

調査校数と児童数

■国公立別

区分	学校数	児童数			
		男子	女子	合計	1校平均
国立	99	3,391	3,420	6,811	68.8
公立	20,447	550,573	526,222	1,076,795	52.7
私立	112	2,792	3,734	6,526	58.3
全国計	20,658	556,756	533,376	1,090,132	52.8

■地域の規模別

区分	学校数	児童数			
		男子	女子	合計	1校平均
大都市	3,931	145,342	138,449	283,791	72.2
中核市	2,330	78,413	75,837	154,250	66.2
その他の都市	10,545	280,580	268,852	549,432	52.1
町村	2,577	47,246	45,360	92,606	35.9
へき地	1,275	5,175	4,878	10,053	7.9

■都道府県別

都道府県	学校数	児童数			
		男子	女子	合計	1校平均
北海道	1,110	22,002	21,463	43,465	39.2
青森県	325	5,698	5,491	11,189	34.4
岩手県	350	5,711	5,291	11,002	31.4
宮城県	410	10,303	9,946	20,249	49.4
秋田県	234	4,011	3,834	7,845	33.5
山形県	272	4,826	4,720	9,546	35.1
福島県	469	8,535	8,249	16,784	35.8
茨城県	546	13,613	12,971	26,584	48.7
栃木県	385	8,947	8,616	17,563	45.6
群馬県	335	9,342	8,877	18,219	54.4
埼玉県	802	31,248	29,951	61,199	76.3
千葉県	810	26,603	25,675	52,278	64.5
東京都	1,310	46,991	44,087	91,078	69.5
神奈川県	864	38,124	36,128	74,252	85.9
新潟県	502	9,892	9,374	19,266	38.4
富山県	202	4,797	4,595	9,392	46.5
石川県	221	5,360	5,104	10,464	47.3
福井県	201	3,649	3,527	7,176	35.7
山梨県	186	3,810	3,479	7,289	39.2
長野県	381	9,683	9,393	19,076	50.1
岐阜県	370	9,755	9,323	19,078	51.6
静岡県	526	16,851	16,106	32,957	62.7
愛知県	996	34,943	33,458	68,401	68.7
三重県	376	8,417	8,075	16,492	43.9
滋賀県	234	6,982	6,623	13,605	58.1
京都府	401	10,669	10,228	20,897	52.1
大阪府	1,021	37,969	36,466	74,435	72.9
兵庫県	793	25,097	24,004	49,101	61.9
奈良県	200	6,228	5,612	11,840	59.2
和歌山県	248	4,193	4,055	8,248	33.3
鳥取県	130	2,645	2,417	5,062	38.9
島根県	210	2,984	2,876	5,860	27.9
岡山県	405	8,705	8,273	16,978	41.9
広島県	501	12,634	12,185	24,819	49.5
山口県	304	6,000	5,798	11,798	38.8
徳島県	183	3,171	3,024	6,195	33.9
香川県	175	4,495	4,279	8,774	50.1
愛媛県	304	6,281	5,887	12,168	40.0
高知県	200	2,952	2,864	5,816	29.1
福岡県	755	22,278	21,582	43,860	58.1
佐賀県	169	3,981	3,845	7,826	46.3
長崎県	356	6,236	6,039	12,275	34.5
熊本県	366	8,212	7,834	16,046	43.8
大分県	284	5,186	4,845	10,031	35.3
宮崎県	243	5,180	4,964	10,144	41.7
鹿児島県	517	7,616	7,229	14,845	28.7
沖縄県	265	7,768	7,560	15,328	57.8

実技〔握力〕

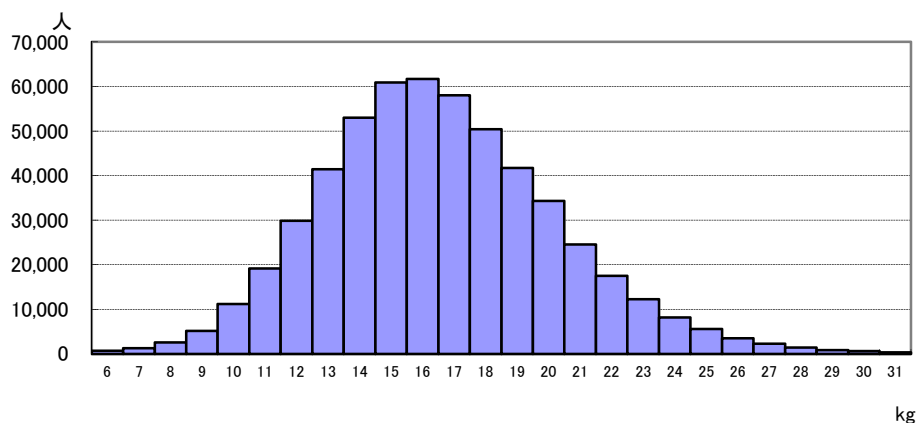
■国公立別

区分	男子			女子		
	標本数	平均値	標準偏差	標本数	平均値	標準偏差
国立	3,303	16.71	3.76	3,328	15.99	3.70
公立	542,684	16.55	3.73	519,697	16.09	3.74
私立	2,718	16.46	3.63	3,606	15.63	3.53
全国計	548,705	16.55	3.73	526,631	16.09	3.74

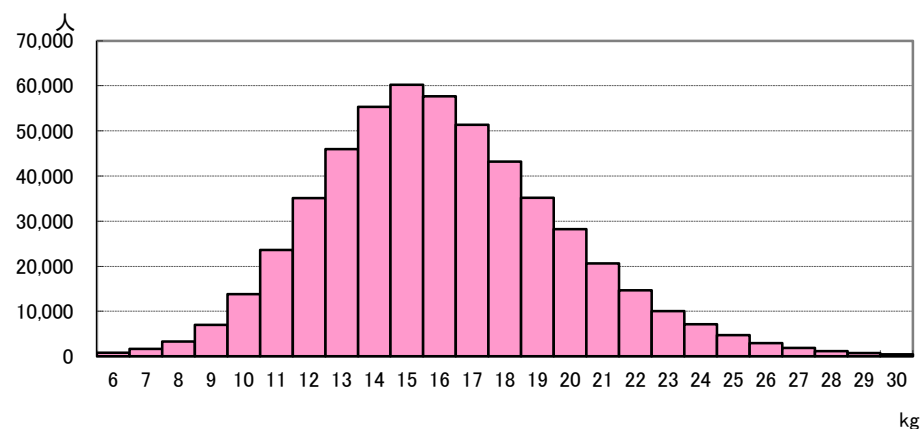
■地域の規模別

区分	男子			女子		
	標本数	平均値	標準偏差	標本数	平均値	標準偏差
大都市	143,097	16.47	3.72	136,666	15.96	3.72
中核市	77,186	16.41	3.69	74,883	15.93	3.69
その他の都市	276,606	16.58	3.72	265,380	16.14	3.74
町村	46,678	16.78	3.78	44,862	16.33	3.82
へき地	5,138	17.41	3.89	4,840	17.00	3.93

男子



女子



■都道府県別〔握力〕

都道府県	男 子			女 子		
	標本数	平均値	標準偏差	標本数	平均値	標準偏差
北海道	21,731	17.33	3.97	21,216	16.79	3.91
青森県	5,637	16.71	3.81	5,458	16.63	3.86
岩手県	5,676	17.09	3.82	5,256	16.95	3.80
宮城県	10,206	16.54	3.70	9,876	16.33	3.71
秋田県	3,955	17.22	3.80	3,775	16.54	3.63
山形県	4,769	16.86	3.67	4,675	16.43	3.68
福島県	8,464	16.71	3.75	8,199	16.42	3.87
茨城県	13,508	16.98	3.79	12,887	16.72	3.76
栃木県	8,863	16.55	3.60	8,555	16.21	3.71
群馬県	9,225	16.45	3.78	8,788	15.99	3.78
埼玉県	30,795	16.57	3.61	29,551	16.21	3.68
千葉県	26,158	16.53	3.65	25,260	16.09	3.69
東京都	46,544	16.86	3.72	43,743	16.31	3.73
神奈川県	37,158	16.61	3.80	35,435	15.92	3.75
新潟県	9,797	17.33	3.78	9,310	16.81	3.80
富山県	4,743	16.71	3.66	4,557	16.30	3.65
石川県	5,302	17.06	3.75	5,060	16.63	3.75
福井県	3,636	17.12	3.69	3,506	16.54	3.69
山梨県	3,770	16.75	3.72	3,458	16.29	3.81
長野県	9,509	17.09	3.83	9,255	16.43	3.74
岐阜県	9,671	16.25	3.67	9,241	15.74	3.60
静岡県	16,639	16.33	3.53	15,943	16.02	3.63
愛知県	34,651	15.84	3.60	33,212	15.43	3.64
三重県	8,291	16.51	3.79	7,967	16.01	3.76
滋賀県	6,909	16.40	3.52	6,541	15.87	3.57
京都府	10,484	16.09	3.72	10,088	15.51	3.75
大阪府	37,197	16.33	3.75	35,830	15.81	3.75
兵庫県	24,515	16.01	3.70	23,482	15.51	3.66
奈良県	6,154	16.58	3.71	5,543	16.22	3.70
和歌山県	4,163	16.84	3.65	4,037	16.44	3.67
鳥取県	2,632	16.49	3.57	2,408	15.86	3.63
島根県	2,928	16.35	3.63	2,848	15.83	3.60
岡山県	8,622	16.04	3.58	8,219	15.57	3.55
広島県	12,486	16.73	3.63	12,055	16.35	3.67
山口県	5,946	16.26	3.54	5,761	15.72	3.54
徳島県	3,129	16.68	3.82	2,982	16.37	3.84
香川県	4,472	15.93	3.55	4,254	15.53	3.65
愛媛県	6,224	16.25	3.55	5,840	15.89	3.67
高知県	2,912	16.43	3.77	2,831	16.06	3.65
福岡県	21,796	16.50	3.78	21,134	16.08	3.74
佐賀県	3,910	16.61	3.68	3,803	16.20	3.75
長崎県	6,172	16.51	3.65	5,977	16.02	3.61
熊本県	8,150	16.62	3.70	7,776	16.22	3.74
大分県	5,085	17.03	3.82	4,771	16.58	3.82
宮崎県	5,140	16.50	3.69	4,927	16.06	3.72
鹿児島県	7,475	16.43	3.68	7,117	15.93	3.77
沖縄県	7,485	16.65	3.75	7,290	16.32	3.95

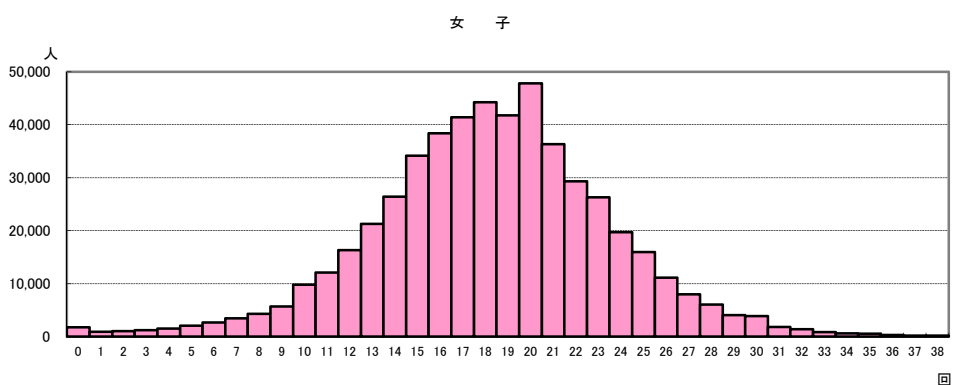
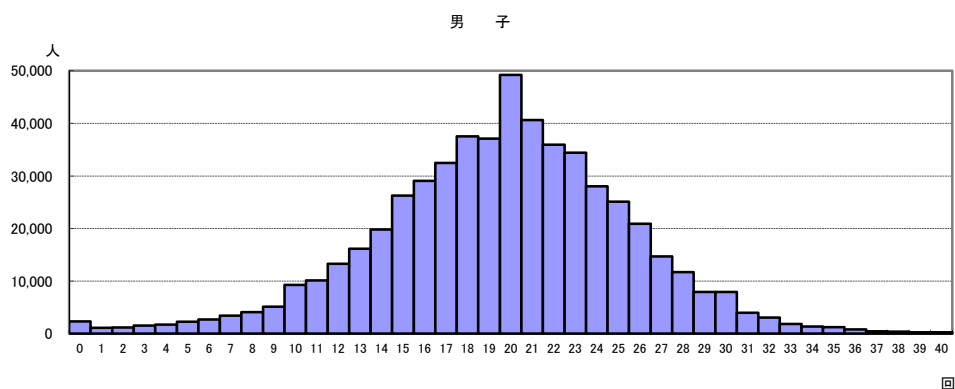
実技〔上体起こし〕

■国公立別

区分	男子			女子		
	標本数	平均値	標準偏差	標本数	平均値	標準偏差
国立	3,302	19.74	5.70	3,319	18.51	5.38
公立	540,806	19.56	5.85	518,511	18.26	5.26
私立	2,683	19.19	5.89	3,589	17.59	5.40
全国計	546,791	19.56	5.85	525,419	18.26	5.26

■地域の規模別

区分	男子			女子		
	標本数	平均値	標準偏差	標本数	平均値	標準偏差
大都市	142,736	19.43	5.78	136,362	18.06	5.15
中核市	76,871	19.50	5.83	74,595	18.10	5.25
その他の都市	275,523	19.64	5.89	264,810	18.39	5.30
町村	46,539	19.58	5.89	44,825	18.32	5.31
へき地	5,122	19.57	5.77	4,827	18.70	5.36



■都道府県別〔上体起こし〕

都道府県	男 子			女 子		
	標本数	平均値	標準偏差	標本数	平均値	標準偏差
北海道	21,639	18.90	6.10	21,157	17.16	5.53
青森県	5,632	19.67	5.94	5,451	18.83	5.41
岩手県	5,675	19.60	5.83	5,260	18.42	5.13
宮城県	10,182	19.35	5.88	9,870	18.24	5.05
秋田県	3,972	20.71	5.98	3,805	19.66	5.46
山形県	4,767	19.40	5.81	4,669	18.50	5.09
福島県	8,465	18.59	5.88	8,205	17.79	5.09
茨城県	13,479	21.27	6.18	12,865	20.41	5.36
栃木県	8,855	19.60	5.67	8,549	18.63	5.06
群馬県	9,245	19.08	5.96	8,800	17.85	5.44
埼玉県	30,790	21.10	5.65	29,544	20.02	5.07
千葉県	25,954	20.62	5.72	25,131	19.67	5.20
東京都	46,407	19.82	5.66	43,692	18.65	4.99
神奈川県	37,018	19.15	5.60	35,278	17.54	5.05
新潟県	9,802	20.59	5.82	9,312	19.36	5.16
富山県	4,736	19.33	5.79	4,552	18.01	5.05
石川県	5,289	20.28	5.89	5,062	18.47	5.23
福井県	3,613	21.08	6.11	3,508	19.81	5.85
山梨県	3,738	19.41	5.69	3,442	18.20	5.07
長野県	9,436	19.00	5.88	9,211	17.67	5.37
岐阜県	9,646	19.41	5.85	9,213	18.10	5.27
静岡県	16,573	19.69	5.74	15,896	18.56	4.98
愛知県	34,655	18.29	5.78	33,204	17.05	5.19
三重県	8,242	18.22	5.95	7,946	16.96	5.36
滋賀県	6,851	19.32	5.71	6,493	17.70	5.07
京都府	10,423	19.63	5.66	10,039	18.14	5.12
大阪府	36,826	19.06	5.88	35,510	17.57	5.18
兵庫県	24,510	18.99	5.84	23,476	17.58	5.19
奈良県	6,116	19.43	5.86	5,530	17.94	5.29
和歌山県	4,148	20.06	5.86	4,015	18.95	5.23
鳥取県	2,620	19.38	5.44	2,402	18.41	4.89
島根県	2,900	19.17	5.64	2,829	17.79	4.89
岡山県	8,619	20.23	5.74	8,208	18.56	5.18
広島県	12,409	20.83	5.81	12,035	19.52	5.23
山口県	5,902	19.27	5.61	5,715	18.08	5.09
徳島県	3,114	18.84	6.25	2,986	17.89	5.79
香川県	4,466	19.60	5.99	4,260	18.15	5.32
愛媛県	6,218	19.25	5.82	5,831	18.02	5.18
高知県	2,912	18.90	5.98	2,836	17.59	5.50
福岡県	21,711	19.53	5.78	21,167	18.06	5.12
佐賀県	3,894	18.58	5.95	3,789	16.84	5.20
長崎県	6,153	19.44	5.53	5,980	18.18	4.99
熊本県	8,145	19.53	5.55	7,784	18.34	4.97
大分県	5,008	19.71	6.31	4,729	18.03	5.60
宮崎県	5,136	20.31	5.79	4,934	18.88	5.21
鹿児島県	7,456	19.48	5.62	7,089	18.11	5.16
沖縄県	7,459	18.55	5.87	7,252	17.18	5.23

実技〔長座体前屈〕

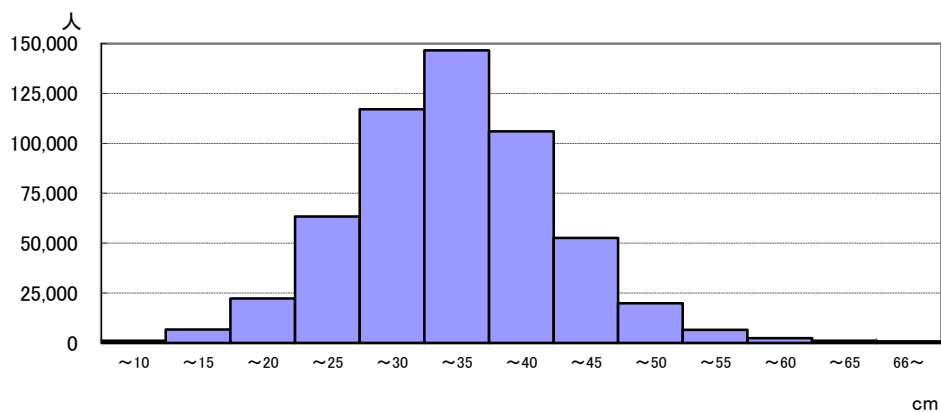
■国公立別

区分	男子			女子		
	標本数	平均値	標準偏差	標本数	平均値	標準偏差
国立	3,278	33.42	8.45	3,301	38.76	8.56
公立	541,104	32.87	8.04	518,835	37.21	8.22
私立	2,704	32.98	8.40	3,575	37.66	8.48
全国計	547,086	32.87	8.04	525,711	37.22	8.23

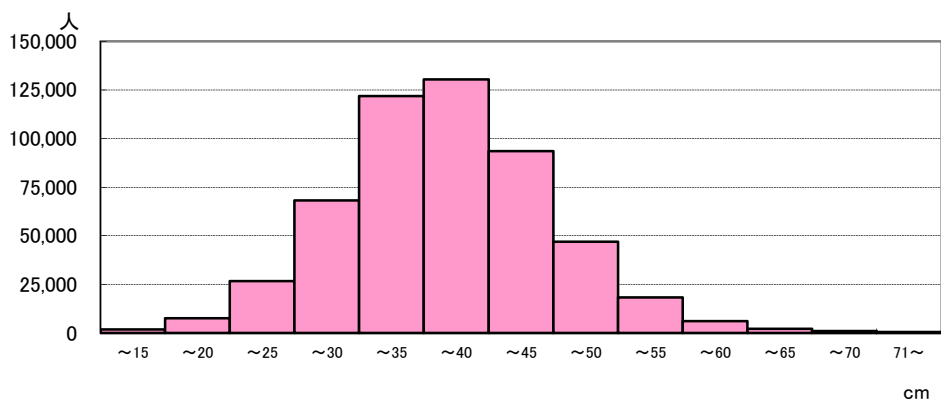
■地域の規模別

区分	男子			女子		
	標本数	平均値	標準偏差	標本数	平均値	標準偏差
大都市	142,659	32.85	8.25	136,297	37.34	8.38
中核市	76,930	32.59	8.06	74,670	36.97	8.22
その他の都市	275,788	32.98	7.96	265,077	37.28	8.17
町村	46,579	32.79	7.86	44,829	36.92	8.08
へき地	5,130	32.82	7.73	4,838	36.88	8.08

男子



女子



■都道府県別〔長座体前屈〕

都道府県	男 子			女 子		
	標本数	平均値	標準偏差	標本数	平均値	標準偏差
北海道	21,619	32.66	8.35	21,148	36.93	8.62
青森県	5,639	31.17	7.39	5,449	35.61	7.83
岩手県	5,670	32.88	7.31	5,269	36.92	7.48
宮城県	10,189	32.91	7.78	9,877	37.13	7.81
秋田県	3,977	34.37	7.90	3,807	38.71	8.05
山形県	4,755	31.85	8.18	4,658	36.17	8.43
福島県	8,481	31.88	7.44	8,197	36.36	7.67
茨城県	13,516	35.27	8.21	12,896	39.53	8.29
栃木県	8,852	31.74	7.49	8,558	36.36	7.71
群馬県	9,242	32.52	7.83	8,802	37.04	8.05
埼玉県	30,882	33.83	7.64	29,661	38.46	7.87
千葉県	26,006	33.60	8.03	25,220	38.18	8.22
東京都	46,422	33.72	8.14	43,723	38.30	8.25
神奈川県	36,994	33.14	8.66	35,225	37.54	8.84
新潟県	9,808	34.67	7.79	9,321	39.14	7.98
富山県	4,732	32.23	7.68	4,563	36.66	7.78
石川県	5,305	33.91	7.74	5,070	38.00	7.90
福井県	3,630	34.88	8.15	3,513	39.14	8.21
山梨県	3,756	32.25	7.36	3,449	36.27	7.48
長野県	9,381	32.50	8.59	9,179	36.93	8.54
岐阜県	9,648	32.51	7.86	9,239	36.86	7.93
静岡県	16,621	32.12	7.49	15,913	36.84	7.65
愛知県	34,642	32.36	7.69	33,200	36.81	7.89
三重県	8,252	33.21	8.77	7,942	37.65	9.16
滋賀県	6,863	32.45	7.62	6,501	36.45	7.71
京都府	10,375	33.00	8.51	10,008	37.01	8.68
大阪府	36,932	32.47	8.40	35,649	36.82	8.46
兵庫県	24,451	31.98	8.00	23,394	36.33	8.14
奈良県	6,131	32.88	7.95	5,541	36.84	8.01
和歌山県	4,162	33.32	7.49	4,028	37.17	7.60
鳥取県	2,622	31.18	6.83	2,399	35.31	7.14
島根県	2,935	32.94	7.56	2,840	37.55	7.82
岡山県	8,627	32.72	7.32	8,220	36.47	7.62
広島県	12,454	33.43	7.46	12,072	37.61	7.71
山口県	5,915	31.18	7.48	5,721	35.04	7.58
徳島県	3,115	31.98	7.35	3,001	36.67	7.70
香川県	4,458	32.51	7.99	4,246	37.03	8.29
愛媛県	6,208	31.84	7.51	5,836	35.94	7.53
高知県	2,898	33.54	8.34	2,828	37.48	8.61
福岡県	21,687	32.28	8.27	21,126	36.56	8.50
佐賀県	3,889	32.28	7.87	3,792	35.93	8.12
長崎県	6,136	31.24	7.07	5,985	35.34	7.58
熊本県	8,159	32.44	7.43	7,792	36.14	7.49
大分県	5,026	34.14	8.66	4,726	38.34	8.88
宮崎県	5,146	33.32	7.77	4,936	36.86	7.64
鹿児島県	7,464	31.54	7.69	7,095	35.80	8.01
沖縄県	7,432	32.28	8.93	7,220	36.08	9.43

実技〔反復横とび〕

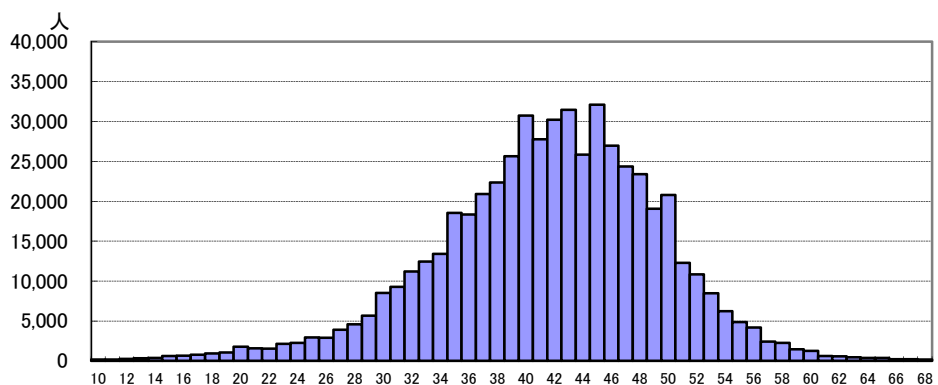
■国公立別

区分	男子			女子		
	標本数	平均値	標準偏差	標本数	平均値	標準偏差
国立	3,285	41.63	7.70	3,314	39.64	7.03
公立	539,208	41.61	7.82	517,302	39.36	7.10
私立	2,690	41.44	6.95	3,587	39.90	6.52
全国計	545,183	41.61	7.82	524,203	39.37	7.10

■地域の規模別

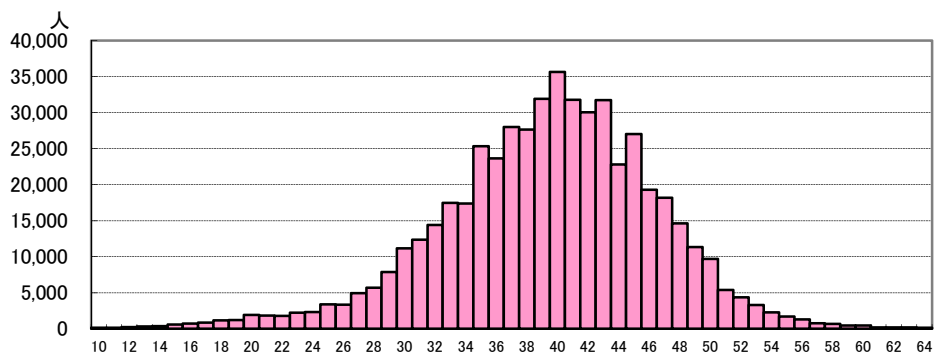
区分	男子			女子		
	標本数	平均値	標準偏差	標本数	平均値	標準偏差
大都市	142,176	40.72	7.77	136,014	38.33	7.06
中核市	76,590	41.55	7.99	74,395	39.22	7.15
その他の都市	274,883	41.95	7.79	264,318	39.77	7.08
町村	46,416	42.33	7.62	44,651	40.21	6.96
へき地	5,118	42.84	7.16	4,825	41.48	6.51

男子



点

女子



点

■都道府県別〔反復横とび〕

都道府県	男 子			女 子		
	標本数	平均値	標準偏差	標本数	平均値	標準偏差
北海道	21,557	40.16	7.90	21,070	37.63	7.27
青森県	5,630	42.21	7.69	5,433	40.62	7.07
岩手県	5,672	42.97	7.18	5,255	41.32	6.35
宮城県	10,184	41.58	7.54	9,865	39.74	6.58
秋田県	3,950	44.33	7.50	3,759	42.63	6.71
山形県	4,738	42.25	7.35	4,648	40.63	6.77
福島県	8,447	41.77	7.59	8,188	39.95	6.67
茨城県	13,460	44.26	7.75	12,856	42.56	6.57
栃木県	8,844	43.13	7.07	8,531	41.10	6.24
群馬県	9,197	41.48	7.70	8,761	39.12	7.04
埼玉県	30,742	43.94	7.18	29,519	41.74	6.40
千葉県	25,882	43.40	7.46	25,080	41.31	6.61
東京都	46,224	41.73	7.33	43,554	39.49	6.48
神奈川県	36,843	38.67	7.91	35,163	35.91	7.18
新潟県	9,786	44.85	7.26	9,295	43.00	6.38
富山県	4,703	43.95	7.23	4,540	41.79	6.51
石川県	5,284	44.10	7.61	5,047	41.91	6.52
福井県	3,613	44.91	7.25	3,497	42.95	6.57
山梨県	3,722	41.31	7.45	3,436	39.24	6.50
長野県	9,430	42.21	8.13	9,193	39.82	7.17
岐阜県	9,639	42.06	7.66	9,214	39.84	6.89
静岡県	16,524	42.30	7.29	15,855	40.27	6.57
愛知県	34,495	40.30	7.49	33,113	38.22	6.78
三重県	8,213	41.75	7.84	7,898	39.39	6.88
滋賀県	6,826	41.33	7.58	6,483	38.63	6.82
京都府	10,355	39.71	7.93	9,987	37.18	7.32
大阪府	36,687	38.98	8.09	35,466	36.56	7.32
兵庫県	24,567	39.92	7.90	23,590	37.28	7.06
奈良県	6,096	41.74	7.94	5,518	38.98	7.12
和歌山県	4,150	42.69	7.44	4,018	40.60	6.53
鳥取県	2,619	42.65	7.23	2,396	40.66	6.40
島根県	2,910	43.28	7.52	2,830	40.95	6.79
岡山県	8,613	43.37	7.28	8,202	40.92	6.46
広島県	12,409	43.72	7.80	12,002	41.42	6.95
山口県	5,882	42.11	7.15	5,700	39.83	6.48
徳島県	3,112	41.89	7.65	2,983	40.05	6.98
香川県	4,452	41.61	7.88	4,232	39.32	7.10
愛媛県	6,196	41.80	7.51	5,811	39.62	6.56
高知県	2,907	41.68	7.86	2,826	39.67	6.96
福岡県	21,617	40.91	7.96	21,100	38.46	7.23
佐賀県	3,880	40.95	7.81	3,767	38.01	7.09
長崎県	6,131	42.02	7.30	5,975	40.39	6.36
熊本県	8,103	42.91	7.48	7,758	40.79	6.98
大分県	4,961	43.12	8.15	4,678	40.89	7.22
宮崎県	5,133	43.45	7.60	4,910	41.37	6.56
鹿児島県	7,419	40.85	7.44	7,082	38.74	6.96
沖縄県	7,404	40.84	8.23	7,218	38.74	7.55

実技〔20mシャトルラン〕

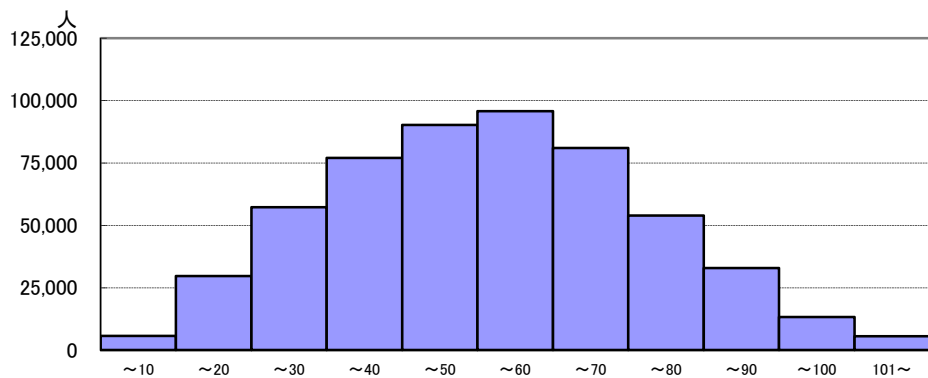
■国公立別

区分	男子			女子		
	標本数	平均値	標準偏差	標本数	平均値	標準偏差
国立	3,211	52.49	19.61	3,238	41.46	15.71
公立	536,581	51.67	20.89	514,288	40.29	16.28
私立	2,607	51.29	19.06	3,422	41.26	15.49
全国計	542,399	51.67	20.87	520,948	40.30	16.27

■地域の規模別

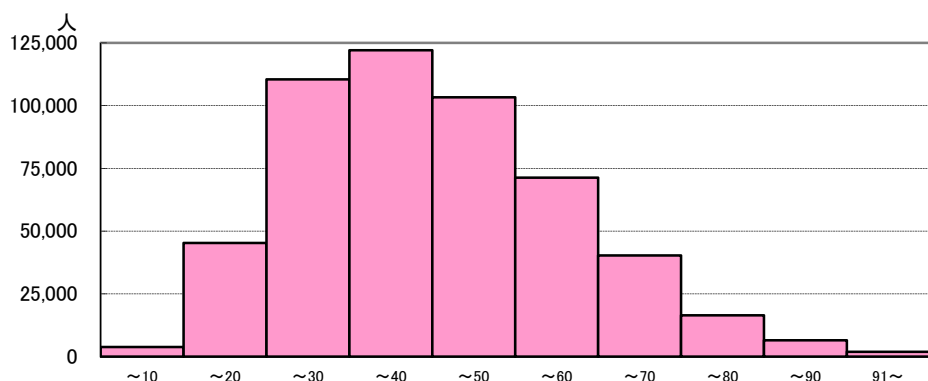
区分	男子			女子		
	標本数	平均値	標準偏差	標本数	平均値	標準偏差
大都市	141,628	49.96	20.25	135,175	37.84	15.29
中核市	76,301	51.57	20.96	73,966	40.02	16.09
その他の都市	273,201	52.42	21.06	262,564	41.32	16.57
町村	46,172	52.55	21.14	44,432	41.78	16.73
へき地	5,097	52.59	20.83	4,811	44.23	17.23

男子



回

女子



回

■都道府県別〔20mシャトルラン〕

都道府県	男 子			女 子		
	標本数	平均値	標準偏差	標本数	平均値	標準偏差
北海道	21,496	45.27	20.90	21,004	33.75	15.43
青森県	5,565	53.04	21.19	5,350	45.15	17.72
岩手県	5,649	53.32	20.87	5,246	43.20	15.86
宮城県	10,171	48.47	19.82	9,826	38.32	14.89
秋田県	3,960	57.75	21.56	3,758	48.48	18.25
山形県	4,733	52.39	20.62	4,625	43.56	16.37
福島県	8,422	48.14	20.52	8,162	40.12	15.63
茨城県	13,414	56.45	21.57	12,811	47.06	16.81
栃木県	8,805	52.52	21.19	8,490	42.35	16.49
群馬県	9,170	49.38	21.40	8,757	39.17	15.93
埼玉県	30,535	57.09	20.30	29,340	46.09	15.81
千葉県	25,674	55.06	20.87	24,801	44.25	16.89
東京都	46,013	51.25	19.95	43,306	39.01	14.75
神奈川県	36,577	47.56	20.06	34,837	34.27	14.61
新潟県	9,736	58.15	20.75	9,242	47.57	16.02
富山県	4,703	55.85	20.90	4,515	43.71	16.54
石川県	5,243	58.18	21.85	5,014	45.21	16.61
福井県	3,592	65.14	21.40	3,474	53.93	17.03
山梨県	3,675	47.44	19.60	3,385	35.47	14.38
長野県	9,417	51.26	20.65	9,154	39.47	15.69
岐阜県	9,538	50.88	20.04	9,117	38.94	15.15
静岡県	16,351	54.13	20.52	15,701	44.02	15.78
愛知県	34,333	46.87	19.90	32,928	36.48	15.16
三重県	8,154	50.02	21.02	7,863	37.63	15.43
滋賀県	6,784	51.10	20.63	6,411	38.14	15.34
京都府	10,317	52.36	20.68	9,946	40.44	15.70
大阪府	36,529	48.41	20.24	35,255	36.87	14.88
兵庫県	24,493	51.40	20.73	23,513	39.03	16.02
奈良県	6,039	51.06	21.31	5,468	39.11	16.00
和歌山県	4,127	51.67	20.72	3,990	40.48	16.14
鳥取県	2,597	59.50	20.95	2,378	48.35	17.34
島根県	2,914	57.18	20.94	2,805	45.33	16.92
岡山県	8,584	52.89	20.25	8,175	40.43	15.59
広島県	12,382	55.42	20.16	11,957	43.62	16.06
山口県	5,856	54.45	20.34	5,663	43.75	16.76
徳島県	3,100	49.50	21.47	2,971	38.12	16.52
香川県	4,447	49.59	20.37	4,237	38.76	15.71
愛媛県	6,164	52.79	20.23	5,809	43.58	16.81
高知県	2,882	50.83	20.85	2,810	40.83	16.53
福岡県	21,533	51.76	21.35	20,963	38.60	16.16
佐賀県	3,863	52.10	22.17	3,761	37.83	16.88
長崎県	6,103	55.96	21.07	5,941	45.21	17.28
熊本県	8,099	56.55	20.57	7,738	45.51	17.02
大分県	4,960	54.26	21.73	4,667	41.19	16.39
宮崎県	5,106	54.76	20.73	4,891	43.00	16.05
鹿児島県	7,374	49.72	19.94	7,025	39.99	15.71
沖縄県	7,402	47.05	20.30	7,208	35.71	15.99

実技〔50m走〕

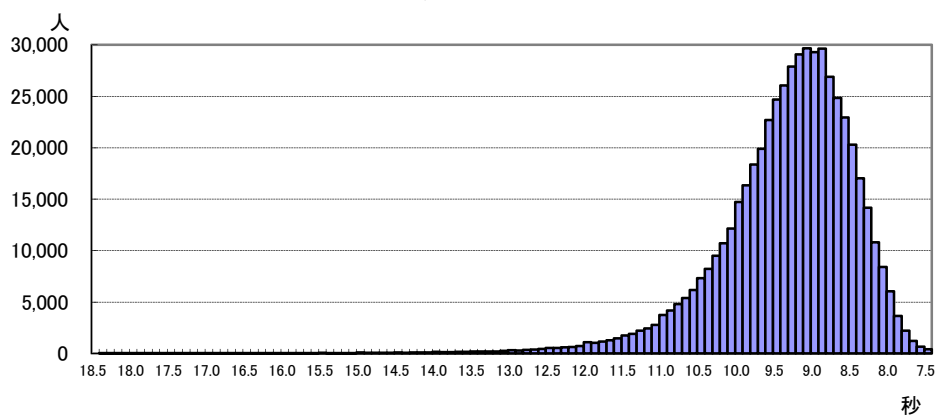
■国公立別

区分	男子			女子		
	標本数	平均値	標準偏差	標本数	平均値	標準偏差
国立	3,278	9.27	0.86	3,324	9.49	0.75
公立	539,624	9.38	0.94	516,843	9.64	0.82
私立	2,677	9.34	0.89	3,593	9.55	0.80
全国計	545,579	9.38	0.94	523,760	9.63	0.82

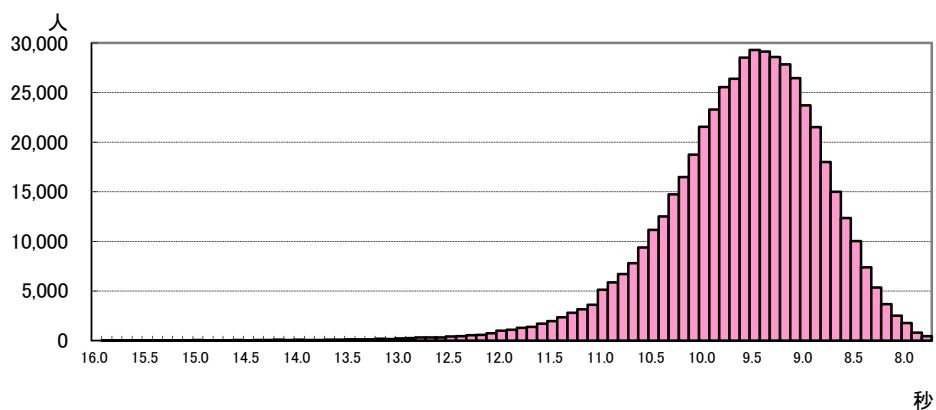
■地域の規模別

区分	男子			女子		
	標本数	平均値	標準偏差	標本数	平均値	標準偏差
大都市	142,061	9.37	0.92	135,639	9.64	0.80
中核市	76,719	9.38	0.94	74,370	9.65	0.82
その他の都市	275,245	9.37	0.94	264,246	9.62	0.82
町村	46,426	9.41	0.96	44,681	9.65	0.83
へき地	5,128	9.48	0.98	4,824	9.64	0.85

男子



女子



■都道府県別[50m走]

都道府県	男子			女子		
	標本数	平均値	標準偏差	標本数	平均値	標準偏差
北海道	21,544	9.63	1.07	21,012	9.86	0.93
青森県	5,622	9.59	1.04	5,430	9.70	0.88
岩手県	5,665	9.56	1.00	5,248	9.70	0.81
宮城県	10,171	9.53	0.99	9,843	9.73	0.84
秋田県	3,969	9.45	0.97	3,792	9.58	0.84
山形県	4,738	9.60	0.96	4,643	9.75	0.83
福島県	8,430	9.55	1.05	8,181	9.67	0.86
茨城県	13,467	9.30	1.02	12,846	9.49	0.84
栃木県	8,841	9.47	1.01	8,526	9.69	0.85
群馬県	9,213	9.37	0.95	8,774	9.61	0.82
埼玉県	30,714	9.27	0.87	29,512	9.52	0.77
千葉県	25,984	9.28	0.92	25,066	9.52	0.82
東京都	46,114	9.33	0.91	43,342	9.57	0.79
神奈川県	36,774	9.40	0.92	35,018	9.70	0.81
新潟県	9,766	9.37	0.95	9,258	9.58	0.80
富山県	4,734	9.45	0.92	4,540	9.67	0.81
石川県	5,293	9.28	0.94	5,056	9.55	0.80
福井県	3,608	9.22	0.85	3,490	9.46	0.75
山梨県	3,741	9.44	0.89	3,435	9.69	0.78
長野県	9,364	9.48	0.95	9,119	9.76	0.88
岐阜県	9,649	9.34	0.88	9,209	9.62	0.78
静岡県	16,481	9.35	0.91	15,798	9.55	0.76
愛知県	34,519	9.40	0.92	33,094	9.64	0.79
三重県	8,271	9.43	0.96	7,940	9.73	0.83
滋賀県	6,836	9.42	0.86	6,500	9.74	0.78
京都府	10,394	9.25	0.86	10,027	9.57	0.77
大阪府	36,955	9.39	0.94	35,632	9.69	0.81
兵庫県	24,608	9.32	0.91	23,585	9.63	0.78
奈良県	6,104	9.31	0.94	5,506	9.62	0.80
和歌山県	4,101	9.40	0.97	3,964	9.66	0.82
鳥取県	2,616	9.40	0.95	2,386	9.70	0.85
島根県	2,924	9.30	0.87	2,828	9.57	0.79
岡山県	8,597	9.24	0.84	8,203	9.54	0.74
広島県	12,459	9.27	0.87	12,032	9.56	0.77
山口県	5,885	9.40	0.91	5,687	9.67	0.78
徳島県	3,116	9.46	0.97	2,982	9.69	0.81
香川県	4,465	9.33	0.96	4,249	9.59	0.80
愛媛県	6,195	9.41	0.90	5,822	9.63	0.79
高知県	2,902	9.55	1.02	2,824	9.74	0.85
福岡県	21,698	9.38	0.92	21,090	9.71	0.82
佐賀県	3,895	9.26	0.92	3,780	9.59	0.82
長崎県	6,096	9.33	0.91	5,910	9.60	0.79
熊本県	8,122	9.32	0.91	7,768	9.58	0.81
大分県	5,027	9.35	0.94	4,734	9.66	0.81
宮崎県	5,124	9.37	0.96	4,905	9.62	0.83
鹿児島県	7,414	9.36	0.91	7,050	9.61	0.85
沖縄県	7,419	9.50	1.00	7,207	9.83	0.89

実技〔立ち幅とび〕

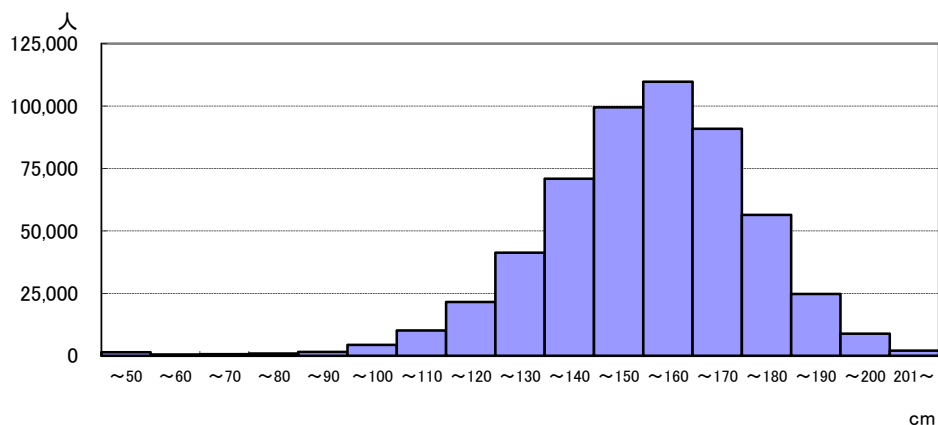
■国公立別

区分	男子			女子		
	標本数	平均値	標準偏差	標本数	平均値	標準偏差
国立	3,261	154.07	21.19	3,283	147.91	20.03
公立	539,203	151.70	21.44	516,929	144.76	20.41
私立	2,677	152.13	20.33	3,561	146.47	19.37
全国計	545,141	151.71	21.43	523,773	144.79	20.41

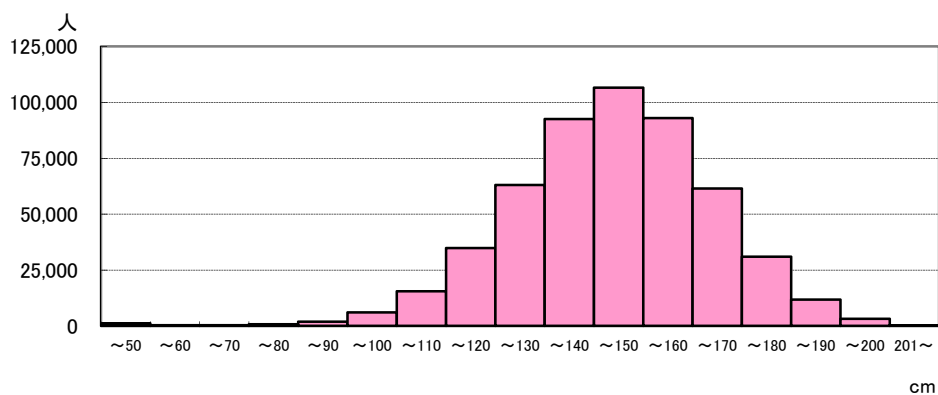
■地域の規模別

区分	男子			女子		
	標本数	平均値	標準偏差	標本数	平均値	標準偏差
大都市	142,051	150.65	21.74	135,736	143.26	20.43
中核市	76,592	152.14	21.37	74,337	144.94	20.25
その他の都市	274,943	152.09	21.33	264,202	145.38	20.41
町村	46,428	151.90	21.19	44,669	145.38	20.39
へき地	5,127	152.97	20.89	4,829	147.82	20.00

男子



女子



■都道府県別〔立ち幅とび〕

都道府県	男 子			女 子		
	標本数	平均値	標準偏差	標本数	平均値	標準偏差
北海道	21,570	150.58	22.33	21,117	142.95	21.07
青森県	5,630	149.34	21.69	5,441	143.35	20.59
岩手県	5,665	151.56	21.36	5,265	146.76	19.95
宮城県	10,148	147.75	22.13	9,836	141.50	20.55
秋田県	3,963	153.21	22.62	3,797	148.64	21.08
山形県	4,746	152.39	21.40	4,656	146.21	20.02
福島県	8,462	149.79	21.89	8,192	143.92	20.36
茨城県	13,469	154.01	22.82	12,837	149.03	20.84
栃木県	8,861	150.11	20.83	8,541	144.08	20.09
群馬県	9,199	150.67	21.16	8,747	144.87	20.36
埼玉県	30,718	155.66	19.31	29,507	149.71	18.99
千葉県	25,864	154.87	21.79	25,034	148.57	20.37
東京都	46,324	150.55	21.84	43,568	143.94	20.53
神奈川県	36,622	149.40	22.62	34,962	141.04	21.20
新潟県	9,768	155.16	21.06	9,274	148.97	20.02
富山県	4,719	155.72	20.59	4,543	149.16	20.05
石川県	5,287	154.75	20.68	5,046	147.92	20.05
福井県	3,610	158.72	20.62	3,487	152.27	19.33
山梨県	3,732	148.86	21.08	3,439	143.13	20.04
長野県	9,405	152.28	22.61	9,166	144.62	21.41
岐阜県	9,648	151.61	19.91	9,214	144.81	18.93
静岡県	16,512	153.55	20.59	15,840	148.00	19.08
愛知県	34,540	151.09	20.35	33,121	145.11	19.23
三重県	8,231	149.68	21.69	7,918	142.50	20.79
滋賀県	6,837	152.13	20.28	6,485	144.00	19.97
京都府	10,357	150.54	22.13	9,977	142.08	20.80
大阪府	36,677	150.10	22.04	35,379	142.21	20.49
兵庫県	24,554	151.92	21.69	23,573	143.73	20.67
奈良県	6,105	150.92	21.43	5,523	143.62	20.64
和歌山県	4,157	150.93	20.88	4,015	144.05	20.11
鳥取県	2,615	153.21	20.36	2,398	145.13	19.80
島根県	2,907	156.08	21.44	2,820	148.34	20.45
岡山県	8,600	155.03	20.30	8,190	146.98	19.38
広島県	12,411	154.10	19.65	11,997	147.23	19.33
山口県	5,890	150.57	19.51	5,710	142.94	18.69
徳島県	3,120	150.99	20.13	2,979	146.13	19.31
香川県	4,448	150.80	21.27	4,243	143.08	20.59
愛媛県	6,176	150.78	19.84	5,823	144.51	19.04
高知県	2,907	149.93	22.39	2,822	142.85	20.43
福岡県	21,638	149.89	21.73	21,034	141.34	20.99
佐賀県	3,873	149.84	21.57	3,770	141.49	21.20
長崎県	6,129	152.30	20.44	5,966	145.23	19.13
熊本県	8,118	151.52	20.00	7,758	143.98	19.63
大分県	5,009	152.65	22.00	4,705	145.46	21.04
宮崎県	5,130	151.67	20.63	4,919	144.62	20.56
鹿児島県	7,426	151.85	20.30	7,079	145.90	19.81
沖縄県	7,426	149.92	22.05	7,216	142.10	20.78

実技〔ソフトボール投げ〕

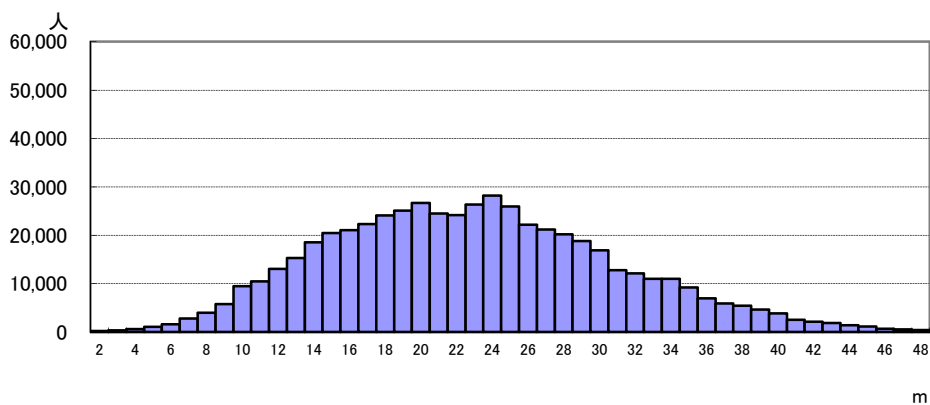
■国公立別

区分	男子			女子		
	標本数	平均値	標準偏差	標本数	平均値	標準偏差
国立	3,257	22.20	7.53	3,276	12.93	4.29
公立	539,189	22.90	7.99	517,136	13.90	4.78
私立	2,688	21.76	7.62	3,507	12.83	4.27
全国計	545,134	22.89	7.99	523,919	13.89	4.78

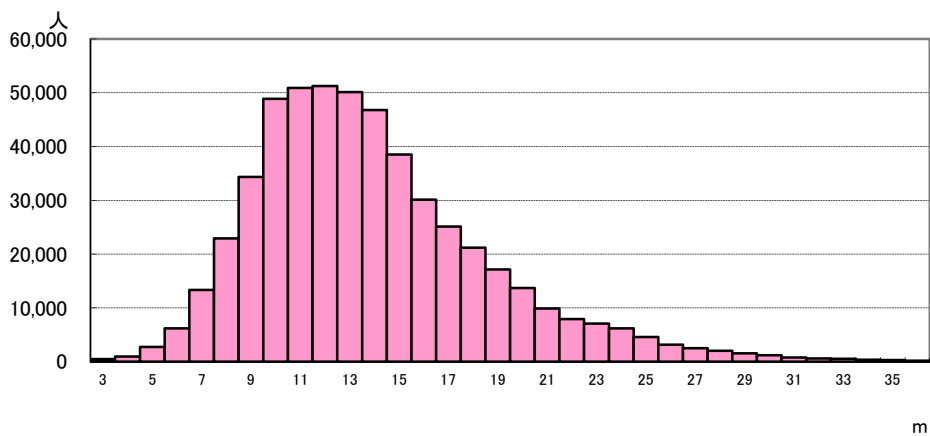
■地域の規模別

区分	男子			女子		
	標本数	平均値	標準偏差	標本数	平均値	標準偏差
大都市	141,956	22.81	8.03	135,685	13.46	4.64
中核市	76,457	22.88	7.99	74,277	13.76	4.72
その他の都市	275,131	22.80	7.93	264,435	14.01	4.79
町村	46,473	23.49	8.11	44,708	14.42	4.98
へき地	5,117	24.93	8.11	4,814	16.21	5.51

男子



女子



■都道府県別〔ソフトボール投げ〕

都道府県	男 子			女 子		
	標本数	平均値	標準偏差	標本数	平均値	標準偏差
北海道	21,576	23.34	8.27	21,067	13.96	4.93
青森県	5,631	23.15	8.41	5,429	14.24	5.19
岩手県	5,661	23.92	8.06	5,251	15.08	5.26
宮城県	10,163	23.29	8.03	9,839	13.98	4.63
秋田県	3,958	24.78	8.79	3,800	15.14	5.26
山形県	4,756	23.33	7.66	4,661	14.55	4.81
福島県	8,459	22.32	8.03	8,195	14.08	4.90
茨城県	13,493	22.55	7.89	12,881	14.79	4.76
栃木県	8,853	21.97	7.80	8,541	14.12	5.11
群馬県	9,182	22.13	7.76	8,761	13.65	4.76
埼玉県	30,731	21.98	7.51	29,539	13.67	4.37
千葉県	25,974	22.14	7.81	25,168	13.51	4.42
東京都	46,102	22.36	7.90	43,346	13.20	4.55
神奈川県	36,722	22.26	7.90	35,031	12.92	4.44
新潟県	9,761	23.28	7.94	9,284	14.36	4.65
富山県	4,717	23.93	8.20	4,553	14.54	4.94
石川県	5,279	24.02	8.09	5,054	14.71	4.96
福井県	3,614	24.76	8.40	3,496	15.36	5.19
山梨県	3,746	22.16	7.53	3,440	14.01	4.66
長野県	9,442	23.45	7.74	9,160	14.09	4.75
岐阜県	9,635	23.37	7.81	9,222	14.53	4.86
静岡県	16,520	21.75	7.50	15,840	14.09	4.60
愛知県	34,516	22.10	7.85	33,142	13.46	4.61
三重県	8,250	22.69	7.96	7,944	14.18	4.92
滋賀県	6,817	22.41	7.73	6,491	13.48	4.57
京都府	10,384	23.48	8.10	10,002	14.09	4.84
大阪府	36,709	22.73	8.04	35,438	13.68	4.73
兵庫県	24,413	23.43	8.22	23,491	13.59	4.71
奈良県	6,102	23.33	8.08	5,522	14.20	4.70
和歌山県	4,090	23.89	8.17	3,978	14.71	5.06
鳥取県	2,615	22.60	7.62	2,394	13.81	4.90
島根県	2,931	23.74	7.87	2,833	14.21	5.12
岡山県	8,597	23.26	8.01	8,187	14.14	5.04
広島県	12,409	24.41	8.14	12,022	14.84	5.06
山口県	5,884	23.01	7.97	5,701	13.57	4.82
徳島県	3,120	23.18	8.29	2,977	14.45	5.14
香川県	4,461	22.27	8.00	4,248	14.23	5.02
愛媛県	6,193	22.69	8.04	5,821	13.88	4.85
高知県	2,908	22.96	7.98	2,827	14.53	5.16
福岡県	21,731	23.92	8.10	21,138	13.95	4.78
佐賀県	3,890	23.60	7.85	3,787	14.30	5.07
長崎県	6,095	23.81	8.10	5,913	14.50	5.08
熊本県	8,124	23.39	7.67	7,776	14.28	4.63
大分県	4,990	24.49	8.18	4,725	15.12	5.28
宮崎県	5,125	24.25	8.05	4,921	14.86	5.10
鹿児島県	7,450	23.96	7.89	7,087	14.53	5.17
沖縄県	7,410	25.19	8.51	7,213	14.64	5.32

実技〔体力合計点〕

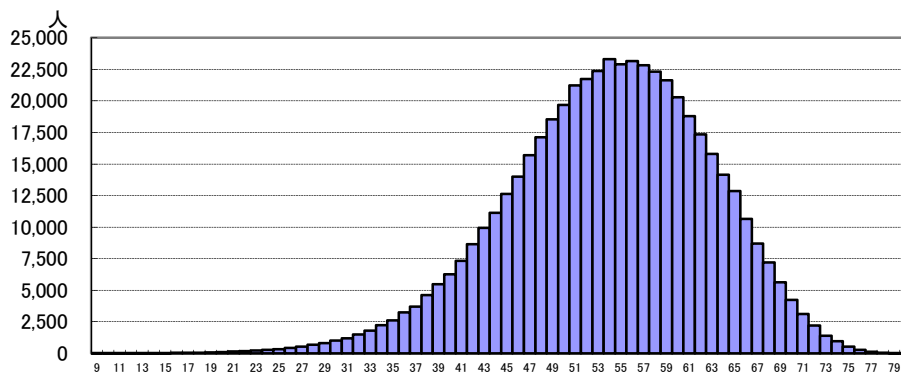
■国公立別

区分	男子			女子		
	標本数	平均値	標準偏差	標本数	平均値	標準偏差
国立	3,037	54.47	8.39	3,072	55.70	8.10
公立	512,802	53.91	8.88	493,755	55.01	8.50
私立	2,473	53.68	8.50	3,268	55.04	8.15
全国計	518,312	53.91	8.87	500,095	55.01	8.50

■地域の規模別

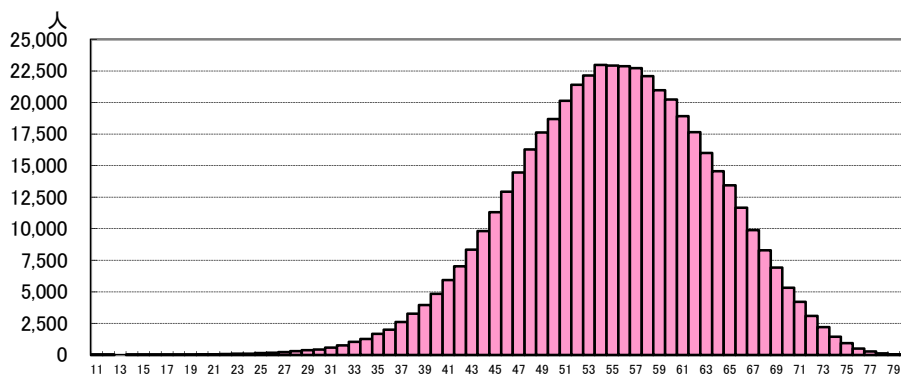
区分	男子			女子		
	標本数	平均値	標準偏差	標本数	平均値	標準偏差
大都市	134,571	53.37	8.81	129,132	54.15	8.34
中核市	72,450	53.77	8.85	70,725	54.74	8.42
その他の都市	261,804	54.15	8.89	252,607	55.40	8.54
町村	44,511	54.26	8.94	42,933	55.56	8.56
へき地	4,976	54.79	8.91	4,698	57.17	8.72

男子



点

女子



点

■都道府県別〔体力合計点〕

都道府県	男 子			女 子		
	標本数	平均値	標準偏差	標本数	平均値	標準偏差
北海道	20,520	52.54	9.29	20,083	53.04	8.77
青森県	5,445	53.33	9.13	5,226	55.58	8.66
岩手県	5,531	54.41	8.95	5,137	56.48	8.22
宮城県	9,837	53.04	9.12	9,570	54.57	8.38
秋田県	3,817	56.27	8.95	3,616	58.24	8.43
山形県	4,529	53.61	8.68	4,432	55.76	8.25
福島県	8,282	52.62	9.20	8,040	54.85	8.50
茨城県	13,131	56.49	9.33	12,560	58.87	8.46
栃木県	8,673	53.60	8.93	8,351	55.55	8.44
群馬県	8,850	53.31	8.85	8,447	54.60	8.58
埼玉県	29,404	55.90	8.32	28,388	57.71	7.99
千葉県	24,284	55.46	8.82	23,619	57.07	8.34
東京都	44,300	54.16	8.65	41,842	55.21	8.08
神奈川県	33,835	52.49	8.70	32,594	52.47	8.16
新潟県	9,520	56.58	8.84	9,044	58.34	8.17
富山県	4,544	54.96	8.66	4,382	56.31	8.28
石川県	5,054	56.32	8.87	4,875	57.25	8.49
福井県	3,496	57.87	9.02	3,375	59.44	8.32
山梨県	3,553	52.88	8.66	3,277	54.07	8.09
長野県	8,683	53.84	8.91	8,558	54.66	8.43
岐阜県	9,288	53.84	8.78	8,877	54.93	8.34
静岡県	15,783	54.12	8.60	15,207	56.21	8.05
愛知県	33,614	52.22	8.79	32,325	53.46	8.35
三重県	7,700	53.09	9.12	7,462	53.96	8.62
滋賀県	6,521	53.45	8.64	6,221	53.82	8.38
京都府	9,624	53.62	8.66	9,380	54.21	8.30
大阪府	33,800	52.52	8.74	32,852	53.16	8.24
兵庫県	22,931	53.16	8.89	22,214	53.60	8.31
奈良県	5,775	53.93	8.89	5,207	54.61	8.41
和歌山県	3,997	54.57	8.79	3,890	55.81	8.40
鳥取県	2,547	54.29	8.53	2,330	55.54	8.39
島根県	2,741	55.27	8.39	2,677	56.23	8.32
岡山県	8,381	55.09	8.89	7,991	55.65	8.53
広島県	11,930	55.90	8.45	11,572	57.14	8.23
山口県	5,671	53.55	8.34	5,482	54.43	8.21
徳島県	2,980	53.24	9.09	2,871	54.88	8.76
香川県	4,345	53.35	8.93	4,134	54.55	8.69
愛媛県	6,038	53.49	8.77	5,681	54.95	8.53
高知県	2,785	53.37	9.18	2,726	54.67	8.75
福岡県	20,159	53.62	8.68	19,764	53.99	8.32
佐賀県	3,666	53.42	8.79	3,614	53.53	8.70
長崎県	5,842	54.13	8.58	5,735	55.52	8.34
熊本県	7,924	54.65	8.55	7,559	55.93	8.25
大分県	4,495	55.36	8.89	4,296	56.21	8.59
宮崎県	5,006	55.12	8.84	4,779	56.26	8.44
鹿児島県	7,035	53.43	8.56	6,731	54.75	8.44
沖縄県	6,936	52.84	8.69	6,762	53.30	8.57

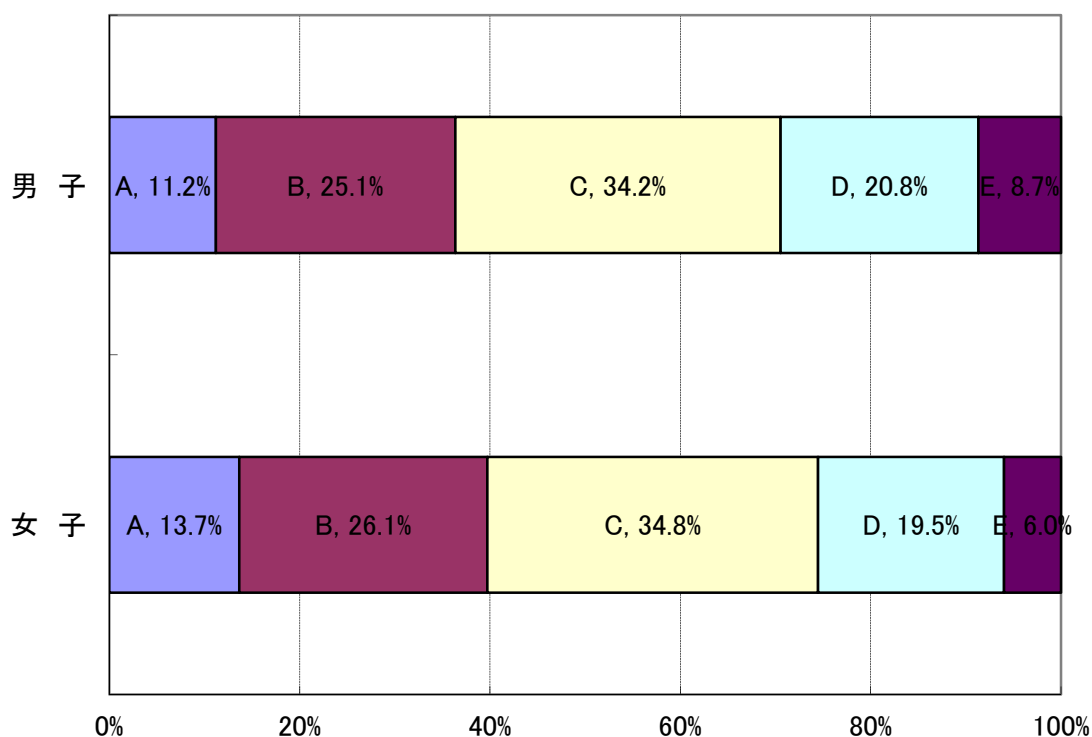
実技〔総合評価〕

■国公立別

区分	男子					女子				
	A	B	C	D	E	A	B	C	D	E
国立	11.4%	27.1%	34.4%	20.3%	6.8%	14.7%	28.2%	34.9%	17.5%	4.6%
公立	11.2%	25.1%	34.2%	20.8%	8.7%	13.7%	26.0%	34.8%	19.6%	6.0%
私立	9.8%	24.6%	35.7%	21.6%	8.2%	12.7%	27.0%	35.3%	19.7%	5.3%
全国計	11.2%	25.1%	34.2%	20.8%	8.7%	13.7%	26.1%	34.8%	19.5%	6.0%

■地域の規模別

区分	男子					女子				
	A	B	C	D	E	A	B	C	D	E
大都市	9.8%	23.9%	34.9%	22.1%	9.4%	10.9%	24.4%	36.2%	21.7%	6.7%
中核市	10.8%	24.8%	34.3%	21.2%	8.8%	12.6%	25.7%	35.3%	20.3%	6.1%
その他の都市	11.8%	25.7%	33.9%	20.2%	8.4%	14.9%	26.8%	34.1%	18.6%	5.7%
町村	12.0%	26.3%	33.6%	19.8%	8.3%	15.4%	27.0%	34.1%	17.9%	5.6%
へき地	13.5%	27.3%	32.8%	19.3%	7.2%	21.1%	30.1%	30.3%	14.1%	4.5%



■都道府県別〔総合評価〕

都道府県	男子					女子				
	A	B	C	D	E	A	B	C	D	E
北海道	9.5%	21.9%	32.9%	23.3%	12.3%	9.9%	21.5%	34.4%	24.7%	9.5%
青森県	10.9%	23.6%	33.7%	21.3%	10.4%	15.8%	27.1%	33.9%	16.9%	6.4%
岩手県	12.2%	26.9%	33.8%	18.7%	8.4%	16.9%	29.9%	33.9%	15.1%	4.3%
宮城県	9.7%	23.8%	33.2%	22.6%	10.7%	12.0%	24.7%	36.4%	20.8%	6.0%
秋田県	18.5%	29.2%	30.7%	15.6%	5.9%	25.4%	30.9%	28.0%	12.6%	3.1%
山形県	9.6%	24.9%	35.6%	20.9%	9.0%	15.0%	29.0%	33.7%	17.4%	4.9%
福島県	9.2%	22.5%	33.1%	23.3%	11.9%	12.8%	26.2%	34.7%	20.2%	6.1%
茨城県	21.2%	28.2%	29.2%	14.9%	6.5%	27.9%	31.6%	27.2%	10.2%	3.0%
栃木県	10.5%	24.6%	34.6%	21.4%	8.9%	15.1%	26.9%	34.4%	18.3%	5.3%
群馬県	10.3%	22.9%	34.5%	23.0%	9.4%	13.2%	24.3%	35.7%	20.4%	6.5%
埼玉県	14.8%	30.4%	33.5%	16.1%	5.2%	20.4%	32.5%	31.9%	12.2%	2.9%
千葉県	15.3%	28.3%	32.4%	17.1%	6.8%	19.7%	30.2%	32.0%	14.3%	3.8%
東京都	11.1%	26.0%	34.8%	20.3%	7.8%	12.6%	27.2%	36.7%	18.6%	4.8%
神奈川県	7.7%	21.6%	36.1%	24.1%	10.5%	6.9%	20.6%	36.9%	26.7%	9.0%
新潟県	19.8%	29.0%	30.3%	15.6%	5.3%	24.5%	31.6%	29.6%	11.3%	2.9%
富山県	12.9%	28.0%	34.1%	18.0%	7.0%	16.6%	29.4%	33.3%	16.6%	4.1%
石川県	17.9%	30.6%	30.3%	15.4%	5.8%	20.2%	29.8%	32.4%	14.1%	3.6%
福井県	24.0%	31.2%	27.7%	12.7%	4.4%	30.2%	30.8%	27.5%	9.0%	2.5%
山梨県	8.5%	23.1%	34.8%	23.8%	9.9%	9.8%	24.5%	37.7%	22.0%	5.9%
長野県	11.4%	24.6%	33.9%	21.4%	8.7%	12.1%	25.7%	35.7%	20.3%	6.2%
岐阜県	11.0%	24.5%	34.7%	21.5%	8.4%	12.9%	26.7%	34.7%	19.7%	6.0%
静岡県	10.5%	26.5%	35.0%	20.3%	7.7%	15.4%	29.6%	35.3%	15.8%	3.9%
愛知県	7.4%	21.1%	35.3%	24.8%	11.4%	9.4%	22.6%	36.5%	23.6%	7.8%
三重県	9.7%	23.8%	33.9%	22.2%	10.4%	11.2%	24.0%	35.3%	22.0%	7.5%
滋賀県	9.3%	24.5%	35.3%	21.8%	9.1%	10.0%	24.0%	36.0%	22.8%	7.2%
京都府	10.0%	24.5%	35.1%	21.6%	8.7%	11.0%	24.9%	35.3%	22.2%	6.5%
大阪府	7.7%	21.8%	35.8%	24.2%	10.5%	8.4%	22.1%	37.3%	24.1%	8.0%
兵庫県	9.2%	24.0%	34.3%	22.4%	10.0%	9.6%	23.1%	36.5%	23.3%	7.5%
奈良県	10.6%	25.8%	34.9%	19.7%	8.9%	12.4%	25.4%	36.1%	19.9%	6.1%
和歌山県	12.4%	27.3%	33.8%	18.7%	7.8%	15.3%	28.0%	34.7%	16.8%	5.1%
鳥取県	10.8%	27.6%	34.1%	20.2%	7.3%	14.4%	28.5%	34.0%	17.4%	5.7%
島根県	12.9%	29.1%	34.5%	17.5%	5.9%	17.0%	28.5%	33.8%	16.2%	4.6%
岡山県	15.1%	26.4%	33.3%	18.1%	7.2%	16.1%	26.3%	33.9%	18.6%	5.1%
広島県	15.3%	30.1%	33.1%	16.2%	5.3%	19.6%	30.2%	32.9%	13.8%	3.5%
山口県	8.2%	25.4%	37.3%	21.2%	7.9%	11.0%	25.1%	36.4%	21.7%	5.8%
徳島県	9.4%	25.3%	33.8%	20.9%	10.6%	14.1%	25.0%	34.3%	19.6%	7.0%
香川県	10.4%	23.7%	34.1%	21.8%	9.9%	13.2%	24.7%	34.6%	20.8%	6.6%
愛媛県	10.0%	24.5%	34.9%	21.3%	9.3%	14.2%	25.6%	33.9%	20.2%	6.0%
高知県	10.9%	23.9%	32.9%	22.2%	10.1%	14.5%	25.0%	32.2%	21.0%	7.3%
福岡県	9.7%	25.1%	35.0%	21.6%	8.6%	10.4%	24.4%	36.4%	21.9%	7.0%
佐賀県	10.0%	23.7%	34.1%	22.6%	9.6%	11.7%	21.0%	35.1%	23.7%	8.6%
長崎県	10.7%	26.5%	35.1%	20.1%	7.7%	14.6%	28.2%	33.7%	18.5%	5.1%
熊本県	11.5%	28.1%	34.9%	18.6%	6.9%	15.5%	29.4%	33.8%	16.5%	4.8%
大分県	15.1%	28.0%	32.7%	17.3%	7.0%	18.0%	28.2%	31.9%	16.9%	5.0%
宮崎県	14.4%	27.6%	32.7%	18.4%	6.9%	17.0%	28.7%	33.6%	15.9%	4.8%
鹿児島県	9.0%	24.2%	36.5%	21.4%	8.8%	12.6%	25.5%	35.5%	20.7%	5.7%
沖縄県	8.4%	22.4%	35.5%	24.2%	9.4%	9.9%	22.1%	34.7%	24.9%	8.4%

体格〔身長〕

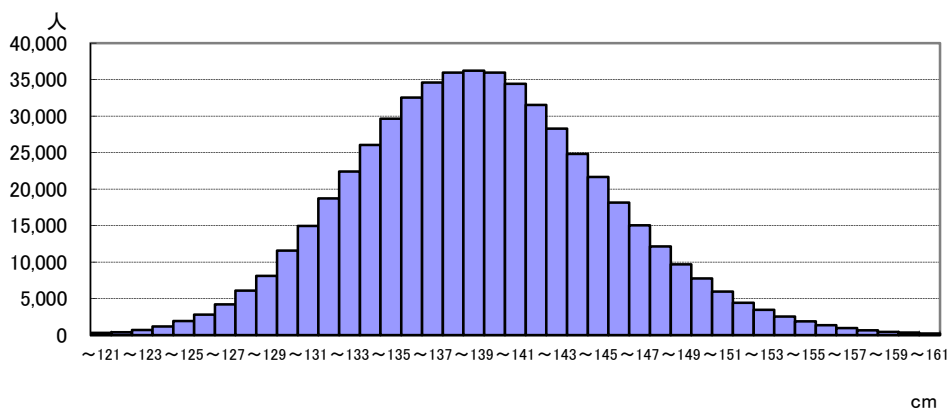
■国公立別

区分	男子			女子		
	標本数	平均値	標準偏差	標本数	平均値	標準偏差
国立	3,369	139.70	6.09	3,393	140.67	6.65
公立	544,786	138.88	6.12	521,571	140.06	6.74
私立	2,774	139.27	6.23	3,635	140.11	6.72
全国計	550,929	138.89	6.12	528,599	140.07	6.73

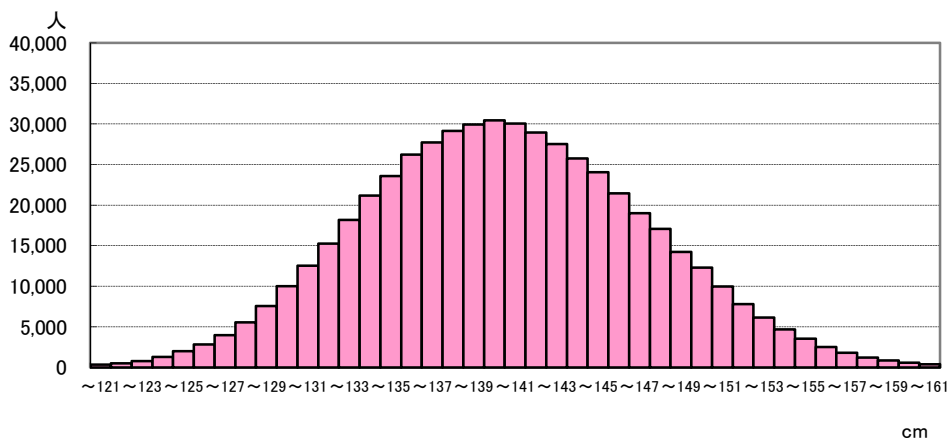
■地域の規模別

区分	男子			女子		
	標本数	平均値	標準偏差	標本数	平均値	標準偏差
大都市	143,652	139.12	6.10	137,082	140.19	6.71
中核市	77,295	138.83	6.13	74,839	140.01	6.71
その他の都市	277,966	138.80	6.11	266,799	140.02	6.75
町村	46,885	138.76	6.16	45,060	140.06	6.76
へき地	5,131	139.04	6.32	4,819	140.38	6.79

男子



女子



■都道府県別〔身長〕

都道府県	男 子			女 子		
	標本数	平均値	標準偏差	標本数	平均値	標準偏差
北海道	21,844	139.54	6.28	21,319	140.80	6.87
青森県	5,675	140.05	6.19	5,472	141.57	6.78
岩手県	5,690	139.44	6.29	5,273	140.78	6.66
宮城県	10,228	139.41	6.25	9,878	140.66	6.79
秋田県	3,994	140.51	6.24	3,819	141.51	6.79
山形県	4,805	139.65	6.08	4,710	140.74	6.71
福島県	8,492	139.11	6.25	8,215	140.39	6.81
茨城県	13,539	138.95	6.15	12,901	140.19	6.88
栃木県	8,895	138.81	6.19	8,571	140.02	6.71
群馬県	9,275	138.86	6.20	8,835	139.98	6.76
埼玉県	30,999	138.99	6.08	29,757	140.03	6.73
千葉県	26,272	139.10	6.11	25,415	140.09	6.72
東京都	46,564	139.30	6.06	43,767	140.31	6.69
神奈川県	37,388	139.07	6.11	35,610	140.09	6.71
新潟県	9,822	139.63	6.13	9,309	141.04	6.73
富山県	4,769	139.48	5.97	4,575	140.72	6.56
石川県	5,287	139.26	6.01	5,030	140.68	6.73
福井県	3,621	139.28	5.94	3,509	140.42	6.65
山梨県	3,786	138.91	6.15	3,466	139.84	6.82
長野県	9,573	138.51	6.11	9,310	139.58	6.63
岐阜県	9,683	138.65	5.97	9,263	139.73	6.67
静岡県	16,743	138.38	6.05	16,062	139.63	6.70
愛知県	34,650	138.58	6.13	33,160	139.66	6.69
三重県	8,303	138.75	6.10	7,992	139.83	6.67
滋賀県	6,870	138.98	5.95	6,538	139.99	6.74
京都府	10,553	138.98	6.05	10,158	140.02	6.71
大阪府	37,528	138.76	6.11	36,147	139.87	6.70
兵庫県	24,669	138.79	6.07	23,648	139.91	6.61
奈良県	6,170	138.94	6.05	5,544	140.06	6.74
和歌山県	4,177	138.91	6.12	4,039	139.97	6.80
鳥取県	2,632	138.77	6.13	2,412	140.01	6.67
島根県	2,971	138.14	6.10	2,862	139.60	6.70
岡山県	8,653	138.44	6.04	8,231	139.63	6.70
広島県	12,491	138.28	6.00	12,056	139.58	6.74
山口県	5,973	138.03	5.90	5,774	139.25	6.73
徳島県	3,146	138.91	6.27	3,016	140.16	6.77
香川県	4,468	138.27	6.08	4,262	139.80	6.87
愛媛県	6,255	138.17	6.00	5,863	139.60	6.71
高知県	2,943	138.47	6.18	2,843	139.84	6.70
福岡県	21,900	138.59	6.11	21,265	140.06	6.74
佐賀県	3,942	138.47	5.98	3,796	140.03	6.71
長崎県	6,155	138.62	6.18	5,977	139.86	6.74
熊本県	8,159	138.59	6.08	7,791	139.96	6.71
大分県	5,110	138.27	6.17	4,782	139.91	6.75
宮崎県	5,143	138.37	6.16	4,933	139.67	6.82
鹿児島県	7,436	138.08	6.04	7,106	139.53	6.77
沖縄県	7,545	137.63	6.16	7,310	139.83	6.76

体格〔体重〕

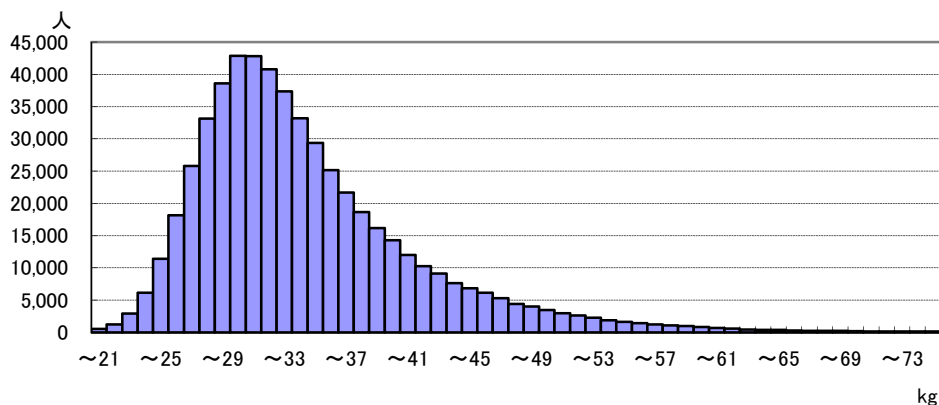
■国公立別

区分	男子			女子		
	標本数	平均値	標準偏差	標本数	平均値	標準偏差
国立	3,366	33.96	6.63	3,384	33.61	6.37
公立	544,816	34.00	7.28	521,276	33.92	6.90
私立	2,776	34.20	7.27	3,627	33.16	6.34
全国計	550,958	34.00	7.28	528,287	33.91	6.89

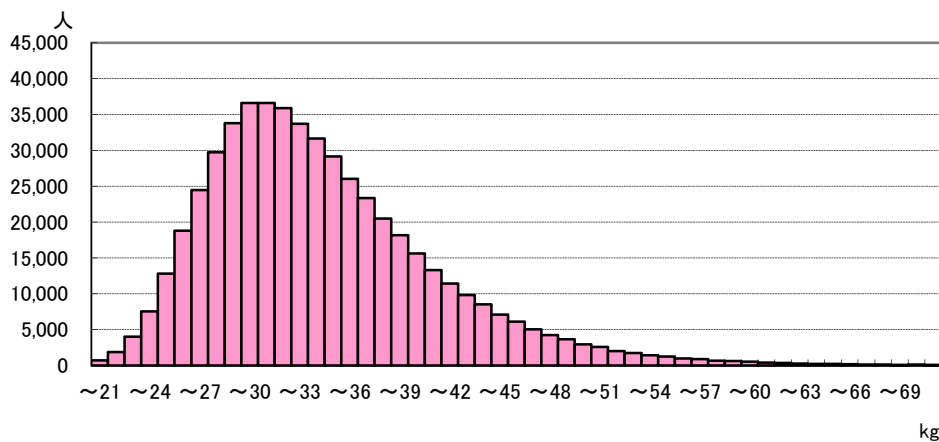
■地域の規模別

区分	男子			女子		
	標本数	平均値	標準偏差	標本数	平均値	標準偏差
大都市	143,663	33.92	7.14	136,966	33.69	6.72
中核市	77,317	33.84	7.16	74,788	33.76	6.79
その他の都市	277,987	33.99	7.30	266,673	33.96	6.93
町村	46,869	34.41	7.61	45,030	34.39	7.21
へき地	5,122	35.33	8.42	4,830	35.19	7.64

男子



女子



■都道府県別〔体重〕

都道府県	男 子			女 子		
	標本数	平均値	標準偏差	標本数	平均値	標準偏差
北海道	21,847	35.40	8.19	21,316	34.93	7.55
青森県	5,673	35.85	8.27	5,467	35.67	7.66
岩手県	5,687	35.48	7.90	5,273	35.44	7.34
宮城県	10,222	35.30	8.20	9,888	35.16	7.65
秋田県	3,994	36.03	8.21	3,822	35.31	7.42
山形県	4,811	35.15	7.64	4,708	34.92	7.18
福島県	8,484	35.58	8.56	8,214	35.00	7.65
茨城県	13,536	34.67	7.77	12,916	34.57	7.35
栃木県	8,899	34.65	7.87	8,573	34.51	7.31
群馬県	9,266	34.48	7.70	8,834	34.25	7.35
埼玉県	30,983	33.98	7.17	29,718	33.82	6.84
千葉県	26,280	33.98	7.30	25,375	33.65	6.78
東京都	46,559	34.05	7.17	43,752	33.79	6.72
神奈川県	37,375	33.70	7.03	35,533	33.51	6.71
新潟県	9,819	34.60	7.58	9,308	34.47	7.03
富山県	4,778	34.30	6.94	4,577	34.30	6.77
石川県	5,278	34.15	7.05	5,028	34.32	6.96
福井県	3,630	33.93	6.76	3,509	34.04	6.64
山梨県	3,792	34.38	7.49	3,466	34.11	7.20
長野県	9,574	33.57	7.12	9,317	33.47	6.70
岐阜県	9,688	33.62	7.00	9,259	33.64	6.71
静岡県	16,756	33.46	6.94	16,057	33.45	6.65
愛知県	34,666	33.47	7.03	33,135	33.30	6.54
三重県	8,293	33.72	7.10	7,996	33.50	6.58
滋賀県	6,880	33.43	6.66	6,528	33.26	6.37
京都府	10,569	33.52	6.74	10,153	33.58	6.52
大阪府	37,525	33.69	7.01	36,096	33.60	6.67
兵庫県	24,653	33.31	6.63	23,623	33.26	6.41
奈良県	6,175	33.81	7.03	5,546	33.81	6.76
和歌山県	4,171	34.20	7.42	4,044	34.18	7.04
鳥取県	2,637	33.49	6.83	2,413	33.81	6.72
島根県	2,975	33.17	6.68	2,860	33.63	6.63
岡山県	8,656	33.49	6.98	8,238	33.53	6.61
広島県	12,490	33.47	6.86	12,058	33.79	6.79
山口県	5,975	33.44	6.80	5,782	33.38	6.67
徳島県	3,154	34.74	7.75	3,011	34.69	7.21
香川県	4,474	33.62	6.90	4,264	33.84	6.97
愛媛県	6,251	33.36	7.00	5,868	33.57	6.81
高知県	2,943	33.93	7.29	2,848	34.25	7.15
福岡県	21,890	33.74	7.16	21,261	34.07	6.95
佐賀県	3,947	33.55	7.08	3,800	34.14	6.95
長崎県	6,164	33.94	7.31	5,976	33.92	6.74
熊本県	8,167	34.01	7.20	7,775	34.19	7.07
大分県	5,108	33.94	7.38	4,772	34.29	7.11
宮崎県	5,140	34.21	7.70	4,927	34.27	7.17
鹿児島県	7,440	33.60	7.16	7,089	33.76	6.95
沖縄県	7,542	33.61	7.49	7,303	34.57	7.23

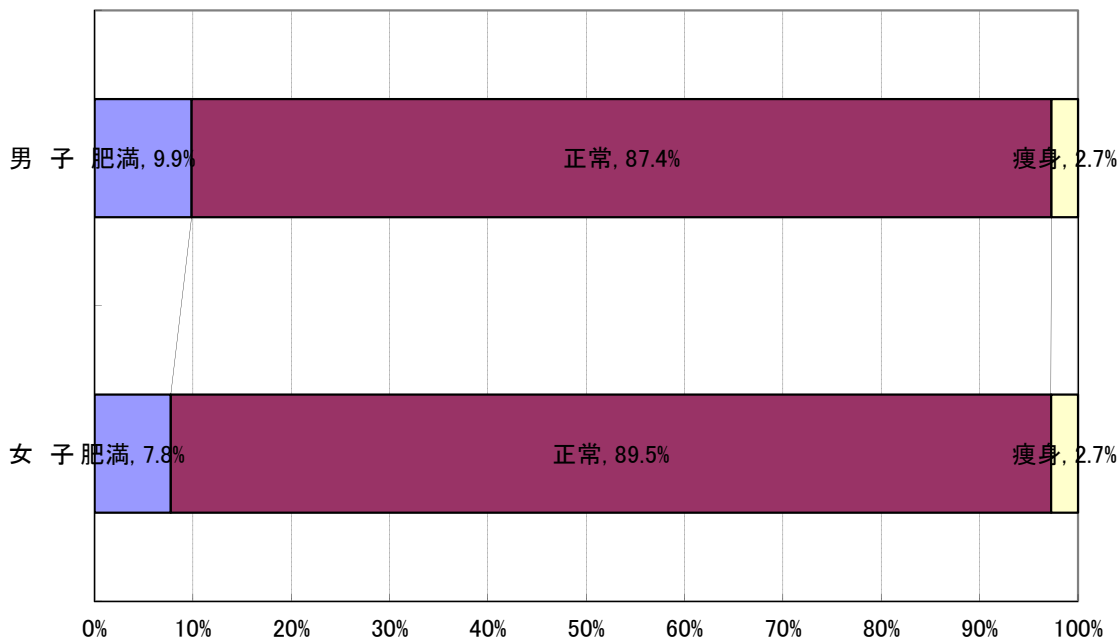
体格〔肥満傾向児・痩身傾向児の出現率〕

■国公立別

区分	男子						女子					
	肥満			正常	痩身		肥満			正常	痩身	
	高度肥満	中度肥満	軽度肥満		痩身	高度痩身	高度肥満	中度肥満	軽度肥満		痩身	高度痩身
国立	0.3%	2.9%	4.2%	89.1%	3.4%	0.1%	0.2%	1.7%	3.3%	91.2%	3.4%	0.1%
公立	1.0%	3.9%	5.0%	87.4%	2.6%	0.1%	0.6%	2.9%	4.3%	89.5%	2.7%	0.1%
私立	1.0%	2.9%	4.7%	88.4%	3.0%	0.0%	0.3%	1.6%	3.3%	91.0%	3.7%	0.1%
全国計	1.0%	3.9%	5.0%	87.4%	2.6%	0.1%	0.6%	2.8%	4.3%	89.5%	2.7%	0.1%

■地域の規模別

区分	男子						女子					
	肥満			正常	痩身		肥満			正常	痩身	
	高度肥満	中度肥満	軽度肥満		痩身	高度痩身	高度肥満	中度肥満	軽度肥満		痩身	高度痩身
大都市	0.9%	3.4%	4.6%	88.0%	3.0%	0.1%	0.5%	2.4%	3.9%	90.0%	3.1%	0.1%
中核市	1.0%	3.7%	4.6%	87.9%	2.7%	0.1%	0.6%	2.7%	4.2%	89.7%	2.8%	0.1%
その他の都市	1.0%	4.0%	5.0%	87.3%	2.5%	0.1%	0.6%	3.0%	4.4%	89.4%	2.5%	0.1%
町村	1.4%	4.8%	5.9%	85.8%	2.1%	0.1%	0.8%	3.6%	5.1%	88.3%	2.1%	0.0%
へき地	2.1%	6.5%	5.9%	83.9%	1.5%	0.1%	1.1%	5.0%	5.6%	86.8%	1.5%	0.0%



■都道府県別〔肥満傾向児・痩身傾向児の出現率〕

都道府県	男 子						女 子					
	肥 満			正 常	瘦 身		肥 満			正 常	瘦 身	
	高度肥満	中度肥満	軽度肥満		痩身	高度痩身	高度肥満	中度肥満	軽度肥満		痩身	高度痩身
北海道	1.7%	5.6%	6.8%	83.3%	2.5%	0.1%	1.0%	4.1%	5.4%	86.5%	2.9%	0.1%
青森県	1.8%	6.0%	6.6%	83.2%	2.3%	0.1%	1.1%	4.2%	5.6%	86.5%	2.5%	0.1%
岩手県	1.3%	6.2%	7.3%	83.1%	2.2%	0.1%	0.8%	4.4%	7.1%	85.9%	1.8%	0.1%
宮城県	1.9%	5.7%	6.3%	83.7%	2.2%	0.1%	1.1%	4.4%	6.0%	86.1%	2.4%	0.0%
秋田県	1.4%	6.1%	6.0%	84.1%	2.4%	0.0%	0.8%	3.6%	4.7%	87.9%	3.0%	0.0%
山形県	1.1%	5.4%	6.5%	84.6%	2.4%	0.1%	0.8%	3.6%	5.6%	87.8%	2.2%	0.1%
福島県	2.3%	6.8%	7.2%	81.9%	1.9%	0.0%	1.1%	4.4%	5.8%	86.8%	1.9%	0.0%
茨城県	1.6%	5.0%	6.2%	84.8%	2.3%	0.1%	0.8%	3.8%	5.1%	88.0%	2.2%	0.0%
栃木県	1.5%	5.5%	5.9%	84.8%	2.2%	0.0%	1.1%	3.9%	5.4%	87.4%	2.2%	0.0%
群馬県	1.3%	5.1%	6.0%	85.3%	2.2%	0.0%	0.9%	3.8%	5.1%	87.8%	2.5%	0.0%
埼玉県	0.9%	3.8%	5.0%	87.7%	2.5%	0.1%	0.5%	2.7%	4.4%	89.7%	2.6%	0.1%
千葉県	1.0%	3.9%	4.5%	87.4%	3.1%	0.1%	0.6%	2.5%	3.8%	90.0%	3.1%	0.1%
東京都	0.9%	3.4%	4.4%	88.3%	2.9%	0.1%	0.4%	2.4%	3.9%	90.1%	3.1%	0.1%
神奈川県	0.8%	3.1%	4.4%	88.3%	3.2%	0.1%	0.5%	2.4%	3.8%	89.8%	3.5%	0.1%
新潟県	0.9%	4.4%	5.4%	86.1%	3.1%	0.1%	0.5%	2.6%	4.7%	88.8%	3.4%	0.0%
富山県	0.9%	3.4%	4.7%	88.3%	2.6%	0.0%	0.6%	2.3%	4.8%	89.6%	2.6%	0.0%
石川県	1.2%	3.5%	4.4%	88.2%	2.6%	0.2%	0.5%	2.8%	4.4%	89.6%	2.7%	0.0%
福井県	0.9%	2.5%	4.3%	90.1%	2.1%	0.1%	0.5%	2.4%	3.7%	91.2%	2.3%	0.0%
山梨県	0.8%	4.9%	6.0%	85.5%	2.6%	0.1%	0.7%	3.4%	5.1%	88.3%	2.4%	0.1%
長野県	0.8%	3.5%	4.6%	88.5%	2.5%	0.1%	0.6%	2.7%	4.3%	89.6%	2.6%	0.1%
岐阜県	0.9%	3.2%	4.3%	88.9%	2.7%	0.1%	0.5%	2.6%	4.3%	89.8%	2.7%	0.0%
静岡県	0.8%	3.3%	4.6%	88.8%	2.3%	0.1%	0.5%	2.3%	4.1%	90.5%	2.5%	0.0%
愛知県	0.9%	3.3%	4.4%	88.4%	2.9%	0.1%	0.4%	2.3%	3.6%	90.8%	2.8%	0.0%
三重県	1.0%	3.7%	4.7%	87.8%	2.8%	0.0%	0.4%	2.3%	4.2%	90.2%	3.0%	0.0%
滋賀県	0.6%	3.0%	3.7%	89.3%	3.2%	0.1%	0.3%	2.2%	3.4%	90.9%	3.1%	0.2%
京都府	0.5%	2.7%	4.2%	89.5%	3.0%	0.1%	0.5%	2.0%	3.5%	91.4%	2.6%	0.0%
大阪府	0.9%	3.4%	4.7%	88.1%	2.8%	0.1%	0.5%	2.6%	3.8%	90.4%	2.7%	0.1%
兵庫県	0.6%	2.8%	4.2%	89.2%	3.1%	0.1%	0.4%	2.1%	3.3%	91.0%	3.3%	0.1%
奈良県	0.9%	3.2%	4.6%	88.7%	2.6%	0.0%	0.5%	2.7%	4.2%	90.0%	2.6%	0.1%
和歌山県	1.2%	4.9%	4.9%	86.3%	2.5%	0.2%	0.6%	3.8%	4.3%	89.2%	2.0%	0.0%
鳥取県	0.9%	2.7%	4.7%	89.4%	2.3%	0.0%	0.4%	2.8%	3.8%	91.0%	2.0%	0.0%
島根県	0.7%	3.1%	4.0%	90.2%	2.0%	0.1%	0.6%	2.9%	3.6%	91.2%	1.7%	0.0%
岡山県	0.9%	3.4%	5.0%	88.3%	2.3%	0.0%	0.5%	2.4%	4.3%	90.2%	2.4%	0.1%
広島県	0.9%	3.4%	4.5%	88.9%	2.2%	0.1%	0.7%	2.9%	4.4%	90.0%	2.0%	0.0%
山口県	1.0%	3.8%	4.8%	88.7%	1.7%	0.1%	0.5%	2.8%	4.1%	90.5%	2.1%	0.1%
徳島県	1.4%	5.2%	5.3%	85.8%	2.1%	0.1%	0.9%	3.5%	5.4%	88.5%	1.7%	0.0%
香川県	0.8%	3.7%	4.7%	88.6%	2.1%	0.1%	0.5%	3.1%	4.1%	90.1%	2.3%	0.0%
愛媛県	1.2%	3.2%	4.9%	88.1%	2.6%	0.1%	0.5%	2.6%	3.9%	90.7%	2.2%	0.0%
高知県	0.8%	4.5%	5.8%	86.7%	2.2%	0.0%	0.8%	3.7%	4.4%	88.9%	2.1%	0.0%
福岡県	1.1%	3.8%	4.8%	87.7%	2.5%	0.1%	0.7%	3.1%	4.5%	89.1%	2.5%	0.0%
佐賀県	0.9%	3.7%	4.5%	88.3%	2.4%	0.2%	0.6%	3.4%	4.4%	89.0%	2.5%	0.0%
長崎県	1.2%	3.7%	5.0%	88.1%	1.9%	0.0%	0.5%	2.8%	4.0%	90.3%	2.2%	0.1%
熊本県	1.0%	4.3%	5.3%	87.4%	2.1%	0.0%	0.9%	3.4%	4.7%	88.9%	2.1%	0.1%
大分県	1.2%	4.4%	6.0%	86.5%	1.9%	0.1%	0.7%	3.7%	5.2%	87.9%	2.4%	0.1%
宮崎県	1.5%	4.8%	5.1%	86.6%	1.9%	0.1%	0.9%	4.0%	5.5%	88.0%	1.6%	0.0%
鹿児島県	1.2%	4.2%	4.8%	87.7%	2.0%	0.0%	0.7%	3.4%	4.4%	89.2%	2.3%	0.0%
沖縄県	1.4%	4.5%	5.6%	86.7%	1.8%	0.1%	1.0%	4.0%	5.3%	88.0%	1.6%	0.0%