

II 中学校生徒の調査結果

1 実技の状況 平均値一覧 — 公(都道府県別)・国・私立学校別、地域規模別 —

● 男子

都道府県	生徒数	種目別平均										体力合計点	総合評価(段階別)				
		握力(kg)	上体起こし(回)	長座体前屈(cm)	反復横とび(点)	持久走1500m(秒)	20mシャトルラン(回)	50m走(秒)	立ち幅とび(cm)	ハンドボール投げ(m)	A		B	C	D	E	
全国集計	540,750	29.00	27.36	42.87	51.31	393.74	85.02	8.03	193.44	20.81	41.63	6.9%	25.0%	38.2%	23.0%	6.9%	
全国公立	513,440	29.00	27.45	42.92	51.31	392.89	85.29	8.03	193.43	20.86	41.74	7.1%	25.3%	38.2%	22.7%	6.8%	
北海道	21,193	29.49	26.36	41.06	49.04	411.08	79.68	8.21	192.21	20.52	39.69	4.3%	21.8%	37.0%	26.7%	10.2%	
青森県	5,860	30.19	27.19	43.26	51.28	406.85	84.45	8.02	195.02	20.46	41.95	7.4%	27.0%	36.2%	22.0%	7.4%	
岩手県	6,046	30.66	28.12	45.10	52.29	394.87	86.63	8.05	197.70	21.78	44.07	12.5%	29.5%	34.7%	18.5%	4.7%	
宮城県	9,943	29.18	27.79	43.60	51.64	399.87	84.13	8.05	192.92	20.30	42.05	7.5%	26.3%	37.3%	22.3%	6.6%	
秋田県	4,268	30.94	28.00	45.18	52.06	393.19	87.91	7.97	198.60	21.71	44.15	12.2%	31.4%	33.9%	17.3%	5.3%	
山形県	5,005	29.16	27.32	42.54	50.71	391.51	86.06	8.07	193.54	20.90	41.68	6.5%	24.9%	38.9%	23.6%	6.2%	
福島県	9,217	29.70	26.34	41.31	51.65	396.74	84.55	8.07	194.04	20.35	40.56	5.4%	21.9%	39.8%	24.6%	8.3%	
茨城県	12,923	30.15	28.64	45.94	52.81	430.87	90.10	7.84	199.29	21.68	45.47	16.4%	32.7%	31.3%	14.8%	4.8%	
栃木県	8,587	29.42	27.34	42.77	52.36	383.57	85.98	8.09	191.61	19.82	41.65	6.4%	25.3%	39.2%	22.4%	6.7%	
群馬県	9,193	29.22	27.54	43.78	51.40	389.72	85.30	7.99	194.85	20.66	42.14	7.5%	26.0%	39.3%	20.9%	6.3%	
埼玉県	29,486	29.37	30.11	46.20	52.66	376.32	91.35	7.89	197.48	21.46	44.38	11.0%	31.4%	37.0%	16.4%	4.2%	
千葉県	23,149	29.17	28.71	46.69	52.11	388.93	87.28	7.89	196.22	21.04	44.29	13.6%	29.7%	33.9%	17.6%	5.2%	
東京都	38,437	28.56	27.01	40.98	50.33	401.14	81.42	8.12	189.28	20.34	39.71	3.5%	20.4%	40.3%	27.5%	8.3%	
神奈川県	31,323	28.53	26.54	41.50	49.53	391.57	84.31	8.09	189.47	20.50	39.92	4.3%	21.0%	39.0%	27.1%	8.7%	
新潟県	9,563	30.13	28.79	45.51	52.47	385.38	89.21	7.95	200.78	21.65	44.84	13.8%	32.0%	33.3%	15.8%	5.0%	
富山県	4,846	29.30	26.89	43.02	51.54	398.14	87.38	8.10	198.16	21.31	42.25	7.8%	26.5%	37.9%	21.8%	6.0%	
石川県	5,280	29.40	28.24	44.94	52.64	391.23	89.58	7.98	199.68	21.80	44.12	11.4%	31.1%	34.9%	17.7%	4.9%	
福井県	3,576	29.95	29.49	45.84	54.03	369.30	95.98	7.81	202.85	22.12	45.83	14.1%	34.6%	35.0%	13.2%	3.2%	
山梨県	3,706	29.84	27.30	42.00	50.89	410.12	84.29	8.03	193.15	20.36	41.47	5.7%	25.9%	39.1%	22.8%	6.4%	
長野県	9,373	29.55	26.99	43.73	50.31	398.72	83.81	8.02	195.83	21.61	42.11	7.8%	26.3%	38.0%	21.2%	6.7%	
岐阜県	9,426	29.05	27.40	44.47	52.53	395.92	85.13	7.93	195.42	21.31	42.82	8.8%	27.8%	37.0%	20.9%	5.5%	
静岡県	15,894	28.87	28.10	43.51	53.00	384.91	85.09	7.96	196.93	21.27	42.79	7.7%	28.4%	39.3%	19.7%	4.9%	
愛知県	33,765	28.19	27.22	42.90	51.39	394.61	86.28	8.09	191.52	20.70	40.75	5.6%	22.8%	38.8%	25.1%	7.7%	
三重県	8,338	28.60	26.66	42.70	51.53	398.06	84.33	8.06	190.18	20.73	40.95	5.5%	24.4%	38.7%	23.6%	7.8%	
滋賀県	6,464	28.94	27.58	43.75	52.10	395.53	86.26	8.02	195.50	20.82	42.62	7.8%	27.8%	38.8%	20.0%	5.6%	
京都府	9,781	28.02	27.33	42.59	50.93	389.54	88.27	7.94	191.22	20.80	41.75	6.4%	24.8%	40.0%	23.2%	5.7%	
大阪府	34,678	28.27	27.20	41.09	49.98	404.28	82.48	8.14	188.22	20.38	39.92	3.8%	20.8%	40.0%	27.2%	8.2%	
兵庫県	22,368	28.17	26.95	40.65	50.54	389.30	86.51	8.01	191.08	20.50	40.41	3.7%	22.1%	41.4%	25.7%	7.0%	
奈良県	5,438	28.46	28.86	42.22	52.29	395.64	84.75	8.01	190.23	20.74	41.83	7.3%	25.8%	38.1%	21.6%	7.2%	
和歌山県	4,203	29.14	27.24	43.04	52.11	407.11	82.48	8.09	191.67	20.78	41.27	5.9%	25.2%	38.1%	23.4%	7.3%	
鳥取県	2,601	29.24	27.65	41.31	52.90	389.77	90.57	7.92	198.15	20.76	42.97	8.2%	29.9%	37.5%	19.0%	5.5%	
島根県	3,095	28.52	26.74	42.15	51.25	390.54	87.27	7.99	195.69	20.63	41.47	5.3%	25.3%	39.2%	24.4%	5.9%	
岡山県	8,673	29.53	27.31	44.18	52.38	410.69	82.98	7.93	196.74	21.50	43.07	10.8%	27.6%	34.9%	20.4%	6.3%	
広島県	11,321	29.54	28.67	45.13	53.04	399.22	84.09	7.95	195.91	21.07	43.49	10.3%	29.0%	36.6%	18.7%	5.4%	
山口県	5,703	28.19	26.66	40.68	51.94	385.08	88.62	8.06	190.64	20.10	41.07	4.6%	24.0%	40.6%	24.3%	6.4%	
徳島県	3,057	29.77	25.92	42.62	51.21	399.58	79.95	7.98	193.85	21.02	41.47	7.8%	23.6%	37.1%	23.3%	8.2%	
香川県	4,422	28.64	26.20	42.19	51.19	412.18	82.17	8.03	193.81	20.65	40.95	5.7%	24.8%	38.0%	23.0%	8.5%	
愛媛県	6,276	28.60	26.41	41.99	51.40	387.27	87.19	8.07	192.49	20.17	40.82	5.1%	24.4%	38.2%	24.9%	7.4%	
高知県	2,629	29.07	26.45	41.63	51.27	416.34	79.79	8.16	190.60	20.80	40.23	4.5%	22.9%	37.4%	26.2%	9.1%	
福岡県	21,383	28.94	26.56	41.89	50.45	397.22	84.96	8.09	193.32	20.70	40.66	5.0%	22.3%	40.5%	25.0%	7.3%	
佐賀県	4,063	29.86	26.55	43.58	51.63	394.06	88.35	7.99	195.60	21.43	42.51	7.1%	27.8%	38.6%	20.9%	5.6%	
長崎県	6,303	29.02	27.45	40.13	51.92	381.96	90.61	8.07	194.61	20.43	41.32	4.2%	25.0%	42.7%	22.3%	5.7%	
熊本県	8,389	29.16	27.36	42.27	52.05	381.27	89.64	8.04	193.25	20.81	41.59	5.0%	25.5%	41.4%	22.0%	6.2%	
大分県	4,740	29.27	27.22	42.46	51.98	409.83	83.79	8.05	194.21	21.49	42.17	7.2%	26.6%	38.2%	21.9%	6.1%	
宮崎県	4,565	29.46	27.41	44.69	52.85	394.06	89.77	7.99	196.39	21.99	43.73	10.1%	30.7%	37.6%	16.6%	5.1%	
鹿児島県	7,525	28.52	26.50	41.29	50.95	393.25	85.54	8.13	192.74	20.81	40.71	4.3%	23.0%	41.0%	24.9%	6.7%	
沖縄県	7,366	30.18	26.31	42.92	50.83	413.95	78.34	8.11	195.12	22.63	41.46	6.2%	25.7%	37.3%	23.8%	7.0%	
国立	4,700	29.44	27.34	44.23	52.15	392.76	84.50	7.99	197.36	20.15	42.30	6.6%	26.6%	40.5%	21.0%	5.3%	
私立	22,610	28.88	25.35	41.29	51.02	412.96	77.21	8.06	192.93	19.92	39.16	3.8%	18.9%	38.0%	29.8%	9.5%	
地域規模	大都市	135,818	28.56	27.02	41.94	50.73	396.37	83.62	8.07	191.35	20.61	40.61	5.3%	22.5%	39.0%	25.4%	7.8%
	中核市	76,797	28.88	27.32	43.14	51.40	395.19	84.83	8.04	194.25	20.86	41.78	7.2%	25.3%	38.3%	22.5%	6.7%
	その他の都市	275,444	29.13	27.55	43.25	51.49	392.15	85.69	8.02	194.09	20.86	42.02	7.6%	26.0%	37.9%	22.1%	6.5%
	町村	48,524	29.61	27.34	42.96	51.68	393.57	85.17	8.02	194.25	21.00	42.00	7.6%	25.7%	38.0%	22.2%	6.5%
	へき地	4,167	30.33	26.89	41.38	52.17	388.46	83.66	8.06	194.25	21.33	41.81	5.6%	27.7%	39.4%	20.4%	6.9%

女子

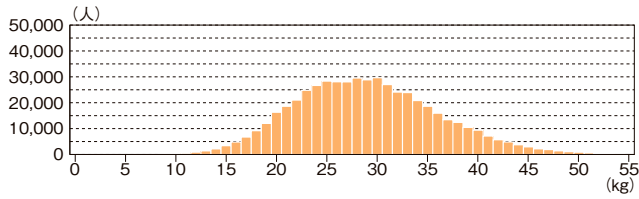
都道府県	生徒数	種目別平均										体力合計点	総合評価（段階別）				
		握力 (kg)	上体起こし (回)	長座体前屈 (cm)	反復横とび (点)	持久走1000m (秒)	20mシャトルラン (回)	50m走 (秒)	立ち幅とび (cm)	ハンドボール投げ (m)	A		B	C	D	E	
全国集計	514,404	23.68	22.99	45.25	45.64	291.18	57.50	8.87	166.47	12.81	48.55	25.4%	32.3%	27.9%	12.0%	2.3%	
公立	486,975	23.70	23.07	45.23	45.63	290.64	57.77	8.87	166.53	12.88	48.66	25.8%	32.4%	27.6%	11.8%	2.3%	
北海道	20,565	23.38	20.79	43.32	42.60	310.91	49.04	9.12	160.39	12.09	44.16	14.7%	27.8%	31.7%	19.8%	6.0%	
青森県	5,683	23.88	22.61	44.75	45.39	299.04	56.95	8.90	165.03	12.62	47.95	24.6%	30.6%	29.3%	12.9%	2.6%	
岩手県	5,514	24.34	23.42	46.71	46.31	289.36	59.54	8.90	167.68	13.54	50.36	31.1%	33.5%	24.7%	8.9%	1.8%	
宮城県	9,580	23.52	23.38	45.18	45.61	299.55	56.39	8.88	164.89	12.07	48.10	23.5%	32.9%	29.1%	12.4%	2.1%	
秋田県	4,104	24.18	23.37	46.82	45.97	290.79	57.58	8.86	167.88	13.33	50.04	31.8%	31.9%	24.3%	9.5%	2.4%	
山形県	4,863	23.62	23.23	44.65	45.32	281.37	60.21	8.84	164.92	12.79	48.79	24.9%	35.0%	26.8%	11.5%	1.9%	
福島県	8,353	23.96	22.21	43.71	45.60	289.87	58.66	8.87	166.40	12.69	47.74	21.5%	33.7%	30.3%	12.4%	2.1%	
茨城県	12,467	24.42	24.58	48.18	46.97	324.60	63.49	8.60	172.38	13.78	53.13	41.9%	31.9%	19.0%	6.0%	1.2%	
栃木県	8,203	24.18	23.23	44.59	46.49	287.13	59.36	8.92	166.79	12.59	49.06	25.7%	34.1%	27.9%	10.3%	1.9%	
群馬県	8,834	24.02	23.27	46.85	45.52	286.24	58.50	8.78	169.13	12.72	49.58	28.2%	33.6%	26.5%	9.7%	2.0%	
埼玉県	27,788	24.52	26.32	48.42	47.06	275.36	65.24	8.64	172.90	13.51	52.66	37.9%	34.9%	20.8%	5.6%	0.8%	
千葉県	21,953	24.27	24.73	48.29	46.74	283.84	61.73	8.67	171.47	13.07	52.07	38.2%	31.0%	21.9%	7.7%	1.2%	
東京都	35,030	23.30	22.85	43.89	45.03	294.61	55.34	8.90	162.85	12.21	46.73	18.1%	33.4%	31.9%	14.2%	2.4%	
神奈川県	30,218	23.36	21.98	44.01	43.86	294.81	55.31	8.91	161.72	12.34	46.18	18.3%	31.1%	31.0%	16.3%	3.3%	
新潟県	9,072	24.28	24.25	48.28	46.58	283.57	60.69	8.82	171.81	13.01	51.38	34.8%	32.3%	23.9%	7.8%	1.3%	
富山県	4,536	23.36	22.02	45.09	45.24	295.94	58.99	8.94	168.59	12.65	48.08	23.3%	33.1%	28.4%	12.7%	2.5%	
石川県	5,071	23.89	23.59	46.26	46.64	293.37	60.30	8.82	171.20	13.27	50.52	32.7%	31.1%	25.2%	9.2%	1.8%	
福井県	3,582	24.40	25.31	48.40	48.18	273.69	68.88	8.66	174.55	13.49	53.14	40.5%	32.6%	20.4%	6.0%	0.5%	
山梨県	3,434	23.78	23.00	43.81	45.27	327.00	56.45	8.85	166.64	12.55	48.09	21.9%	35.2%	28.9%	12.3%	1.7%	
長野県	8,877	23.79	21.95	45.75	43.78	299.08	54.29	8.94	164.76	12.95	47.38	22.4%	30.4%	29.7%	15.0%	2.4%	
岐阜県	9,081	23.84	22.81	46.07	46.09	297.66	56.65	8.80	167.47	13.37	49.32	27.0%	33.8%	27.1%	10.4%	1.7%	
静岡県	14,738	23.82	23.85	46.65	47.33	281.94	60.36	8.72	172.54	13.48	51.10	32.1%	35.6%	24.2%	7.1%	1.0%	
愛知県	32,197	23.46	23.39	45.32	46.28	289.47	58.44	8.90	166.89	13.18	48.60	25.9%	32.1%	27.8%	12.0%	2.2%	
三重県	7,817	23.56	22.17	44.71	45.72	292.44	56.40	8.93	164.23	13.19	48.00	24.2%	32.0%	27.6%	13.4%	2.8%	
滋賀県	6,141	23.80	23.44	45.26	45.91	292.26	58.83	8.89	167.59	12.62	49.12	27.5%	32.3%	27.5%	11.0%	1.7%	
京都府	9,424	22.99	22.72	43.91	45.18	291.09	59.53	8.81	163.51	12.92	48.09	23.6%	32.3%	29.3%	12.7%	2.1%	
大阪府	33,024	23.24	22.83	44.32	44.66	301.43	56.00	9.02	162.33	12.64	46.88	20.1%	31.7%	30.7%	14.3%	3.1%	
兵庫県	21,570	23.44	22.40	44.01	45.36	287.92	58.69	8.84	166.29	12.63	47.92	22.3%	33.6%	29.6%	12.3%	2.3%	
奈良県	5,227	23.33	24.01	45.57	46.27	301.85	57.97	8.88	163.24	12.66	48.29	24.8%	31.9%	28.6%	12.0%	2.7%	
和歌山県	3,848	23.64	22.72	44.81	46.26	307.89	55.10	8.99	163.98	13.05	47.60	24.0%	29.7%	28.9%	14.0%	3.3%	
鳥取県	2,500	23.45	23.62	44.15	46.63	284.07	62.97	8.77	168.48	12.92	50.05	30.3%	33.4%	24.9%	9.6%	1.8%	
島根県	2,886	23.40	21.66	44.14	45.32	291.79	58.18	8.86	167.05	12.58	47.63	21.2%	34.0%	29.4%	13.0%	2.3%	
岡山県	8,137	24.07	22.62	46.59	46.13	301.19	55.94	8.81	169.12	13.36	49.87	31.3%	30.0%	25.8%	10.8%	2.1%	
広島県	10,808	23.90	24.40	46.87	47.30	295.74	57.79	8.80	168.70	13.38	50.45	30.6%	33.9%	25.0%	9.0%	1.4%	
山口県	5,601	23.33	23.06	42.89	46.51	285.20	61.74	8.84	166.13	12.80	48.81	25.8%	33.4%	27.5%	11.3%	2.0%	
徳島県	3,131	24.17	21.11	44.87	44.84	304.26	52.61	8.91	165.46	12.86	47.36	23.2%	30.3%	28.4%	14.9%	3.2%	
香川県	4,231	23.25	22.00	45.48	45.68	303.04	54.69	8.85	167.53	12.96	48.30	25.4%	31.3%	28.4%	12.6%	2.3%	
愛媛県	5,764	23.41	22.39	43.85	45.76	285.35	60.47	8.87	165.62	12.46	47.94	23.7%	31.9%	29.1%	12.8%	2.5%	
高知県	2,430	23.86	22.62	45.02	46.11	304.59	54.54	9.06	165.20	13.27	48.05	23.4%	32.8%	28.2%	12.9%	2.8%	
福岡県	19,857	23.46	21.94	43.73	44.82	300.06	56.16	8.97	165.04	12.71	46.85	20.1%	31.5%	30.9%	14.5%	3.1%	
佐賀県	3,737	24.23	21.79	44.97	45.26	298.60	58.40	8.86	166.48	12.86	48.46	25.3%	31.4%	28.0%	12.8%	2.5%	
長崎県	6,029	23.51	23.37	42.13	46.51	282.05	63.76	8.87	167.86	12.84	48.76	24.7%	35.0%	27.4%	10.9%	1.9%	
熊本県	7,750	23.92	23.12	43.54	46.44	282.46	62.05	8.85	168.60	13.18	49.00	26.3%	33.3%	28.2%	10.2%	2.0%	
大分県	4,440	23.68	22.00	44.50	45.75	303.16	56.15	8.95	164.89	13.03	47.89	24.0%	31.3%	28.9%	13.3%	2.6%	
宮崎県	4,478	24.12	22.70	45.28	46.45	291.68	62.71	8.81	168.05	13.43	50.00	30.4%	33.2%	24.6%	10.2%	1.7%	
鹿児島県	7,229	23.47	22.32	43.13	45.24	290.10	57.71	8.92	166.89	13.04	47.97	22.3%	33.8%	29.6%	12.3%	2.1%	
沖縄県	7,173	23.92	21.25	45.20	45.94	317.96	53.27	9.05	166.50	13.76	47.53	24.1%	29.9%	28.0%	14.6%	3.4%	
国立	4,828	23.76	22.82	47.27	46.43	291.55	54.78	8.84	169.99	11.95	48.92	24.8%	33.7%	30.4%	10.0%	1.0%	
私立	22,601	23.12	21.33	45.24	45.77	303.82	51.03	8.92	164.47	11.49	45.92	17.0%	30.4%	33.2%	16.3%	3.1%	
地域規模	大都市	128,647	23.36	22.68	44.66	45.25	294.37	56.03	8.91	164.59	12.46	47.36	21.6%	31.7%	30.1%	13.9%	2.7%
中核市	71,846	23.57	22.83	45.45	45.58	291.56	56.91	8.88	166.47	12.72	48.42	25.3%	31.8%	28.2%	12.3%	2.4%	
その他の都市	263,790	23.80	23.21	45.57	45.79	289.64	58.25	8.85	167.24	12.92	49.04	26.9%	32.6%	27.0%	11.3%	2.2%	
町村	46,280	23.94	22.91	44.90	45.91	291.22	57.85	8.85	167.18	13.13	49.01	27.2%	32.8%	26.7%	11.0%	2.3%	
へき地	3,841	24.49	22.97	43.45	47.06	281.19	57.59	8.86	168.02	14.20	50.17	29.1%	36.5%	23.9%	8.8%	1.7%	

2 | 実技の状況 実技結果の分布 (国・公・私立学校)

握力

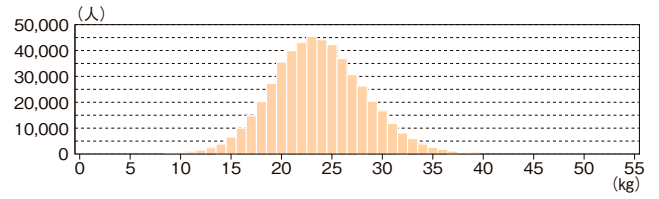
男子

生徒数	平均値	標準偏差
530,630人	29.00kg	7.11



女子

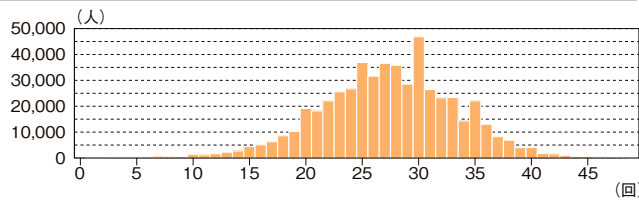
生徒数	平均値	標準偏差
506,260人	23.68kg	4.57



上体起こし

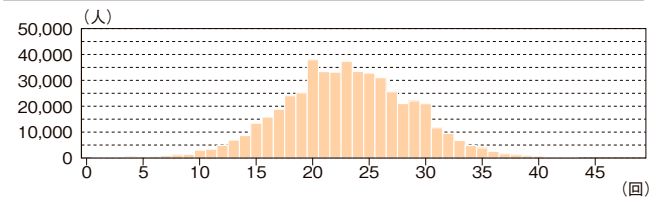
男子

生徒数	平均値	標準偏差
527,271人	27.36回	6.10



女子

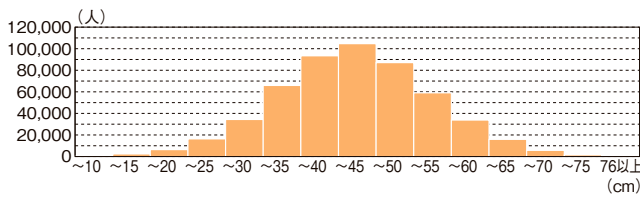
生徒数	平均値	標準偏差
503,537人	22.99回	5.77



長座体前屈

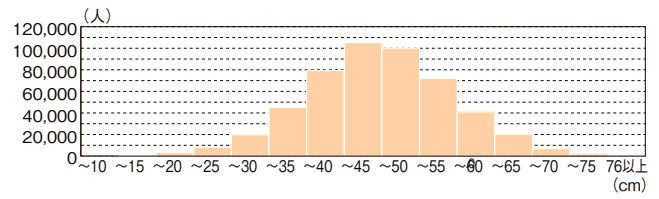
男子

生徒数	平均値	標準偏差
527,397人	42.87cm	10.37



女子

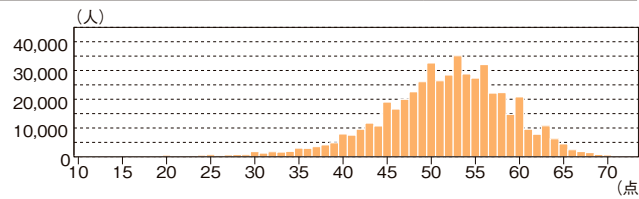
生徒数	平均値	標準偏差
504,657人	45.25cm	9.74



反復横とび

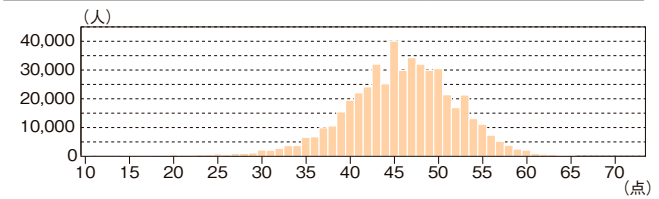
男子

生徒数	平均値	標準偏差
523,805人	51.31点	7.84



女子

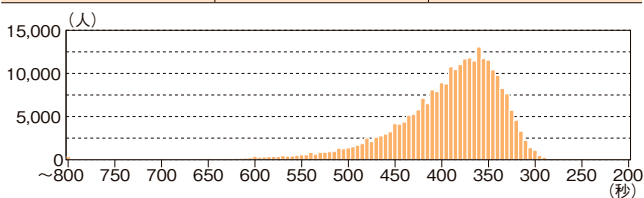
生徒数	平均値	標準偏差
500,532人	45.64点	6.62



持久走 (男子1500m、女子1000m)

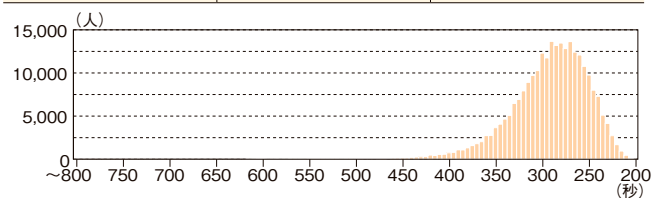
男子

生徒数	平均値	標準偏差
273,711人	393.74秒	63.57



女子

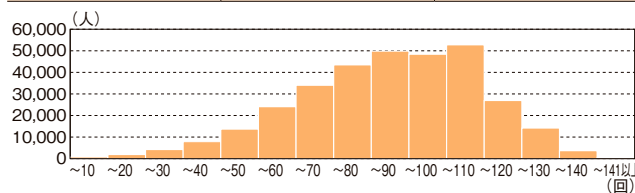
生徒数	平均値	標準偏差
255,517人	291.18秒	44.17



20mシャトルラン

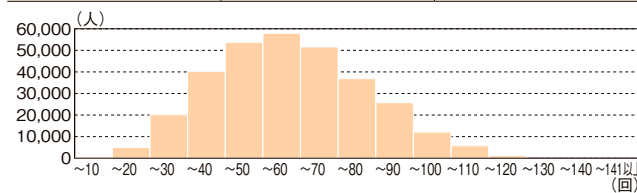
男子

生徒数	平均値	標準偏差
326,222人	85.02回	24.25



女子

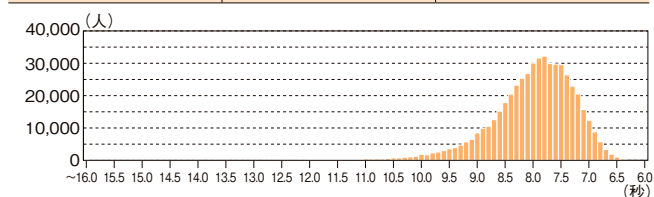
生徒数	平均値	標準偏差
311,067人	57.50回	20.24



50m走

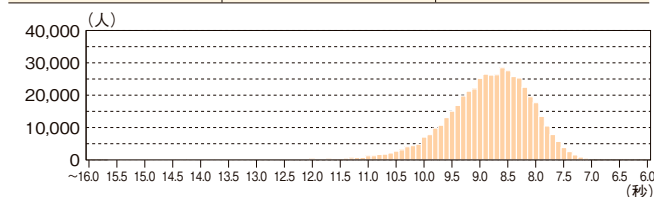
男子

生徒数	平均値	標準偏差
520,642人	8.03秒	0.84



女子

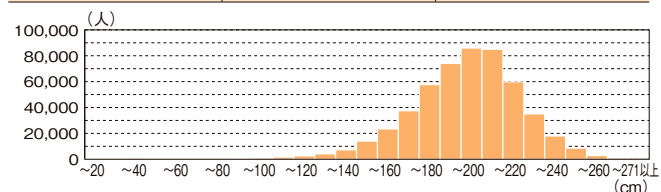
生徒数	平均値	標準偏差
495,079人	8.87秒	0.80



立ち幅とび

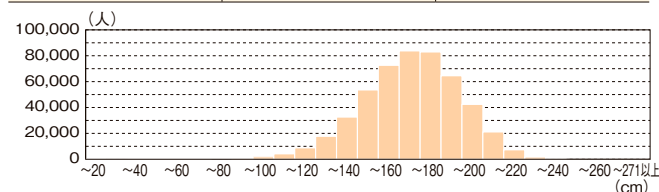
男子

生徒数	平均値	標準偏差
522,580人	193.44cm	27.88



女子

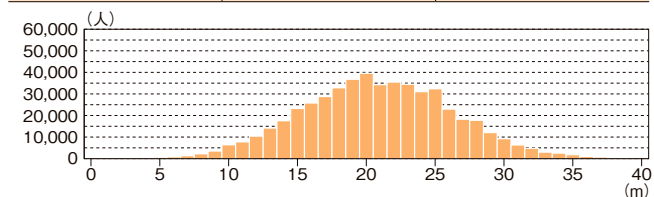
生徒数	平均値	標準偏差
499,253人	166.47cm	24.80



ハンドボール投げ

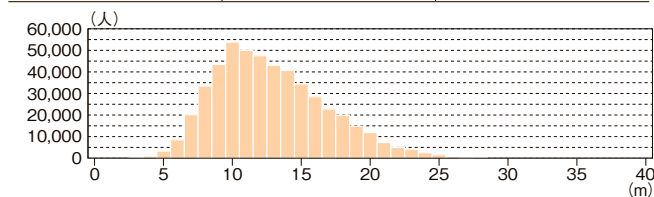
男子

生徒数	平均値	標準偏差
521,621人	20.81m	5.55



女子

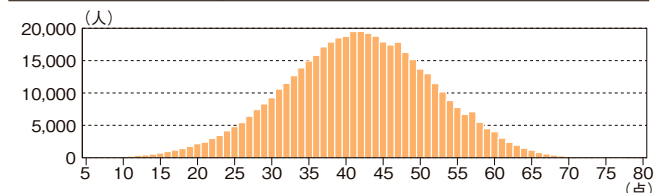
生徒数	平均値	標準偏差
499,681人	12.81m	4.06



体力合計点

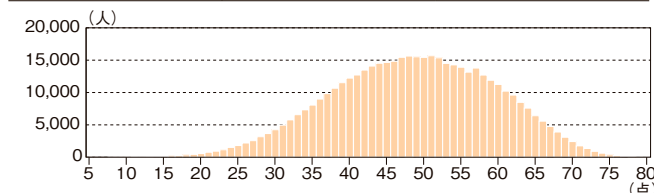
男子

生徒数	平均値	標準偏差
482,815人	41.63点	9.98

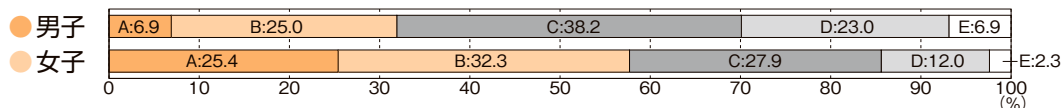


女子

生徒数	平均値	標準偏差
460,884人	48.55点	10.92



総合評価(段階別)



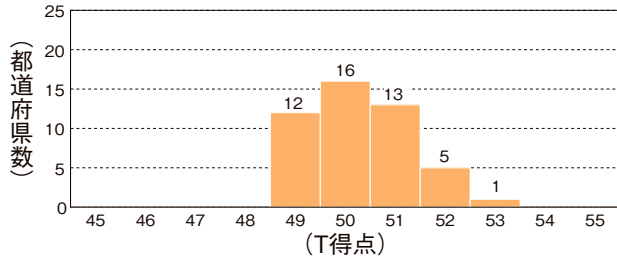
※得点基準は男女により異なる。

3 | 実技の状況 都道府県別T得点の分布（公立学校）

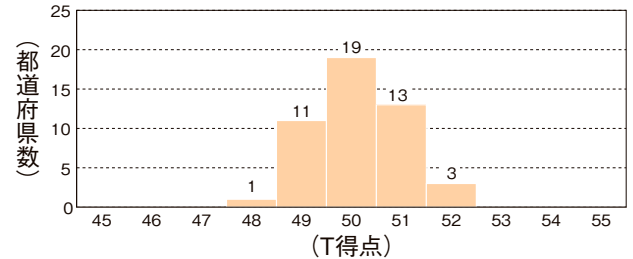
※T得点（全国平均を50とする）については106ページを参照のこと。縦軸は都道府県数。

握力

● 男子

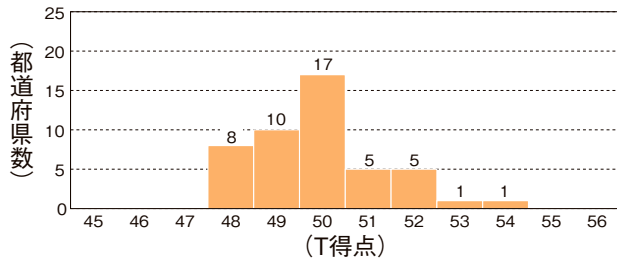


● 女子

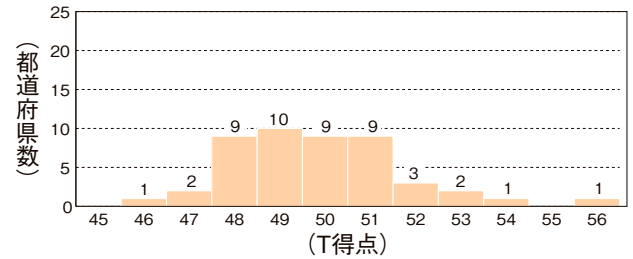


上体起こし

● 男子

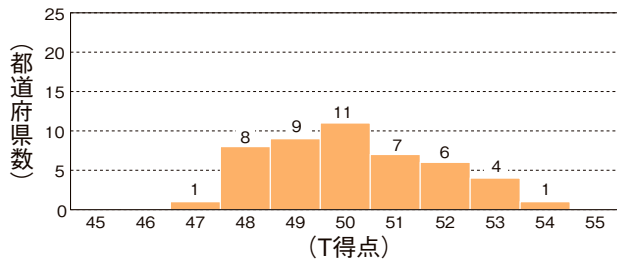


● 女子

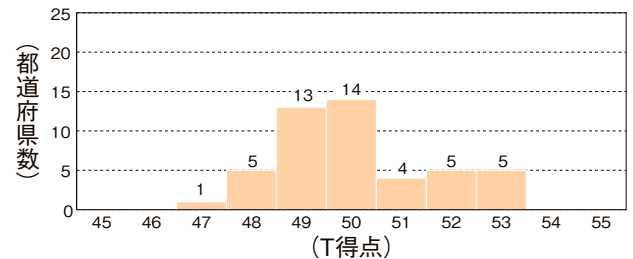


長座体前屈

● 男子

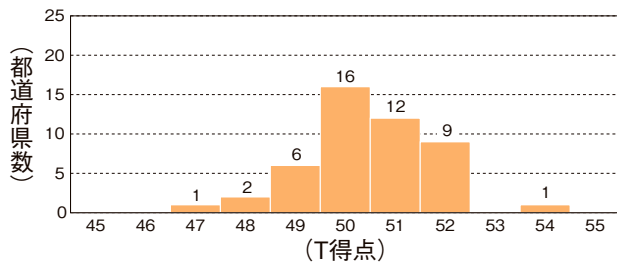


● 女子

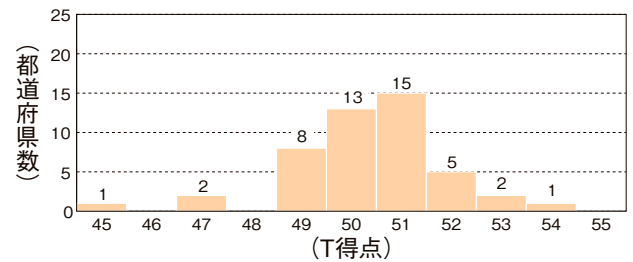


反復横とび

● 男子

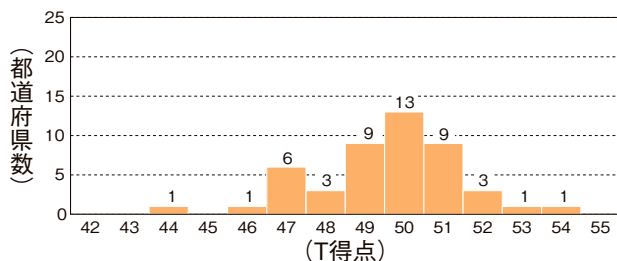


● 女子

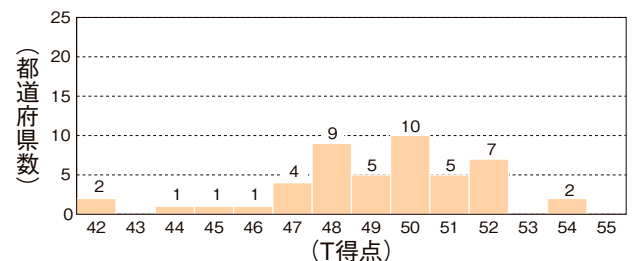


持久走(男子1500m、女子1000m)

● 男子

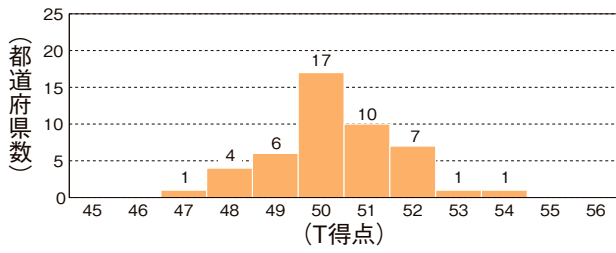


● 女子

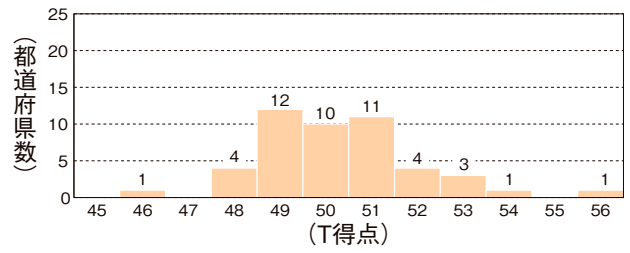


20mシャトルラン

● 男子

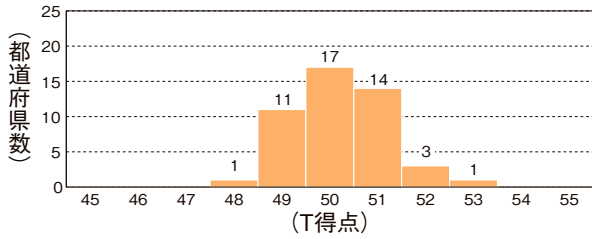


● 女子

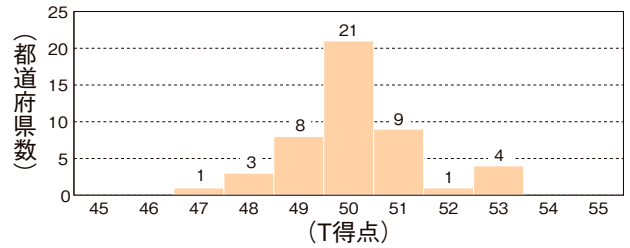


50m走

● 男子

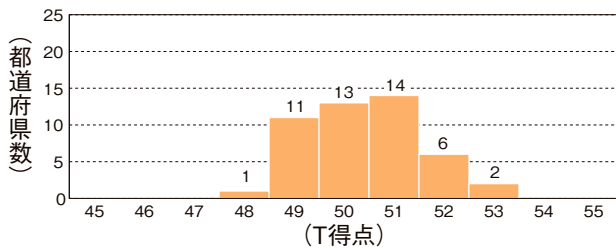


● 女子

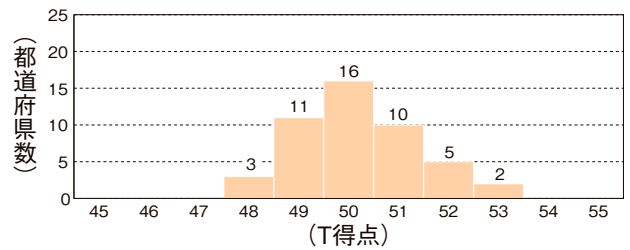


立ち幅とび

● 男子

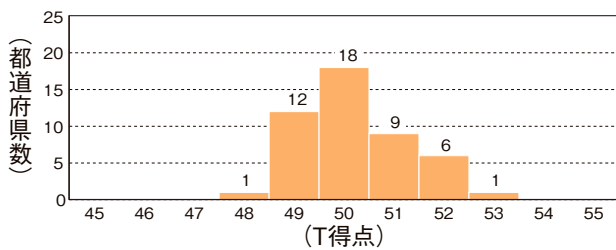


● 女子

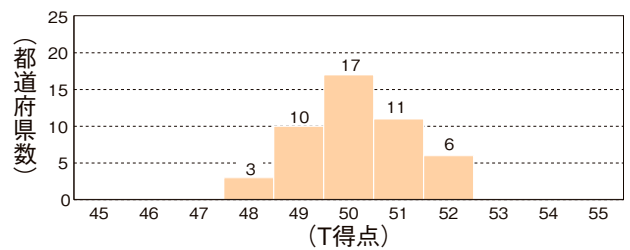


ハンドボール投げ

● 男子

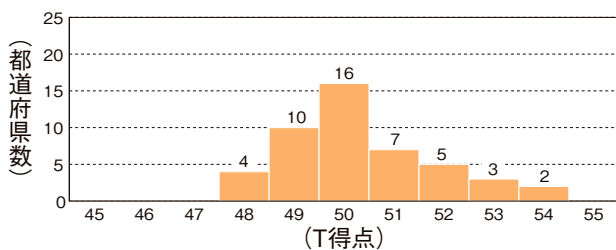


● 女子

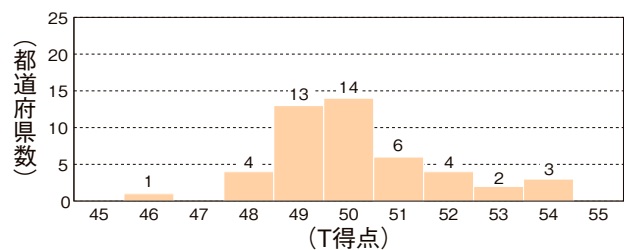


体力合計点

● 男子



● 女子



4 | 体格と肥満度の状況 — 公(都道府県別)・国・私立学校別、地域規模別 —

● 男子

都道府県	生徒数	体格平均		肥満傾向児・痩身傾向児の出現率			
		身長 (cm)	体重 (kg)	肥満	正常	痩身	
全国集計	540,750	159.69	48.58	7.9%	89.9%	2.2%	
公立	全国公立	513,440	159.64	48.52	7.9%	90.0%	2.2%
	北海道	21,193	160.99	50.09	9.6%	88.1%	2.3%
	青森県	5,860	161.14	51.18	11.7%	87.0%	1.3%
	岩手県	6,046	160.44	50.33	10.1%	88.7%	1.2%
	宮城県	9,943	160.50	50.05	10.5%	87.5%	2.0%
	秋田県	4,268	161.27	50.90	10.9%	87.4%	1.6%
	山形県	5,005	160.57	50.04	9.8%	88.9%	1.3%
	福島県	9,217	160.06	50.09	12.3%	86.0%	1.7%
	茨城県	12,923	159.76	49.17	9.4%	88.9%	1.7%
	栃木県	8,587	159.32	49.03	9.5%	88.9%	1.6%
	群馬県	9,193	159.45	48.93	9.4%	88.7%	2.0%
	埼玉県	29,486	159.42	48.02	7.1%	90.7%	2.2%
	千葉県	23,149	159.55	48.16	7.3%	90.5%	2.2%
	東京都	38,437	160.16	48.91	8.1%	89.6%	2.3%
	神奈川県	31,323	159.73	47.92	6.6%	90.7%	2.7%
	新潟県	9,563	160.67	49.00	6.8%	91.0%	2.2%
	富山県	4,846	160.54	49.49	7.9%	90.3%	1.8%
	石川県	5,280	160.19	48.68	6.7%	91.3%	2.0%
	福井県	3,576	159.93	48.75	6.8%	91.5%	1.8%
	山梨県	3,706	159.24	49.02	10.2%	88.4%	1.3%
	長野県	9,373	159.33	48.23	7.3%	90.5%	2.2%
	岐阜県	9,426	159.35	48.29	7.6%	90.6%	1.8%
	静岡県	15,894	159.41	47.75	6.6%	90.4%	2.9%
	愛知県	33,765	159.24	47.95	7.5%	90.0%	2.5%
	三重県	8,338	159.46	47.75	6.8%	90.5%	2.7%
	滋賀県	6,464	159.83	48.04	6.0%	91.4%	2.6%
	京都府	9,781	159.63	47.78	5.8%	91.8%	2.5%
	大阪府	34,678	159.59	48.09	7.0%	90.5%	2.5%
	兵庫県	22,368	159.35	47.45	5.8%	91.2%	2.9%
	奈良県	5,438	159.67	48.10	6.8%	90.7%	2.5%
	和歌山県	4,203	159.47	49.02	10.0%	88.3%	1.7%
	鳥取県	2,601	159.60	48.74	8.3%	89.9%	1.8%
	島根県	3,095	158.91	47.72	6.4%	92.2%	1.4%
	岡山県	8,673	159.13	48.16	7.8%	90.3%	1.9%
	広島県	11,321	158.95	48.30	8.0%	90.5%	1.6%
	山口県	5,703	158.48	47.57	6.7%	91.7%	1.6%
	徳島県	3,057	159.80	49.76	10.8%	87.6%	1.6%
	香川県	4,422	159.39	49.00	8.5%	89.8%	1.6%
	愛媛県	6,276	158.83	47.96	6.9%	91.3%	1.9%
	高知県	2,629	158.84	48.61	9.3%	89.2%	1.5%
	福岡県	21,383	159.22	48.10	7.6%	90.4%	2.0%
	佐賀県	4,063	158.94	48.27	8.1%	90.5%	1.4%
	長崎県	6,303	159.33	48.38	7.4%	91.0%	1.6%
	熊本県	8,389	159.15	48.52	8.5%	90.1%	1.4%
	大分県	4,740	159.31	48.73	9.4%	88.7%	1.9%
	宮崎県	4,565	158.66	48.67	8.9%	89.6%	1.5%
	鹿児島県	7,525	158.89	48.12	8.3%	89.9%	1.8%
沖縄県	7,366	159.06	48.97	9.5%	88.7%	1.8%	
国立	4,700	160.71	49.02	7.0%	90.5%	2.6%	
私立	22,610	160.74	49.76	9.3%	88.0%	2.7%	
地域の規模	大都市	135,818	159.99	48.50	7.5%	89.9%	2.6%
	中核市	76,797	159.59	48.38	7.7%	90.1%	2.3%
	その他の都市	275,444	159.58	48.54	7.9%	90.0%	2.1%
	町村	48,524	159.71	49.19	9.3%	89.0%	1.6%
	へき地	4,167	159.91	50.21	11.3%	87.6%	1.2%

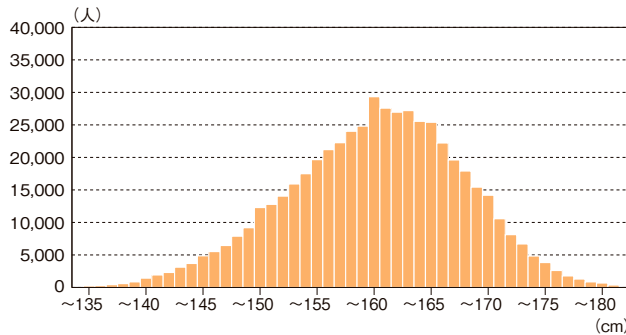
●女子

都道府県	生徒数	体格平均		肥満傾向児・痩身傾向児の出現率			
		身長 (cm)	体重 (kg)	肥満	正常	痩身	
全国集計	514,404	154.85	46.70	6.7%	89.3%	4.0%	
公立	全国公立	486,975	154.83	46.72	6.8%	89.2%	3.9%
	北海道	20,565	155.27	47.00	7.2%	88.6%	4.2%
	青森県	5,683	155.16	48.57	11.0%	86.4%	2.6%
	岩手県	5,514	154.84	47.88	9.9%	87.3%	2.8%
	宮城県	9,580	155.04	47.75	9.0%	87.7%	3.3%
	秋田県	4,104	155.65	48.24	9.2%	87.5%	3.3%
	山形県	4,863	155.41	47.71	7.8%	89.2%	3.0%
	福島県	8,353	154.80	48.24	10.8%	86.2%	3.0%
	茨城県	12,467	154.63	47.40	9.0%	87.7%	3.4%
	栃木県	8,203	154.46	47.58	9.6%	87.0%	3.4%
	群馬県	8,834	154.57	47.08	7.7%	88.9%	3.4%
	埼玉県	27,788	155.00	46.79	6.7%	89.4%	3.9%
	千葉県	21,953	155.02	46.77	6.6%	89.4%	4.0%
	東京都	35,030	155.31	46.91	6.5%	89.3%	4.2%
	神奈川県	30,218	155.16	46.04	5.1%	89.5%	5.4%
	新潟県	9,072	155.44	47.15	6.5%	89.8%	3.6%
	富山県	4,536	155.35	47.35	7.2%	89.8%	3.1%
	石川県	5,071	155.19	46.85	6.2%	90.3%	3.5%
	福井県	3,582	155.10	47.17	6.3%	90.4%	3.3%
	山梨県	3,434	154.58	47.09	8.3%	87.8%	4.0%
	長野県	8,877	154.54	46.23	5.7%	90.2%	4.1%
	岐阜県	9,081	154.48	46.38	6.4%	89.5%	4.1%
	静岡県	14,738	154.66	45.92	5.3%	90.4%	4.3%
	愛知県	32,197	154.53	46.20	6.0%	89.7%	4.3%
	三重県	7,817	154.73	46.07	6.0%	89.1%	4.9%
	滋賀県	6,141	155.17	46.08	5.0%	89.8%	5.2%
	京都府	9,424	155.23	46.18	4.6%	90.9%	4.5%
	大阪府	33,024	155.01	46.25	5.6%	89.6%	4.7%
	兵庫県	21,570	154.86	45.57	4.3%	90.5%	5.2%
	奈良県	5,227	154.97	46.52	6.2%	89.8%	4.0%
	和歌山県	3,848	154.69	47.03	7.5%	89.1%	3.4%
	鳥取県	2,500	154.86	47.14	7.5%	88.9%	3.6%
	島根県	2,886	154.18	46.56	6.4%	90.6%	3.1%
	岡山県	8,137	154.46	46.49	6.7%	89.5%	3.8%
	広島県	10,808	154.11	46.66	7.6%	89.4%	3.0%
	山口県	5,601	154.11	46.55	6.6%	90.3%	3.1%
	徳島県	3,131	154.57	47.48	8.9%	88.3%	2.8%
	香川県	4,231	154.30	47.31	9.1%	88.0%	3.0%
	愛媛県	5,764	154.16	46.62	6.8%	90.2%	2.9%
	高知県	2,430	154.08	47.36	9.8%	87.7%	2.5%
	福岡県	19,857	154.58	46.43	6.6%	89.4%	4.0%
	佐賀県	3,737	154.44	47.22	8.0%	89.1%	3.0%
	長崎県	6,029	154.71	47.01	7.1%	89.3%	3.6%
	熊本県	7,750	154.65	47.30	8.3%	88.8%	2.9%
	大分県	4,440	154.49	46.96	8.0%	89.1%	2.9%
	宮崎県	4,478	154.05	47.55	10.0%	87.9%	2.2%
	鹿児島県	7,229	154.42	46.98	7.9%	88.8%	3.2%
沖縄県	7,173	153.60	47.05	8.8%	89.0%	2.2%	
国立	4,828	155.36	46.16	4.3%	91.6%	4.1%	
私立	22,601	155.20	46.29	5.1%	90.4%	4.5%	
地域の規模	大都市	128,647	155.16	46.37	5.6%	89.8%	4.6%
	中核市	71,846	154.78	46.56	6.4%	89.7%	3.9%
	その他の都市	263,790	154.77	46.80	7.1%	89.1%	3.8%
	町村	46,280	154.62	47.16	8.1%	88.6%	3.3%
	へき地	3,841	154.58	48.08	10.3%	87.2%	2.6%

身長

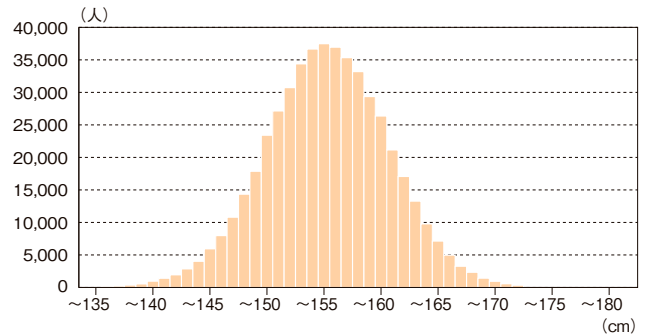
男子

生徒数	平均値	標準偏差
526,083人	159.69cm	7.67



女子

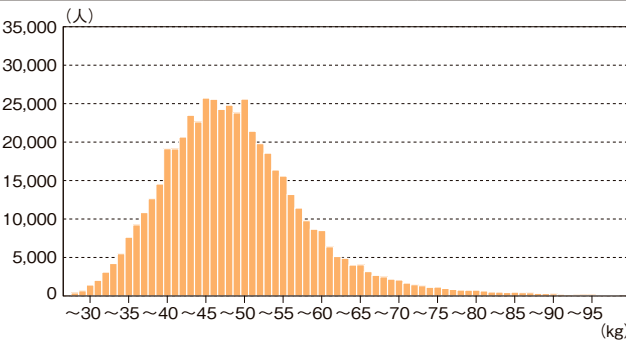
生徒数	平均値	標準偏差
502,641人	154.85cm	5.37



体重

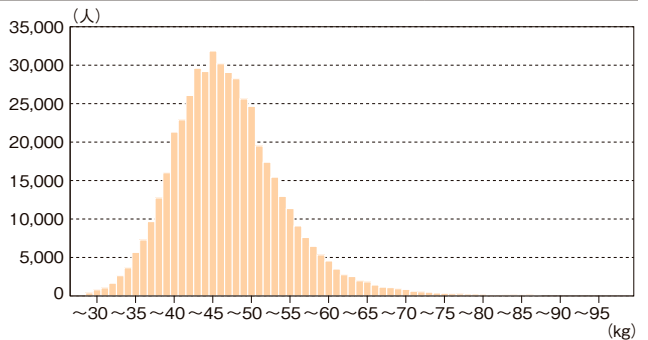
男子

生徒数	平均値	標準偏差
523,517人	48.58kg	9.59

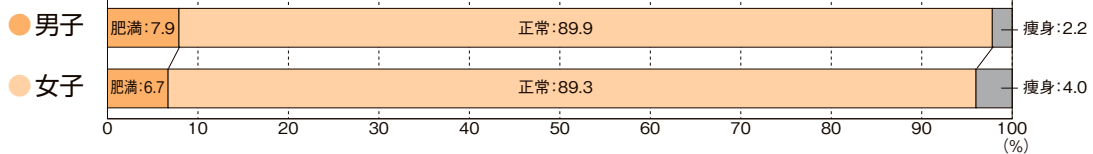


女子

生徒数	平均値	標準偏差
492,660人	46.70kg	7.37



肥満傾向児・痩身傾向児の出現率

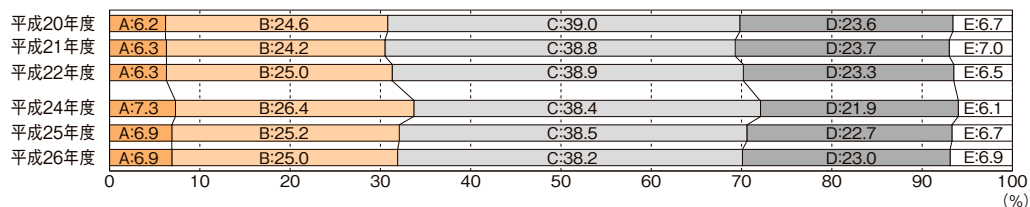


5 体力・運動能力の変化

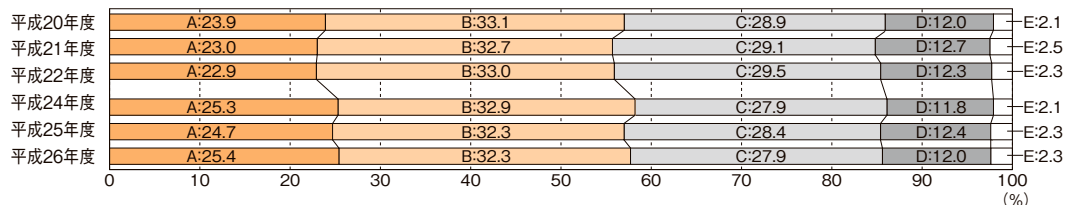
※平成20～26年度の7年間における6回の調査結果を比較した（平成23年度は、調査を実施していない）。
 ※次ページのグラフ下の記号は、年度を表す（例「H20」→「平成20年度」）。

総合評価（段階別）

男子

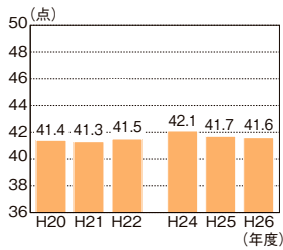


女子

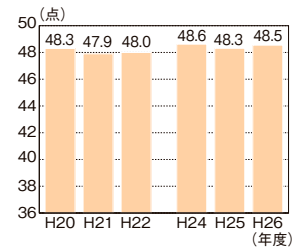


体力合計点

●男子

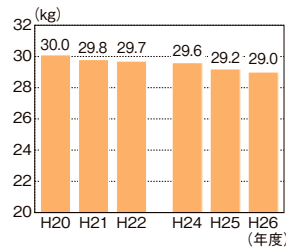


●女子

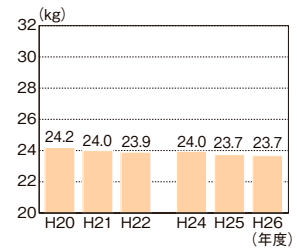


握力

●男子

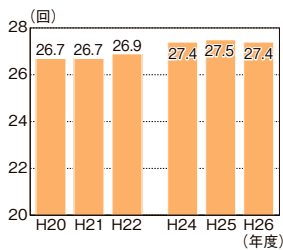


●女子

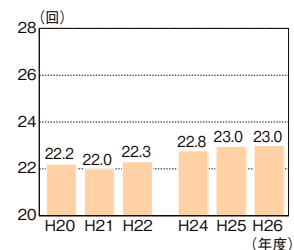


上体起こし

●男子

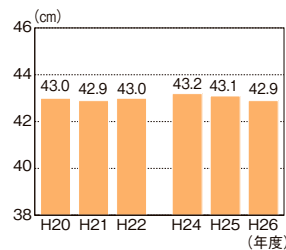


●女子

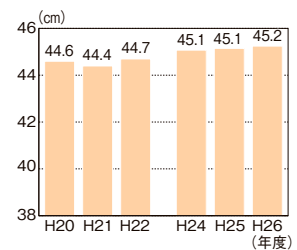


長座体前屈

●男子

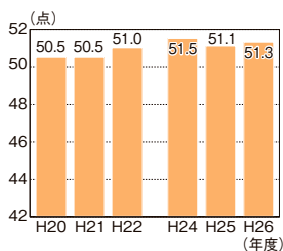


●女子

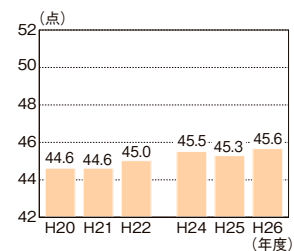


反復横とび

●男子

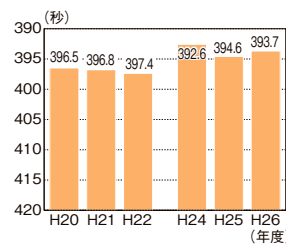


●女子

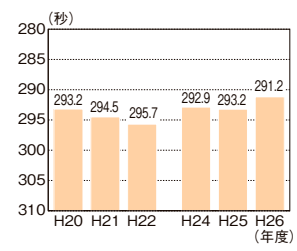


持久走(男子1500m、女子1000m)

●男子

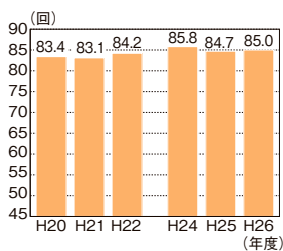


●女子

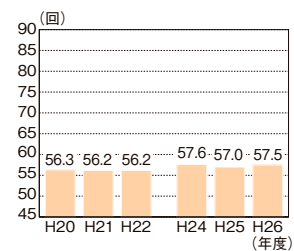


20mシャトルラン

●男子

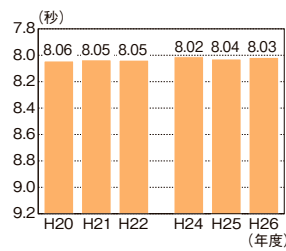


●女子

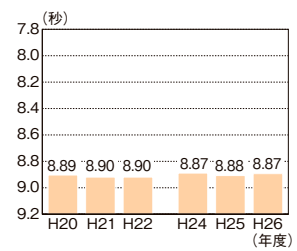


50m走

●男子

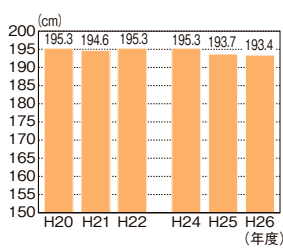


●女子

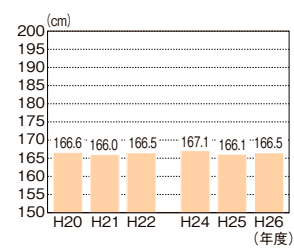


立ち幅とび

●男子

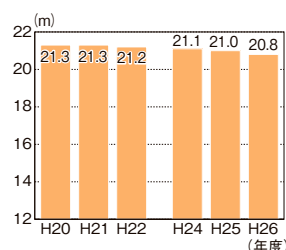


●女子

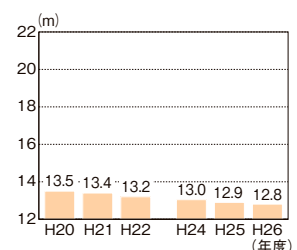


ハンドボール投げ

●男子



●女子

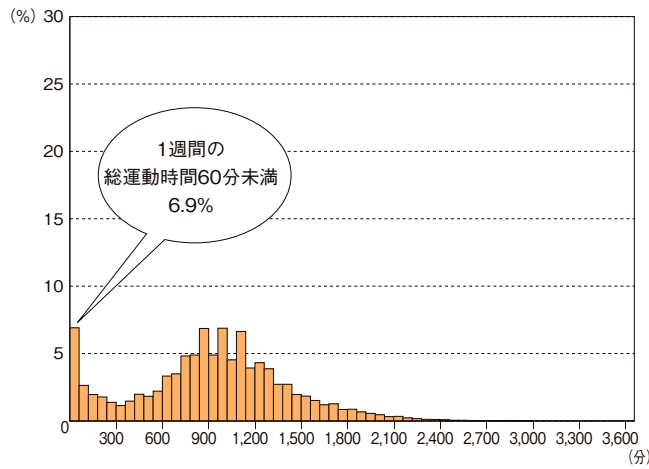


6 | 1週間の総運動時間と体力・運動能力

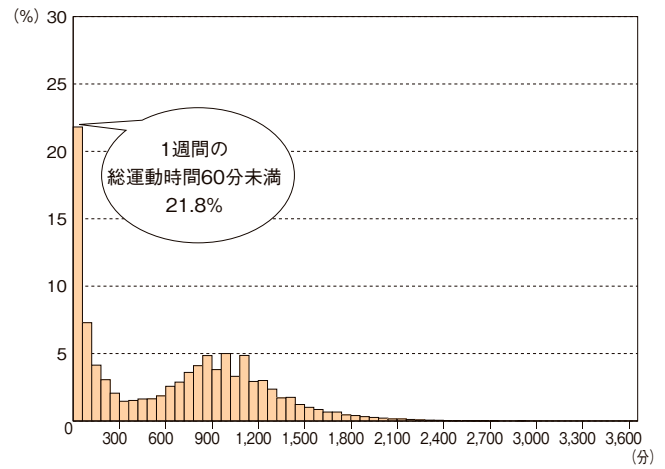
※1週間の総運動時間の算出方法については106ページを参照のこと。

〈1〉1週間の総運動時間の分布

●男子

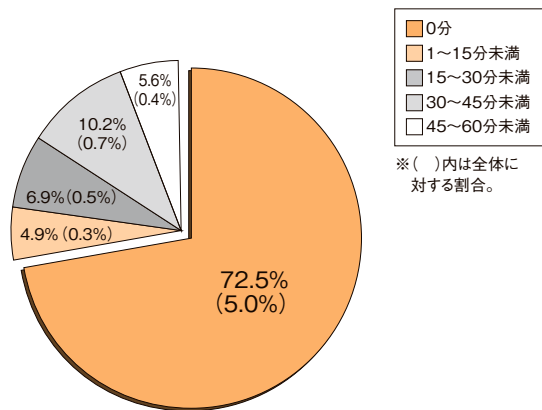


●女子

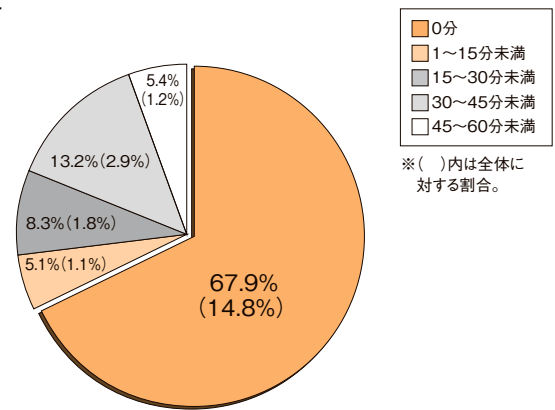


〈2〉1週間の総運動時間が60分未満の生徒の運動時間の内訳

●男子

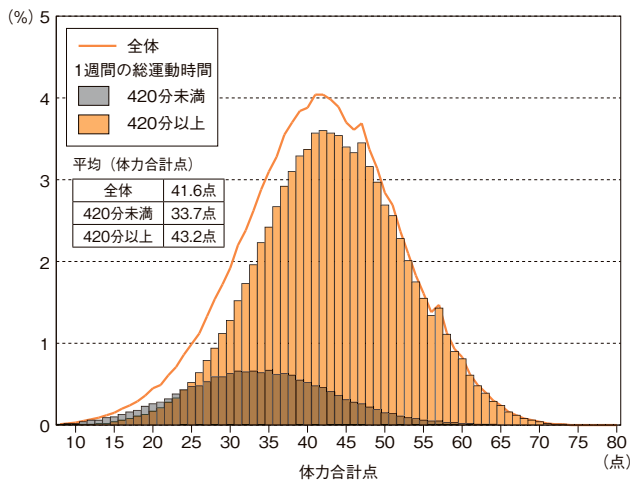


●女子

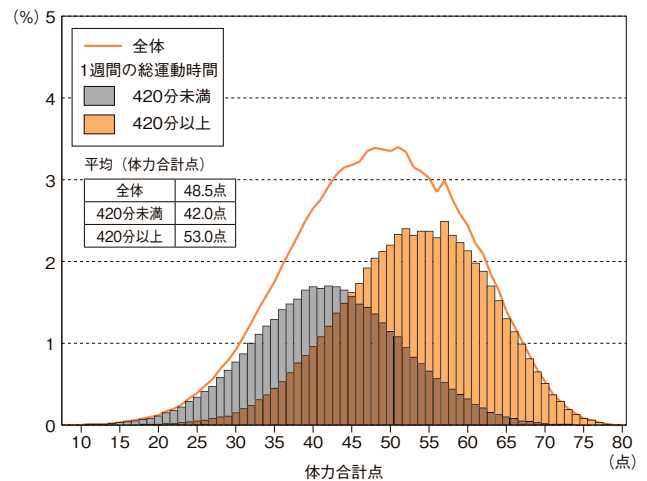


〈3〉1週間の総運動時間と体力合計点との関連

●男子

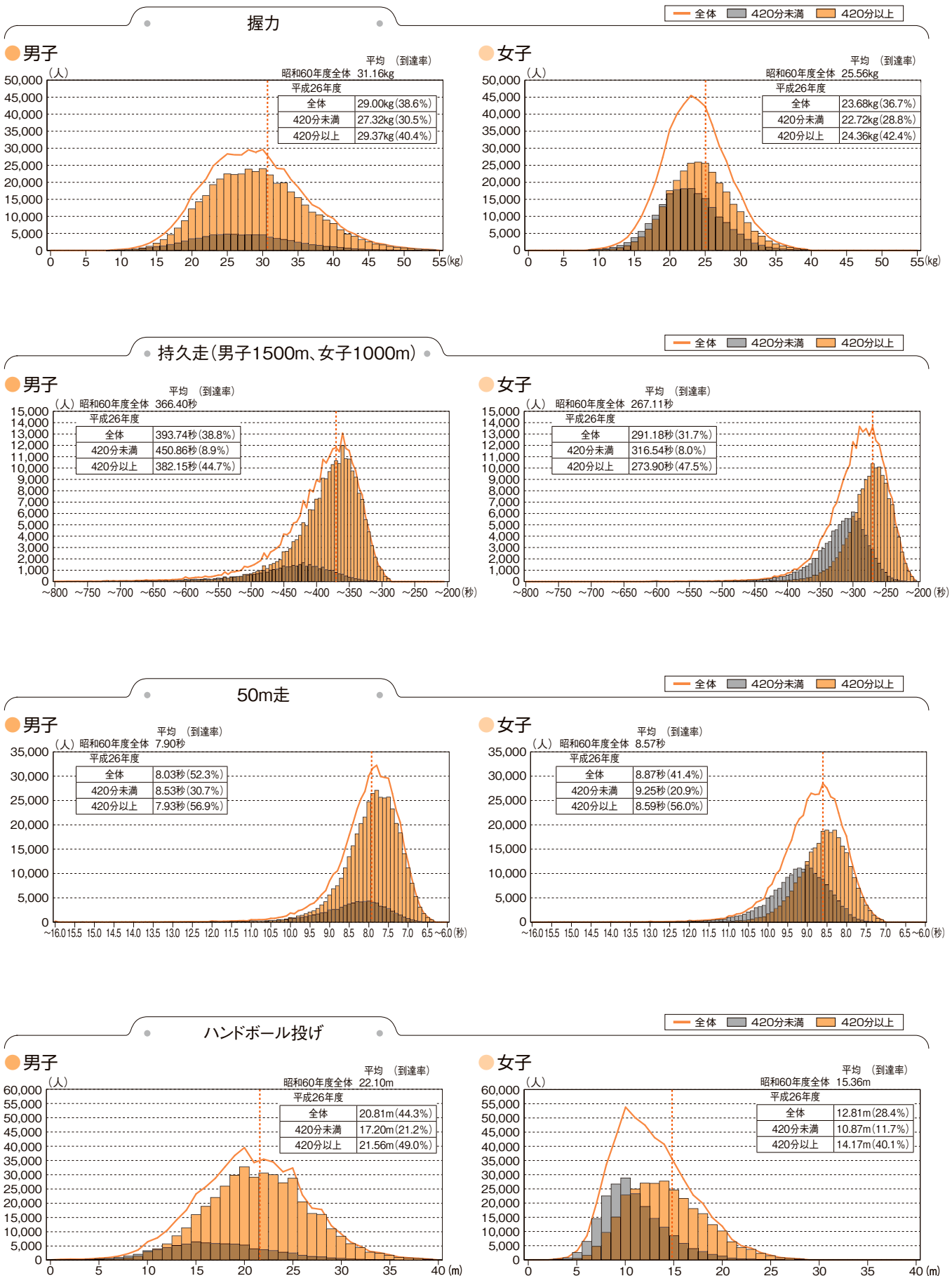


●女子



〈4〉 1週間の総運動時間からみた昭和60年度水準の到達率

※グラフの中の縦の点線は昭和60年度の平均値、表中の到達率は昭和60年度水準到達率。



7 | 運動やスポーツに対する意識と運動時間の状況 — 公(都道府県別)・国・私立学校別、地域規模別 —

● 男子

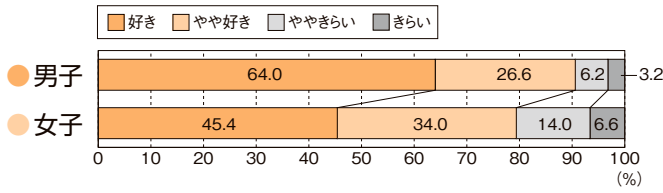
都道府県	運動やスポーツが好き (集計対象：521,964人)				運動やスポーツが得意 (集計対象：517,556人)				1週間の総運動時間 (集計対象：518,813人)			
	好き	やや好き	ややきらい	きらい	得意	やや得意	やや苦手	苦手	0分	1分以上 ～ 60分未満	60分以上 ～ 420分未満	420分以上
全国集計	64.0%	26.6%	6.2%	3.2%	31.9%	42.3%	18.9%	6.9%	5.0%	1.9%	10.4%	82.7%
公立	64.2%	26.5%	6.2%	3.1%	32.2%	42.3%	18.8%	6.8%	4.8%	1.8%	9.5%	83.9%
北海道	67.7%	23.7%	5.7%	2.9%	34.5%	40.0%	18.2%	7.3%	6.9%	2.7%	12.0%	78.4%
青森県	67.4%	24.5%	5.3%	2.8%	33.2%	42.5%	17.2%	7.1%	3.7%	1.7%	7.7%	86.9%
岩手県	65.3%	26.5%	5.5%	2.6%	31.0%	43.5%	19.4%	6.1%	2.5%	1.1%	8.9%	87.5%
宮城県	65.5%	25.3%	6.2%	3.0%	34.0%	40.2%	18.9%	6.9%	3.4%	1.4%	7.8%	87.5%
秋田県	69.2%	24.3%	4.6%	1.9%	39.6%	39.9%	15.2%	5.2%	4.0%	2.2%	6.9%	86.8%
山形県	65.3%	27.1%	5.6%	2.0%	32.1%	44.1%	18.6%	5.2%	2.4%	1.2%	5.6%	90.8%
福島県	63.0%	28.1%	6.1%	2.7%	31.4%	42.8%	20.1%	5.8%	3.6%	1.7%	8.1%	86.6%
茨城県	65.5%	25.9%	5.9%	2.7%	36.7%	40.0%	17.8%	5.5%	3.5%	1.5%	6.9%	88.0%
栃木県	62.6%	28.5%	6.0%	2.9%	31.8%	43.1%	19.2%	5.9%	3.8%	1.5%	6.6%	88.1%
群馬県	63.9%	27.0%	5.9%	3.1%	32.2%	42.3%	18.6%	6.9%	3.8%	1.1%	5.4%	89.7%
埼玉県	62.9%	27.3%	6.5%	3.3%	32.0%	42.4%	18.3%	7.3%	4.1%	1.6%	7.0%	87.3%
千葉県	61.6%	28.3%	6.6%	3.5%	29.6%	43.5%	19.5%	7.4%	5.0%	1.7%	8.7%	84.6%
東京都	64.0%	25.4%	6.7%	3.9%	31.1%	40.8%	19.6%	8.5%	5.9%	2.6%	15.6%	75.9%
神奈川県	64.5%	25.6%	6.5%	3.4%	31.9%	42.9%	18.3%	6.9%	5.4%	1.9%	10.0%	82.6%
新潟県	63.3%	27.8%	6.0%	2.9%	30.8%	44.9%	18.5%	5.7%	4.1%	1.4%	7.9%	86.6%
富山県	63.4%	27.6%	6.0%	3.0%	31.1%	43.1%	19.3%	6.5%	3.8%	1.7%	8.7%	85.8%
石川県	62.4%	29.1%	6.1%	2.3%	29.0%	45.7%	19.9%	5.5%	3.4%	1.0%	5.9%	89.6%
福井県	67.6%	25.4%	4.3%	2.7%	38.5%	40.1%	16.6%	4.8%	3.2%	2.1%	6.3%	88.4%
山梨県	68.7%	23.8%	4.9%	2.6%	41.2%	38.6%	15.4%	4.8%	3.8%	2.4%	10.4%	83.4%
長野県	67.8%	24.7%	5.1%	2.4%	35.7%	43.2%	15.6%	5.4%	5.2%	2.2%	9.9%	82.8%
岐阜県	59.9%	29.4%	7.3%	3.4%	29.0%	43.7%	20.2%	7.1%	3.3%	1.7%	13.7%	81.3%
静岡県	64.2%	26.6%	6.4%	2.8%	34.8%	40.2%	18.6%	6.4%	3.2%	1.5%	7.4%	87.8%
愛知県	61.6%	27.7%	7.3%	3.4%	28.8%	42.5%	21.1%	7.6%	5.2%	2.1%	9.8%	82.9%
三重県	66.5%	25.1%	5.7%	2.8%	33.1%	43.0%	17.4%	6.5%	3.9%	1.4%	6.3%	88.4%
滋賀県	62.8%	27.5%	6.4%	3.3%	29.5%	45.5%	18.4%	6.6%	3.8%	1.3%	7.3%	87.7%
京都府	64.0%	26.9%	5.8%	3.3%	32.4%	42.3%	18.6%	6.6%	5.0%	1.4%	7.9%	85.7%
大阪府	61.3%	27.9%	6.9%	3.9%	29.4%	42.6%	20.0%	7.9%	6.8%	2.1%	11.0%	80.1%
兵庫県	63.9%	26.9%	6.1%	3.1%	32.3%	41.6%	18.8%	7.3%	5.0%	1.7%	8.2%	85.1%
奈良県	62.9%	26.4%	6.5%	4.2%	33.4%	41.2%	18.0%	7.5%	5.9%	2.2%	9.4%	82.5%
和歌山県	60.4%	29.9%	6.3%	3.4%	29.5%	43.6%	20.0%	6.9%	6.3%	1.9%	9.1%	82.8%
鳥取県	61.2%	30.0%	6.4%	2.4%	29.8%	45.2%	19.1%	5.9%	2.8%	1.4%	6.4%	89.4%
島根県	66.5%	25.3%	5.3%	2.9%	33.3%	44.1%	17.3%	5.2%	3.2%	2.0%	7.2%	87.6%
岡山県	65.7%	25.6%	5.8%	2.9%	33.3%	42.4%	18.3%	6.1%	5.1%	1.9%	11.3%	81.7%
広島県	68.2%	23.4%	5.6%	2.8%	34.2%	41.9%	17.7%	6.1%	4.8%	1.9%	12.1%	81.1%
山口県	69.0%	22.9%	5.4%	2.7%	32.1%	43.0%	18.3%	6.5%	3.0%	1.5%	8.2%	87.3%
徳島県	64.2%	26.3%	5.6%	3.9%	32.2%	41.9%	18.3%	7.6%	5.3%	1.6%	8.1%	85.0%
香川県	62.6%	27.9%	6.5%	2.9%	30.3%	43.2%	20.0%	6.4%	4.7%	2.1%	8.9%	84.2%
愛媛県	65.9%	26.0%	5.4%	2.7%	35.0%	40.3%	18.5%	6.1%	3.9%	1.4%	6.3%	88.4%
高知県	61.7%	27.7%	7.1%	3.5%	30.8%	40.9%	19.7%	8.6%	8.3%	2.1%	11.2%	78.5%
福岡県	64.2%	27.2%	5.8%	2.7%	32.2%	43.1%	18.6%	6.1%	5.4%	2.0%	11.6%	81.0%
佐賀県	67.0%	26.4%	4.3%	2.3%	37.3%	41.6%	16.6%	4.5%	2.5%	1.6%	7.4%	88.5%
長崎県	66.1%	25.5%	5.8%	2.6%	31.7%	44.3%	17.9%	6.0%	3.6%	1.5%	6.7%	88.2%
熊本県	63.0%	28.5%	6.0%	2.5%	31.5%	43.9%	18.9%	5.7%	3.7%	1.9%	9.1%	85.2%
大分県	70.2%	22.6%	5.0%	2.1%	38.8%	40.2%	15.8%	5.1%	3.5%	1.3%	9.5%	85.7%
宮崎県	69.5%	23.8%	4.8%	1.9%	38.2%	41.9%	15.4%	4.5%	3.4%	1.4%	8.5%	86.7%
鹿児島県	66.7%	25.3%	5.4%	2.6%	35.0%	41.8%	17.6%	5.6%	4.2%	1.8%	11.7%	82.4%
沖縄県	67.0%	25.6%	5.0%	2.4%	30.3%	45.1%	19.1%	5.5%	7.0%	2.0%	10.8%	80.2%
国立	65.8%	24.7%	5.6%	3.8%	29.7%	40.6%	21.0%	8.8%	5.7%	2.1%	22.0%	70.2%
私立	57.9%	29.6%	7.6%	4.8%	26.0%	41.9%	22.5%	9.6%	10.2%	3.2%	26.6%	60.0%
地域規模	63.3%	26.6%	6.6%	3.5%	30.7%	41.8%	19.8%	7.7%	6.3%	2.3%	13.6%	77.8%
大都市	64.2%	26.5%	6.1%	3.2%	32.2%	42.2%	18.8%	6.9%	5.4%	2.0%	10.6%	82.0%
中核市	64.0%	26.7%	6.2%	3.1%	32.1%	42.5%	18.7%	6.7%	4.5%	1.7%	9.1%	84.6%
その他の都市	64.9%	26.3%	5.9%	2.9%	33.2%	42.2%	18.3%	6.3%	4.0%	1.6%	8.6%	85.8%
町村	68.3%	24.2%	4.9%	2.6%	33.1%	42.4%	18.6%	5.9%	2.8%	1.1%	7.6%	88.4%

女子

都道府県	運動やスポーツが好き (集計対象：500,430人)				運動やスポーツが得意 (集計対象：496,147人)				1週間の総運動時間 (集計対象：494,346人)				
	好き	やや好き	ややきらい	きらい	得意	やや得意	やや苦手	苦手	0分	1分以上 ～ 60分未満	60分以上 ～ 420分未満	420分 以上	
全国集計	45.4%	34.0%	14.0%	6.6%	18.9%	38.3%	28.7%	14.1%	14.8%	7.0%	19.5%	58.7%	
公立	全国公立	45.3%	34.0%	14.1%	6.5%	18.9%	38.4%	28.7%	14.0%	14.6%	7.0%	18.7%	59.7%
	北海道	47.2%	31.4%	14.2%	7.1%	19.9%	35.9%	27.8%	16.4%	18.4%	7.9%	22.1%	51.6%
	青森県	47.2%	34.1%	12.8%	5.8%	20.2%	38.9%	27.0%	13.9%	13.6%	6.5%	15.8%	64.1%
	岩手県	45.2%	35.4%	13.9%	5.5%	18.4%	40.4%	27.9%	13.3%	9.7%	6.8%	15.1%	68.4%
	宮城県	46.5%	34.1%	13.5%	5.9%	19.2%	38.5%	29.3%	13.0%	12.4%	5.3%	15.4%	66.9%
	秋田県	48.1%	35.0%	12.0%	4.9%	24.9%	37.5%	25.5%	12.1%	14.7%	7.9%	19.3%	58.1%
	山形県	46.1%	36.3%	12.9%	4.7%	20.8%	41.2%	26.7%	11.3%	8.8%	9.3%	13.3%	68.6%
	福島県	44.4%	36.3%	13.7%	5.6%	19.8%	39.6%	28.8%	11.8%	12.8%	6.4%	15.8%	65.1%
	茨城県	47.2%	34.2%	12.9%	5.8%	22.6%	37.7%	27.8%	11.9%	11.9%	7.0%	17.9%	63.2%
	栃木県	44.0%	35.8%	14.2%	6.0%	18.9%	40.1%	27.8%	13.2%	11.9%	7.0%	16.0%	65.1%
	群馬県	43.8%	36.1%	14.4%	5.7%	18.5%	39.3%	28.8%	13.3%	12.6%	6.1%	14.4%	66.9%
	埼玉県	45.4%	34.2%	14.1%	6.3%	18.7%	39.7%	27.9%	13.8%	13.7%	6.8%	15.4%	64.1%
	千葉県	45.6%	34.0%	14.3%	6.1%	18.6%	38.8%	29.2%	13.5%	15.0%	6.6%	18.8%	59.6%
	東京都	49.3%	30.7%	13.4%	6.6%	18.9%	37.5%	28.1%	15.5%	15.7%	7.7%	23.7%	52.9%
	神奈川県	46.2%	32.8%	14.5%	6.5%	18.5%	38.4%	28.8%	14.3%	15.7%	7.1%	20.9%	56.3%
	新潟県	40.4%	37.6%	15.9%	6.2%	16.2%	39.3%	31.0%	13.4%	14.7%	6.9%	17.7%	60.7%
	富山県	40.9%	37.9%	15.0%	6.3%	16.0%	38.6%	32.2%	13.2%	13.4%	7.9%	18.5%	60.3%
	石川県	42.0%	36.7%	15.1%	6.2%	15.2%	41.0%	30.8%	13.0%	16.2%	7.1%	12.9%	63.8%
	福井県	45.1%	36.6%	12.7%	5.7%	23.7%	37.5%	27.5%	11.2%	12.9%	8.8%	16.8%	61.5%
	山梨県	47.7%	34.4%	12.8%	5.1%	24.2%	37.2%	26.9%	11.7%	9.1%	7.0%	20.5%	63.5%
	長野県	42.8%	34.8%	15.5%	6.9%	17.8%	39.5%	28.9%	13.9%	18.6%	9.4%	19.7%	52.3%
	岐阜県	41.5%	36.1%	14.9%	7.5%	17.7%	39.1%	29.8%	13.4%	10.3%	7.2%	22.3%	60.2%
	静岡県	44.2%	33.9%	15.2%	6.7%	21.3%	37.5%	27.6%	13.7%	13.0%	7.2%	14.7%	65.1%
	愛知県	45.4%	32.7%	15.1%	6.7%	18.2%	37.2%	29.1%	15.5%	13.8%	7.0%	19.2%	60.0%
	三重県	46.6%	33.5%	13.1%	6.8%	19.6%	38.6%	27.6%	14.3%	13.0%	5.9%	14.3%	66.8%
	滋賀県	41.5%	35.7%	15.2%	7.6%	15.2%	40.0%	30.0%	14.8%	13.8%	6.6%	17.0%	62.6%
	京都府	43.9%	33.6%	15.4%	7.2%	18.0%	38.1%	29.1%	14.8%	15.5%	6.1%	16.8%	61.5%
	大阪府	42.9%	33.5%	14.6%	8.9%	17.4%	37.0%	29.4%	16.2%	18.1%	6.2%	18.6%	57.0%
	兵庫県	46.1%	33.7%	13.5%	6.7%	19.9%	37.5%	28.8%	13.8%	16.4%	6.6%	17.3%	59.7%
	奈良県	45.3%	31.1%	15.4%	8.2%	18.9%	36.7%	28.1%	16.3%	17.9%	7.0%	18.0%	57.1%
	和歌山県	42.6%	35.6%	14.1%	7.7%	18.0%	37.9%	29.1%	15.0%	16.1%	5.2%	15.9%	62.9%
	鳥取県	38.4%	38.8%	15.3%	7.5%	16.4%	39.1%	29.3%	15.3%	12.8%	6.1%	14.0%	67.1%
	島根県	42.8%	37.0%	13.1%	7.0%	18.4%	40.1%	27.8%	13.8%	14.0%	8.1%	21.0%	56.9%
	岡山県	47.9%	34.4%	11.7%	6.0%	20.8%	38.7%	28.1%	12.5%	15.1%	7.6%	20.5%	56.8%
	広島県	49.4%	31.2%	13.3%	6.0%	19.9%	39.3%	27.8%	12.9%	13.3%	6.9%	21.0%	58.8%
	山口県	49.4%	31.9%	12.7%	6.0%	19.8%	38.7%	27.7%	13.8%	13.4%	6.4%	15.8%	64.4%
	徳島県	48.1%	33.8%	11.6%	6.5%	20.7%	37.1%	28.0%	14.1%	13.8%	6.9%	20.2%	59.1%
	香川県	46.2%	32.4%	14.7%	6.8%	20.5%	38.0%	27.8%	13.7%	13.9%	8.5%	19.1%	58.5%
	愛媛県	47.0%	33.5%	13.7%	5.8%	21.8%	36.7%	28.6%	13.0%	12.8%	7.1%	17.1%	63.1%
	高知県	42.6%	35.5%	14.8%	7.1%	19.2%	38.7%	26.7%	15.4%	18.1%	7.3%	19.7%	54.9%
	福岡県	43.6%	35.9%	13.9%	6.6%	17.0%	39.0%	30.1%	13.9%	17.5%	7.3%	22.7%	52.5%
	佐賀県	45.3%	36.9%	11.3%	6.5%	20.9%	37.8%	29.5%	11.7%	10.5%	6.3%	17.3%	66.0%
	長崎県	44.0%	36.1%	14.7%	5.2%	17.7%	40.8%	29.2%	12.3%	13.2%	6.6%	14.8%	65.5%
	熊本県	39.5%	39.2%	14.9%	6.4%	15.9%	40.4%	30.7%	12.9%	13.4%	7.9%	19.8%	58.8%
	大分県	48.1%	33.3%	12.8%	5.7%	22.1%	38.4%	27.0%	12.5%	12.7%	5.6%	19.9%	61.8%
	宮崎県	47.3%	36.2%	12.3%	4.2%	23.5%	39.0%	27.5%	10.0%	11.0%	7.6%	17.6%	63.9%
	鹿児島県	45.9%	34.8%	13.5%	5.8%	18.9%	39.2%	28.8%	13.1%	12.4%	6.6%	20.7%	60.3%
沖縄県	44.7%	37.3%	12.6%	5.4%	17.4%	39.0%	30.8%	12.8%	15.7%	6.3%	19.1%	58.9%	
国立	49.6%	32.5%	13.1%	4.9%	17.5%	35.5%	32.5%	14.5%	13.1%	6.8%	32.1%	48.0%	
私立	46.3%	32.6%	13.5%	7.6%	18.0%	37.4%	28.9%	15.7%	19.4%	7.3%	35.3%	38.0%	
地域の規模	大都市	46.4%	32.6%	14.1%	6.9%	18.8%	37.6%	28.9%	14.8%	16.8%	7.5%	22.8%	52.8%
	中核市	45.8%	33.9%	13.9%	6.4%	19.4%	38.0%	28.9%	13.8%	15.9%	7.1%	19.7%	57.2%
	その他の都市	45.0%	34.4%	14.0%	6.6%	18.8%	38.6%	28.6%	14.0%	14.1%	6.9%	18.3%	60.7%
	町村	44.7%	35.1%	14.0%	6.2%	18.8%	39.0%	28.7%	13.5%	12.3%	6.4%	17.6%	63.7%
	へき地	44.5%	35.5%	13.8%	6.2%	17.6%	39.2%	29.7%	13.5%	7.0%	4.2%	13.3%	75.4%

8 | 生徒質問紙調査の結果

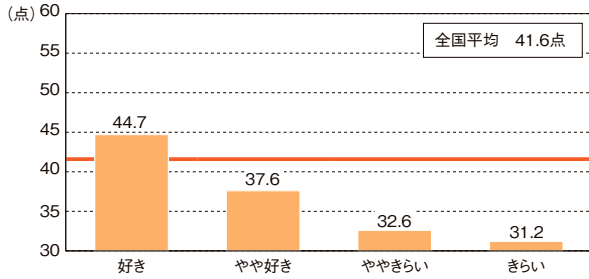
【質問1】 運動（体を動かす遊びを含む）やスポーツをすることは好きですか。→ クロス集計 【質問25】



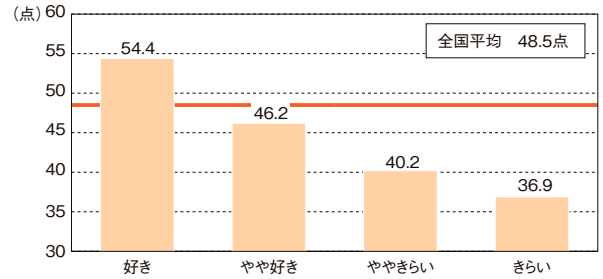
【質問1】 と体力合計点との関連



男子



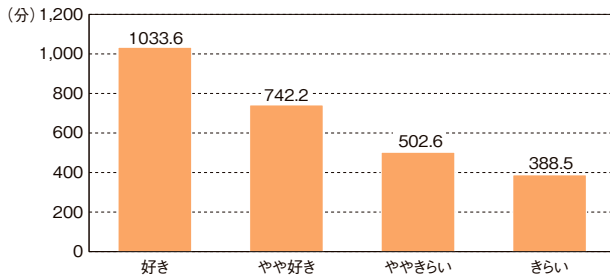
女子



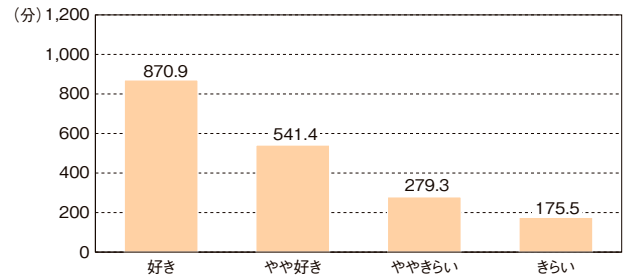
【質問1】 と1週間の総運動時間との関連



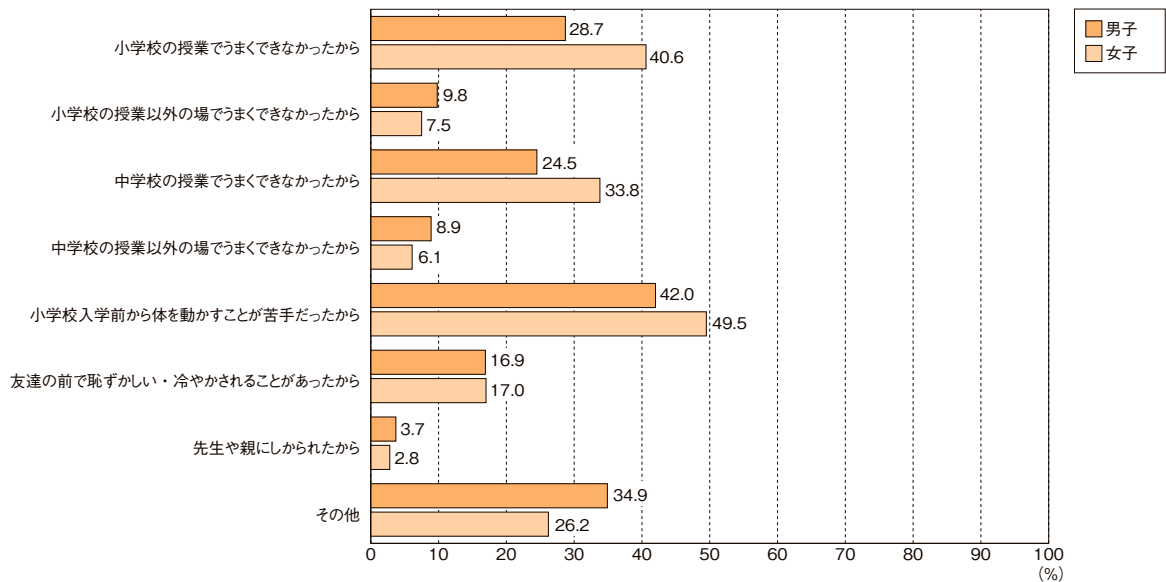
男子



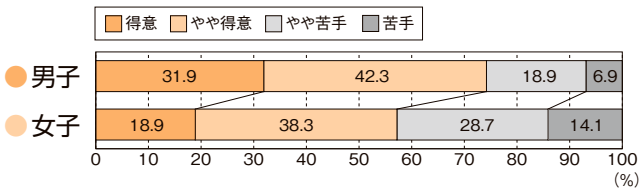
女子



【質問1-2】 質問1で「ややきらい・きらい」と答えた人は、何がきっかけできらいになりましたか。あてはまるものをすべて選んでください。



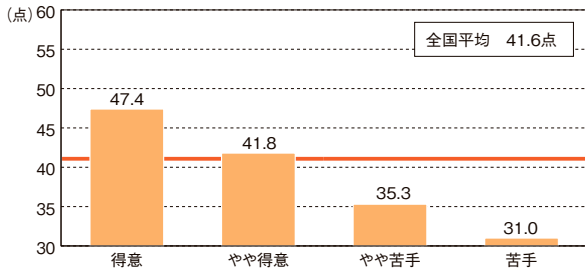
[質問2] 運動（体を動かす遊びを含む）やスポーツをすることは得意ですか。 → クロス集計 [質問25]



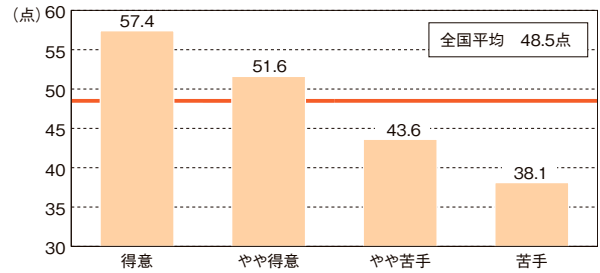
[質問2] と体力合計点との関連



男子



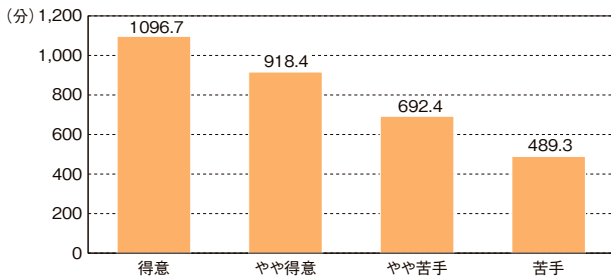
女子



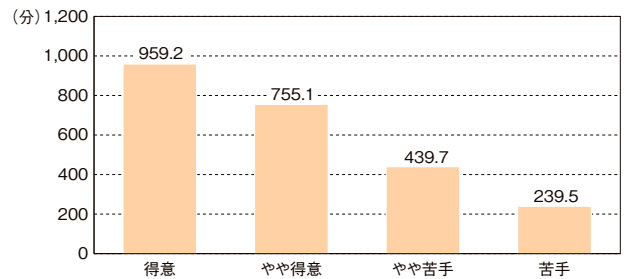
[質問2] と1週間の総運動時間との関連



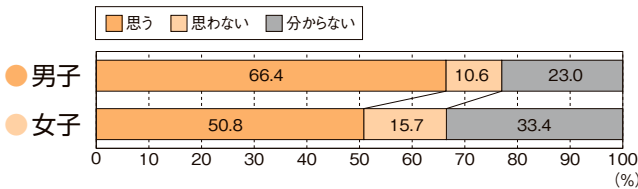
男子



女子

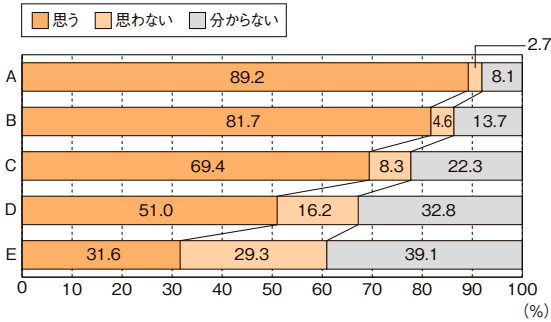


【質問3】 中学校を卒業した後、自主的に運動やスポーツをする時間をもちたいと思いますか。

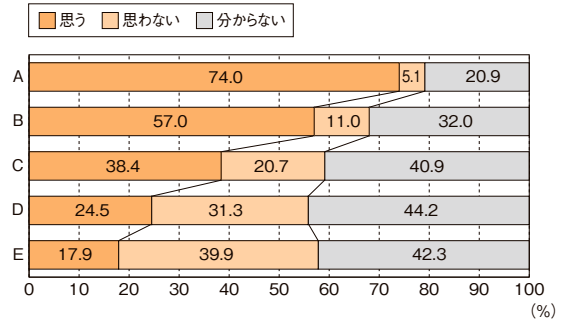


【質問3】 と体力総合評価との関連

男子

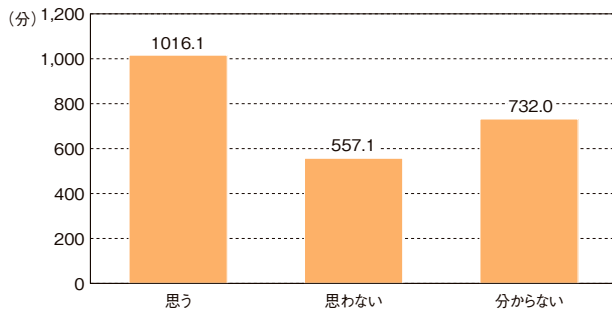


女子

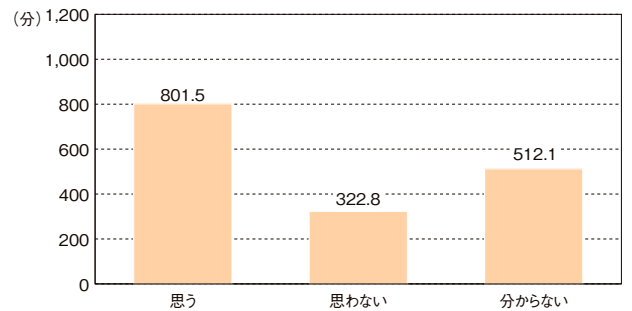


【質問3】 と1週間の総運動時間との関連

男子

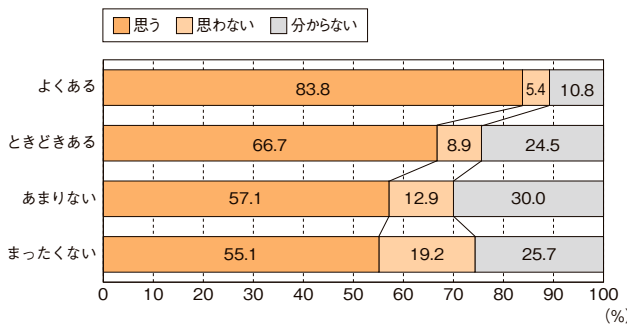


女子

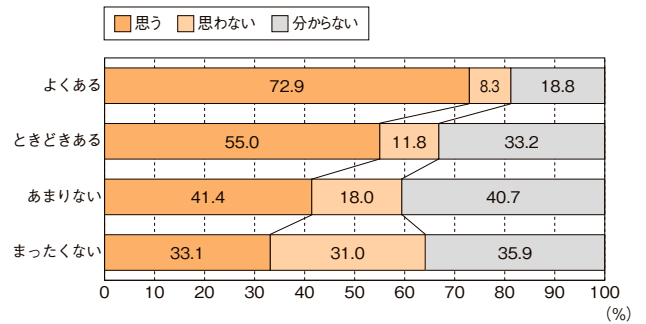


【質問3】 と【質問8】 家の人から運動やスポーツを積極的に行うことをすすめられることはありますかとの関連

男子

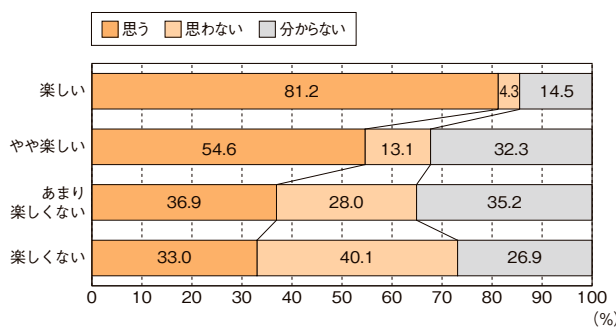


女子

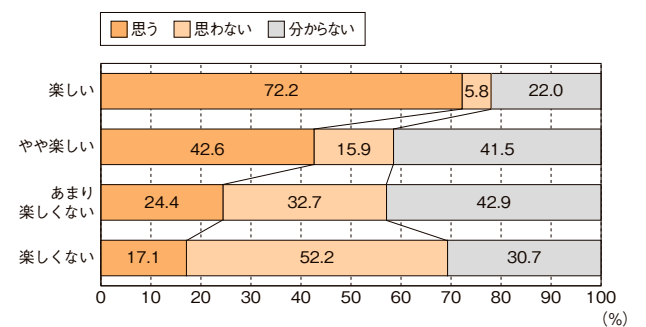


【質問3】 と【質問11】 保健体育の授業は楽しいですかとの関連

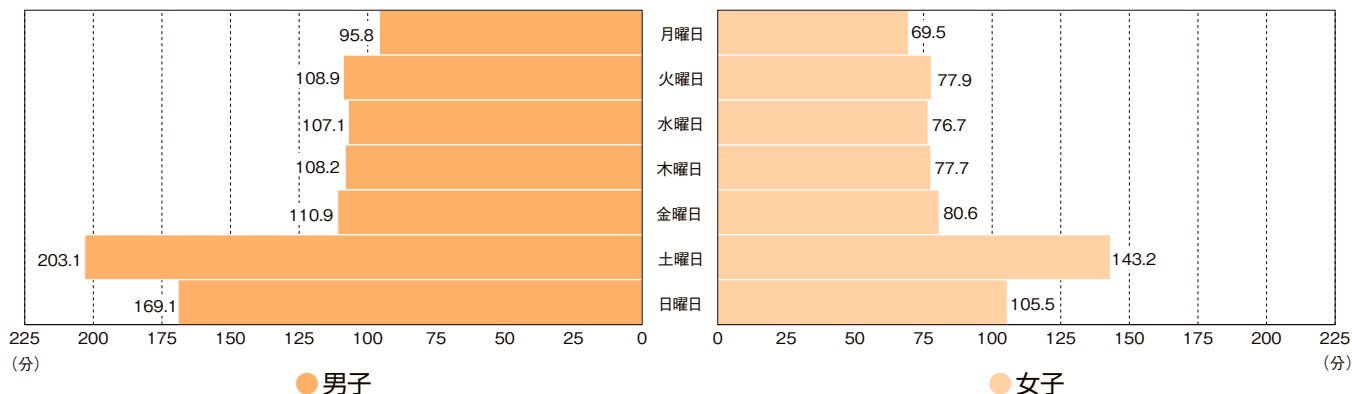
男子



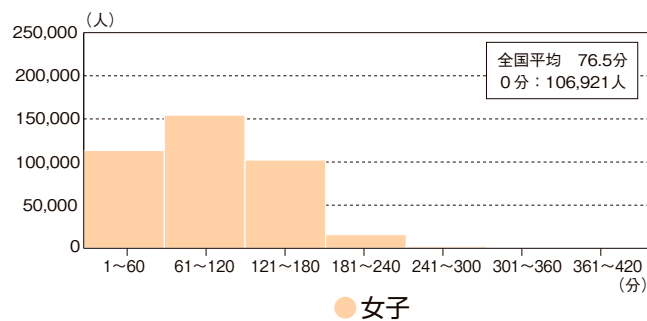
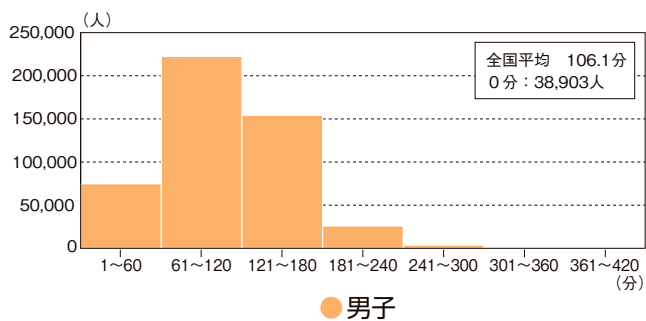
女子



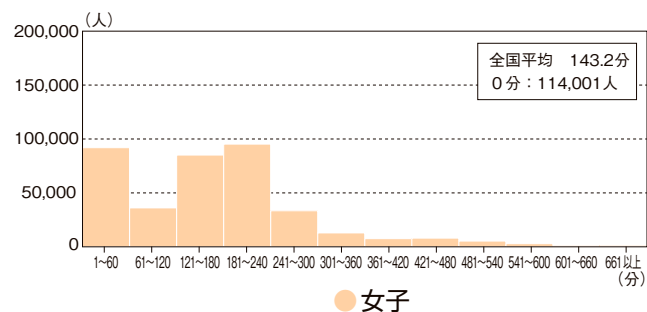
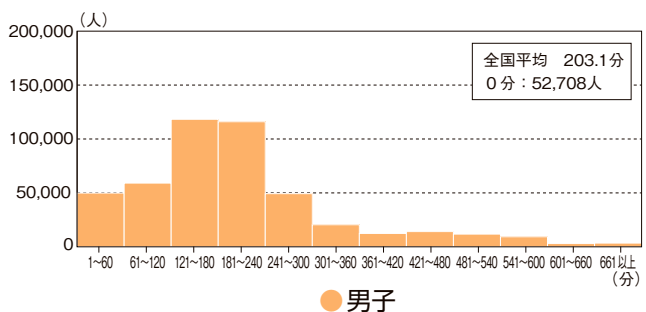
[質問4] ふだんの1週間について聞きます。学校の保健体育の授業以外で、運動（体を動かす遊びを含む）やスポーツを、合計で1日おおよそ何分くらいしていますか。



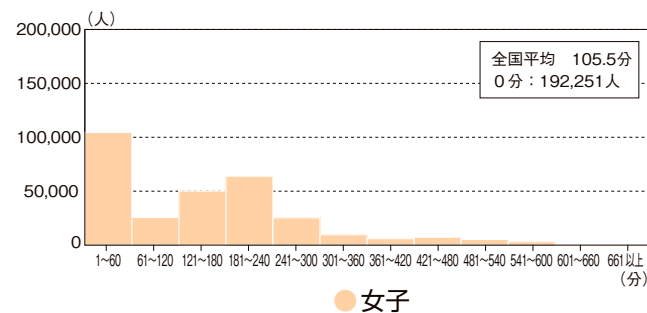
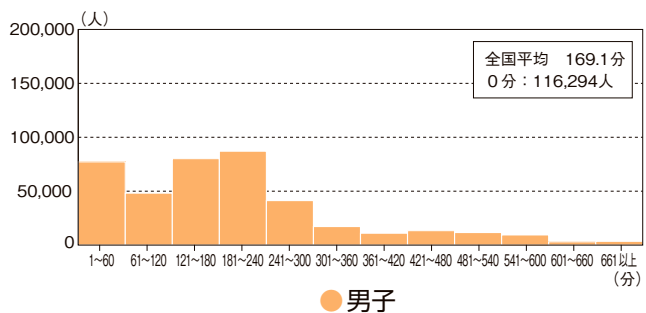
●平日（[質問4]の月曜日から金曜日までの運動時間の平均）



●土曜日



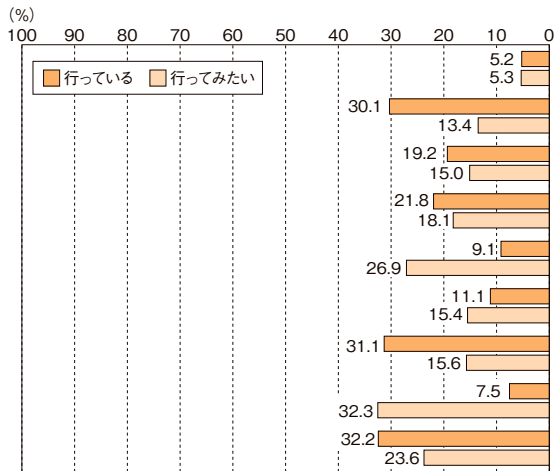
●日曜日



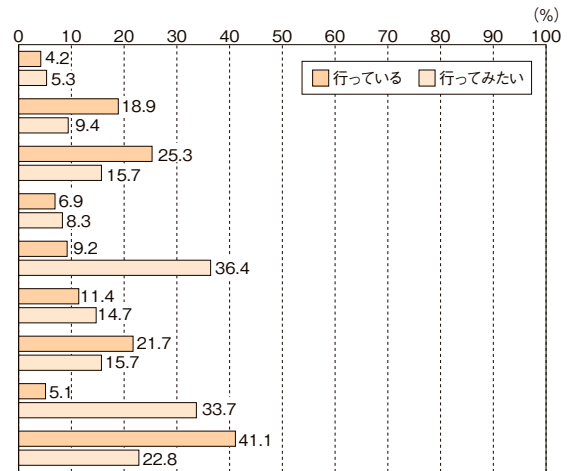
【質問5】 放課後や学校が休みの日に、どのような場所で運動（体を動かす遊びを含む）やスポーツを行っていますか。あてはまるものをすべて選んでください。→ クロス集計 学校 【質問10】

【質問6】 放課後や学校が休みの日に、どのような場所で運動（体を動かす遊びを含む）やスポーツを行ってみたいですか。あてはまるものをすべて選んでください。

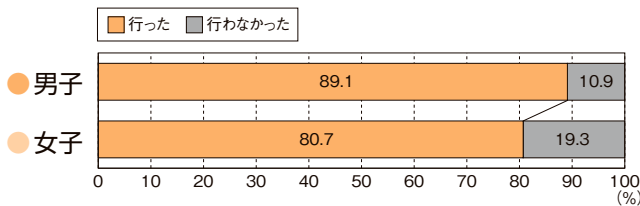
● 男子



● 女子



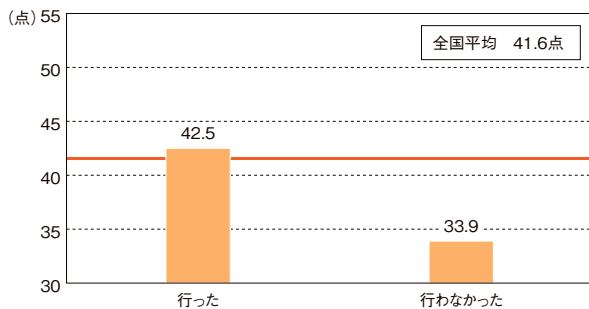
【質問7】 中学校1・2年生のときの春・夏・冬休み、ゴールデンウィークのような学校が長い休みの期間に、運動（体を動かす遊びを含む）やスポーツを行いましたか。→ クロス集計 学校 【質問8】



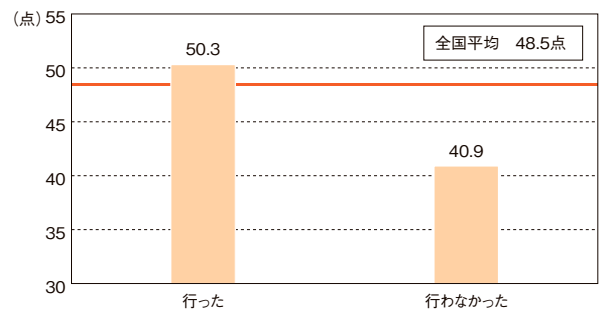
【質問7】 と体力合計点との関連



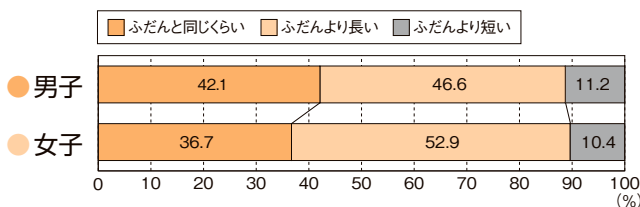
● 男子



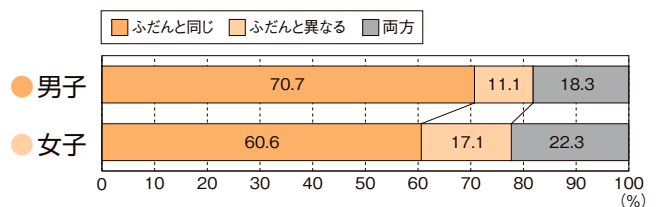
● 女子



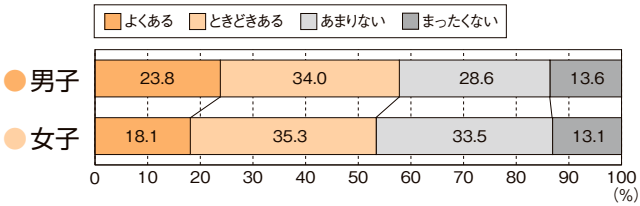
【質問7-2】 質問7で「行った」と答えた人は、どのくらいの時間行いましたか。



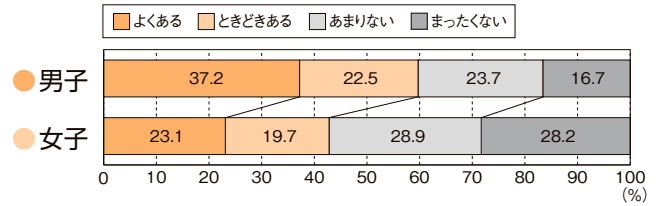
【質問7-3】 質問7で「行った」と答えた人は、行った運動やスポーツの種類はふだんと同じでしたか。



[質問8] 家の人から運動やスポーツを積極的に行うことをすすめられることはありますか。→ クロス集計 [質問3] 学校 [質問8]



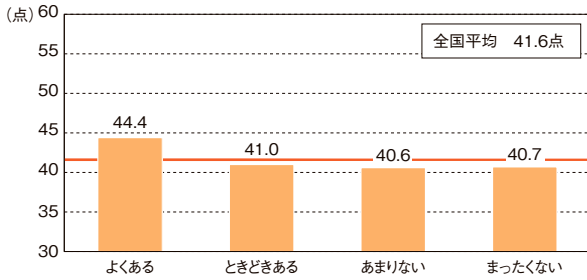
[質問9] 放課後や学校が休みの日に、ボールなどを使って投げる運動をすることはありますか。



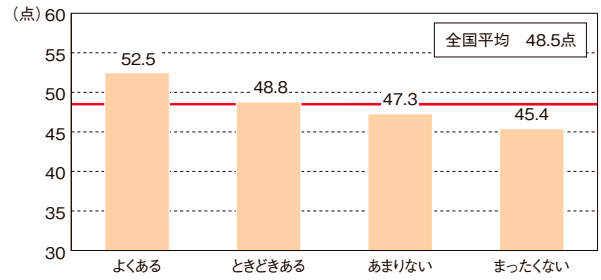
[質問8] と体力合計点との関連



男子



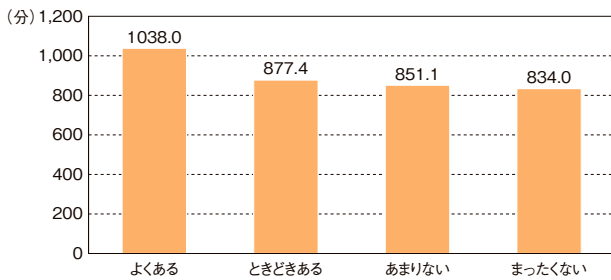
女子



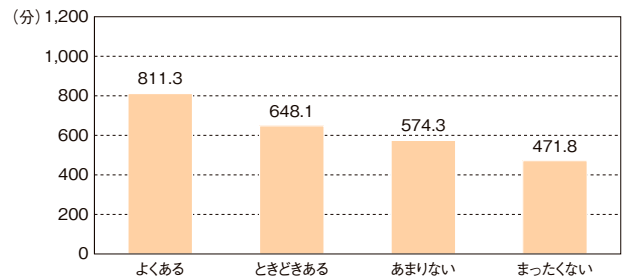
[質問8] と1週間の総運動時間との関連



男子

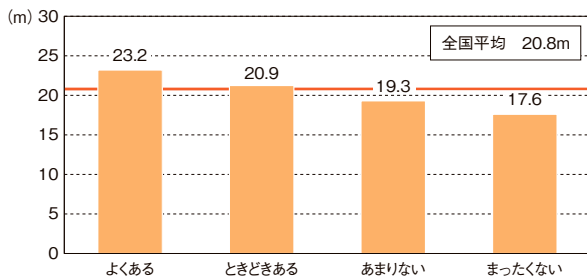


女子

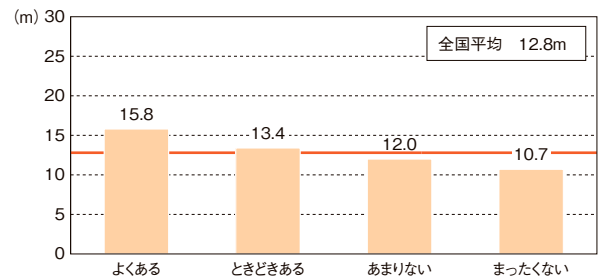


[質問9] とハンドボール投げの実技結果との関連

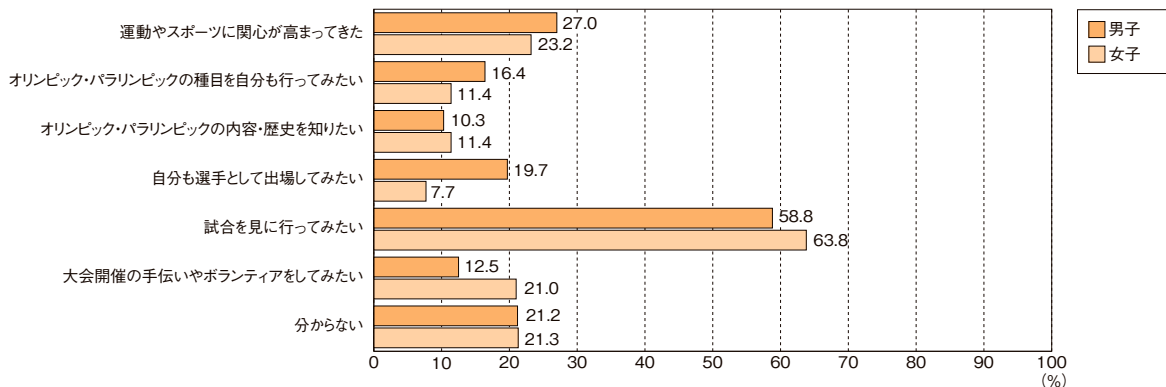
男子



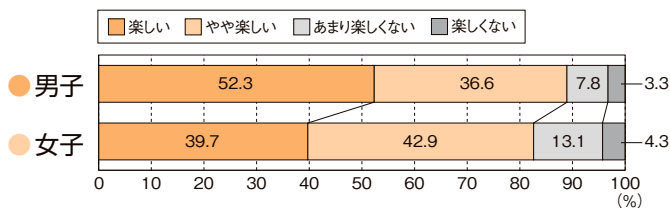
女子



[質問10] オリンピック・パラリンピックを日本で行うことになりましたが、あなたの今の気持ちにあてはまるものをすべて選んでください。



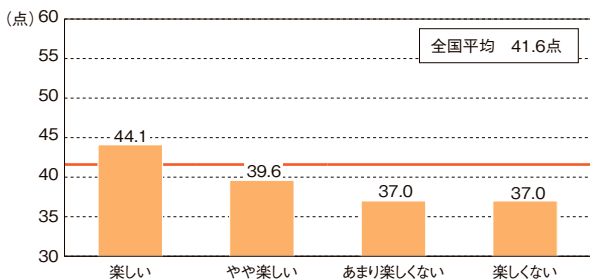
[質問11] 保健体育の授業は楽しいですか。 → クロス集計 [質問3] [質問21] [質問22]



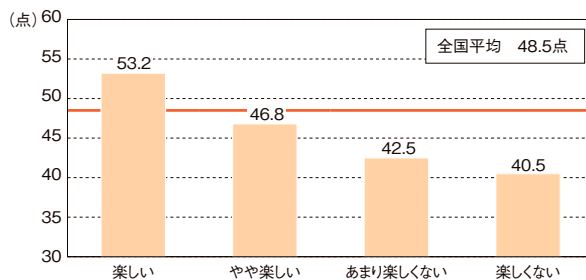
[質問11] と体力合計点との関連



男子



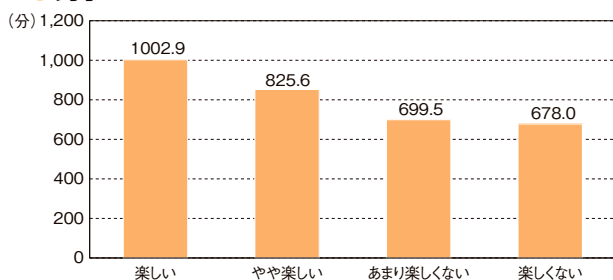
女子



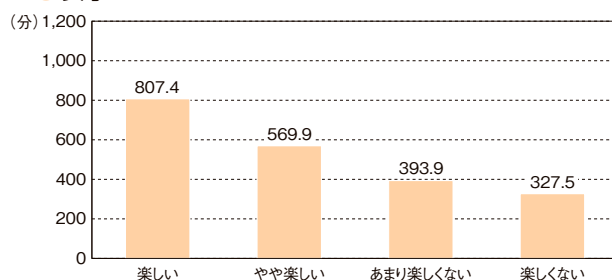
[質問11] と1週間の総運動時間との関連



男子



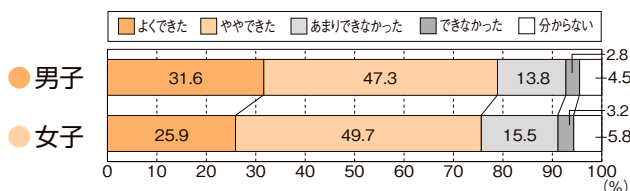
女子



(1) 保健体育の授業はできたか

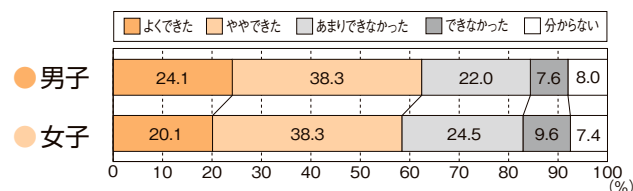
[質問12] 体づくり運動

(体ほぐしの運動、体力を高める運動など)



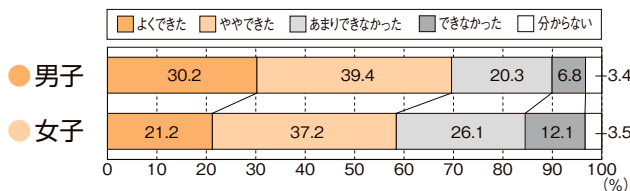
[質問13] 器械運動

(マット運動、鉄棒運動、跳び箱運動など)

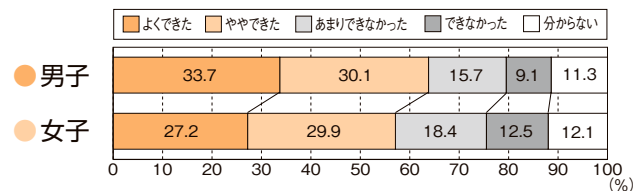


[質問14] 陸上競技

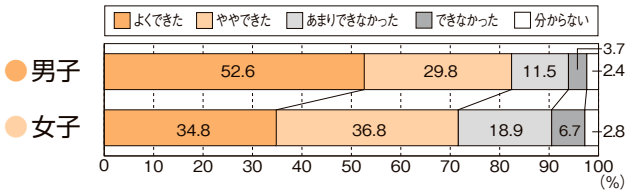
(短・長距離走、走り幅跳び、走り高跳びなど)



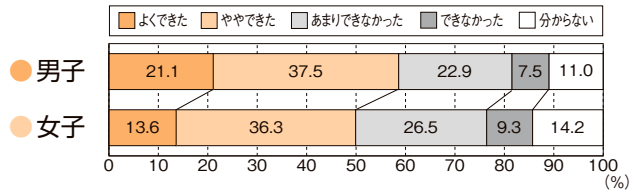
[質問15] 水泳



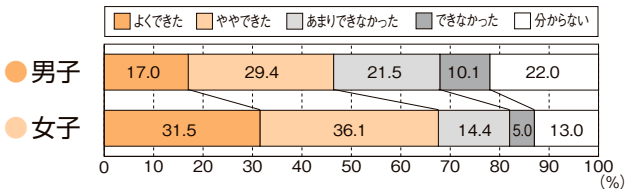
【質問16】 球技
(サッカー、バレーボールなどボールを使う運動種目)



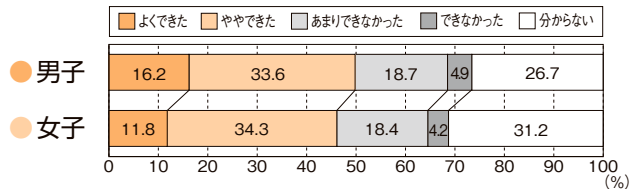
【質問17】 武道
(柔道、剣道、相撲など)



【質問18】 ダンス
(創作ダンス、フォークダンス、現代的なリズムのダンスなど)

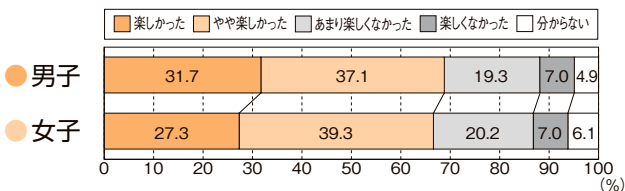


【質問19】 体育理論

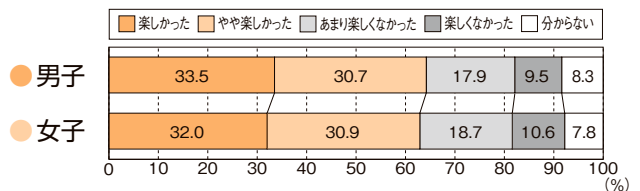


(2) 保健体育の授業は楽しかったか

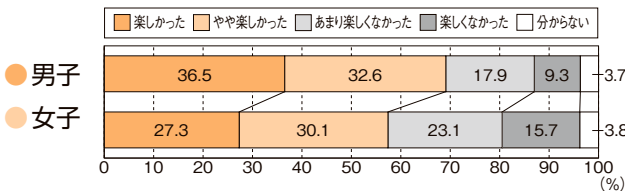
【質問12】 体づくり運動
(体ほぐしの運動、体力を高める運動など)



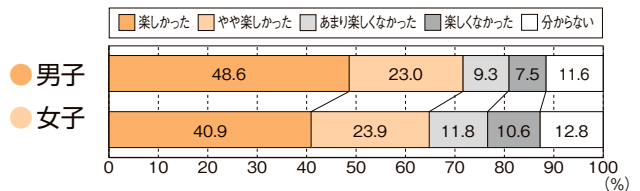
【質問13】 器械運動
(マット運動、鉄棒運動、跳び箱運動など)



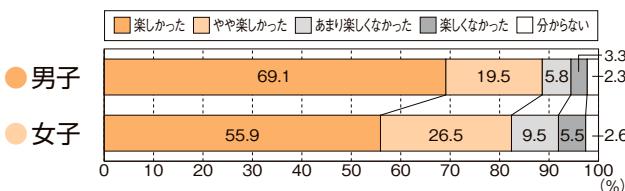
【質問14】 陸上競技
(短・長距離走、走り幅跳び、走り高跳びなど)



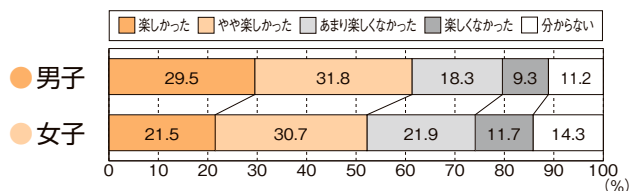
【質問15】 水泳



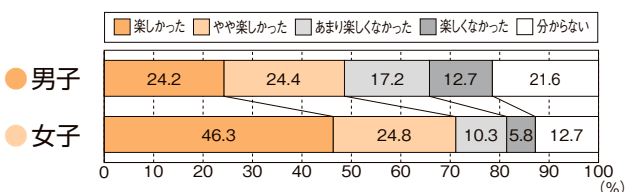
【質問16】 球技
(サッカー、バレーボールなどボールを使う運動種目)



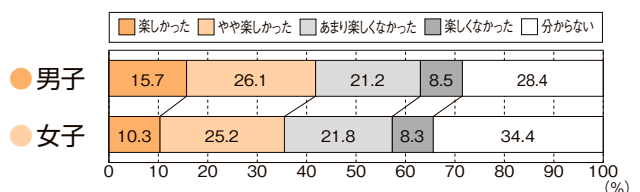
【質問17】 武道
(柔道、剣道、相撲など)



【質問18】 ダンス
(創作ダンス、フォークダンス、現代的なリズムのダンスなど)



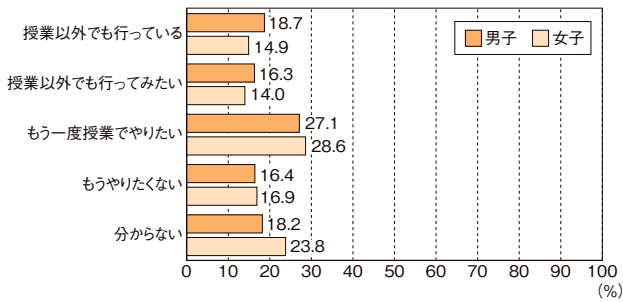
【質問19】 体育理論



(3) 保健体育の授業でもう一度やりたいか (あてはまるものをすべて選んでください。)

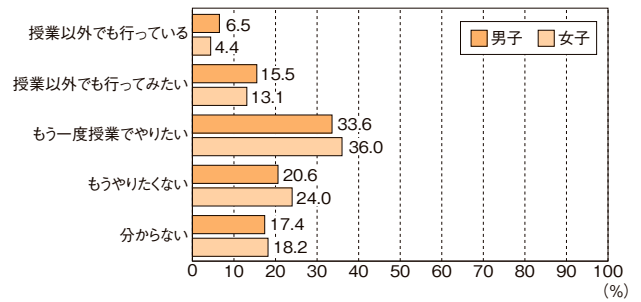
【質問12】 体づくり運動

(体ほぐしの運動、体力を高める運動など)



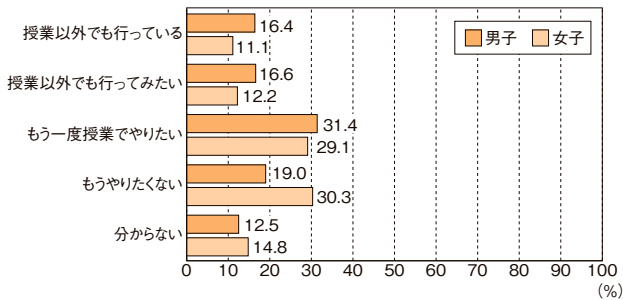
【質問13】 器械運動

(マット運動、鉄棒運動、跳び箱運動など)

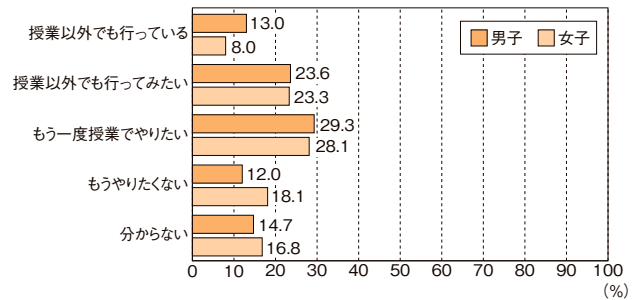


【質問14】 陸上競技

(短・長距離走、走り幅跳び、走り高跳びなど)

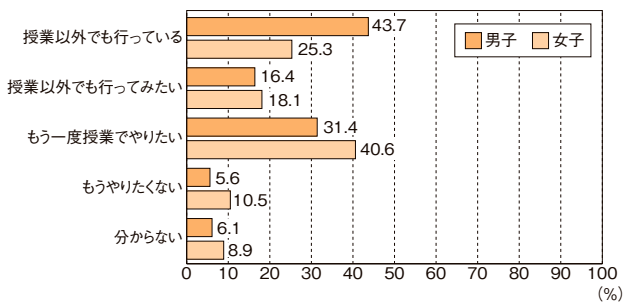


【質問15】 水泳



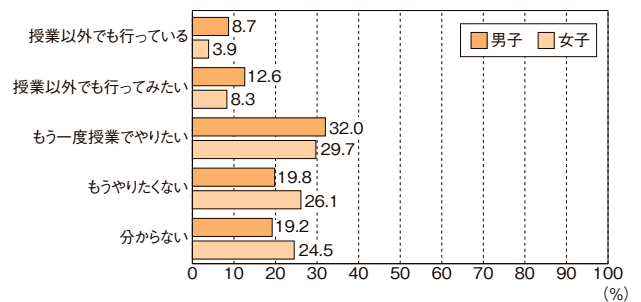
【質問16】 球技

(サッカー、バレーボールなどボールを使う運動種目)



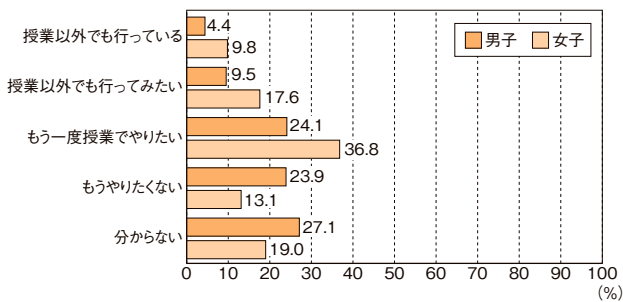
【質問17】 武道

(柔道、剣道、相撲など)

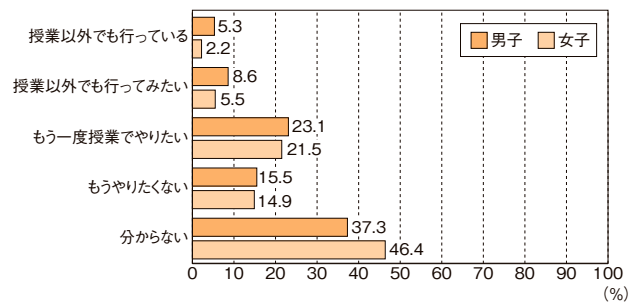


【質問18】 ダンス

(創作ダンス、フォークダンス、現代的なリズムのダンスなど)



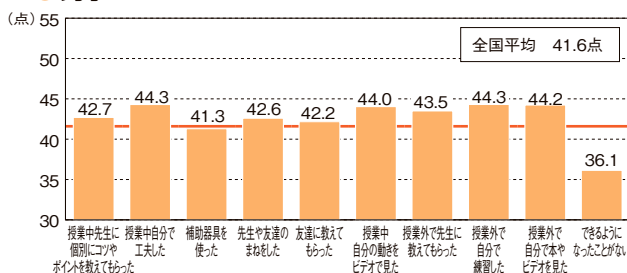
【質問19】 体育理論



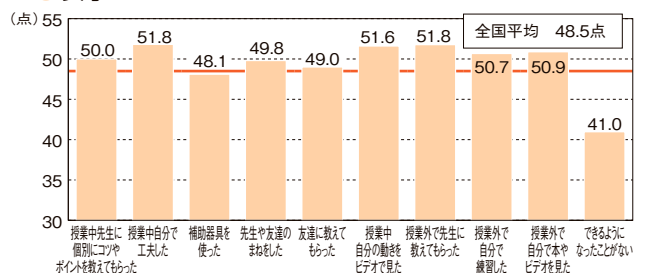
【質問20】 (次ページ) と体力合計点との関連



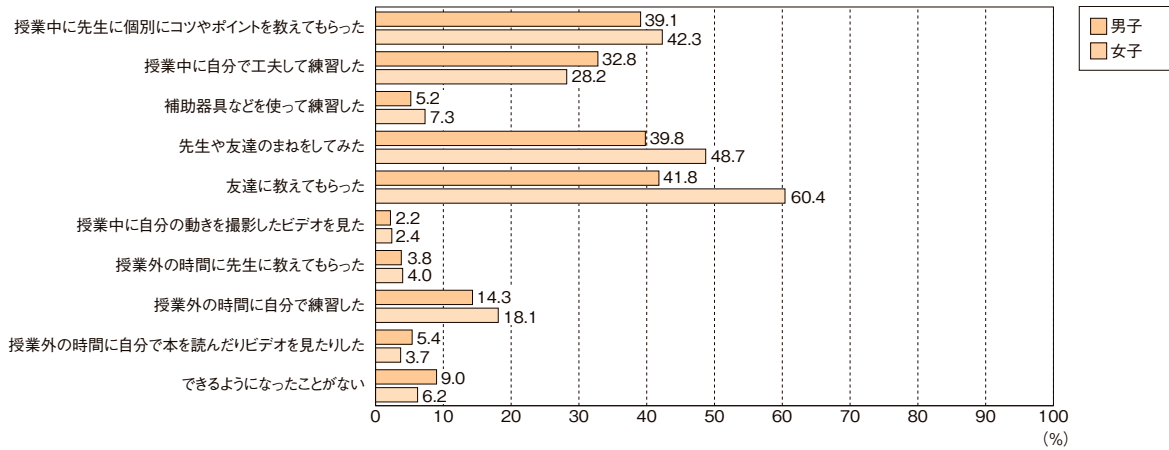
● 男子



● 女子

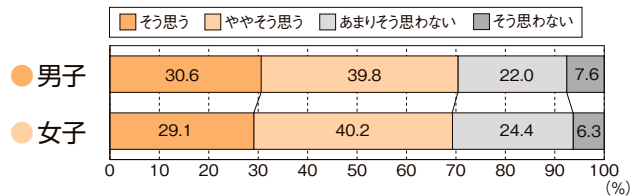
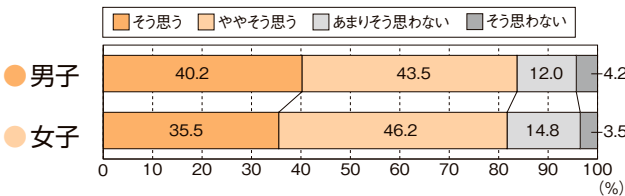


【質問20】 これまでの保健体育の授業で「できなかったことができるようになった」きっかけ、理由はどのようなものがありましたか。あてはまるものをすべて選んでください。



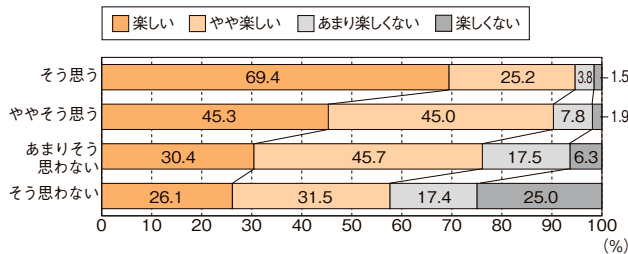
【質問21】 ふだんの保健体育の授業では、授業のはじめに授業の目標（めあて・ねらい）が示されていると思いますか。 → クロス集計 学校 【質問11】

【質問22】 ふだんの保健体育の授業では、授業の最後に今日学んだ内容を振り返る活動を行っていると思いますか。 → クロス集計 学校 【質問12】

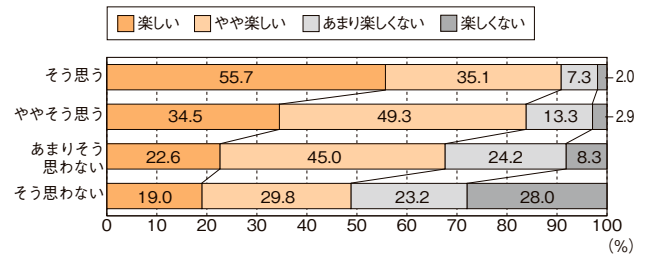


【質問21】 と 【質問11】 保健体育の授業は楽しいですかとの関連

● 男子

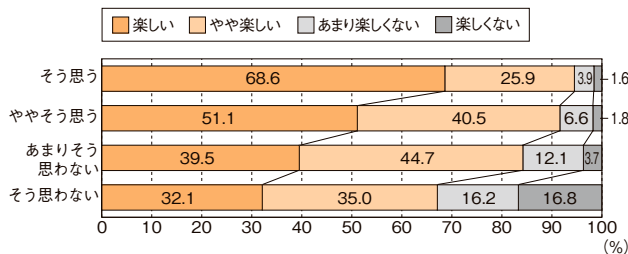


● 女子

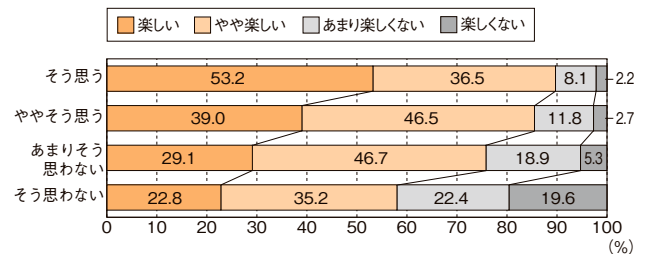


【質問22】 と 【質問11】 保健体育の授業は楽しいですかとの関連

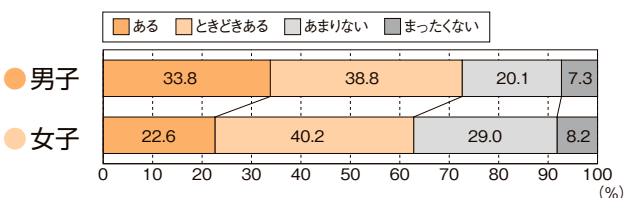
● 男子



● 女子

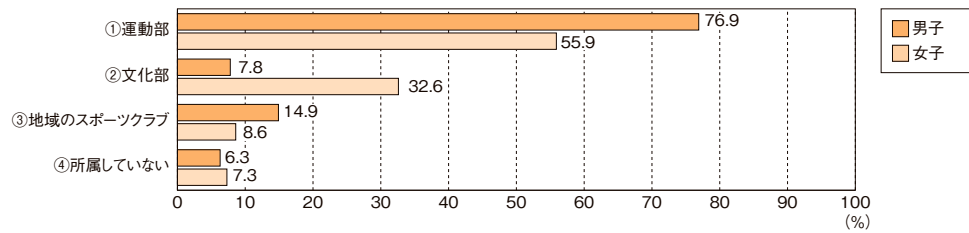


【質問23】 保健の授業で学んだ体のことや健康のことを、体育の実技の授業や放課後に運動（体を動かす遊びを含む）やスポーツを行う時に思い出したり、実際に使うことはありますか。



【質問24】 学校の部活動や地域のスポーツクラブに所属していますか。あてはまるものをすべて選んでください。

→ クロス集計 学校 【質問6】



【質問24】 の複数回答の内訳

※複数回答のため、各選択肢の回答内訳には、下記のような組み合わせが存在する。

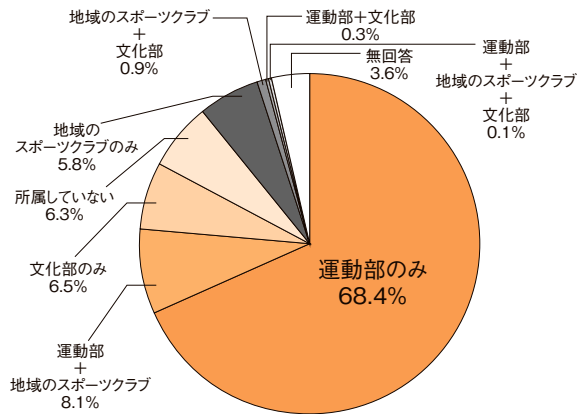
例：①運動部と回答した場合

「運動部のみ」「運動部+地域のスポーツクラブ」「運動部+文化部」「運動部+地域のスポーツクラブ+文化部」

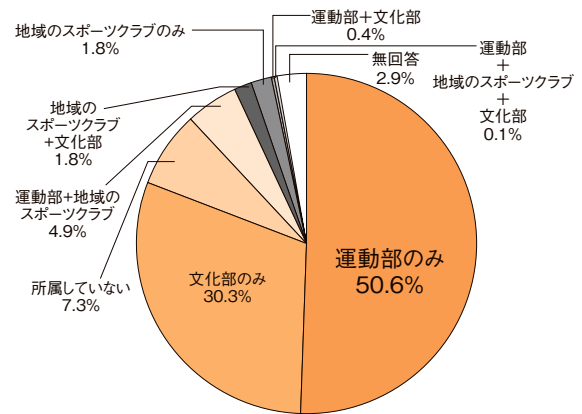
②文化部と回答した場合

「文化部のみ」「文化部+運動部」「文化部+地域のスポーツクラブ」「文化部+運動部+地域のスポーツクラブ」

● 男子



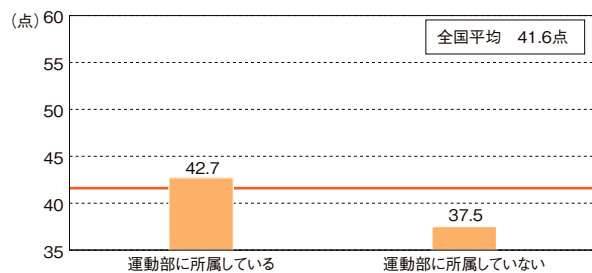
● 女子



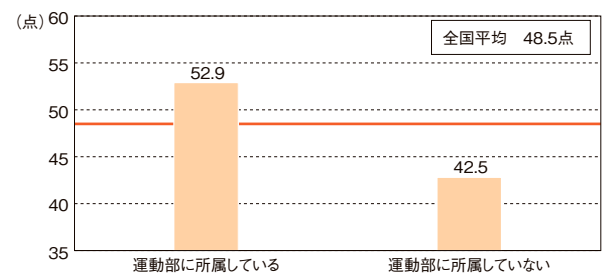
【質問24①】 と体力合計点との関連



● 男子



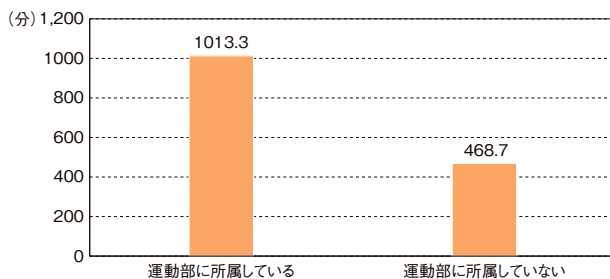
● 女子



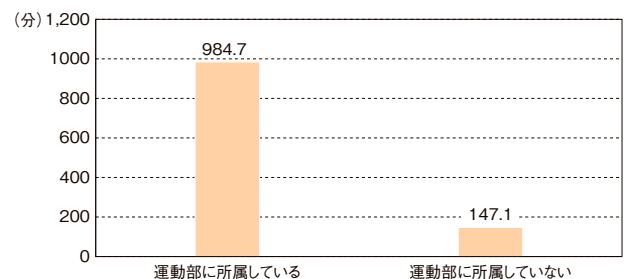
【質問24①】 と1週間の総運動時間との関連



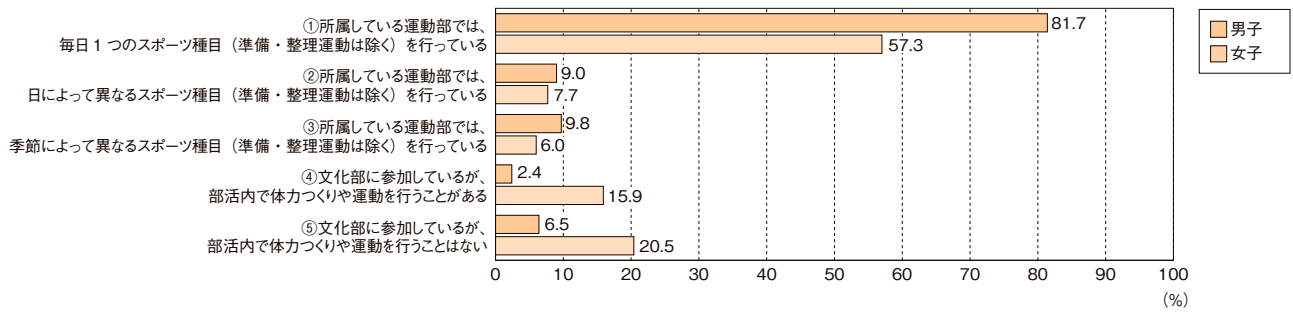
● 男子



● 女子



〔質問25〕 質問24で「運動部」「文化部」と答えた人は、活動内容にあてはまるものをすべて選んでください。

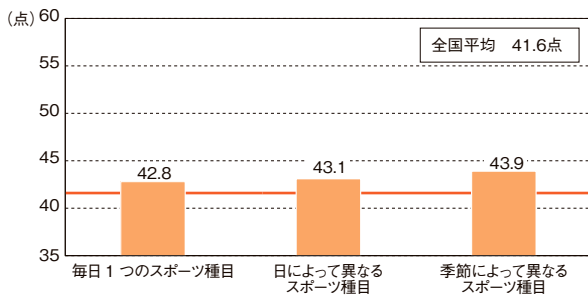


〔質問24〕で「運動部」と答えた人

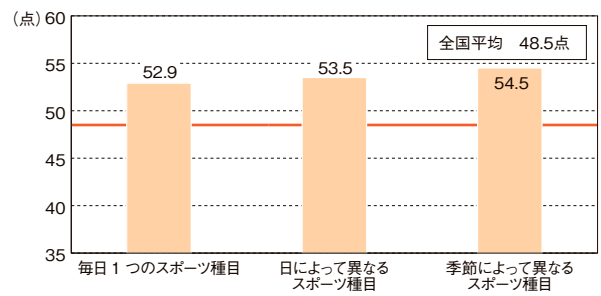
〔質問25①②③〕と体力合計点との関連



● 男子



● 女子

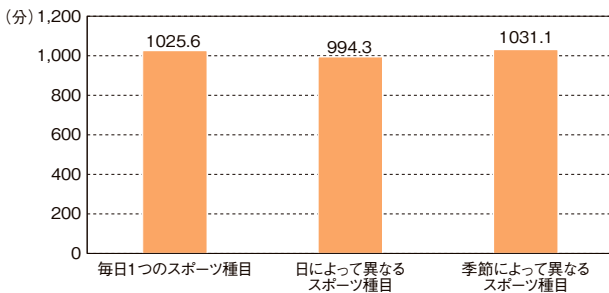


〔質問24〕で「運動部」と答えた人

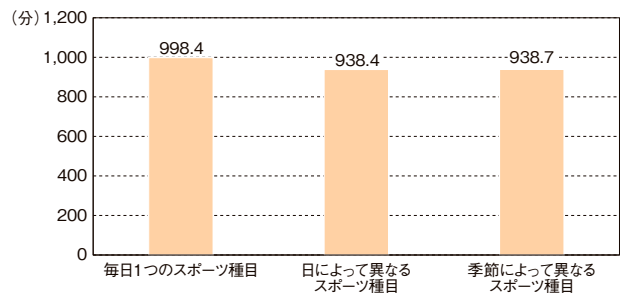
〔質問25①②③〕と1週間の総運動時間との関連



● 男子



● 女子

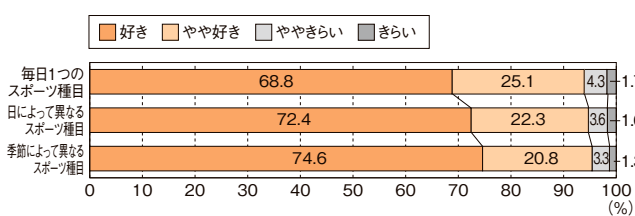


〔質問24〕で「運動部」と答えた人

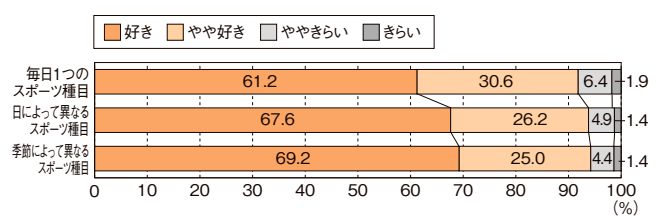
〔質問25①②③〕と〔質問1〕運動（体を動かす遊びを含む）やスポーツをすることは好きですかとの関連



● 男子



● 女子

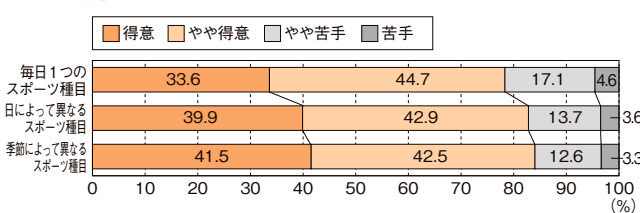


〔質問24〕で「運動部」と答えた人

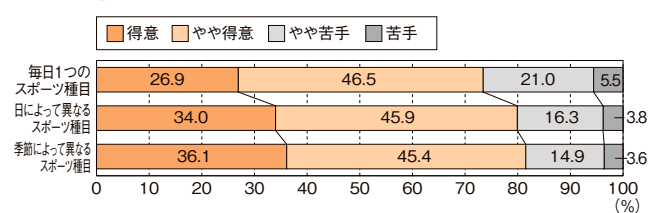
〔質問25①②③〕と〔質問2〕運動（体を動かす遊びを含む）やスポーツをすることは得意ですかとの関連



● 男子



● 女子

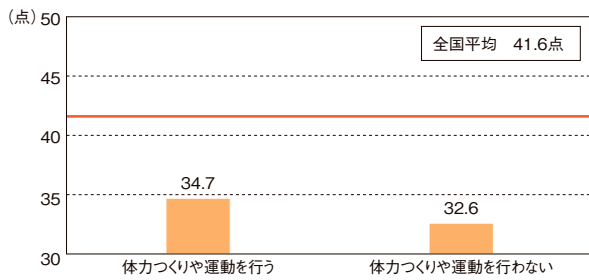


([質問24]で「文化部」と答えた人)

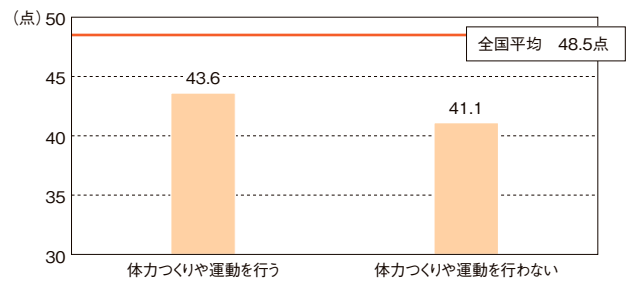
[質問25④⑤] と体力合計点との関連



● 男子



● 女子

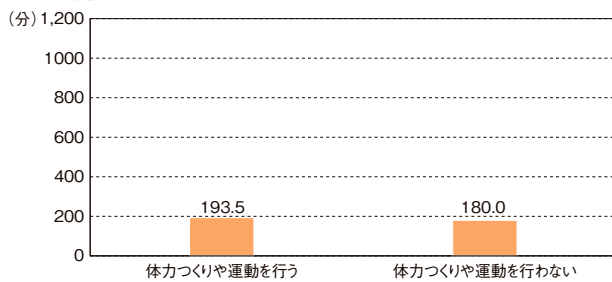


(質問24で「文化部」と答えた人)

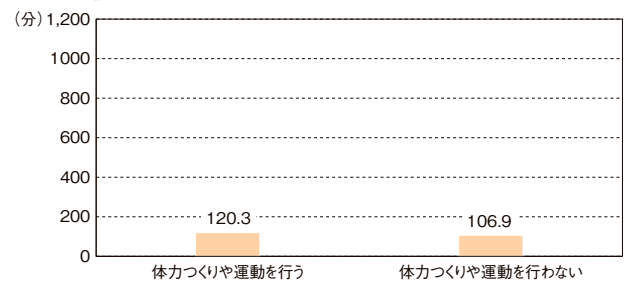
[質問25④⑤] と1週間の総運動時間との関連



● 男子



● 女子

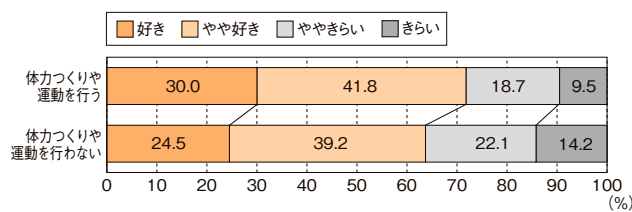


(質問24で「文化部」と答えた人)

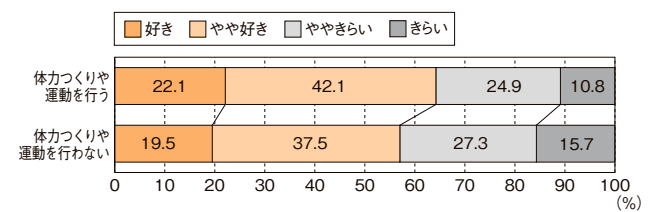
[質問25④⑤] と【質問1】運動(体を動かす遊びを含む)やスポーツをすることは好きですかとの関連



● 男子



● 女子

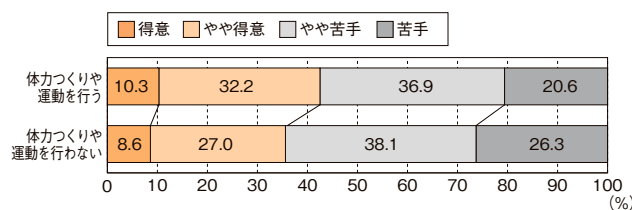


(質問24で「文化部」と答えた人)

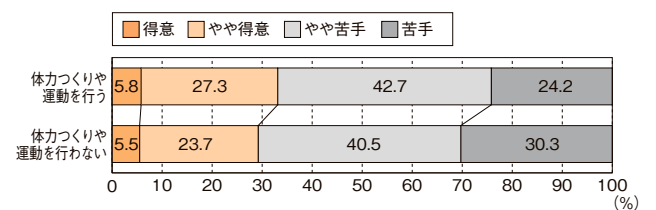
[質問25④⑤] と【質問2】運動(体を動かす遊びを含む)やスポーツをすることは得意ですかとの関連



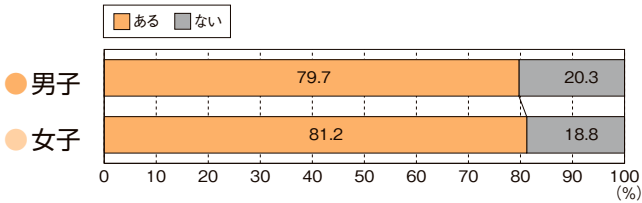
● 男子



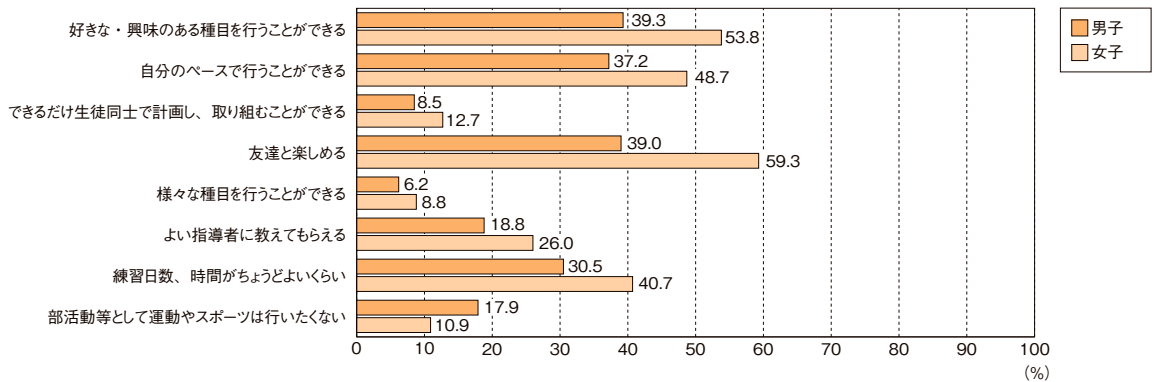
● 女子



[質問26] 質問24で「運動部」と答えた人は、活動や練習のあり方、内容、方法などについて、自分たちで考えたり、意見交換したり、顧問の先生や指導者と話し合ったりする機会はありますか。



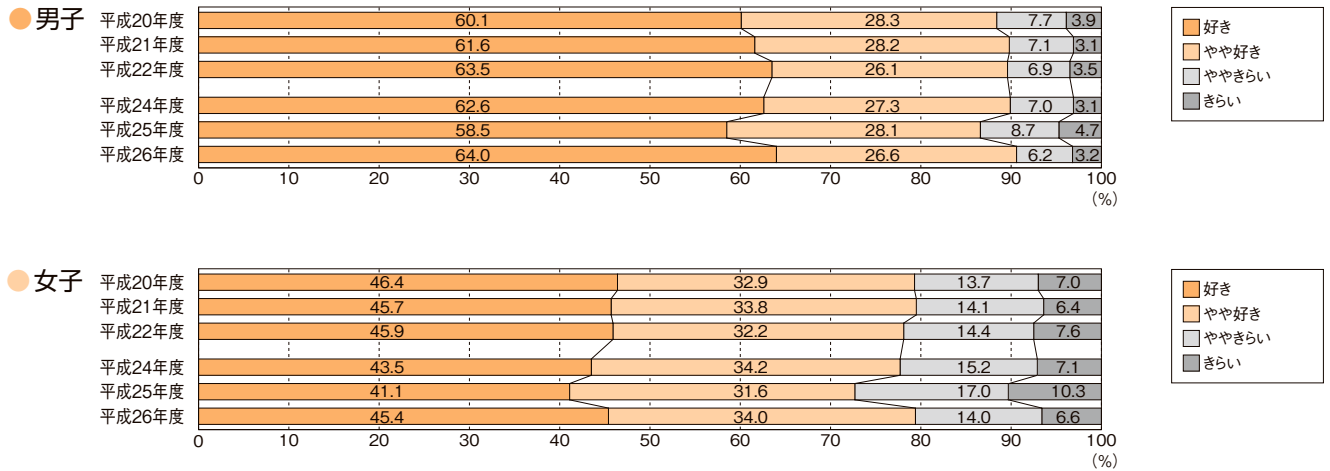
[質問27] 質問24で「文化部」「所属していない」と答えた人（運動部や地域のスポーツクラブに所属していない）は、どのような条件があれば、運動部活動に参加したいと思いますか。あてはまるものをすべて選んでください。



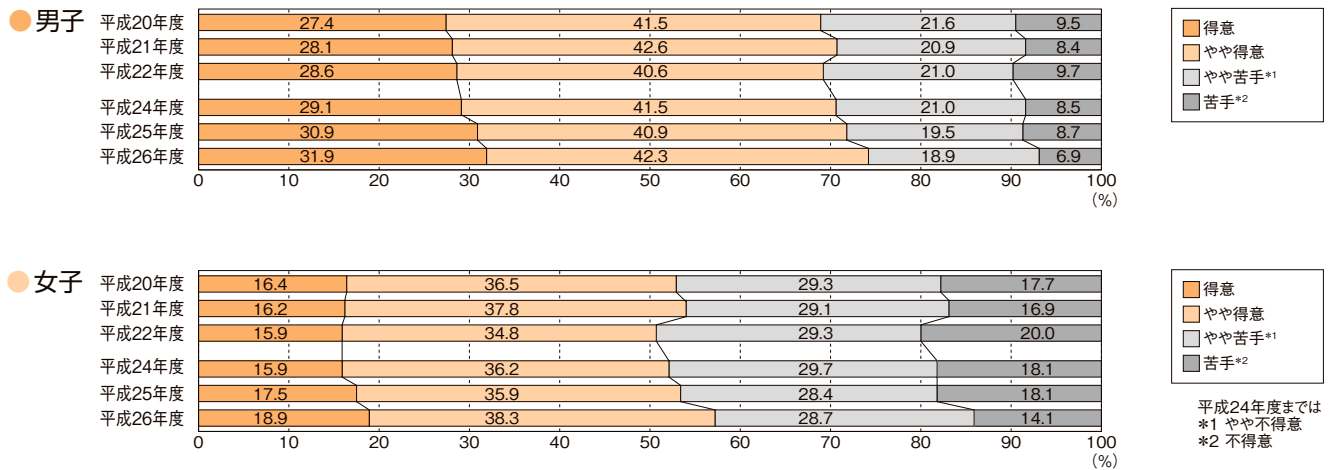
9 | 運動やスポーツに対する意識・運動習慣の変化

※平成20～26年度の7年間における6回の調査結果を比較した（平成23年度は、調査を実施していない）。

〈1〉 運動やスポーツの好き・きらい

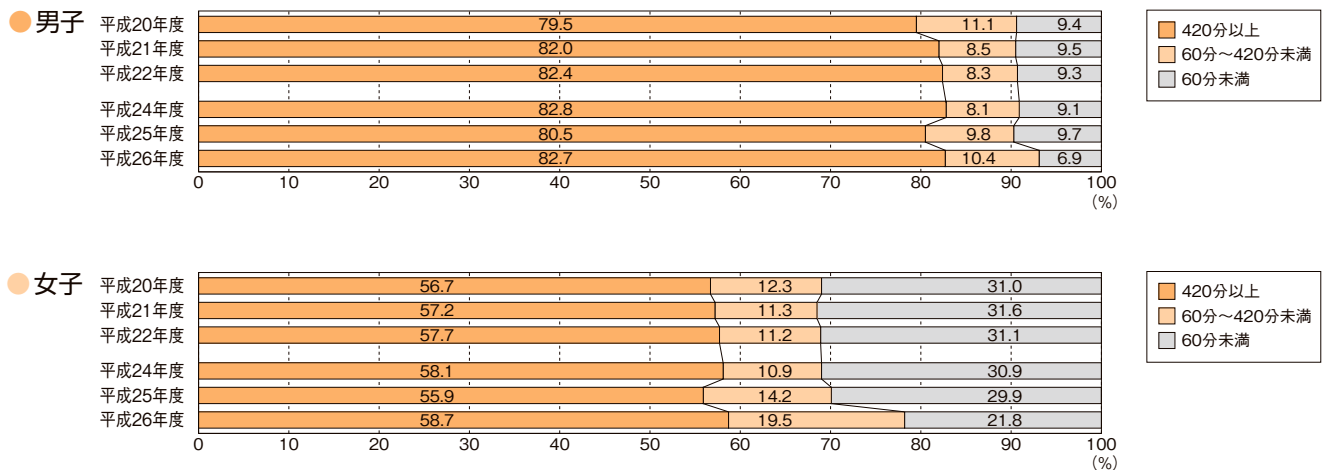


〈2〉 運動やスポーツの得意・苦手



〈3〉 1週間の総運動時間

※平成20～24年度は、旧算出基準（調査概要106ページ）による。平成25・26年度は、各曜日の運動時間の合計。



〈4〉 体育の授業は楽しい

※平成20・22・24年度は、該当する質問項目がない。

