

小学校目次

① 調査校数と児童数	6
(実技調査)	
② 握力	8
③ 上体起こし	10
④ 長座体前屈	12
⑤ 反復横とび	14
⑥ 20mシャトルラン	16
⑦ 50m走	18
⑧ 立ち幅とび	20
⑨ ソフトボール投げ	22
⑩ 体力合計点	24
⑪ 総合評価	26
(体格)	
⑫ 身長	28
⑬ 体重	30
⑭ 座高	32
⑮ 肥満傾向児・痩身傾向児の出現率	34
(児童質問紙)	
⑯ 質問4～質問6	36
⑰ 質問7～質問9	38
⑱ 質問11	40
⑲ 質問12	42
⑳ 質問13	44
㉑ 質問14	46
㉒ 質問15, 質問16	48
㉓ 質問17, 質問18	50
㉔ 質問19	52
㉕ 質問20 (男子)	54
㉖ 質問20 (女子)	56
(学校質問紙)	
㉗ 質問1, 質問2	58
㉘ 質問3, 質問4	60
㉙ 質問5～質問7	62
㉚ 質問8	64
㉛ 質問9	66

調査校数と児童数

■ 国公立別

区分	学校数	児 童 数			
		男子	女子	合計	1校平均
国立	22	1,030	1,048	2,078	94.5
公立	4,181	102,864	98,715	201,579	48.2
私立	34	818	1,120	1,938	57.0
全国計	4,237	104,712	100,883	205,595	48.5

■ 地域の規模別

区分	学校数	児 童 数			
		男子	女子	合計	1校平均
大都市	797	30,354	29,116	59,470	74.6
中核市	386	12,882	12,378	25,260	65.4
その他の都市	2,142	49,894	48,181	98,075	45.8
町村	603	10,341	10,005	20,346	33.7
へき地	309	1,241	1,203	2,444	7.9

■ 都道府県別

都道府県	学校数	児 童 数			
		男子	女子	合計	1校平均
北海道	152	3,051	2,978	6,029	39.7
青森県	83	1,552	1,471	3,023	36.4
岩手県	98	1,578	1,534	3,112	31.8
宮城県	122	3,308	3,067	6,375	52.3
秋田県	84	1,336	1,302	2,638	31.4
山形県	90	1,400	1,391	2,791	31.0
福島県	86	1,666	1,632	3,298	38.3
茨城県	64	1,534	1,522	3,056	47.8
栃木県	67	1,407	1,382	2,789	41.6
群馬県	57	1,720	1,635	3,355	58.9
埼玉県	71	3,141	3,028	6,169	86.9
千葉県	87	2,812	2,832	5,644	64.9
東京都	95	3,523	3,320	6,843	72.0
神奈川県	131	5,975	5,720	11,695	89.3
新潟県	136	2,906	2,844	5,750	42.3
富山県	59	1,602	1,554	3,156	53.5
石川県	63	1,488	1,460	2,948	46.8
福井県	78	1,420	1,427	2,847	36.5
山梨県	71	1,472	1,383	2,855	40.2
長野県	63	1,571	1,564	3,135	49.8
岐阜県	60	1,507	1,521	3,028	50.5
静岡県	130	4,044	3,792	7,836	60.3
愛知県	89	3,442	3,090	6,532	73.4
三重県	77	1,698	1,538	3,236	42.0
滋賀県	50	1,618	1,525	3,143	62.9
京都府	108	2,970	2,830	5,800	53.7
大阪府	120	4,659	4,366	9,025	75.2
兵庫県	95	2,902	2,748	5,650	59.5
奈良県	54	1,533	1,467	3,000	55.6
和歌山県	85	1,436	1,376	2,812	33.1
鳥取県	72	1,306	1,306	2,612	36.3
島根県	102	1,516	1,480	2,996	29.4
岡山県	123	2,984	2,862	5,846	47.5
広島県	116	3,079	2,931	6,010	51.8
山口県	82	1,585	1,504	3,089	37.7
徳島県	105	1,527	1,466	2,993	28.5
香川県	60	1,531	1,504	3,035	50.6
愛媛県	81	1,583	1,545	3,128	38.6
高知県	116	1,616	1,570	3,186	27.5
福岡県	143	4,644	4,493	9,137	63.9
佐賀県	60	1,381	1,349	2,730	45.5
長崎県	87	1,484	1,445	2,929	33.7
熊本県	80	1,640	1,635	3,275	40.9
大分県	90	1,751	1,629	3,380	37.6
宮崎県	70	1,601	1,465	3,066	43.8
鹿児島県	116	1,708	1,628	3,336	28.8
沖縄県	53	1,657	1,604	3,261	61.5

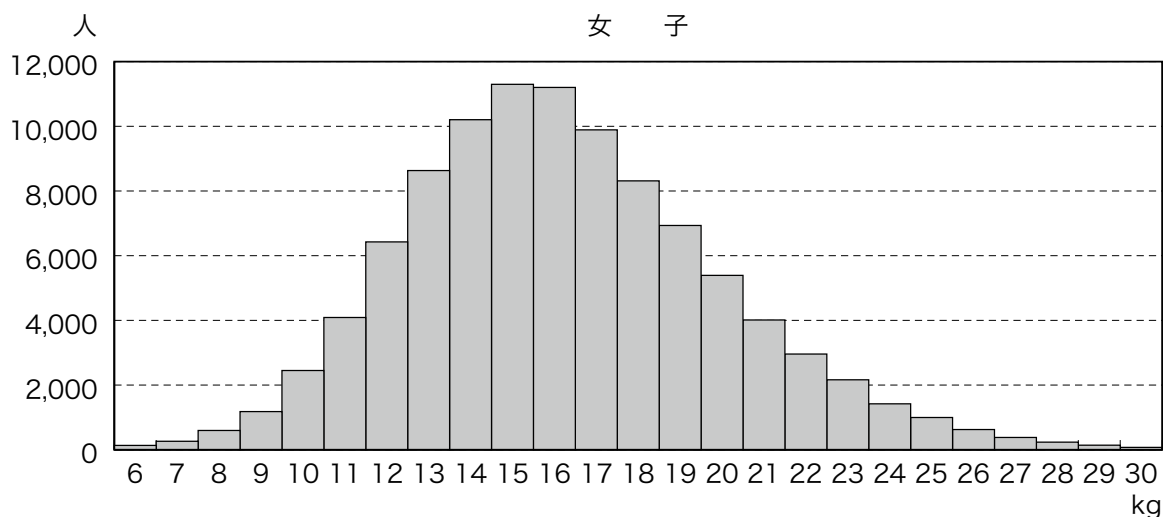
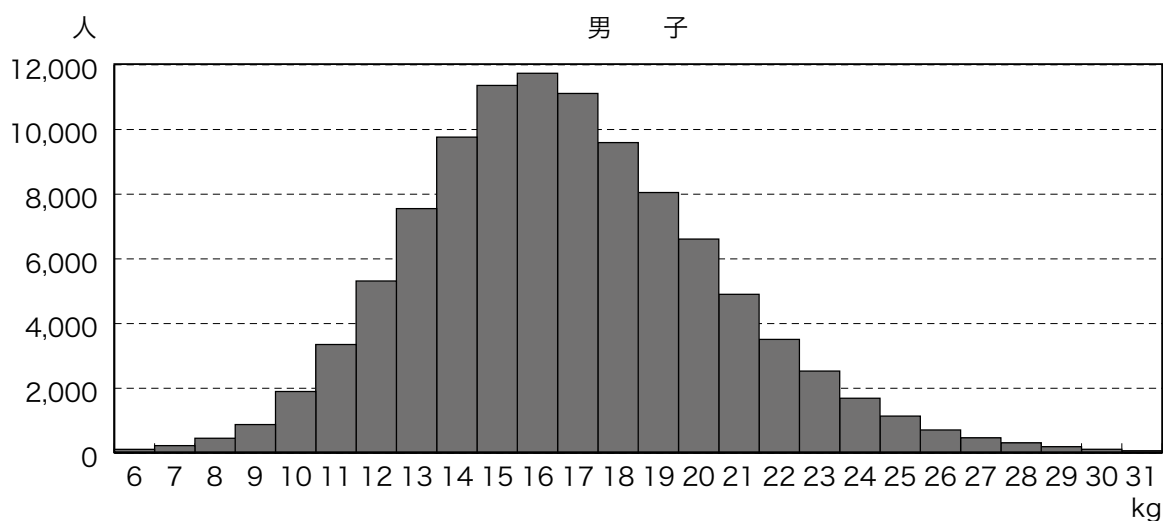
実技(握力)

■ 国公立別

区分	男 子			女 子		
	標本数	平均値	標準偏差	標本数	平均値	標準偏差
国立	1,016	17.14	3.80	1,033	16.23	3.75
公立	101,861	16.70	3.74	97,860	16.23	3.75
私立	809	16.37	3.73	1,113	16.02	3.54
全国計	103,686	16.71	3.74	100,006	16.23	3.75

■ 地域の規模別

区分	男 子			女 子		
	標本数	平均値	標準偏差	標本数	平均値	標準偏差
大都市	29,964	16.50	3.69	28,770	16.01	3.71
中核市	12,773	16.71	3.77	12,299	16.16	3.78
その他の都市	49,457	16.75	3.73	47,811	16.31	3.74
町村	10,257	16.99	3.84	9,927	16.50	3.77
へき地	1,235	17.63	3.96	1,199	17.07	4.01



■ 都道府県別 [握力]

都道府県	男 子			女 子		
	標本数	平均値	標準偏差	標本数	平均値	標準偏差
北海道	3,024	17.66	3.80	2,956	17.14	3.89
青森県	1,538	17.08	3.78	1,465	16.76	3.88
岩手県	1,572	17.09	3.84	1,530	16.86	3.84
宮城県	3,287	16.54	3.58	3,049	16.29	3.61
秋田県	1,331	17.20	3.72	1,296	16.59	3.69
山形県	1,393	16.71	3.64	1,383	16.35	3.69
福島県	1,659	16.68	3.83	1,623	16.49	3.82
茨城県	1,526	17.03	3.78	1,518	16.85	3.88
栃木県	1,399	16.52	3.68	1,379	16.31	3.71
群馬県	1,704	16.45	3.59	1,626	16.10	3.76
埼玉県	3,106	16.23	3.45	3,000	15.90	3.53
千葉県	2,787	16.61	3.69	2,815	16.05	3.71
東京都	3,504	17.06	3.72	3,301	16.47	3.71
神奈川県	5,863	17.09	3.78	5,628	16.38	3.74
新潟県	2,894	17.45	3.76	2,831	16.88	3.83
富山県	1,592	16.81	3.89	1,538	16.26	4.05
石川県	1,477	17.32	3.62	1,449	16.50	3.47
福井県	1,416	17.31	3.51	1,424	16.86	3.68
山梨県	1,457	16.59	3.77	1,372	16.24	3.80
長野県	1,534	17.19	3.67	1,530	16.82	3.54
岐阜県	1,499	16.81	3.79	1,514	15.99	3.62
静岡県	4,001	16.35	3.59	3,742	16.21	3.72
愛知県	3,432	15.90	3.62	3,075	15.53	3.61
三重県	1,680	16.32	3.87	1,516	15.85	3.73
滋賀県	1,599	16.93	3.63	1,514	16.35	3.61
京都府	2,941	16.33	3.78	2,805	15.71	3.86
大阪府	4,569	16.34	3.75	4,289	15.72	3.62
兵庫県	2,874	16.17	3.76	2,727	15.59	3.74
奈良県	1,512	16.80	4.03	1,451	16.31	3.91
和歌山県	1,428	17.23	3.77	1,372	16.69	3.90
鳥取県	1,302	16.67	3.54	1,298	16.08	3.61
島根県	1,504	16.53	3.59	1,475	16.17	3.54
岡山県	2,975	15.99	3.59	2,840	15.22	3.44
広島県	3,045	16.65	3.78	2,912	16.20	3.73
山口県	1,572	16.26	3.38	1,490	15.83	3.40
徳島県	1,510	16.52	3.88	1,450	16.31	4.05
香川県	1,521	16.51	3.56	1,496	16.20	3.80
愛媛県	1,576	16.53	3.83	1,540	15.75	3.67
高知県	1,602	16.81	3.96	1,560	16.19	3.82
福岡県	4,561	16.71	3.86	4,424	16.26	3.83
佐賀県	1,361	17.19	3.70	1,330	16.52	3.76
長崎県	1,473	16.24	3.57	1,434	15.69	3.57
熊本県	1,627	16.72	3.64	1,628	16.18	3.58
大分県	1,724	16.84	3.69	1,612	16.48	3.85
宮崎県	1,594	16.96	3.61	1,459	16.58	3.85
鹿児島県	1,676	16.64	3.68	1,610	16.30	3.72
沖縄県	1,640	17.13	3.97	1,584	16.93	3.91

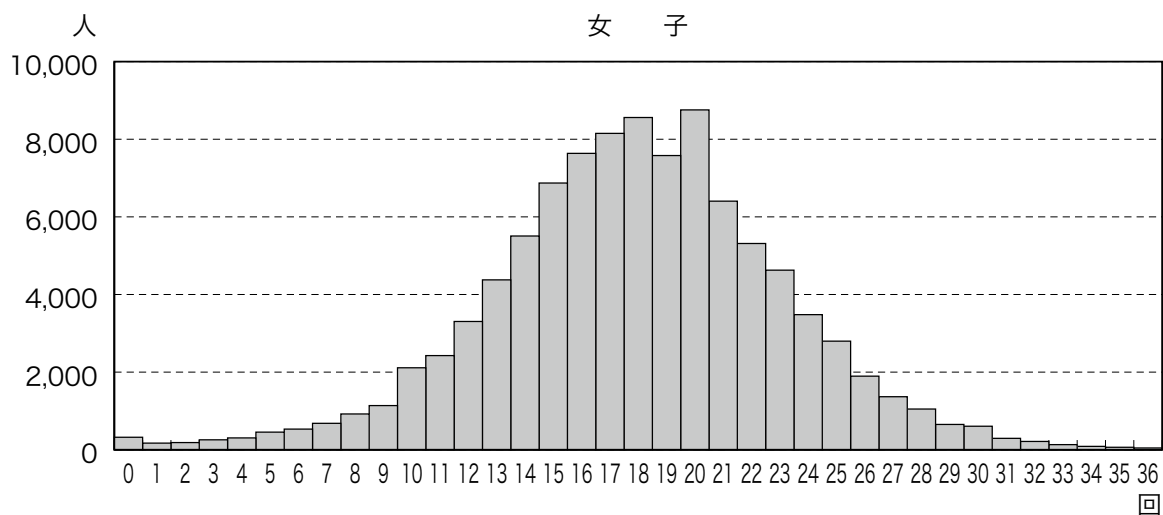
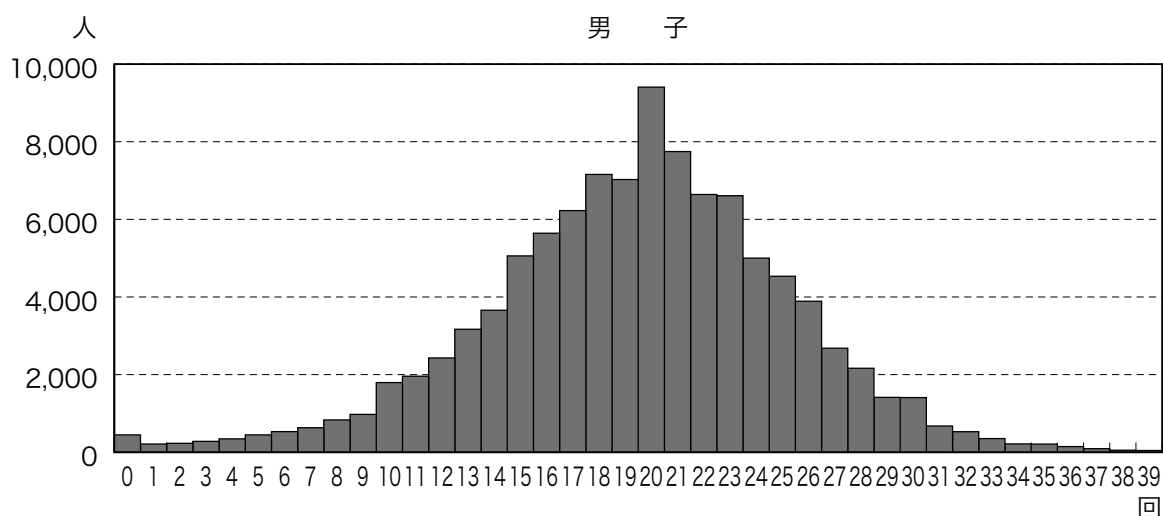
実技(上体起こし)

■ 国公立別

区分	男 子			女 子		
	標本数	平均値	標準偏差	標本数	平均値	標準偏差
国立	970	19.60	5.65	989	18.11	5.20
公立	101,090	19.44	5.80	97,179	17.92	5.16
私立	808	18.89	6.02	1,111	18.27	5.55
全国計	102,868	19.44	5.80	99,279	17.93	5.17

■ 地域の規模別

区分	男 子			女 子		
	標本数	平均値	標準偏差	標本数	平均値	標準偏差
大都市	29,717	19.34	5.77	28,573	17.79	5.16
中核市	12,667	19.55	5.82	12,199	17.88	5.18
その他の都市	49,066	19.49	5.83	47,444	18.02	5.17
町村	10,186	19.35	5.77	9,868	17.94	5.17
へき地	1,232	19.44	5.58	1,195	18.21	5.06



■ 都道府県別 [上体起こし]

都道府県	男 子			女 子		
	標本数	平均値	標準偏差	標本数	平均値	標準偏差
北海道	3,012	19.19	6.11	2,943	17.26	5.37
青森県	1,533	20.31	6.00	1,461	18.53	5.25
岩手県	1,566	19.30	5.86	1,527	18.32	5.11
宮城県	3,261	19.06	5.71	3,035	17.92	4.89
秋田県	1,329	20.93	5.64	1,297	19.77	5.21
山形県	1,387	19.44	6.10	1,378	18.34	5.30
福島県	1,649	18.62	5.87	1,620	17.28	5.01
茨城県	1,520	20.93	6.17	1,515	19.72	5.26
栃木県	1,394	19.78	5.73	1,372	18.71	5.03
群馬県	1,693	18.48	5.96	1,615	17.05	5.16
埼玉県	3,078	20.40	5.65	2,978	19.10	4.86
千葉県	2,764	20.49	5.55	2,781	19.42	5.01
東京都	3,424	19.53	5.45	3,247	18.29	5.04
神奈川県	5,798	18.85	5.69	5,595	17.17	5.08
新潟県	2,885	20.29	5.66	2,830	19.17	5.12
富山県	1,584	19.02	5.81	1,533	17.47	5.30
石川県	1,475	20.25	6.03	1,439	18.24	5.09
福井県	1,410	21.48	6.13	1,409	19.67	5.44
山梨県	1,451	19.15	5.64	1,358	18.19	4.83
長野県	1,521	18.85	5.78	1,526	17.20	5.18
岐阜県	1,491	19.43	5.83	1,510	17.76	5.06
静岡県	3,976	19.76	5.55	3,735	18.43	4.95
愛知県	3,411	18.35	5.76	3,069	16.78	5.23
三重県	1,665	18.21	6.00	1,497	16.61	5.05
滋賀県	1,591	18.99	5.53	1,493	17.03	4.95
京都府	2,912	19.68	5.80	2,777	17.67	5.17
大阪府	4,517	18.80	5.96	4,230	17.25	5.13
兵庫県	2,875	19.01	5.87	2,720	17.24	5.13
奈良県	1,491	19.50	5.64	1,422	17.78	5.31
和歌山県	1,423	20.06	5.76	1,368	18.16	5.15
鳥取県	1,291	19.56	5.27	1,293	18.20	4.66
島根県	1,488	19.05	5.47	1,468	17.59	4.68
岡山県	2,956	20.38	5.58	2,835	18.34	4.98
広島県	3,019	20.21	5.67	2,889	18.89	4.89
山口県	1,559	19.19	5.57	1,486	17.62	5.06
徳島県	1,507	18.67	6.13	1,441	17.29	5.51
香川県	1,523	19.94	5.85	1,491	18.46	5.37
愛媛県	1,562	19.45	6.18	1,529	18.10	5.24
高知県	1,589	18.79	5.83	1,552	17.14	5.20
福岡県	4,523	19.25	5.75	4,385	17.45	5.13
佐賀県	1,333	18.34	6.03	1,308	16.65	5.41
長崎県	1,472	19.81	5.59	1,430	18.08	4.85
熊本県	1,617	19.70	5.50	1,614	18.13	4.88
大分県	1,684	18.75	5.91	1,557	17.04	5.42
宮崎県	1,586	20.11	5.36	1,452	18.50	5.14
鹿児島県	1,665	19.12	5.45	1,595	17.84	5.00
沖縄県	1,630	18.82	5.73	1,574	16.98	5.14

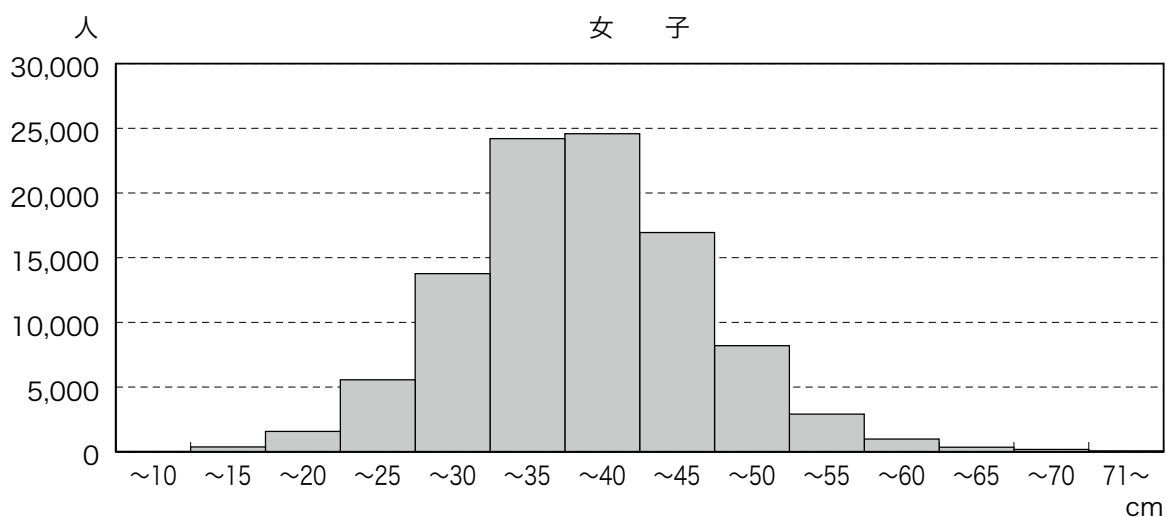
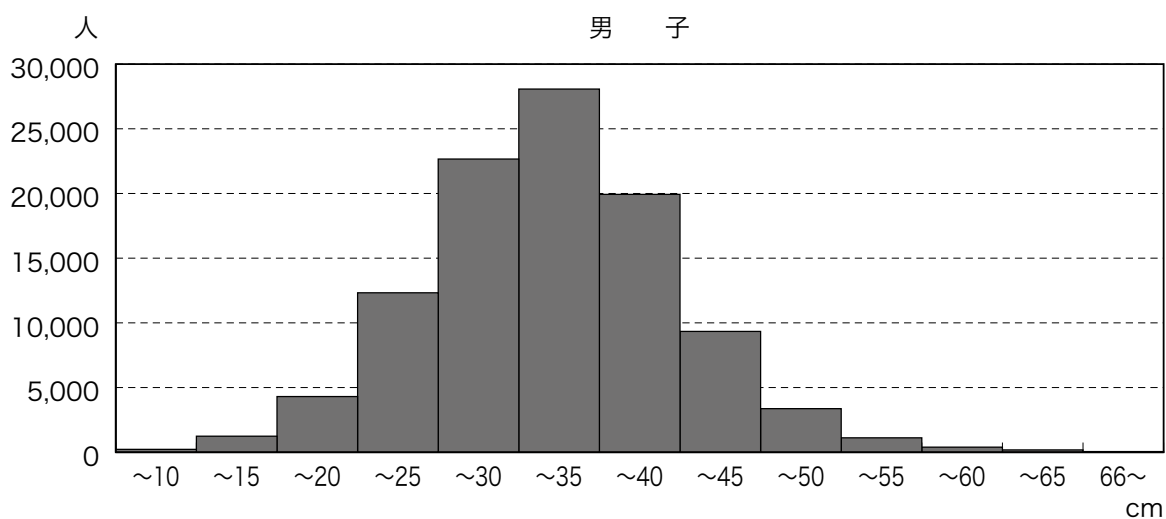
実技(長座体前屈)

■ 国公立別

区分	男 子			女 子		
	標本数	平均値	標準偏差	標本数	平均値	標準偏差
国立	979	31.82	7.27	992	37.23	7.96
公立	101,419	32.60	7.82	97,572	36.68	8.06
私立	806	32.94	8.32	1,113	37.43	8.01
全国計	103,204	32.59	7.82	99,677	36.70	8.06

■ 地域の規模別

区分	男 子			女 子		
	標本数	平均値	標準偏差	標本数	平均値	標準偏差
大都市	29,794	32.56	8.03	28,676	36.82	8.34
中核市	12,701	32.72	7.83	12,236	37.02	8.16
その他の都市	49,279	32.61	7.68	47,680	36.59	7.87
町村	10,192	32.49	7.92	9,886	36.58	8.03
へき地	1,238	32.15	6.86	1,199	35.54	7.47



■ 都道府県別 [長座体前屈]

都道府県	男 子			女 子		
	標本数	平均値	標準偏差	標本数	平均値	標準偏差
北海道	2,996	31.99	8.33	2,923	36.10	8.55
青森県	1,538	31.40	7.94	1,460	36.00	8.23
岩手県	1,566	33.21	8.12	1,526	37.15	7.69
宮城県	3,275	32.21	7.83	3,043	36.57	8.10
秋田県	1,332	32.72	7.64	1,297	37.29	7.67
山形県	1,382	31.56	7.45	1,384	36.21	7.59
福島県	1,654	31.98	7.05	1,625	36.27	7.65
茨城県	1,526	35.10	8.36	1,515	39.24	8.51
栃木県	1,395	31.82	7.19	1,377	36.63	7.28
群馬県	1,696	31.90	7.88	1,624	36.23	7.99
埼玉県	3,098	32.72	8.09	2,999	37.45	8.48
千葉県	2,791	34.03	7.84	2,801	38.34	8.25
東京都	3,476	34.09	8.03	3,297	38.31	8.28
神奈川県	5,803	33.87	8.79	5,593	37.75	8.91
新潟県	2,899	34.46	7.30	2,839	38.45	7.69
富山県	1,589	31.91	7.38	1,546	35.70	7.21
石川県	1,478	33.21	7.34	1,449	37.47	7.34
福井県	1,416	35.27	7.57	1,418	39.31	7.84
山梨県	1,455	32.44	7.31	1,371	36.74	7.68
長野県	1,534	32.39	8.24	1,536	36.71	7.79
岐阜県	1,496	32.90	7.58	1,507	36.67	7.41
静岡県	3,987	31.83	7.07	3,738	36.62	7.45
愛知県	3,431	32.21	7.58	3,064	36.08	7.61
三重県	1,671	32.85	8.00	1,512	36.76	8.17
滋賀県	1,587	32.32	7.63	1,501	35.44	7.73
京都府	2,926	32.17	8.29	2,795	35.96	8.23
大阪府	4,529	32.05	8.06	4,240	36.04	8.08
兵庫県	2,877	31.82	7.62	2,728	35.98	7.88
奈良県	1,505	34.45	7.89	1,448	38.07	7.88
和歌山県	1,426	32.62	7.35	1,372	36.13	7.92
鳥取県	1,298	31.42	6.95	1,302	35.17	6.93
島根県	1,496	32.83	7.20	1,470	36.89	7.59
岡山県	2,955	32.08	7.48	2,845	35.71	7.58
広島県	3,032	32.85	7.20	2,904	37.11	7.62
山口県	1,571	30.89	7.42	1,491	34.59	7.69
徳島県	1,508	31.87	7.29	1,444	36.19	8.06
香川県	1,520	32.43	7.63	1,491	37.11	8.23
愛媛県	1,566	31.31	7.10	1,537	35.31	7.51
高知県	1,577	33.55	8.45	1,550	37.29	9.00
福岡県	4,528	32.19	8.00	4,414	36.51	8.64
佐賀県	1,331	32.03	7.81	1,306	35.57	8.33
長崎県	1,472	30.98	6.72	1,436	34.85	7.11
熊本県	1,624	32.07	7.12	1,626	35.85	7.61
大分県	1,709	33.05	8.47	1,586	37.40	8.98
宮崎県	1,595	32.67	7.34	1,460	35.84	8.02
鹿児島県	1,674	31.67	7.13	1,604	35.33	7.23
沖縄県	1,629	32.31	8.13	1,578	35.54	7.88

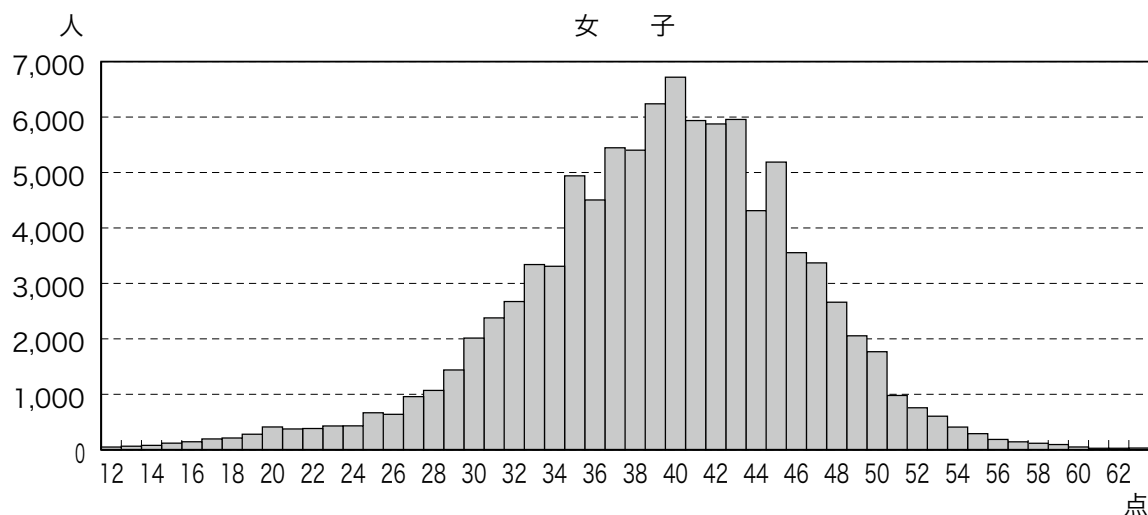
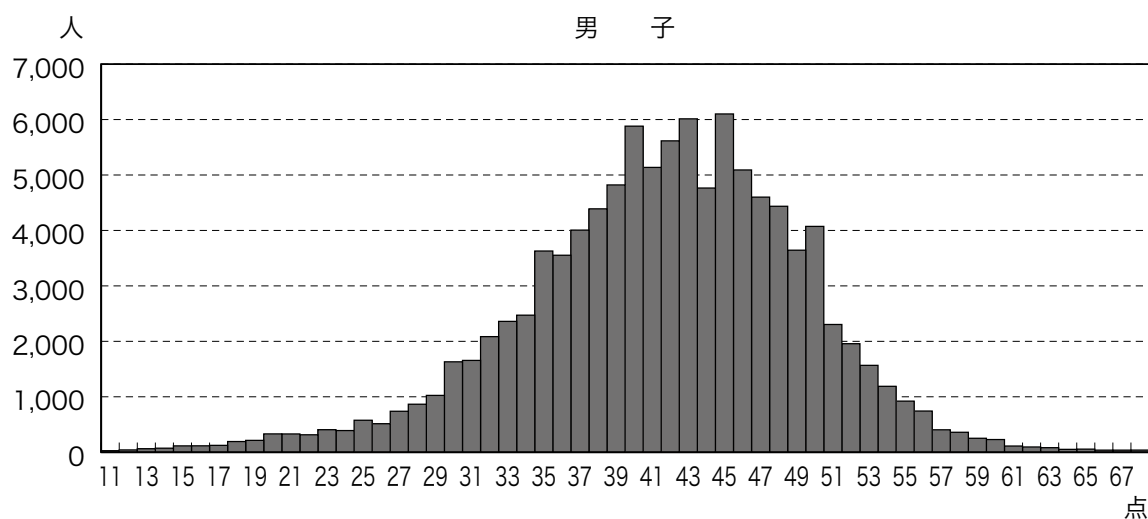
実技(反復横とび)

■ 国公立別

区分	男 子			女 子		
	標本数	平均値	標準偏差	標本数	平均値	標準偏差
国立	968	42.19	6.97	987	39.11	6.72
公立	101,084	41.58	7.75	97,176	39.23	7.02
私立	810	42.15	7.51	1,109	40.57	6.48
全国計	102,862	41.59	7.74	99,272	39.24	7.01

■ 地域の規模別

区分	男 子			女 子		
	標本数	平均値	標準偏差	標本数	平均値	標準偏差
大都市	29,686	40.64	7.88	28,566	38.11	7.09
中核市	12,675	41.85	7.63	12,195	39.36	6.82
その他の都市	49,089	41.93	7.72	47,441	39.68	7.01
町村	10,180	42.25	7.43	9,872	40.08	6.71
へき地	1,232	42.50	6.90	1,198	40.76	6.24



■ 都道府県別 [反復横とび]

都道府県	男 子			女 子		
	標本数	平均値	標準偏差	標本数	平均値	標準偏差
北海道	2,996	39.83	7.48	2,934	37.06	6.85
青森県	1,536	41.90	7.66	1,460	40.19	6.85
岩手県	1,568	42.30	6.80	1,528	40.59	6.28
宮城県	3,270	41.37	7.43	3,034	39.44	6.68
秋田県	1,332	43.99	7.34	1,296	42.43	6.84
山形県	1,377	41.95	8.38	1,372	39.97	7.65
福島県	1,650	41.72	7.76	1,615	40.05	6.59
茨城県	1,521	43.89	7.80	1,505	41.51	6.81
栃木県	1,391	42.63	7.16	1,378	40.60	6.41
群馬県	1,693	39.92	7.88	1,617	37.28	7.22
埼玉県	3,084	43.03	7.54	2,969	40.81	6.35
千葉県	2,767	43.70	7.03	2,795	41.16	6.55
東京都	3,471	40.66	7.26	3,284	38.07	6.39
神奈川県	5,785	38.73	8.05	5,566	35.77	7.24
新潟県	2,886	44.30	7.17	2,836	42.48	6.43
富山県	1,590	43.53	7.41	1,529	41.16	6.70
石川県	1,468	43.65	7.49	1,437	40.68	6.91
福井県	1,411	45.64	6.84	1,417	43.30	6.49
山梨県	1,446	40.96	7.22	1,359	39.16	6.75
長野県	1,521	41.40	8.41	1,533	39.59	7.74
岐阜県	1,500	43.43	7.42	1,508	40.77	6.68
静岡県	3,961	42.36	7.29	3,726	40.29	6.22
愛知県	3,407	40.26	7.44	3,062	38.11	6.84
三重県	1,663	40.86	7.88	1,497	38.32	6.99
滋賀県	1,577	41.34	7.69	1,491	38.03	6.59
京都府	2,896	39.01	8.48	2,767	36.46	7.50
大阪府	4,515	38.57	8.05	4,239	35.87	7.23
兵庫県	2,876	40.64	7.77	2,720	38.08	6.97
奈良県	1,496	41.84	7.54	1,443	39.18	6.60
和歌山県	1,425	42.56	7.05	1,359	40.64	6.13
鳥取県	1,295	42.97	6.74	1,291	41.38	5.69
島根県	1,489	42.57	7.29	1,462	40.28	6.80
岡山県	2,956	43.00	7.02	2,834	40.23	6.15
広島県	3,017	43.28	7.46	2,888	41.20	6.50
山口県	1,559	41.93	7.55	1,476	39.68	6.46
徳島県	1,501	41.01	7.92	1,436	38.70	6.70
香川県	1,512	43.19	7.21	1,496	40.26	6.83
愛媛県	1,557	42.23	7.80	1,529	39.69	6.71
高知県	1,579	41.68	7.66	1,547	39.44	6.55
福岡県	4,526	40.43	7.71	4,387	37.81	6.92
佐賀県	1,339	40.19	8.73	1,299	37.68	7.80
長崎県	1,473	42.13	6.77	1,431	39.95	6.57
熊本県	1,625	42.60	7.76	1,615	40.48	6.64
大分県	1,697	41.60	7.79	1,578	38.44	6.85
宮崎県	1,587	43.72	7.24	1,451	41.10	6.45
鹿児島県	1,660	39.60	7.06	1,600	38.11	6.63
沖縄県	1,633	41.26	7.46	1,580	39.18	7.18

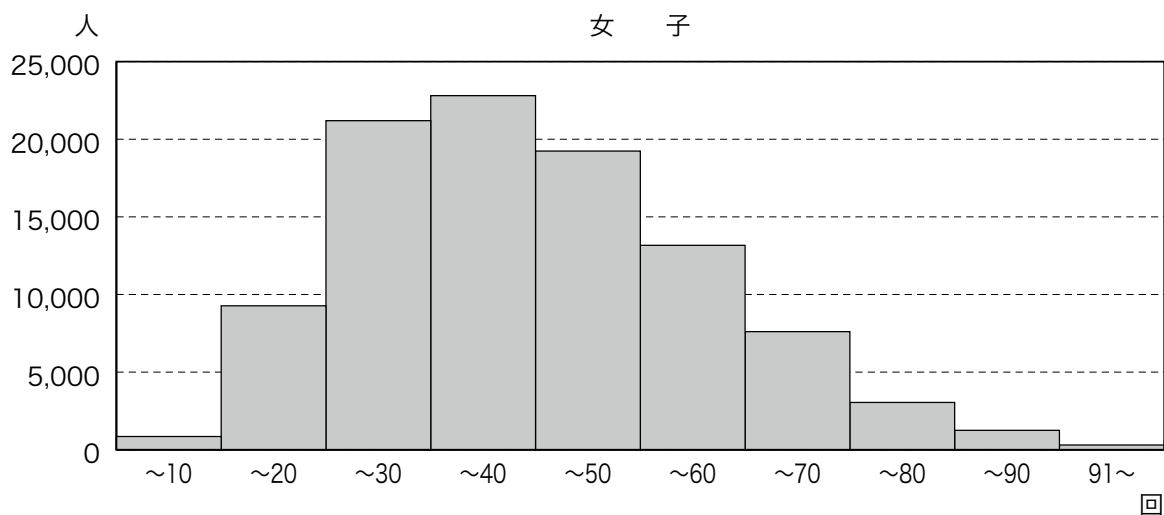
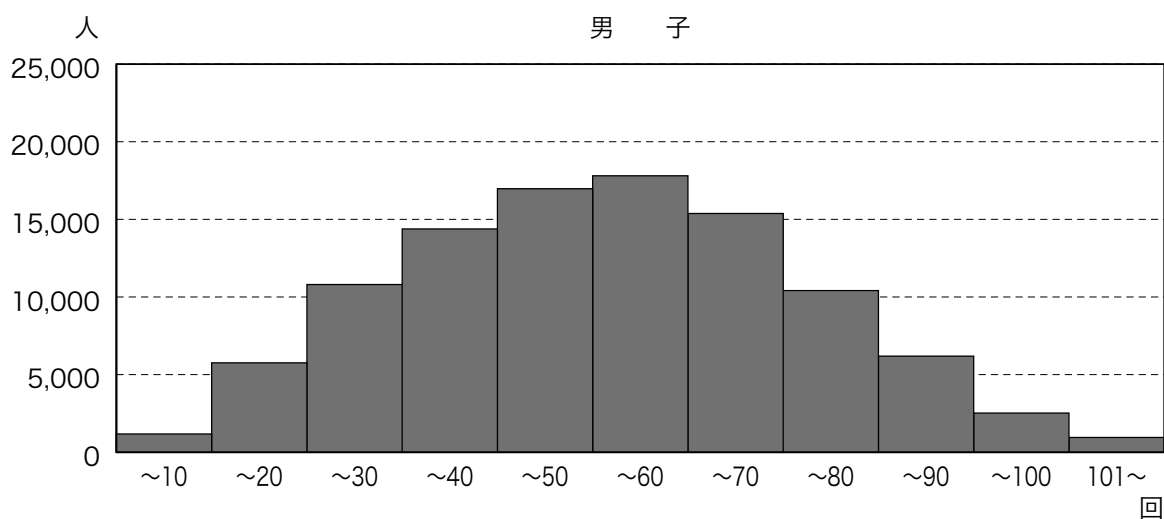
実技(20mシャトルラン)

■ 国公立別

区分	男 子			女 子		
	標本数	平均値	標準偏差	標本数	平均値	標準偏差
国立	959	52.86	18.94	980	42.62	14.78
公立	100,590	51.58	20.92	96,657	39.89	16.39
私立	809	52.21	19.85	1,108	42.53	15.65
全国計	102,358	51.60	20.90	98,745	39.95	16.37

■ 地域の規模別

区分	男 子			女 子		
	標本数	平均値	標準偏差	標本数	平均値	標準偏差
大都市	29,566	50.06	20.66	28,443	37.61	15.68
中核市	12,617	51.50	20.69	12,139	39.63	15.96
その他の都市	48,863	52.47	21.03	47,211	41.03	16.63
町村	10,089	52.12	20.98	9,753	41.62	16.75
へき地	1,223	50.87	20.86	1,199	42.70	17.02



■ 都道府県別 [20mシャトルラン]

都道府県	男 子			女 子		
	標本数	平均値	標準偏差	標本数	平均値	標準偏差
北海道	2,945	43.54	20.80	2,853	32.35	15.40
青森県	1,519	53.60	20.52	1,454	44.53	17.28
岩手県	1,565	52.90	19.88	1,522	42.76	15.29
宮城県	3,250	48.12	19.56	3,038	37.21	14.88
秋田県	1,326	59.29	19.87	1,281	49.05	17.50
山形県	1,372	52.65	20.07	1,370	42.55	16.14
福島県	1,638	46.40	20.50	1,615	38.70	15.68
茨城県	1,512	55.19	20.72	1,502	45.16	16.92
栃木県	1,386	53.08	21.13	1,369	44.64	16.67
群馬県	1,687	47.15	20.44	1,610	36.40	15.47
埼玉県	3,054	54.43	20.41	2,961	42.75	15.58
千葉県	2,740	55.09	20.80	2,766	42.88	16.70
東京都	3,449	51.10	20.49	3,269	37.60	14.70
神奈川県	5,782	47.40	20.32	5,551	33.66	14.22
新潟県	2,877	57.40	20.57	2,813	47.78	15.96
富山県	1,578	54.59	21.49	1,539	41.67	16.04
石川県	1,469	56.38	20.90	1,429	42.38	16.02
福井県	1,399	65.71	21.25	1,401	53.46	16.95
山梨県	1,418	48.16	18.92	1,320	36.54	14.81
長野県	1,526	50.90	20.30	1,514	39.90	15.82
岐阜県	1,481	50.76	19.10	1,503	38.67	14.95
静岡県	3,939	54.79	20.74	3,704	44.89	15.84
愛知県	3,398	46.84	19.59	3,056	34.97	14.87
三重県	1,665	49.81	21.17	1,498	36.33	14.82
滋賀県	1,571	48.38	20.17	1,487	35.14	14.58
京都府	2,896	50.85	21.05	2,747	38.37	15.95
大阪府	4,490	47.05	19.84	4,196	35.41	14.86
兵庫県	2,851	51.72	20.74	2,703	39.03	15.99
奈良県	1,499	51.53	20.91	1,435	39.19	15.86
和歌山県	1,413	50.95	21.15	1,356	39.47	16.23
鳥取県	1,285	58.35	20.84	1,286	48.40	16.81
島根県	1,483	55.49	20.10	1,451	43.47	16.01
岡山県	2,942	53.14	19.85	2,823	40.23	15.79
広島県	3,019	54.01	20.39	2,883	41.66	15.68
山口県	1,554	56.24	20.63	1,462	44.74	16.52
徳島県	1,497	46.93	21.34	1,429	36.00	16.46
香川県	1,509	51.93	20.47	1,484	38.92	16.06
愛媛県	1,564	53.22	21.53	1,521	43.32	16.61
高知県	1,578	49.12	21.03	1,545	38.56	15.77
福岡県	4,497	50.15	21.49	4,372	36.51	15.97
佐賀県	1,339	51.89	21.82	1,304	38.82	16.96
長崎県	1,464	55.98	21.03	1,423	45.20	17.74
熊本県	1,611	57.23	20.84	1,621	46.56	16.96
大分県	1,686	51.86	21.77	1,571	37.30	16.37
宮崎県	1,583	53.89	20.14	1,450	40.95	15.92
鹿児島県	1,656	48.69	19.98	1,591	39.71	15.16
沖縄県	1,628	47.12	20.61	1,579	34.64	16.24

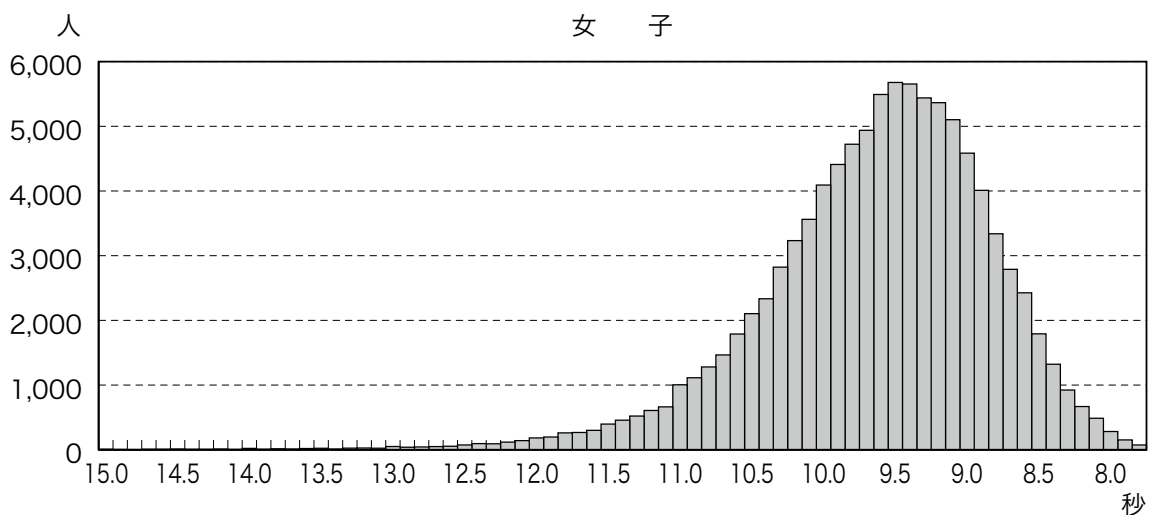
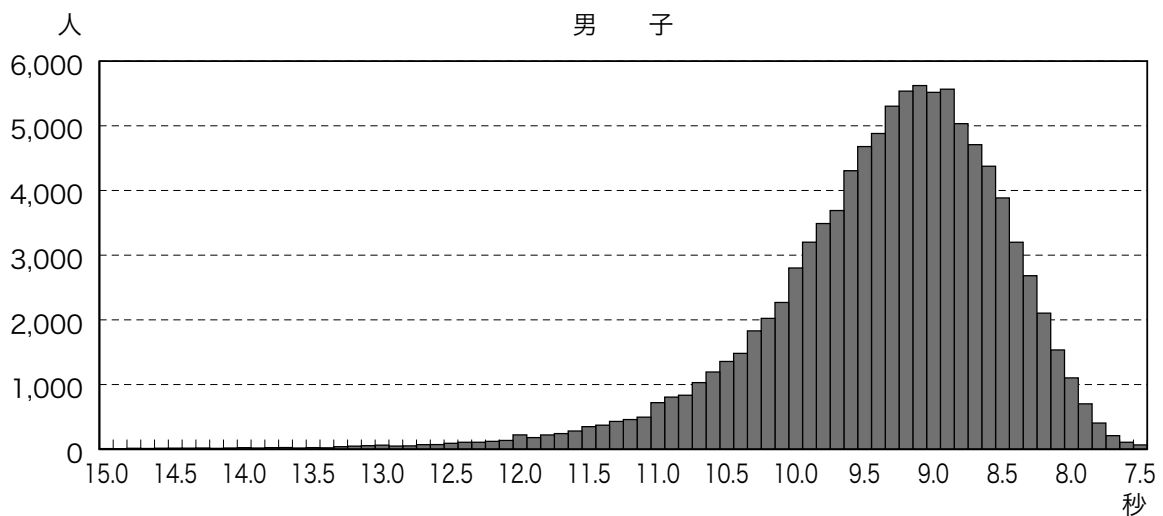
実技(50m走)

■ 国公立別

区分	男 子			女 子		
	標本数	平均値	標準偏差	標本数	平均値	標準偏差
国立	1,007	9.20	0.79	1,033	9.47	0.75
公立	101,018	9.37	0.89	97,175	9.64	0.80
私立	804	9.38	0.88	1,105	9.46	0.82
全国計	102,829	9.36	0.89	99,313	9.63	0.80

■ 地域の規模別

区分	男 子			女 子		
	標本数	平均値	標準偏差	標本数	平均値	標準偏差
大都市	29,702	9.34	0.87	28,615	9.62	0.79
中核市	12,678	9.37	0.89	12,177	9.66	0.81
その他の都市	49,044	9.37	0.89	47,476	9.64	0.80
町村	10,184	9.40	0.90	9,855	9.64	0.81
へき地	1,221	9.50	0.95	1,190	9.68	0.85



■ 都道府県別 [50m走]

都道府県	男 子			女 子		
	標本数	平均値	標準偏差	標本数	平均値	標準偏差
北海道	3,001	9.59	0.99	2,935	9.82	0.87
青森県	1,528	9.55	0.96	1,457	9.71	0.87
岩手県	1,567	9.56	0.93	1,523	9.74	0.84
宮城県	3,249	9.48	0.90	3,041	9.67	0.80
秋田県	1,323	9.46	0.95	1,293	9.64	0.95
山形県	1,379	9.59	0.93	1,375	9.75	0.78
福島県	1,644	9.55	0.99	1,607	9.67	0.83
茨城県	1,517	9.24	0.90	1,507	9.51	0.84
栃木県	1,390	9.47	0.95	1,376	9.63	0.78
群馬県	1,702	9.39	0.89	1,620	9.68	0.81
埼玉県	3,084	9.23	0.84	2,974	9.46	0.73
千葉県	2,756	9.21	0.87	2,797	9.47	0.80
東京都	3,449	9.34	0.84	3,267	9.62	0.81
神奈川県	5,815	9.39	0.90	5,598	9.71	0.80
新潟県	2,879	9.39	0.89	2,824	9.56	0.77
富山県	1,586	9.40	0.90	1,543	9.61	0.79
石川県	1,477	9.25	0.84	1,436	9.56	0.78
福井県	1,411	9.17	0.80	1,416	9.43	0.72
山梨県	1,453	9.34	0.83	1,365	9.59	0.75
長野県	1,525	9.50	0.86	1,517	9.75	0.80
岐阜県	1,497	9.29	0.84	1,510	9.63	0.75
静岡県	3,950	9.34	0.87	3,732	9.54	0.74
愛知県	3,410	9.37	0.86	3,065	9.65	0.78
三重県	1,671	9.42	0.92	1,499	9.76	0.84
滋賀県	1,574	9.40	0.87	1,491	9.72	0.76
京都府	2,919	9.19	0.83	2,778	9.54	0.77
大阪府	4,489	9.38	0.88	4,235	9.68	0.78
兵庫県	2,868	9.28	0.82	2,714	9.64	0.78
奈良県	1,503	9.25	0.85	1,442	9.56	0.78
和歌山県	1,416	9.42	0.93	1,362	9.72	0.78
鳥取県	1,293	9.37	0.91	1,291	9.62	0.76
島根県	1,487	9.32	0.84	1,457	9.61	0.76
岡山県	2,954	9.18	0.80	2,830	9.52	0.79
広島県	3,019	9.32	0.85	2,881	9.60	0.76
山口県	1,552	9.38	0.89	1,490	9.63	0.71
徳島県	1,502	9.40	0.98	1,435	9.72	0.86
香川県	1,514	9.26	0.87	1,488	9.59	0.83
愛媛県	1,565	9.40	0.85	1,532	9.72	0.80
高知県	1,589	9.49	0.87	1,544	9.79	0.80
福岡県	4,516	9.40	0.88	4,383	9.72	0.81
佐賀県	1,340	9.19	0.90	1,307	9.51	0.81
長崎県	1,472	9.37	0.86	1,424	9.68	0.81
熊本県	1,618	9.33	0.89	1,614	9.59	0.77
大分県	1,697	9.38	0.88	1,578	9.73	0.81
宮崎県	1,588	9.33	0.84	1,448	9.64	0.82
鹿児島県	1,660	9.46	0.97	1,594	9.61	0.82
沖縄県	1,620	9.44	0.88	1,580	9.80	0.89

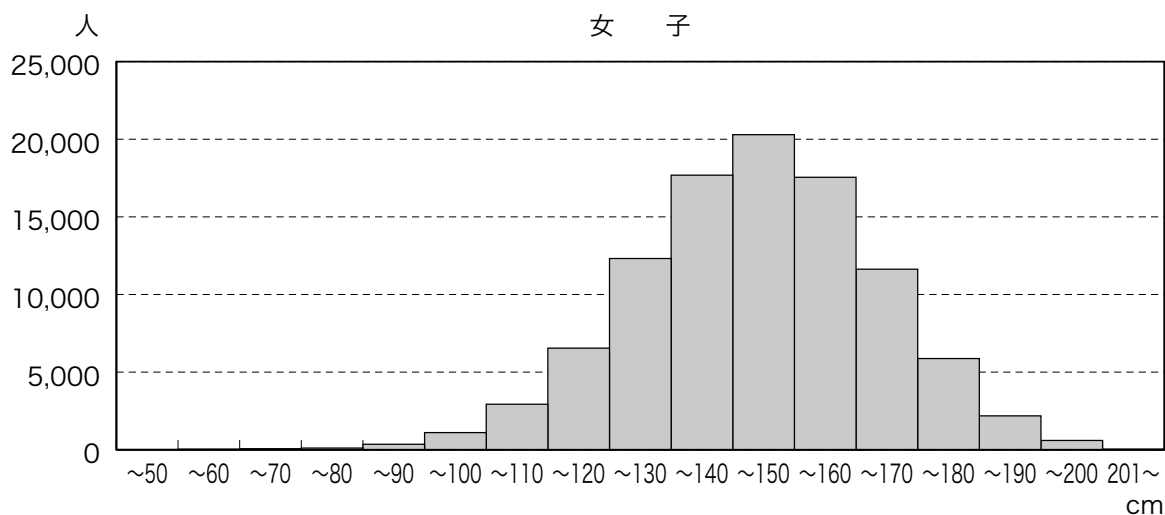
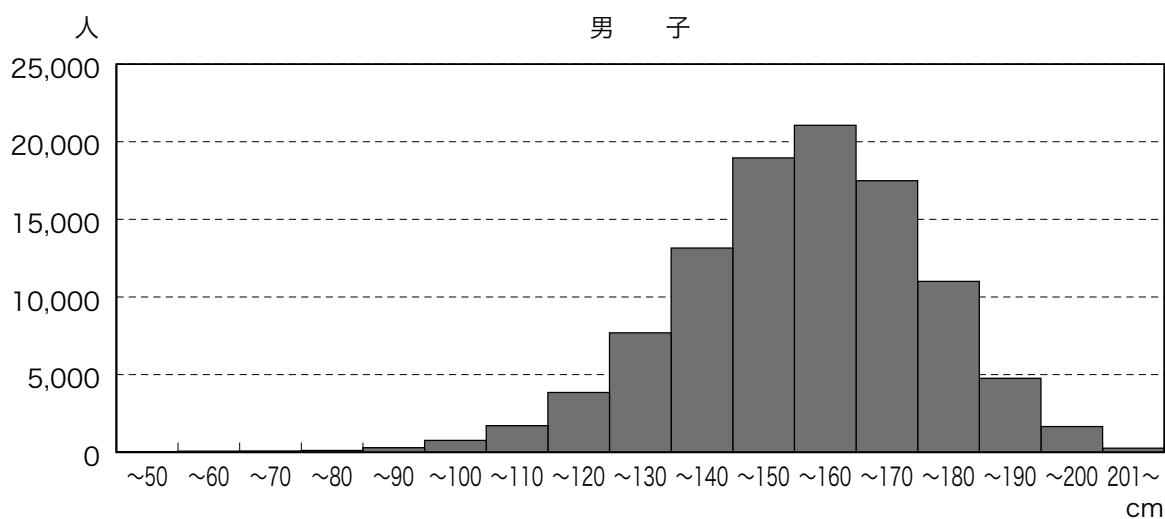
実技(立ち幅とび)

■ 国公立別

区分	男 子			女 子		
	標本数	平均値	標準偏差	標本数	平均値	標準偏差
国立	977	158.00	19.03	988	149.86	18.97
公立	101,146	152.31	20.26	97,220	144.84	19.62
私立	805	152.55	18.65	1,111	149.27	19.95
全国計	102,928	152.36	20.25	99,319	144.94	19.63

■ 地域の規模別

区分	男 子			女 子		
	標本数	平均値	標準偏差	標本数	平均値	標準偏差
大都市	29,707	151.96	20.68	28,584	144.23	20.05
中核市	12,674	152.94	20.11	12,197	145.23	19.00
その他の都市	49,123	152.56	20.08	47,471	145.26	19.60
町村	10,190	152.02	19.91	9,868	145.06	19.32
へき地	1,234	151.25	20.20	1,199	144.89	19.39



■ 都道府県別 [立ち幅とび]

都道府県	男 子			女 子		
	標本数	平均値	標準偏差	標本数	平均値	標準偏差
北海道	3,013	151.18	20.98	2,948	142.87	20.13
青森県	1,535	151.21	20.74	1,461	144.55	19.32
岩手県	1,566	151.29	20.47	1,523	145.58	19.04
宮城県	3,263	147.76	21.34	3,038	141.38	19.94
秋田県	1,332	155.61	20.46	1,292	150.22	20.65
山形県	1,381	152.32	20.56	1,379	146.04	18.34
福島県	1,652	148.63	21.11	1,617	143.33	19.43
茨城県	1,517	156.14	19.69	1,505	149.34	19.58
栃木県	1,394	150.62	18.92	1,375	145.96	18.36
群馬県	1,699	151.81	20.47	1,622	143.73	19.11
埼玉県	3,086	155.40	18.35	2,969	148.24	17.44
千葉県	2,776	155.90	19.87	2,784	149.48	19.74
東京都	3,471	150.71	20.11	3,284	143.31	19.83
神奈川県	5,778	149.66	21.40	5,566	140.81	20.29
新潟県	2,887	155.11	20.15	2,830	148.85	18.84
富山県	1,586	156.04	19.89	1,536	149.46	19.57
石川県	1,472	155.38	19.62	1,438	148.66	18.74
福井県	1,406	160.72	18.65	1,415	154.21	18.27
山梨県	1,456	149.83	20.40	1,365	144.05	19.52
長野県	1,521	153.54	20.49	1,521	147.70	19.10
岐阜県	1,498	153.40	18.62	1,506	145.28	17.82
静岡県	3,967	153.24	19.21	3,727	146.83	18.96
愛知県	3,414	152.53	19.63	3,068	145.31	18.97
三重県	1,657	150.03	20.12	1,501	141.99	19.93
滋賀県	1,580	152.69	19.82	1,494	143.43	19.19
京都府	2,912	152.37	20.22	2,770	143.01	20.09
大阪府	4,522	150.12	20.64	4,250	141.91	19.55
兵庫県	2,860	151.91	21.10	2,725	143.22	20.18
奈良県	1,495	151.45	18.91	1,440	143.22	19.59
和歌山県	1,424	151.38	19.98	1,367	144.34	18.73
鳥取県	1,294	155.14	19.07	1,292	147.32	18.21
島根県	1,488	156.12	20.44	1,457	147.96	19.33
岡山県	2,951	155.62	19.12	2,833	147.38	18.94
広島県	3,012	152.68	20.30	2,893	146.19	18.89
山口県	1,566	150.37	19.24	1,484	142.77	18.65
徳島県	1,503	150.74	20.33	1,433	144.16	19.82
香川県	1,515	152.47	20.19	1,479	144.52	19.62
愛媛県	1,562	151.91	18.99	1,533	143.77	18.51
高知県	1,590	151.43	20.79	1,549	142.93	20.21
福岡県	4,528	151.21	20.76	4,402	142.61	20.49
佐賀県	1,340	152.74	20.03	1,315	143.16	20.51
長崎県	1,471	151.74	19.45	1,425	142.83	19.73
熊本県	1,621	152.99	19.66	1,615	145.33	18.99
大分県	1,701	150.95	21.65	1,565	142.57	20.19
宮崎県	1,584	152.31	19.65	1,451	143.76	18.55
鹿児島県	1,667	151.35	19.19	1,600	146.34	19.27
沖縄県	1,633	151.53	19.88	1,578	141.94	20.59

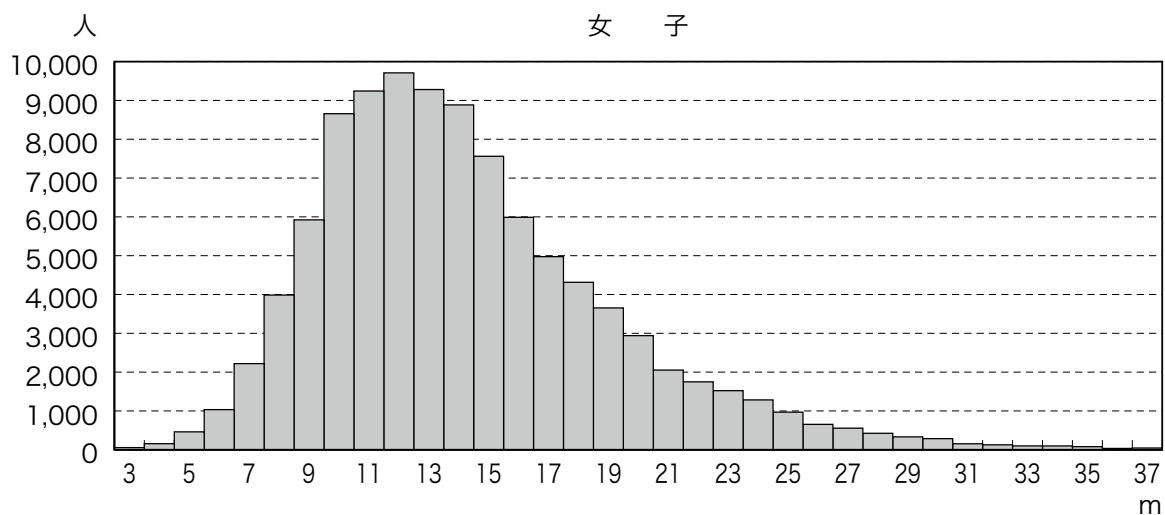
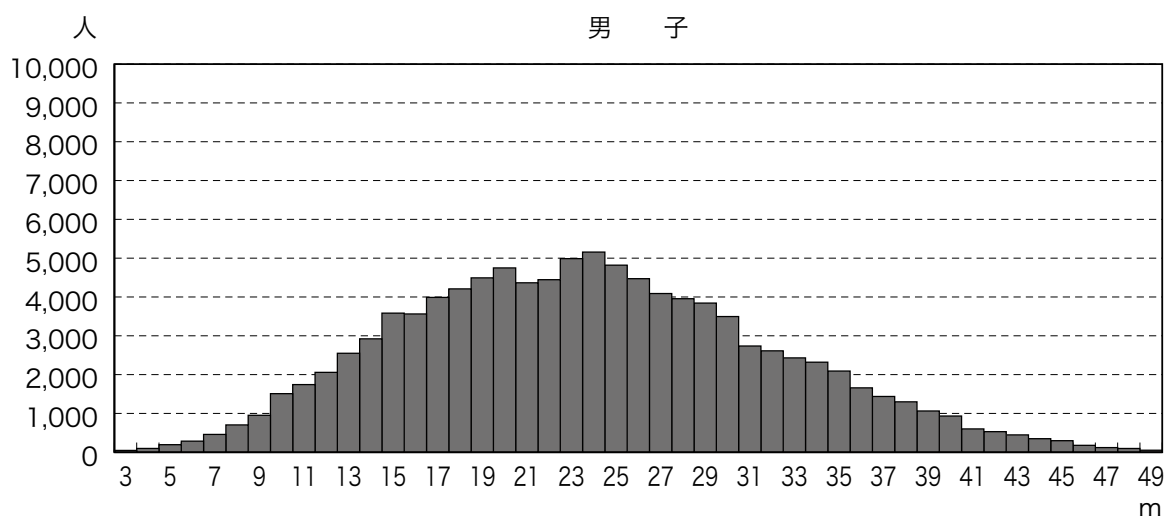
実技(ソフトボール投げ)

■ 国公立別

区分	男 子			女 子		
	標本数	平均値	標準偏差	標本数	平均値	標準偏差
国立	1,004	23.03	7.81	1,025	13.06	4.26
公立	101,182	23.80	8.19	97,382	14.25	4.89
私立	807	21.12	7.40	1,104	12.38	3.98
全国計	102,993	23.77	8.19	99,511	14.21	4.88

■ 地域の規模別

区分	男 子			女 子		
	標本数	平均値	標準偏差	標本数	平均値	標準偏差
大都市	29,737	23.46	8.17	28,655	13.74	4.68
中核市	12,681	23.79	8.16	12,223	14.12	4.84
その他の都市	49,186	23.79	8.18	47,608	14.35	4.92
町村	10,170	24.33	8.26	9,838	14.82	5.08
へき地	1,219	25.57	8.13	1,187	16.17	5.41



■ 都道府県別 [ソフトボール投げ]

都道府県	男 子			女 子		
	標本数	平均値	標準偏差	標本数	平均値	標準偏差
北海道	2,963	24.19	8.43	2,884	14.24	5.09
青森県	1,532	24.69	8.51	1,463	14.60	5.31
岩手県	1,562	24.33	8.09	1,524	15.34	5.24
宮城県	3,257	23.84	8.24	3,041	14.10	4.82
秋田県	1,323	26.24	8.70	1,289	15.54	5.36
山形県	1,388	23.76	8.02	1,384	14.56	4.78
福島県	1,648	23.05	8.22	1,621	13.92	4.82
茨城県	1,527	23.32	8.17	1,511	14.96	4.99
栃木県	1,396	22.35	7.97	1,374	14.49	5.63
群馬県	1,700	22.08	8.16	1,616	13.45	4.55
埼玉県	3,100	21.79	7.47	2,984	13.32	4.35
千葉県	2,762	22.99	7.94	2,799	13.56	4.31
東京都	3,464	23.11	7.83	3,282	13.49	4.47
神奈川県	5,807	22.62	8.03	5,592	13.18	4.53
新潟県	2,890	24.04	8.11	2,835	14.40	4.66
富山県	1,578	24.65	8.42	1,533	14.68	4.91
石川県	1,477	25.19	8.41	1,446	14.86	4.86
福井県	1,406	24.97	8.54	1,417	15.55	5.20
山梨県	1,454	22.35	7.74	1,372	13.98	4.56
長野県	1,545	23.92	7.81	1,525	14.51	4.72
岐阜県	1,501	24.48	8.05	1,510	14.73	4.98
静岡県	3,971	21.95	7.61	3,742	14.28	4.64
愛知県	3,422	23.27	8.02	3,068	14.10	4.82
三重県	1,666	23.35	8.08	1,511	14.21	4.84
滋賀県	1,583	23.29	8.24	1,494	13.39	4.50
京都府	2,918	24.04	8.24	2,792	14.17	4.75
大阪府	4,506	23.48	8.19	4,252	13.77	4.60
兵庫県	2,864	24.59	8.45	2,725	14.42	5.09
奈良県	1,501	24.11	8.37	1,445	14.38	4.85
和歌山県	1,420	24.42	8.56	1,365	14.76	5.18
鳥取県	1,300	24.54	7.94	1,300	14.31	4.79
島根県	1,492	24.36	7.98	1,458	14.22	4.89
岡山県	2,949	23.94	8.18	2,836	14.19	4.95
広島県	3,021	24.77	8.33	2,896	14.70	5.13
山口県	1,561	23.68	7.94	1,491	13.83	4.58
徳島県	1,501	24.52	8.92	1,439	14.74	5.32
香川県	1,519	23.80	8.01	1,489	14.77	5.29
愛媛県	1,562	23.72	8.42	1,531	13.97	4.79
高知県	1,600	23.43	8.11	1,555	14.65	4.95
福岡県	4,533	24.63	8.29	4,399	14.20	4.88
佐賀県	1,324	24.77	7.93	1,308	14.68	5.16
長崎県	1,466	24.54	7.62	1,433	14.44	5.06
熊本県	1,628	24.61	7.61	1,622	14.57	4.74
大分県	1,709	24.84	8.18	1,586	14.67	4.79
宮崎県	1,586	24.92	8.11	1,456	15.20	5.31
鹿児島県	1,669	24.40	8.33	1,604	14.64	5.14
沖縄県	1,631	26.03	8.77	1,583	15.22	5.55

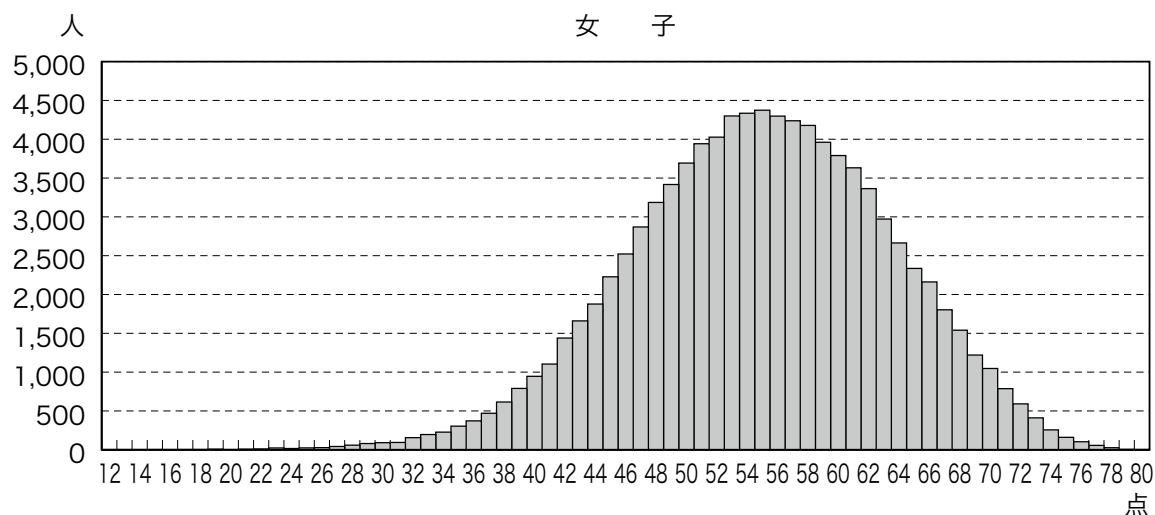
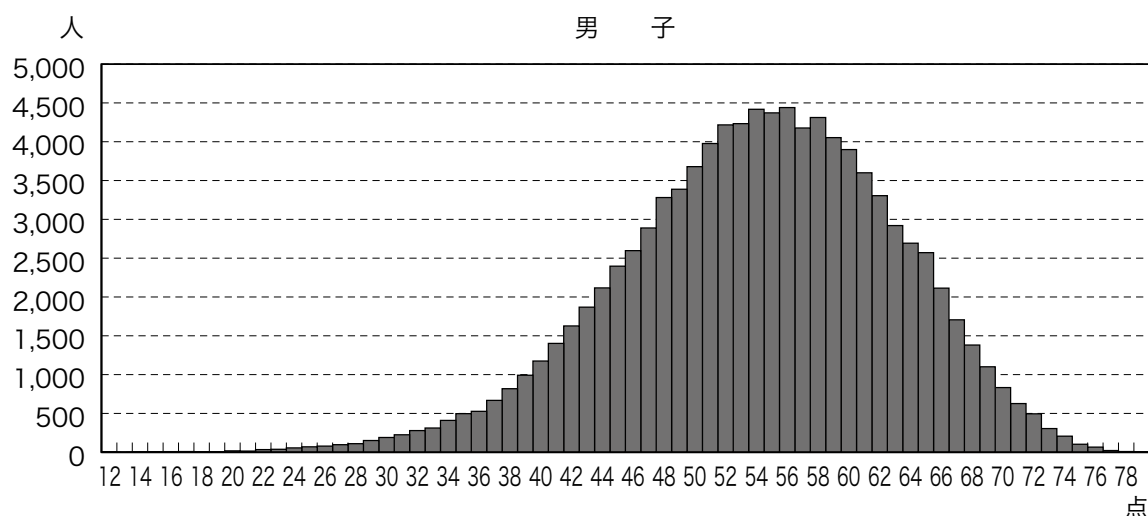
実技(体力合計点)

■ 国公立別

区分	男 子			女 子		
	標本数	平均値	標準偏差	標本数	平均値	標準偏差
国立	923	54.95	8.23	930	55.78	8.05
公立	96,498	54.07	8.86	93,136	54.85	8.48
私立	776	53.27	8.40	1,074	55.68	8.05
全国計	98,197	54.07	8.85	95,140	54.87	8.47

■ 地域の規模別

区分	男 子			女 子		
	標本数	平均値	標準偏差	標本数	平均値	標準偏差
大都市	28,090	53.57	8.84	27,224	54.05	8.46
中核市	12,124	54.25	8.85	11,726	54.85	8.42
その他の都市	47,011	54.27	8.84	45,594	55.19	8.46
町村	9,781	54.33	8.92	9,423	55.51	8.48
へき地	1,191	54.40	8.75	1,173	56.23	8.48



■ 都道府県別 [体力合計点]

都道府県	男 子			女 子		
	標本数	平均値	標準偏差	標本数	平均値	標準偏差
北海道	2,813	52.55	9.24	2,751	52.95	8.67
青森県	1,479	54.08	8.97	1,419	55.72	8.53
岩手県	1,546	54.25	8.83	1,497	56.14	8.30
宮城県	3,124	52.92	8.77	2,941	54.24	8.26
秋田県	1,297	56.31	8.91	1,256	58.19	8.70
山形県	1,333	53.63	8.84	1,332	55.32	7.97
福島県	1,612	52.52	9.18	1,584	54.45	8.35
茨城県	1,475	56.53	8.84	1,469	58.22	8.58
栃木県	1,371	53.79	8.78	1,353	56.11	8.58
群馬県	1,633	52.31	8.93	1,568	53.06	8.22
埼玉県	2,961	54.87	8.42	2,867	56.34	7.83
千葉県	2,623	55.84	8.60	2,677	56.97	8.39
東京都	3,270	54.10	8.46	3,133	54.52	8.09
神奈川県	5,414	52.86	8.88	5,276	52.52	8.31
新潟県	2,822	56.27	8.68	2,775	58.01	8.15
富山県	1,529	54.87	9.02	1,483	55.61	8.68
石川県	1,431	56.25	8.95	1,383	56.64	8.14
福井県	1,365	58.67	8.71	1,366	59.95	8.31
山梨県	1,373	53.13	8.57	1,274	54.63	8.16
長野県	1,425	53.65	8.67	1,411	55.11	8.23
岐阜県	1,446	54.93	8.87	1,473	55.16	8.04
静岡県	3,827	54.16	8.59	3,605	56.20	8.08
愛知県	3,335	52.53	8.83	2,996	53.18	8.53
三重県	1,558	52.95	8.74	1,407	53.29	8.53
滋賀県	1,506	53.60	8.93	1,444	52.97	8.21
京都府	2,700	53.58	8.96	2,593	53.52	8.30
大阪府	4,167	52.26	8.67	3,922	52.59	8.24
兵庫県	2,752	53.69	9.04	2,632	53.85	8.43
奈良県	1,424	54.81	8.79	1,368	55.14	8.43
和歌山県	1,375	54.57	8.99	1,326	55.10	8.52
鳥取県	1,263	55.08	8.40	1,261	56.33	7.65
島根県	1,412	55.20	8.20	1,397	55.77	8.14
岡山県	2,871	55.20	8.76	2,759	55.25	8.52
広島県	2,877	55.29	8.71	2,788	56.27	8.12
山口県	1,499	53.64	8.34	1,418	54.35	7.84
徳島県	1,432	53.07	9.37	1,371	53.94	8.97
香川県	1,478	54.77	8.65	1,440	55.50	8.49
愛媛県	1,512	53.84	9.11	1,492	54.57	8.51
高知県	1,499	53.42	9.02	1,487	54.23	8.44
福岡県	4,245	53.53	8.85	4,109	53.51	8.45
佐賀県	1,227	53.84	9.03	1,206	53.70	8.80
長崎県	1,437	54.22	8.15	1,387	54.96	8.33
熊本県	1,566	55.15	8.53	1,570	55.97	8.01
大分県	1,540	54.22	8.62	1,423	53.85	8.26
宮崎県	1,546	55.41	8.45	1,418	55.77	8.56
鹿児島県	1,575	52.96	8.74	1,529	54.65	8.20
沖縄県	1,533	53.53	8.59	1,500	53.55	8.76

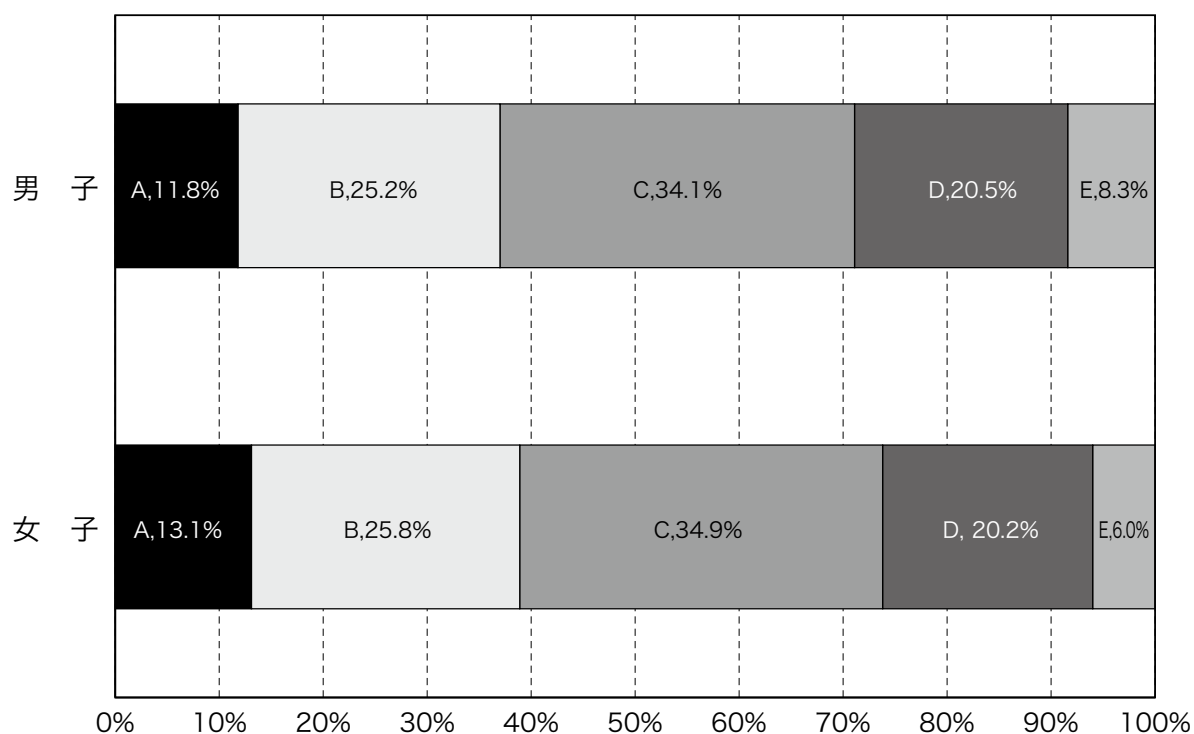
実技(総合評価)

■ 国公立別

区分	男 子					女 子				
	A	B	C	D	E	A	B	C	D	E
国立	13.1%	25.5%	36.1%	19.6%	5.7%	15.5%	27.1%	35.9%	18.3%	3.2%
公立	11.8%	25.2%	34.1%	20.5%	8.4%	13.1%	25.8%	34.9%	20.2%	6.0%
私立	8.9%	23.5%	37.0%	21.1%	9.5%	13.7%	29.6%	35.3%	17.0%	4.4%
全国計	11.8%	25.2%	34.1%	20.5%	8.3%	13.1%	25.8%	34.9%	20.2%	6.0%

■ 地域の規模別

区分	男 子					女 子				
	A	B	C	D	E	A	B	C	D	E
大都市	10.7%	23.8%	34.6%	22.0%	8.9%	11.1%	23.9%	35.8%	22.3%	6.9%
中核市	12.1%	26.1%	33.4%	20.4%	8.1%	13.0%	25.4%	35.3%	20.6%	5.7%
その他の都市	12.2%	25.6%	34.3%	19.8%	8.2%	14.0%	26.4%	34.6%	19.3%	5.6%
町村	12.2%	26.4%	33.1%	20.2%	8.1%	14.4%	28.2%	33.7%	18.2%	5.4%
へき地	11.4%	27.1%	33.9%	19.6%	8.0%	16.9%	30.6%	30.9%	16.1%	5.5%



■ 都道府県別 [総合評価]

都道府県	男子					女子				
	A	B	C	D	E	A	B	C	D	E
北海道	9.6%	21.8%	32.9%	23.4%	12.4%	9.2%	21.5%	35.3%	24.8%	9.2%
青森県	11.8%	24.8%	35.5%	18.3%	9.5%	15.4%	27.8%	34.9%	16.8%	5.2%
岩手県	11.9%	25.7%	35.2%	19.4%	7.8%	16.8%	28.1%	34.2%	16.8%	4.1%
宮城県	9.3%	22.1%	34.9%	23.6%	10.2%	10.9%	24.1%	36.6%	22.2%	6.2%
秋田県	18.6%	29.9%	29.7%	16.0%	5.8%	25.9%	31.6%	25.9%	12.5%	4.1%
山形県	10.7%	24.2%	34.5%	21.5%	9.1%	12.4%	29.8%	34.0%	19.1%	4.7%
福島県	8.3%	23.6%	32.6%	23.4%	12.1%	12.2%	25.3%	34.8%	21.3%	6.3%
茨城県	21.0%	26.1%	32.2%	15.1%	5.6%	25.3%	30.8%	29.3%	11.4%	3.3%
栃木県	10.3%	24.9%	36.5%	18.9%	9.5%	18.8%	25.6%	32.5%	18.3%	4.7%
群馬県	8.3%	21.4%	34.4%	24.2%	11.6%	8.2%	21.5%	37.4%	24.7%	8.2%
埼玉県	12.4%	27.2%	35.5%	18.2%	6.7%	14.3%	31.7%	34.4%	16.2%	3.3%
千葉県	15.6%	29.9%	32.7%	16.0%	5.9%	19.2%	30.2%	32.1%	14.5%	4.0%
東京都	10.1%	26.5%	35.1%	20.8%	7.6%	11.4%	24.7%	38.0%	20.9%	4.9%
神奈川県	9.3%	21.5%	35.6%	24.0%	9.6%	7.5%	20.3%	36.2%	27.0%	9.0%
新潟県	18.1%	29.5%	31.8%	15.0%	5.6%	23.3%	31.0%	31.0%	12.0%	2.7%
富山県	13.3%	28.4%	33.0%	17.0%	8.2%	16.3%	26.9%	32.6%	18.5%	5.7%
石川県	18.1%	29.5%	30.3%	16.8%	5.4%	17.9%	29.3%	33.0%	16.1%	3.8%
福井県	27.9%	30.7%	25.6%	12.4%	3.4%	30.4%	33.6%	26.1%	7.9%	2.0%
山梨県	9.0%	22.9%	36.0%	23.5%	8.7%	10.7%	26.4%	37.0%	19.6%	6.3%
長野県	10.1%	24.4%	35.1%	22.2%	8.2%	13.1%	26.5%	35.9%	19.7%	4.7%
岐阜県	14.5%	25.9%	34.6%	17.4%	7.5%	13.4%	25.1%	37.6%	19.3%	4.7%
静岡県	10.1%	26.8%	35.4%	20.3%	7.4%	15.8%	28.7%	35.3%	16.2%	3.9%
愛知県	8.7%	21.1%	35.5%	24.0%	10.7%	9.3%	22.8%	33.8%	25.5%	8.6%
三重県	8.0%	24.8%	35.6%	21.0%	10.7%	9.7%	22.5%	35.3%	24.4%	8.0%
滋賀県	11.0%	23.5%	34.9%	21.4%	9.2%	8.4%	20.9%	38.4%	23.5%	8.7%
京都府	11.3%	23.1%	34.7%	21.9%	9.0%	9.4%	23.2%	36.4%	23.8%	7.2%
大阪府	7.2%	21.4%	35.4%	25.1%	10.9%	7.3%	20.3%	37.9%	25.3%	9.2%
兵庫県	11.6%	23.7%	33.9%	21.6%	9.2%	10.4%	24.4%	35.1%	22.5%	7.6%
奈良県	12.8%	28.8%	31.5%	19.8%	7.2%	13.8%	25.7%	36.5%	18.3%	5.7%
和歌山県	12.6%	26.8%	32.9%	20.2%	7.5%	13.8%	26.2%	33.5%	21.3%	5.2%
鳥取県	12.4%	28.1%	36.0%	17.3%	6.2%	14.8%	29.7%	37.3%	15.1%	3.3%
島根県	13.2%	27.6%	37.0%	16.6%	5.6%	14.5%	28.9%	34.4%	17.3%	5.0%
岡山県	16.1%	26.3%	32.5%	18.3%	6.8%	14.9%	25.7%	35.8%	18.2%	5.4%
広島県	15.2%	27.0%	33.9%	17.2%	6.7%	15.7%	28.1%	35.7%	17.3%	3.2%
山口県	9.2%	23.5%	37.5%	21.9%	7.9%	9.9%	24.8%	37.7%	22.4%	5.3%
徳島県	10.0%	25.0%	31.8%	21.3%	11.9%	11.4%	24.1%	33.8%	22.5%	8.2%
香川県	13.1%	27.3%	34.5%	18.0%	7.2%	14.2%	28.4%	32.8%	19.7%	4.8%
愛媛県	12.1%	25.5%	31.3%	21.6%	9.5%	11.6%	27.2%	33.3%	20.9%	7.0%
高知県	9.4%	26.9%	31.8%	22.5%	9.3%	10.8%	26.0%	34.8%	21.5%	7.0%
福岡県	10.4%	24.5%	33.5%	22.6%	8.9%	9.7%	23.7%	34.2%	24.7%	7.6%
佐賀県	11.3%	25.3%	33.5%	21.4%	8.4%	11.0%	24.0%	33.5%	23.0%	8.5%
長崎県	9.5%	26.7%	36.9%	20.5%	6.4%	12.8%	26.5%	35.8%	19.5%	5.3%
熊本県	13.3%	29.8%	33.0%	17.0%	7.0%	13.9%	30.4%	34.5%	16.8%	4.3%
大分県	11.1%	26.4%	34.0%	21.8%	6.8%	10.0%	24.2%	36.1%	22.8%	6.9%
宮崎県	14.6%	27.5%	33.2%	19.3%	5.3%	15.7%	27.4%	34.1%	18.2%	4.6%
鹿児島県	8.5%	23.3%	35.4%	22.5%	10.2%	11.5%	25.0%	37.7%	20.4%	5.4%
沖縄県	9.4%	24.3%	34.9%	23.4%	8.1%	10.5%	21.8%	36.0%	22.8%	8.9%