



第58次南極地域観測における輸送協力について

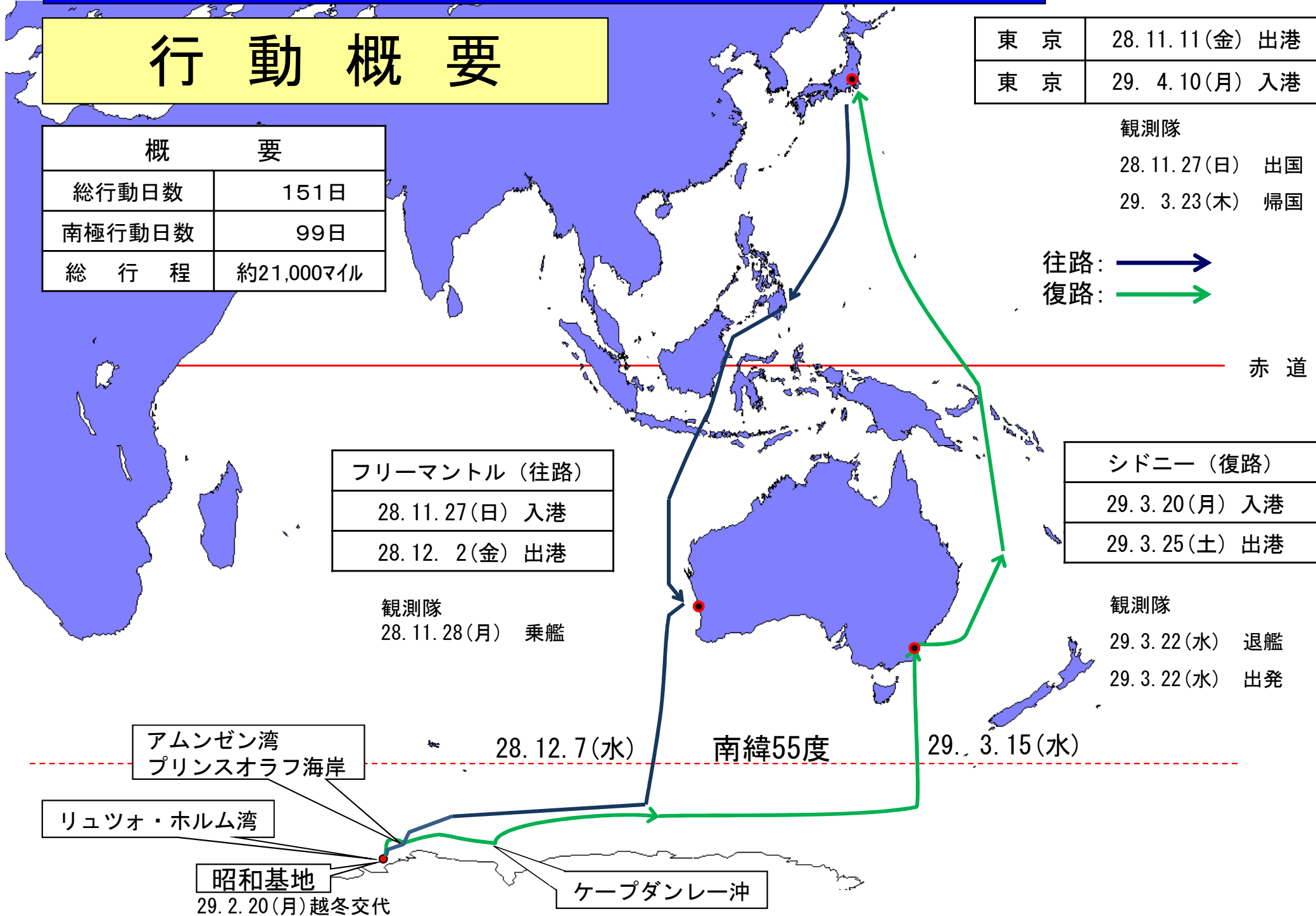
行動概要

概要	
総行動日数	151日
南極行動日数	99日
総行程	約21,000マイル

東京	28. 11. 11(金) 出港
東京	29. 4. 10(月) 入港

観測隊
28. 11. 27(日) 出国
29. 3. 23(木) 帰国

往路: 
復路: 



フリーマントル (往路)	
28. 11. 27(日)	入港
28. 12. 2(金)	出港

シドニー (復路)	
29. 3. 20(月)	入港
29. 3. 25(土)	出港

観測隊
28. 11. 28(月) 乗艦

観測隊
29. 3. 22(水) 退艦
29. 3. 22(水) 出発

アムンゼン湾
プリンスオラフ海岸

リュツォ・ホルム湾

昭和基地
29. 2. 20(月) 越冬交代

ケープダンレー沖

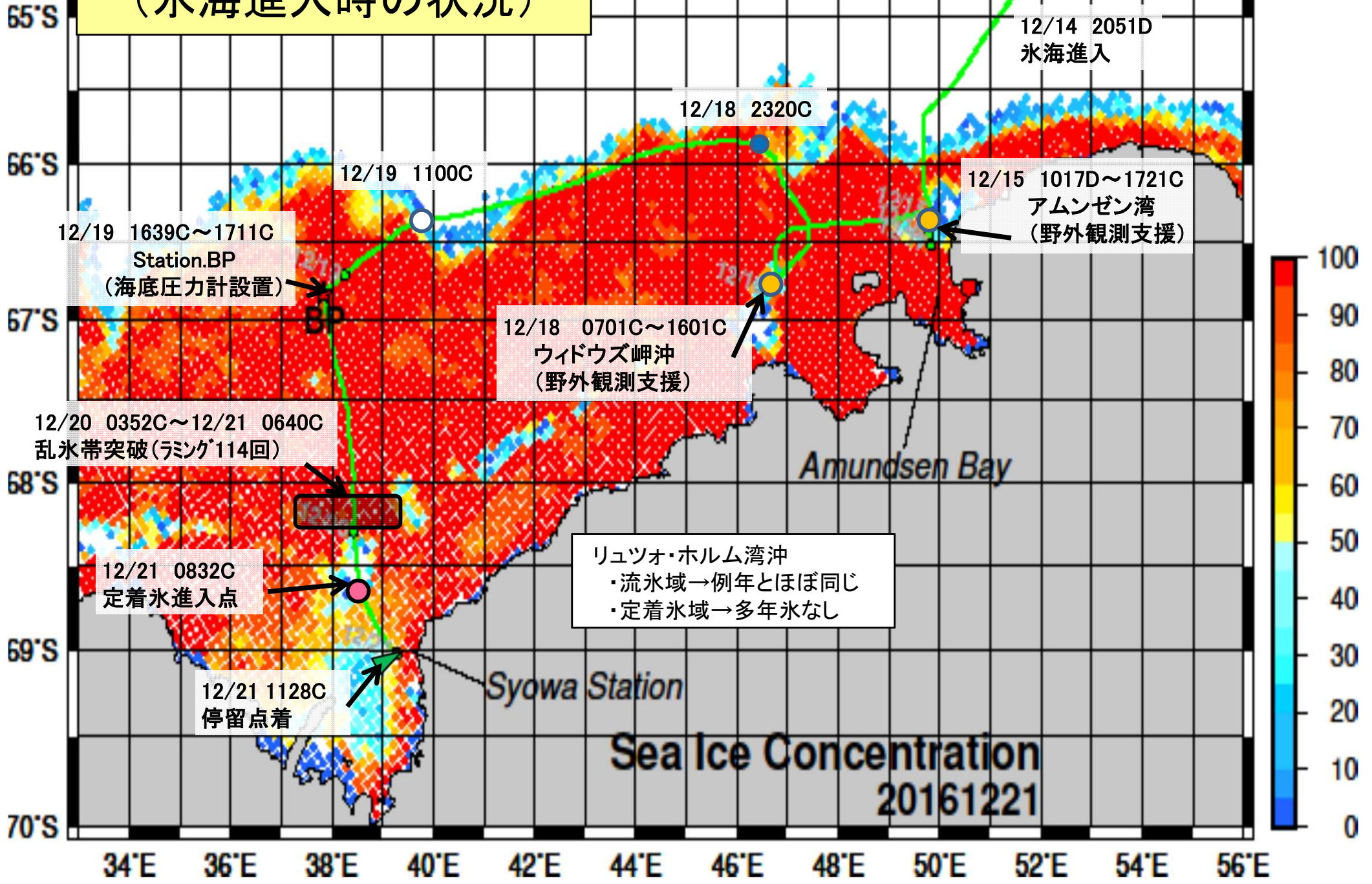
28. 12. 7(水)

南緯55度

29. 3. 15(水)

赤道

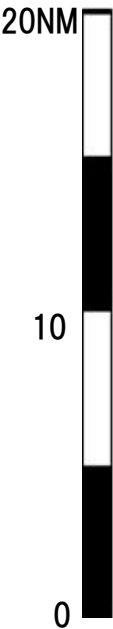
氷海航行実績 (氷海進入時の状況)



昭和基地沖の氷状(1/2)

流氷域

定着氷縁



氷状の比較				
回次	1年氷帯		多年氷帯	
	氷厚(m)	積雪(m)	氷厚(m)	積雪(m)
56	2.0~3.0	0.3~0.5	4.5~5.5	1.0~1.2
57	0.8~1.5	0.1~0.7	4.0~5.5	0.3~0.8
58	1.0~1.2	0.3~0.5	—	—

1年氷帯

接岸			
回次	月日 (出国からの日数)	氷厚(m)	積雪(m)
56	1. 12(63日目)	2.0~3.5	0.3~0.5
57	1. 4(50日目)	2.5~4.0	0.3~0.9
58	12. 28(48日目)	2.7~5.5	0.3~1.4

定着氷進入から接岸までの所要時間			
回次	1年氷帯	多年氷帯	計
56	7日間	16日間	23日
57	16時間	9日間	10日
58	7時間 (43NM)	—	7時間 (43NM)

約7マイル

昭和基地

優先物資空輸(停留)
12. 23~27(5日間)

昭和基地沖の氷状(2/2)

接岸直後(28. 12. 29)



離岸直前(29. 2. 13)



物資等の輸送実績

種 類		輸送方法	重量(トン)	小計(トン)	総計(トン)
輸送物資	物 資	氷 上	301.583	415.041	1,030.891
		空 輸	113.458		
	燃 料	パイプ	473.059	615.850	
		氷 上	18.084		
		空 輸	124.707		
野外観測支援		S16	5.049	12.272	
		アムンゼン湾等	7.223		
持ち帰り物資		氷 上	247.588	367.406	
		空 輸	119.818		



(燃料のパイプ輸送)



(夜間の氷上輸送)



(空 輸)

輸送及び支援作業実績

回次	輸送量			持ち帰り 輸送	基地設営 支援派出 人員 (人日)	野外観測支援		
	計画	実施	%			派出日数	地点 (延べ)	輸送人員 (延べ)
51	1132.9 (484.5)	1132.9 (484.5)	100 (100)	280.5	295	19	65	276
52	1313.6 (526.0)	1313.6 (526.0)	100 (100)	445.6	386.5	24	104	305
53	1250.4 (526.0)	817.5 (290.8)	65.4 (55.3)	235.9	116	3	14	51
54	1084.3 (526.0)	677.7 (407.2)	62.5 (77.4)	97.5	0	1	1	3
55	1159.7 (566.7)	1159.7 (566.7)	100 (100)	499.5	473	-	-	-
56	1037.2 (645.2)	1037.2 (645.2)	100 (100)	410.3	360.5	-	-	-
57	1064.8 (662.0)	1036.9 (632.2)	97.4 (95.5)	352.3	495.5	20	94	240
58	1030.9 (615.9)	1030.9 (615.9)	100 (100)	367.4	507	32	66	381

()は燃料(内数)