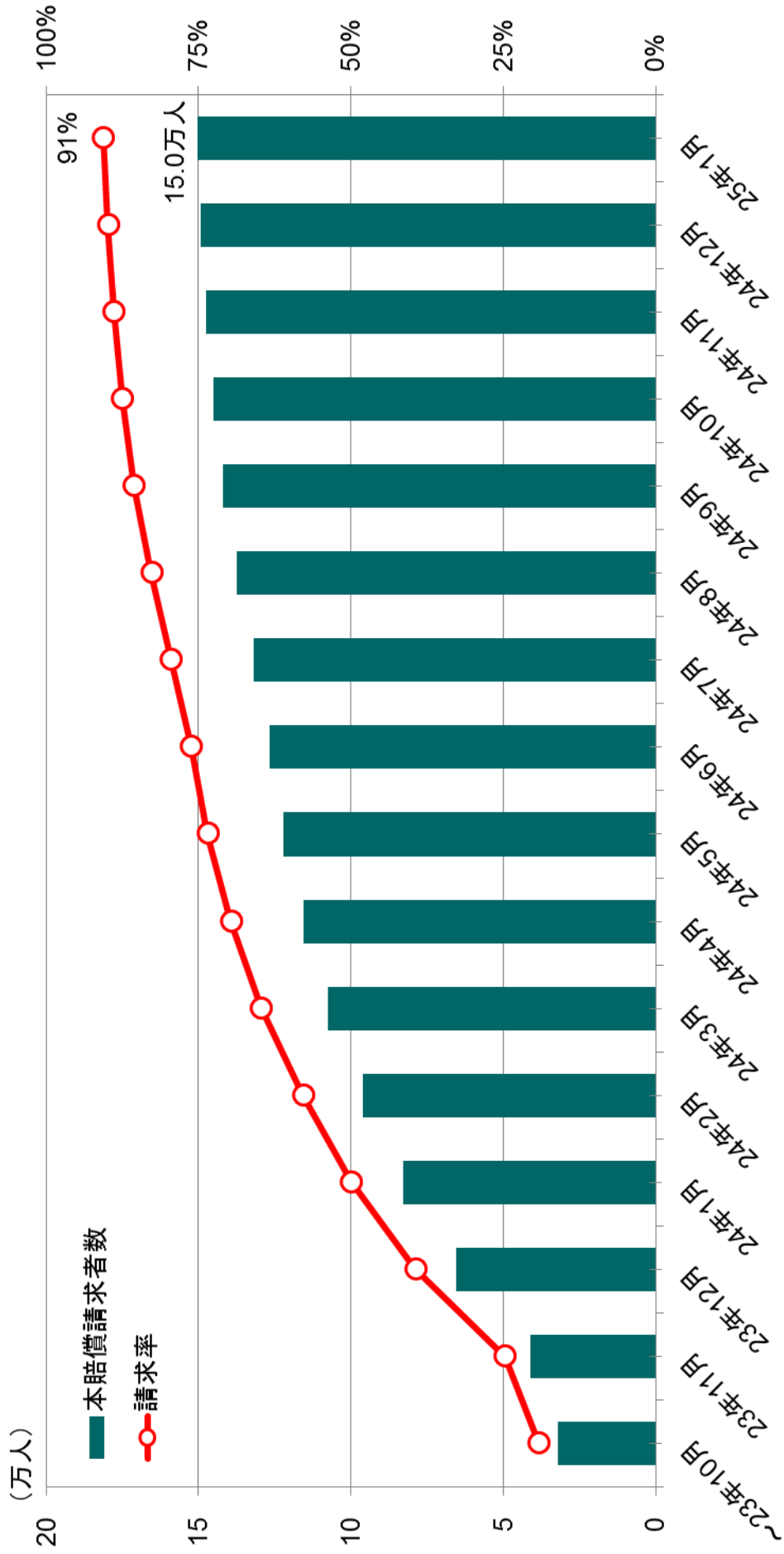


⑫個人からの請求（その1）請求者推移〔自主的避難除く〕

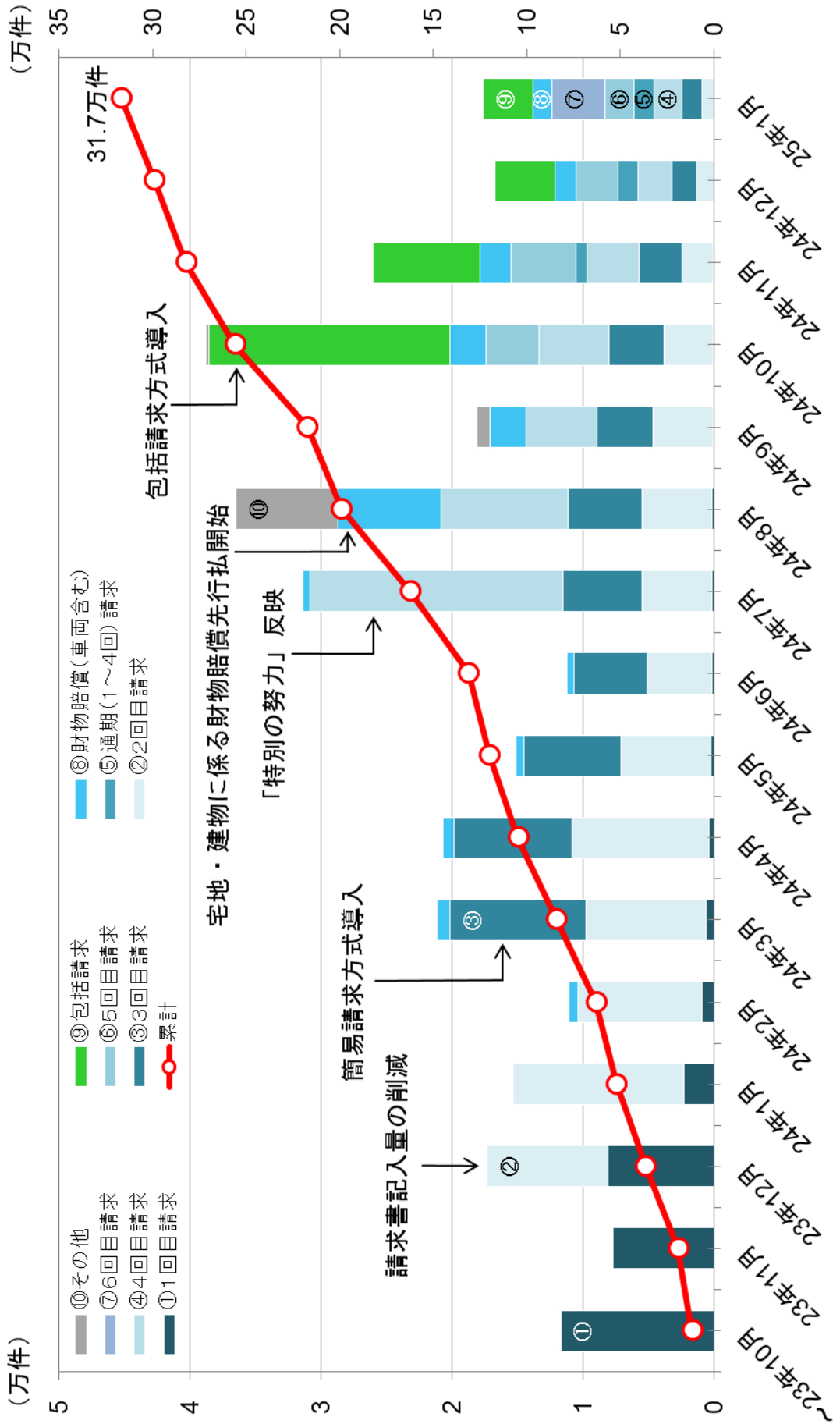
■個人からの請求について、仮払補償金をお支払した方（約16.6万人）のうち、約15万人から本賠償の請求書を受領している。（請求率約91%）



〔注〕1. 請求率とは、仮払補償金をお支払いした方々に対する、本賠償をご請求された方々の割合。

⑬個人からの請求（その2）請求書受領状況〔自主的避難除く〕

■個人からの請求について、累計約32万件の請求書を受領している。



⑭個人からの請求（その3）請求書受領状況〔自主的避難〕

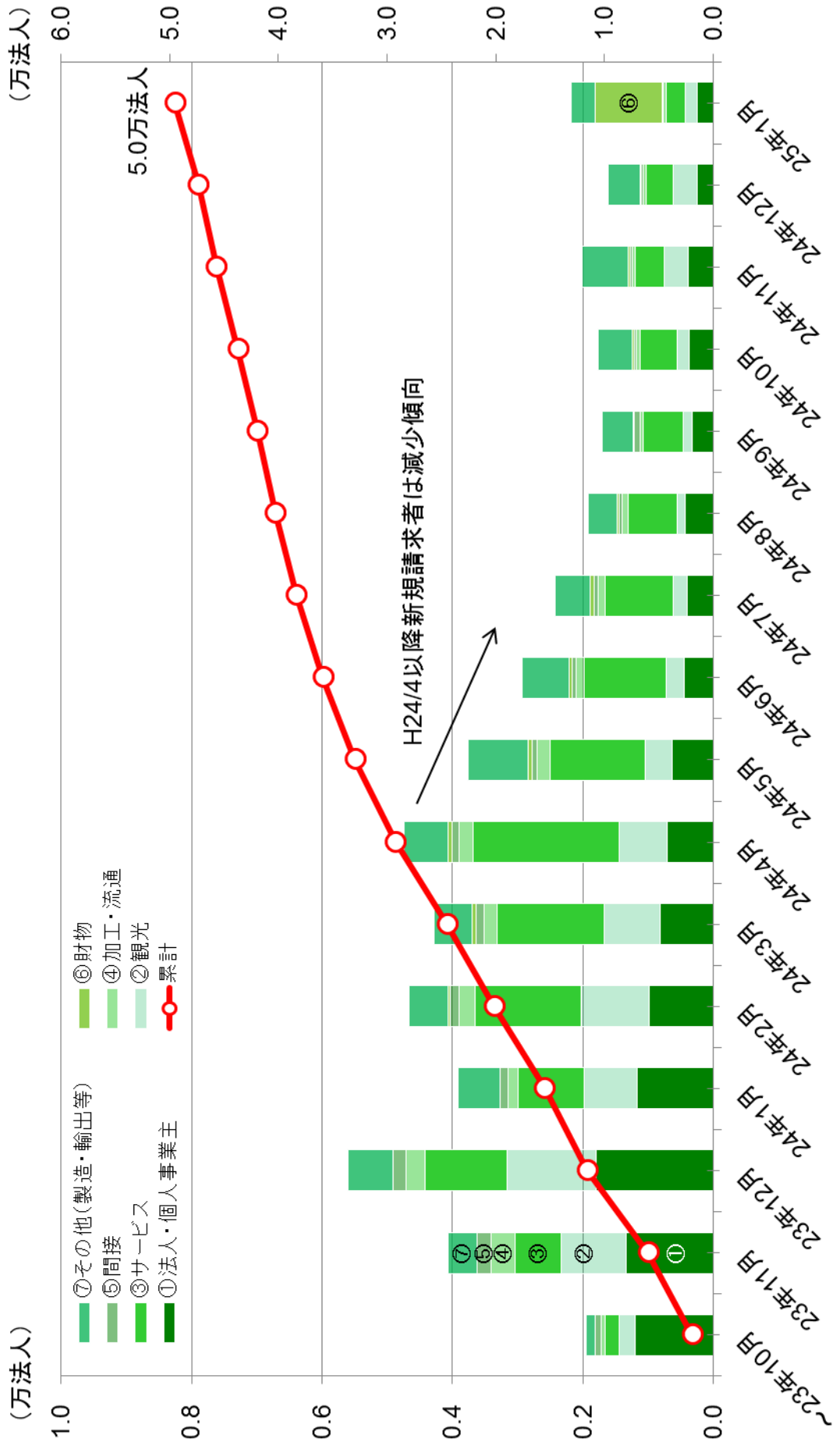
■平成23年3月11日時点で、対象区域の市町村に住民登録されていた方々に、名前や住所などを事前印字した請求書類を送付し、約117万件の請求書を受領している。

	損害期間	受付開始	受付件数	支払件数
第1期	23. 3~12	24. 3	62万件	62万件 (受付比100%)
第2期	24. 1~ 8	24.12	55万件	37万件 (受付比69%)



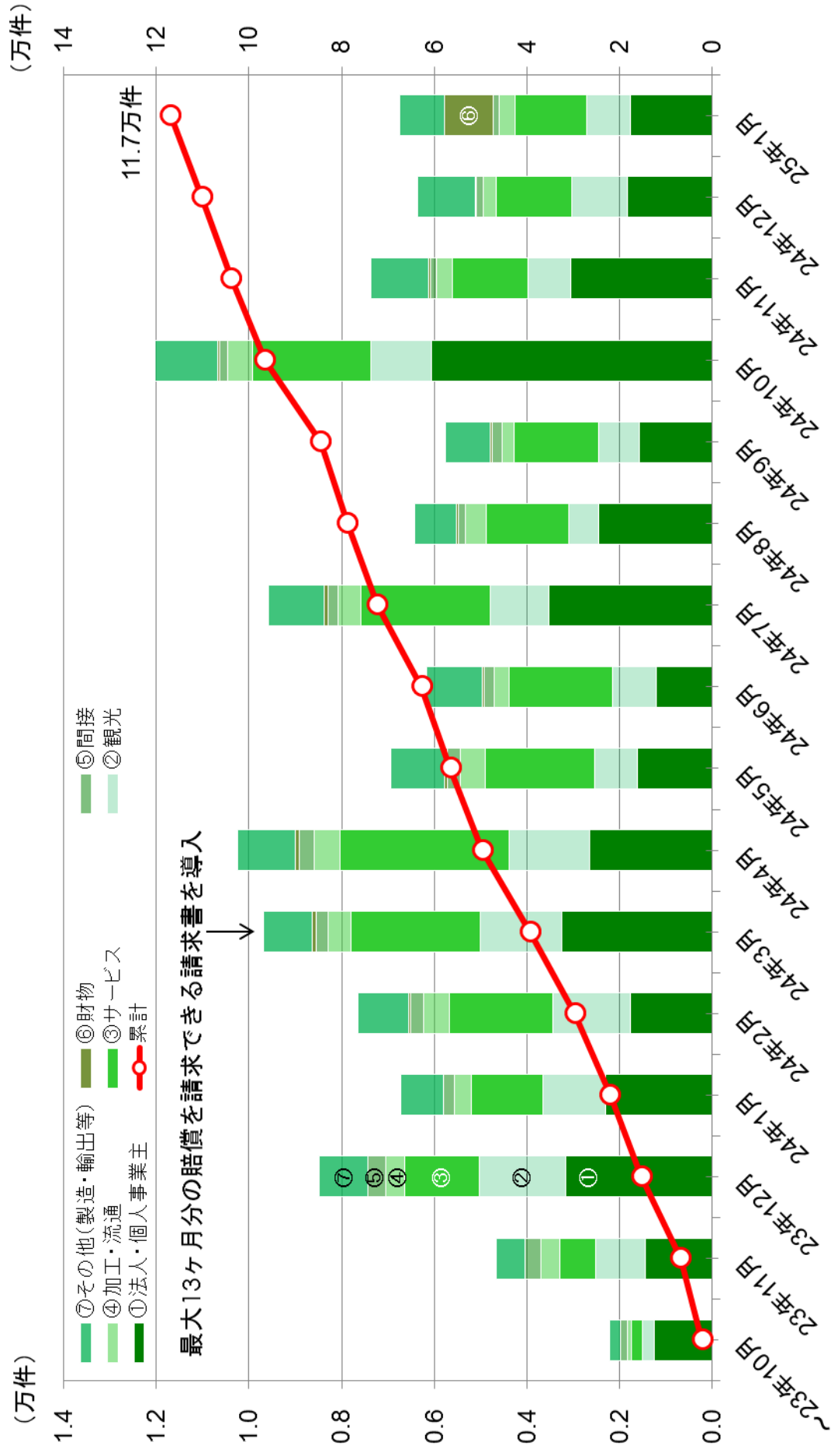
⑮法人からの請求（その1）請求者推移〔農業・漁業除く〕

■法人・個人事業主の請求について、約5万法人から本賠償の請求書を受領している。



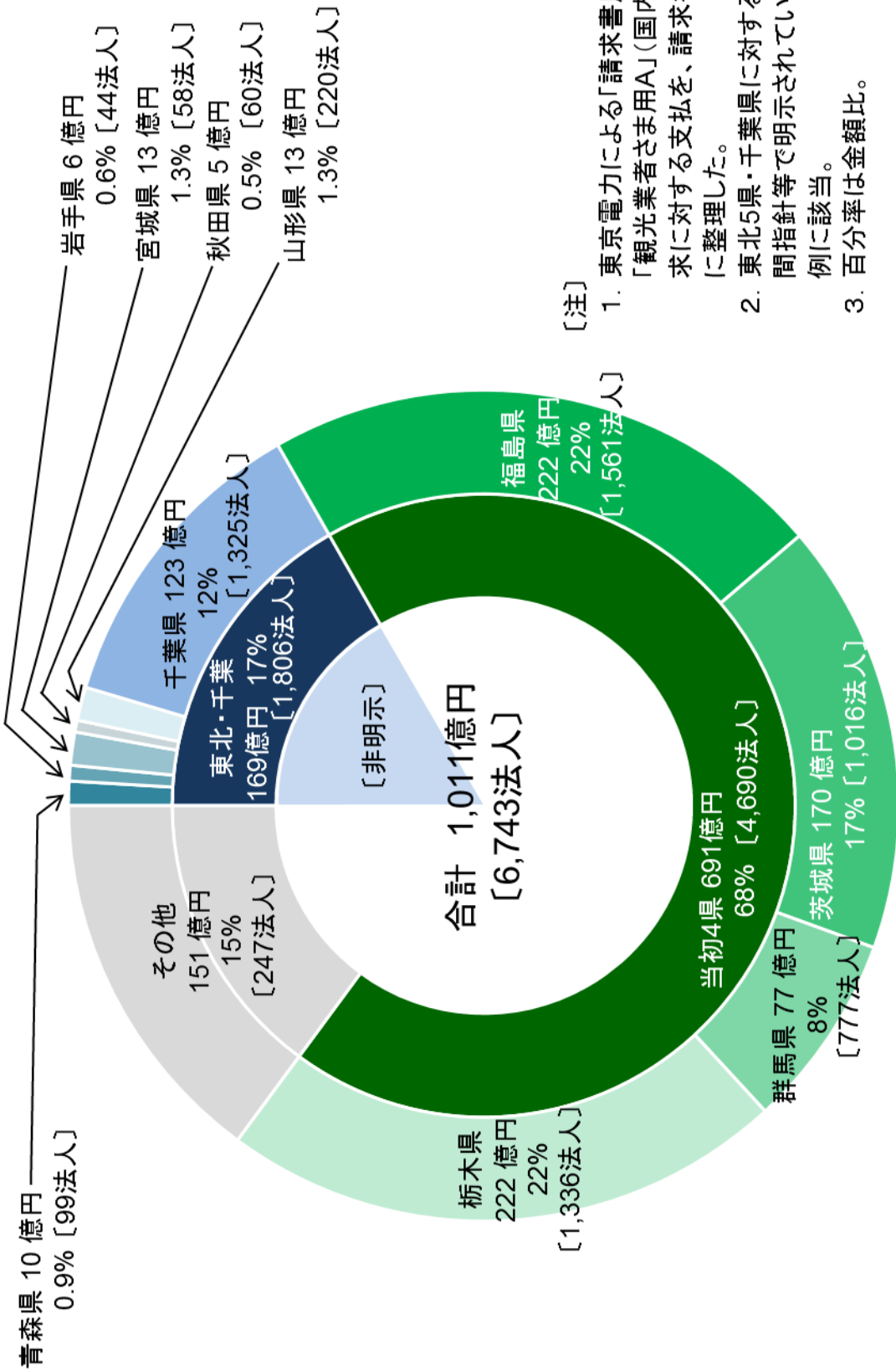
⑯法人からの請求（その2）請求書受領状況〔農業・漁業除く〕

■法人の請求書について、累計約12万件の請求書を受領している。



⑰国内観光（地域別・中間指針等で明示されていない賠償事例を含む）

■国内観光に関する賠償に占める「中間指針等で明示されていない賠償」の割合は17%となっている。



〔注〕

1. 東京電力による「請求書用紙」の内、「観光業者さま用A」(国内)による請求に対する支払を、請求者の所在別に整理した。
2. 東北5県・千葉県に対する支払は、中間指針等で明示されていない賠償事例に該当。
3. 百分率は金額比。