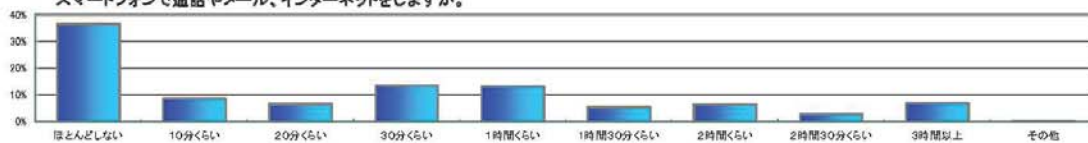


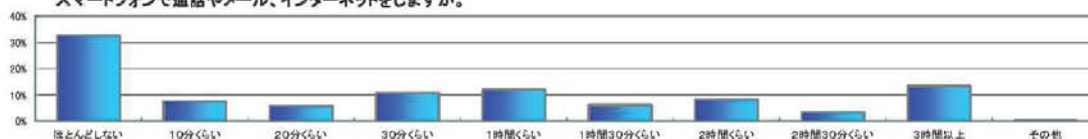
1) 学校の授業がある月曜日から金曜日に、1日当たりどれくらいの時間、携帯電話やスマートフォンで通話やメール、インターネットをしますか。



選択肢	1 ほとんどしない	2 10分くらい	3 20分くらい	4 30分くらい	5 1時間くらい	6 1時間30分くらい	7 2時間くらい	8 2時間30分くらい	9 3時間以上	その他
全国	-	-	-	-	-	-	-	-	-	-
県	36.5	8.6	6.6	13.5	13.1	5.4	6.5	2.8	6.9	0.2

「ほとんどしない」割合が最も高い。「1時間くらい」以上の割合が34.7%、「2時間以上」の割合は16.2%となっている。

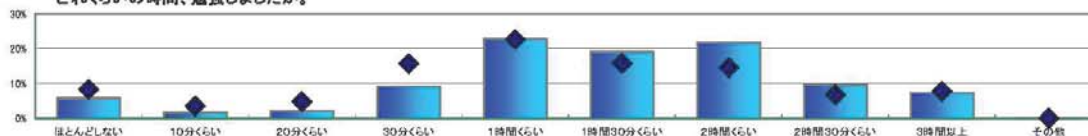
2) 土曜日や日曜日など学校が休みの日に、1日当たりどれくらいの時間、携帯電話やスマートフォンで通話やメール、インターネットをしますか。



選択肢	1 ほとんどしない	2 10分くらい	3 20分くらい	4 30分くらい	5 1時間くらい	6 1時間30分くらい	7 2時間くらい	8 2時間30分くらい	9 3時間以上	その他
全国	-	-	-	-	-	-	-	-	-	-
県	32.6	7.5	5.8	10.8	12.0	6.2	8.2	3.4	13.4	0.2

「ほとんどしない」割合が最も高い。一方、「2時間以上」の生徒が25.0%いる。

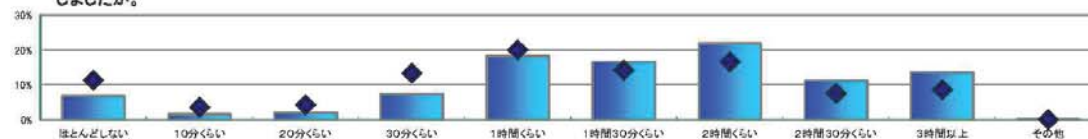
3) 学校の授業がある月曜日から金曜日に、あなたは、学校の授業時間以外に、1日どれくらいの時間、勉強しましたか。



選択肢	1 ほとんどしない	2 10分くらい	3 20分くらい	4 30分くらい	5 1時間くらい	6 1時間30分くらい	7 2時間くらい	8 2時間30分くらい	9 3時間以上	その他
全国	8.3	3.5	4.8	15.7	22.6	15.8	14.6	6.8	7.8	0.1
県	5.9	1.8	2.2	9.1	22.8	19.2	21.8	9.6	7.4	0.2

全国、県ともに「1時間くらい」の割合が最も高い。全国と比べ、県では「2時間くらい」以上の割合が38.8%と9.6ポイント高い。

4) 土曜日や日曜日など学校が休みの日に、あなたは、1日どれくらいの時間、勉強しましたか。

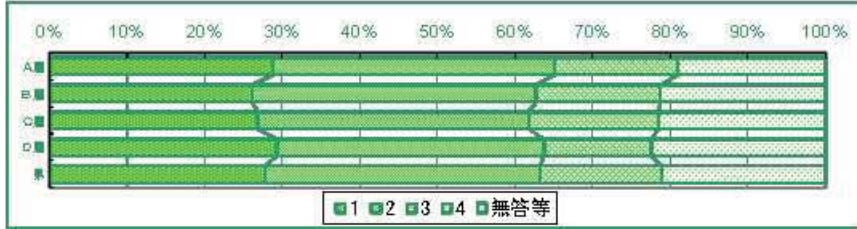


選択肢	1 ほとんどしない	2 10分くらい	3 20分くらい	4 30分くらい	5 1時間くらい	6 1時間30分くらい	7 2時間くらい	8 2時間30分くらい	9 3時間以上	その他
全国	11.4	3.6	4.3	13.4	20.1	14.2	16.7	7.6	8.6	0.1
県	6.9	1.7	2.1	7.5	18.3	16.7	21.9	11.2	13.6	0.2

全国は「1時間くらい」、県は「2時間くらい」の割合が最も高い。全国と比べ、県では「2時間くらい」以上の割合が46.7%と13.8ポイント高い。

1) 朝は自分で起きていますか。

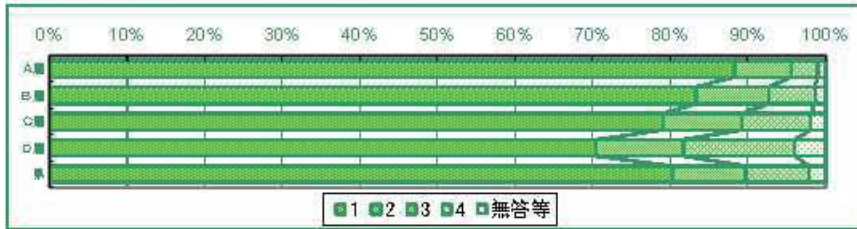
	1 いつも起きている	2 だいたい	3 まちまち	4 ほとんど起こしてもら う	無答等
A層	28.8	36.2	16.0	19.0	0.0
B層	26.1	36.6	16.0	21.3	0.0
C層	26.8	34.9	16.8	21.5	0.0
D層	29.3	34.4	13.8	22.4	0.0
県	27.8	35.5	15.6	21.1	0.0



・「自分で起きている」と答えた割合はA層が65%で最も高い。
 ・「ほとんど起こしてもらおう」と答えた割合は、D層がA層より1.3ポイント高い。

2) 朝食は毎日食べていますか。

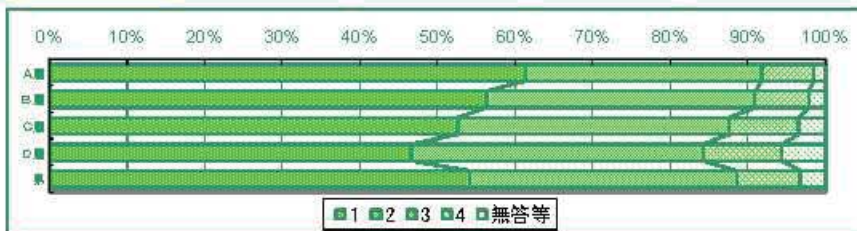
	1 毎日しっかり食べてい る	2 毎日何か口に入れる ていど	3 食べたり食べなかつ たり	4 ほとんど食べない	無答等
A層	88.2	7.3	3.5	1.0	0.0
B層	83.3	9.4	5.9	1.4	0.0
C層	79.1	10.1	8.9	1.9	0.0
D層	70.4	11.3	14.3	4.0	0.0
県	80.2	9.5	8.2	2.1	0.0



・A層に近づくほど「毎日しっかり食べている」と答えた割合が高くなっている。
 ・「ほとんど食べない」と答えた割合は、D層がA層より3ポイント高い。

3) 学校に持っていくものは、前日のうちにたしかめていますか。

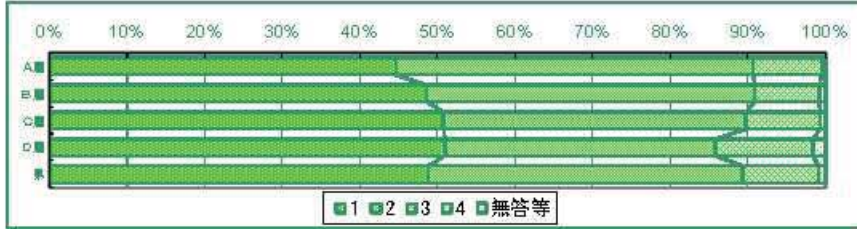
	1 かならずたしかめる	2 だいたい	3 その日の朝たしかめ る	4 ほとんどたしかめない	無答等
A層	61.3	30.5	6.7	1.6	0.0
B層	56.3	34.6	7.0	2.1	0.0
C層	52.5	35.0	9.0	3.5	0.0
D層	46.6	37.6	10.2	5.5	0.0
県	51.1	34.4	8.2	3.2	0.0



・A層に近づくほど「かならずたしかめる」と答えた割合が高くなっている。
 ・「その日の朝たしかめる」「ほとんどたしかめない」と答えた割合はD層が高く、15.7%となっている。

4) 近所の人に出会ったときは、あいさつをしていますか。

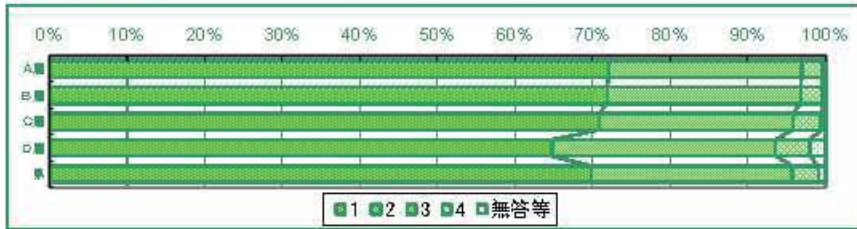
	1 いつも自分からする	2 だいたい自分からする	3 されたらする	4 気づかないふりをしてしまう	無答等
A層	44.6	46.1	8.9	0.4	0.0
B層	48.5	42.4	8.3	0.8	0.0
C層	50.8	39.0	9.6	0.7	0.0
D層	50.9	34.8	12.6	1.6	0.0
県	48.8	40.5	9.8	0.9	0.0



・「いつも自分からする」と答えた割合は、D層が最も高く、A層との差が6.3ポイントある。
 ・「気づかないふりをしてしまう」と答えた割合もD層が最も多く、A層との差が1.2ポイントある。

5) 公共の場所や乗り物の中では、人にめいわくをかけないように気をつけていますか。

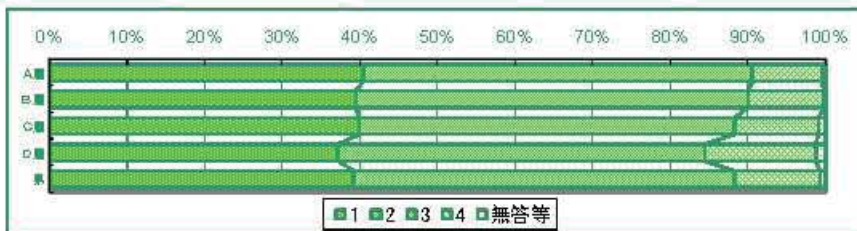
	1 いつも気をつけている	2 だいたい	3 めいわくをにかけている かもしれない	4 気にしたことがない	無答等
A層	72.1	24.8	2.5	0.5	0.0
B層	71.8	25.0	2.7	0.5	0.0
C層	70.8	25.0	3.6	0.6	0.0
D層	64.8	28.8	4.4	2.0	0.0
県	69.8	25.9	3.3	0.9	0.0



・「いつも気をつけている」と答えた割合は、A層が最も多くD層と7.3ポイントの差がある。

6) 学校のきそくや、クラスで話し合っで決めたことを、守っていますか。

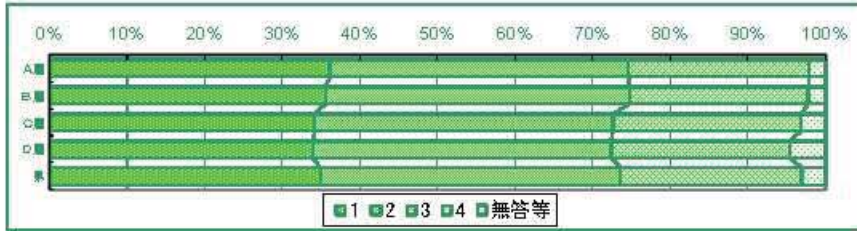
	1 いつも守っている	2 だいたい	3 守ったり守らなかったり	4 気にしていない	無答等
A層	40.4	50.2	8.9	0.4	0.0
B層	39.4	50.6	9.7	0.2	0.0
C層	39.9	40.4	10.8	0.8	0.1
D層	37.1	47.3	14.3	1.3	0.0
県	39.2	49.1	11.0	0.7	0.0



・「いつも守っている」「だいたい」の割合はA層が90.6%で最も高い。
 ・「守ったり守らなかったり」「気にしていない」と答えた割合はD層が高く、A層との差が6.3ポイントある。

7) 小さい子や、お年寄りがこまっているときは、まよわず手助けしていますか。

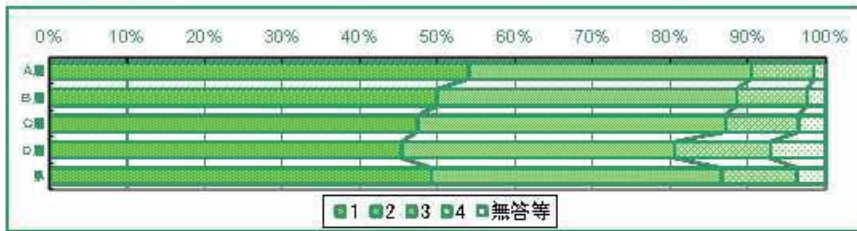
	1 だいたいしている	2 ときどき	3 なかなか行動できない	4 見すごす・気にしていない	無答等
A層	36.1	38.5	23.3	1.9	0.1
B層	35.6	39.2	23.1	2.2	0.0
C層	34.2	38.4	24.2	3.1	0.1
D層	33.9	38.5	23.0	4.5	0.1
県	34.9	38.7	23.4	2.9	0.1



・A層に近づくほど「だいたいしている」と答えた割合が高くなっている。
 ・「見すごす・気にしていない」と答えた割合は、D層がA層より2.6ポイント高い。

8) ニュースなどで、戦争や災害、貧しさで苦しんでいる人々を見ると、心が痛みますが。

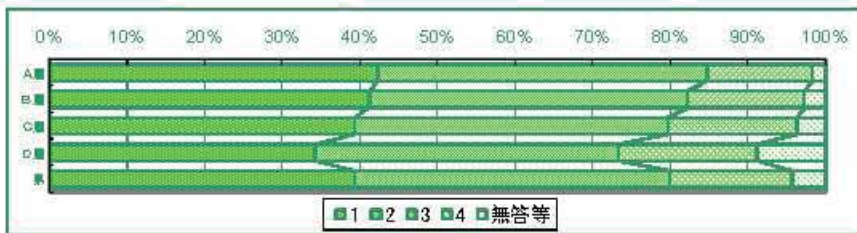
	1 とても痛む	2 ときどき	3 あまり実感がわかない	4 ほとんど関心がない	無答等
A層	54.0	36.4	8.1	1.5	0.0
B層	50.0	38.6	9.2	2.3	0.0
C層	47.5	39.7	9.4	3.5	0.0
D層	45.4	35.2	12.3	7.1	0.0
県	49.2	37.5	9.8	3.6	0.0



・A層に近づくほど「とても痛む」と答えた割合が高くなっている。
 ・「ほとんど関心がない」と答えた割合は、D層がA層より5.6ポイント高い。

9) お祭りやボランティア活動など、地域の行事に参加していますか。

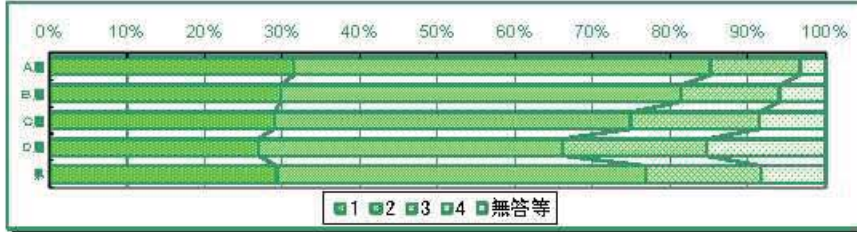
	1 よく参加する	2 ときどき	3 ほとんど参加しない	4 一度もない	無答等
A層	42.3	42.4	13.5	1.7	0.0
B層	41.2	41.0	15.1	2.7	0.0
C層	39.3	40.4	16.6	3.7	0.0
D層	34.2	39.1	17.8	8.9	0.0
県	39.2	40.7	15.8	4.3	0.0



・A層に近づくほど「よく参加する」「ときどき」と答えた割合が高くなっている。
 ・「一度もない」と答えた割合は、D層がA層より7.2ポイント高い。

10) 毎日、同じくらいの時刻に起きていますか。

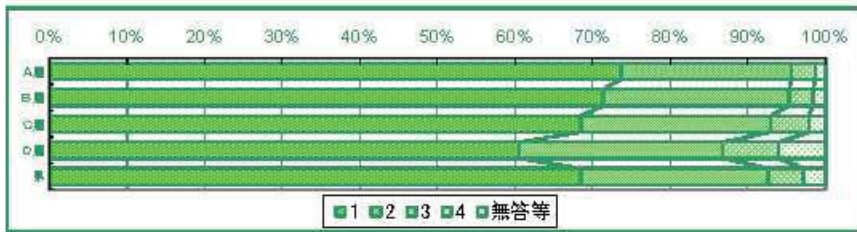
	1 いつもそうしている	2 だいたい	3 あまり	4 まったくばらばら	無答等
A層	31.5	53.8	11.5	3.3	0.0
B層	29.8	51.5	12.7	5.9	0.0
C層	29.0	45.9	16.6	8.4	0.0
D層	26.8	39.3	18.5	15.4	0.0
県	29.3	47.6	14.8	8.3	0.0



・A層に近づくほど「いつもそうしている」「だいたい」と答えた割合が高くなっている。
 ・「まったくばらばら」と答えた割合は、D層がA層より12.1ポイント高い。

11) 勉強やスポーツ、習い事、しゅみなどで、今ががんばっていることがありますか。

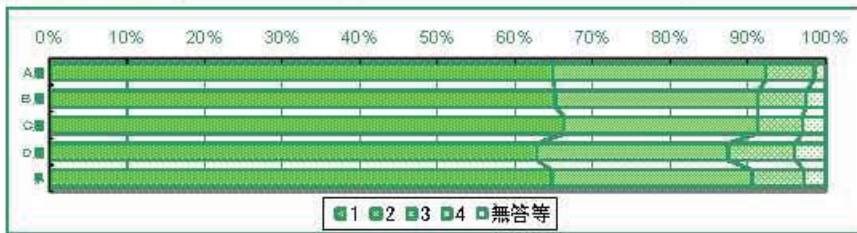
	1 とてもがんばっていることがある	2 いちおうある	3 思いつかない	4 まったくない	無答等
A層	73.6	22.0	3.0	1.3	0.1
B層	71.4	23.9	3.1	1.6	0.0
C層	68.5	24.5	4.9	2.2	0.0
D層	60.6	26.2	7.1	6.0	0.1
県	68.4	24.2	4.5	2.8	0.1



・A層に近づくほど「とてもがんばっていることがある」と答えた割合が高くなっている。
 ・「思いつかない」「まったくない」と答えた割合はD層がA層より8.8ポイント高い。

12) 将来、あんな人になりたい、こんな事がしたい、こんな仕事につきたいという、夢や目標がありますか。

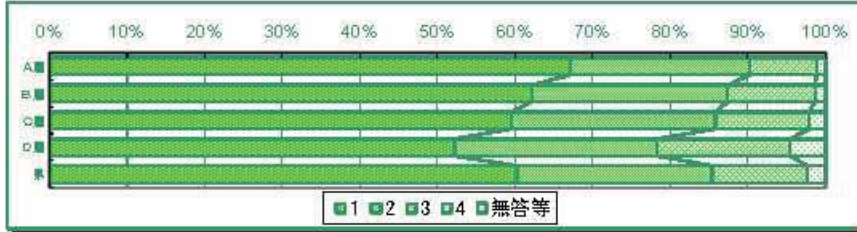
	1 はっきりした目標がある	2 いちおうある	3 思いつかない	4 まったくない	無答等
A層	64.8	27.5	6.2	1.4	0.0
B層	65.2	26.1	6.1	2.5	0.0
C層	66.3	24.9	5.8	2.9	0.1
D層	62.7	24.7	8.6	3.9	0.0
県	64.8	25.8	6.7	2.7	0.1



・「はっきりした目標がある」と答えた割合は、A層からD層の間に大きな差はない。

19) 勉強や運動、クラブ、習い事、しゅみなどで、自分なりに自信をもっていることがありますか。

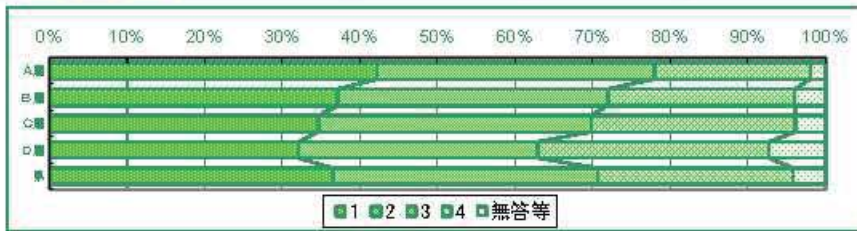
	1	2	3	4	無答等
	ある	自分なりにあると思う	分からない	ひとつもない	
A層	67.1	23.2	8.6	1.1	0.0
B層	62.1	25.3	11.2	1.4	0.0
C層	59.1	26.4	12.1	2.1	0.0
D層	52.1	26.1	17.3	4.5	0.1
県	60.2	25.2	12.3	2.3	0.0



・「ある」と答えた割合はA層がもっとも高く、D層と15ポイントの差がある。
 ・「ひとつもない」と答えた割合は、D層がA層より3.4ポイント高い。

20) 自分には、いいところがあると思いますか。(思いやり、明るさ、まとめる力、ひょうきんさ、責任感、努力、など)

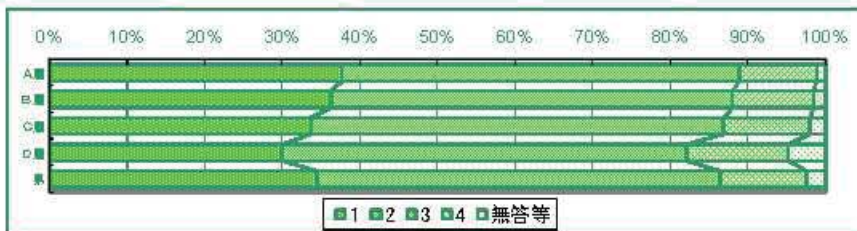
	1	2	3	4	無答等
	ある	自分なりにあると思う	分からない	ひとつもない	
A層	42.2	35.8	20.2	1.8	0.0
B層	37.2	34.8	24.1	3.9	0.0
C層	34.7	35.1	26.3	3.8	0.1
D層	12.1	30.8	29.9	7.1	0.1
県	36.5	34.1	25.1	4.2	0.1



・A層に近づくほど「ある」と答えた割合が高くなっている。
 ・「ひとつもない」と答えた割合は、D層がA層より5.3ポイント高い。

23) 話し合いをしているときや、友だちの相談にのっているときは、相手の話を最後まで聞いてから発言するよう、気をつけていますか。

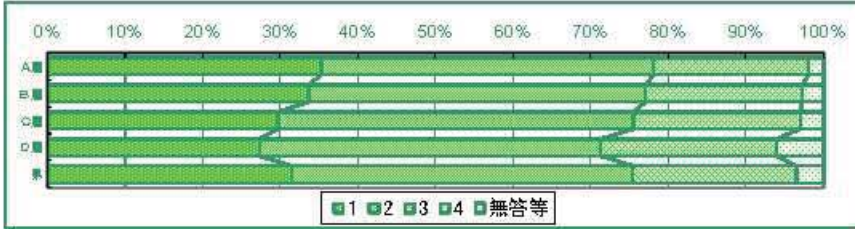
	1	2	3	4	無答等
	いつも気をつけている	だいたい	口をはさんでしまうことが多い	あまり気にしたことがない	
A層	37.7	51.2	9.9	1.2	0.0
B層	36.3	51.7	10.5	1.5	0.0
C層	33.7	51.2	11.1	2.0	0.0
D層	29.9	52.1	13.1	4.8	0.0
県	34.4	52.0	11.2	2.4	0.0



・A層に近づくほど「いつも気をつけている」と答えた割合が高い。
 ・D層に近づくほど「口をはさんでしまう」「気にしたことがない」と答えた割合が高い。

24) あなたは、友だちの表情などから今の心を思いやり、自分だったらどうしてほしいか、それをよく考えてから行動する方ですか。

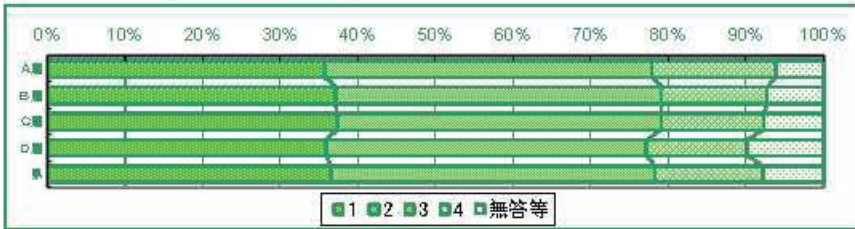
	1 いつもよく考えている	2 そうしているが失敗も多い	3 どちらかといえばマイペース	4 ほとんど気にかけていない	無答等
A層	35.2	42.8	20.1	1.9	0.0
B層	33.6	43.5	20.2	2.7	0.0
C層	29.7	45.8	21.5	2.9	0.1
D層	27.3	44.0	22.7	6.0	0.1
県	31.4	44.0	21.1	3.4	0.1



・A層に近づくほど「いつもよく考えている」と答えた割合が高い。
 ・「マイペース」「気にかけていない」と答えた割合は、D層がA層より6.7ポイント高い。

27) だれかと友だちになりたいと思ったとき、自分の方から話しかけて、きっかけをつくることができますか。

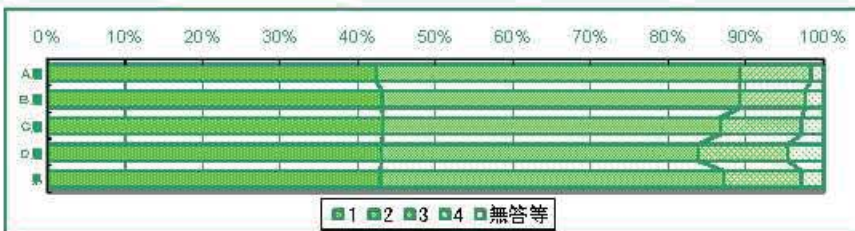
	1 得意な方	2 まあまあできる	3 待っている方が多い	4 自分からはできない	無答等
A層	35.7	42.2	16.0	6.1	0.0
B層	37.1	42.0	13.7	7.2	0.0
C層	37.3	41.8	13.2	7.7	0.0
D層	35.9	41.3	13.0	9.8	0.0
県	36.5	41.8	13.9	7.7	0.0



・A層とD層の間で「得意な方」と答えた割合に大きな差はない。

28) 自分の方が悪かったと思ったときは、すなおにあやまっていますか。

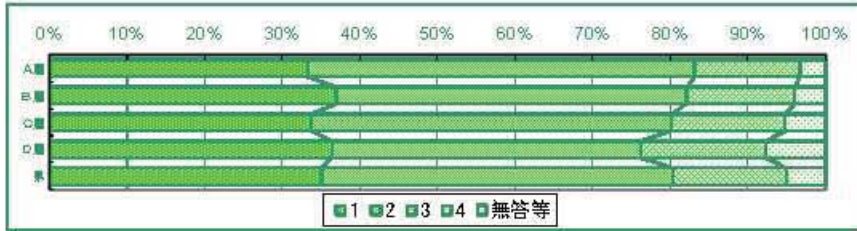
	1 すなおにあやまる	2 あやまるようにしている	3 いじをほってしまう方	4 ほとんどあやまらない	無答等
A層	42.4	46.8	9.2	1.6	0.0
B層	43.1	46.1	8.4	2.3	0.0
C層	43.2	43.5	10.5	2.8	0.0
D層	43.0	40.8	11.6	4.5	0.1
県	42.9	44.3	10.0	2.8	0.0



・A層に近づくほど「すなおにあやまる」「あやまるようにしている」と答えた割合が高い。8割以上の生徒が「あやまる」「あやまるようにしている」と答えている。

29) 友だちとけんかをしてしまったあと、仲直りするために、自分から行動する方ですか。

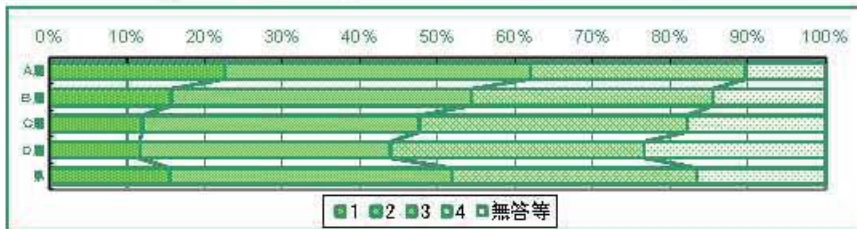
	1 自分から行動する方	2 どちらかといえばそう	3 どちらかといえば待つ方	4 待つ方	無答等
A層	33.3	49.8	13.7	3.2	0.0
B層	36.9	45.2	14.0	3.9	0.0
C層	33.8	46.4	14.6	5.1	0.1
D層	36.4	39.8	16.2	7.6	0.0
県	35.0	45.3	14.6	5.0	0.1



・A層に近づくほど「自分から行動する」「どちらかといえばそう」と答えた割合が高い。

30) クラスの話し合いや友だちとの間で意見が合わなかったとき、みんなが納得できる方法を考えて、提案する方ですか。

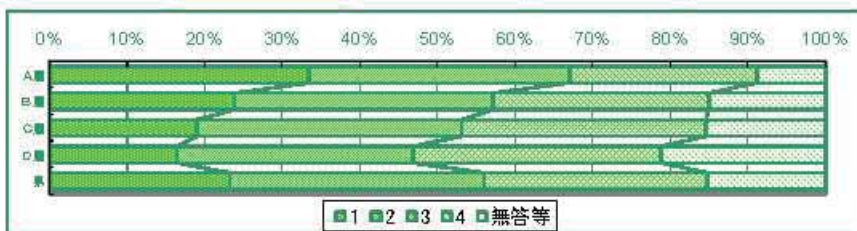
	1 よく提案する方	2 まあまあ提案する	3 思いついても発言できない	4 人の考えを聞いている方	無答等
A層	22.5	39.5	27.8	10.2	0.0
B層	15.7	30.7	31.2	14.4	0.0
C層	11.9	35.7	34.6	17.7	0.1
D層	11.6	32.4	37.7	23.3	0.1
県	15.4	36.5	31.6	16.5	0.1



・「よく提案する方」と答えた割合は、A層が最も高くD層と10.9ポイントの差がある。
 ・「人の考えを聞いている方」と答えた割合は、D層がA層より13.1ポイント高い。

41) クラスや友だちの間で、話し合いをするとき、自分の意見を積極的に発言する方ですか。

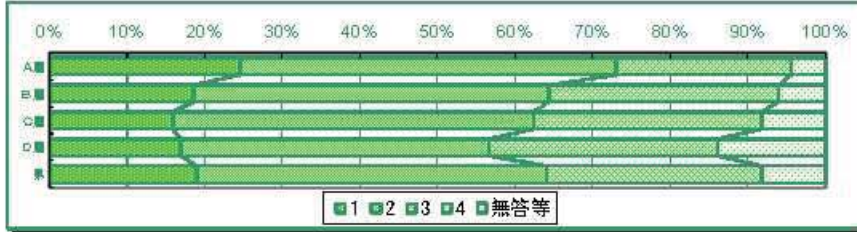
	1 よく発言する	2 ときどき	3 たまに	4 ほとんど発言しない	無答等
A層	33.4	31.6	24.2	8.9	0.0
B層	23.8	33.3	27.8	15.0	0.0
C層	19.0	34.1	31.5	15.4	0.0
D層	16.4	30.4	32.0	21.1	0.0
県	23.2	32.8	28.8	15.2	0.0



・「よく発言する」と答えた割合は、A層が最も高くD層と17ポイントの差がある。
 ・「ほとんど発言しない」と答えた割合は、D層がA層より12.2ポイント高い。

42) クラスの多くの人や仲のいい友だちと意見がちがっても、自分が正しいと思ったことは、それを主張することができますか。

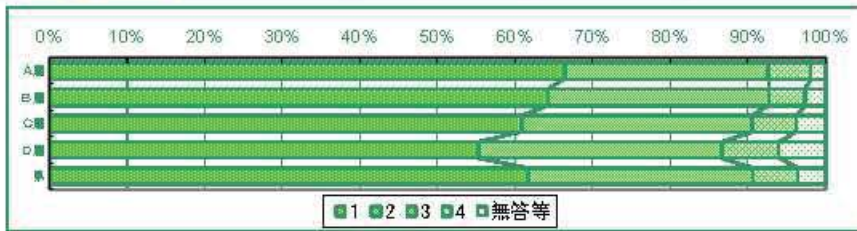
	1 どうどうと主張できる	2 不安だけど主張する	3 主張できないと思う	4 主張できない	無答等
A層	24.5	48.5	22.6	4.4	0.0
B層	18.5	45.8	29.6	6.0	0.0
C層	15.8	46.5	29.5	8.2	0.0
D層	16.9	39.7	29.5	13.9	0.0
県	19.0	45.1	27.8	8.1	0.0



・「どうどうと主張できる」と答えた割合は、A層が最も高くD層と7.6ポイントの差がある。
 ・「主張できない」と答えた割合は、D層がA層より9.5ポイント高い。

44) 家の人は、あなたが努力してがんばったとき、それをほめてくれますか、みとめてくれますか。(※家の人とは、今いっしょに生活している人を指します)

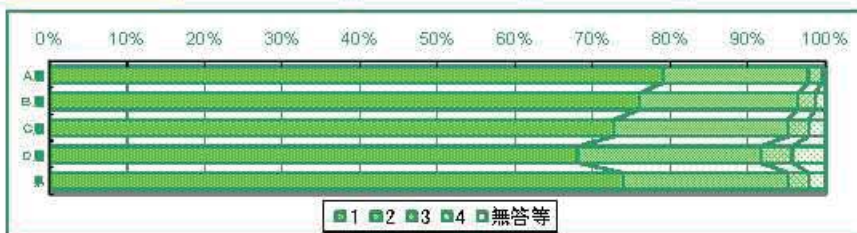
	1 とてもほめてくれる	2 ときどきほめてくれる	3 すぐに他の子とくらべる	4 あまり関心がなさそう	無答等
A層	66.1	26.3	5.4	1.9	0.0
B層	64.2	28.5	4.7	2.6	0.0
C層	60.8	29.7	5.7	3.7	0.0
D層	55.3	31.4	7.3	6.0	0.0
県	61.7	29.0	5.8	3.6	0.0



・「とてもほめてくれる」と答えた割合は、A層が最も高くD層と11.1ポイントの差がある。
 ・「あまり関心がなさそう」と答えた割合は、D層がA層より4.1ポイント高い。

45) 好きな教科や授業がありますか。

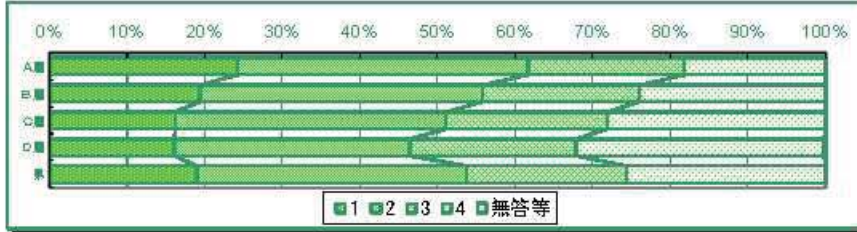
	1 大好きなものがある	2 まあまあ好きなものがある	3 思いつかない	4 ひとつもない	無答等
A層	79.0	18.8	1.7	0.5	0.0
B層	76.0	20.4	2.2	1.3	0.0
C層	72.7	22.5	2.7	2.0	0.1
D層	68.1	23.6	4.1	4.2	0.1
県	73.9	21.3	2.7	2.0	0.1



・A層に近づくほど「大好きなものがある」と答えた割合が高くなっている。
 ・「ひとつもない」と答えた割合は、D層がA層より3.7ポイント高い。

46) あなたは、学校生活の中で何回ぐらい、自分の意見を発表したり、先生の質問に答えたりしていますか。

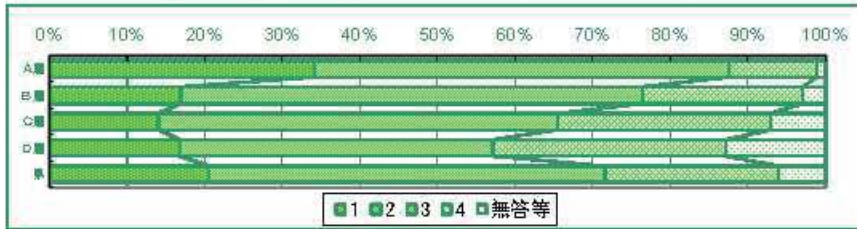
	1 1時間の授業で3回以上	2 1時間の授業で少なくとも1回	3 1日に少なくとも1回	4 発言しない日もある	無答等
A層	24.2	37.4	20.1	18.2	0.0
B層	19.3	36.4	20.3	24.0	0.0
C層	16.2	34.9	20.8	28.1	0.0
D層	16.1	30.3	21.5	31.9	0.2
県	19.0	34.7	20.6	25.6	0.1



・A層に近づくほど「1時間の授業で1回以上発言している」と答えている割合が高くなっている。
 ・「発言しない日もある」と答えた割合は、D層がA層よりも13.7ポイント高い。

47) 最近、学校の勉強がむずかしくなったな、と感じることがありますか。

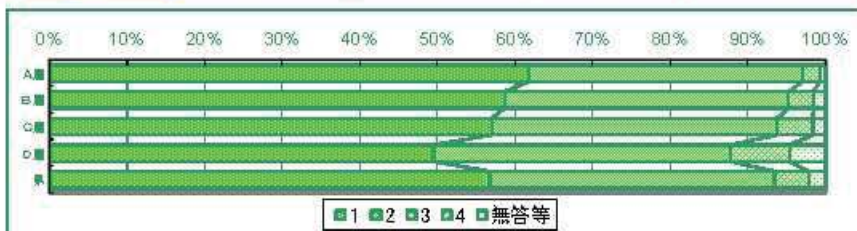
	1 全部理解している	2 大変だけど理解している	3 分からないことが出てきた	4 分からないままのことが多い	無答等
A層	34.2	53.1	11.3	1.1	0.0
B層	16.9	59.5	20.6	3.0	0.0
C層	14.0	51.5	27.4	7.1	0.0
D層	16.8	40.3	30.0	12.8	0.0
県	20.5	51.1	22.4	6.0	0.0



・A層に近づくほど「理解している」と答えた割合が高くなっている。
 ・D層に「分からないことが出てきた」児童が30%、「分からないままのことが多い」と答えた児童が12.8%いる。

48) 学校で学んだことは、将来、社会に出たときに役立つと思いますか。

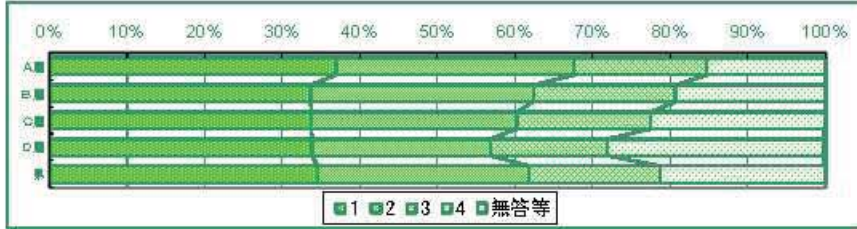
	1 かならず役立つ	2 たぶん役立つ	3 役立つなと思う	4 役立つな	無答等
A層	61.8	35.3	2.2	0.7	0.0
B層	58.7	36.6	3.2	1.5	0.0
C層	57.0	36.8	4.6	1.6	0.0
D層	49.5	38.3	7.7	4.5	0.1
県	56.7	36.7	4.4	2.1	0.0



・A層に近づくほど「かならず役立つ」と答えている割合が高くなっている。
 ・「役立つな」と答えた割合は、D層がA層よりも3.8ポイント高い。

71) 1日の遊び時間は、だいたいこれくらいと決めていますか。(テレビ、DVD、ゲーム、インターネットをふくみます)

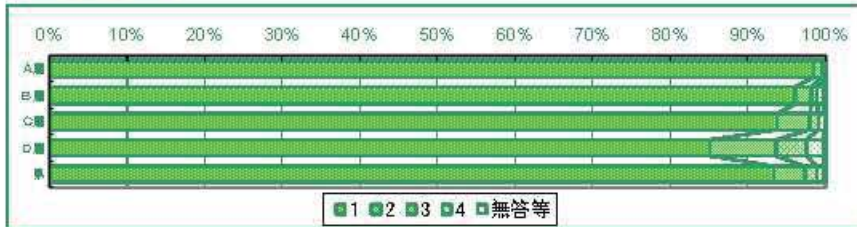
	1 決めている	2 だいたい	3 あまり	4 決めていない	無答等
A層	16.9	30.7	17.1	15.3	0.0
B層	13.7	28.7	18.3	19.2	0.1
C層	33.7	26.5	17.2	22.5	0.1
D層	13.9	23.0	15.0	27.8	0.3
県	11.5	27.2	16.9	21.2	0.1



・A層に近づくほど「決めている」「だいたい」と答えた割合が高くなっている。
 ・「決めてない」と答えた割合は、D層がA層より12.5ポイント高い。

72) 宿題は、週に何日くらい出ますか。

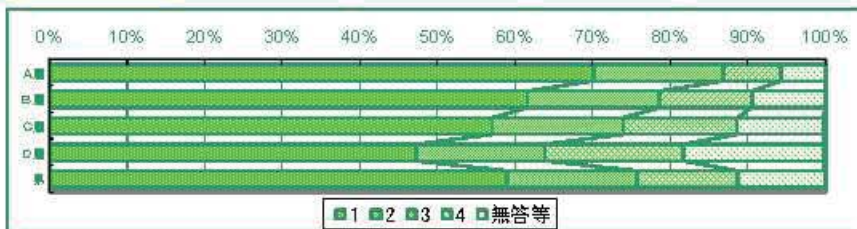
	1 ほぼ毎日	2 2~3日	3 1日くらい	4 まったく出ない	無答等
A層	98.5	1.1	0.2	0.2	0.0
B層	96.1	2.1	0.6	0.9	0.2
C層	93.7	4.2	1.1	0.8	0.1
D層	85.1	8.6	3.9	2.1	0.3
県	93.3	4.0	1.5	1.0	0.2



・「ほぼ毎日」と答えた割合はA層が最も高く、D層と13.4ポイントの差がある。

73) 家で、週に何日くらい勉強しますか。

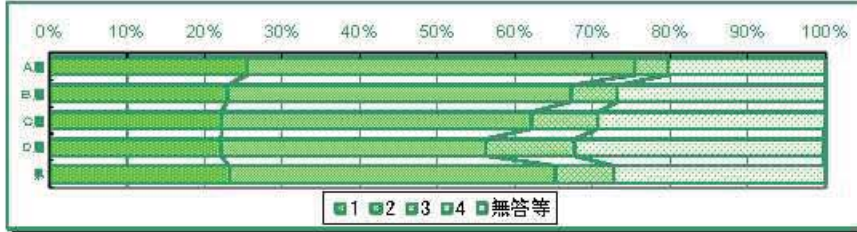
	1 ほぼ毎日	2 4~5日	3 2~3日	4 ほとんどしない	無答等
A層	70.1	16.7	7.4	5.7	0.0
B層	61.6	17.0	12.0	9.4	0.1
C層	57.0	16.9	14.7	11.2	0.2
D層	47.2	16.6	17.9	18.0	0.3
県	58.9	16.8	13.0	11.1	0.2



・A層に近づくほど「ほぼ毎日」と答えた割合が高くなっている。
 ・「ほとんどしない」と答えた割合は、D層がA層より12.3ポイント高い。

74) 家で勉強するときは、自分で計画を立てていますか。

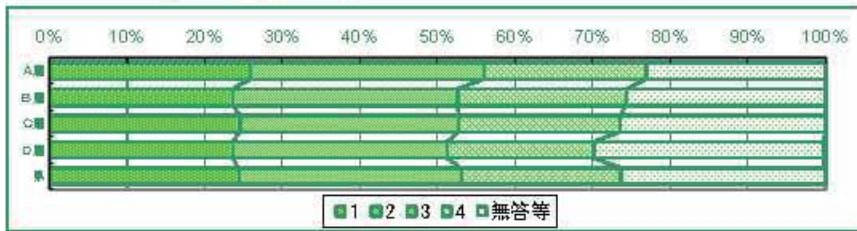
	1 いつも立てている	2 だいたい立てている	3 家の人が立ててくれる	4 ほとんど立てない	無答等
A層	25.5	50.0	4.3	20.3	0.0
B層	22.8	44.4	5.9	26.8	0.1
C層	22.2	39.9	8.6	29.3	0.1
D層	22.0	34.1	11.5	32.0	0.3
県	23.1	42.0	7.6	27.2	0.1



・A層に近づくほど「いつも立てている」「だいたい立てている」と答えた割合が高くなっている。
 ・「ほとんど立ててない」と答えた割合は、D層がA層より11.7ポイント高い。

75) 1日の勉強時間はこれくらいと、めやすを決めていますか。

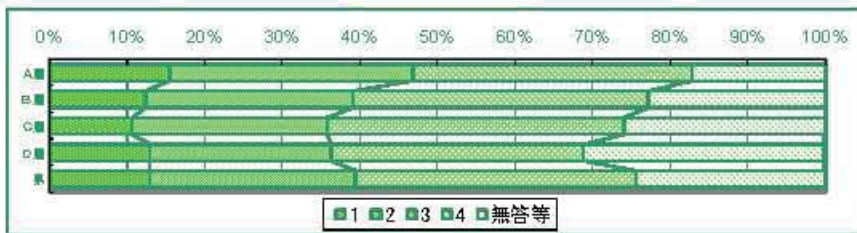
	1 決めている	2 だいたい	3 あまり	4 決めていない	無答等
A層	25.8	30.1	21.0	23.1	0.0
B層	23.6	29.0	21.8	25.6	0.1
C層	24.5	28.2	20.8	26.5	0.0
D層	23.6	27.7	18.9	29.5	0.3
県	24.4	28.7	20.6	26.2	0.1



・A層からD層の間で、「決めている」と答えた割合に大きな差はない。
 ・「決めてない」と答えた割合は、D層がA層より6.4ポイント高い。

76) 家で授業の予習や復習をしていますか。

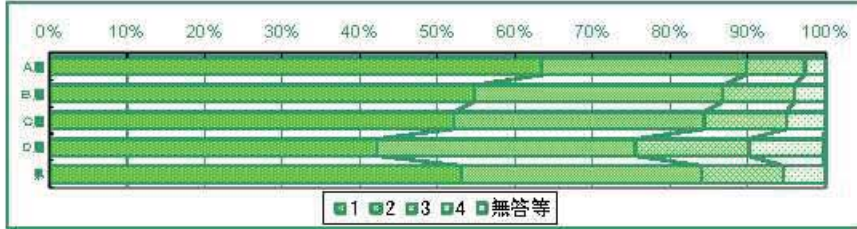
	1 いつもしている	2 だいたいしている	3 することもある	4 ほとんどしない	無答等
A層	15.4	31.4	36.0	17.2	0.0
B層	12.3	26.7	38.1	22.8	0.1
C層	10.6	25.1	38.3	25.8	0.1
D層	12.9	23.4	32.5	30.8	0.3
県	12.8	26.6	36.2	24.2	0.1



・「いつもしている」「だいたいしている」と答えた割合はA層が最も高く、D層と10.5ポイントの差がある。
 ・「ほとんどしない」と答えた割合は、D層がA層より13.6ポイント高い。

77) テストでまちがえた問題は、あとでやり直していますか。

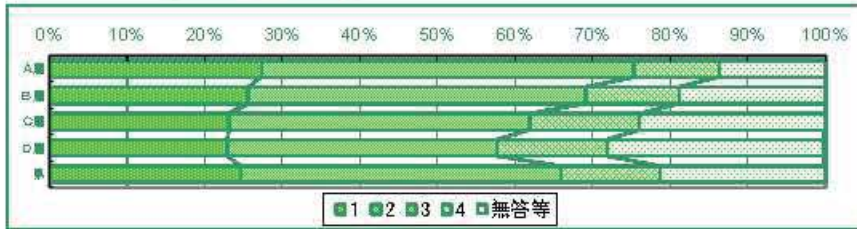
	1 いつもやり直している	2 だいたい	3 あまり	4 そのままにしてしまう	無答等
A層	63.4	26.4	7.6	2.6	0.0
B層	51.7	32.0	9.3	3.9	0.1
C層	52.0	32.3	10.6	5.0	0.0
D層	47.2	33.3	14.6	9.6	0.3
県	53.0	31.0	10.5	5.3	0.1



・「いつもやり直している」と答えた割合はA層が最も高く、D層と21.2ポイントの差がある。
 ・「そのままにしてしまう」と答えた割合は、D層がA層より7ポイント高い。

78) わからない言葉が出てきたときは、辞典などを引いて調べていますか。(電子辞書をふくみます)

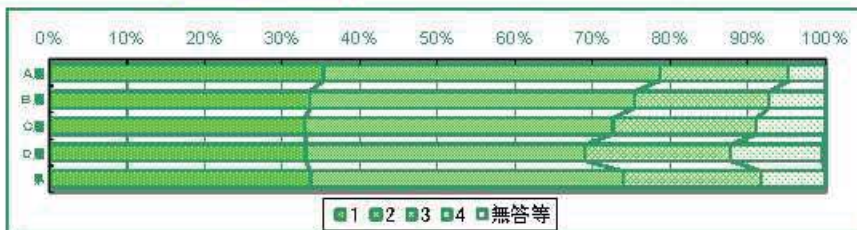
	1 学校でも家でも調べている	2 家では調べている	3 学校では調べている	4 ほとんど調べない	無答等
A層	27.3	48.0	11.0	13.7	0.0
B層	25.6	43.6	12.0	18.8	0.1
C層	23.1	38.8	14.1	23.9	0.1
D層	22.9	34.8	14.2	27.8	0.3
県	24.7	41.2	12.8	21.1	0.2



・「学校でも家でも調べている」「家では調べている」と答えた割合はA層が多く、D層と17.6ポイントの差がある。
 ・「ほとんど調べない」と回答した割合は、D層がA層より14.1ポイント高い。

79) ノートの取り方について、自分なりの工夫をしていますか。

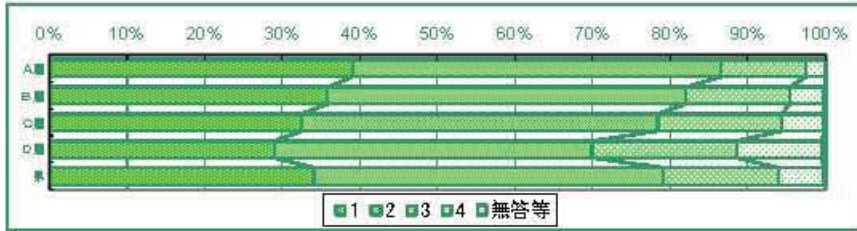
	1 自分流のこだわりがある	2 いちおう工夫はしている	3 あまりない	4 ない	無答等
A層	35.3	43.1	16.6	4.8	0.0
B層	33.6	41.9	17.3	7.1	0.1
C層	32.9	39.7	18.5	8.9	0.0
D層	33.0	36.0	18.8	11.8	0.4
県	33.6	40.2	17.8	8.2	0.1



・A層に近づくほど「こだわりがある」「工夫はしている」と答えた割合が高くなっている。
 ・「工夫がない」と答えた割合は、D層がA層より7ポイント高い。

96) 学校に行くのは楽しい。

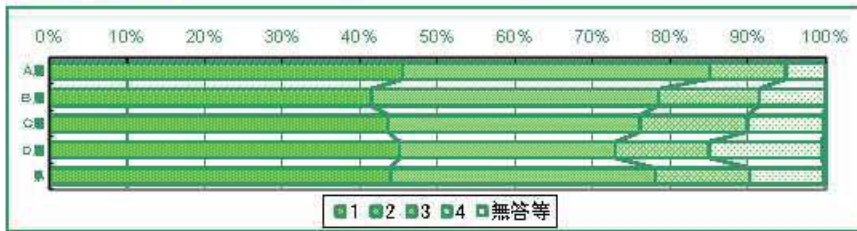
	1 とても楽しい	2 楽しい	3 あまり楽しくない	4 楽しくない	無答等
A層	39.0	47.5	11.0	2.5	0.0
B層	35.8	46.2	13.4	4.5	0.2
C層	32.5	45.9	16.1	5.4	0.2
D層	28.9	41.0	18.7	10.9	0.5
県	34.0	45.1	14.8	5.9	0.2



・「とても楽しい」「楽しい」と答えた割合はA層が最も高く、D層と16.6ポイントの差がある。
 ・「楽しくない」と答えた割合はD層がA層より8.4ポイント高い。

97) 家では、勉強する場所を決めている。

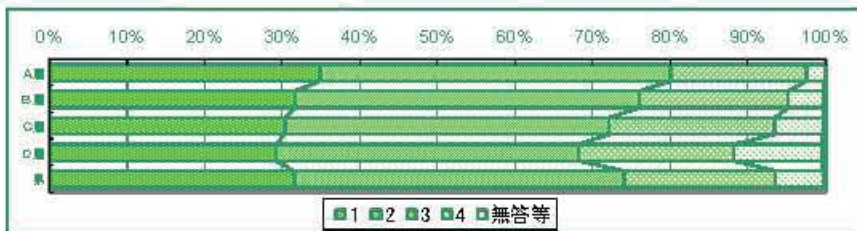
	1 いつも決めている	2 どちらかといえば決めている	3 どちらかといえば決めていない	4 決めていない	無答等
A層	45.5	39.6	9.9	5.1	0.0
B層	41.1	37.0	13.0	8.5	0.1
C層	43.5	32.5	13.8	9.9	0.2
D層	45.0	27.9	12.1	14.6	0.4
県	43.9	34.1	12.2	9.6	0.2



・A層からD層の間で「いつも決めている」と答えた割合に大きな差はない。
 ・「決めていない」と答えた割合は、D層がA層より9.5ポイント高い。

98) 家の人から言われなくても、進んで勉強している。

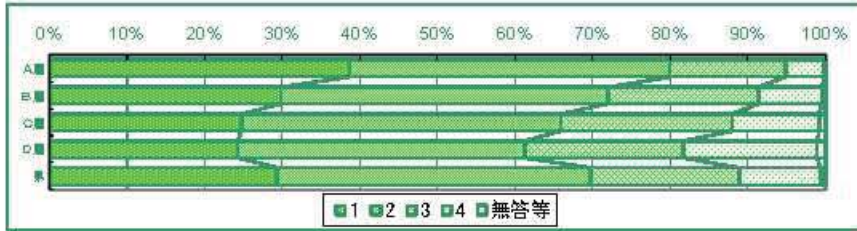
	1 いつもしている	2 どちらかといえばしている	3 どちらかといえばしていない	4 していない	無答等
A層	34.8	45.2	17.5	2.4	0.1
B層	31.6	44.3	19.3	4.5	0.2
C層	30.3	41.8	21.4	6.2	0.3
D層	29.2	39.0	20.0	11.3	0.5
県	31.5	42.5	19.5	6.2	0.3



・A層に近づくほど「いつもしている」「どちらかといえばしている」と答えた割合が高い。
 ・「していない」と答えた割合が、D層がA層より8.9ポイント高い。

99) 物語などを主人公の気持ちを思いながら読んでいる。

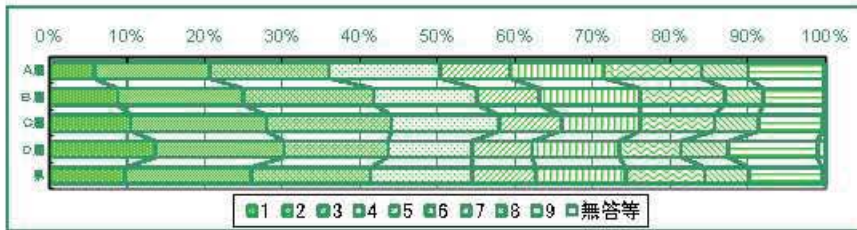
	1 いつも読んでいる	2 どちらかといえば読んでいる	3 どちらかといえば読んでいない	4 読んでいない	無答等
A層	38.6	41.3	14.9	4.9	0.2
B層	29.8	42.1	19.4	8.2	0.4
C層	24.7	41.1	22.1	11.2	0.8
D層	24.2	37.1	20.4	17.2	1.1
県	29.3	40.1	19.2	10.5	0.6



・「いつも読んでいる」「どちらかといえば読んでいる」と答えた割合は、A層がD層より18.6ポイント高い。
 ・「読んでない」と答えた割合は、D層がA層より12.3ポイント高い。

100) あなたは、この1か月の間に本を何冊くらい読みましたか。(教科書や参考書、マンガはのぞきます。)

	1 0冊	2 1~2冊	3 3~4冊	4 5~8冊	5 7~8冊	6 9~10冊	7 11~20冊	8 21~30冊	9 31冊以上	無答等
A層	5.7	14.9	15.4	14.3	9.0	12.1	12.6	6.0	9.8	0.2
B層	8.7	16.2	16.8	13.3	8.0	13.0	10.9	5.0	7.8	0.2
C層	10.4	17.5	16.2	13.8	8.0	10.2	9.6	5.7	8.3	0.4
D層	13.6	16.6	13.4	10.9	7.7	11.3	8.0	6.1	11.5	1.0
県	9.7	16.3	15.4	13.1	8.2	11.6	10.3	5.7	9.4	0.5



・D層に近づくほど読む冊数が少なくなる傾向がある。
 ・21冊以上の割合はD層が高い。

101) 学校の授業がある月曜日から金曜日に、1日当たりどれくらいの時間、テレビやビデオ・DVDを見たり、聞いたりしますか。(テレビゲームをする時間はのぞきます。)

	1 ほとんど見たり、聞いたりしない	2 10分くらい	3 20分くらい	4 30分くらい	5 1時間くらい	6 1時間30分くらい	7 2時間くらい	8 2時間30分くらい	9 3時間以上	無答等
A層	5.9	2.4	3.3	12.0	23.8	14.5	16.1	6.7	15.3	0.0
B層	6.9	3.4	2.9	10.2	22.9	12.8	14.8	8.1	17.7	0.1
C層	8.9	3.8	3.5	11.8	20.4	11.7	14.0	7.3	18.3	0.3
D層	12.5	8.0	4.5	10.6	17.6	9.1	11.4	6.2	19.5	0.8
県	8.6	4.4	3.6	11.1	21.1	12.0	14.1	7.1	17.8	0.3



・D層に近づくほど「ほとんど見たり、聞いたりしない」と答える割合が高くなっている。
 ・「3時間以上」と答えた割合は、D層がA層より4.2ポイント高い。

102) 土曜日や日曜日など学校が休みの日に、1日当たりどれくらいの時間、テレビやビデオ・DVDを見たり、聞いたりしますか。(テレビゲームをする時間はのぞきます。)

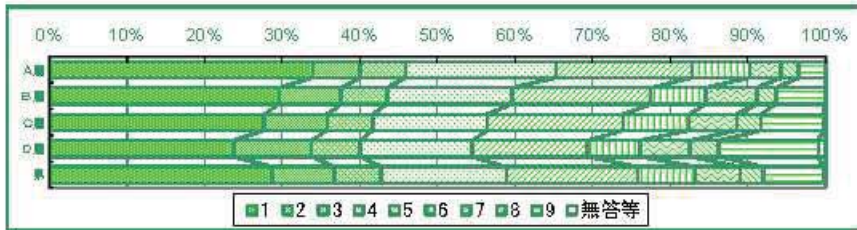
	1 ほとんど見たり聞いたりしない	2 10分くらい	3 20分くらい	4 30分くらい	5 1時間くらい	6 1時間30分くらい	7 2時間くらい	8 2時間30分くらい	9 3時間以上	無答等
A層	4.7	1.5	1.7	6.7	15.9	13.4	17.8	11.1	27.1	0.1
B層	6.8	2.1	3.0	6.7	14.8	11.5	17.8	8.0	26.8	0.3
C層	8.0	3.2	2.9	7.6	16.7	11.6	13.1	9.1	27.5	0.3
D層	12.3	6.7	4.6	9.5	13.5	9.1	11.4	7.1	25.2	0.7
県	7.9	3.4	3.0	7.6	15.3	11.4	15.0	8.9	27.2	0.3



・「ほとんど見たり聞いたりしない」と答えた割合はD層が最も高く、A層と7.6ポイントの差がある。
 ・A層からD層の間で「3時間以上」と回答している割合に大きな差はない。

103) 学校の授業がある月曜日から金曜日に、1日当たりどれくらいの時間、テレビゲーム(コンピュータゲーム、携帯式のゲーム、携帯電話やスマートフォンを使ったゲームもふくみます。)をしますか。

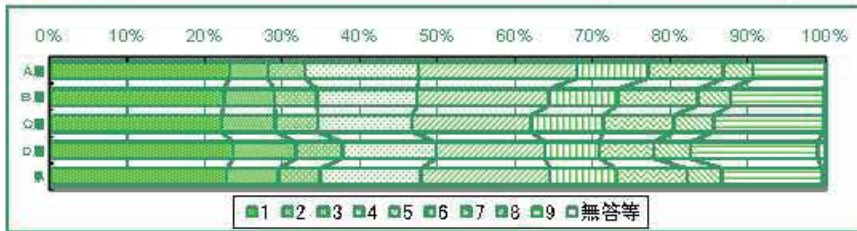
	1 ほとんどしない	2 10分くらい	3 20分くらい	4 30分くらい	5 1時間くらい	6 1時間30分くらい	7 2時間くらい	8 2時間30分くらい	9 3時間以上	無答等
A層	33.9	6.1	5.8	19.4	17.6	7.4	4.1	2.2	3.4	0.0
B層	29.5	8.0	6.0	16.0	17.9	7.1	6.5	2.5	6.2	0.1
C層	27.6	8.2	5.9	14.8	17.5	8.5	6.1	3.2	8.0	0.3
D層	23.7	10.1	6.2	14.4	14.9	6.8	6.4	3.7	12.8	1.0
県	20.6	8.1	6.0	16.2	17.0	7.5	5.8	2.9	7.7	0.4



・A層に近づくほど「ほとんどしない」と答えた割合が高くなっている。
 ・「3時間以上」と答えた割合は、D層がA層より9.4ポイント高くなっている。

104) 土曜日や日曜日など学校が休みの日に、1日当たりどれくらいの時間、テレビゲーム(コンピュータゲーム、携帯式のゲーム、携帯電話やスマートフォンを使ったゲームもふくみます。)をしますか。

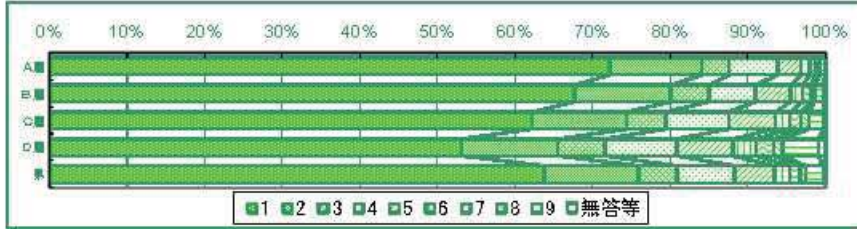
	1 ほとんどしない	2 10分くらい	3 20分くらい	4 30分くらい	5 1時間くらい	6 1時間30分くらい	7 2時間くらい	8 2時間30分くらい	9 3時間以上	無答等
A層	23.2	5.0	4.8	14.7	20.4	9.2	9.7	3.8	9.3	0.0
B層	22.4	6.5	5.5	12.9	17.0	8.9	10.3	4.2	12.0	0.2
C層	22.1	7.0	5.4	12.2	15.4	9.2	9.1	5.1	14.0	0.3
D層	23.6	8.1	5.9	12.1	14.1	7.0	7.1	4.7	16.4	1.0
県	22.8	6.6	5.4	12.9	16.7	8.6	9.1	4.5	13.0	0.4



・A層からD層の間で「ほとんどしない」と答えた割合に、大きな差はない。
 ・「3時間以上」と答えた割合は、D層がA層より7.1ポイント高い。

105) 学校の授業がある月曜日から金曜日に、1日当たりどれくらいの時間、携帯電話やスマートフォンで通話やメール、インターネットをしますか。(携帯電話やスマートフォンを使ってゲームをする時間はのぞきます。)

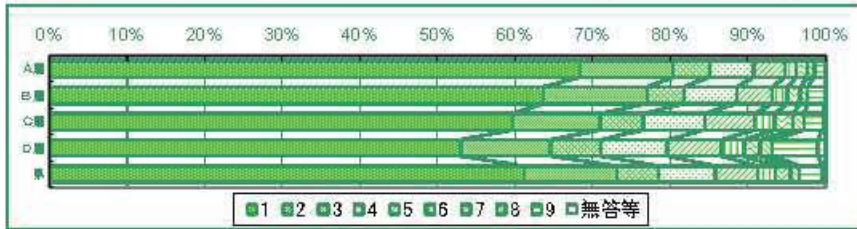
	1	2	3	4	5	6	7	8	9	無答等
	ほとんどしない	10分くらい	20分くらい	30分くらい	1時間くらい	1時間30分くらい	2時間くらい	2時間30分くらい	3時間以上	
A層	72.2	11.9	3.5	6.3	2.9	1.2	0.8	0.4	0.7	0.0
B層	67.6	12.4	4.9	6.0	4.5	1.6	1.1	0.4	1.1	0.3
C層	62.2	12.2	5.0	8.2	6.0	1.9	1.4	1.0	1.9	0.3
D層	53.0	12.5	6.1	9.3	7.2	3.0	2.2	1.2	4.7	0.9
県	63.7	12.2	4.9	7.5	5.2	1.9	1.4	0.8	2.1	0.4



・A層に近づくほど「ほとんどしない」と答えた割合が高くなっている。
 ・「3時間以上」と答えた割合は、D層がA層より4ポイント高くなっている。

106) 土曜日や日曜日など学校が休みの日に、1日当たりどれくらいの時間、携帯電話やスマートフォンで通話やメール、インターネットをしますか。(携帯電話やスマートフォンを使ってゲームをする時間はのぞきます。)

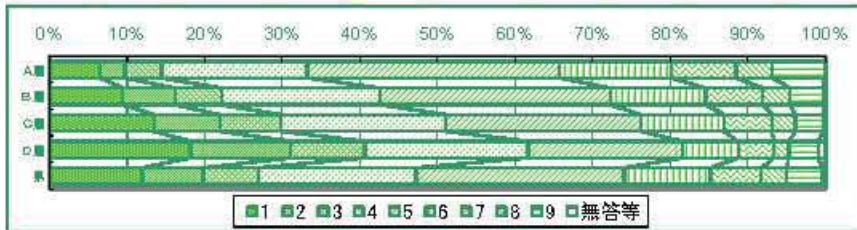
	1	2	3	4	5	6	7	8	9	無答等
	ほとんどしない	10分くらい	20分くらい	30分くらい	1時間くらい	1時間30分くらい	2時間くらい	2時間30分くらい	3時間以上	
A層	68.4	12.0	4.7	5.7	4.0	1.5	1.5	0.8	1.4	0.0
B層	61.6	13.4	4.7	6.9	4.5	1.9	1.6	0.9	2.2	0.1
C層	59.7	11.2	5.6	7.9	6.4	2.6	2.4	1.5	2.3	0.3
D層	53.0	11.6	6.5	8.6	7.0	2.9	2.0	1.6	5.8	1.0
県	61.1	12.0	5.4	7.3	5.5	2.2	1.9	1.2	3.0	0.4



・A層に近づくほど「ほとんどしない」と答えた割合が高くなっている。
 ・「3時間以上」と答えた割合は、D層がA層より4.4ポイント高くなっている。

107) 学校の授業がある月曜日から金曜日に、あなたは、学校の授業時間以外に、1日どれくらいの時間、勉強しましたか。(学習塾等で勉強している時間や家庭教師の先生に見てもらっている時間もふくみます。)

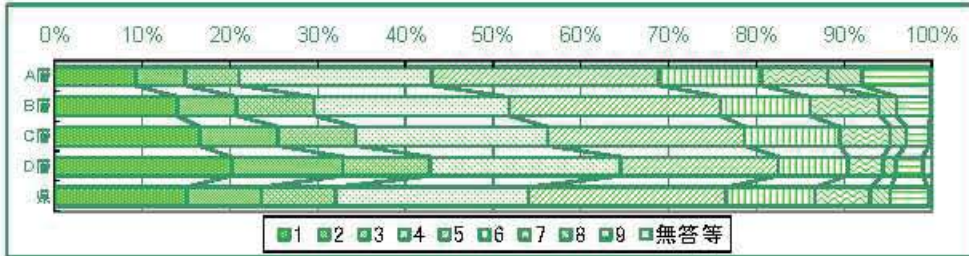
	1	2	3	4	5	6	7	8	9	無答等
	ほとんどしない	10分くらい	20分くらい	30分くらい	1時間くらい	1時間30分くらい	2時間くらい	2時間30分くらい	3時間以上	
A層	6.5	3.2	4.8	18.8	32.5	14.5	8.3	4.6	6.8	0.1
B層	9.4	6.7	6.0	20.5	29.7	12.2	7.4	3.5	4.4	0.2
C層	13.4	8.5	7.8	21.3	25.1	10.7	6.2	3.0	3.6	0.3
D層	18.2	12.9	9.6	21.0	20.0	7.2	4.6	1.9	3.8	0.9
県	12.0	7.8	7.0	20.4	26.7	11.2	6.6	3.3	4.6	0.4



・A層に近づくほど、「1時間以上」勉強すると答えた割合が高くなっている。
 ・D層に近づくほど「ほとんどしない」と答えた割合が高くなっている。

108) 土曜日や日曜日など学校が休みの日に、あなたは、1日どれくらいの時間、勉強しましたか。(学習塾等で勉強している時間や家庭教師の先生に見てもらっている時間もふくみます。)

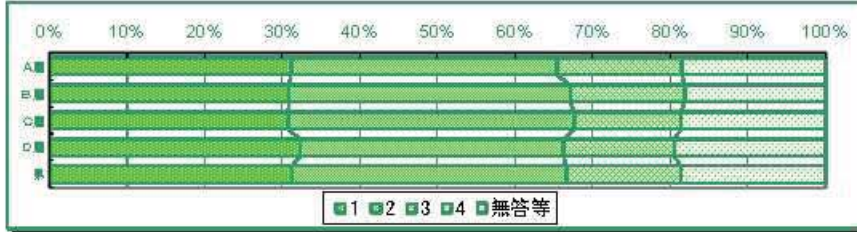
	1	2	3	4	5	6	7	8	9	
	ほとんどしない	10分くらい	20分くらい	30分くらい	1時間くらい	1時間30分くらい	2時間くらい	2時間30分くらい	3時間以上	無答等
A層	9.2	5.7	6.1	22.0	25.8	11.8	7.5	3.9	7.9	0.1
B層	14.0	6.7	8.8	22.2	24.1	10.2	7.9	2.0	3.8	0.2
C層	16.5	9.0	8.9	21.8	22.6	10.8	5.7	1.8	2.6	0.3
D層	20.1	12.7	9.9	21.7	18.0	7.9	4.0	1.5	3.1	1.0
県	15.0	8.5	8.5	21.9	22.6	10.1	6.3	2.3	4.3	0.4



・A層に近づくほど、「1時間以上」勉強すると答えた割合が高くなっている。
 ・D層に近づくほど「ほとんどしない」と答えた割合が高くなっている。

1) 朝は自分で起きていますか。

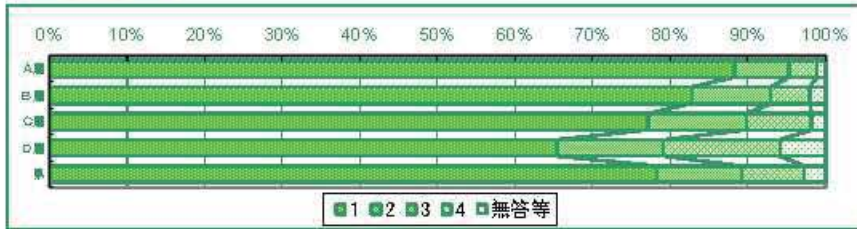
	1 いつも起きている	2 だいたい	3 まちまち	4 ほとんど起こしてもら う	無答等
A層	31.1	34.3	16.1	18.5	0.0
B層	30.9	36.3	14.8	18.1	0.0
C層	30.7	37.0	13.7	18.6	0.0
D層	32.3	33.9	14.3	19.5	0.0
県	31.2	35.3	14.7	18.7	0.0



・A層からD層の間で、「いつも起きている」と答えた割合にも「ほとんど起こしてもら
う」と答えた割合にも大きな差はない。

2) 朝食は毎日食べていますか。

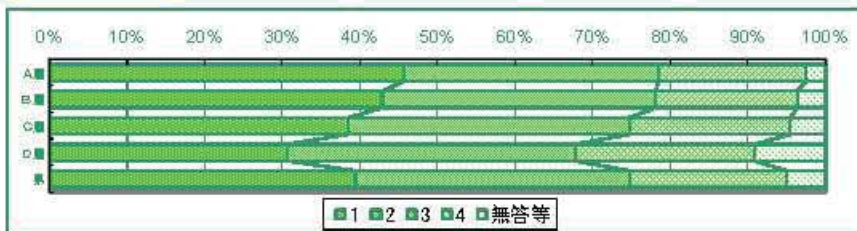
	1 毎日しっかり食べてい る	2 毎日何か口に入れる ていど	3 食べたり食べなかつ たり	4 ほとんど食べない	無答等
A層	88.3	7.0	3.6	1.1	0.0
B層	82.8	10.2	5.0	2.0	0.0
C層	77.1	12.6	8.5	1.8	0.0
D層	65.3	13.8	15.0	5.9	0.0
県	78.3	10.9	8.0	2.7	0.0



・A層に近づくほど「毎日しっかり食べている」と答えた割合が高くなっている。
・「ほとんど食べない」と答えた割合は、D層がA層より4.8ポイント高い。

3) 学校に持っていくものは、前の日のうちにたしかめていますか。

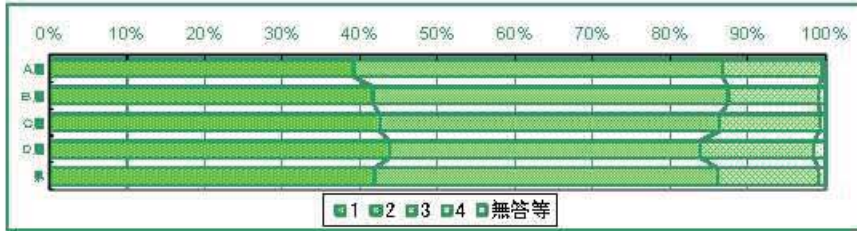
	1 かならずたしかめる	2 だいたい	3 その日の朝たしかめ る	4 ほとんどたしかめない	無答等
A層	45.7	32.7	19.0	2.5	0.0
B層	42.9	35.2	18.3	3.6	0.0
C層	38.5	36.2	20.7	4.6	0.0
D層	30.7	37.1	23.1	9.1	0.0
県	39.1	35.3	20.3	5.0	0.0



・A層に近づくほど「かならずたしかめる」と答えた割合が高くなっている。
・「その日の朝たしかめる」「ほとんどたしかめない」と答えた割合はD層が高く、
32.2%となっている。

4) 近所の人に出会ったときは、あいさつをしていますか。

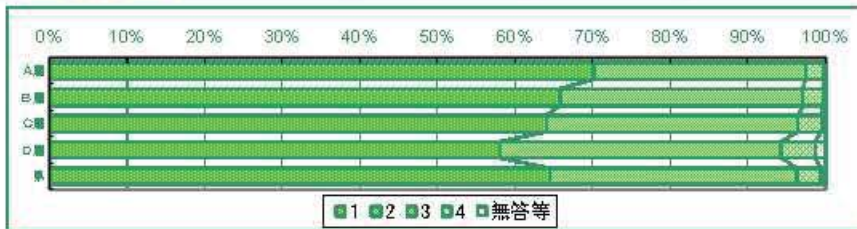
	1 いつも自分からする	2 だいたい自分からする	3 されたらする	4 気づかないふりをしてしまう	無答等
A層	39.2	47.6	12.8	0.4	0.0
B層	41.7	45.7	11.7	0.9	0.0
C層	42.6	43.8	12.9	0.7	0.0
D層	43.9	40.0	14.6	1.5	0.0
県	41.8	44.2	13.0	0.9	0.0



・「いつも自分からする」と答えた割合は、D層が最も高く、A層との差が4.7ポイントある。
 ・「気づかないふりをしてしまう」と答えた割合もD層が最も多く、A層との差が1.1ポイントある。

5) 公共の場所や乗り物の中では、人にめいわくをかけないように気をつけていますか。

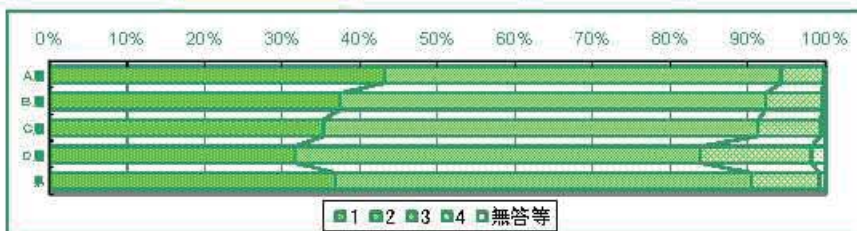
	1 いつも気をつけている	2 だいたい	3 めいわくをかけた かもしれない	4 気にしたことがない	無答等
A層	70.2	27.3	2.4	0.2	0.0
B層	65.8	31.3	2.7	0.2	0.0
C層	64.0	32.5	3.0	0.5	0.0
D層	58.0	36.3	4.4	1.3	0.0
県	64.5	31.9	3.1	0.6	0.0



・「いつも気をつけている」と答えた割合は、A層が最も多くD層と12.2ポイントの差がある。

6) 学校のきそくや、クラスで話し合っで決めたことを、守っていますか。

	1 いつも守っている	2 だいたい	3 守ったり守らなかったり	4 気にしていない	無答等
A層	43.2	51.1	5.4	0.3	0.0
B層	37.5	54.9	7.3	0.4	0.0
C層	35.3	50.1	8.0	0.6	0.0
D層	31.7	52.2	14.4	1.8	0.0
県	36.9	53.5	8.8	0.8	0.0



・「いつも守っている」「だいたい」の割合はA層が94.3%で最も高い。
 ・「守ったり守らなかったり」「気にしていない」と答えた割合はD層が高く、A層との差が10.5ポイントある。