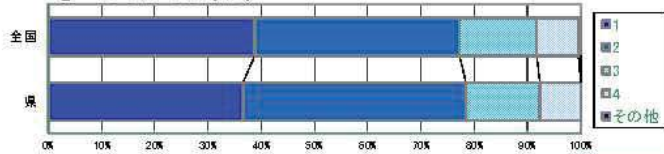


◎質問別一回答構成比 ソーシャルスキル

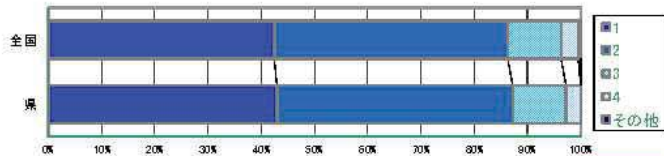
1) だれかと友だちになりたいと思ったとき、自分の方から話しかけて、きっかけをつくることができますか。 27



選択肢	1 得意な方	2 まあまあできる	3 知っている方が多い	4 自分からはできない	その他	肯定率
全国	38.8	38.5	14.5	7.8	0.5	77.3
県	36.5	41.8	13.9	7.7	0.0	78.3

全国と比べ、肯定率が高い(1.0ポイント)。

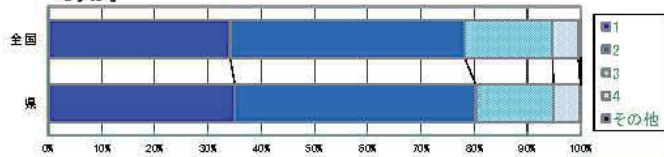
2) 自分の方が悪かったと思ったときは、すなおにあやまっていますか。 28



選択肢	1 すなおにあやまる	2 あやまるようにしている	3 いじをばつてしまう方	4 ほとんどあやまらない	その他	肯定率
全国	42.4	43.9	10.0	3.2	0.5	86.3
県	42.9	44.3	10.0	2.8	0.0	87.2

全国と比べほぼ同じ傾向を示している。

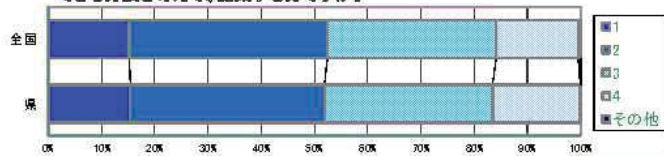
3) 友だちとけんかをしてしまったあと、仲直りするために、自分から行動する方ですか。 29



選択肢	1 自分から行動する方	2 どちらかといえばそう	3 どちらかといえば待つ方	4 待つ方	その他	肯定率
全国	34.1	44.0	16.5	4.8	0.5	78.1
県	35.0	45.3	14.6	5.0	0.1	80.3

全国と比べ、肯定率が高い(2.2ポイント)。

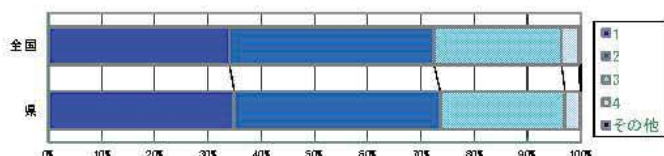
4) クラスの話し合いや友だちとの間で意見が合わなかったとき、みんなが納得できる方法を考えて、提案する方ですか。 30



選択肢	1 よく提案する方	2 まあまあ提案する	3 思いついても発言できない	4 人の考えを聞いている方	その他	肯定率
全国	15.2	37.2	31.7	15.4	0.5	52.4
県	15.4	36.5	31.6	16.5	0.1	51.9

全国と比べほぼ同じ傾向を示している。

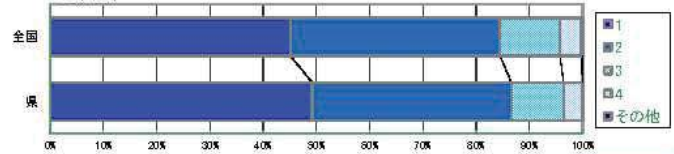
5) 小さい子や、お年寄りがこまっているときは、まよわず手助けしていますか。 7



選択肢	1 だいたいしている	2 ときどき	3 なかなか行動できない	4 見ずこず・気にしていない	その他	肯定率
全国	34.0	38.4	24.0	3.2	0.4	72.4
県	34.9	38.7	23.4	2.9	0.1	73.6

全国と比べ、肯定率が高い(1.2ポイント)。

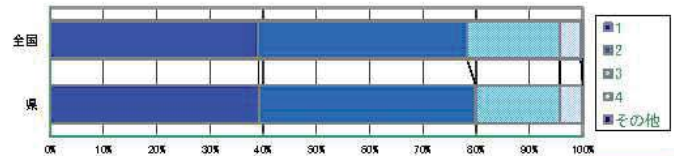
6) ニュースなどで、戦争や災害、貧しさで苦しんでいる人々を見ると、心が痛みますか。 8



選択肢	1 とても痛む	2 ときどき	3 あまり気を感じない	4 ほとんど関心がない	その他	肯定率
全国	45.0	39.4	11.2	4.0	0.3	84.4
県	49.2	37.5	9.8	3.6	0.0	86.7

全国と比べ、肯定率が高い(2.3ポイント)。

7) お祭りやボランティア活動など、地域の行事に参加していますか。 9

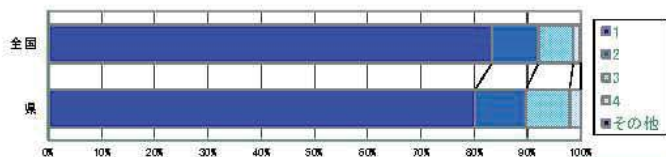


選択肢	1 よく参加する	2 ときどき	3 ほとんど参加しない	4 一度もない	その他	肯定率
全国	39.0	39.2	17.5	3.9	0.4	78.2
県	39.2	40.7	15.8	4.3	0.0	79.9

全国と比べ、肯定率が高い(1.7ポイント)。

1) 朝食は毎日食べていますか。

2

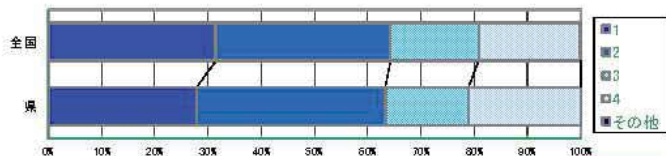


選択肢	1 毎日しっかり食べている	2 毎日何か口に入れているけど	3 食べたり食べなかったり	4 ほとんど食べない	5 その他	肯定率
全国	83.4	8.7	6.5	1.2	0.2	92.1
県	80.2	9.5	8.2	2.1	0.0	89.7

全国と比べ、肯定率が低い(-2.4ポイント)。

2) 朝は自分で起きていますか。

1

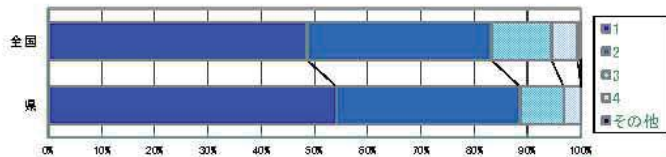


選択肢	1 いつも起きている	2 だいたい	3 たまに	4 ほとんど起こしてもら	5 その他	肯定率
全国	31.5	32.8	16.6	19.0	0.2	64.3
県	27.8	35.5	15.6	21.1	0.0	63.3

全国と比べ、肯定率が低い(-1.0ポイント)。

3) 学校に持って行くものは、前日のうちにたしかめていますか。

3

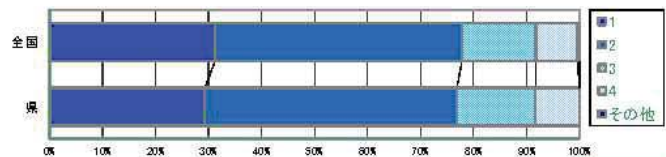


選択肢	1 かならずたしかめる	2 だいたい	3 その日の朝たしかめる	4 ほとんどたしかめない	5 その他	肯定率
全国	48.5	34.6	11.3	4.9	0.6	83.1
県	54.1	34.4	8.2	3.2	0.0	88.5

全国と比べ、肯定率が高い(5.4ポイント)。

4) 毎日、同じくらいの時刻に起きていますか。

10



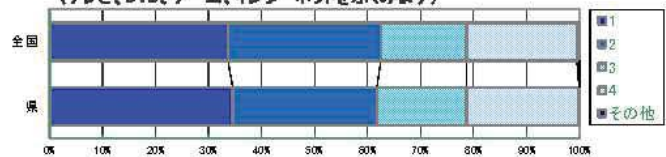
選択肢	1 いつもそうしている	2 だいたい	3 あまり	4 まったくばらばら	5 その他	肯定率
全国	31.2	46.8	14.0	7.8	0.4	77.8
県	29.3	47.6	14.8	8.3	0.0	76.9

全国と比べほぼ同じ傾向を示している。

5) 1日の遊び時間は、だいたいこれくらいと決めていますか。

71

(テレビ、DVD、ゲーム、インターネットをふくみます)

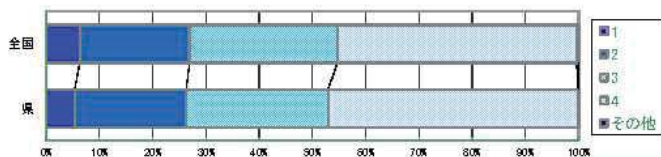


選択肢	1 決めている	2 だいたい	3 あまり	4 決めていない	5 その他	肯定率
全国	33.6	28.9	16.2	20.8	0.5	62.5
県	34.5	27.2	16.9	21.2	0.1	61.7

全国と比べほぼ同じ傾向を示している。

6) 携帯電話で友だちと話したり、メールをしたりすることがありますか。

48

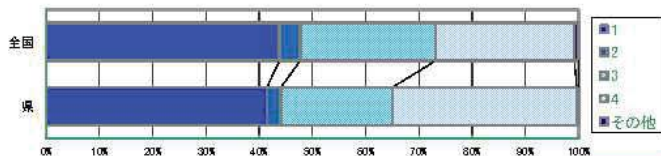


選択肢	1 毎日ひらばいにする	2 ときどき	3 家の人とのけんらく用	4 使っていない	5 その他	肯定率
全国	6.3	20.6	27.8	44.9	0.4	26.9
県	5.3	21.0	26.6	47.0	0.1	26.3

全国と比べほぼ同じ傾向を示している。

7) インターネットは主にどんな目的で使いますか。

80



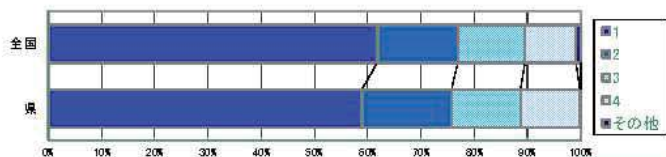
選択肢	1 ゲームやしゅみ	2 友だちなどとネットよでのやりとり	3 勉強や調べもの	4 ある使わないに	5 その他	肯定率
全国	43.8	3.9	25.4	26.1	0.8	47.7
県	41.4	2.6	20.9	34.6	0.4	44.0

全国と比べ、肯定率が低い(-3.7ポイント)。

回答1,2の合計です

1) 家で、週に何日くらい勉強しますか。

73

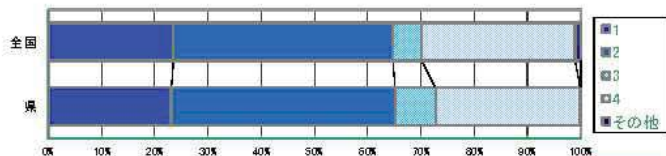


選択肢	1 ほぼ毎日	2 4~5日	3 2~3日	4 ほとんどしない	5 その他	肯定率
全国	61.8	15.1	12.6	9.6	0.9	78.9
県	56.4	16.8	13.0	11.1	0.2	75.7

全国と比べ、「ほぼ毎日」の割合が低い(-1.2ポイント)。

2) 家で勉強するときは、自分で計画を立てていますか。

74

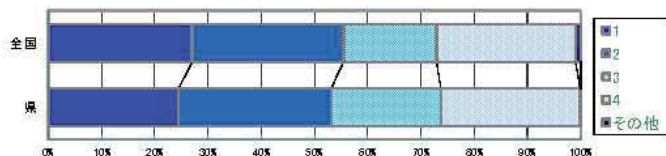


選択肢	1 いつも立てている	2 だいたい立てている	3 家の人が立ててくれる	4 ほとんど立てない	5 その他	肯定率
全国	23.5	41.2	5.4	28.8	1.1	64.7
県	23.1	42.0	7.6	27.2	0.1	65.1

全国と比べほぼ同じ傾向を示している。

3) 1日の勉強時間はこれくらいと、めやすを決めていますか。

75

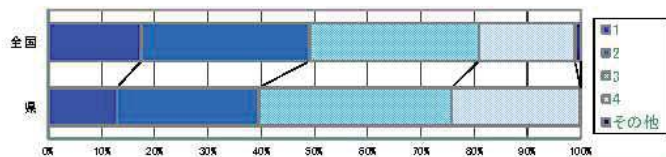


選択肢	1 決めている	2 だいたい	3 あまり	4 決めていない	5 その他	肯定率
全国	27.0	28.4	17.5	26.1	1.0	55.4
県	24.4	29.7	20.6	26.2	0.1	53.1

全国と比べ、肯定率が低い(-2.3ポイント)。

4) 家で授業の予習や復習をしていますか。

76

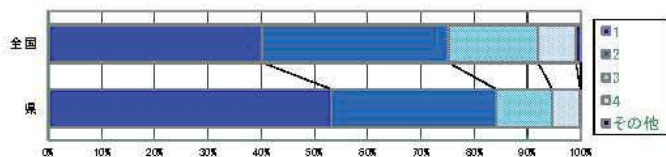


選択肢	1 いつもしている	2 だいたいしている	3 することもある	4 ほとんどしない	5 その他	肯定率
全国	17.4	31.6	31.8	18.0	1.1	49.0
県	12.8	26.6	36.2	24.2	0.1	39.4

全国と比べ、肯定率が低い(-9.6ポイント)。

5) テストでまちがえた問題は、あとでやり直していますか。

77

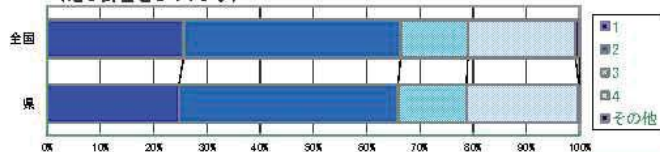


選択肢	1 いつもやり直している	2 だいたい	3 あまり	4 そのままだにしてしまう	5 その他	肯定率
全国	40.1	34.9	16.9	7.1	0.9	75.0
県	53.0	31.0	10.5	5.3	0.1	84.0

全国と比べ、肯定率が高い(9.0ポイント)。

6) わからない言葉が出てきたときは、辞典などを引いて調べていますか。
(電子辞書をふくみます)

78

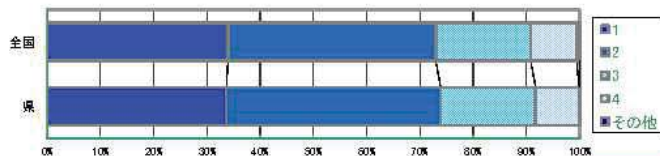


選択肢	1 学校でも家でも調べている	2 家では調べている	3 学校では調べている	4 ほとんど調べない	5 その他	肯定率
全国	25.6	40.7	12.6	20.2	0.8	66.3
県	24.7	41.2	12.8	21.1	0.2	65.9

全国と比べほぼ同じ傾向を示している。

7) ノートの取り方について、自分なりの工夫をしていますか。

79

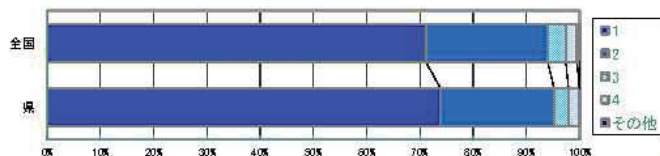


選択肢	1 自分流のこだわりがある	2 いちおう工夫はしている	3 あまりない	4 ない	5 その他	肯定率
全国	33.9	39.0	17.8	8.6	0.6	72.9
県	33.6	40.2	17.8	8.2	0.1	73.8

全国と比べほぼ同じ傾向を示している。

8) 好きな教科や授業がありますか。

45

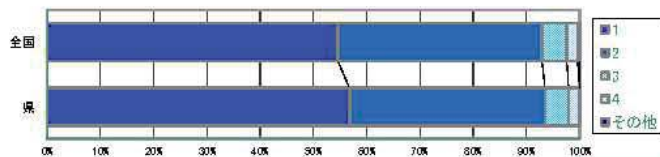


選択肢	1 大好きなものがある	2 まあまあ好きなものがある	3 思いつかない	4 ひとつもない	5 その他	肯定率
全国	71.1	22.9	3.4	2.1	0.5	94.0
県	73.9	21.3	2.7	2.0	0.1	95.2

全国と比べ、肯定率が高い(1.2ポイント)。

9) 学校で学んだことは、将来、社会に出たときに役立つと思いますか。

48

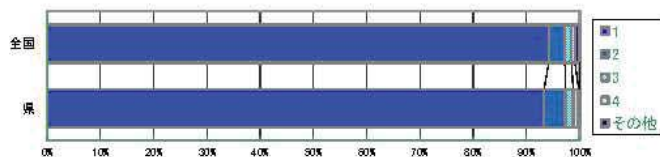


選択肢	1 かなり役立つ	2 たぶん役立つ	3 役立つと思う	4 役立つしない	5 その他	肯定率
全国	54.6	38.3	4.7	2.0	0.4	92.9
県	56.7	36.7	4.4	2.1	0.0	93.4

全国と比べほぼ同じ傾向を示している。

10) 宿題は、週に何日くらい出ますか。

72



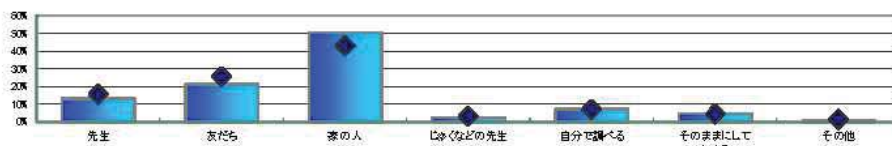
選択肢	1 ほぼ毎日	2 2~3日	3 1日くらい	4 まったく出ない	5 その他	肯定率
全国	94.1	3.0	1.2	0.7	0.9	97.1
県	93.3	4.0	1.5	1.0	0.2	97.3

全国と比べほぼ同じ傾向を示している。

◎質問別一回答構成比 学習習慣

1) 学校の勉強で分からないことがあったときは、だれに聞いていますか。

81



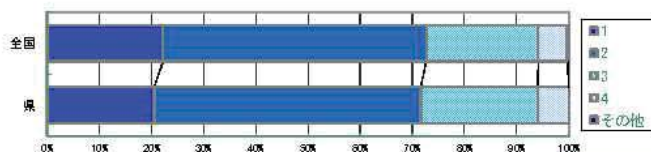
■県
●全国

選択肢	1 先生	2 友だち	3 家の人	4 じゆんなどの先生	5 自分で調べる	6 そのままにしよう	その他
全国	15.5	25.5	43.0	3.1	7.1	4.5	1.4
県	13.1	21.5	50.4	2.5	7.3	4.7	0.6

教師に聞くのではなく、家庭で解決しようとする傾向がある。「そのままにしよう」児童が4.7%いる。

2) 最近、学校の勉強がむずかしくなったな、と感じることがありますか。

47

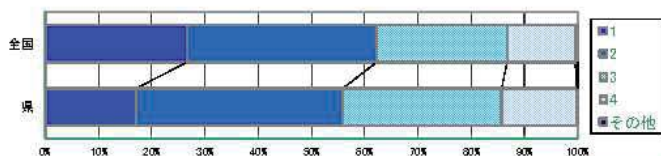


選択肢	1 全解理解している	2 大変だけど理解している	3 分からないことが出てきた	4 分からないままのことが多い	その他	肯定率
全国	22.2	50.4	21.4	5.5	0.4	72.6
県	20.5	51.1	22.4	6.0	0.0	71.6

理解している割合は70%以上であるが、「分からないままのことが多い」児童が6%いる。

1) 自分のことが好きである。

95

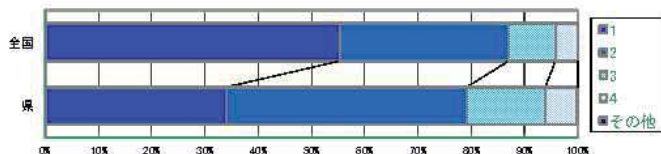


選択肢	1 とても好き	2 好き	3 あまり好きではない	4 好きではない	その他	肯定率
全国	26.6	35.6	24.5	12.8	0.5	62.2
県	17.0	38.8	29.8	14.1	0.2	55.8

全国と比べ、肯定率が低い(-6.4ポイント)。

2) 学校に行くのは楽しい。

96

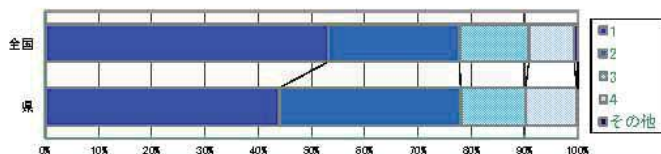


選択肢	1 とても楽しい	2 楽しい	3 あまり楽しくない	4 楽しくない	その他	肯定率
全国	55.3	31.7	8.8	4.2	0.0	87.0
県	34.0	45.1	14.8	5.9	0.2	79.1

全国と比べ、肯定率が低い(-7.9ポイント)。否定的な回答をした児童が20%以上いる。

3) 家では、勉強する場所を決めている。

97

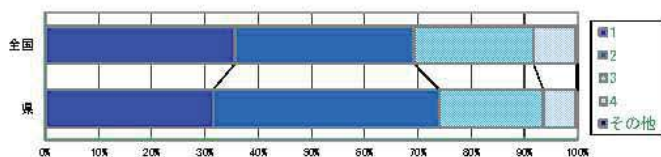


選択肢	1 いつも決めている	2 どちらかといえば決めている	3 どちらかといえば決めていない	4 決めていない	その他	肯定率
全国	53.1	24.7	13.0	8.5	0.7	77.8
県	43.9	34.1	12.2	9.6	0.2	78.0

全国と比べほぼ同じ傾向を示している。

4) 家の人から言われなくても、進んで勉強している。

98

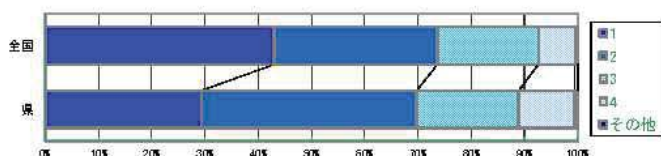


選択肢	1 いつもしている	2 どちらかといえばしている	3 どちらかといえばしていない	4 していない	その他	肯定率
全国	35.6	33.5	22.5	7.9	0.4	69.1
県	31.5	42.5	19.5	6.2	0.3	74.0

全国と比べ、肯定率が高い(4.9ポイント)。

5) 物語などを主人公の気持ちを思いながら読んでいます。

99

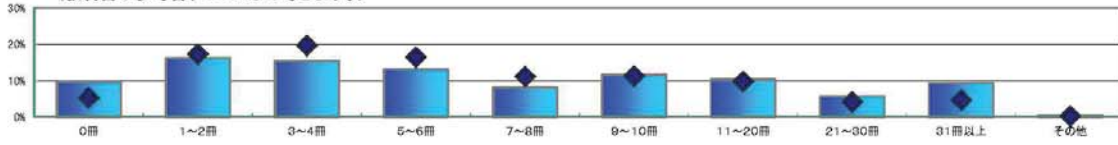


選択肢	1 いつも読んでいます	2 どちらかといえば読んでいます	3 どちらかといえば読んでいません	4 読んでいません	その他	肯定率
全国	42.4	30.7	19.0	6.9	0.5	73.6
県	29.3	41.4	19.2	10.5	0.6	69.7

全国と比べ、肯定率が低い(-3.9ポイント)。

1) あなたは、この1か月の間に本を何冊くらい読みましたか。
(教科書や参考書、マンガはのぞきます。)

100



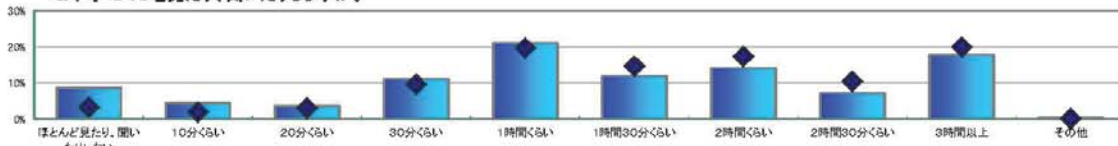
■県
◆全国

選択肢	1 0冊	2 1~2冊	3 3~4冊	4 5~6冊	5 7~8冊	6 9~10冊	7 11~20冊	8 21~30冊	9 31冊以上	その他
全国	5.3	17.3	19.7	16.4	11.1	11.3	9.8	4.1	4.7	0.2
県	9.7	16.3	15.4	13.1	8.2	11.6	10.3	5.7	9.4	0.5

9冊以上読んだ児童が37%おり、全国に比べ7.1ポイント高い。約10%の児童が31冊以上読んでいるが、0冊の児童も10%近くいる。

2) 学校の授業がある月曜日から金曜日に、1日当たりどれくらいの時間、テレビやビデオ・DVDを見たり、聞いたりしますか。

101



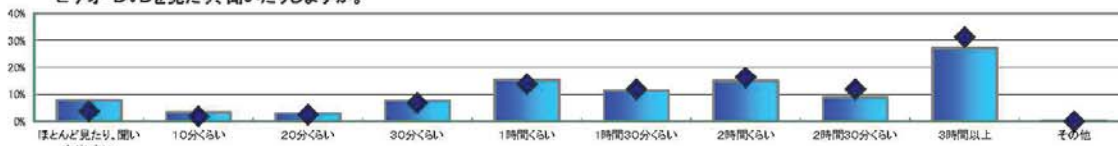
■県
◆全国

選択肢	1 ほとんど見たり、聞いたりしない	2 10分くらい	3 20分くらい	4 30分くらい	5 1時間くらい	6 1時間30分くらい	7 2時間くらい	8 2時間30分くらい	9 3時間以上	その他
全国	3.3	1.9	3.0	9.6	19.7	14.6	17.4	10.4	20.0	0.1
県	8.6	4.4	3.6	11.1	21.1	12.0	14.1	7.1	17.8	0.3

「2時間くらい」以上の割合は全国が47.8%、県が39%となっている。1時間未満の割合は27.7%となっているが、平日に3時間以上テレビに費やす児童が20%近くいる。

3) 土曜日や日曜日など学校が休みの日に、1日当たりどれくらいの時間、テレビやビデオ・DVDを見たり、聞いたりしますか。

102



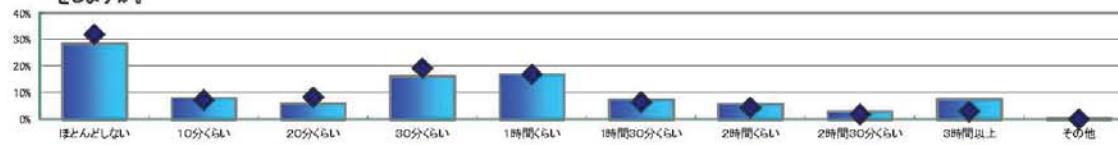
■県
◆全国

選択肢	1 ほとんど見たり、聞いたりしない	2 10分くらい	3 20分くらい	4 30分くらい	5 1時間くらい	6 1時間30分くらい	7 2時間くらい	8 2時間30分くらい	9 3時間以上	その他
全国	3.7	1.8	2.4	6.8	13.9	11.8	16.3	11.9	31.3	0.0
県	7.9	3.4	3.0	7.6	15.3	11.4	15.0	8.9	27.2	0.3

「2時間くらい」以上の割合は全国が59.5%、県が51.1%となっている。1時間未満の割合は全国が14.7%、県が21.9%となっている。全国に比べ休日にテレビに費やす時間は比較的短い。

4) 学校の授業がある月曜日から金曜日に、1日当たりどれくらいの時間、テレビゲームをしますか。

103



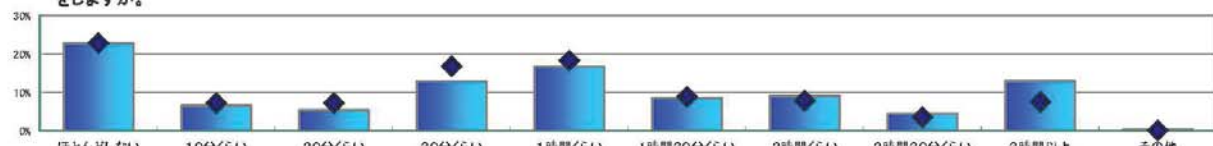
■県
◆全国

選択肢	1 ほとんどしない	2 10分くらい	3 20分くらい	4 30分くらい	5 1時間くらい	6 1時間30分くらい	7 2時間くらい	8 2時間30分くらい	9 3時間以上	その他
全国	32.0	7.3	8.3	19.3	17.0	6.5	4.5	2.0	3.0	0.1
県	29.6	8.1	6.0	16.2	17.0	7.5	5.8	2.9	7.7	0.4

「2時間くらい」以上の割合は全国が9.5%、県が16.4%となっている。1時間未満の割合は全国が66.9%、県が58.9%となっている。全国に比べ平日にテレビゲームに費やす時間は長い。

5) 土曜日や日曜日など学校が休みの日に、1日当たりどれくらいの時間、テレビゲームをしますか。

104

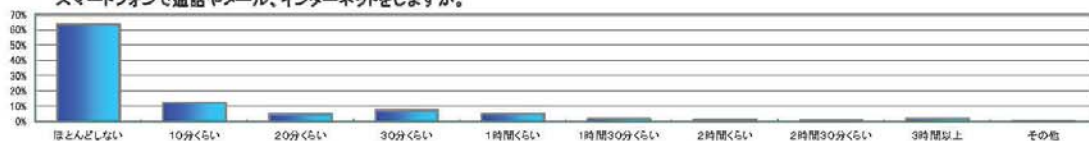


■県
◆全国

選択肢	1 ほとんどしない	2 10分くらい	3 20分くらい	4 30分くらい	5 1時間くらい	6 1時間30分くらい	7 2時間くらい	8 2時間30分くらい	9 3時間以上	その他
全国	22.8	7.2	7.2	16.8	18.3	8.8	7.8	3.5	7.5	0.1
県	22.9	6.6	5.4	12.9	16.7	8.6	9.1	4.5	13.0	0.4

「2時間くらい」以上の割合は全国が18.8%、県が26.6%となっている。全国に比べ休日にテレビゲームに費やす時間は長い。

1) 学校の授業がある月曜日から金曜日に、1日当たりどれくらいの時間、携帯電話やスマートフォンで通話やメール、インターネットをしますか。 106



選択肢	1 ほとんどしない	2 10分くらい	3 20分くらい	4 30分くらい	5 1時間くらい	6 1時間30分くらい	7 2時間くらい	8 2時間30分くらい	9 3時間以上	その他
全国	-	-	-	-	-	-	-	-	-	-
県	63.7	12.2	4.9	7.5	5.2	1.9	1.4	0.8	2.1	0.4

「ほとんどしない」割合が最も高い。「1時間くらい」以上の割合が11.4%、「2時間以上」の割合は4.3%となっている。

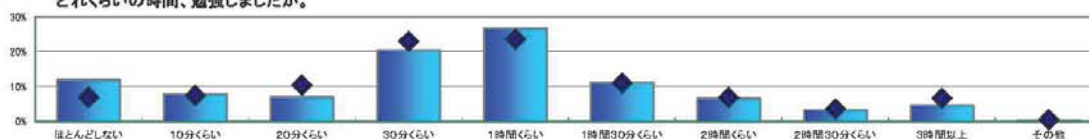
2) 土曜日や日曜日など学校が休みの日に、1日当たりどれくらいの時間、携帯電話やスマートフォンで通話やメール、インターネットをしますか。 108



選択肢	1 ほとんどしない	2 10分くらい	3 20分くらい	4 30分くらい	5 1時間くらい	6 1時間30分くらい	7 2時間くらい	8 2時間30分くらい	9 3時間以上	その他
全国	-	-	-	-	-	-	-	-	-	-
県	61.1	12.0	5.4	7.3	5.5	2.2	1.9	1.2	3.0	0.4

「ほとんどしない」割合が最も高い。

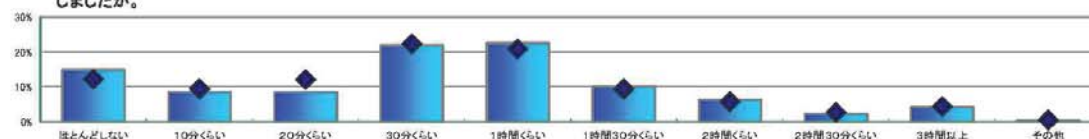
3) 学校の授業がある月曜日から金曜日に、あなたは、学校の授業時間以外に、1日どれくらいの時間、勉強しましたか。 107



選択肢	1 ほとんどしない	2 10分くらい	3 20分くらい	4 30分くらい	5 1時間くらい	6 1時間30分くらい	7 2時間くらい	8 2時間30分くらい	9 3時間以上	その他
全国	6.9	7.5	10.4	23.0	23.6	11.0	6.8	3.6	6.7	0.5
県	12.0	7.8	7.0	20.4	26.7	11.2	6.6	3.3	4.6	0.4

全国、県ともに「1時間くらい」の割合が最も高い。全国と比べ、県では「2時間くらい」以上の割合が14.5%と2.6ポイント低い。また、「ほとんどしない」割合が12%あり、全国に比べ5.1ポイント高い。

4) 土曜日や日曜日など学校が休みの日に、あなたは、1日どれくらいの時間、勉強しましたか。 108



選択肢	1 ほとんどしない	2 10分くらい	3 20分くらい	4 30分くらい	5 1時間くらい	6 1時間30分くらい	7 2時間くらい	8 2時間30分くらい	9 3時間以上	その他
全国	12.3	9.5	12.2	22.4	20.9	9.4	5.8	2.7	4.4	0.5
県	15.0	8.5	8.5	21.9	22.6	10.1	6.3	2.3	4.3	0.4

全国は「30分くらい」、県は「1時間くらい」の割合が最も高い。「ほとんどしない」割合は15%あり、全国に比べ2.7ポイント高い。

H28中学校質問紙の状況

1 【肯定値】から見る 県の中学生の状況

＜良好な項目＞ 学習習慣・規範意識・成功体験と自信・社会参画・家族の支え・先生の支え
 ＜課題のある項目＞ 対人ストレス・感動体験

※全国平均と1ポイント以上差のある項目

2 教科等に関する意識・・・昨年度に比べ、肯定的回答が増えている

教科などの勉強はどれくらい好きか(肯定的回答の割合)

教科等	国語	社会	数学	理科	音楽	美術	保体	技術	家庭	英語	総合	道徳	学活
H28大分	63.0	56.4	48.3	62.6	71.5	68.9	78.8	75.1	70.8	57.8	67.1	58.5	76.3
H27大分	61.7	54.4	47.6	59.8	69.2	66.2	79.3	73.9	70.6	56.9	66.5	58.3	76.7
H26大分	57.4	56.4	44.6	61.4	68.9	66.3	78.3	71.6	65.3	53.7	63.2	54.5	74.3

教科などの勉強はどれくらい分かっているか(肯定的回答の割合)

教科	国語	社会	数学	理科	音楽	美術	保体	技術	家庭	英語
H28大分	79.4	60.5	58.1	65.8	78.5	80.2	83.8	75.5	76.9	59.7
H27大分	78.1	58.5	56.9	63.9	77.0	78.8	83.7	75.9	76.5	59.9
H26大分	75.7	59.2	53.6	65.2	74.3	77.1	81.6	72.2	71.5	57.0

3 質問紙調査の活用(例)

■ 昨年度調査のクロス集計を見ると、次の項目は、A層とD層で20ポイント以上の差が見られる。

- ・家庭学習の取組に関すること(毎日勉強・家庭学習の計画・予習復習・テストのやり直し・辞書等の活用・進んで勉強)
- ・クラスの話し合いに関すること(積極的な意見・折り合いをつける提案・授業中の発言)
- ・基本的な生活習慣に関すること(朝食)・読書(物語などの主人公の気持ちを考えて読む)

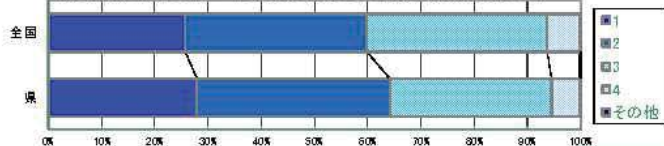
これらの項目から数項目に絞り、本年度の回答状況を見たり、経年比較等を行ったりして指導の改善点を焦点化する。

◎質問別一回答構成比 自己肯定感

成功体験と自信／充実感と向上心／感動体験

第2学年

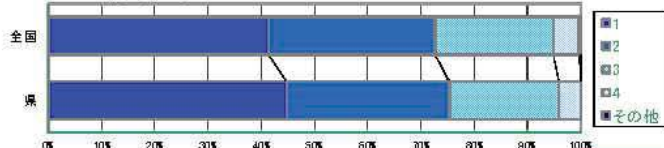
1) 自分には、いいところがあると思いますか。
(思いやり、明るさ、まとめる力、ひょうきんさ、責任感、努力、など) **20**



選択肢	1 ある	2 自分なりにあると思 う	3 分らない	4 ひとつもない	その他	肯定率
全国	25.7	34.1	33.9	6.1	0.2	59.8
県	27.9	38.2	30.4	5.3	0.2	64.1

全国と比べ、肯定率が高い(4.3ポイント)。

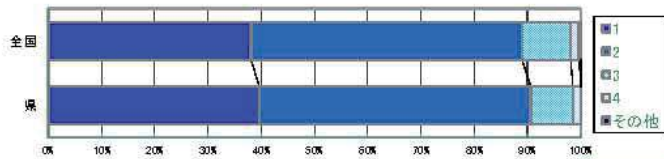
2) 勉強や運動、クラブ、習い事、しゅみなどで、自分なりに自信をもっている
ことがありますか。 **19**



選択肢	1 ある	2 自分なりにあると思 う	3 分らない	4 ひとつもない	その他	肯定率
全国	41.4	31.3	22.2	4.9	0.3	72.7
県	44.7	30.6	20.6	4.1	0.0	75.3

全国と比べ、肯定率が高い(2.6ポイント)。

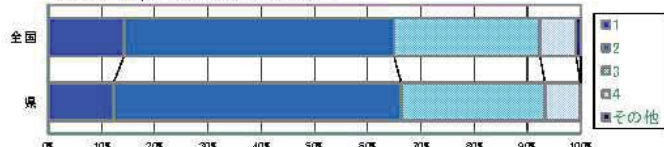
3) 自分なりに努力したことがうまくいって、うれしかったことがありますか。 **13**



選択肢	1 たくさんある	2 まあまあある	3 ほとんどない	4 一つもない	その他	肯定率
全国	38.1	50.4	9.2	1.6	0.3	89.0
県	39.6	51.0	7.9	1.5	0.0	90.6

全国と比べ、肯定率が高い(1.6ポイント)。

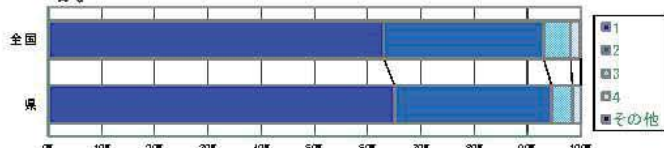
4) 学校での日々の授業や活動の中で、自分は人間として成長したな、少し大人に
なれたなと、感じるがありますか。 **61**



選択肢	1 強く感じるがある	2 少し感じるがある	3 感じつない	4 一つもない	その他	肯定率
全国	14.2	50.7	27.4	6.8	0.9	64.9
県	12.2	54.0	27.0	6.6	0.1	66.2

全国と比べ、肯定率が高い(1.3ポイント)。

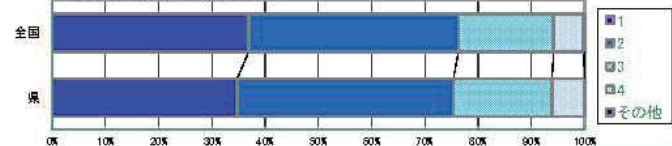
5) 勉強やスポーツ、習い事、しゅみなどで、今がんばっていることがあります
か。 **11**



選択肢	1 とてもがんばっている ことがある	2 いちおうある	3 感じつない	4 まったくない	その他	肯定率
全国	63.0	30.0	5.1	1.8	0.1	93.0
県	65.0	29.5	3.9	1.6	0.0	94.5

全国と比べ、肯定率が高い(1.5ポイント)。

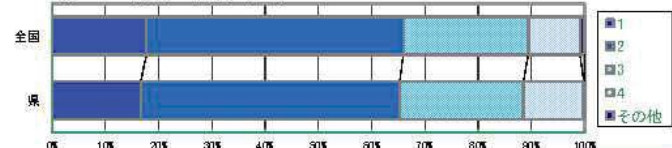
6) 将来、あんな人になりたい、こんな事がしたい、こんな仕事につきたいと
いう、夢や目標がありますか。 **12**



選択肢	1 はっきりとした目標が ある	2 いちおうある	3 感じつない	4 まったくない	その他	肯定率
全国	36.9	39.4	17.8	5.7	0.2	76.3
県	34.7	40.6	18.5	6.1	0.0	75.3

全国と比べ、肯定率が低い(-1.0ポイント)。

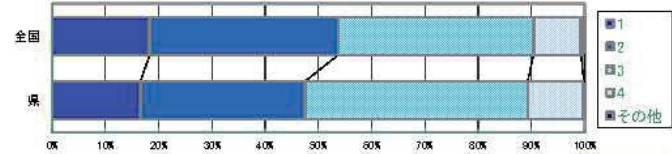
7) 夢になった、勉強がおもしろいと思った、やる気が出た、という記憶に
残っている授業がありますか。 **60**



選択肢	1 たくさんある	2 いくつもある	3 あまりおぼえていな い	4 勉強がおもしろいと思 ったことはない	その他	肯定率
全国	17.7	48.3	23.5	9.7	0.9	66.0
県	16.6	48.7	23.3	11.3	0.2	65.3

全国と比べ、ほぼ同じ傾向を示している。

8) いままで的人生で、心から感動したことがありますか。
(小説、映画、ドラマ、マンガ、体験、音楽、芸術、スポーツなど) **22**



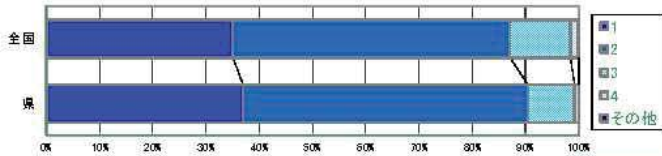
選択肢	1 自分の人生を変え たものがある	2 物の見方・考え方を 変えたものがある	3 ふつうに感動したも のがある	4 とくに感じつない	その他	肯定率
全国	18.3	35.4	36.7	8.9	0.7	53.7
県	16.5	30.9	41.9	10.5	0.2	47.4

全国と比べ、肯定率が低い(-6.3ポイント)。

◎質問別一回答構成比 ソーシャルスキル

1) 学校のきそくや、クラスで話し合っで決めたことを、守っていますか。

6

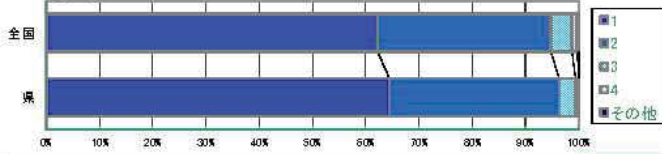


選択肢	1 いつも守っている	2 だいたい	3 守ったり守らなかったり	4 気にしていない	その他	肯定率
全国	35.0	52.0	11.3	1.4	0.2	87.0
県	36.9	53.5	8.8	0.8	0.0	90.4

全国と比べ、肯定率が高い(3.4ポイント)。

2) 公共の場所や乗り物の中では、人にめいわくをかけないように気をつけていますか。

5

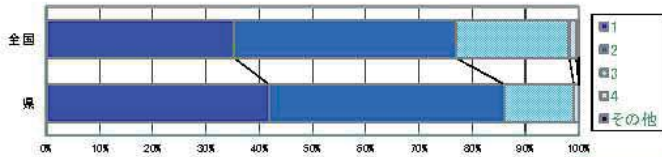


選択肢	1 いつも気をつけている	2 だいたい	3 めいやくを心がけているかもしれない	4 気にしたことがない	その他	肯定率
全国	62.2	32.6	3.9	1.0	0.3	94.8
県	64.5	31.9	3.1	0.6	0.0	96.4

全国と比べ、肯定率が高い(1.6ポイント)。

3) 近所の人に会ったときは、あいさつをしていますか。

4

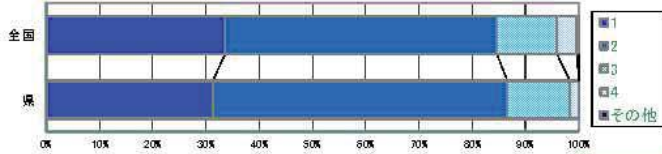


選択肢	1 いつも自分からする	2 だいたい自分からする	3 されたらする	4 気づかないふりをしてしまう	その他	肯定率
全国	35.3	41.6	21.3	1.3	0.5	78.9
県	41.8	44.2	13.0	0.9	0.0	86.0

全国と比べ、肯定率が高い(9.1ポイント)。

4) 話し合いをしているときや、友だちの相談にのっているときは、相手の話を最後まで聞いてから発言するよう、気をつけていますか。

23

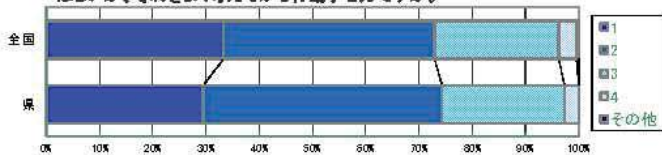


選択肢	1 いつも気をつけている	2 だいたい	3 口をはさんでしまうことが多い	4 あまり気にしたことがない	その他	肯定率
全国	33.6	51.1	11.3	3.7	0.4	84.7
県	31.2	55.3	11.7	1.7	0.0	86.5

全国と比べ、肯定率が高い(1.8ポイント)。

5) あなたは、友だちの表情などから今の心を思いやり、自分だったらどうしてほしいか、それをよく考えてから行動する方ですか。

24



選択肢	1 いつもよく考えている	2 そうしているが失敗も多い	3 どちらかといえばマインド	4 ほとんど気にかけていない	その他	肯定率
全国	33.3	39.5	23.3	3.3	0.5	72.8
県	29.5	44.8	23.0	2.7	0.0	74.3

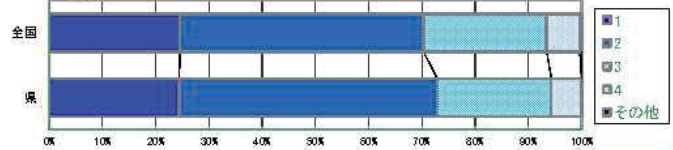
全国と比べ、肯定率が高い(1.5ポイント)。

規範意識/思いを伝える力/問題解決力/社会参画

第2学年

6) 自分がうれしかったとき、くやしかったとき、それを言葉やからだで表す方ですか。

18

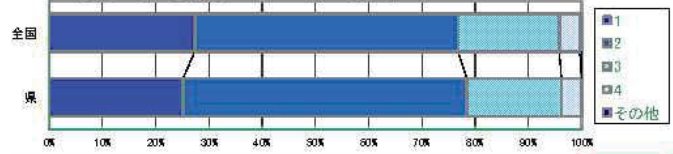


選択肢	1 思いっきり表す	2 表す方だと感う	3 ひかえめの方	4 ほとんど表さない	その他	肯定率
全国	24.5	45.7	23.1	6.2	0.4	70.2
県	24.4	48.4	21.4	5.7	0.0	72.8

全国と比べ、肯定率が高い(2.6ポイント)。

7) 友だちが成功したときはいっしょに喜び、失敗したときはいっしょにくやしがる。その思いを言葉やからだで伝える方ですか。

17

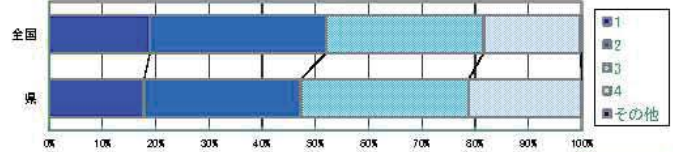


選択肢	1 思いっきり伝える	2 伝える方だと感う	3 ひかえめの方	4 伝えられないタイプ	その他	肯定率
全国	27.3	49.5	19.0	3.8	0.4	76.8
県	25.1	53.3	17.8	3.8	0.0	78.4

全国と比べ、肯定率が高い(1.6ポイント)。

8) クラスや友だちの間で、話し合いをするとき、自分の意見を積極的に発言する方ですか。

41

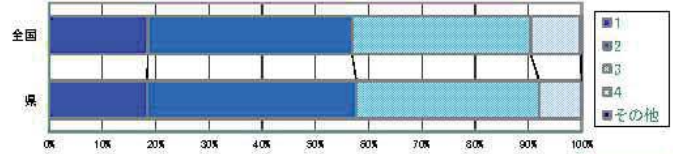


選択肢	1 よく発言する	2 ときどき	3 たまに	4 ほとんど発言しない	その他	肯定率
全国	18.9	33.0	29.6	18.2	0.2	51.9
県	17.8	29.4	31.6	21.3	0.0	47.2

全国と比べ、肯定率が低い(-4.7ポイント)。

9) クラスの多くの人や仲のいい友だちと意見がちがっても、自分が正しいと思ったことは、それを主張することができますか。

42

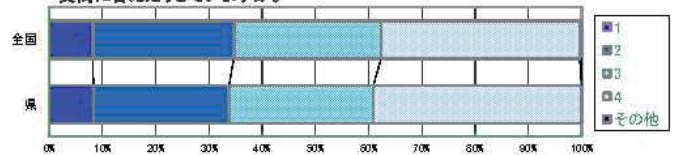


選択肢	1 どうどうと主張できる	2 不安だけれど主張する	3 主張できないと思う	4 主張できない	その他	肯定率
全国	18.5	38.3	33.5	9.3	0.3	56.8
県	18.3	39.3	34.3	8.0	0.0	57.6

全国と比べ、ほぼ同じ傾向を示している。

10) あなたは、学校生活の中で何回ぐらい、自分の意見を発表したり、先生の質問に答えたりしていますか。

46

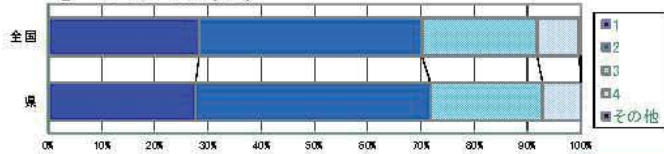


選択肢	1 1時間の授業で2回以上	2 1時間の授業で少なくとも1回	3 1日に少なくとも1回	4 発言しない日もある	その他	肯定率
全国	8.2	26.5	27.7	37.3	0.4	34.7
県	8.3	25.4	27.1	39.1	0.0	33.7

全国と比べ、肯定率が低い(-1.0ポイント)。

◎質問別一回答構成比 ソーシャルスキル

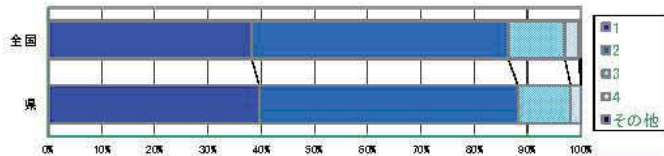
1) だれかと友だちになりたいと思ったとき、自分の方から話しかけて、きっかけをつくることができますか。 27



選択肢	1 得意な方	2 まあまあできる	3 知っている方が多い	4 自分からはできない	その他	肯定率
全国	28.3	41.8	21.6	7.9	0.3	70.1
県	27.7	44.1	21.1	7.2	0.0	71.8

全国と比べ、肯定率が高い(1.7ポイント)。

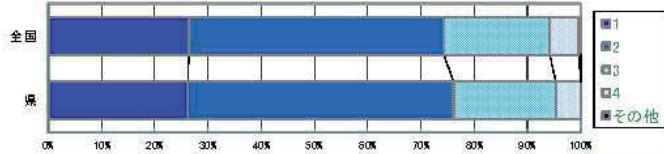
2) 自分の方が悪かったと思ったときは、すなおにあやまっていますか。 28



選択肢	1 すなおにあやまる	2 あやまるようにしている	3 いじをばつてしまう方	4 ほとんどあやまらない	その他	肯定率
全国	38.2	48.2	10.6	2.6	0.4	86.4
県	39.6	48.6	9.9	1.9	0.0	88.2

全国と比べ、肯定率が高い(1.8ポイント)。

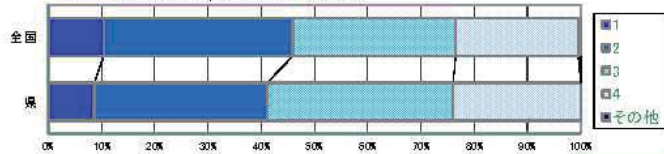
3) 友だちとけんかをしてしまったあと、仲直りするために、自分から行動する方ですか。 29



選択肢	1 自分から行動する方	2 どちらかといえばそう	3 どちらかといえば待つ方	4 待つ方	その他	肯定率
全国	26.4	47.3	19.9	5.4	0.4	74.3
県	26.1	49.9	19.2	4.7	0.0	76.0

全国と比べ、肯定率が高い(1.7ポイント)。

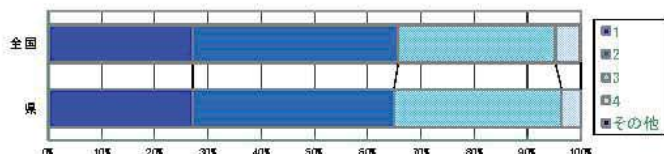
4) クラスの話し合いや友だちとの間で意見が合わなかったとき、みんなが納得できる方法を考えて、提案する方ですか。 30



選択肢	1 よく提案する方	2 まあまあ提案する	3 思いついても発言できない	4 人の考えを聞いている方	その他	肯定率
全国	10.4	35.5	30.6	23.0	0.5	45.9
県	8.6	32.5	34.9	24.0	0.0	41.1

全国と比べ、肯定率が低い(-4.8ポイント)。

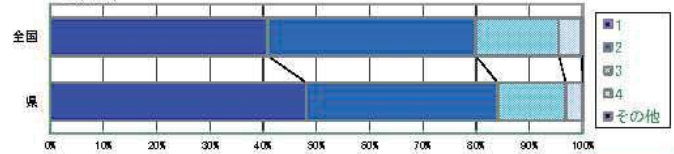
5) 小さい子や、お年寄りがこまっているときは、まよわず手助けしていますか。 7



選択肢	1 だいたいしている	2 ときどき	3 なかなか行動できない	4 見すごす気にしていない	その他	肯定率
全国	27.1	38.6	29.5	4.6	0.2	65.7
県	27.1	37.8	31.5	3.6	0.0	64.9

全国と比べ、ほぼ同じ傾向を示している。

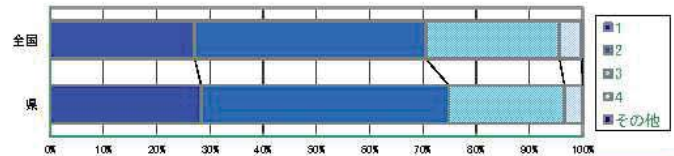
6) ニュースなどで、戦争や災害、貧しさで苦しんでいる人々を見ると、心が痛みますか。 8



選択肢	1 とても痛む	2 ときどき	3 あまり気遣いがわからない	4 ほとんど関心がない	その他	肯定率
全国	40.8	39.1	15.6	4.3	0.2	79.9
県	46.0	36.0	12.8	3.2	0.0	84.0

全国と比べ、肯定率が高い(4.1ポイント)。

7) お祭りやボランティア活動など、地域の行事に参加していますか。 9

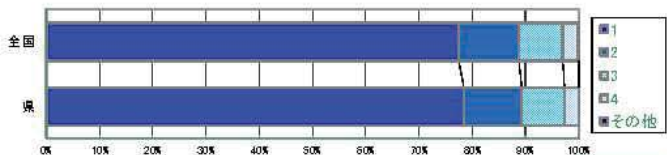


選択肢	1 よく参加する	2 ときどき	3 ほとんど参加しない	4 一度もない	その他	肯定率
全国	27.1	43.4	25.1	4.2	0.2	70.5
県	28.3	46.5	21.7	3.4	0.0	74.8

全国と比べ、肯定率が高い(4.3ポイント)。

1) 朝食は毎日食べていますか。

2

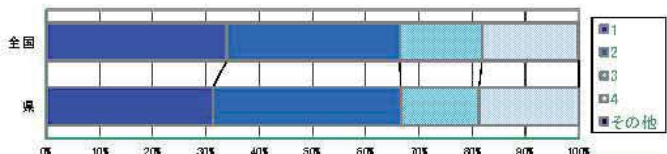


選択肢	1 毎日しっかり食べている	2 毎日何か口に入れていていど	3 食べたり食べなかったり	4 ほとんど食べない	5 その他	肯定率
全国	77.5	11.3	8.3	2.9	0.1	88.8
県	78.3	10.9	8.0	2.7	0.0	89.2

全国と比べ、ほぼ同じ傾向を示している。

2) 朝は自分で起きていますか。

1

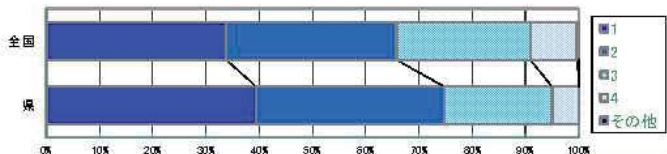


選択肢	1 いつも起きている	2 だいたい	3 あまり	4 ほとんど起これなくても	5 その他	肯定率
全国	33.9	32.5	15.5	18.1	0.1	66.4
県	31.2	35.3	14.7	18.7	0.0	66.5

全国と比べ、ほぼ同じ傾向を示している。

3) 学校に持って行くものは、前日のうちにたしかめていますか。

3

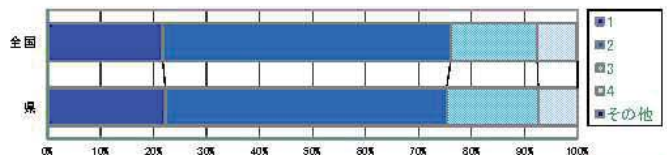


選択肢	1 みならずたしかめる	2 だいたい	3 その日の朝たしかめる	4 ほとんどたしかめない	5 その他	肯定率
全国	33.8	32.0	25.1	8.8	0.3	65.8
県	39.4	35.3	20.3	5.0	0.0	74.7

全国と比べ、肯定率が高い(8.9ポイント)。

4) 毎日、同じくらいの時刻に起きていますか。

10



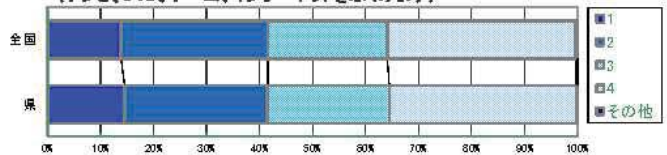
選択肢	1 いつもそうしている	2 だいたい	3 あまり	4 まったくばらばら	5 その他	肯定率
全国	21.7	54.3	16.3	7.4	0.2	76.0
県	22.2	53.1	17.3	7.4	0.0	75.3

全国と比べ、ほぼ同じ傾向を示している。

5) 1日の遊び時間は、だいたいこれくらいと決めていますか。

71

(テレビ、DVD、ゲーム、インターネットをふくみます)

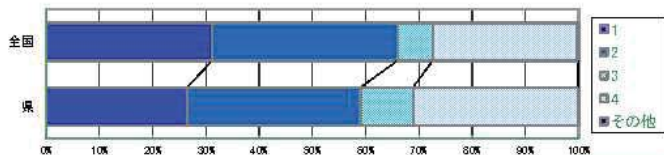


選択肢	1 決めている	2 だいたい	3 あまり	4 決めていない	5 その他	肯定率
全国	13.8	27.7	22.6	35.5	0.4	41.5
県	14.5	26.9	23.0	35.3	0.2	41.4

全国と比べ、ほぼ同じ傾向を示している。

6) 携帯電話で友だちと話したり、メールをしたりすることがありますか。

48

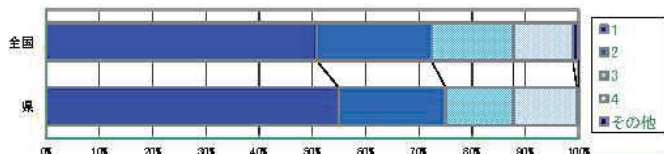


選択肢	1 毎日ひらひらにする	2 ときどき	3 家の人とのみらく用	4 使っていない	5 その他	肯定率
全国	31.1	54.8	6.6	27.1	0.3	65.9
県	26.5	52.5	9.9	31.0	0.1	59.0

全国と比べ、肯定率が低い(-6.9ポイント)。

7) インターネットは主にどんな目的で使いますか。

80



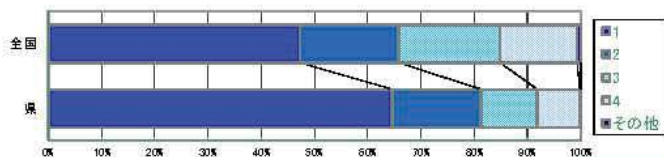
選択肢	1 ゲームやレジャー	2 友だちなどとネット上でのやりとり	3 勉強や調べもの	4 あるが使わない家はない	5 その他	肯定率
全国	50.8	21.5	15.4	11.2	1.1	72.3
県	54.9	20.1	12.7	11.9	0.4	75.0

全国と比べ、ほぼ同じ傾向を示している。

回答1,2の合計です

1) 家で、週に何日くらい勉強しますか。

73

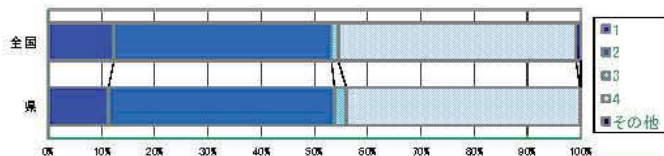


選択肢	1 ほぼ毎日	2 4~5日	3 2~3日	4 ほとんどしない	その他	肯定率
全国	47.2	18.6	19.1	14.5	0.7	65.8
県	64.6	16.7	10.6	8.0	0.2	81.3

全国と比べ、「ほぼ毎日」の割合がかなり高い(17.4ポイント)。

2) 家で勉強するときは、自分で計画を立てていますか。

74

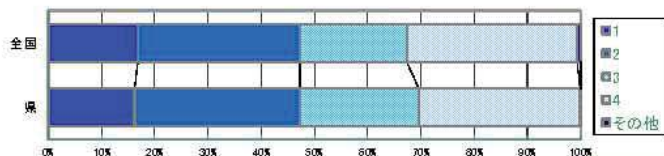


選択肢	1 いつも立てている	2 だいたい立てている	3 家の人が立ててくれる	4 ほとんど立てない	その他	肯定率
全国	12.3	40.9	1.3	44.7	0.9	53.2
県	11.3	42.5	2.2	43.9	0.2	53.8

全国と比べ、ほぼ同じ傾向を示している。

3) 1日の勉強時間はこれくらいと、めやすを決めていますか。

75

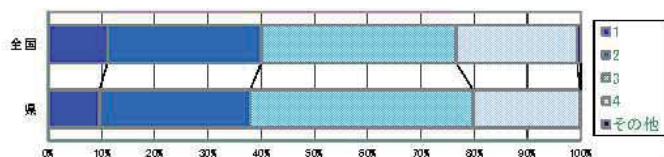


選択肢	1 決めている	2 だいたい	3 あまり	4 決めていない	その他	肯定率
全国	16.8	30.4	20.1	32.0	0.7	47.2
県	16.2	31.0	22.4	30.3	0.1	47.2

全国と比べ、同じ傾向を示している。

4) 家で授業の予習や復習をしていますか。

76

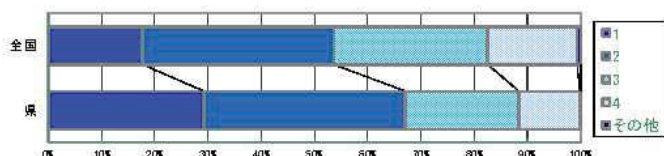


選択肢	1 いつもしている	2 だいたいしている	3 することもある	4 ほとんどしない	その他	肯定率
全国	11.1	28.9	36.7	22.7	0.7	40.0
県	9.6	28.3	41.9	20.0	0.2	37.9

全国と比べ、肯定率が低い(-2.1ポイント)。

5) テストでまちがえた問題は、あとでやり直していますか。

77

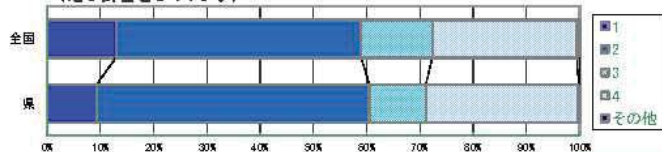


選択肢	1 いつもやり直している	2 だいたい	3 あまり	4 そのままとしてしまっ	その他	肯定率
全国	17.7	33.9	28.9	16.8	0.7	53.6
県	29.2	37.8	21.4	11.4	0.2	67.0

全国と比べ、肯定率が高い(13.4ポイント)。

6) わからない言葉が出てきたときは、辞典などを引いて調べていますか。
(電子辞書をふくみます)

78

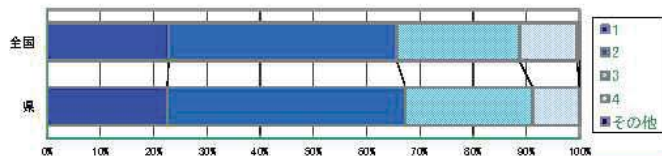


選択肢	1 学校でも家で調べ ている	2 家では調べている	3 学校では調べてい る	4 ほとんど調べない	その他	肯定率
全国	12.9	46.0	13.4	27.1	0.6	58.9
県	9.3	51.2	10.6	28.7	0.2	60.5

全国と比べ、肯定率が高い(1.6ポイント)。

7) ノートの取り方について、自分なりの工夫をしていますか。

79

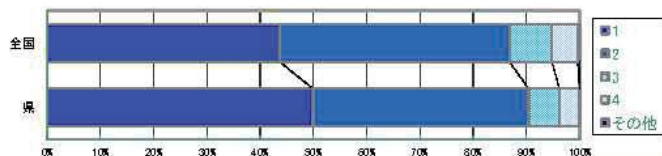


選択肢	1 自分流のこだわりが ある	2 いちおう工夫はして いる	3 あまりない	4 ない	その他	肯定率
全国	22.8	42.8	23.0	10.8	0.5	65.6
県	22.5	44.7	23.9	8.7	0.1	67.2

全国と比べ、肯定率が高い(1.6ポイント)。

8) 好きな教科や授業がありますか。

45

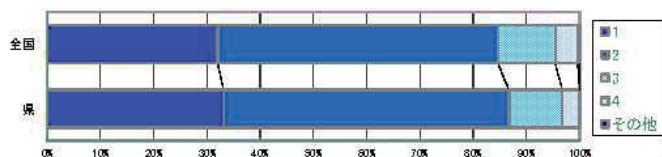


選択肢	1 大好なものがある	2 まあまあ好きなもの がある	3 思いつかない	4 ひとつもない	その他	肯定率
全国	43.7	43.1	8.0	4.8	0.4	86.8
県	49.9	40.5	5.8	3.8	0.0	90.4

全国と比べ、肯定率が高い(3.6ポイント)。

9) 学校で学んだことは、将来、社会に出たときに役立つと思いますか。

48

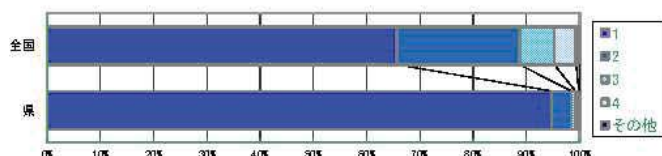


選択肢	1 からず役立つ	2 たぶん役立つ	3 役立つと思う	4 役立つしない	その他	肯定率
全国	32.0	52.6	10.8	4.2	0.4	84.6
県	33.1	53.6	10.0	3.3	0.0	86.7

全国と比べ、肯定率が高い(2.1ポイント)。

10) 宿題は、週に何日くらい出ますか。

72



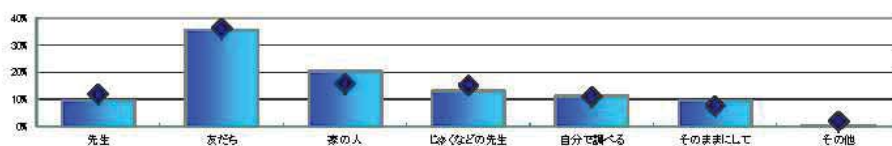
選択肢	1 ほぼ毎日	2 2~3日	3 1日くらい	4 まったく出ない	その他	肯定率
全国	85.6	23.1	6.5	4.1	0.7	88.7
県	94.7	3.7	0.8	0.6	0.2	98.4

全国と比べ、「ほぼ毎日」の割合が29.1ポイント高い。

◎質問別一回答構成比 学習習慣

1) 学校の勉強で分からないことがあったときは、だれに聞いていますか。

51



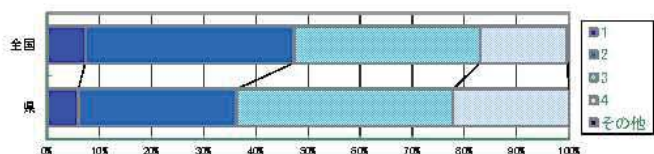
■県
●全国

選択肢	1 先生	2 友だち	3 家の人	4 じゆくなどの先生	5 自分で調べる	6 そのままにしよう	その他
全国	11.9	36.2	15.9	15.2	11.1	7.7	1.9
県	9.5	35.7	20.4	13.2	11.3	9.6	0.4

教師に聞くのではなく、友だちや家族に聞き解決しようとする傾向がある。「そのままにしよう」生徒が9.6%いる。

2) 最近、学校の勉強がむずかしくなったな、と感じることがありますか。

47



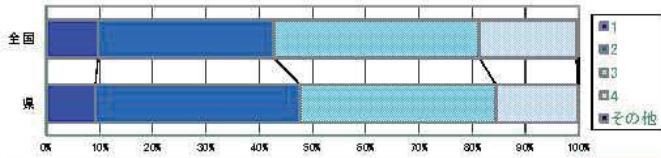
選択肢	1 全部理解している	2 大変だけど理解している	3 分からないことが出てきた	4 分からないままのことが多い	その他	肯定率
全国	7.3	39.9	35.7	16.6	0.4	47.2
県	6.0	30.3	41.5	22.2	0.0	36.3

理解している割合は、36.3%であり、分からない生徒の割合が増えている。「分からないままのことが多い」生徒が22.2%いる。

◎質問別一回答構成比 Part 11

1) 自分のことが好きである。

95

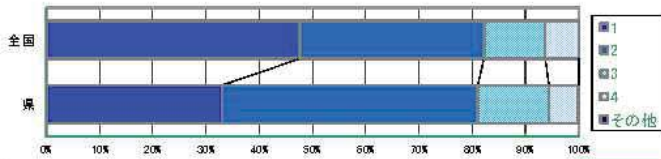


選択肢	1 とても好き	2 好き	3 あまり好きではない	4 好きではない	その他	肯定率
全国	9.7	32.9	38.6	18.2	0.5	42.6
県	9.2	38.4	36.8	15.4	0.2	47.6

全国と比べ、肯定率が高い(5.0ポイント)。

2) 学校に行くのは楽しい。

96

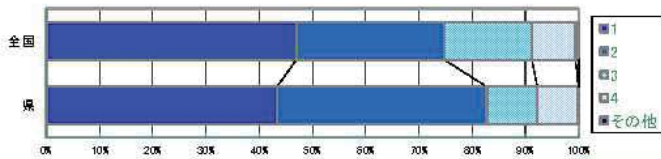


選択肢	1 とても楽しい	2 楽しい	3 あまり楽しくない	4 楽しくない	その他	肯定率
全国	47.5	34.6	11.5	6.3	0.0	82.1
県	33.0	48.1	13.4	5.4	0.2	81.1

全国と比べ、肯定率が低い(-1.0ポイント)。

3) 家では、勉強する場所を決めている。

97

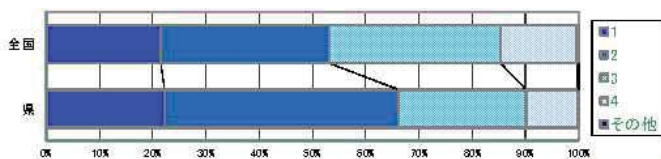


選択肢	1 いつも決めている	2 どちらかといえば決めている	3 どちらかといえば決めていない	4 決めていない	その他	肯定率
全国	46.4	27.9	16.4	8.2	0.6	74.8
県	43.3	39.3	9.5	7.7	0.1	82.6

全国と比べ、肯定率が高い(7.8ポイント)。

4) 家の人から言われなくても、進んで勉強している。

98

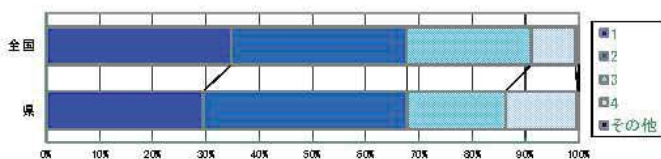


選択肢	1 いつも進んでいる	2 どちらかといえば進んでいる	3 どちらかといえば進んでいない	4 進んでいない	その他	肯定率
全国	21.5	31.6	32.3	14.3	0.4	53.1
県	22.2	44.0	23.9	9.7	0.2	66.2

全国と比べ、肯定率が高い(13.1ポイント)。

5) 物語などを主人公の気持ちを感じながら読んでいる。

99

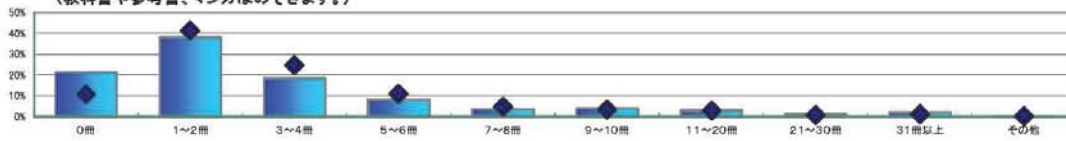


選択肢	1 いつも感じている	2 どちらかといえば感じている	3 どちらかといえば感じていない	4 感じていない	その他	肯定率
全国	34.8	32.8	23.5	8.3	0.6	67.6
県	29.5	38.2	18.6	13.4	0.3	67.7

全国と比べ、ほぼ同じ傾向を示している。

1) あなたは、この1か月の間に本を何冊くらい読みましたか。
(教科書や参考書、マンガはのぞきます。)

100



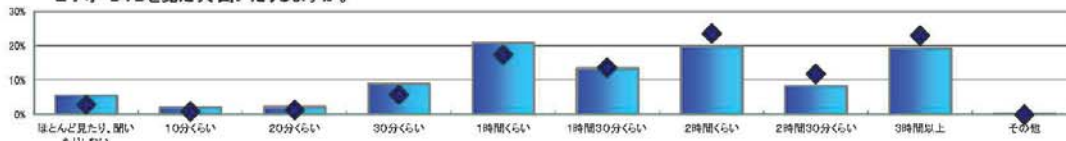
■県
◆全国

選択肢	1 0冊	2 1~2冊	3 3~4冊	4 5~6冊	5 7~8冊	6 9~10冊	7 11~20冊	8 21~30冊	9 31冊以上	その他
全国	10.7	41.3	24.7	10.9	4.6	3.1	2.8	0.7	1.0	0.2
県	21.2	38.1	18.5	8.2	3.6	3.9	3.0	1.1	2.1	0.2

9冊以上読んだ生徒は10.1%である。2冊以下の生徒が59.3%おり、そのうち0冊の生徒が21.2%いる。

2) 学校の授業がある月曜日から金曜日に、1日当たりどれくらいの時間、テレビやビデオ・DVDを見たり、聞いたりしますか。

101



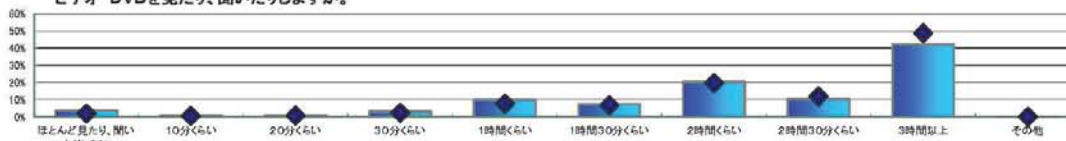
■県
◆全国

選択肢	1 ほとんど見たり、聞いたりしない	2 10分くらい	3 20分くらい	4 30分くらい	5 1時間くらい	6 1時間30分くらい	7 2時間くらい	8 2時間30分くらい	9 3時間以上	その他
全国	2.8	0.8	1.3	5.7	17.4	13.6	23.6	11.8	22.9	0.0
県	5.5	2.0	2.2	8.9	20.8	13.4	19.7	8.2	19.2	0.2

「2時間くらい」以上の割合は全国が58.3%、県が47.1%となっている。1時間未満の割合は18.6%となっているが、平日に3時間以上テレビに費やす生徒が20%近くいる。

3) 土曜日や日曜日など学校が休みの日に、1日当たりどれくらいの時間、テレビやビデオ・DVDを見たり、聞いたりしますか。

102



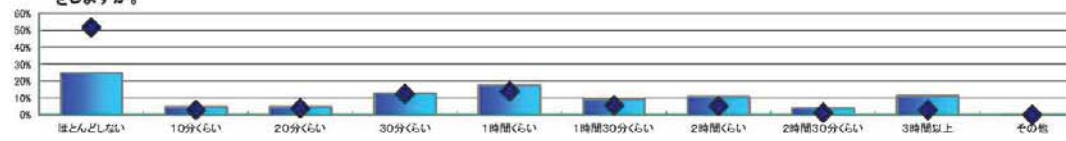
■県
◆全国

選択肢	1 ほとんど見たり、聞いたりしない	2 10分くらい	3 20分くらい	4 30分くらい	5 1時間くらい	6 1時間30分くらい	7 2時間くらい	8 2時間30分くらい	9 3時間以上	その他
全国	1.9	0.5	0.7	2.2	7.5	6.8	19.7	11.9	48.8	0.0
県	3.7	0.9	1.2	3.2	10.0	7.6	20.5	10.5	42.3	0.2

「2時間くらい」以上の割合は全国が80.4%、県が73.3%となっている。1時間未満の割合は全国が5.3%、県が9.0%となっている。全国に比べ休日にテレビに費やす時間は短い。

4) 学校の授業がある月曜日から金曜日に、1日当たりどれくらいの時間、テレビゲームをしますか。

103



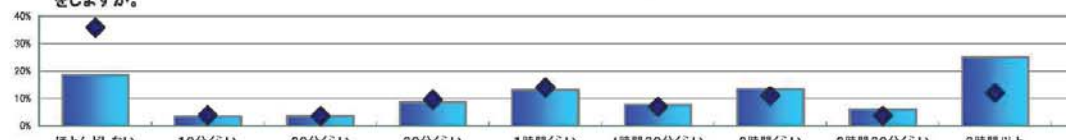
■県
◆全国

選択肢	1 ほとんどしない	2 10分くらい	3 20分くらい	4 30分くらい	5 1時間くらい	6 1時間30分くらい	7 2時間くらい	8 2時間30分くらい	9 3時間以上	その他
全国	51.7	3.1	4.0	12.4	14.0	5.6	5.1	1.3	2.9	0.0
県	24.8	4.8	4.7	12.7	17.4	9.3	10.7	4.1	11.3	0.2

「2時間くらい」以上の割合は全国が9.3%、県が26.1%となっている。1時間未満の割合は全国が71.2%、県が47.0%となっている。全国に比べ平日にテレビゲームに費やす時間は長い。

5) 土曜日や日曜日など学校が休みの日に、1日当たりどれくらいの時間、テレビゲームをしますか。

104



■県
◆全国

選択肢	1 ほとんどしない	2 10分くらい	3 20分くらい	4 30分くらい	5 1時間くらい	6 1時間30分くらい	7 2時間くらい	8 2時間30分くらい	9 3時間以上	その他
全国	35.8	3.8	3.5	9.6	13.9	6.9	10.8	3.6	12.0	0.0
県	18.6	3.4	3.6	8.7	13.1	7.8	13.4	6.1	25.1	0.1

「2時間くらい」以上の割合は全国が26.4%、県が44.6%となっている。全国に比べ休日にテレビゲームに費やす時間は長い。