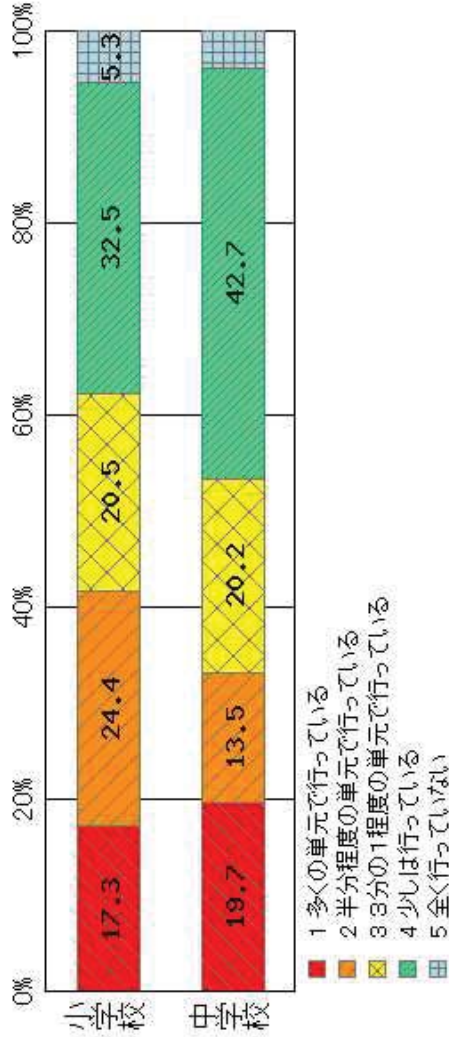


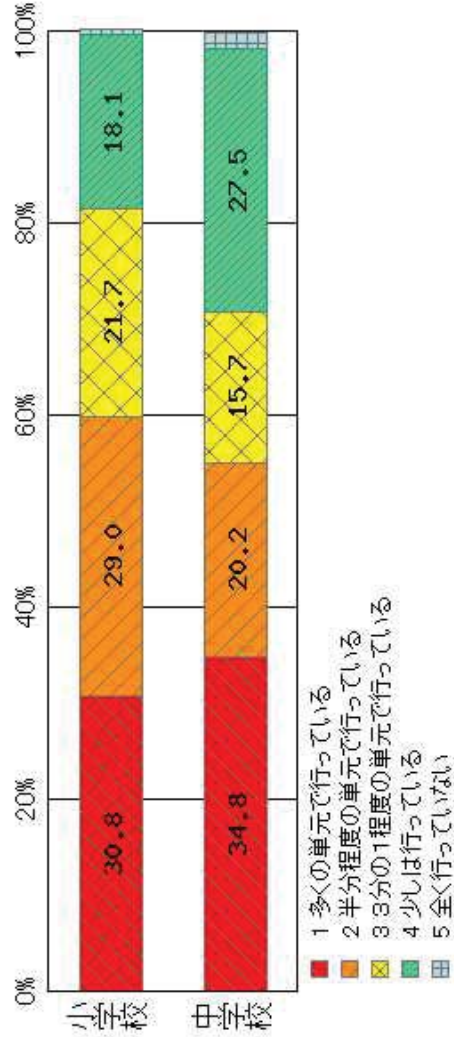
◎ 教師意識調査

小(30)社会で、資料などを基に考えたことを出し合い、それを基に話し合う(討論する)活動を取り入れた授業を行っていますか。
 中(30)社会で、資料などを基に考えたことを出し合い、それを基に話し合う(討論する)活動を取り入れた授業を行っていますか。



	人数		パーセント	
	小学校	中学校	小学校	中学校
1 多くの単元で行っている	135	35	17.3	19.7
2 半分程度の単元で行っている	190	24	24.4	13.5
3 3分の1程度の単元で行っている	160	36	20.5	20.2
4 少しは行っている	253	76	32.5	42.7
5 全く行っていない	41	7	5.3	3.9
合計	779	178		

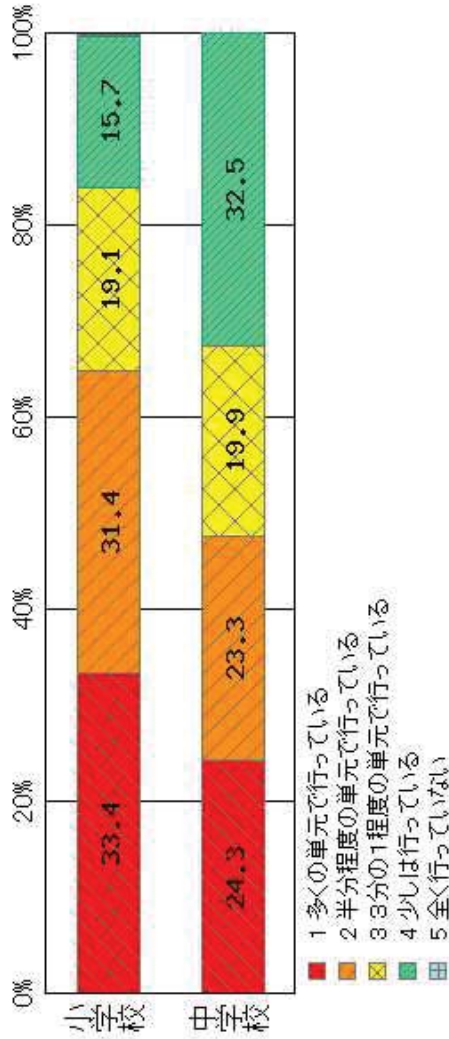
小(31)社会で、資料などから読み取ったことや考えたことをノートやワークシートなどに、児童自身の言葉でまとめる活動を取り入れた授業を行っていますか。
 中(31)社会で、資料などから読み取ったことや考えたことをノートやワークシートなどに、生徒自身の言葉でまとめる活動を取り入れた授業を行っていますか。



	人数		パーセント	
	小学校	中学校	小学校	中学校
1 多くの単元で行っている	240	62	30.8	34.8
2 半分程度の単元で行っている	226	36	29.0	20.2
3 3分の1程度の単元で行っている	169	28	21.7	15.7
4 少しは行っている	141	49	18.1	27.5
5 全く行っていない	4	3	0.5	1.7
合計	780	178		

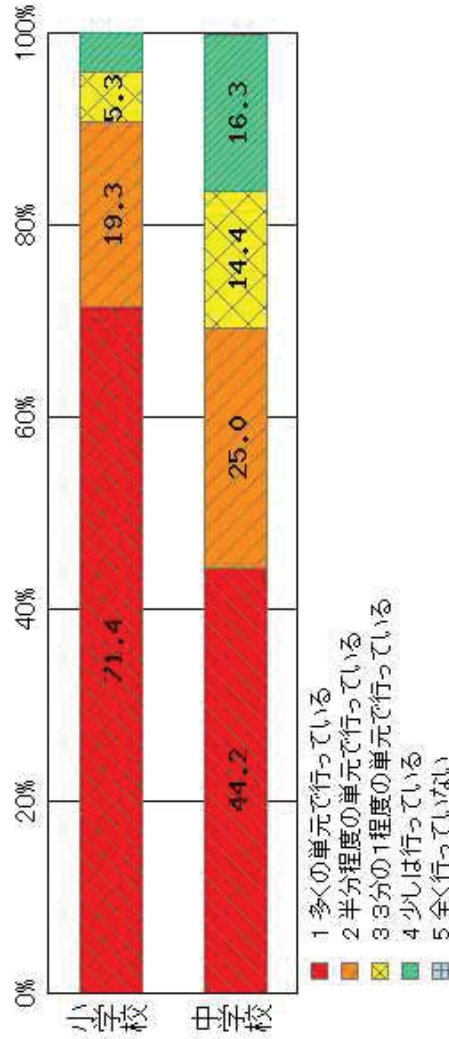
◎ 教師意識調査

小(32)算数で、実生活における事象との関連を図った授業を行っていますか。
 中(32)算数で、実生活における事象との関連を図った授業を行っていますか。



	人数		パーセント	
	小学校	中学校	小学校	中学校
1 多くの単元で行っている	327	50	33.4	24.3
2 半分程度の単元で行っている	307	48	31.4	23.3
3 3分の1程度の単元で行っている	187	41	19.1	19.9
4 少しは行っている	154	67	15.7	32.5
5 全く行っていない	3	0	0.3	0.0
合計	978	206		

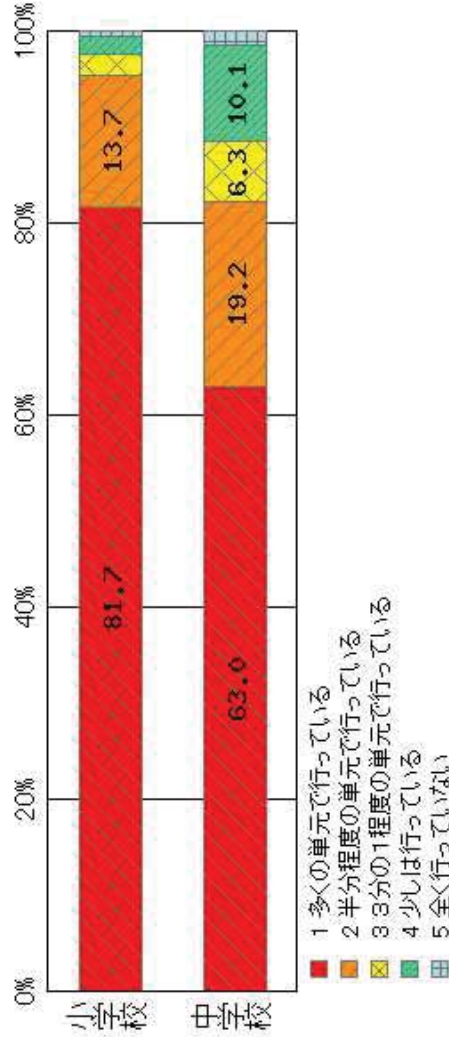
小(33)算数で、数量や図形についての公式やまじりの意味を理解できるように活動を取り入れた授業を行っていますか。
 中(33)算数で、数量や図形などについての公式やまじりの意味を理解できるように活動を取り入れた授業を行っていますか。



	人数		パーセント	
	小学校	中学校	小学校	中学校
1 多くの単元で行っている	700	92	71.4	44.2
2 半分程度の単元で行っている	189	52	19.3	25.0
3 3分の1程度の単元で行っている	52	30	5.3	14.4
4 少しは行っている	39	34	4.0	16.3
5 全く行っていない	0	0	0.0	0.0
合計	980	208		

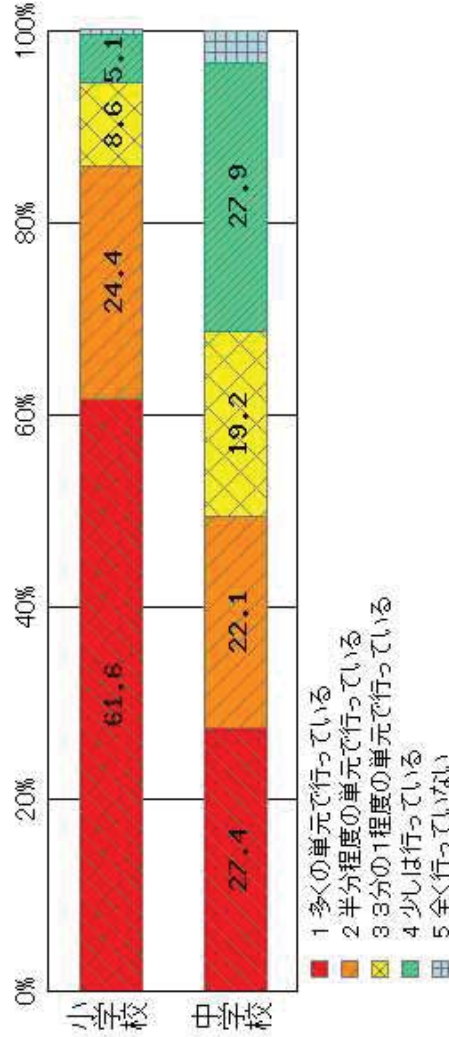
◎ 教師意識調査

小(34)算数の授業で扱うノートに、問題の解き方や考え方が分かるように書くよう指導を行っていますか。
 中(34)数学の授業で扱うノートに、問題の解き方や考え方が分かるように書くよう指導を行っていますか。



	人数		パーセント	
	小学校	中学校	小学校	中学校
1 多くの単元で行っている	801	131	81.7	63.0
2 半分程度の単元で行っている	134	40	13.7	19.2
3 3分の1程度の単元で行っている	22	13	2.2	6.3
4 少しは行っている	18	21	1.8	10.1
5 全く行っていない	6	3	0.6	1.4
合計	981	208		

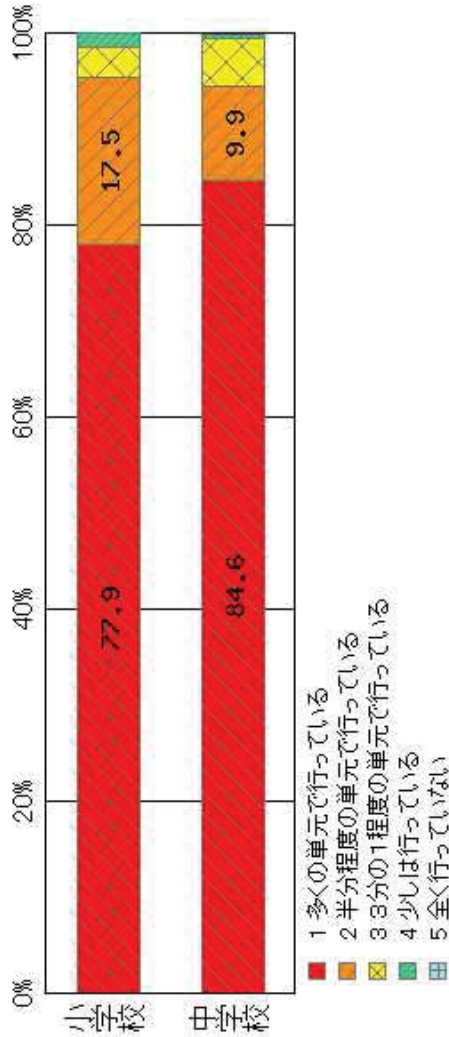
小(35)算数で、問題について、様々な考えを出し合い、それを基に話し合う活動を取り入れた授業を行っていますか。
 中(35)数学で、問題について、様々な考えを出し合い、それを基に話し合う活動を取り入れた授業を行っていますか。



	人数		パーセント	
	小学校	中学校	小学校	中学校
1 多くの単元で行っている	604	57	61.6	27.4
2 半分程度の単元で行っている	239	46	24.4	22.1
3 3分の1程度の単元で行っている	84	40	8.6	19.2
4 少しは行っている	50	58	5.1	27.9
5 全く行っていない	4	7	0.4	3.4
合計	981	208		

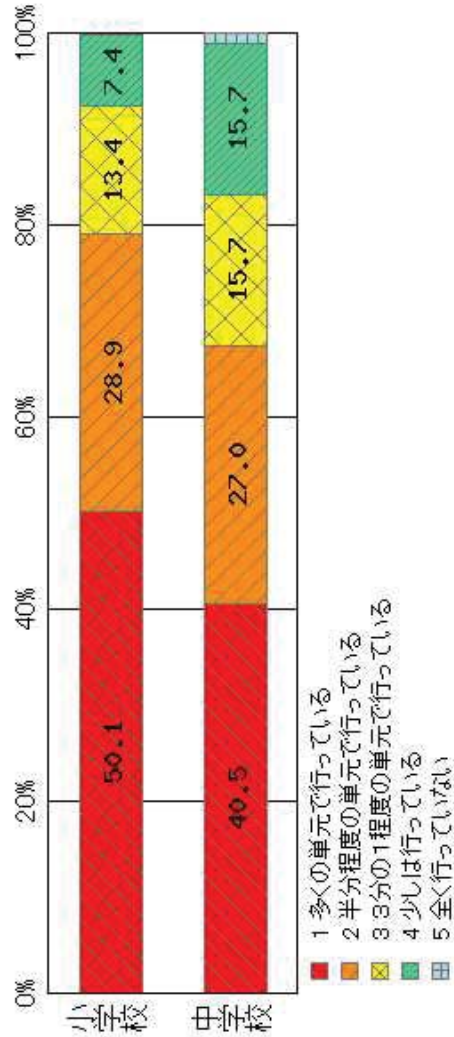
◎ 教師意識調査

小(36)理科で、目的意識をもち、観察・実験をする活動を取り入れた授業を行っていますか。
 中(36)理科で、目的意識をもち、観察・実験をする活動を取り入れた授業を行っていますか。



	人数		パーセント	
	小学校	中学校	小学校	中学校
1 多くの単元で行っている	553	154	77.9	84.6
2 半分程度の単元で行っている	124	18	17.5	9.9
3 3分の1程度の単元で行っている	23	9	3.2	4.9
4 少しは行っている	10	1	1.4	0.5
5 全く行っていない	0	0	0.0	0.0
合計	710	182		

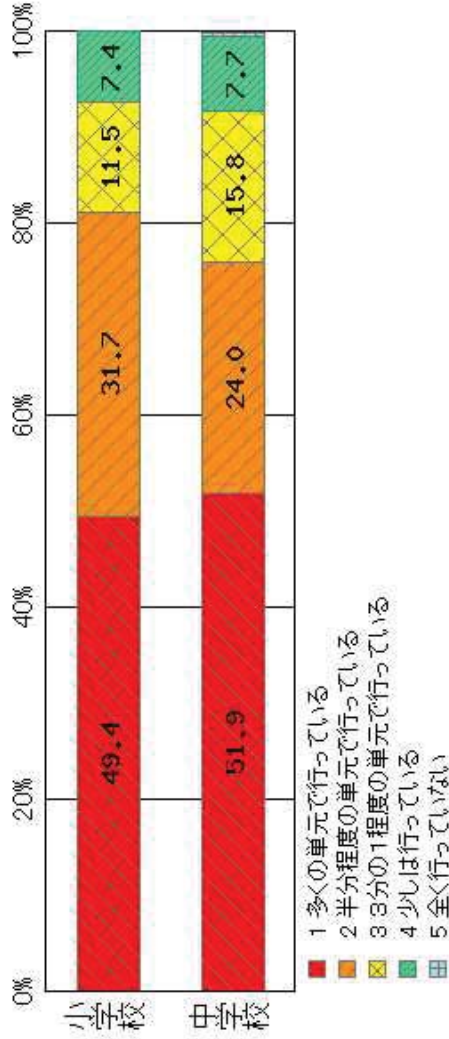
小(37)理科で、自分の考えを図や言葉で表現したり、話し合ったりする活動を取り入れた授業を行っていますか。
 中(37)理科で、自分の考えを図や文でまとめたり、話し合ったりする活動を取り入れた授業を行っていますか。



	人数		パーセント	
	小学校	中学校	小学校	中学校
1 多くの単元で行っている	358	75	50.1	40.5
2 半分程度の単元で行っている	206	50	28.9	27.0
3 3分の1程度の単元で行っている	96	29	13.4	15.7
4 少しは行っている	53	29	7.4	15.7
5 全く行っていない	1	2	0.1	1.1
合計	714	185		

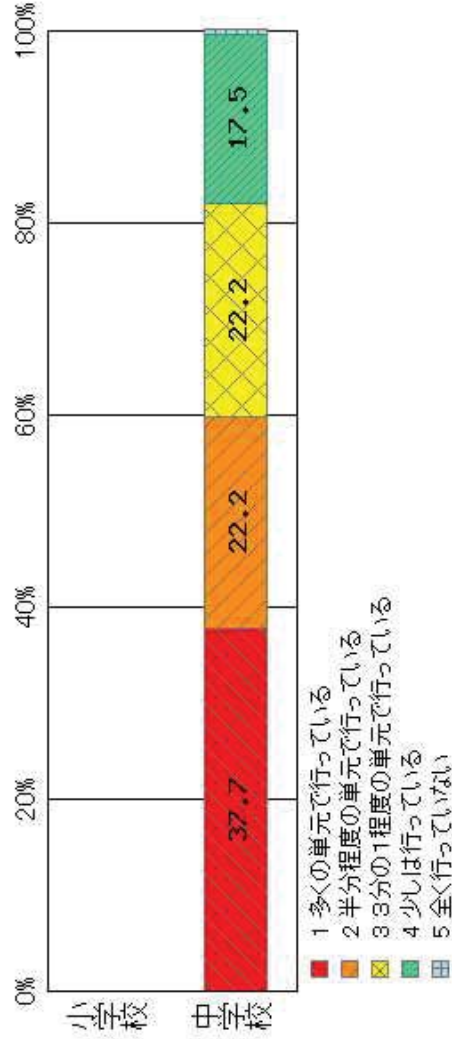
◎ 教師意識調査

小(98)理科で、学習したことと日常生活とを関連付けて考える活動を取り入れた授業を行っていますか。
 中(98)理科で、学習したことと日常生活とを関連付けて考える活動を取り入れた授業を行っていますか。



	人数		パーセント	
	小学校	中学校	小学校	中学校
1 多くの単元で行っている	353	95	49.4	51.9
2 半分程度の単元で行っている	226	44	31.7	24.0
3 3分の1程度の単元で行っている	82	29	11.5	15.8
4 少しは行っている	53	14	7.4	7.7
5 全く行っていない	0	1	0.0	0.5
合計	714	183		

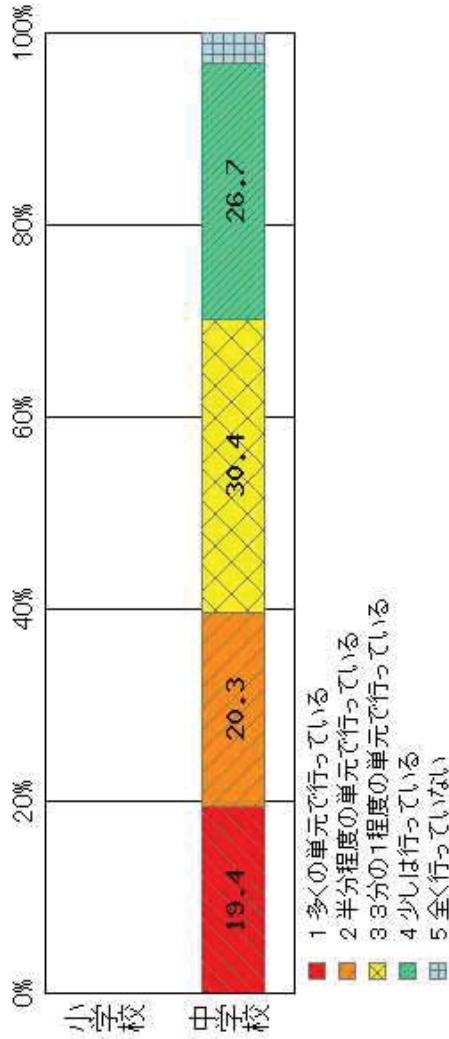
中(99)英語で、人物やものなどについて話したり書いたりする活動を取り入れた授業を行っていますか。



	人数		パーセント	
	小学校	中学校	小学校	中学校
1 多くの単元で行っている	—	80	—	37.7
2 半分程度の単元で行っている	—	47	—	22.2
3 3分の1程度の単元で行っている	—	47	—	22.2
4 少しは行っている	—	37	—	17.5
5 全く行っていない	—	1	—	0.5
合計	—	212	—	—

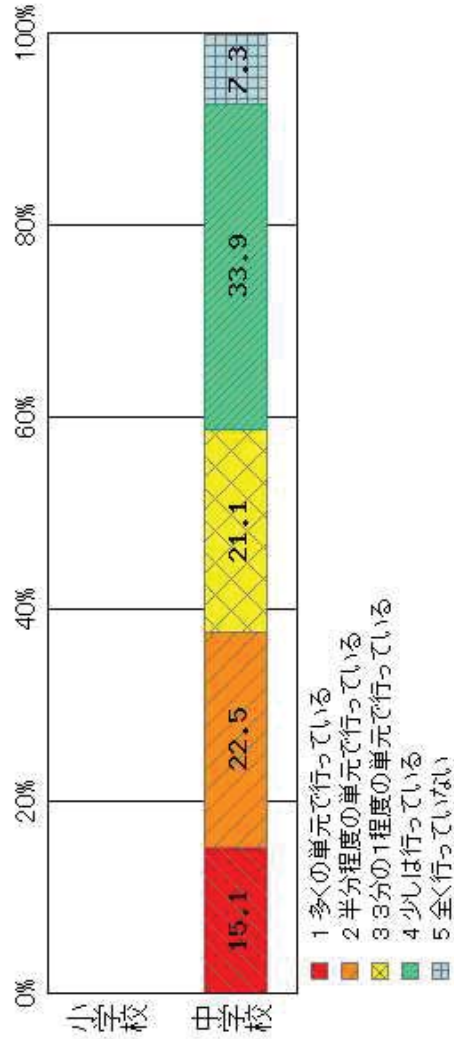
◎ 教師意識調査

中(40)英語で、身近な話題に関する自分の考え、気持ちやその理由について3～5文程度の英文で書く活動を取り入れた授業を行っていますか。



	人数		パーセント	
	小学校	中学校	小学校	中学校
1 多くの単元で行っている	—	42	—	19.4
2 半分程度の単元で行っている	—	44	—	20.3
3 3分の1程度の単元で行っている	—	66	—	30.4
4 少しは行っている	—	58	—	26.7
5 全く行っていない	—	7	—	3.2
合計	—	217	—	—

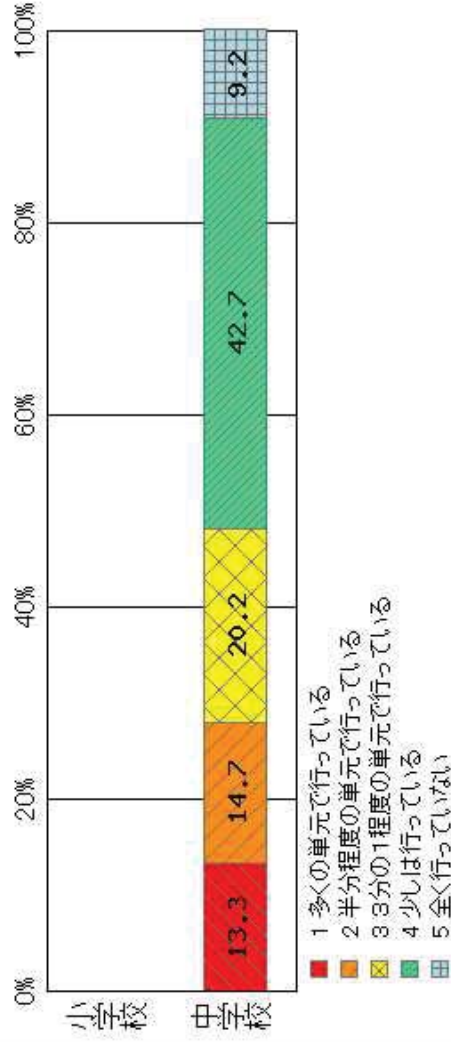
中(41)英語で、目的をもって読んだり、読んだ後に感想や質問などを出し合ったりする活動を取り入れた授業を行っていますか。



	人数		パーセント	
	小学校	中学校	小学校	中学校
1 多くの単元で行っている	—	33	—	15.1
2 半分程度の単元で行っている	—	49	—	22.5
3 3分の1程度の単元で行っている	—	46	—	21.1
4 少しは行っている	—	74	—	33.9
5 全く行っていない	—	16	—	7.3
合計	—	218	—	—

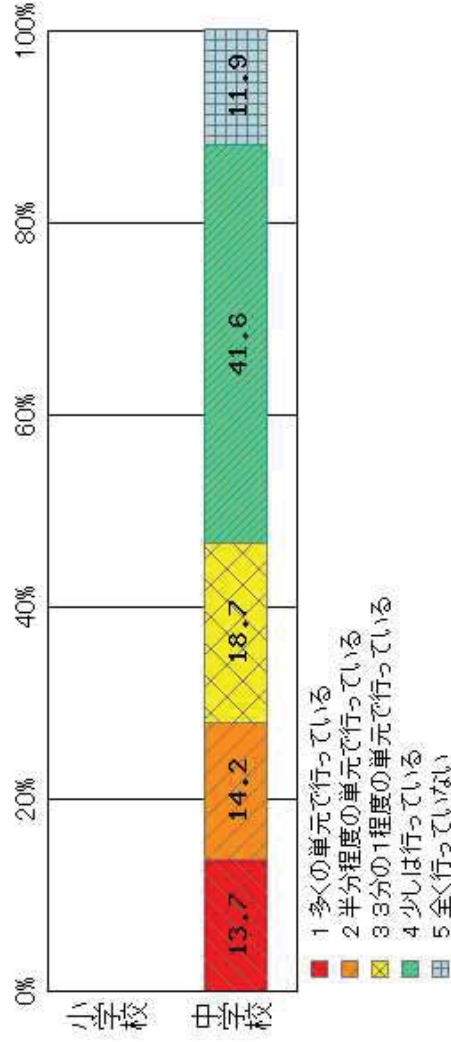
◎ 教師意識調査

中(42)英語で、話し手が伝えたいことや聞き手として必要な情報をメモを取りながら聞く活動を取り入れた授業を行っていますか。



	人数		パーセント	
	小学校	中学校	小学校	中学校
1 多くの単元で行っている	—	29	—	13.3
2 半分程度の単元で行っている	—	32	—	14.7
3 3分の1程度の単元で行っている	—	44	—	20.2
4 少しは行っている	—	93	—	42.7
5 全く行っていない	—	20	—	9.2
合計	—	218	—	—

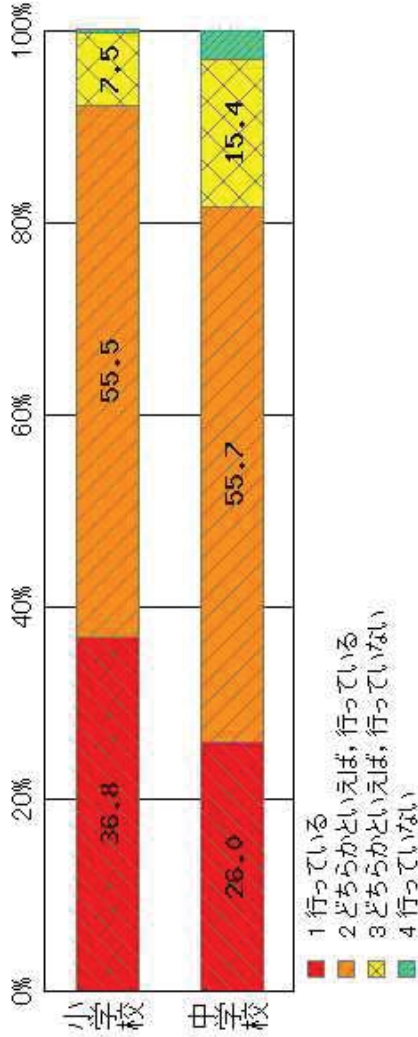
中(43)英語で、聞いたり読んだりしたことなどについて、問答したり意見を述べ合ったりする活動を取り入れた授業を行っていますか。



	人数		パーセント	
	小学校	中学校	小学校	中学校
1 多くの単元で行っている	—	30	—	13.7
2 半分程度の単元で行っている	—	31	—	14.2
3 3分の1程度の単元で行っている	—	41	—	18.7
4 少しは行っている	—	91	—	41.6
5 全く行っていない	—	26	—	11.9
合計	—	219	—	—

◎ 教師意識調査

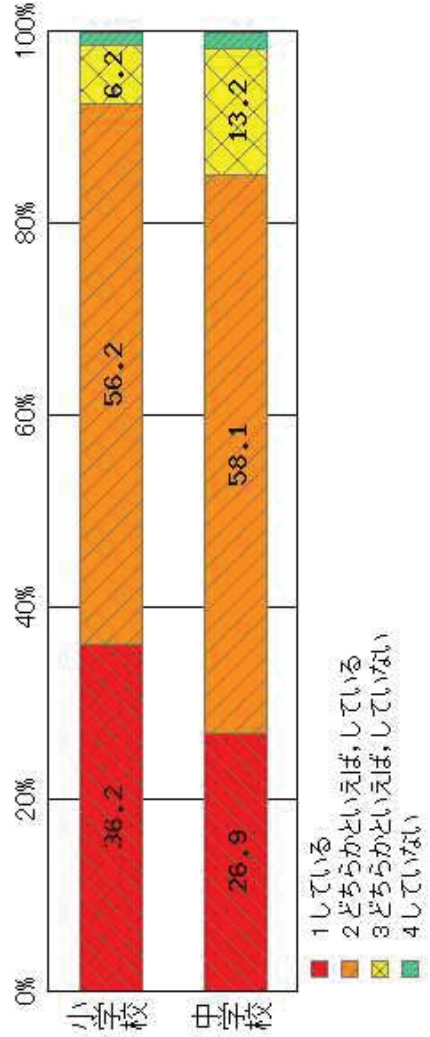
小(39)総合的な学習の時間で、課題の設定からまとめ・表現に至る探究の過程を意識した授業を行っていますか。
 中(44)総合的な学習の時間で、課題の設定からまとめ・表現に至る探究の過程を意識した授業を行っていますか。



	人数		パーセント	
	小学校	中学校	小学校	中学校
1 行っている	290	199	36.8	26.0
2 どちらかといえば、行っている	438	426	55.5	55.7
3 どちらかといえば、行っていない	59	118	7.5	15.4
4 行っていない	2	22	0.3	2.9
合計	789	765		

教科等全体における指導法の工夫

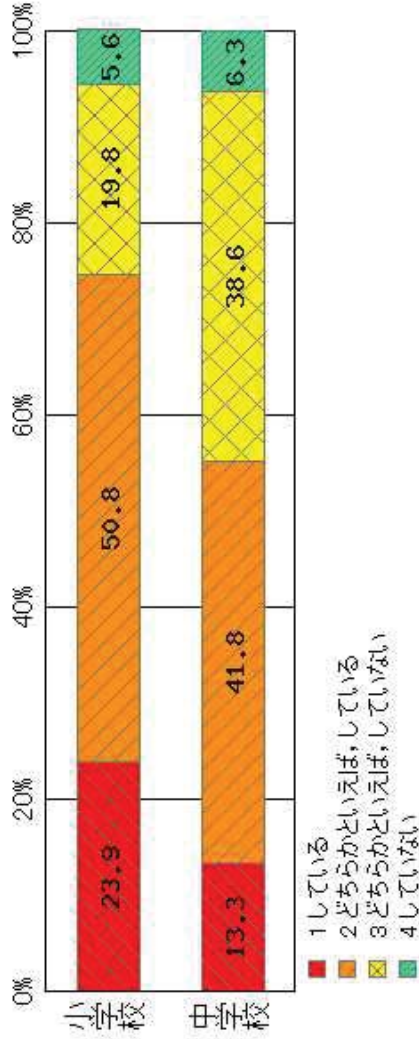
小(40)平成27年度の学習状況調査(4月調査, 12月調査)の結果を基に、授業を改善していますか。
 中(45)平成27年度の学習状況調査(4月調査, 12月調査)の結果を基に、授業を改善していますか。



	人数		パーセント	
	小学校	中学校	小学校	中学校
1 している	431	263	36.2	26.9
2 どちらかといえば、している	668	567	56.2	58.1
3 どちらかといえば、していない	74	129	6.2	13.2
4 していない	16	17	1.3	1.7
合計	1,189	976		

◎ 教師意識調査

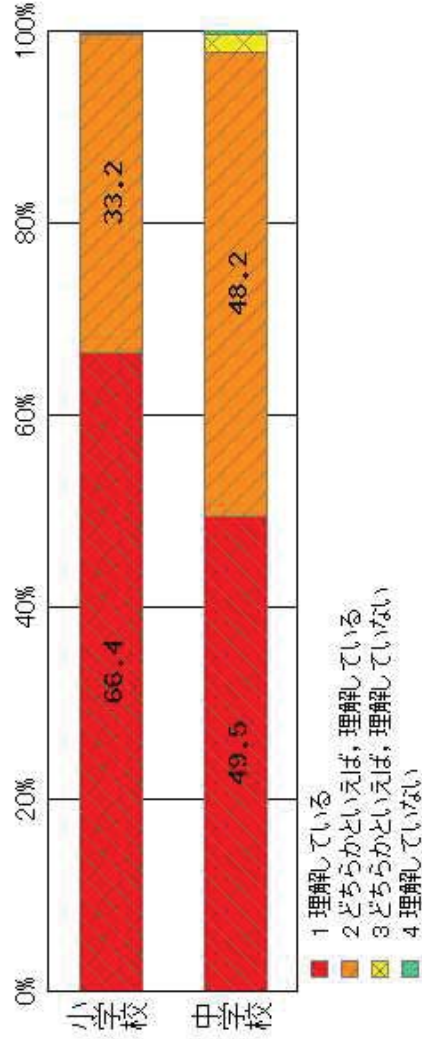
小(41)平成27年度の学習状況調査(4月調査, 12月調査)の結果を基に, 宿題の出し方を工夫していますか。
 中(46)平成27年度の学習状況調査(4月調査, 12月調査)の結果を基に, 宿題の出し方を工夫していますか。



	人数		パーセント	
	小学校	中学校	小学校	中学校
1 している	284	130	23.9	13.3
2 どちらかといえば、している	604	408	50.8	41.8
3 どちらかといえば、していない	235	377	19.8	38.6
4 していない	66	61	5.6	6.3
合計	1,189	976		

学校組織マネジメントに対する意識

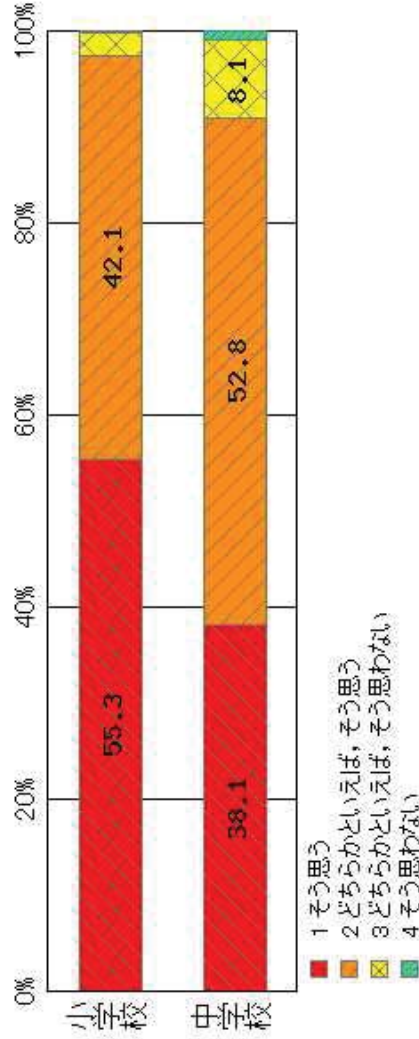
小(42)あなたは, 学力向上や生徒指導など教育活動の具体的な内容についての学校の方針を理解していますか。
 中(47)あなたは, 学力向上や生徒指導など教育活動の具体的な内容についての学校の方針を理解していますか。



	人数		パーセント	
	小学校	中学校	小学校	中学校
1 理解している	790	483	66.4	49.5
2 どちらかといえば、理解している	395	470	33.2	48.2
3 どちらかといえば、理解していない	4	20	0.3	2.0
4 理解していない	0	3	0.0	0.3
合計	1,189	976		

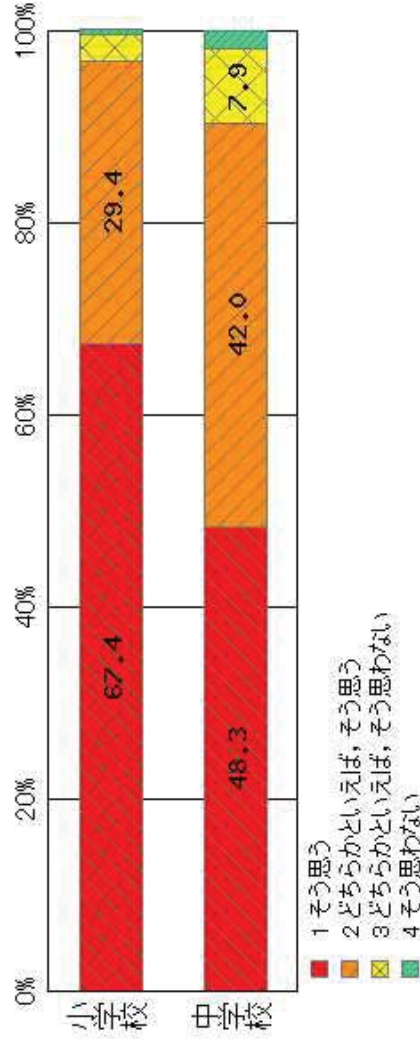
◎ 教師意識調査

小(43)あなたの学校では、教育活動の方針や具体的内容について、学校全体で共通理解が図られていると思いますか。
 中(48)あなたの学校では、教育活動の方針や具体的内容について、学校全体で共通理解が図られていると思いますか。



	人数		パーセント	
	小学校	中学校	小学校	中学校
1 そう思う	658	372	55.3	38.1
2 どちらかといえば、そう思う	500	515	42.1	52.8
3 どちらかといえば、そう思わない	29	79	2.4	8.1
4 そう思わない	2	10	0.2	1.0
合計	1,189	976		

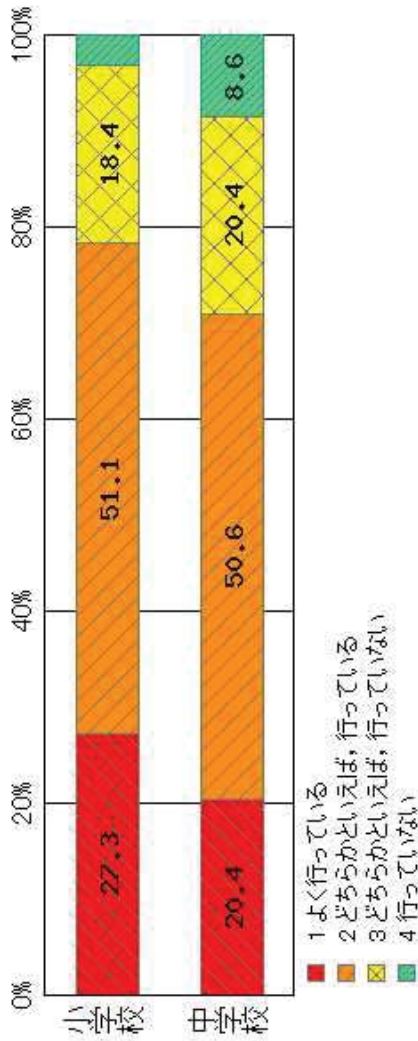
小(44)あなたの学校では、指導方法や指導上困っていることなどについて、気軽に話し合える雰囲気があると思いますか。
 中(49)あなたの学校では、指導方法や指導上困っていることなどについて、気軽に話し合える雰囲気があると思いますか。



	人数		パーセント	
	小学校	中学校	小学校	中学校
1 そう思う	801	471	67.4	48.3
2 どちらかといえば、そう思う	349	410	29.4	42.0
3 どちらかといえば、そう思わない	34	77	2.9	7.9
4 そう思わない	5	18	0.4	1.8
合計	1,189	976		

◎ 教師意識調査

小(45)あなたの学校では、教科の指導内容・方法や生徒指導などについて校区内の中学校と連携(教員の合同研修、教員同士の交流、教育課程の接続など)を行っていますか。
 中(50)あなたの学校では、教科の指導内容・方法や生徒指導などについて校区内の小学校と連携(教員の合同研修、教員同士の交流、教育課程の接続など)を行っていますか。



	人数		パーセント	
	小学校	中学校	小学校	中学校
1 よく行っている	325	199	27.3	20.4
2 どちらかかといえれば、行っている	607	494	51.1	50.6
3 どちらかかといえれば、行っていない	219	199	18.4	20.4
4 行っていない	38	84	3.2	8.6
合計	1,189	976		

【資料編】

6. T教育委員会に関する資料

- ・ 小学校児童向け質問紙分析
- ・ 中学校生徒向け質問紙分析
- ・ 質問紙調査集計結果

H28小学校質問紙の状況

1 【肯定値】から見る 県の小学生の状況

ほぼ全ての項目が全国平均と同程度

＜良好な項目＞ 規範意識 < 課題のある項目＞ 対人ストレス ※全国平均と1ポイント以上差のある項目

2 教科等に関する意識・・・昨年度に比べ、肯定的回答が減少

教科などの勉強はどれくらい好きか(肯定的回答の割合)

教科等	国語	社会	算数	理科	音楽	図画工作	体育	総合	道徳	学級活動
H28大分県	61.9	53.4	62.5	76.0	78.9	86.1	83.5	72.2	63.8	77.5
H27大分県	60.2	53.4	65.3	78.8	78.6	86.4	84.8	72.6	64.3	78.2
H26大分県	60.1	52.2	63.8	78.0	77.5	86.0	82.4	71.4	64.9	74.9

教科などの勉強はどれくらい分かっているか(肯定的回答の割合)

教科	国語	社会	算数	理科	音楽	図画工作	体育
H28大分県	87.3	80.4	81.6	86.8	88.1	92.3	92.9
H27大分県	86.6	80.6	82.6	88.5	87.2	92.5	93.3
H26大分県	85.8	77.8	81.4	87.7	87.0	91.8	90.6

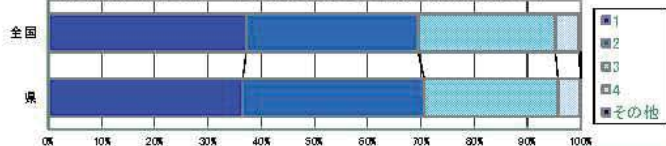
3 質問紙調査の活用(例)

■ 昨年度調査のクロス集計を見ると、次の項目は、A層とD層で10ポイント以上の差が見られる。

- ・生活習慣
 - ・読書(物語などの主人公の気持ちを思いながら読んでいる)
 - ・話し合い(自分の意見を積極的に言う・折り合いを付ける提案をする・正しいと思うことは主張する)
- これらの項目から数項目を絞り、本年度調査の結果を見て、学級活動や言語活動の質等を問い直す。

◎質問別一回答構成比 自己肯定感

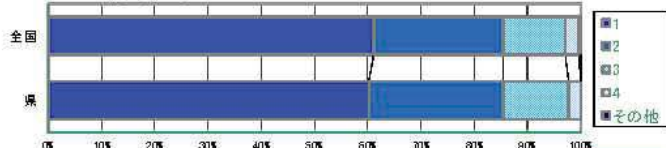
1) 自分には、いいところがあると思いますか。
(思いやり、明るさ、まとめる力、ひょうきんさ、責任感、努力、など) 20



選択肢	1 ある	2 自分なりにあると感 う	3 分からない	4 ひとつもない	その他	肯定率
全国	37.2	32.3	25.8	4.5	0.3	69.5
県	36.5	34.1	25.1	4.2	0.1	70.6

全国と比べ、肯定率が高い(1.1ポイント)。

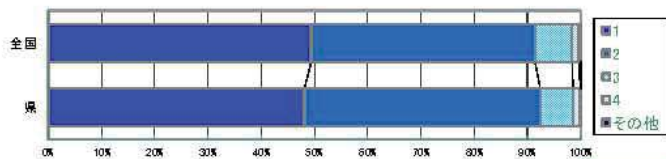
2) 勉強や運動、クラブ、習い事、しゅみなどで、自分なりに自信をもっている
ことがありますか。 19



選択肢	1 ある	2 自分なりにあると感 う	3 分からない	4 ひとつもない	その他	肯定率
全国	61.1	24.3	11.7	2.5	0.4	85.4
県	60.2	25.2	12.3	2.3	0.0	85.4

全国と比べ同じ傾向を示している。

3) 自分なりに努力したことがうまくいって、うれしかったことがありますか。 13



選択肢	1 たくさんある	2 まあまあある	3 ほとんどない	4 一つもない	その他	肯定率
全国	49.3	42.0	6.9	1.3	0.4	91.3
県	48.1	44.3	6.2	1.3	0.1	92.4

全国と比べ、肯定率が高い(1.1ポイント)。

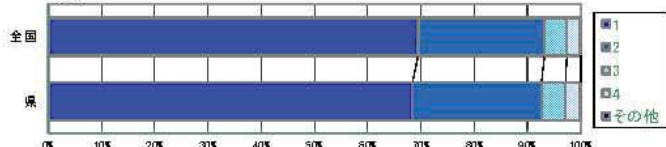
4) 学校での日々の授業や活動の中で、自分は人間として成長したな、少し大人に
なれたなと、感じるがありますか。 61



選択肢	1 強く感じるがある	2 少し感じるがある	3 感じつかない	4 一つもない	その他	肯定率
全国	19.8	52.0	20.0	6.9	1.4	71.8
県	18.0	55.0	18.8	8.1	0.2	73.0

全国と比べ、肯定率が高い(1.2ポイント)。

5) 勉強やスポーツ、習い事、しゅみなどで、今がんばっていることがあります
か。 11



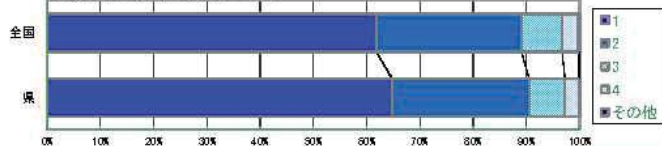
選択肢	1 とてもがんばっている ことがある	2 いちおうある	3 感じつかない	4 まったくない	その他	肯定率
全国	69.4	23.7	4.2	2.4	0.2	93.1
県	68.4	24.2	4.5	2.8	0.1	92.6

全国と比べほぼ同じ傾向を示している。

成功体験と自信/充実感と向上心/感動体験

第5学年

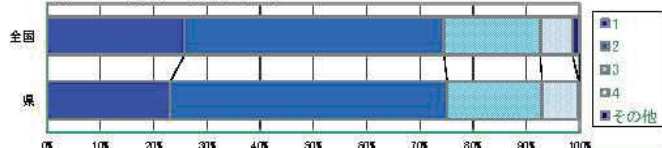
6) 将来、あんな人になりたい、こんな事がしたい、こんな仕事につきたいと
いう、夢や目標がありますか。 12



選択肢	1 はっきりとした目標が ある	2 いちおうある	3 感じつかない	4 まったくない	その他	肯定率
全国	61.8	27.3	7.7	3.0	0.3	89.1
県	64.8	25.8	6.7	2.7	0.1	90.6

全国と比べ、肯定率が高い(1.5ポイント)。

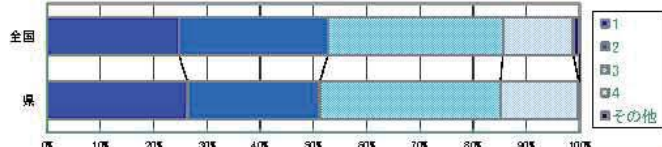
7) 夢になった、勉強がおもしろいと思った、やる気が出た、という記憶に
残っている授業がありますか。 60



選択肢	1 たくさんある	2 いくつもある	3 あまりおぼえていな い	4 勉強がおもしろいと思 ったことはない	その他	肯定率
全国	25.8	48.7	18.1	6.0	1.4	74.5
県	23.1	52.0	17.8	6.9	0.2	75.1

全国と比べほぼ同じ傾向を示している。

8) いままで的人生で、心から感動したことがありますか。
(小説、映画、ドラマ、マンガ、体験、音楽、芸術、スポーツなど) 22



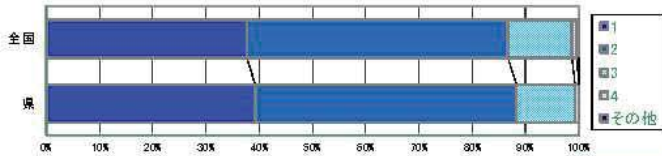
選択肢	1 自分の人生を変え たものがある	2 物の見方・考え方を 変えたものがある	3 ふつうに感動したもの はある	4 とくに感じつかない	その他	肯定率
全国	24.7	28.0	32.6	13.2	1.2	52.7
県	26.3	24.8	30.9	14.7	0.2	51.1

全国と比べ、肯定率が低い(-1.6ポイント)。

◎質問別一回答構成比 ソーシャルスキル

1) 学校のきそくや、クラスで話し合って決めたことを、守っていますか。

6



選択肢	1 いつも守っている	2 だいたい	3 守ったり守らなかったり	4 気にしていない	その他	肯定率
全国	37.6	49.0	12.0	0.9	0.4	86.6
県	39.2	49.1	11.0	0.7	0.0	88.3

全国と比べ、肯定率が高い(1.7ポイント)。

2) 公共の場所や乗り物の中では、人にめいわくをかけないように気をつけていますか。

5

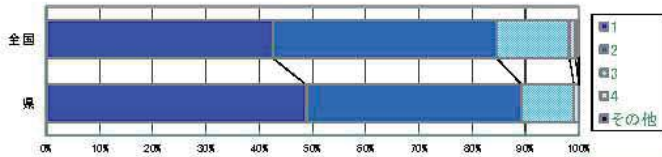


選択肢	1 いつも気をつけている	2 だいたい	3 めいわくをかけているかもしれない	4 気にしたことがない	その他	肯定率
全国	69.5	25.3	3.6	1.0	0.5	94.8
県	69.8	25.9	3.3	0.9	0.0	95.7

全国と比べほぼ同じ傾向を示している。

3) 近所の人に会ったときは、あいさつをしていますか。

4

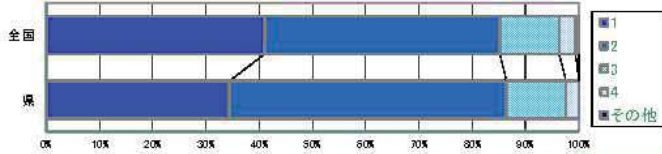


選択肢	1 いつも自分からする	2 だいたい自分からする	3 されたりする	4 気づかないふりをしてしまう	その他	肯定率
全国	42.5	42.0	13.7	1.2	0.6	84.5
県	48.8	40.5	9.8	0.9	0.0	89.3

全国と比べ、肯定率が高い(4.8ポイント)。

4) 話し合いをしているときや、友だちの相談にのっているときは、相手の話を最後まで聞いてから発言するよう、気をつけていますか。

23

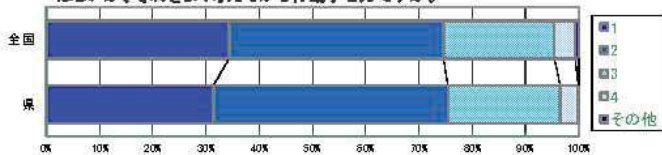


選択肢	1 いつもよく聞いている	2 だいたい	3 口をはさみでしようことが多い	4 あまり気にしたことがない	その他	肯定率
全国	41.0	44.2	11.1	3.1	0.6	85.2
県	34.4	52.0	11.2	2.4	0.0	86.4

全国と比べ、肯定率が高い(1.2ポイント)。

5) あなたは、友だちの表情などから今の心を思いやり、自分だったらどうしてほしいか、それをよく考えてから行動する方ですか。

24



選択肢	1 いつもよく考えている	2 そうしているが失敗も多い	3 どちらかといえばマインド	4 ほとんど気にかけていない	その他	肯定率
全国	34.3	40.2	20.8	3.9	0.7	74.5
県	31.4	44.0	21.1	3.4	0.1	75.4

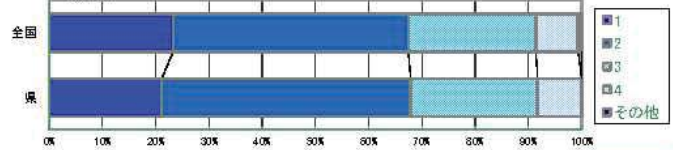
全国と比べほぼ同じ傾向を示している。

規範意識/思いを伝える力/問題解決力/社会参画

第5学年

6) 自分がうれしかったとき、くやしかったとき、それを言葉やからだで表す方ですか。

18

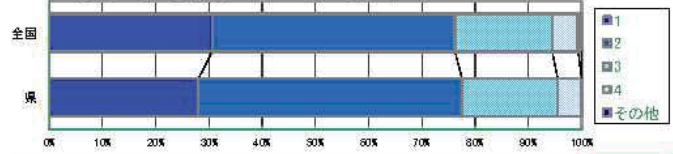


選択肢	1 思いっきり表す	2 表す方だと認める	3 ひかえめな方	4 ほとんど表さない	その他	肯定率
全国	23.3	44.2	24.0	7.9	0.7	67.5
県	21.1	46.7	23.8	8.3	0.0	67.8

全国と比べほぼ同じ傾向を示している。

7) 友だちが成功したときはいっしょに喜び、失敗したときはいっしょにくやしがる。その思いを言葉やからだで伝える方ですか。

17

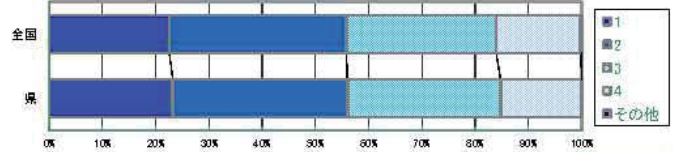


選択肢	1 思いっきり伝える	2 伝える方だと認める	3 ひかえめな方	4 伝えられないタイプ	その他	肯定率
全国	30.6	45.6	18.3	4.8	0.7	76.2
県	28.0	49.5	18.0	4.5	0.0	77.5

全国と比べ、肯定率が高い(1.3ポイント)。

8) クラスや友だちの間で、話し合いをするとき、自分の意見を積極的に発言する方ですか。

41

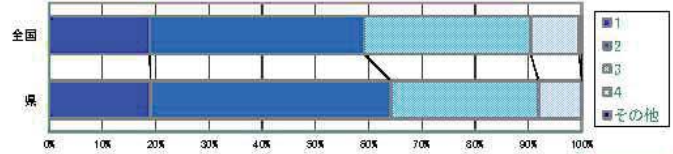


選択肢	1 よく発言する	2 ときどき	3 たまに	4 ほとんど発言しない	その他	肯定率
全国	22.5	33.3	28.1	15.9	0.2	55.8
県	23.2	32.8	28.8	15.2	0.0	56.0

全国と比べほぼ同じ傾向を示している。

9) クラスの多くの人や仲のいい友だちと意見がちがっても、自分が正しいと思ったことは、それを主張することができますか。

42

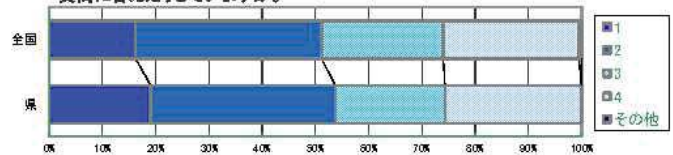


選択肢	1 どうどうと主張できる	2 不安だけれど主張する	3 主張できないと思う	4 主張できない	その他	肯定率
全国	18.8	40.3	31.3	9.1	0.5	59.1
県	19.0	45.1	27.8	8.1	0.0	64.1

全国と比べ、肯定率が高い(5.0ポイント)。

10) あなたは、学校生活の中で何回ぐらい、自分の意見を発表したり、先生の質問に答えたりしていますか。

46



選択肢	1 1時間の授業で2回以上	2 1時間の授業で少なくとも1回	3 1日に少なくとも1回	4 発言しない日もある	その他	肯定率
全国	16.2	34.9	22.9	25.5	0.5	51.1
県	19.0	34.7	20.6	25.6	0.1	53.7

全国と比べ、肯定率が高い(2.6ポイント)。