

平成24年度「学校の総合マネジメント力強化セミナー」



コミュニティ・スクールにおける、 いじめ、防災等の 課題への対応



三鷹市
MITAKA CITY

三鷹市教育委員会

教育施策担当課長 松永 透



三鷹中央学園コミュニティ・スクール委員会

会 長

四柳 千夏子

東京都三鷹市

面積：16.5 km² 人口：約18万人



東京都三鷹市



山本有三記念館



三鷹の森ジブリ美術館



国立天文台



©三鷹中央学園コミュニティ・スクール委員会

三鷹市教育ビジョン2022

「人間力」・「社会力」の育成

人間力

社会力

基礎的な素養を身に付け、自立した一人の人間として考え判断し、豊かに力強く生きていくための総合的な力

社会とのかかわりを持ち、社会の一員としての役割を果たしつつ、適切な人間関係を結び、生きていく力

©三鷹中央学園コミュニティ・スクール委員会

三鷹市教育ビジョン2022

5つの目標、20の重点施策

I 地域とともに、協働する教育を進めます

「地域とともに子どもたちを育てる」学校支援活動の充実と、学校経営に保護者や地域の意向がよりよく反映される仕組みの充実など地域と協働するコミュニティ・スクールを充実・発展させます。

II 小・中一貫した質の高い学校教育を推進します

三鷹型の小・中一貫教育を充実・発展させ、連続性と系統性のある学習を保障し、子どもたちの義務教育9年間の学びと15歳の姿に責任をもった教育を実現します。

III 学校の経営力と教員の力量を高め、特色ある学園・学校づくりを進めます

学校・学園経営を円滑かつ効果的に推進できるよう、改善・充実を図り、教員のキャリア支援等を通して、三鷹にふさわしい教員を養成・育成し、子どもたちの学びをより一層豊かにしていきます。

IV 安全で快適な、充実した教育環境を整えます

子どもたちが安全・安心な気持ちで快適に過ごせ、効果的な学習ができる教育環境を整備します。

V 地域をつなぐ拠点となる学校をつくります

子どもたちのために、既存の地域社会の全ての力を結集し、それぞれの強みを生かした協働を進め、地域をつなぐ、学校を核としたコミュニティ＝「スクール・コミュニティ」の創造を目指します。

©三鷹中央学園コミュニティ・スクール委員会

三鷹市の学校教育の理念

コミュニティ・スクール
を基盤とした
小・中一貫教育

©三鷹中央学園コミュニティ・スクール委員会

三鷹市の学校教育の理念

質の高い教育を
どの学校におい
ても保証する
(義務教育9年間
に責任をもつ)

地域全体で
『共に』
子どもを育てる

学校選択制
は
実施しない

三鷹市自治基本条例第6章「参加及び協働」第33条

- 保護者、地域住民等の学校運営への参加を進めることにより地域の力を活かし、創意工夫と特色ある学校づくり
- 学校を核としたコミュニティづくりを推進

©三鷹中央学園コミュニティ・スクール委員会

コミュニティ・スクールで実現を

校長がリーダーシップとマネジメント能力を発揮して学校経営を行う。

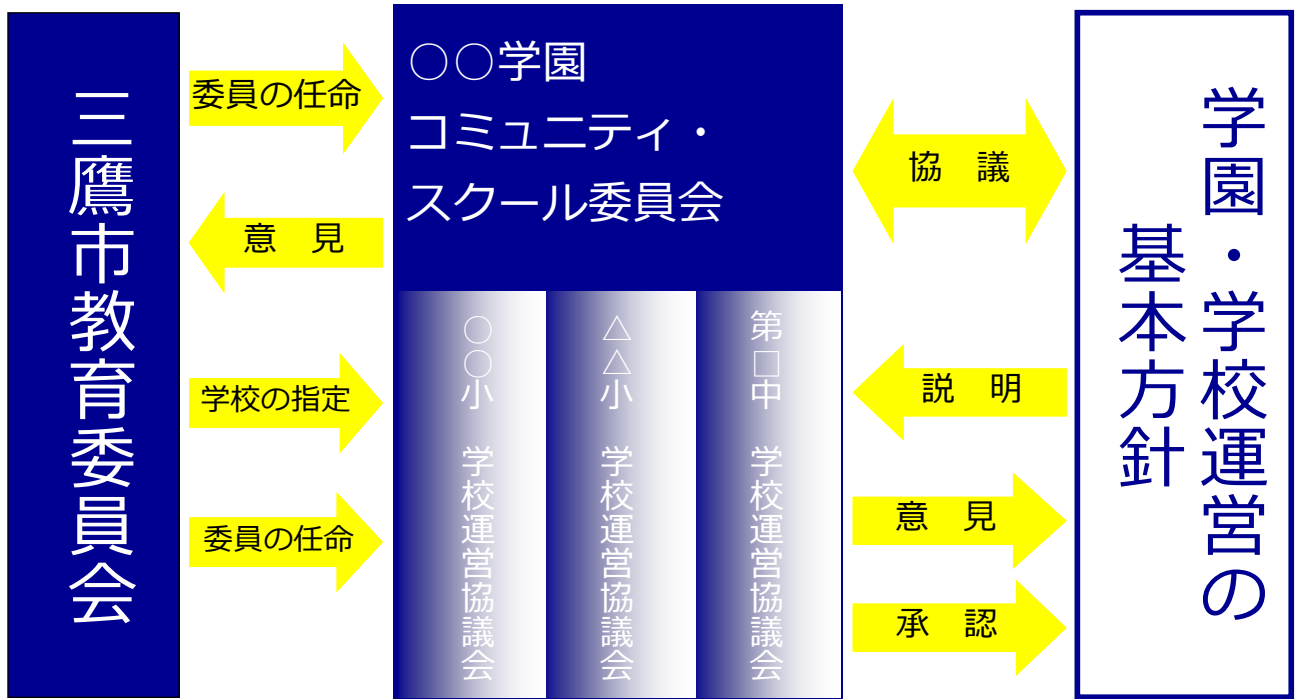
保護者や地域の方々が一定の権限と責任をもって学校運営に参画する。

ニーズを迅速かつ的確に学校運営に反映させるとともに、学校・家庭・地域社会が一体となってより良い教育の実現に取り組む

地域の力を結集し、
子どもを通わせたい学校を協働して作る。

©三鷹中央学園コミュニティ・スクール委員会

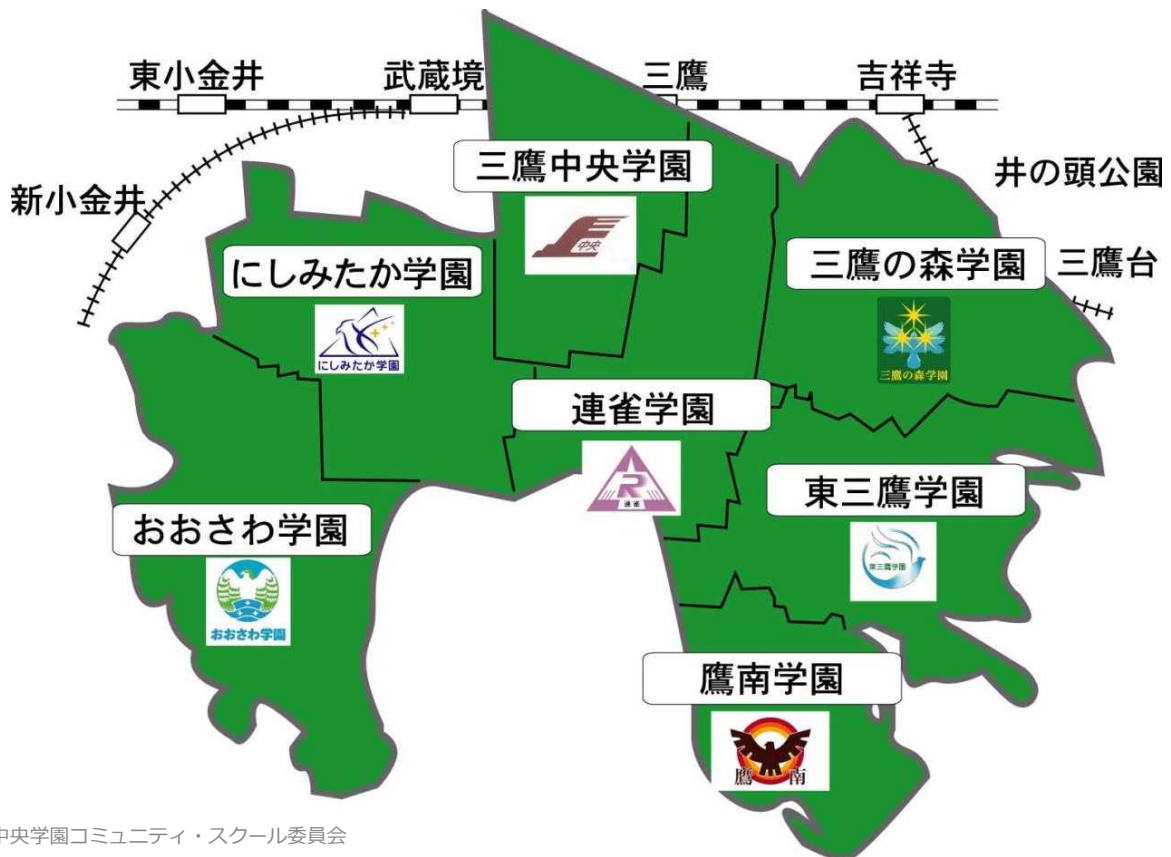
三鷹市立小・中一貫教育校の コミュニティ・スクール委員会 組織



特徴 コミュニティ・スクール委員会委員は3校の学校運営協議会委員を兼ねる
(同一のメンバーで構成されている)

©三鷹中央学園コミュニティ・スクール委員会

三鷹市立小・中一貫教育校 7学園



©三鷹中央学園コミュニティ・スクール委員会



三鷹中央学園コミュニティ・スクール委員会の の取組みについて

©三鷹中央学園コミュニティ・スクール委員会

私たちの地域の子どもたちを支える
「みたかちゅうおうコミュニティ」



みたかスクール・コミュニティ・サポートネット



©三鷹中央学園コミュニティ・スクール委員会

コミュニティ・スクール委員会の3つの存在意義

辛口の友人

～子どもたちの育つ環境
を共に考え・動く～

人と人をつなぐ

～つなぐことで、地域の
活力を高める～

目標を共有する

～学校・家庭・地域がそ
れぞれの役割を持つ～

©三鷹中央学園コミュニティ・スクール委員会

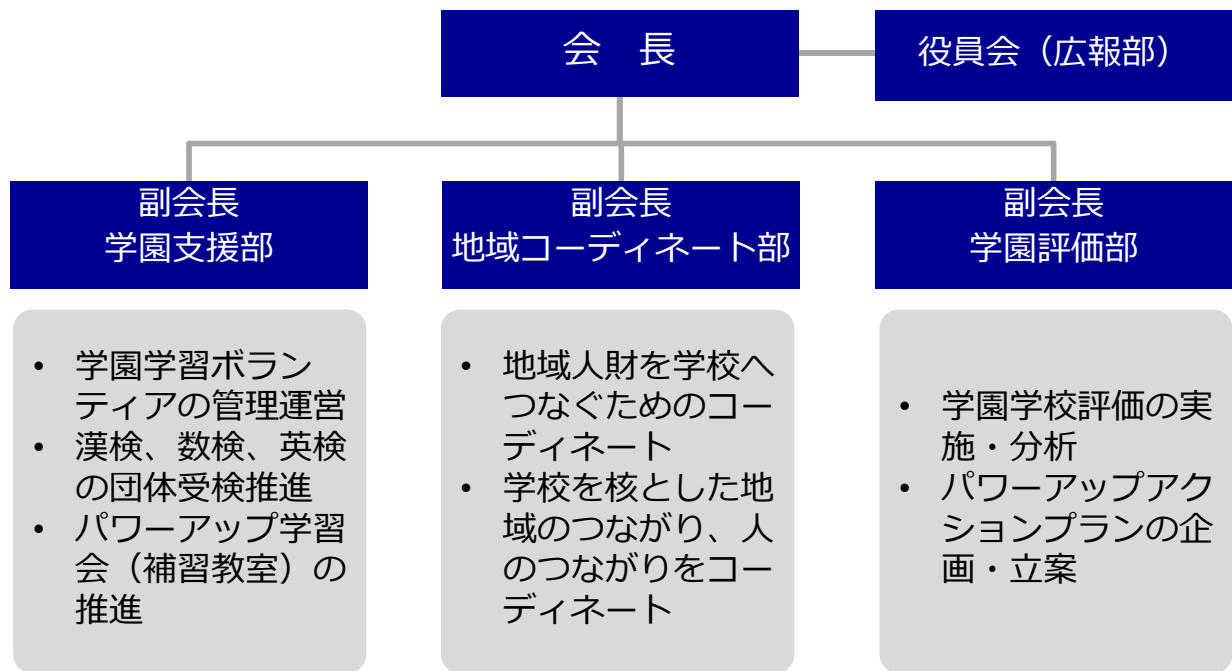
コミュニティ・スクール委員会の組織特性

よりよい学校づくり
のために話し合う
(協議機関)

より質の高い学校教育
を支援する
(学校支援組織)

©三鷹中央学園コミュニティ・スクール委員会

組織図と主な活動



みたかスクール・コミュニティ・サポートネット



©三鷹中央学園コミュニティ・スクール委員会

みたかスクール・コミュニティ・サポートネット

子どもたちの学習を支え、子どもたちに寄り添い、子どもたちを見守る
子どもたちの未来への懸け橋



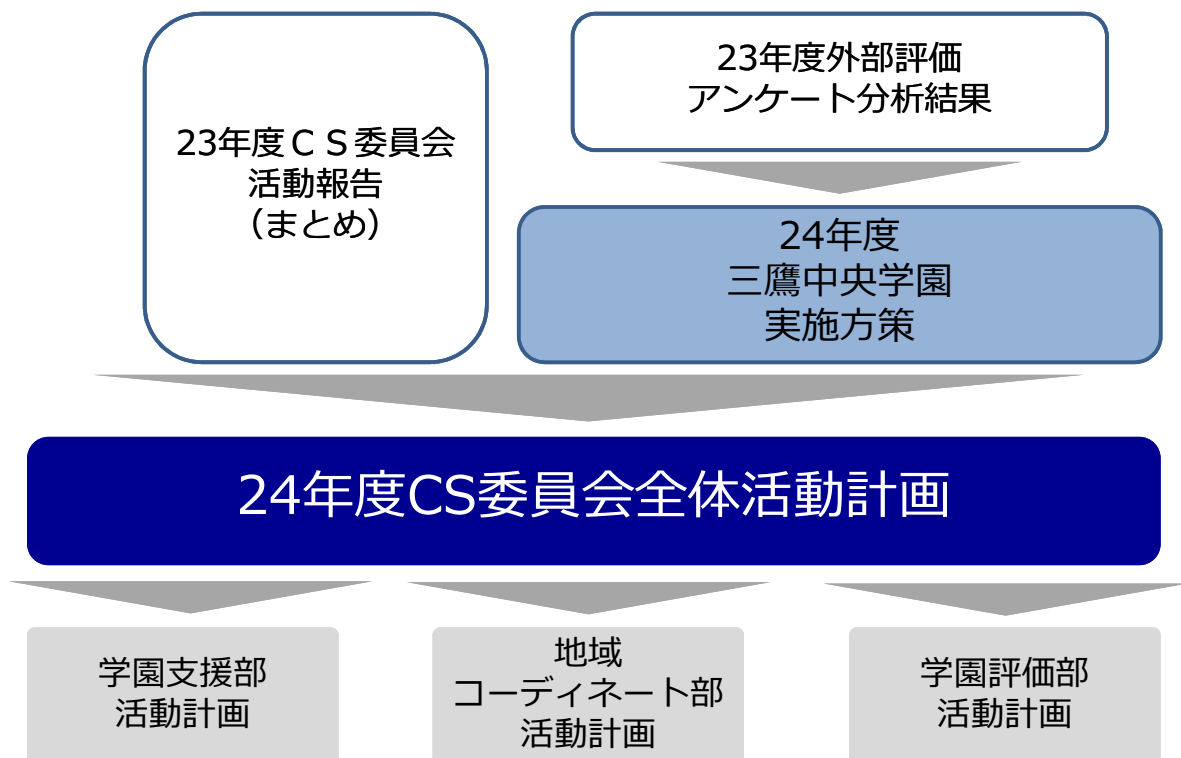
©三鷹中央学園コミュニティ・スクール委員会

三鷹中央学園コミュニティ・スクール委員会 委員構成

選出区分	24年度 委員数	新任委員の数 (★)	サポートネット スタッフ
学識経験者	1	★	
保護者代表 (PTA)	5	★★	●●
青少年対策地区委員会	2		
交通安全対策地区委員会	2		
地域子どもクラブ	2		●●
地域コーディネーター	2		●●
主任児童委員/民生児童委員	2		●
保護司	1		
住民協議会	1		
町会/自治会	1		
商工会	0		
学校代表者 (学校長)	3	★	
合計	22名		

©三鷹中央学園コミュニティ・スクール委員会

三鷹中央学園コミュニティ・スクール委員会 活動計画の組み立て方



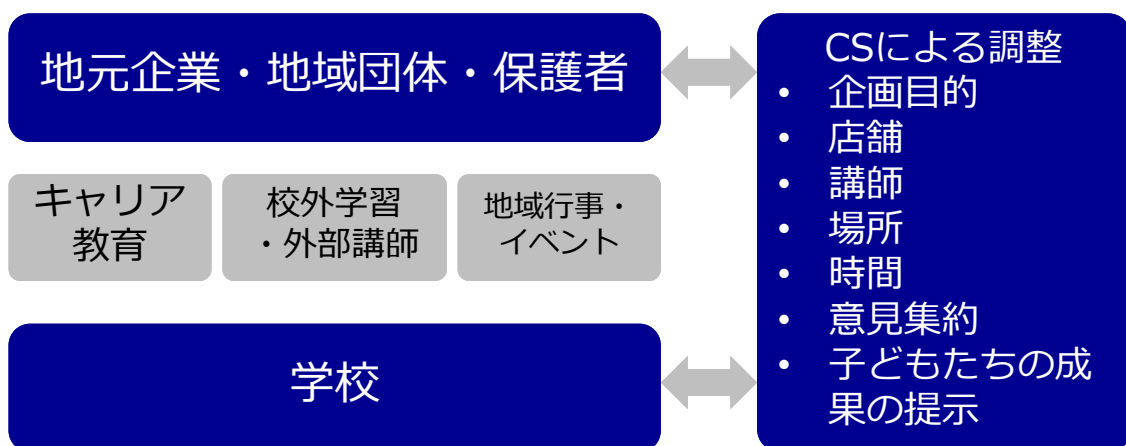
©三鷹中央学園コミュニティ・スクール委員会

1. 学園支援部

課題	具体的活動	成果
ボランティア登録者の継続的な確保	学園学習ボランティアの管理運営	教員の意識の変化 多様な授業
他学園の需要への対応	漢検、数検、英検の団体受検推進	受検者の増加 チャレンジする心の育成
ボランティアの確保 教員志望学生などへの参加促進	パワーアップ学習会（補習教室）の推進	教員の意識の変化 学力定着への個別対応 子どもたちの心の変化

©三鷹中央学園コミュニティ・スクール委員会

2. 地域コーディネート部



授業のコーディネートがきっかけに
地元商店会や地域とのつながりが生まれ、
「地域の子どもは地域で育てる」人々の思いがつながりだした！

©三鷹中央学園コミュニティ・スクール委員会