



今、さくら 花開く

横浜市立瀬谷さくら小学校
学校運営協議会

2011年11月17日
横浜市開港記念会館
コミュニティスクール全国研修会



瀬谷さくら小学校 開校

- 下瀬谷小学校十日向山小学校＝瀬谷さくら小学校
平成22年4月 2校の再編統合により開校



- 児童数 423名
- 学級数 16学級
- 横浜の西部に位置する元気な学校



さくらの子





目次

- 経緯と特色
設立の経緯と特色ある取り組み
- 活動報告
6つの部会の具体的な活動内容
- 課題と今後の展望
現在の課題と今後目指す方向



設立の経緯

- 学校運営協議会 誕生！
再編、統合を経て小学校新設と共に設立



- 二つの地域をつなぐ大きな力へ



特色

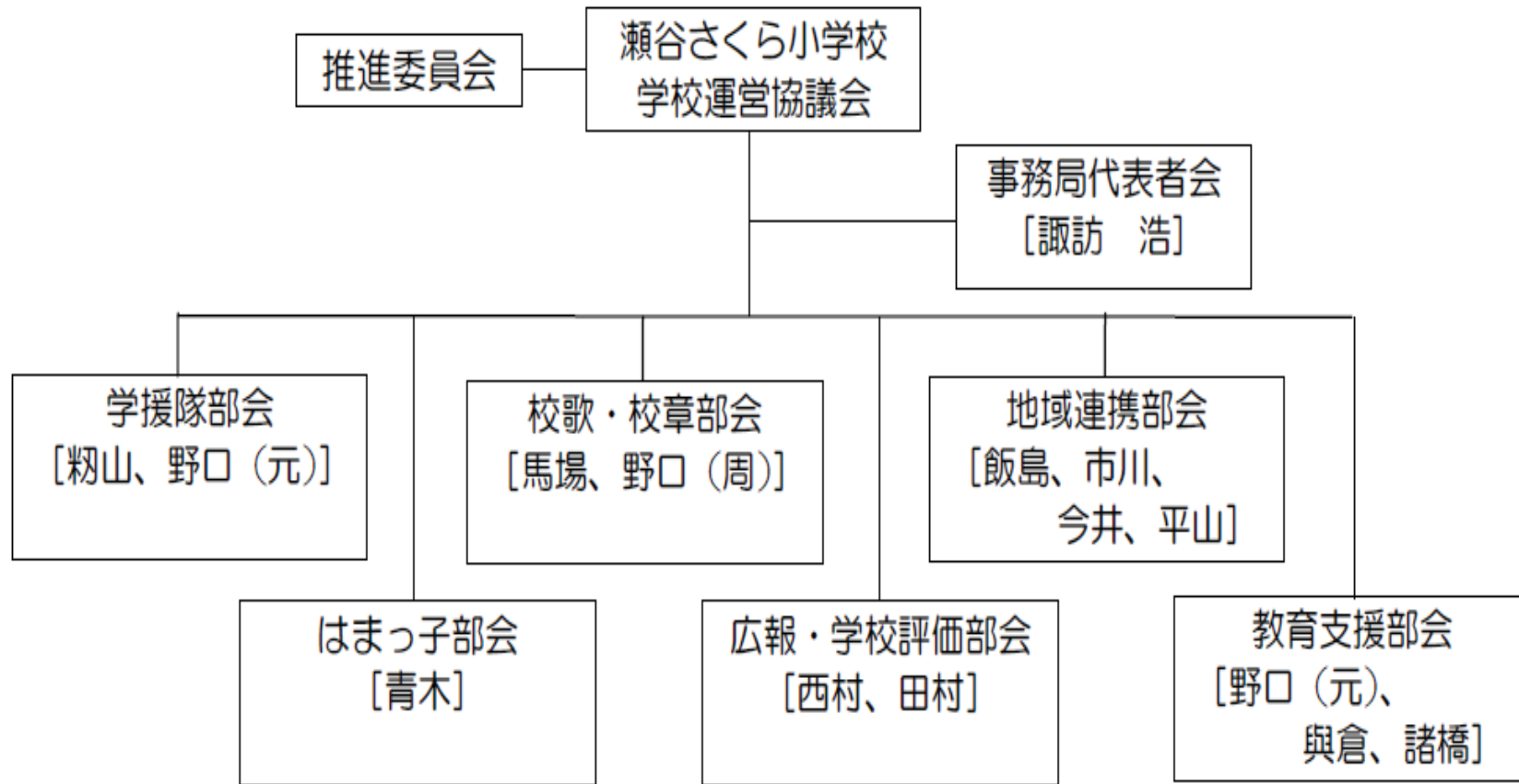
共に学び、共に創る地域の学校
「瀬谷さくら小学校」

～みんなの力で守り育てよう
瀬谷さくら小学校・さくらの子～

- 幅広く！
幅広いの6つの活動部会を紹介
- 年度毎に設置した特別部会！
昨年度・今年度の特別な取り組み



平成22年度組織図





学援隊

- 児童の登下校時の安全見守り
 - ・ 120名の隊員
 - ・ あいさつでつなぐ地域交流
 - ・ 青パトが地域防犯に貢献

安全見守り



青パト





地域連携部会

- 学校、家庭、地域の連携
 - ・ 瀬谷さくら小学校交流会
 - ・ 瀬谷さくら小学校地域夏祭り
 - ・ 自治会同士の交流にも一役



瀬谷さくら小学校
地域夏祭り



校歌・校章部会

児童・保護者・地域・教職員の

想いを形に

瀬谷さくら小学校校歌「大きな翼」

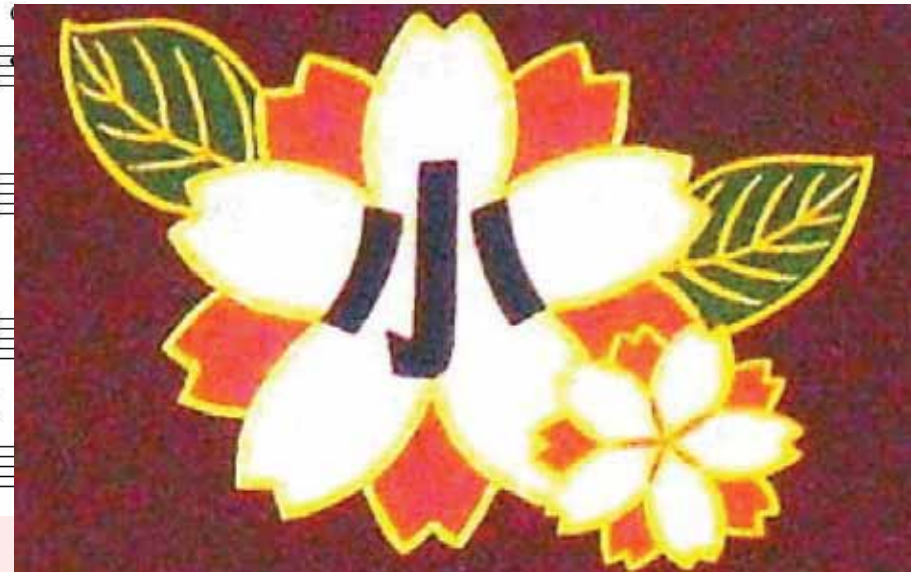
作詞・作曲 落合さとこ / 久保研二

♩ = 116

F C G/B A7 Dm G7

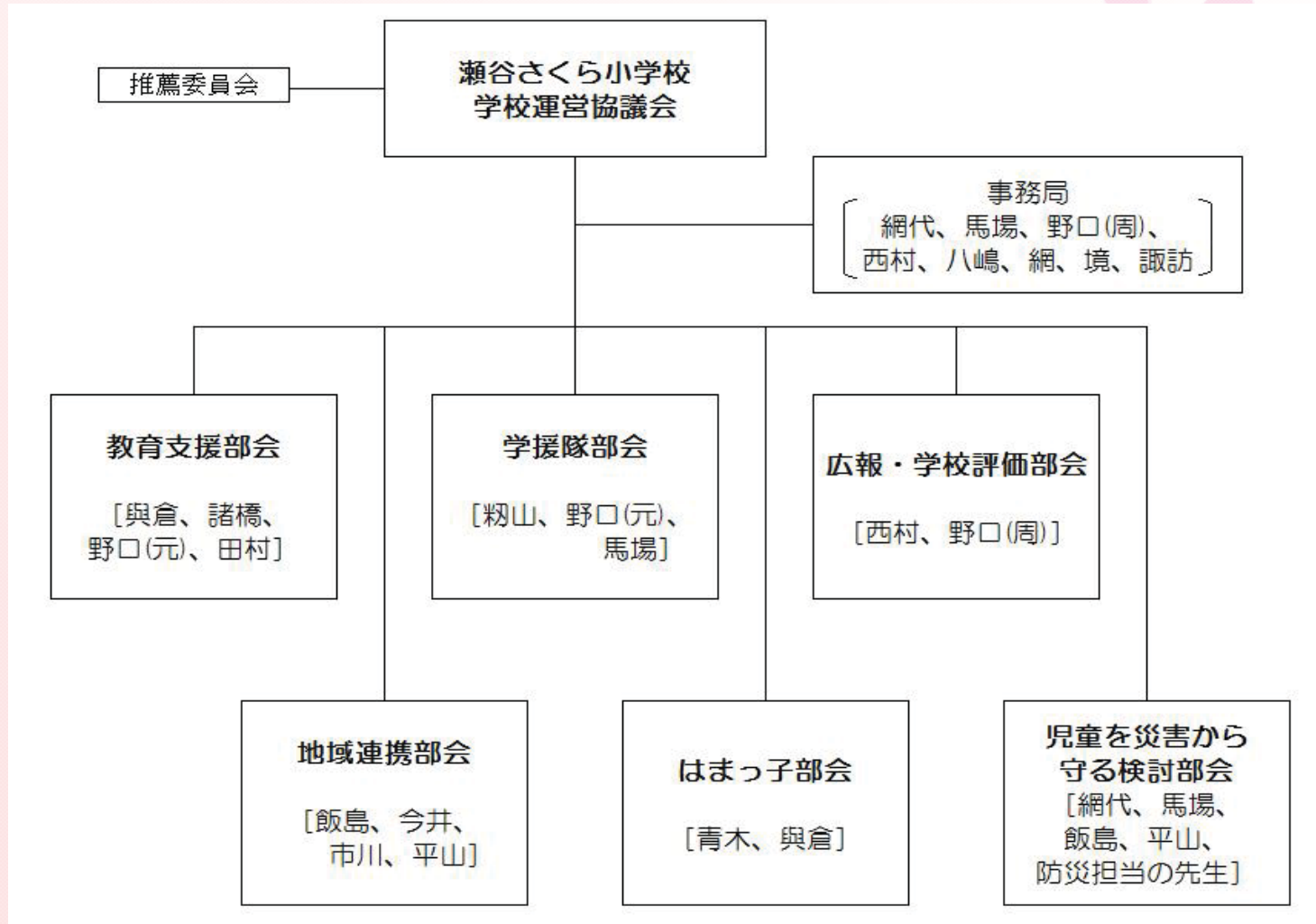
6 C F C F

しまいたへとる つづくみちみせ かもはやとる つづくみちみせ かもはやとる つづくみちみせ かもはやとる





平成23年度組織図





児童を災害から守る部会

地域の防災力で児童を守る

地域の方々と
共同で防災訓練





学習支援部会



学習ボランティアの コーディネート



栽培指導



盆踊りの指導



ウクレレ
体験教室



課題と今後の展望

- 開かれた学校へ！
地域の声を学校へ、学校の声を地域へ
- 地域と共に！
学校と地域の連携による相乗効果



ご清聴頂き

ありがとうございました



2011年11月17日
横浜市開港記念会館
コミュニティスクール全国研修会

横浜市立瀬谷さくら小学校
学校運営協議会