

世界にむけて発信

地域の魅力を創出

地域の研究と学習

Glocal プロデューサーの育成

地域の魅力を世界へ発信できるプロデューサーを、カンボジア、ドイツとの連携を活かし「ビジネス」「財務」「ICT」の切り口で実践的に育てる



観光ガイド・商品開発力を持った人材の育成

地域の魅力を創出し、プロデュースできる人材を、科目「観光ビジネス」「商品開発」の研究と国内外の観光都市から学び地域に還元することから育てる



地域コンサルタントの育成

地域のことをよく知り、様々な問題に対して柔軟に対応できる人材を「発想法」「聞き方」トレーニングの活用と各学科の専門性を活かして育てる



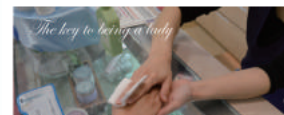
- ・国際会計基準の研究



- ・国際展示会への参加
- ・海外の観光研究
- ・インバウンドツアーの企画



- ・英語版Webの作成支援



実践的なコーディネート能力を持つグローバル人材を育成

企業の財務諸表分析

経営分析（売上台数）



経営分析(収益性の分析)			
	スズキ自動車	基準値	
ROA	3.0%	5%以上優良	
売上高総利益率	27.4%	5%以上優良	
売上高営業利益率	6.0%	5%以上優良	
売上高経常利益率	6.4%	5%以上優良	

レギュラー商品開発



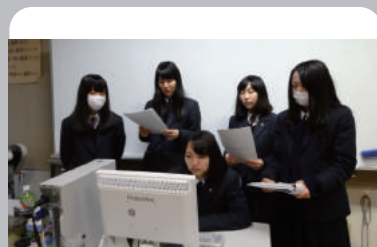
観光プログラムの開発・実施



教科「観光ビジネス」の開講



情報運用の研究 企業映像の作成



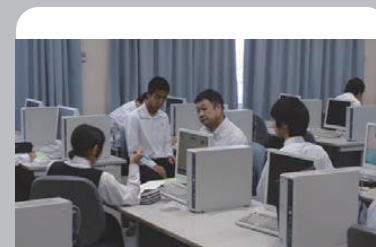
- ・財務諸表分析の実践的学習

会計情報科



- ・地域活性化イベントを開催

地域に根ざした商品開発
商業科



- ・Webページ作成支援

地域企業のWebの作成支援・広報の支援
情報処理科

協力機関

国内 団体 企業
教育機関

海外（アジア・ヨーロッパ）

・Google 株式会社・在日カンボジア大使館・徳島県中小企業団体青年中央会・徳島県観光協会・徳島県国際交流協会 など、合計 110 社
・徳島大学・四国大学・徳島文理大学・兵庫県立大学 など

・カンボジア - 日本友好学園・カンボジア教育省・CAMFEBA(カンボジア経団連)・ドイツシェラーベルク職業学校・ベリーデイ社（スウェーデン・前エルゴノミデザイン社）