









# けい帯電話に入っている個人情報

氏名

電話番号

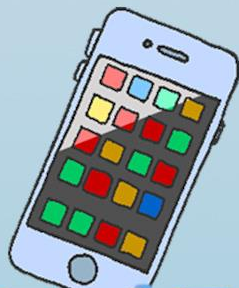
メールアドレス

生年月日

写真



携帯電話



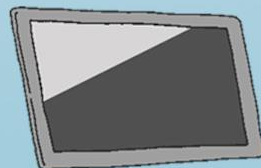
スマートフォン



ノートパソコン



音楽プレイヤー



タブレット

重要な情報が入ったものには  
パスワードを設定する










まりえ

けんた、めずらしいね  
宿題 聞くなんて。  
ゆうさくみたい！  
国語18ページの漢字の暗記



まりえ

まあね、ちょっと  
わすれっぽいけどね 

けんた



まりえ、今日の宿題教えて

けんた

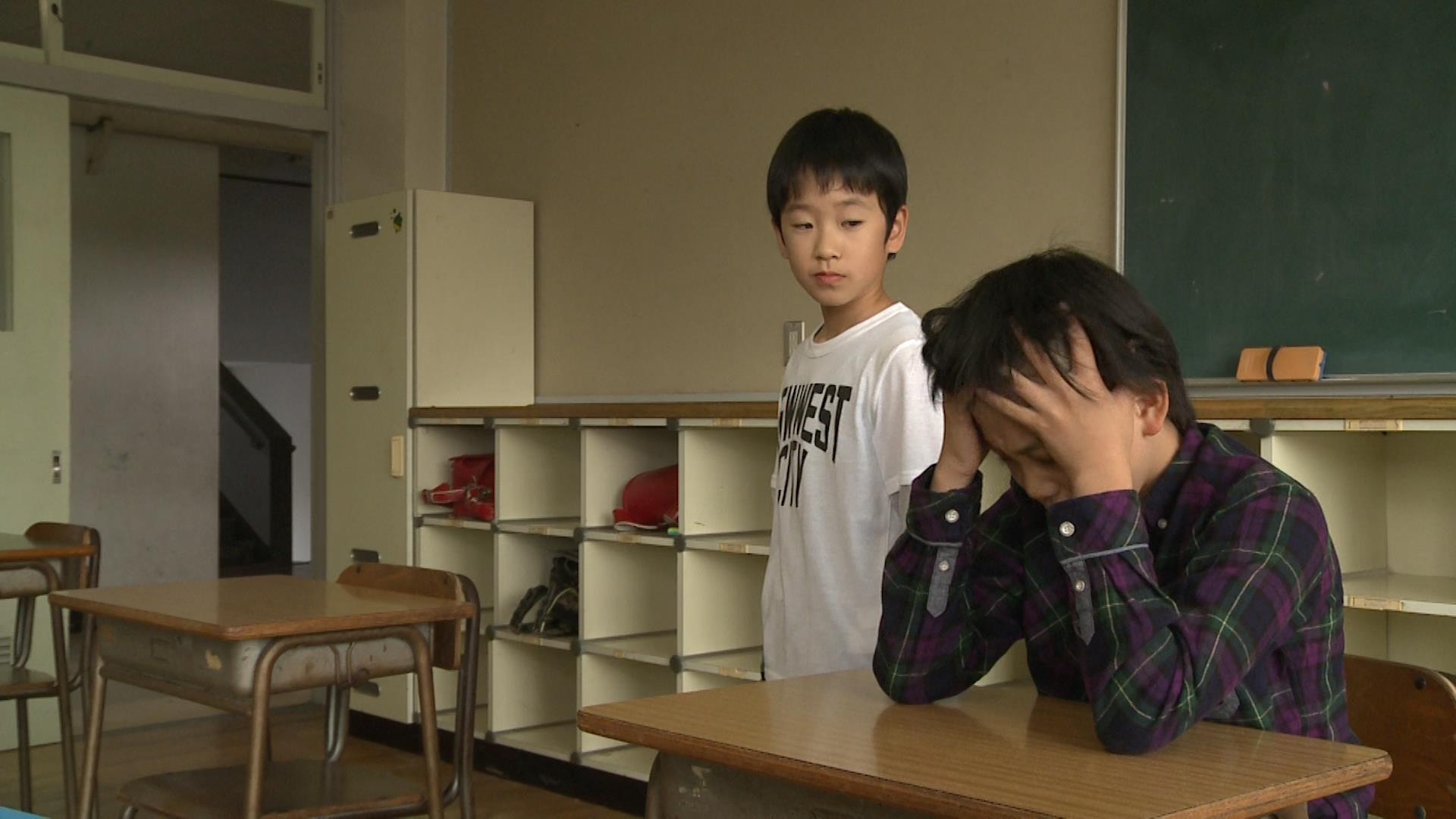


でもさ、ゆうさくっていい  
やつじゃない？









見破られやすいパスワード

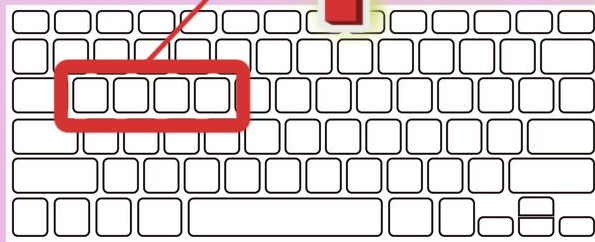
同じ数字で作られている

1111

9999

キーボードの並び順

qwer



文字の数と種類が多いパスワード

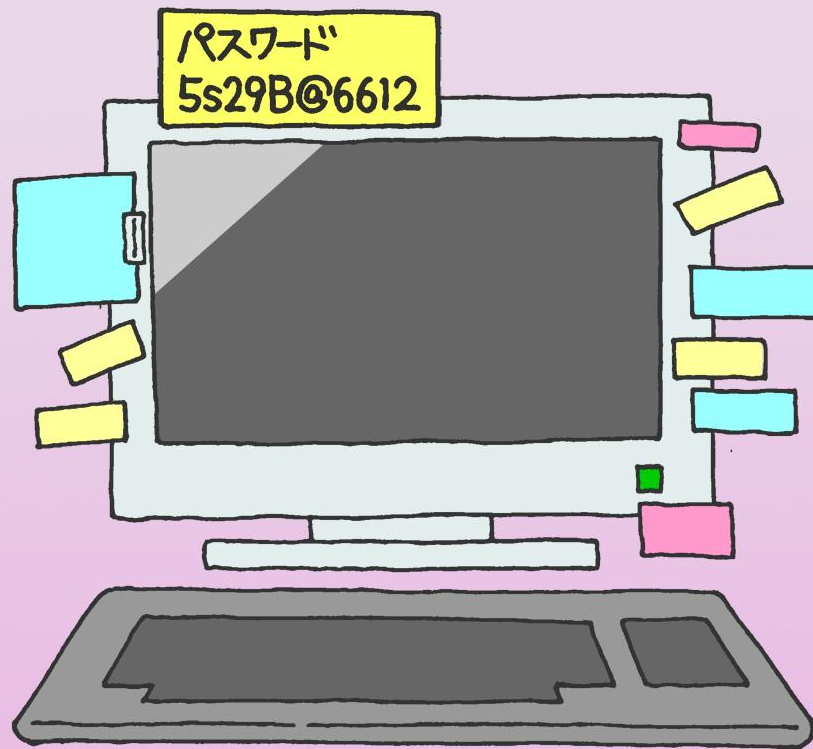
**5s29B@6612**

自分だけがわかる文章の頭文字

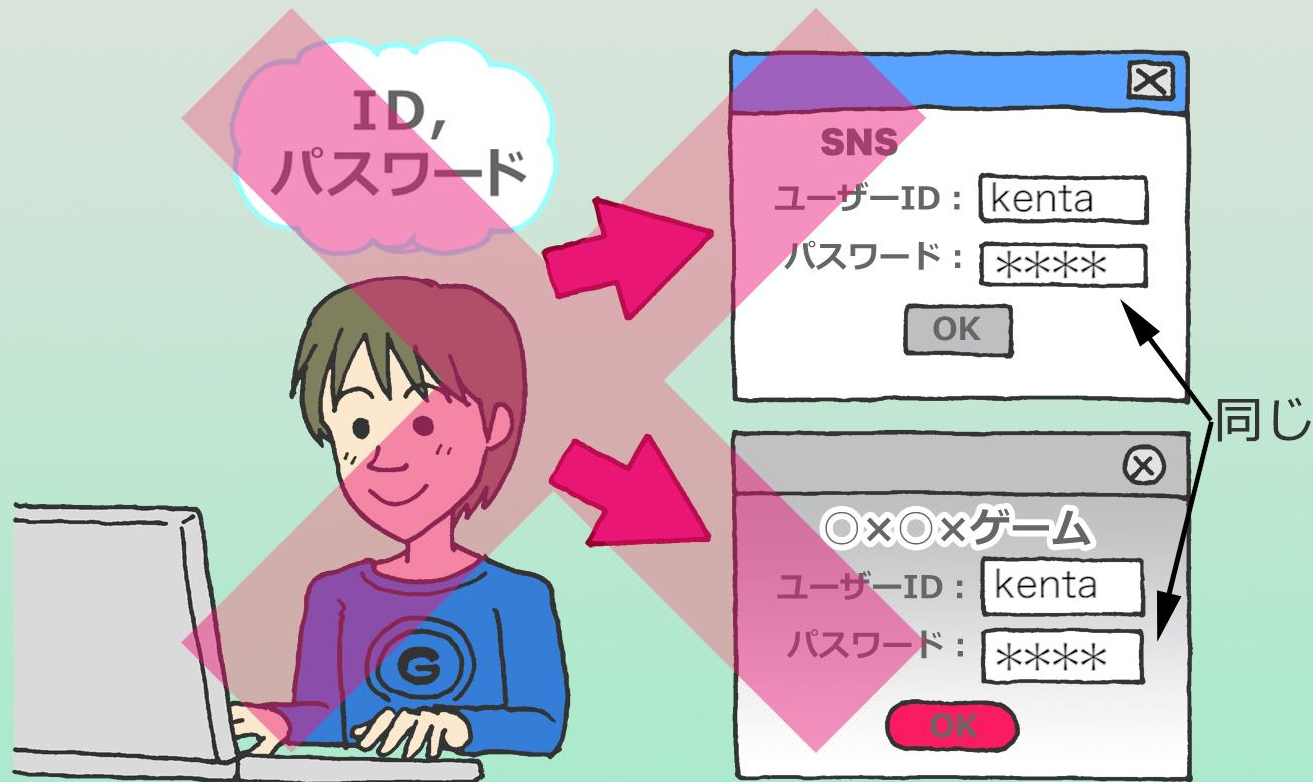
**K2k0-Tbti!**

(カツカレーたべたい)

すい測されにくく覚えやすいパスワードを設定する



パスワードをメモに残さない



ひとつのパスワードがわかると ひ害がかく大する



大切な情報をおつかう場合は

パスワードを設定する

パスワードは他人に知られないようにする

すい測されにくく、覚えやすいパスワードを設定する

パスワードは定期的に変こうする

パスワードは使い回さない