

Classi

1. パラダイムシフト
2. Classiとは
3. プロダクト
4. 学びの進化
5. 成果



日本を取り巻く環境

人口減少

グローバル化



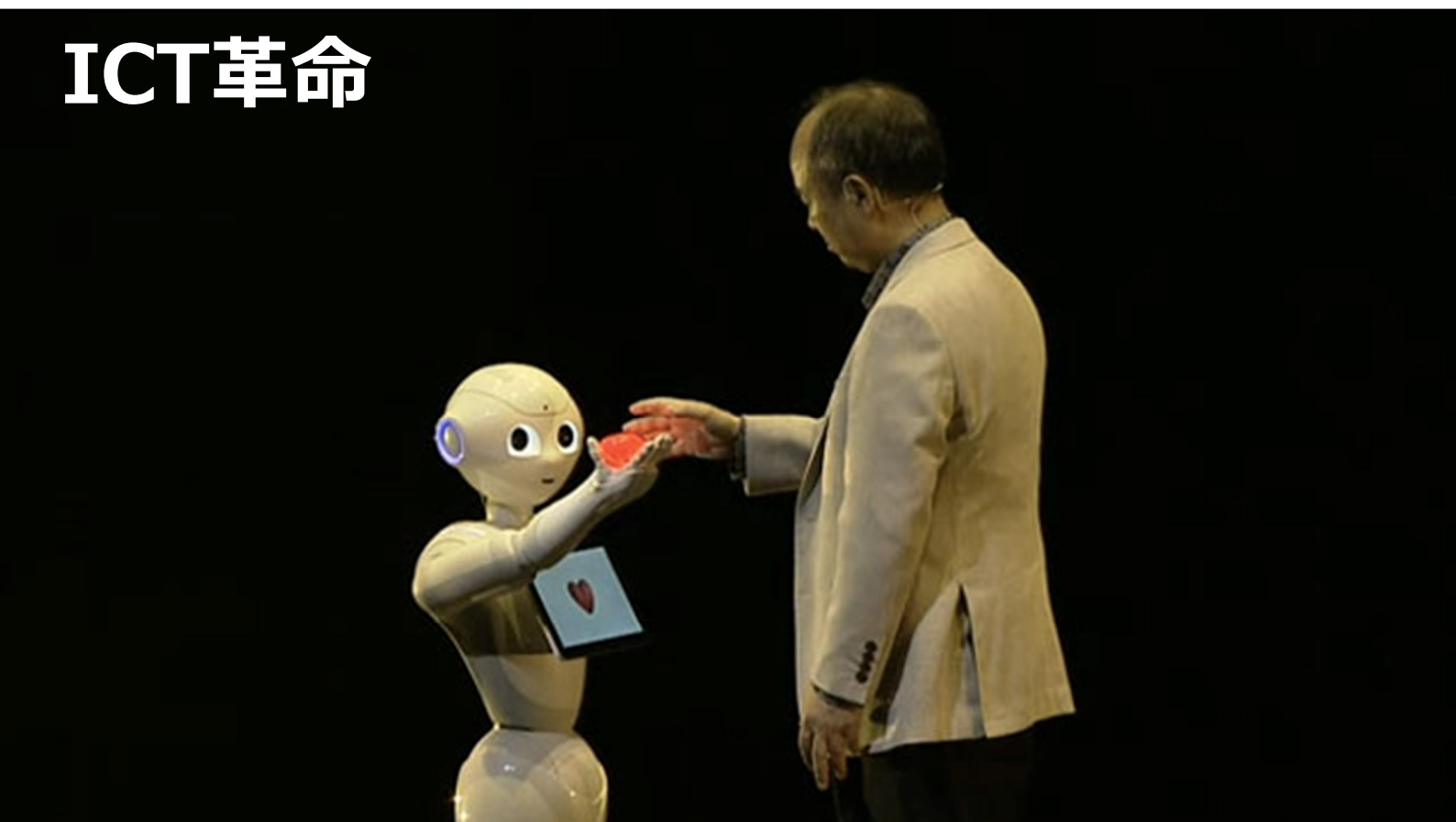
ICT革命

世界初 ビッグデータによる通信ログの分析

月間6億件



ICT革命



現在の变化

人口減

グローバル化

ICT革命

パラダイムシフト

人口減

グローバル化

ICT革命

差が広がる世界

人口減

グローバル化

ICT革命

人口減

グローバル化

ICT革命



付加価値

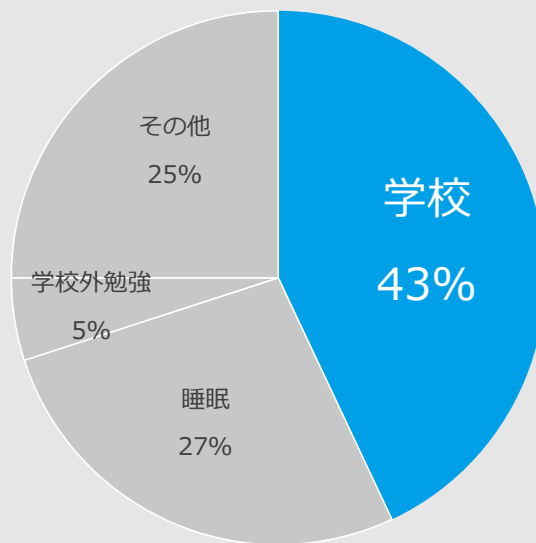
多様化

生産性向上

Classi概要

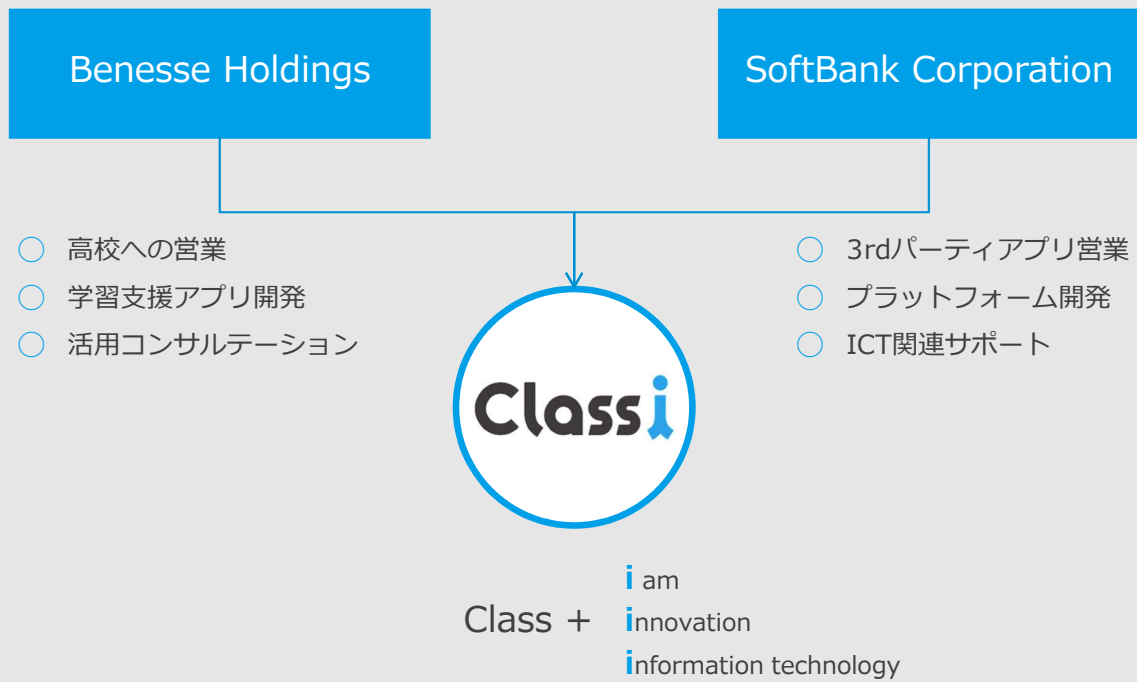
教育の中心

高校2年生の生活時間／日

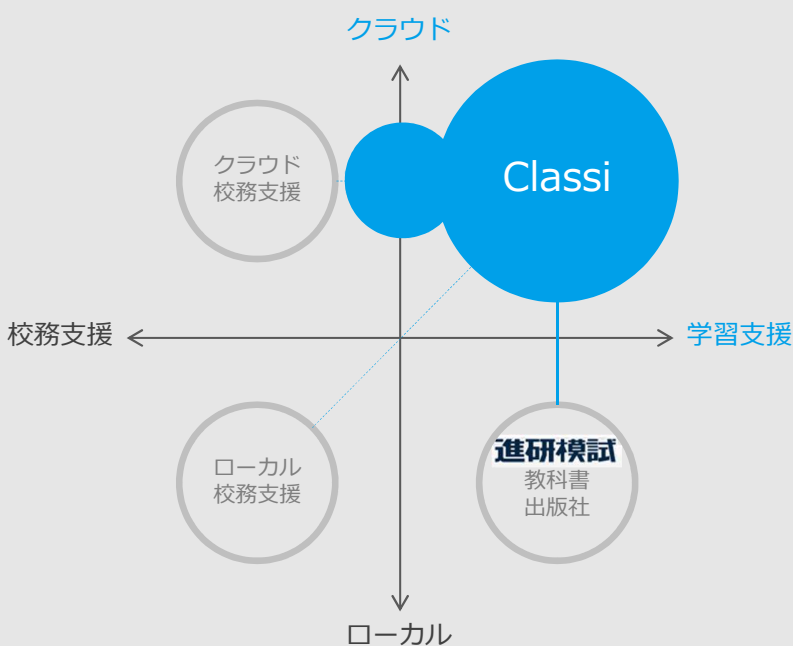


ベネッセ教育総合研究所_高校データブック2013より

合併会社「Classi」



ポジショニング



クラウドとスマートデバイスの技術を活用し、「学び」を支援すること

お客様は先生

Classi



先生の課題

校務効率化

情報集約

個別指導

生徒に向き合う時間をもっと増やしたい



2020年 1人1台



21世紀型 グローバルスキル



大学入試改革



保護者の教育参加

先生の課題

必要に応じて、学習手帳を導入しているが導入しきれない、履修指導を強化したいが、各層に達した問題を採るのに時間がかかる。多岐にわたる学生の個別対応が難しい。教科書での知識の深い理解が難しい。小テストを採りたいが採点するのが大変である。出欠管理などを徹底して見たい。小テストを採りたいが採点するのが大変である。出欠管理などを徹底して見たい。小テストを採りたいが採点するのが大変である。出欠管理などを徹底して見たい。

校務効率化

必要に応じて、学習手帳を導入しているが導入しきれない、履修指導を強化したいが、各層に達した問題を採るのに時間がかかる。多岐にわたる学生の個別対応が難しい。教科書での知識の深い理解が難しい。小テストを採りたいが採点するのが大変である。出欠管理などを徹底して見たい。小テストを採りたいが採点するのが大変である。出欠管理などを徹底して見たい。

情報集約

必要に応じて、学習手帳を導入しているが導入しきれない、履修指導を強化したいが、各層に達した問題を採るのに時間がかかる。多岐にわたる学生の個別対応が難しい。教科書での知識の深い理解が難しい。小テストを採りたいが採点するのが大変である。出欠管理などを徹底して見たい。小テストを採りたいが採点するのが大変である。出欠管理などを徹底して見たい。

個別指導

必要に応じて、学習手帳を導入しているが導入しきれない、履修指導を強化したいが、各層に達した問題を採るのに時間がかかる。多岐にわたる学生の個別対応が難しい。教科書での知識の深い理解が難しい。小テストを採りたいが採点するのが大変である。出欠管理などを徹底して見たい。小テストを採りたいが採点するのが大変である。出欠管理などを徹底して見たい。

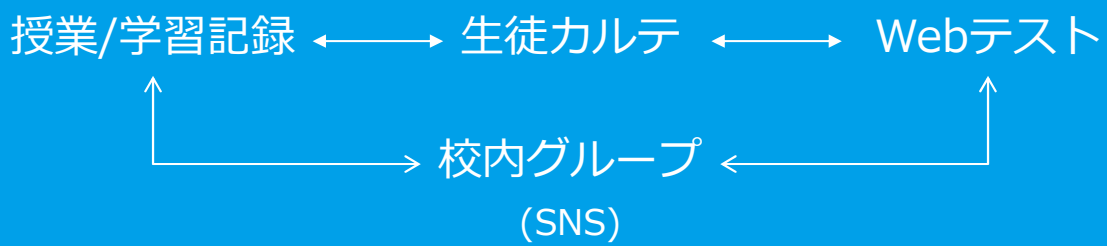
プロダクト

Classiのソリューション

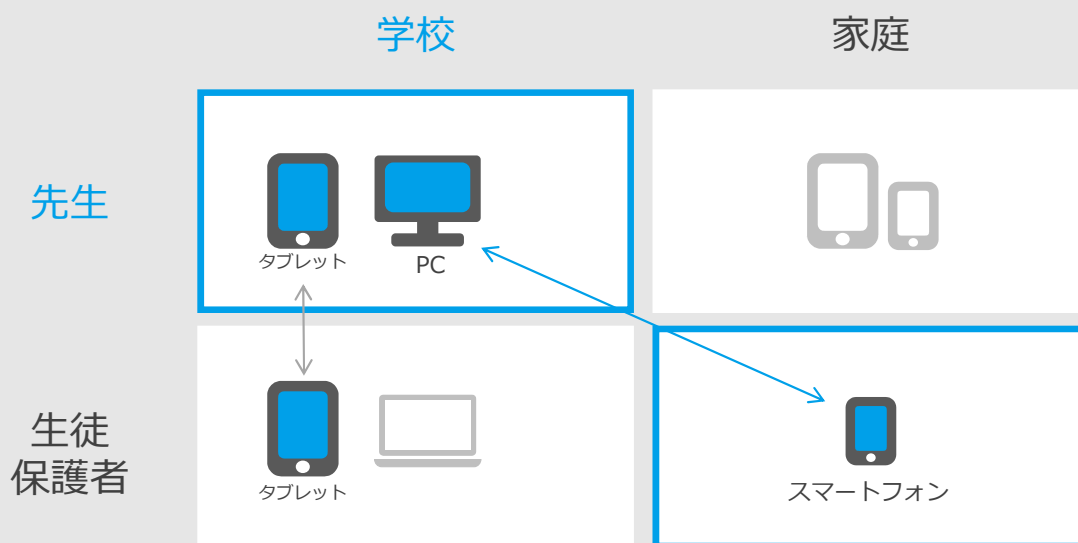
校務効率化

情報集約

個別指導



マルチデバイス



授業内でもタブレットやスマホが紙やペンと共存



2015年度第12回日本e-Learning大賞

第12回日本e-Learning大賞
経済産業大臣賞



Classi

第12回日本e-Learning大賞
「経済産業大臣賞」 受賞

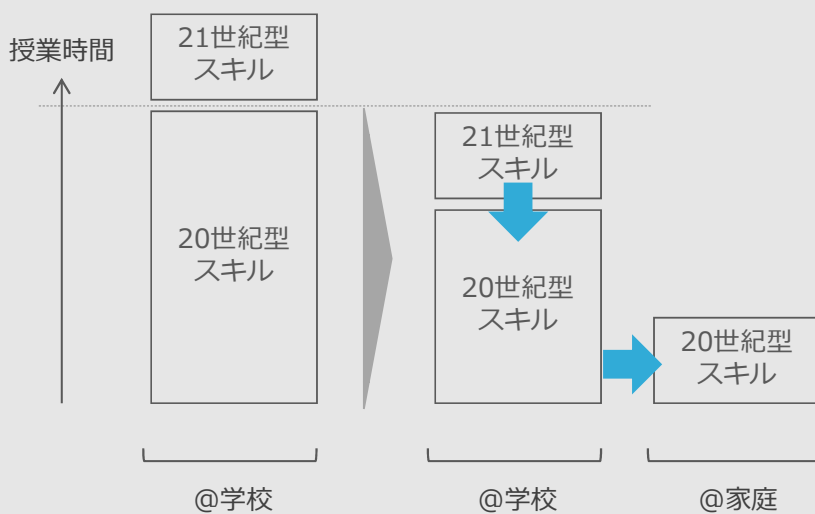
生徒の持つスマートフォンを使うサービスで、学校のICT環境に関わらず利用

校務情報システムとしても利用可能で学校教育の効果向上が見込まれる

クラウド提供で、予算が限られる学校現場でも導入しやすいソリューション

学びの進化

教育・学習のパラダイムシフト



学校での学び → 皆で学ぶ
一人での学び → 効率的に

成果

様々なシーンで学校生活が変わる

家庭学習

朝学習・授業

進路決定



部活動

学校行事

登下校

Classiの効果 学校様の声

面談時の生徒・保護者へ
情報が提示しやすくなり、
準備時間も短くなった

九州公立
T先生

大阪私立
Y先生

東京私立
K先生

学習時間0だった生徒が
平均30分に伸びた

生徒に気づきを与える
個別指導ができ、
自己管理能力をつけさせられた



Classiのアダプティブラーニング実証研究

Classi ×  **KNEWTON**

クラッシー
ソフトバンクグループとベネッセの合併会社Classiが
アダプティブラーニング（適応学習）システムを運営する
米 Knewton 社と日本初のパートナーシップに合意

～生徒一人ひとりに対して、個別最適化された学習問題の提供が可能に～

ソフトバンクグループ株式会社(本社:東京都港区)と株式会社ベネッセホールディングス(本社:岡山市北区)の合併会社 Classi(クラッシー)株式会社(本社:東京都新宿区)と Knewton, Inc. (ニュートン・本社:米国ニューヨーク)は、日本国内の学校に対する学習支援クラウドサービスにおいて、アダプティブラーニング(適応学習) (※1)ソリューションを提供するべく、2015年7月にパートナーシップに合意しました。今回の合意により、Classiのプラットフォームを使う生徒に対して、個別最適化された学習問題の提供が可能になります。

子供の無限の可能性を解き放ち、学びの形を進化させます



会社概要



CEO/COO: 山崎 昌樹/加藤 理啓

FUNDED: 2014/4/4

DESCRIPTION: 教育プラットフォーム事業

ADDRESS: 新宿区西新宿 2丁目 1-1
新宿三井ビルディング 13階

WEBSITE: <https://classi.jp/>