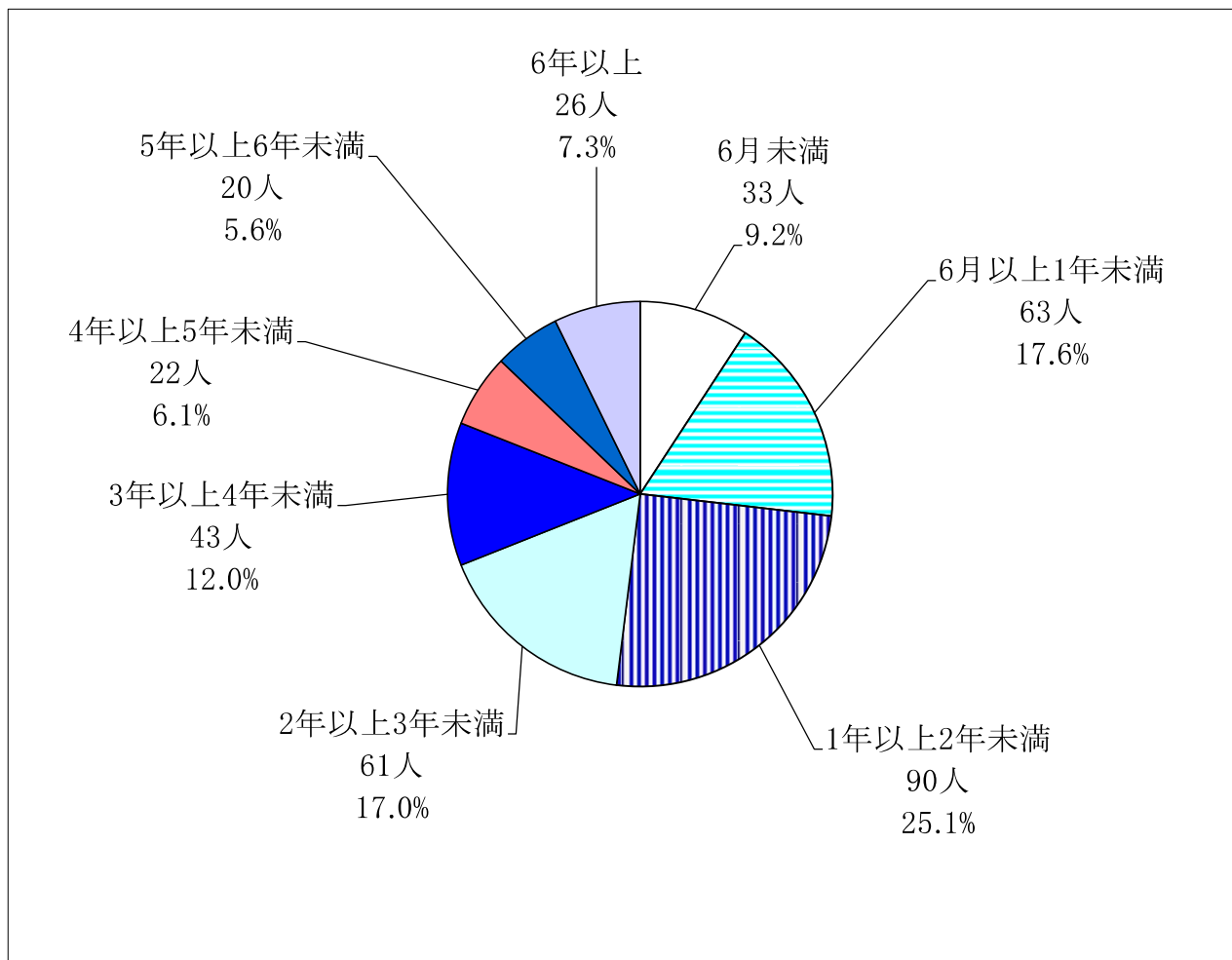


1-2-3. 精神疾患による休職者の状況(事務職員等)

(1) 精神疾患による休職発令時点での所属校における勤務年数(事務職員等)



(単位:人)

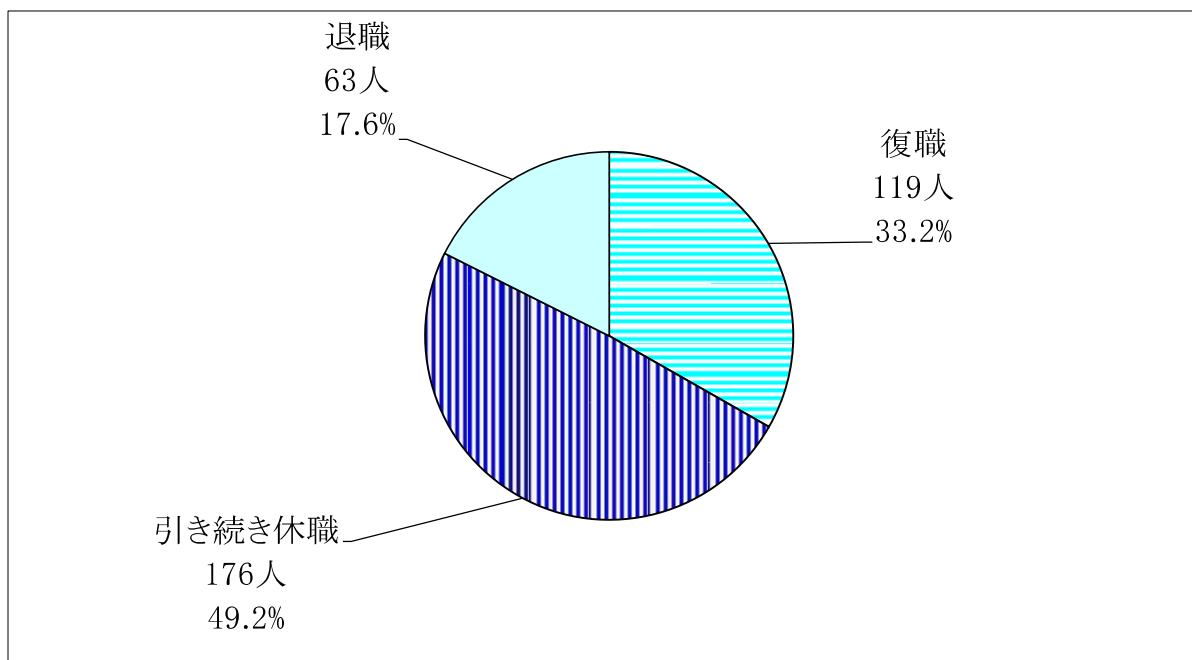
休職発令時点における所属校勤務年数	6月未満	6月以上1年未満	1年以上2年未満	2年以上3年未満	3年以上4年未満	4年以上5年未満	5年以上6年未満	6年以上	合計
精神疾患による休職者数	33	63	90	61	43	22	20	26	358
	9.2%	17.6%	25.1%	17.0%	12.0%	6.1%	5.6%	7.3%	—
うち過去1年以内に精神疾患による休職期間(現在の休職を除く。)がある者	2	8	11	11	7	6	2	5	52
	3.8%	15.4%	21.2%	21.2%	13.5%	11.5%	3.8%	9.6%	—

過去1年以内に精神疾患による休職期間(現在の休職を除く。)がある者の推移

	24年度	25年度	26年度
人数	60	42	52
精神疾患による休職者数全体に占める割合	15.0%	11.3%	14.5%

1-2-3. 精神疾患による休職者の状況(事務職員等)

(2) 精神疾患による休職者の休職発令後の状況(事務職員等)



精神疾患による休職者の休職発令後の状況内訳

(単位:人)

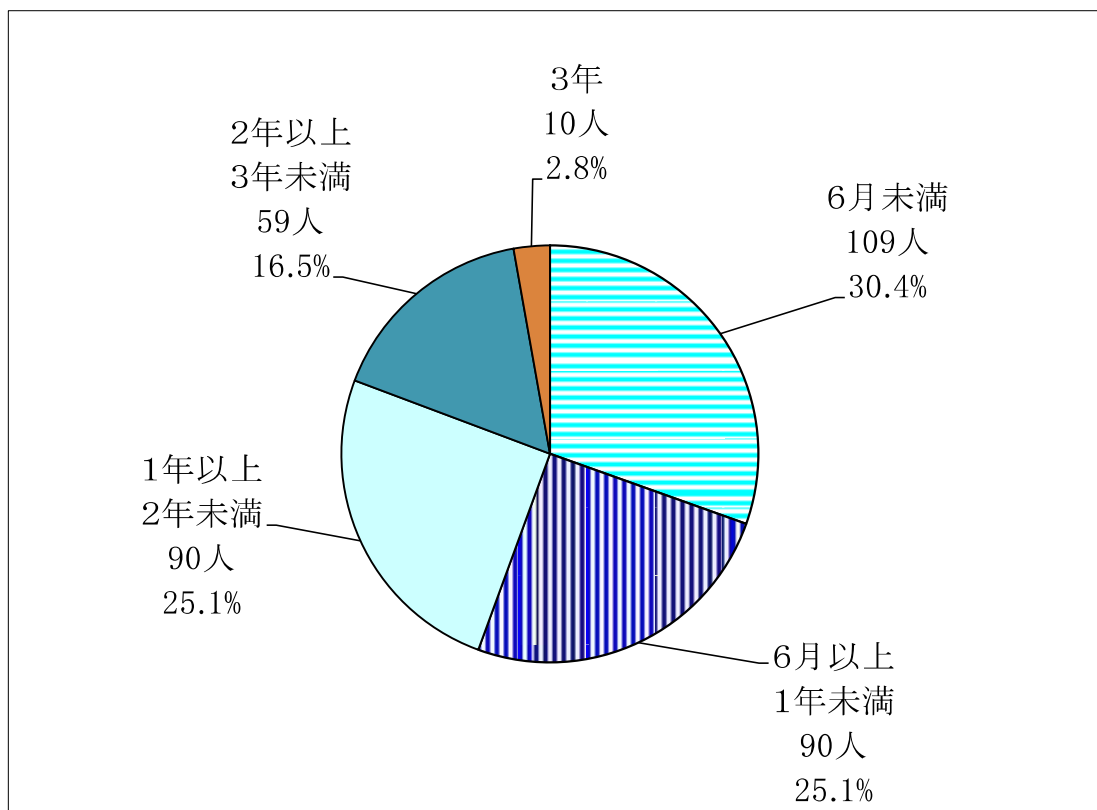
平成26年度中新規に休職発令された者(C)	平成27年4月1日現在の状況			
	復職	引き続き休職	退職	合計
	56	109	23	188
	29.8%	58.0%	12.2%	—
平成25年度中又はそれ以前に休職発令され、平成26年度も引き続き休職となっている者(D)	平成27年4月1日現在の状況			
	復職	引き続き休職	退職	合計
	63	67	40	170
	37.1%	39.4%	23.5%	—
上記の合計(C+D)				
	復職	引き続き休職	退職	合計
	119	176	63	358
	33.2%	49.2%	17.6%	—

新規に休職発令された者の推移

	24年度	25年度	26年度
人数	196	169	188
精神疾患による休職者数全体に占める割合	49.1%	45.6%	52.5%

1-2-3. 精神疾患による休職者の状況(事務職員等)

(3)精神疾患による休職者の平成27年4月1日現在における病気休職期間(事務職員等)



精神疾患による休職者の平成27年4月1日現在における病気休職期間 (単位:人)

6月未満	6月以上1年未満	1年以上2年未満	2年以上3年未満	3年	合計
109	90	90	59	10	358人
30.4%	25.1%	25.1%	16.5%	2.8%	—

(注)すでに復職した者や退職した者については休職した期間、平成27年4月1日現在で休職中の者については、その時点までの休職期間で整理している。