

幼稚園教育の現状

1. 幼稚園数及び幼稚園児数

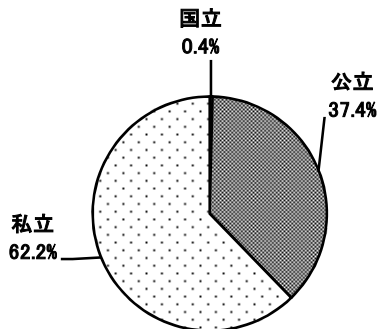
(平成24年5月1日現在:学校基本調査)

区 分		合 計		国 立		公 立		私 立	
幼稚園数(園)		13,170	100%	49	0.4%	4,924	37.4%	8,197	62.2%
在 園 児 数	計(人)	1,604,225	100%	5,930	0.4%	283,327	17.7%	1,314,968	82.0%
	3歳児(人)	442,508	100%	1,291	0.3%	43,451	9.8%	397,766	89.9%
	うち前年度間入園者数(人)	48,346	100%	0	0.0%	497	1.0%	47,849	99.0%
	4歳児(人)	566,985	100%	2,317	0.4%	107,057	18.9%	457,611	80.7%
	5歳児(人)	594,732	100%	2,322	0.4%	132,819	22.3%	459,591	77.3%
教員数(本務者)(人)		110,836	100%	354	0.3%	23,779	21.5%	86,703	78.2%

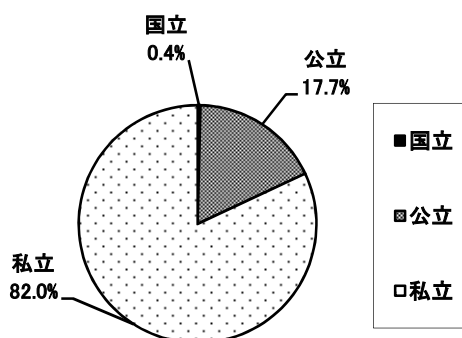
(注) ・四捨五入の関係上、合計が100%にならない場合がある。

・「前年度間入園者数」は、前年度の満3歳の誕生日以降に入園した幼児数である。

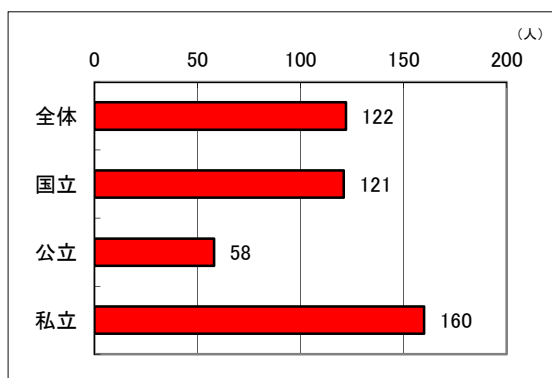
国公立別幼稚園数の割合



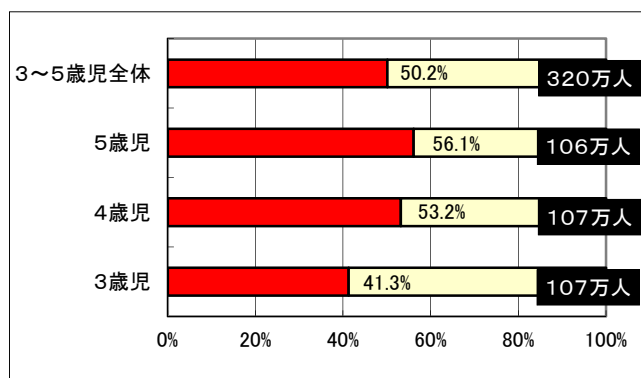
国公立別在園児数割合(3~5歳児)



2. 1幼稚園当たりの在園児数



3. 幼稚園就園率(該当年齢人口に対する在園児数の割合)



※在園児数は平成24年5月1日現在 学校基本調査より

※該当年齢人口は、総務省統計局による推計人口(平成23年10月現在)を換算したもの