

幼稚園教育の現状

1. 幼稚園数及び幼稚園児数

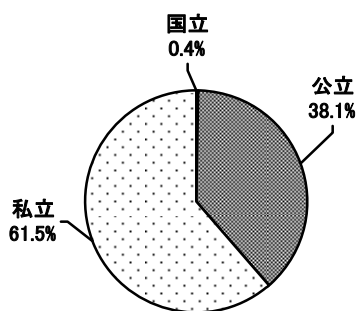
(平成22年5月1日現在:学校基本調査)

区 分		合 計		国 立		公 立		私 立	
幼稚園数(園)		13,392	100%	49	0.4%	5,107	38.1%	8,236	61.5%
在 園 児 数	計(人)	1,605,912	100%	6,215	0.4%	294,731	18.4%	1,304,966	81.3%
	3歳児(人)	435,457	100%	1,310	0.3%	43,436	10.0%	390,711	89.7%
	うち前年度間入園者数(人)	41,823	100%	0	0.0%	521	1.2%	41,302	98.8%
	4歳児(人)	559,513	100%	2,417	0.4%	110,098	19.7%	446,998	79.9%
	5歳児(人)	610,942	100%	2,488	0.4%	141,197	23.1%	467,257	76.5%
教員数(本務者)(人)		110,580	100%	340	0.3%	24,170	21.9%	86,070	77.8%

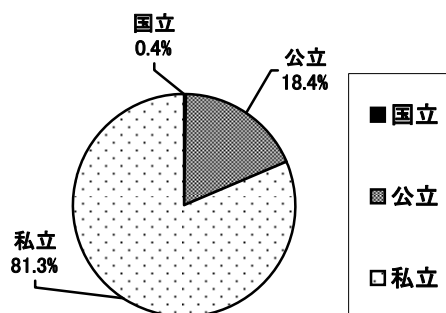
(注) ・四捨五入の関係上、合計が100%にならない場合がある。

・「前年度間入園者数」は、前年度の満3歳の誕生日以降に入園した幼児数である。

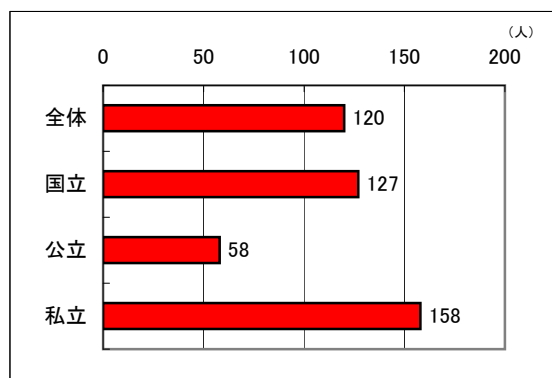
国公立別幼稚園数の割合



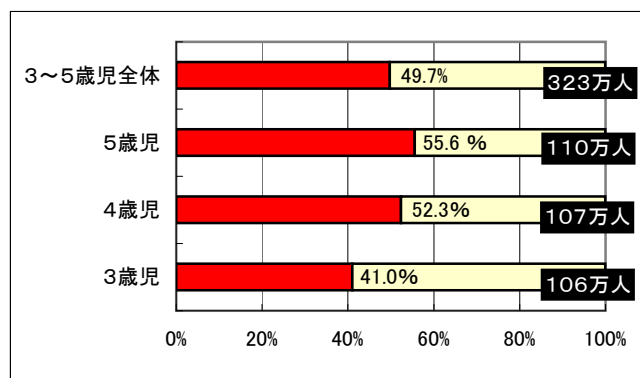
国公立別在園児数割合(3~5歳児)



2. 1幼稚園当たりの在園児数



3. 幼稚園就園率(該当年齢人口に対する在園児数の割合)



※在園児数は平成22年5月1日現在 学校基本調査より

※該当年齢人口は、総務省統計局による推計人口(平成21年10月現在)を換算したもの