

最近出会った生活保護世帯の子どもたち

5日まで持たない保護費

今まで一番つらかったこと

- 水道が止められ公園で水くみを
- 電車に乗ったことない

(移動手段の制限=経済資源へのアクセスの制限)

日本語を話せない母

- 役所の人たちとの交渉は小学校の頃から子どもの仕事

家族に複数の支援対象が

- 母は失踪、父は離別、祖母が養育しているが、心療内科に通院。
- 不登校の中学生 兄妹は5人。末の弟は母親から虐待を受け、児童自立支援施設で暮らす。金銭の管理能力がない母親。姉(長女)も不登校。本人、中学入学後から不登校。
- 4人兄妹の全員がADHD、発達障害、情緒不安定など。本人は知的障害で特別支援学校へ。

都内A区 不登校・高校進学率(2006年)

1 不登校児童発生率

被保護世帯 11.58% (中学生は4.8倍)

準要保護世帯 3.19% 計14.77%

(その他世帯の平均 2.41%)

2 中学卒後の進路(2006年)

被保護世帯の高校への進学率

公私立・全定通 93.5%

東京平均97.0%

全日制高校 72.7%

東京都平均90.3%

定時制公立 19.4%

東京平均4.6%

未進学 5.8%

東京平均1.2%

貧困と不登校(千葉県内2007年千葉大学保坂亨氏調査)

(小学校)

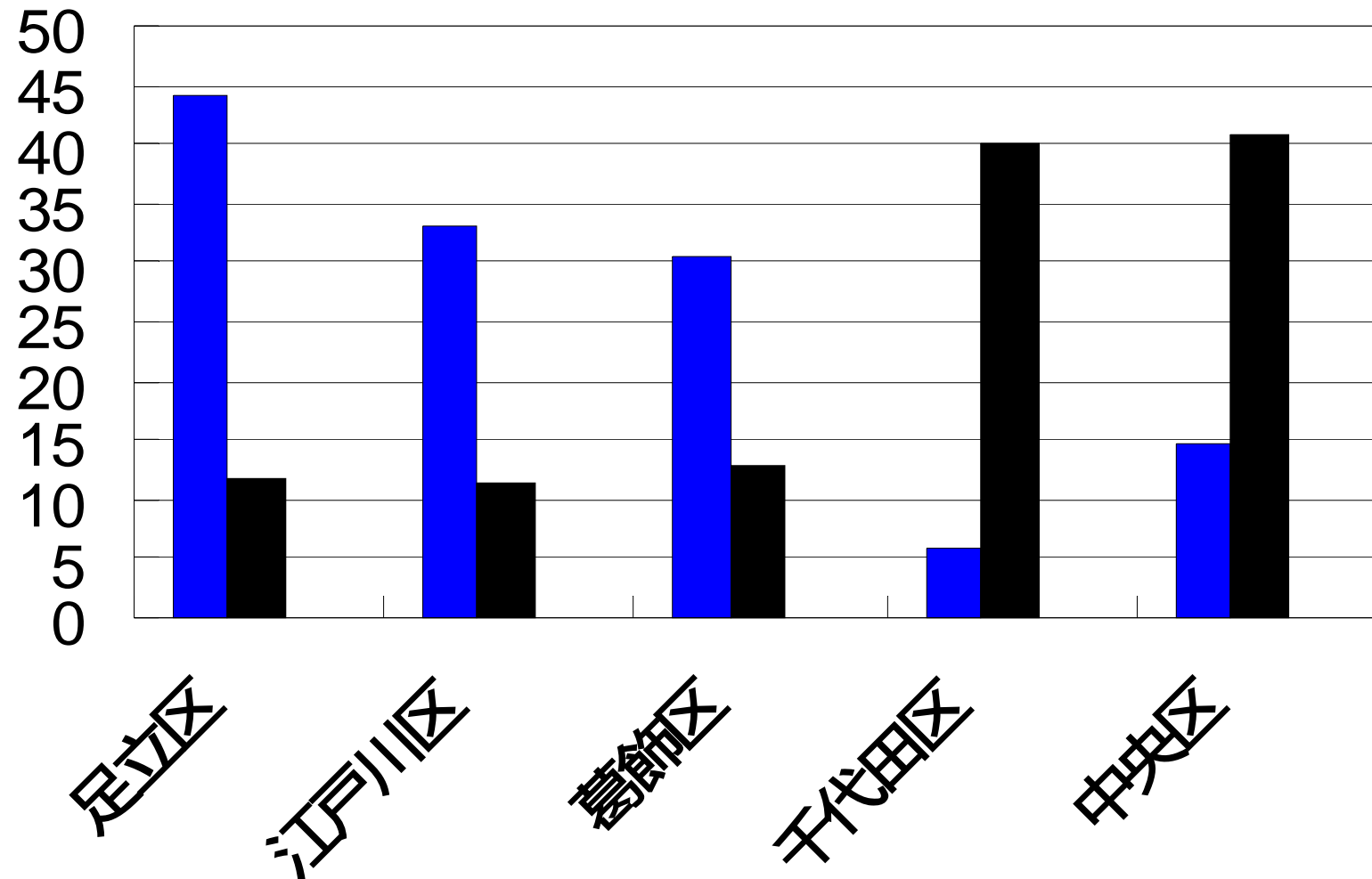
30日以上欠席(長期欠席)児童の76.9%
が「脱落型(貧困型)不登校」

(中学校)

30日以上欠席(長期欠席)生徒の81.8%が
「脱落型(貧困型)不登校」

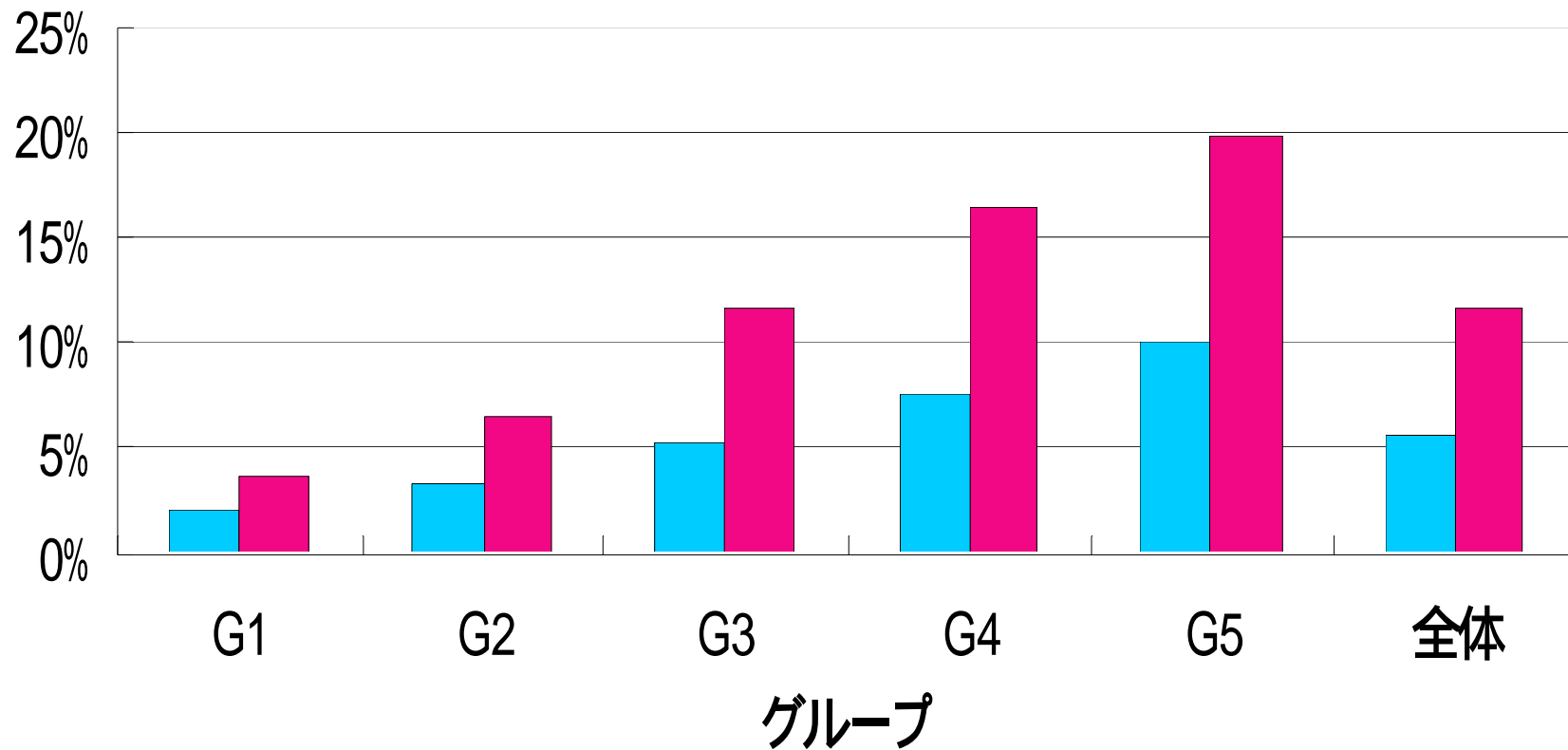
就学援助率と私立中学進学率

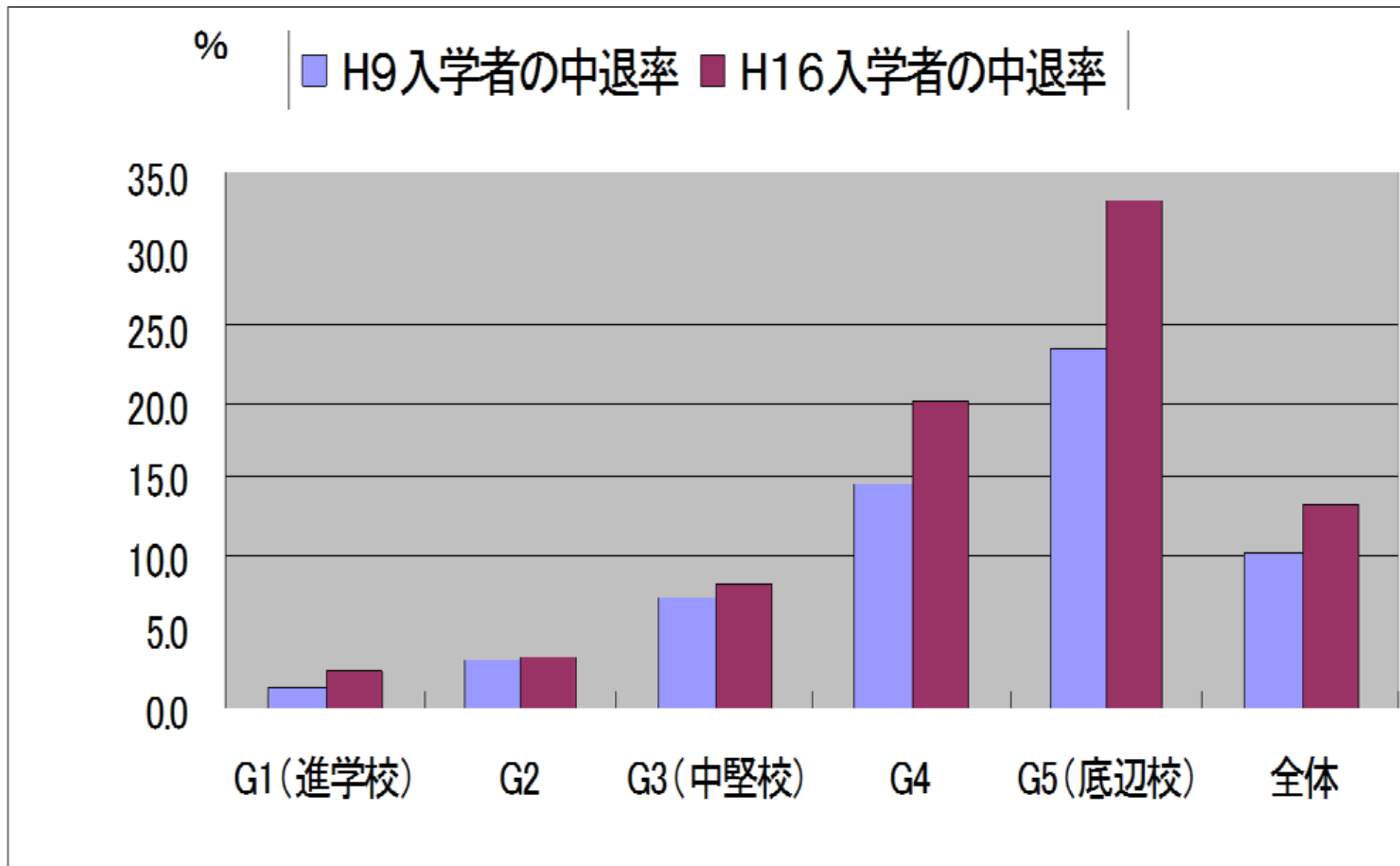
% ■ 就学援助率(2005年) ■ 私立中学進学率



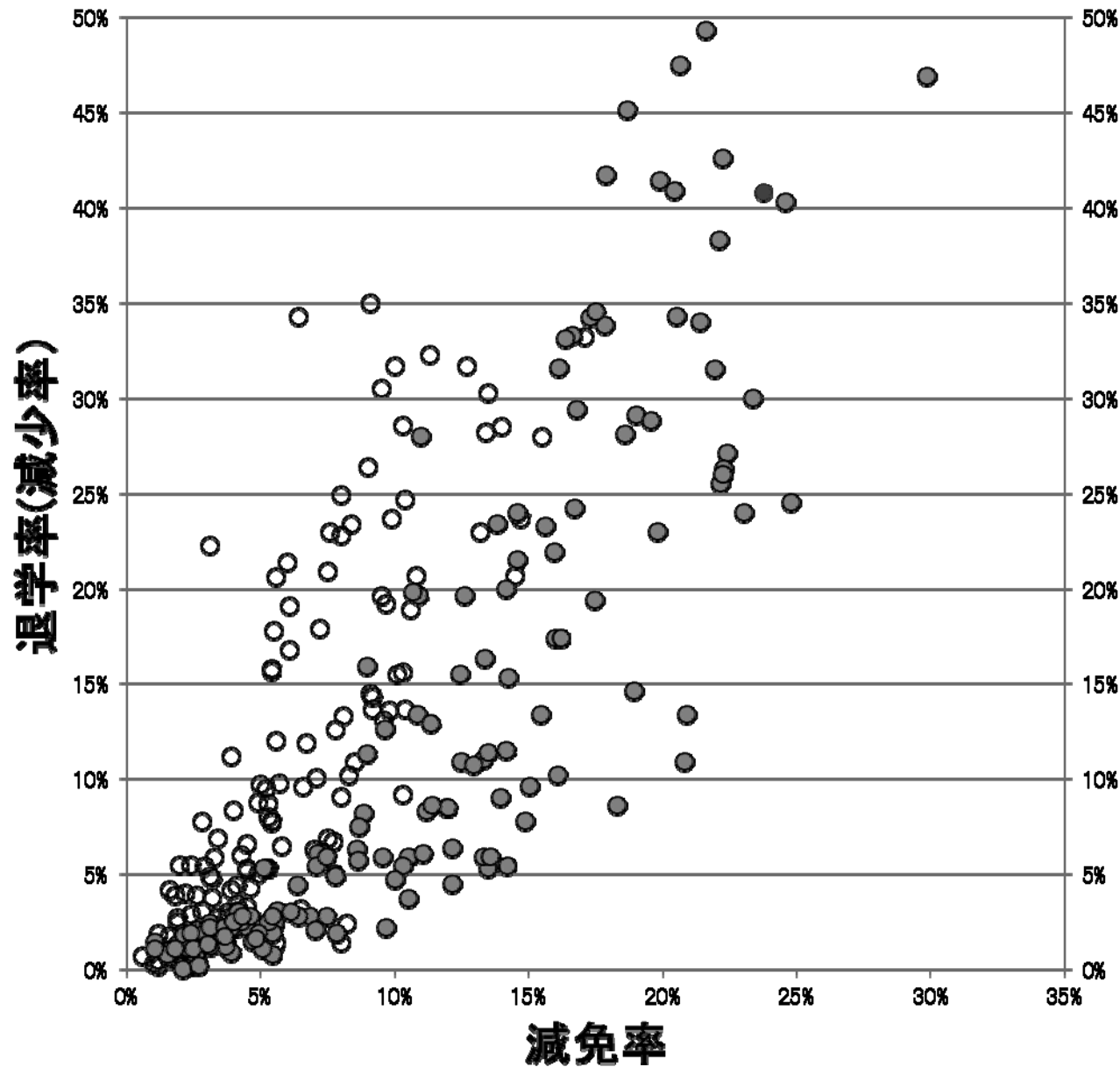
埼玉県立高校減免率

■ H11年度減免率 ■ H18年度減免率





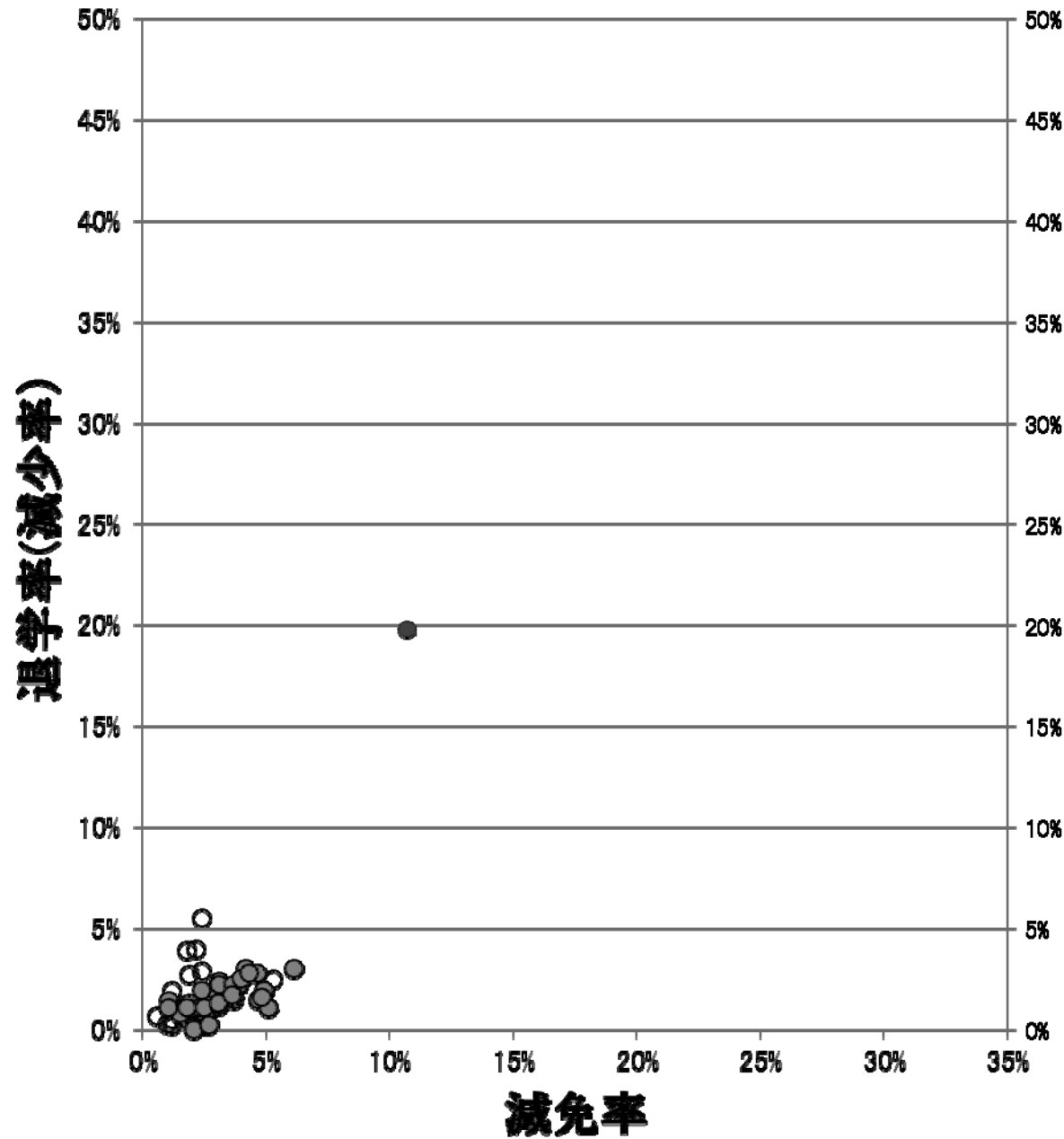
埼玉県立高校全体



○ 1997 (H9)年度入学者の中退率(減少率)・1999 (H11)年度減免率

● 2004 (H16)年度入学者の中退率(減少率)・2006 (H18)年度減免率

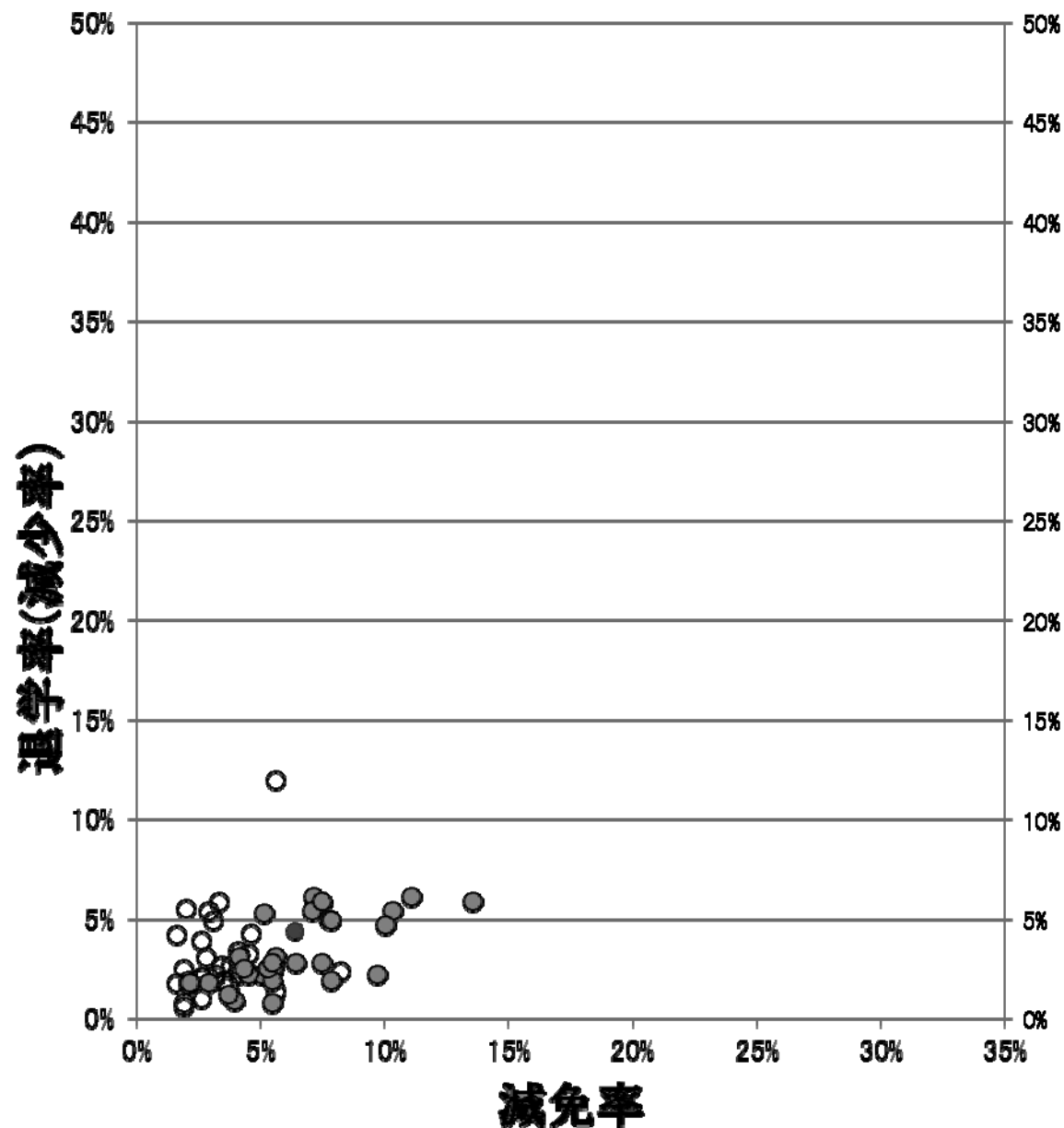
G1



○ 1997 (H9)
年度入学者の
中退率 (減少
率) ・ 199
9 (H11)年度
減免率

● 2004
(H16)年度入
学者の中退率
(減少率) ・
2006
(H18)年度減
免率

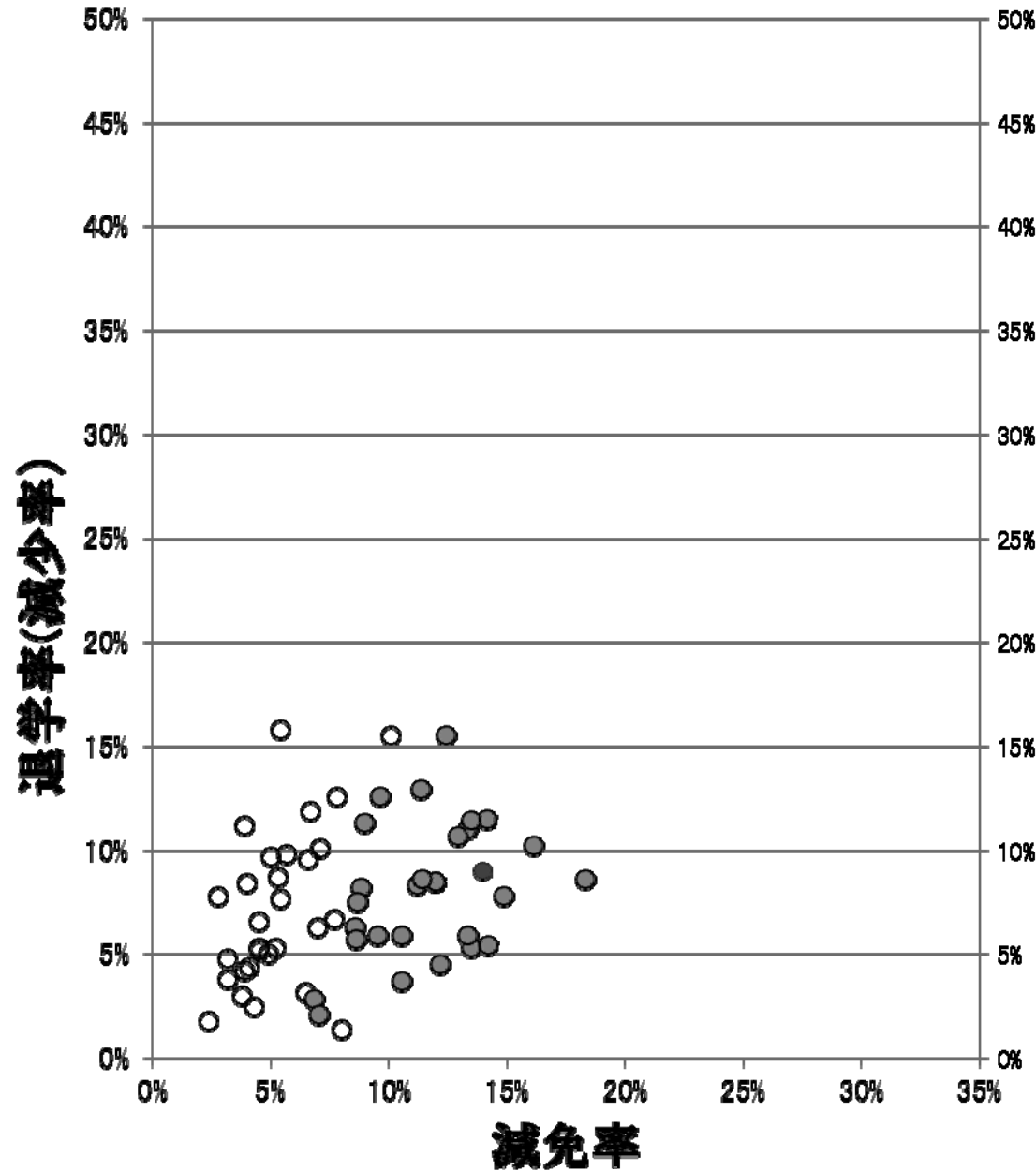
G2



○ 1997 (H9)年
度入学者の中退
率 (減少率) ・
1999 (H11)
年度減免率

● 2004 (H16)
年度入学者の中
退率 (減少
率) ・ 2006
(H18)年度減免
率

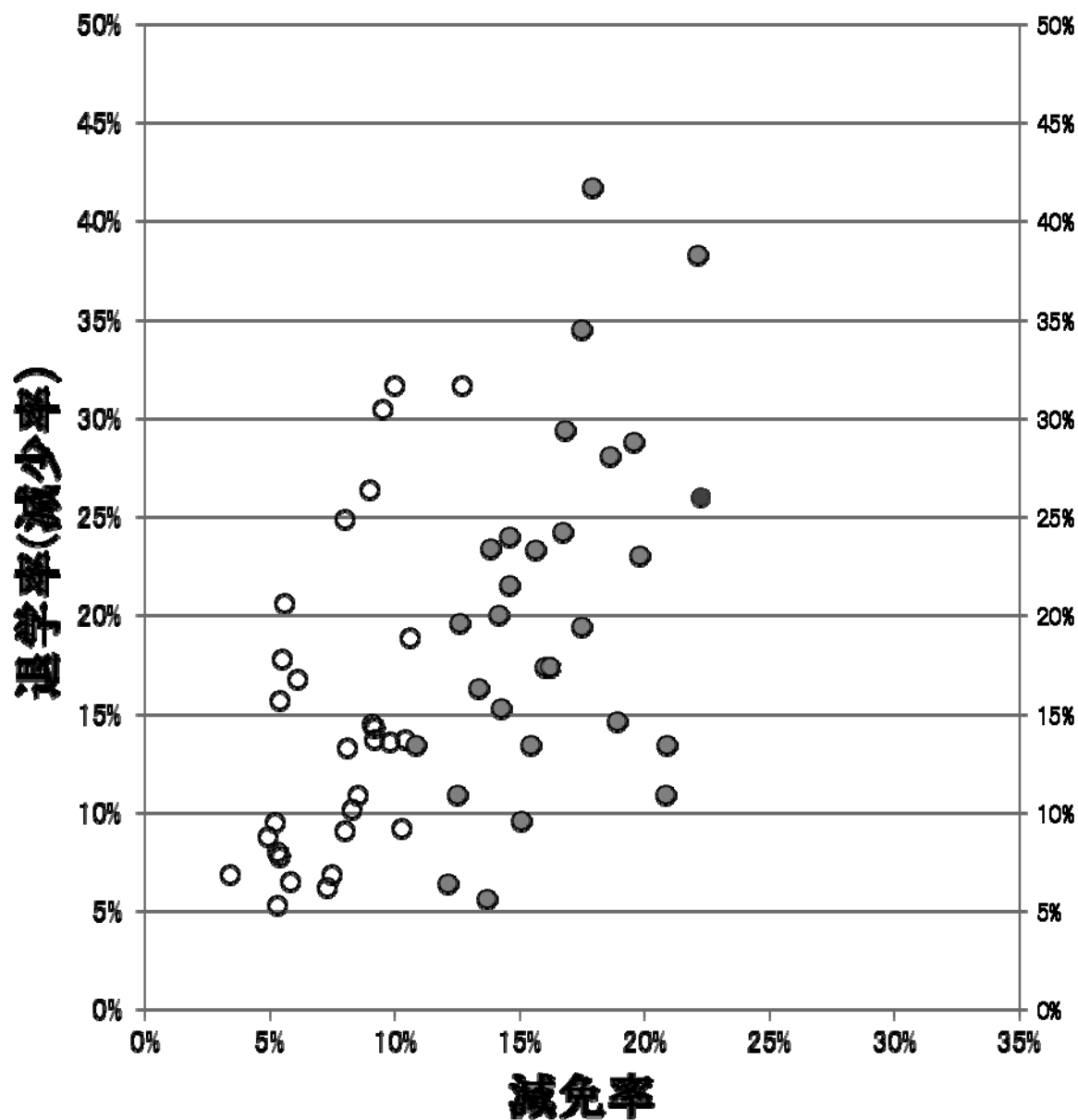
G3



○ 1997 (H9)年
度入学者の中退
率 (減少率) ・
1999 (H11)
年度減免率

● 2004 (H16)
年度入学者の中
退率 (減少
率) ・ 2006
(H18)年度減免
率

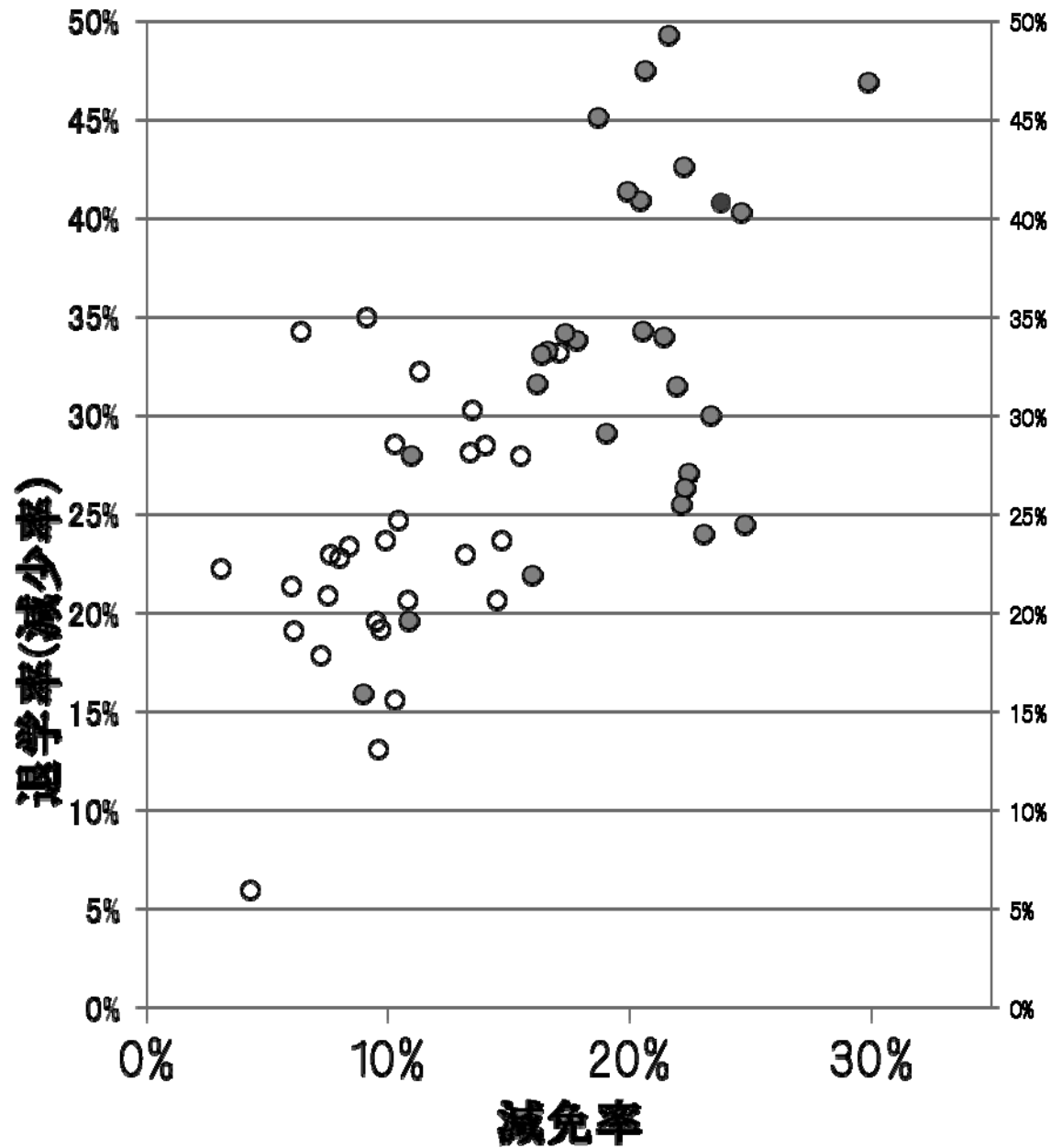
G4



○ 1997 (H9)年
度入学者の中退率
(減少率)・19
99 (H11)年度減
免率

● 2004 (H16)年
度入学者の中退率
(減少率)・20
06 (H18)年度減
免率

G5



○ 1997 (H9)年度入学者の中退率(減少率)・1999 (H11)年度減免率

● 2004 (H16)年度入学者の中退率(減少率)・2006 (H18)年度減免率

2005～2007年度の府立高等学校(全日制の課程)退学者の退学後の動向

	学習継続 (専修学校 高校再 受験 大検受験)			働く (就職+アルバイト)			その他 (病気 死亡 結婚 家事手伝 い等)		計
	人数	割合		人数	割合	[]	人数	割合	
2005年度	430人	14.3%		1894人	63.1%	[24.8]	679人	22.6%	3003人
2006年度	385人	12.1%		2061人	64.5%	[30.9]	748人	23.4%	3194人
2007年度	472人	14.8%		1996人	62.7%	[20.4]	716人	22.5%	3184人

%は合計に対する割合、[]は
常雇いの%

2010年度入試 関西のA高校

中学の内申評定と進級率の強い相関

内申評定2.0以下(10段階)の生徒は
50%中退する

逆に、4.5以上は進級している

(A高校に在籍する 4.5 ~ 5.0の生徒は10人)

中退減らそうと思えば、2.0以下がいなければいい。しかし、今年は定員割れ(0.95倍)だから全員合格した。(A高校校長)