

米国におけるパートタイム学生 及び コミュニティカレッジ の現状について

館 昭

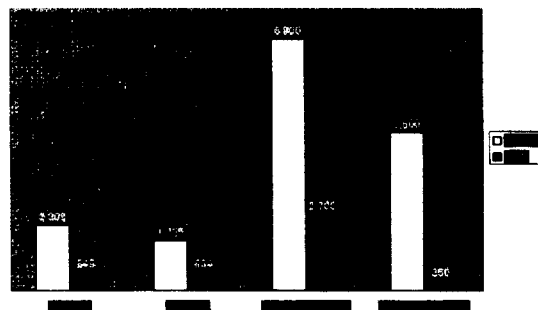
平成13年9月6日
中央教育審議会大学分科会制度部会

目次

- ・アメリカの高等教育と成人学生
- ・職業学位が成人学生を引きつける
- ・アメリカのコミュニティカレッジの特徴
- ・パートタイム学生の制度と実態
- ・個別大学の状況
- ・(補)2年制大学の名称

アメリカの高等教育と 成人学生

先進国型高等教育
生涯学習社会
知識社会
雇用や流動性や起業を支える



※ 12ページに拡大図(上図)

アメリカの学生の年齢別・就学形態別学生数(1997年)

	4年制大学	割合(%)	2年制大学	割合(%)
全体	8,896,765	100.0	5,605,569	100.0
18歳以下	138,047	1.6	215,221	3.8
18、19歳	1,869,739	21.0	1,098,901	19.6
20、21歳	1,868,764	21.0	857,883	15.3
22～24歳	1,581,792	17.8	723,027	12.9
25～29歳	1,343,961	15.1	782,449	14.0
30～34歳	675,868	7.6	532,385	9.5
35～39歳	486,654	5.5	449,550	8.0
40～49歳	642,424	7.2	586,497	10.5
50～64歳	185,344	2.1	222,027	4.0
65歳以上	18,684	0.2	60,728	1.1
不明	85,488	1.0	76,901	1.4
フルタイム	6,342,891	71.3	2,095,171	37.4
パートタイム	2,553,874	28.7	3,510,398	62.6

※ 12ページに拡大図(下図)

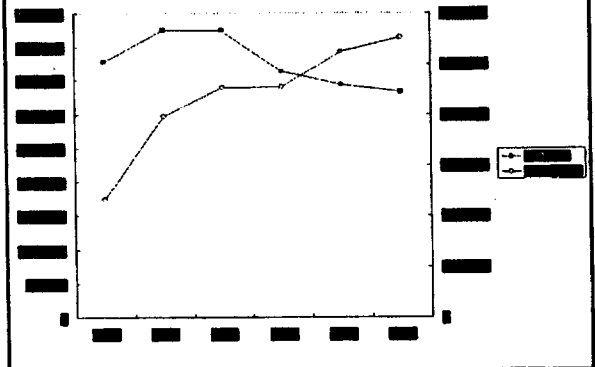
学生総数1,450万人は、 日本の高等教育と比較して

- ・実数で5倍弱
人口が2倍であることを考慮すると2.5倍弱
- ・成人(25歳以上が約半数)
18歳で高校を卒業しない者が多数
であることから、若者の進学率は日本と同程度

2年制の特徴

- 2年制大学のほうが年齢分散が大きい
25歳以上が
4年制(大学院段階を含む)では38%なのに
2年制では49%
- 2年制の方がパートタイム学生が多い
4年制では30%以下なのに
2年制では60%以上

アメリカの18歳人口と短大学生数の推移



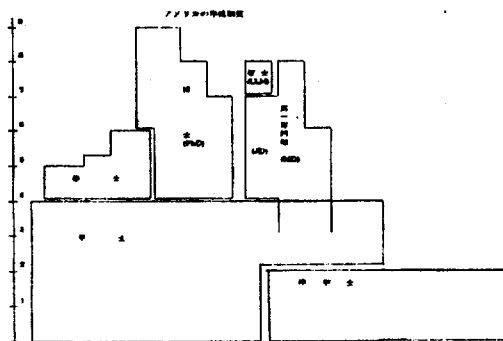
※ 13ページに拡大図(上図)

- 18歳人口減少期にも学生総数は漸増
- 2年制大学では増加
- 高卒直後進学率の上昇より、量的には成人学生の増加が影響

職業学位が成人を引きつける

自由学芸と知的職業との区別

アメリカの学位課程の構造



※ 13ページに拡大図(下図)

大学院教育にも区別が (UCバークレーのカタログ)

- 専門職 (Professional): 専門職分野の総合的知識の熟達および当該分野の重要課題の系統だった探求能力の認定のもとに、専門職学部によって授与される学位
- 基礎学問(Academic): 特定の学問分野の広い幅の関連科目の能力およびひとつ以上の外国語の修得および当該分野に重要な貢献をする研究能力の認定のもとに、基礎学問学科(academic department)や一部の専門職学部によって授与される学位

自由学芸分野

地域、民族及び文化研究
 生物／生命科学
 英語及び英文学／文芸
 外国語及び外国文学
 自由学芸及び科学／普通研究及び人文学
 数学
 多元／学際研究
 哲学及び宗教
 物理科学
 心理学
 社会科学及び歴史
 視覚及び表演芸術

※ 14 ページに拡大図 (上図)

職業(専門職)分野

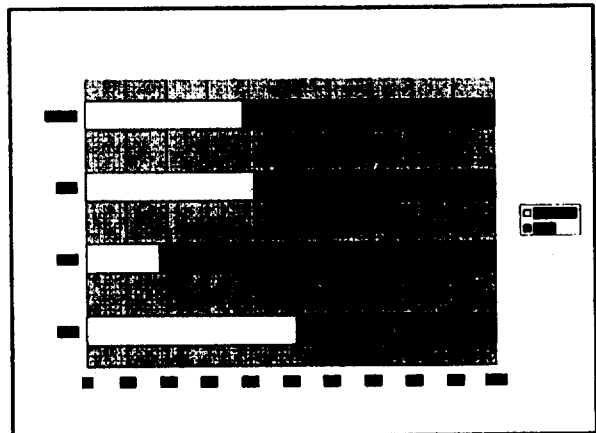
農業及び自然資源 建築及び関連課程 ビジネス管理及び経営サービス コミュニケーション コミュニケーション技術 コンピュータ及び情報科学 建設技能 消費者及び個人サービス 教育 工業 工業関連技術 保健専門職及び関連科学	家政及び職業家政 法律及び法研究 図書館科学 マーケティング操作/ マーケティング及び配送 メカニクス及び修理 公園、リクリエーション、 レジャー及び健康研究 芸術生産技能 保安サービス 公経営及びサービス ROTC及び軍事技術 神学研究／宗教職 運輸及び物資輸送労働者
--	--

※ 14 ページに拡大図 (下図)

第一専門職

医科(内科／外科)医療
 検眼
 整骨医療
 調剤
 足病療法又は足医療
 獣医療
 指圧医療
 法律(訴訟／弁護)
 神学
 その他の第一専門職

※ 15 ページに拡大図 (上図)



※ 15 ページに拡大図 (下図)

アメリカのコミュニティカレッジの 特徴

- 2年制大学の総称
- 公立の短大を指すこともある
- 総数1,092校(1997—98年)
 公立 1,092校 私立 663校
 学生総数560万人のうち96%が公立に

2年制大学(CC)の機能

- 学位課程
 編入準学士課程 (transfer associate)
 完成準学士課程 (terminal associate)
- 文化の享受

充実した自由学芸教育(高等普通教育)
を提供する機関として出発

- ジョリエット・ジュニアカレッジ(公立、イリノイ州)
1901年
- カリフォルニア高等教育マスタープラン
1960年
編入課程中心に構想
ただし、UC上位1/8、SC1/3
CC高卒としたため、バッファアのイメージ

職業教育の高度化に対応
高等教育機会の拡大

- 戦後「トルーマン委員会レポート」
すべての国民に少なくとも2年の大学教育
2年で完成する普通教育を重視した職業プログラム
の強化
- ちなみに、日本では、6・3・3・4の掛け声
のもと、大学は4年以上という戦後改革
4年より短いものは、4大になれないものに
対する暫定処置とする

地域密着性を生かした文化の拠点

- 1960年代ごろから、戦後高度成長で地
域に高い文化享受の需要
地域の文化センターの機能が付加
- ちなみに、ようやく日本でもアメリカのCC
に注目するようになるが、「カルチャーセン
ター」との一面的な認識が浸透

生涯学習体系の要

- 生涯にわたる高等教育のファーストステージ
- 先進国の注目
イギリスの継続教育カレッジの充実、準学士学位導
入の動き
- 発展途上国での導入
インドで地域発展の起爆剤として期待

初回入学者の半数は

2年制大学に

- 2年制の授業料は
公私立とも4年制の約半額
- ちなみに、公立は私立の約4分の1
- 公立でも州外学生は一般的に2~3倍、4倍近い場合も

授業料平均 2000-1年

	公立	私立
4年制	\$3,510	\$16,332
2年制	\$1,705	\$7,458

パートタイム学生の制度と実態

フルタイム制度が前提
1日8時間、1週45時間

パートタイム学生

- 単位修得のための学習負担(load)がフルタイムの単位修得学習負担の75%未満の高等教育の課程の学生

(国立教育統計センター)

1単位45時間の構成

- 講義・演習
授業時間 15~30時間
時間外学修 30~15時間
- 実験・実習・実技
授業時間 30~45時間
時間外学修 15~0時間

1単位45時間の意味

- 1日 8時間
1週間 45時間
(8時間×5日+5時間=45時間)
- 労働=WORK=学習

卒業単位120(124)単位の意味

- 1単位=1週間分の学修
- 1学期(セメスター)
1単位×15週間=15単位
- 1学年
15単位×2学期=30単位
- 学士課程(4年間)
30単位×4学年=120単位

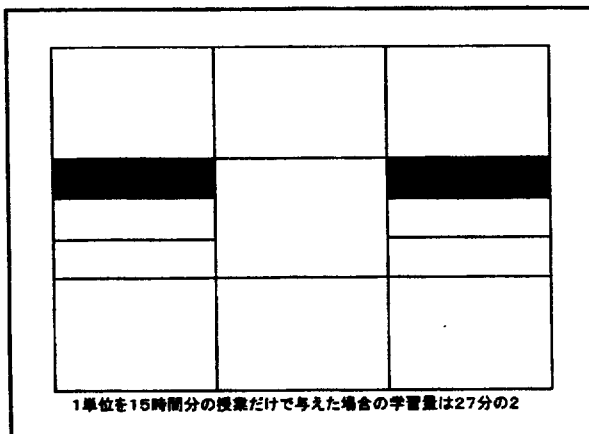
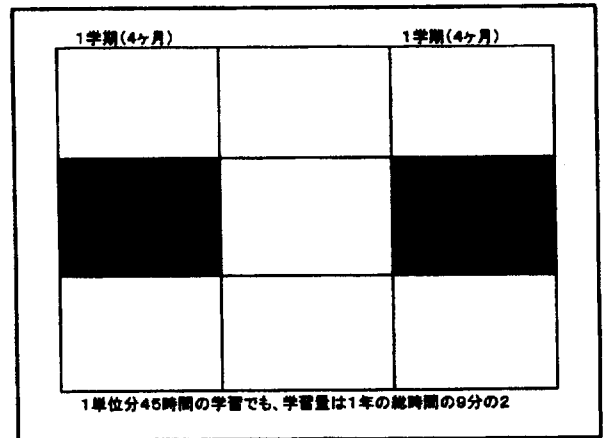
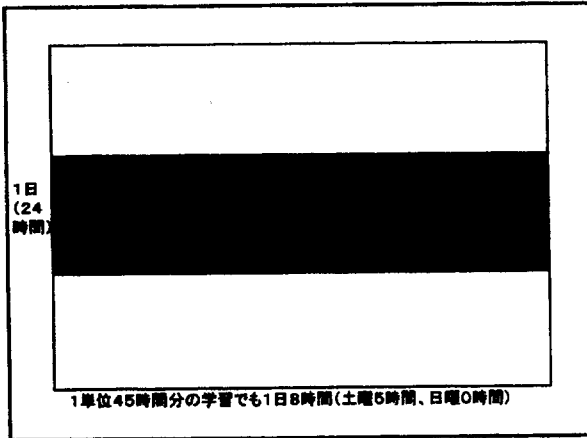
2単位の講義科目の場合

• 教室内

• 教室外

週1回 2時間
1学期 15回
合計 30時間

各週 4時間
1学期 15週間
合計 60時間



パートタイム学習

- 15(16)単位の75%、12単位未満
- 仕事や家事負担がある者に許させる
- 通常の連邦給費奨学金は受けられない
- 授業料免除を受けれる場合がある
- 雇用主などが負担する場合が多い
- 過去の学習(2年制卒、中退、経験学習)での単位をもって出発する者が多い
- 夏季学期にも学習学習する者が多い

パートタイムの授業料

- フルタイムの場合でも、多くの大学が、授業科目ごと、単位数や科目の種類、レベルに応じて授業料を課している
- 一括徴収の場合でも、標準を超えた場合は追加徴収をするし、パートタイムの場合は、履修の量に応じた徴収をする

授業料 JJCの場合

		学区内	州内	州外
フルタイム	tuition	1,320	4,579	5,648
	fees	210	210	210
パートタイム (1単位)	tuition	44	153	188
	fees	7	7	7

授業料 KCCの場合

	州内	州外
フルタイム	1,860	3,720
パートタイム (1単位)	62	124

フルタイムでの、Tuition & feesは学習量によって異なる

フルタイム相当(FTE)

- 経費の積算などに使用
- パートタイム学生のフルタイム相当の推計は、
 - 大学のタイプ
 - 設置者
 - 学生のレベル
 などによって異なる計算式が用いられる

個別大学の状況

学部段階 Petersons's 2001
全体 ACE 1992

ハーバード大学

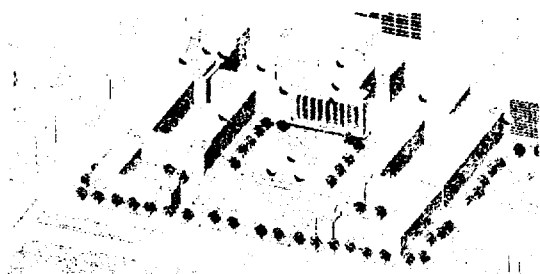


Harvard University

- 学部段階
 - フルタイム 99% (実数記述なし)
 - パートタイム
- 全体
 - フルタイム 17,400
 - パートタイム 1,037 (6%)

MIT

技術大学の雄



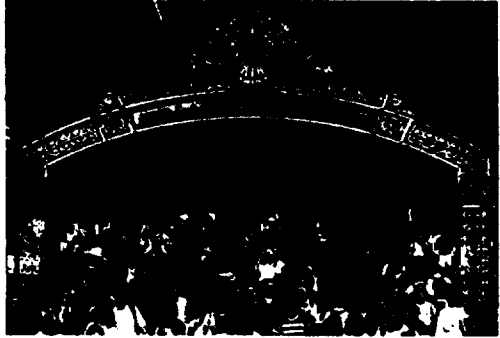
Massachusetts Institute of Technology

- 学部段階
 - フルタイム 4,240
 - パートタイム 50 (1%)
- 全体
 - フルタイム 9,083
 - パートタイム 453 (5%)



Stanford University

- 学部段階
 - フルタイム 6,404
 - パートタイム 0 (0%)
- 全体
 - フルタイム 12,015
 - パートタイム 2,708 (18%)



University of California, Berkeley

- 学部段階
 - フルタイム 20,614
 - パートタイム 1,645 (7%)
- 全体
 - フルタイム 26,261
 - パートタイム 3,413 (12%)

カリフォルニア州立大学ロサンゼルス校

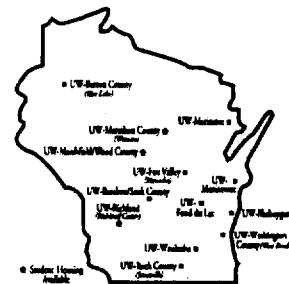


修士課程までを備えた公立大学

California State University, Los Angeles

- 学部段階
 - フルタイム 9,816
 - パートタイム 3,916 (29%)
- 大学院段階
 - フルタイム 875
 - パートタイム 4,319 (83%)

ウィスコンシン大学マッシュフィールド校



州立
編入準学士課程

**University of Wisconsin,
Marshfield/Wood County**

- 学部段階

フルタイム	380
パートタイム	215(36%)

マイアミデードCC

W. Florida Miami Dade Community College



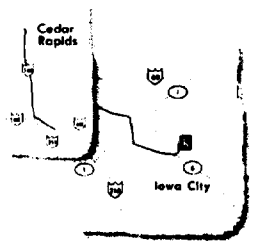
公立
編入準学士／完成準学士

**Miami-Dade Community
College**

- 学部段階

フルタイム	14,130
パートタイム	32,951 (70%)

カークウッドCC **公立2年制**
編入、完成

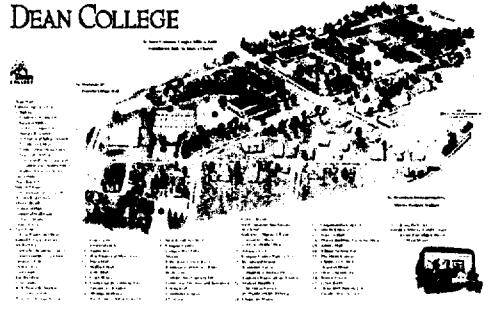


Kirkwood Community College

- 学部段階

フルタイム	5,910
パートタイム	5,415 (48%)

デーン カレッジ **私立、編入中心**
DEAN COLLEGE



Dean College

・学部段階

フルタイム 757
 パートタイム 556 (42%)

ジョリエットJC
JOLIET
 Junior College



公立、最初の短大、編入課程、完成課程

Joliet Junior College

・学部段階

フルタイム 3,772
 パートタイム 7,086 (75%)

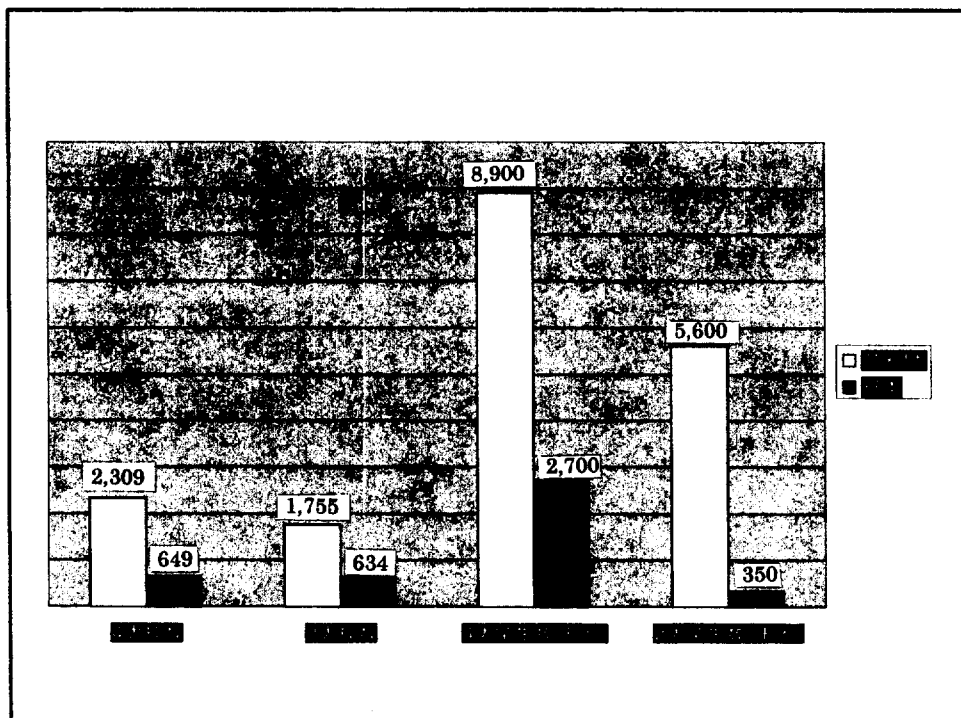
(補)2年制大学の名称

表1 名称タイプ別アメリカ短期大学数

名 称		校 数	割合 (%)	
カレッジ	ジュニア・カレッジ	48	4	
	コミュニティ・カレッジ	499	43	
	コミュニティ・テクニカル・カレッジ	12	1	
	カレッジ	491	97	8
	(上記を除く)		394	33
インスティテュート	テクニカル・インスティテュート	61	25	2
	インスティテュート (上記を除く)		36	3
ユニバ・シティ		27	2	
スタール		26	2	
ソサダミー		8	1	
その他		9	1	
全 体		1,181	100	

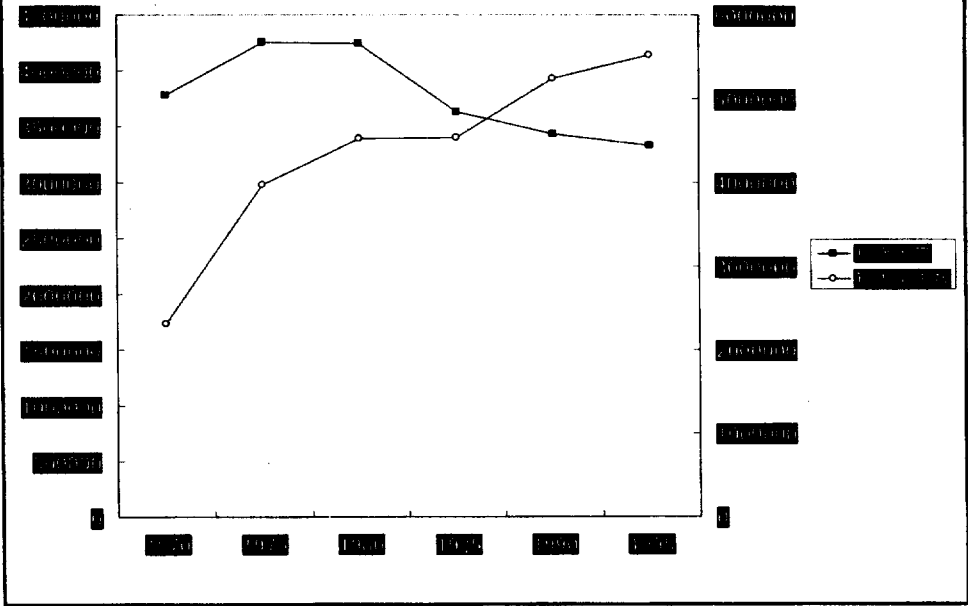
アメリカ教育協会 (ACE, American Council on Education) 発行の『アメリカ短期大学数表』
 (American Community Colleges: A Guide) 第10版 (1995年発行) より作成。

※ 16ページに拡大図 (上図)

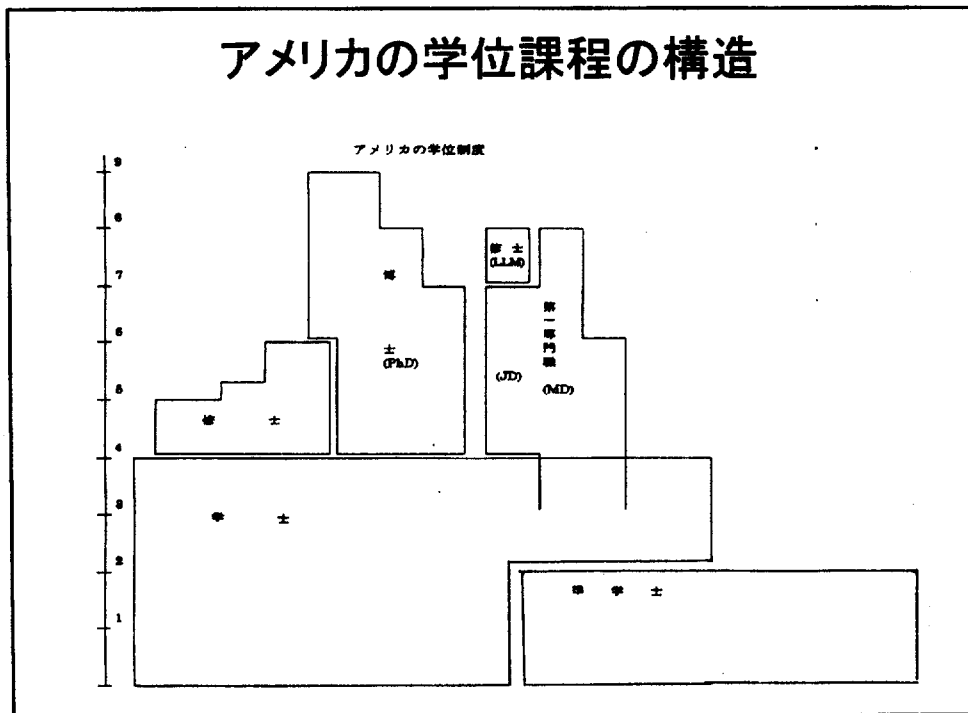


	4年制大学	割合(%)	2年制大学	割合(%)
全体	8,896,765	100.0	5,605,569	100.0
18歳以下	138,047	1.6	215,221	3.8
18、19歳	1,869,739	21.0	1,098,901	19.6
20、21歳	1,868,764	21.0	857,883	15.3
22～24歳	1,581,792	17.8	723,027	12.9
25～29歳	1,343,961	15.1	782,449	14.0
30～34歳	675,868	7.6	532,385	9.5
35～39歳	486,654	5.5	449,550	8.0
40～49歳	642,424	7.2	586,497	10.5
50～64歳	185,344	2.1	222,027	4.0
65歳以上	18,684	0.2	60,728	1.1
不明	85,488	1.0	76,901	1.4
フルタイム	6,342,891	71.3	2,095,171	37.4
パートタイム	2,553,874	28.7	3,510,398	62.6

アメリカの18歳人口と短大学生数の推移



アメリカの学位課程の構造



自由学芸分野

地域、民族及び文化研究
生物／生命科学
英語及び英文学／文芸
外国語及び外国文学
自由学芸及び科学／普通研究及び人文学
数学
多元／学際研究
哲学及び宗教
物理科学
心理学
社会科学及び歴史
視覚及び実演芸術

職業(専門職)分野

農業及び自然資源	家政及び職業家政
建築及び関連課程	法律及び法研究
ビジネス管理及び経営サービス	図書館科学
コミュニケーション	マーケティング操作／
コミュニケーション技術	マーケティング及び配送
コンピュータ及び情報科学	メカニクス及び修理
建設技能	公園、リクリエーション、
消費者及び個人サービス	レジャー及び健康研究
教育	精密生産技能
工業	保安サービス
工業関連技術	公経営及びサービス
保健専門職及び関連科学	ROTC及び軍事技術
	神学研究／宗教職
	運輸及び物資輸送労働者

第一専門職

医科(内科/外科)医療

検眼

整骨医療

調剤

足病療法又は足医療

獣医療

指圧医療

法律(訴訟/弁護)

神学

その他の第一専門職

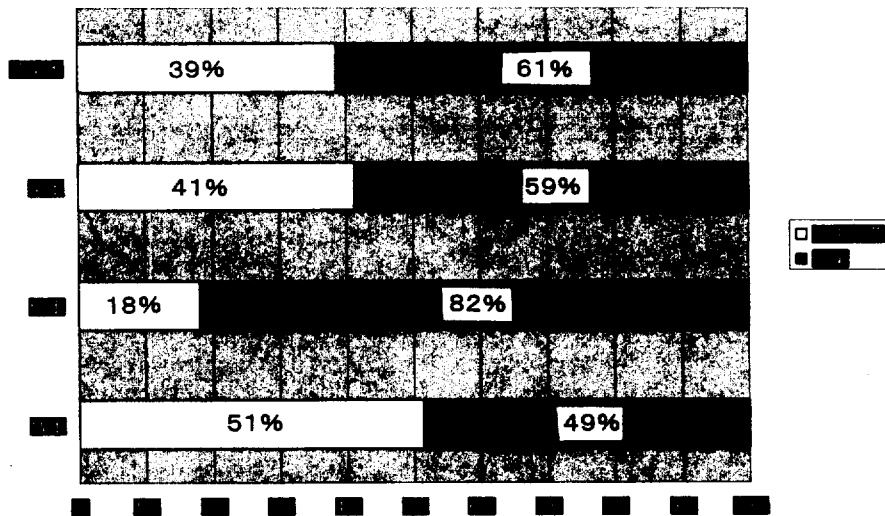


表1 名称タイプ別アメリカ短期大学数

名 称		校 数	割 合 (%)	
カレッジ	ジュニア・カレッジ	48	4	
	コミュニティ・カレッジ	499	43	
	コミュニティ・テクニカル・カレッジ	12	1	
	カレッジ (上記を除く)	491	97	8
テクニカル・カレッジ (上記を除く)	394		33	
インスティテュート	テクニカル・インスティテュート	61	25	2
	インスティテュート (上記を除く)		36	3
ユニバーシティ		27	2	
スクール		26	2	
アカデミー		8	1	
その他		9	1	
全 体		1,181	100	

アメリカ教育協会 (ACE, American Council on Education) 発行の『アメリカ短期大学総覧』
(American Community Colleges: A Guide) 第10版 (1995年発行) より作成。