

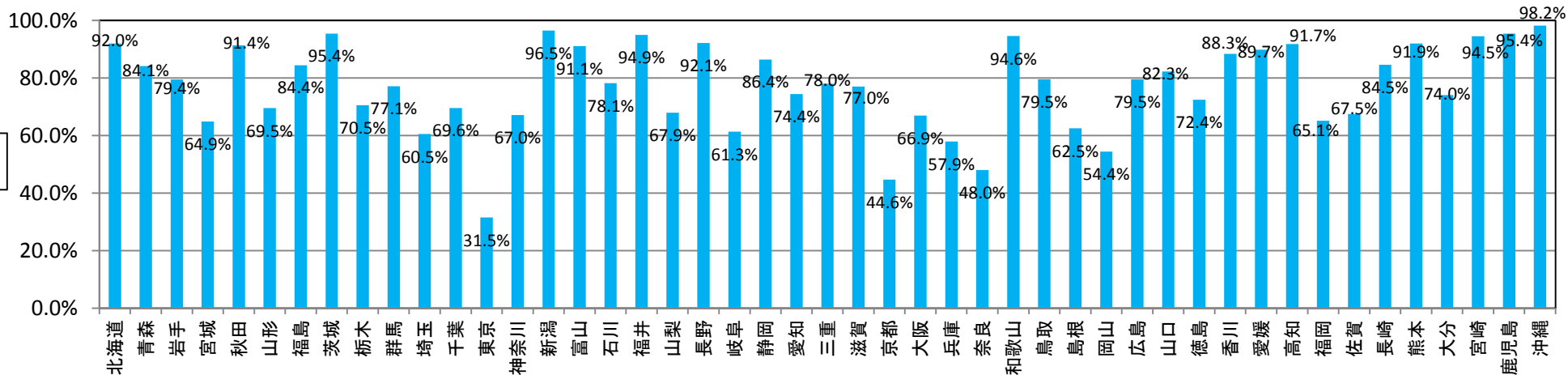
資料 2

中央教育審議会大学分科会
大学教育部会短期大学WG（第4回）
H26.3.28

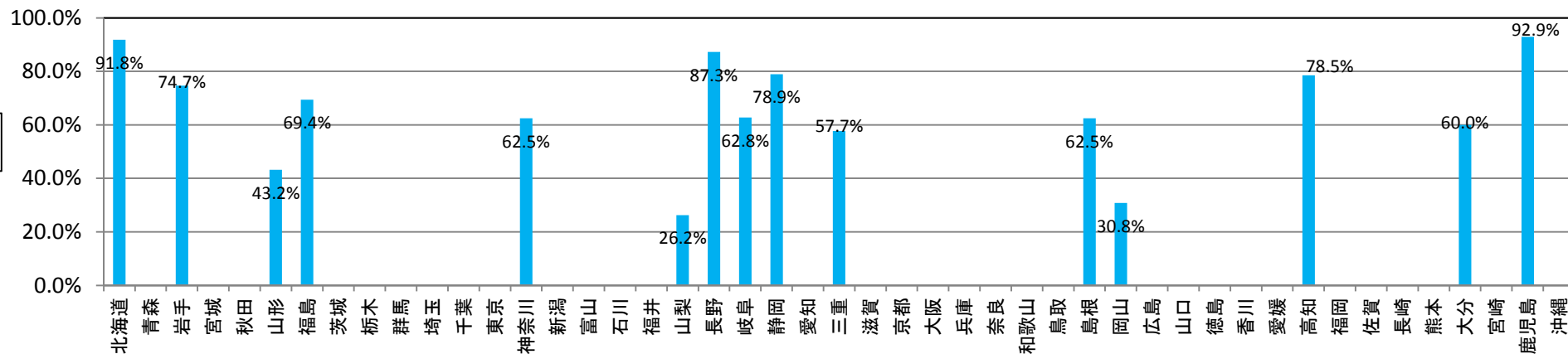
短期大学における卒業生の 出身地別就職等の状況例

短期大学の県別自県内入学率（平成25年度）

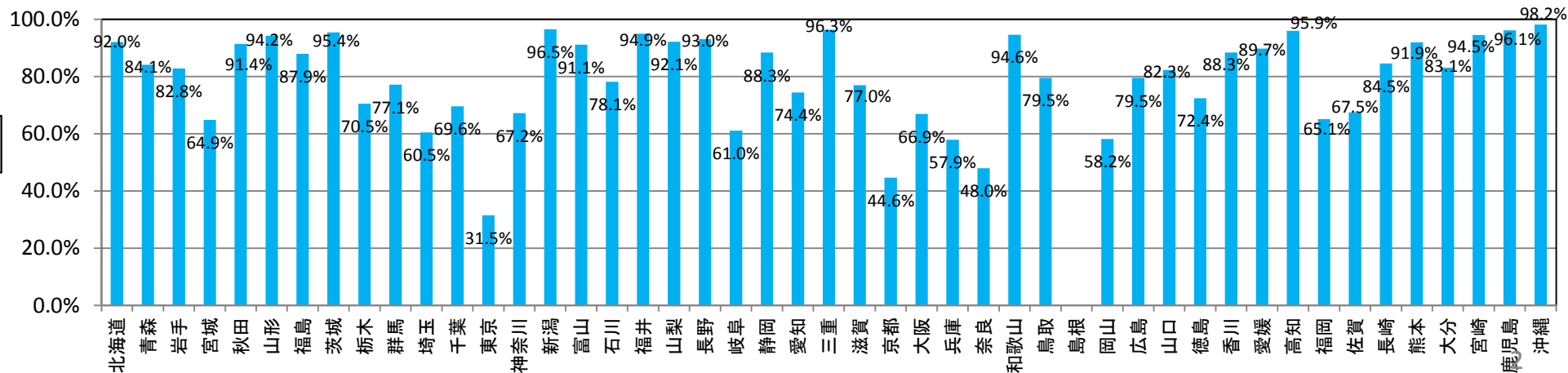
全体
(67.8%)



公立
(63.1%)



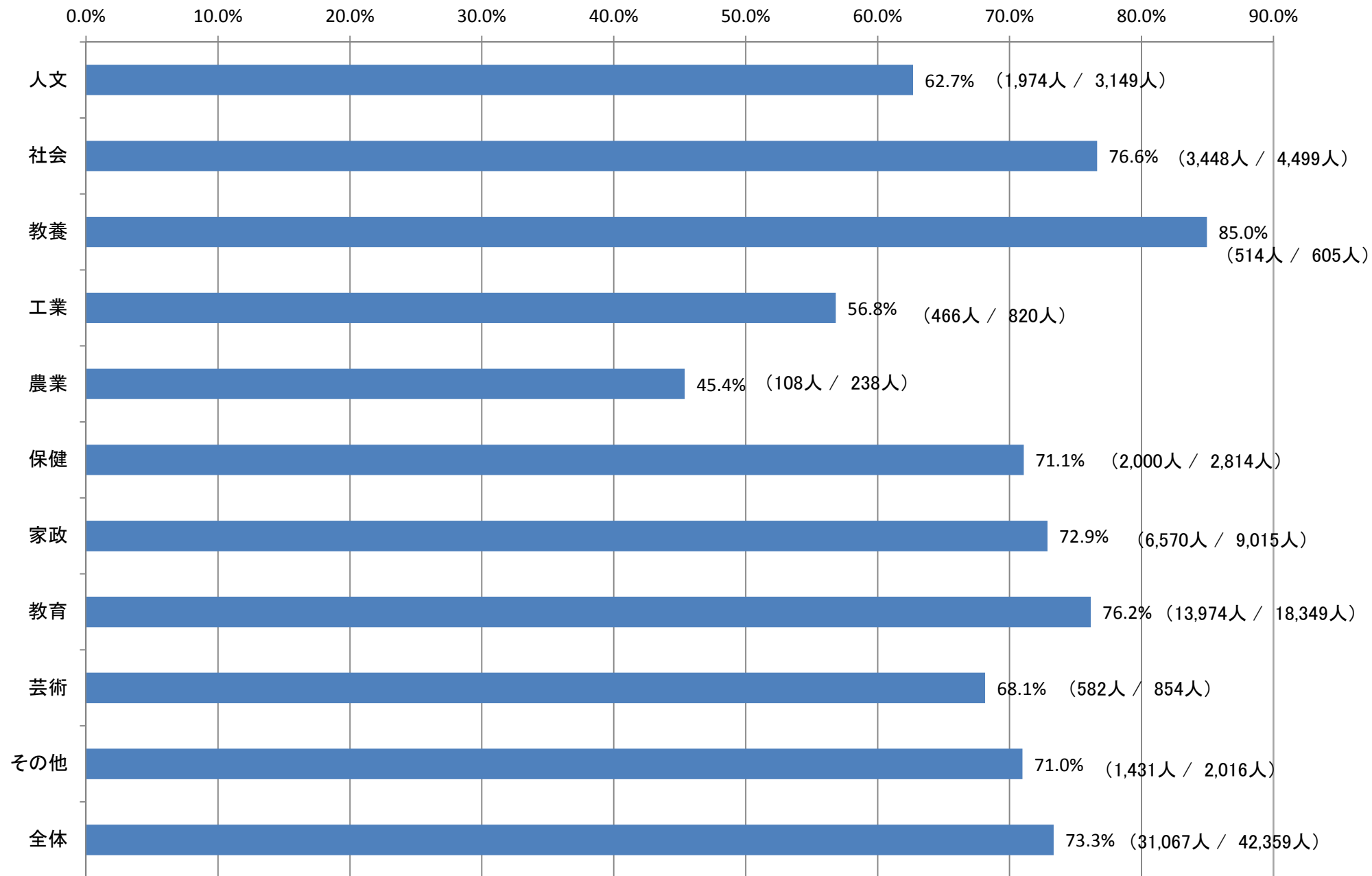
私立
(68.0%)



※短期大学の所在する都道府県にある高校から進学した者の割合。

(出典:「学校基本調査」)

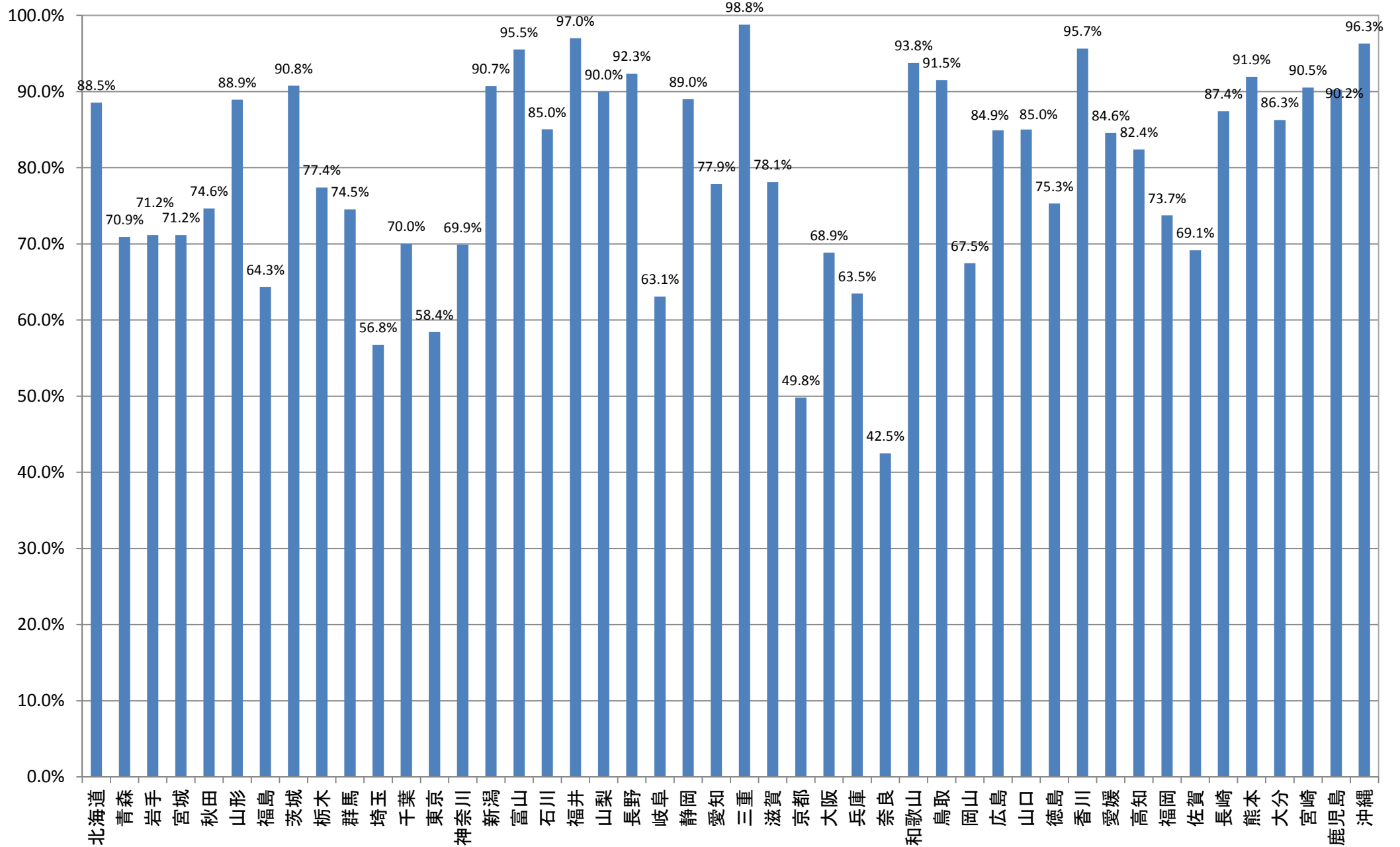
私立短期大学の分野別自県内就職率（平成25年3月卒業生）



(自県内就職者数 / 就職決定者数)

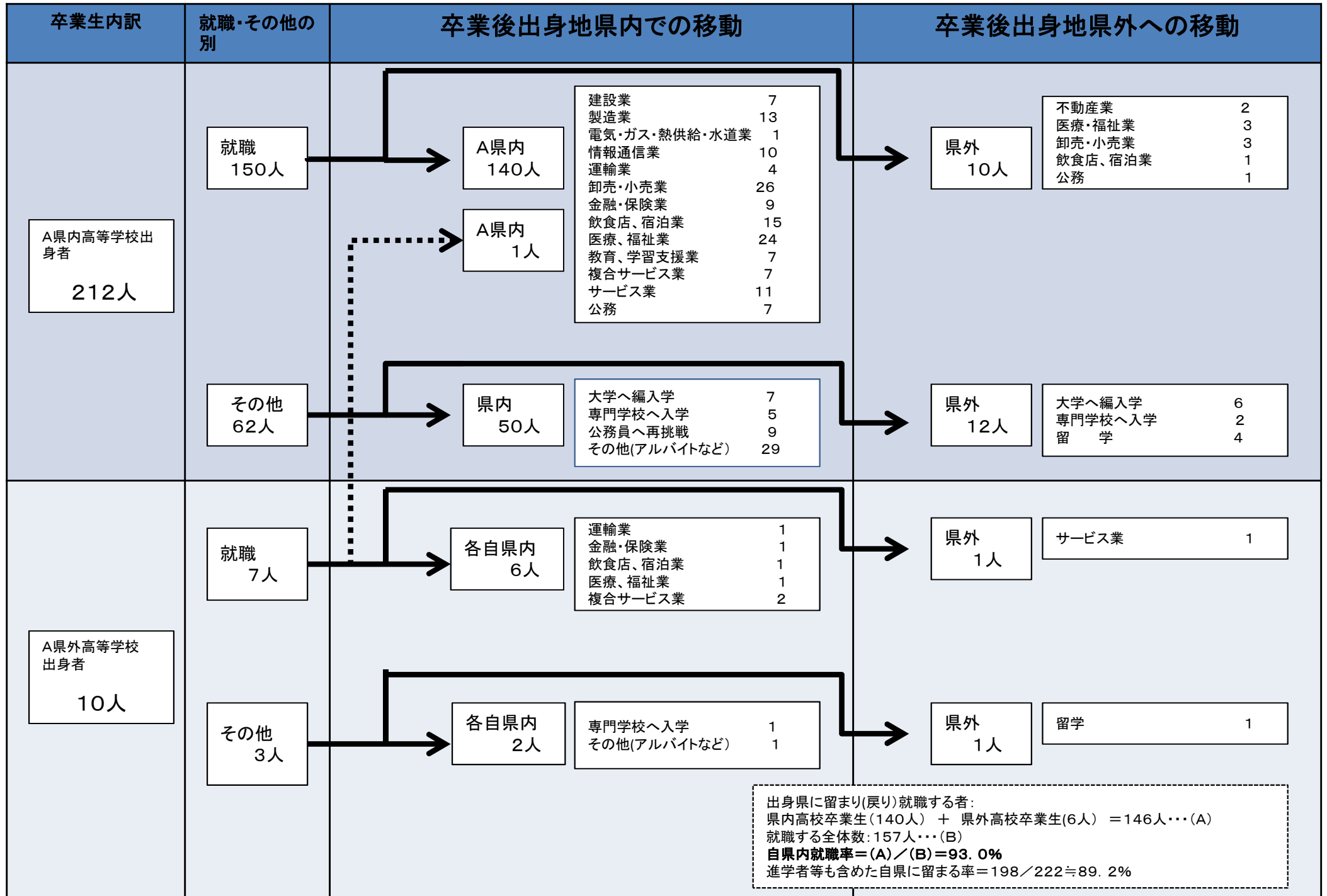
(日本私立短期大学協会調べ)

私立短期大学の都道府県別自県内就職率（平成25年3月卒業生）

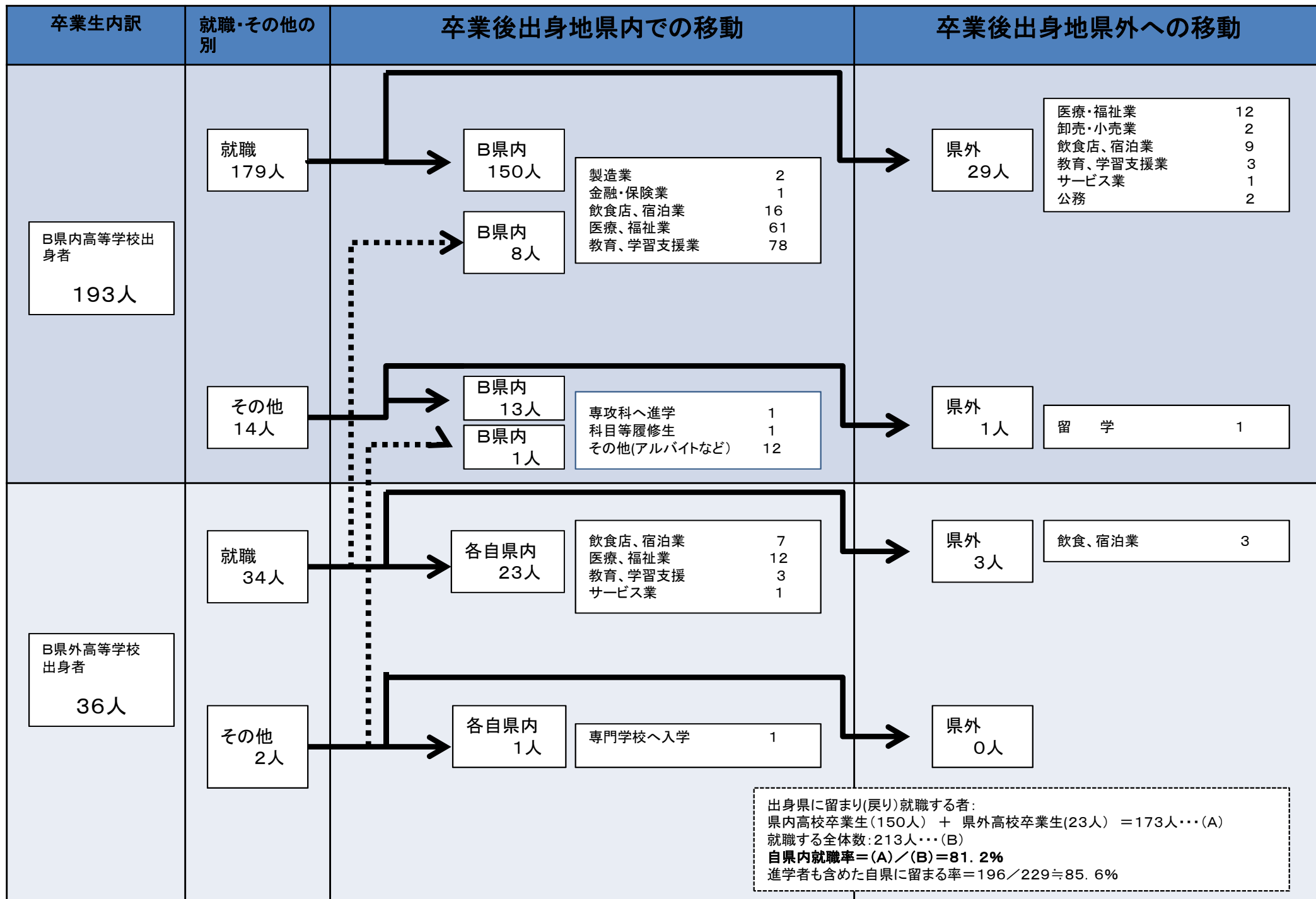


（日本私立短期大学協会調べ）

地方A県内にある短期大学における卒業生の出身地別就職等の状況例(平成25年3月実績)



首都圏B県内にある短期大学における卒業生の出身地別就職等の状況例(平成25年3月実績)



日本標準産業分類（平成 19 年 11 月改定）（平成 26 年 3 月 31 日まで）
 一分類項目名-【抜粋 該当就職先業種のみ中分類記載】

大分類 農業、林業（中分類以下省略）

大分類 漁業（中分類以下省略）

大分類 建設業

- 064 建築工事業（木造建築工事業を除く）
- 065 木造建築工事業
- 066 建築リフォーム工事業
- 073 鉄骨・鉄筋工事業
- 074 石工・れんが・タイル・ブロック工事業
- 078 床・内装工事業
- 081 電気工事業
- 089 その他の設備工事業

大分類 製造業

- 091 畜産食料品製造業
- 092 水産食料品製造業
- 093 野菜缶詰・果実缶詰・農産保存食料品製造業
- 097 パン・菓子製造業
- 151 印刷業
- 165 医薬品製造業
- 166 化粧品・歯磨・その他の化粧用調整品製造業

大分類 電気・ガス・熱供給・水道業

- 341 ガス業

大分類 情報通信業

- 382 民間放送業（有線放送業を除く）
- 391 ソフトウェア業
- 392 情報処理・提供サービス業
- 401 インターネット附随サービス業
- 411 映像情報制作・配給業

大分類 運輸業、郵便業

- 421 鉄道業
- 432 一般乗用旅客自動車運送業
- 433 一般貸切旅客自動車運送業

大分類 卸売業、小売業

- 512 衣服卸売業
- 513 身の回り品卸売業
- 542 自動車卸売業
- 543 電気機械器具卸売業
- 551 家具・建具・じゅう器等卸売業

- 552 医薬品・化粧品等卸売業
- 561 百貨店、総合スーパー
- 582 野菜・果実小売業
- 586 菓子・パン小売業
- 591 自動車小売業
- 603 医薬品・化粧品小売業

大分類 金融業、保険業

- 622 銀行（中央銀行を除く）
- 671 生命保険業

大分類 不動産業、物品賃貸業

- 681 建物売買業、土地売買業
- 691 不動産賃貸業（貸家業、貸間業を除く）

大分類 宿泊業、飲食サービス業

- 751 旅館、ホテル
- 761 食堂、レストラン（専門料理店を除く）
- 771 持ち帰り飲食サービス業
- 772 配達飲食サービス業

大分類 生活関連サービス業、娯楽業

- 796 冠婚葬祭業
- 805 公園、遊園地

大分類 教育、学習支援業

- 811 幼稚園
- 817 専修学校、各種学校
- 823 学習塾
- 824 教養・技能教授業

大分類 医療、福祉

- 831 病院
- 833 歯科診療所
- 851 社会保険事業団体
- 853 保育所
- 854 老人福祉・介護事業
- 855 障害者福祉事業

大分類 複合サービス事業

- 871 農林水産業協同組合（他に分類されないもの）
- 903 表具業
- 922 建物サービス業

大分類 公務（他に分類されるものを除く）

- 981 都道府県機関
- 982 市町村機関

大分類 分類不能の産業