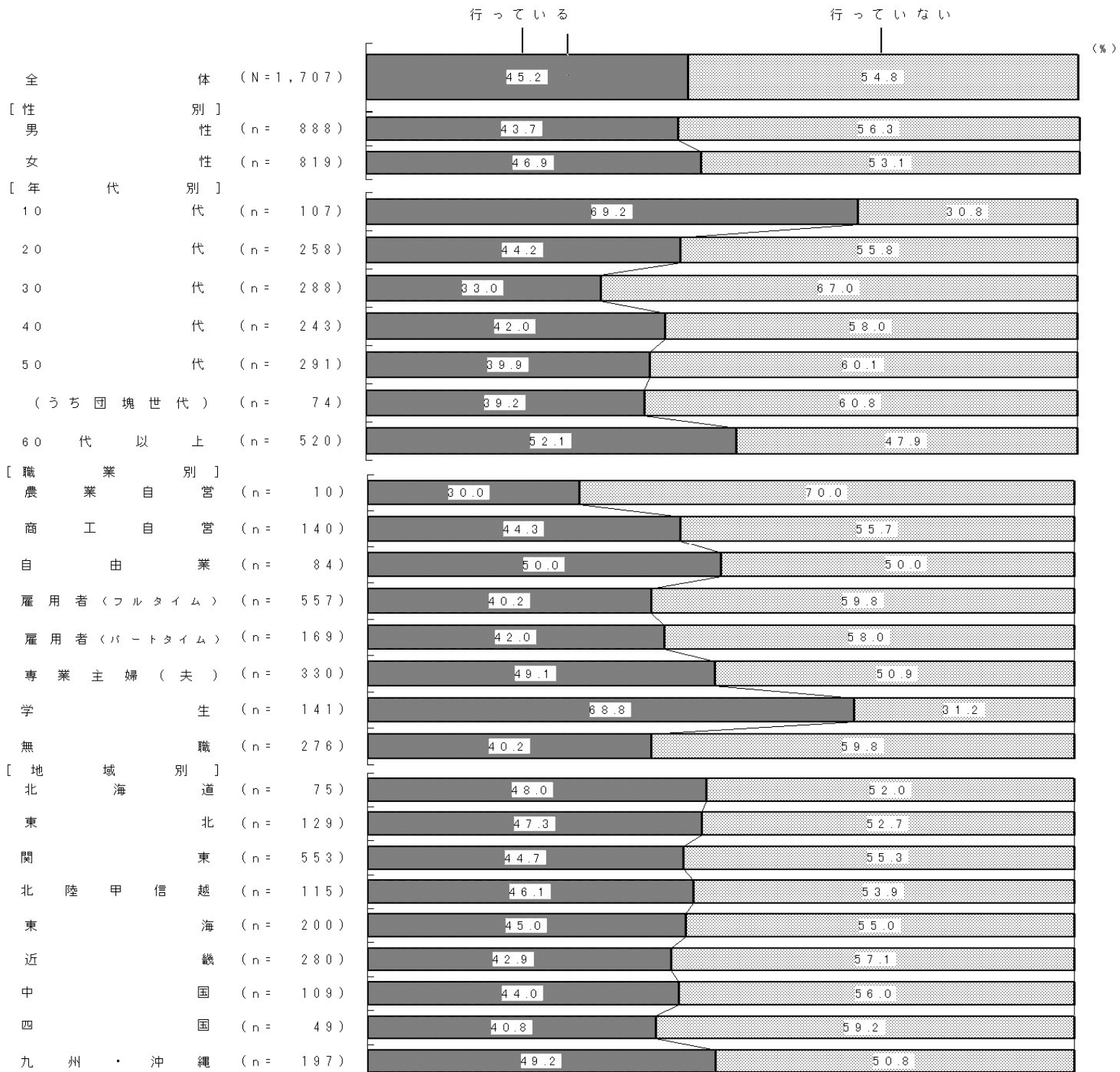


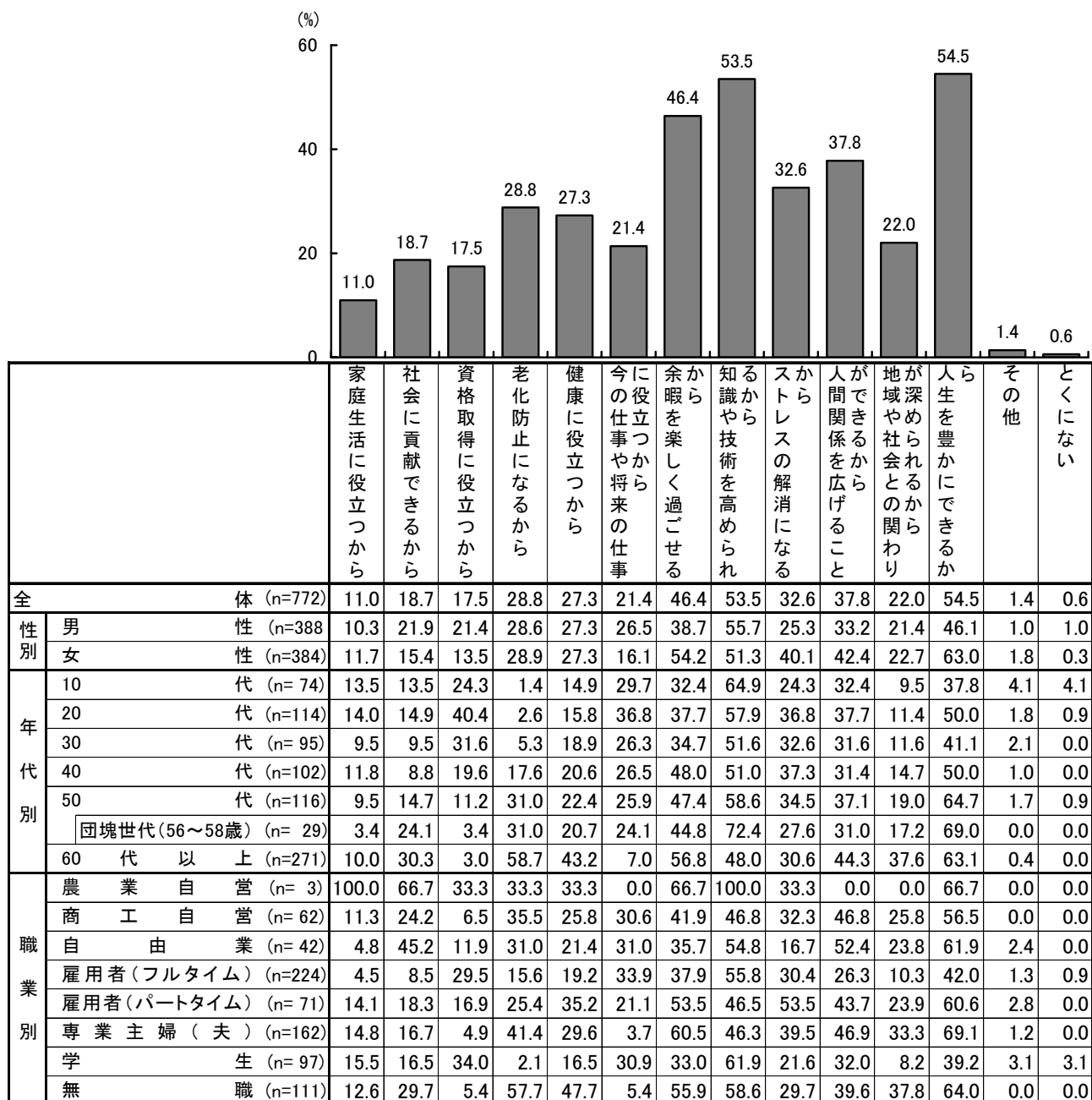
調査結果資料

図表 I - (1) - ① 学習活動の有無（全体、性別、年代別、職業別、地域別）
 （「団塊世代」とは、56～58歳を指す。）



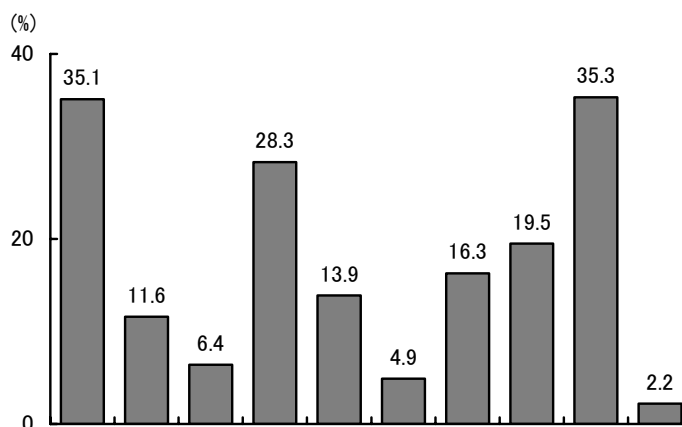
図表 I - (1) - ② 学習活動を行う理由（全体、性別、年代別、職業別／複数回答）

<学習活動を行っている人>



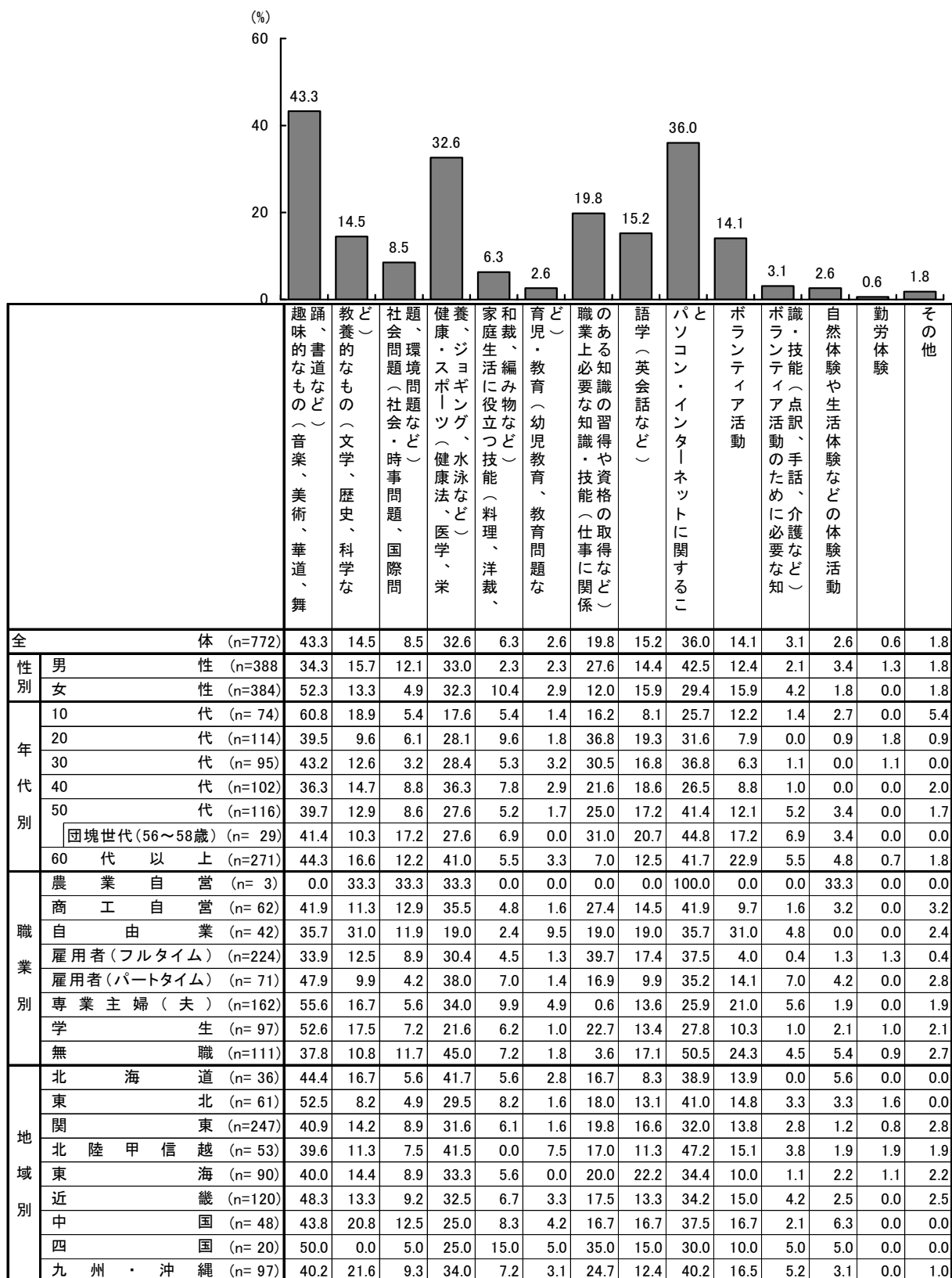
図表 I - (1) - ③ 学習活動を行っていない理由
(全体、性別、年代別、職業別、地域別／複数回答)

<学習活動を行っていない人>

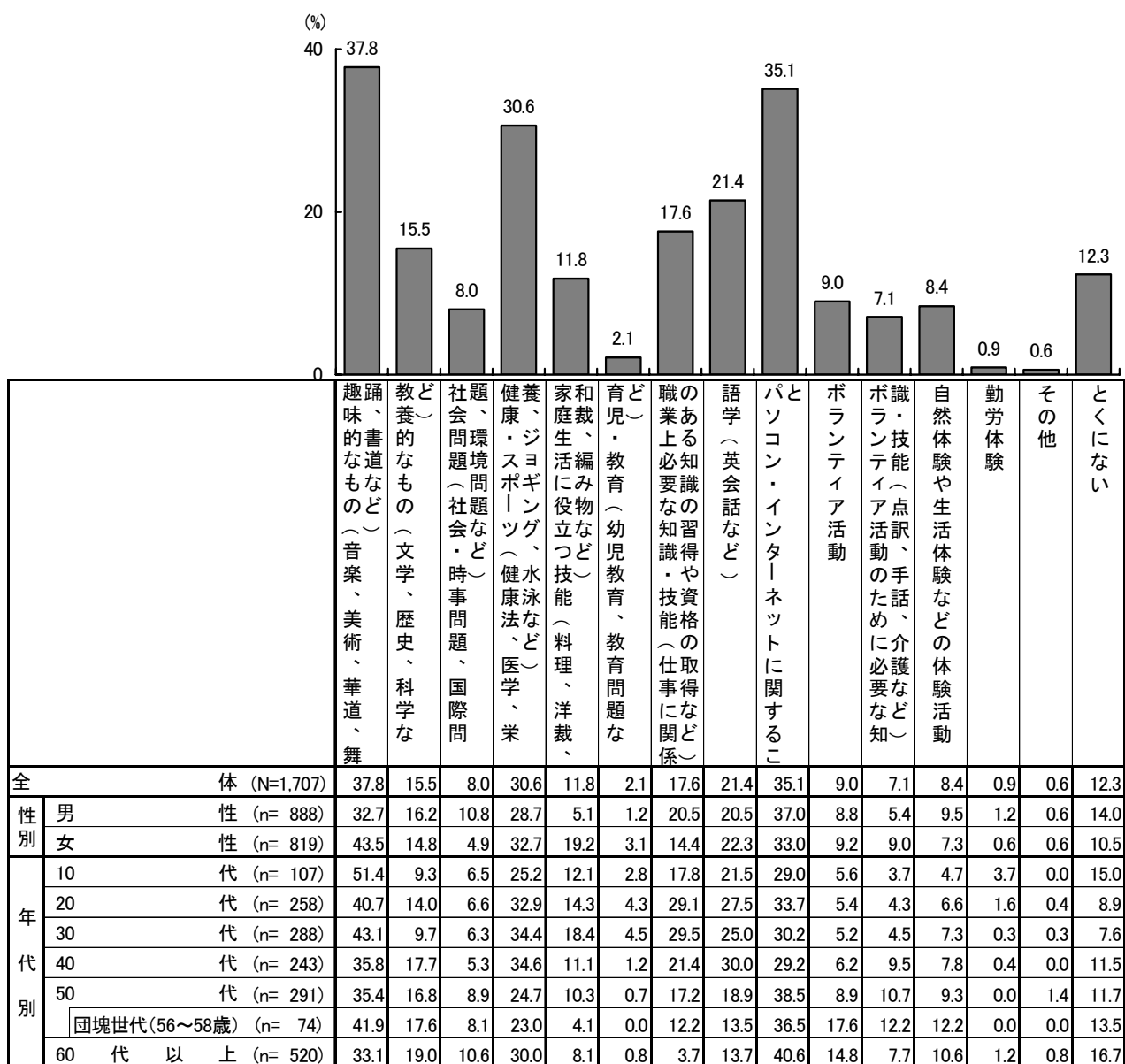


		仕事のため時間がとれない	家事・育児・介護などで時間がとれない	一緒に学習活動等をする仲間がいない	費用がかかるので、できない	どんな学習活動等があるかわからない	適切な講師や指導者がいない	身近に利用できる施設が少くない	希望する内容の学習や活動の機会が少ない	とくに必要がない	その他
全	体 (n=935)	35.1	11.6	6.4	28.3	13.9	4.9	16.3	19.5	35.3	2.2
性別	男性 (n=500)	39.2	3.0	5.6	26.6	12.6	4.4	12.6	20.0	38.8	2.4
	女性 (n=435)	30.3	21.4	7.4	30.3	15.4	5.5	20.5	18.9	31.3	2.1
年代別	10代 (n=33)	18.2	3.0	3.0	27.3	45.5	6.1	18.2	12.1	45.5	0.0
	20代 (n=144)	35.4	13.9	6.3	34.7	16.0	2.8	13.2	15.3	32.6	0.7
	30代 (n=193)	52.8	21.8	6.2	40.4	16.1	4.7	20.2	19.2	18.1	0.5
	40代 (n=141)	44.7	14.9	5.7	26.2	11.3	3.5	19.9	20.6	27.7	1.4
	50代 (n=175)	44.0	9.1	6.9	24.0	8.6	5.7	12.6	19.4	32.0	3.4
	団塊世代(56~58歳) (n=45)	40.0	4.4	4.4	24.4	2.2	2.2	6.7	20.0	44.4	2.2
	60代以上 (n=249)	11.6	3.2	7.2	19.7	12.0	6.4	15.3	22.5	55.4	4.4
職業別	農業自営 (n=7)	42.9	0.0	0.0	14.3	0.0	0.0	14.3	28.6	28.6	14.3
	商工自営 (n=78)	43.6	3.8	2.6	19.2	9.0	5.1	11.5	17.9	37.2	1.3
	自由業 (n=42)	40.5	4.8	0.0	21.4	16.7	2.4	9.5	19.0	40.5	4.8
	雇用者(フルタイム) (n=333)	63.1	6.6	6.0	28.5	10.2	4.8	15.6	19.5	26.1	0.3
	雇用者(パートタイム) (n=98)	56.1	18.4	10.2	39.8	22.4	5.1	21.4	22.4	24.5	2.0
	専業主婦(夫) (n=168)	1.8	34.5	8.3	28.6	11.3	5.4	20.8	16.7	32.7	2.4
	学生 (n=44)	9.1	2.3	6.8	31.8	36.4	6.8	22.7	15.9	45.5	2.3
	無職 (n=165)	1.2	2.4	6.7	26.7	15.2	4.8	12.1	21.8	58.2	5.5
地域別	北海道 (n=39)	41.0	12.8	2.6	23.1	7.7	5.1	12.8	12.8	33.3	0.0
	東北 (n=68)	30.9	17.6	7.4	27.9	17.6	7.4	20.6	26.5	33.8	1.5
	関東 (n=306)	35.6	13.4	6.2	25.5	13.4	4.6	14.7	18.0	35.3	2.9
	北陸甲信越 (n=62)	37.1	12.9	9.7	29.0	17.7	6.5	24.2	22.6	25.8	4.8
	東海 (n=110)	32.7	10.9	7.3	27.3	11.8	7.3	21.8	23.6	34.5	0.9
	近畿 (n=160)	38.1	8.8	4.4	33.8	15.6	3.1	13.8	16.9	36.3	1.9
	中国 (n=61)	32.8	11.5	3.3	19.7	14.8	3.3	6.6	11.5	41.0	1.6
	四国 (n=29)	34.5	10.3	13.8	34.5	17.2	3.4	20.7	24.1	41.4	0.0
	九州・沖縄 (n=100)	32.0	6.0	8.0	35.0	11.0	5.0	17.0	23.0	37.0	3.0

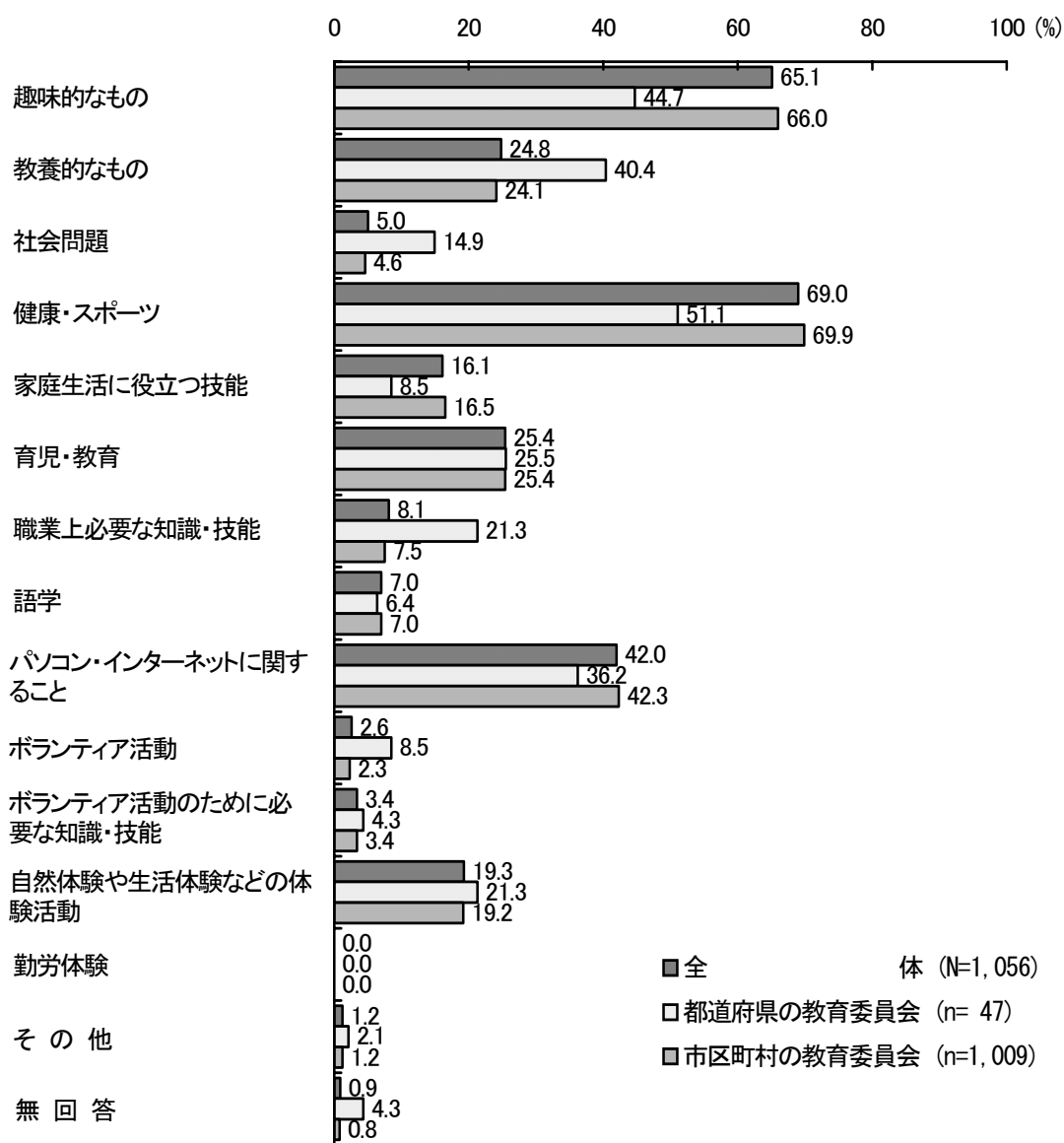
図表 I - (1) - ④ - i 行っている学習活動の種類 (n=906)
(全体、性別、年代別、職業別、地域別/複数回答)



図表 I - (1) - ④ - ii 今後行いたい学習活動の種類
(全体、性別、年代別／複数回答)



図表 I - (1) —④— iii 学習者のニーズがあると思う分野
(全体、自治体区分別／3つまで)



図表 I - (1) - ⑤ 学習活動の有無別学習活動の行い方と選んだ理由 (全体/複数回答)

<学習活動を行っている人>

(%)

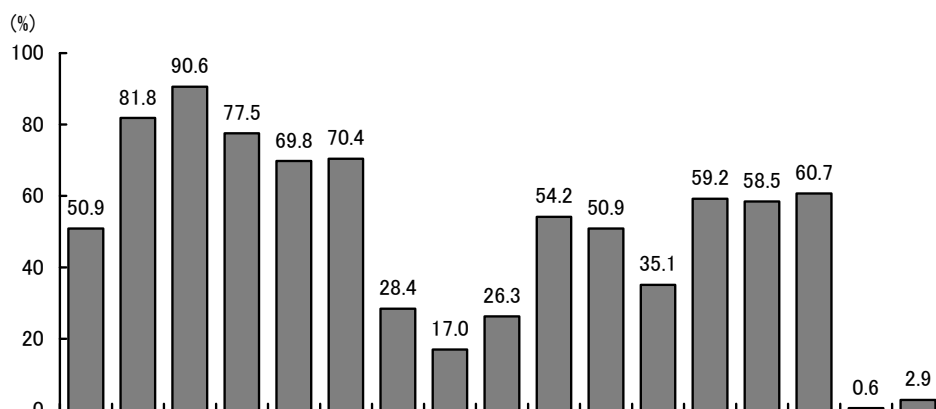
今後行いたい活動 (上位5位)	活動の行い方			活動の理由		
	1位	2位	3位	1位	2位	3位
① 趣味的なもの 40.3	カルチャーセンターやスポーツクラブなど民間の講座や教室 50.5	同好者が自主的にしている集まり、サークル活動 33.8	自宅での学習活動 30.2	身近な場所で学習できるから 65.6	仲間づくりができるから 34.7	費用があまりかからないから 32.8
② 健康・スポーツ 33.0	カルチャーセンターやスポーツクラブなど民間の講座や教室 53.3	同好者が自主的にしている集まり、サークル活動 38.0	公民館などにおける都道府県や市町村などの自治体の講座や教室 29.4	身近な場所で学習できるから 64.8	費用があまりかからないから 43.5	利用日や利用時間の制限がないから 27.7
③ パソコン・インターネット 32.8	パソコン・インターネット 70.0	自宅での学習活動 47.4	カルチャーセンターやスポーツクラブなど民間の講座や教室 19.8	身近な場所で学習できるから 51.8	施設・設備が充実しているから 36.5	仲間づくりができるから 34.5
④ 語学 21.8	カルチャーセンターやスポーツクラブなど民間の講座や教室 39.3	パソコン・インターネット 38.7	自宅での学習活動 36.9	身近な場所で学習できるから 49.4	学習内容やレベルが選べるから 35.1	費用があまりかからないから 32.1
⑤ 教養的なもの 18.4	公民館などにおける都道府県や市町村などの自治体の講座や教室 31.7	学校(高等学校、専修学校、各種学校、大学、大学院など)の公開講座や教室 28.9	自宅での学習活動 28.2	身近な場所で学習できるから 52.1	費用があまりかからないから 39.4	学習内容やレベルが選べるから 29.6

<学習活動を行っていない人>

(%)

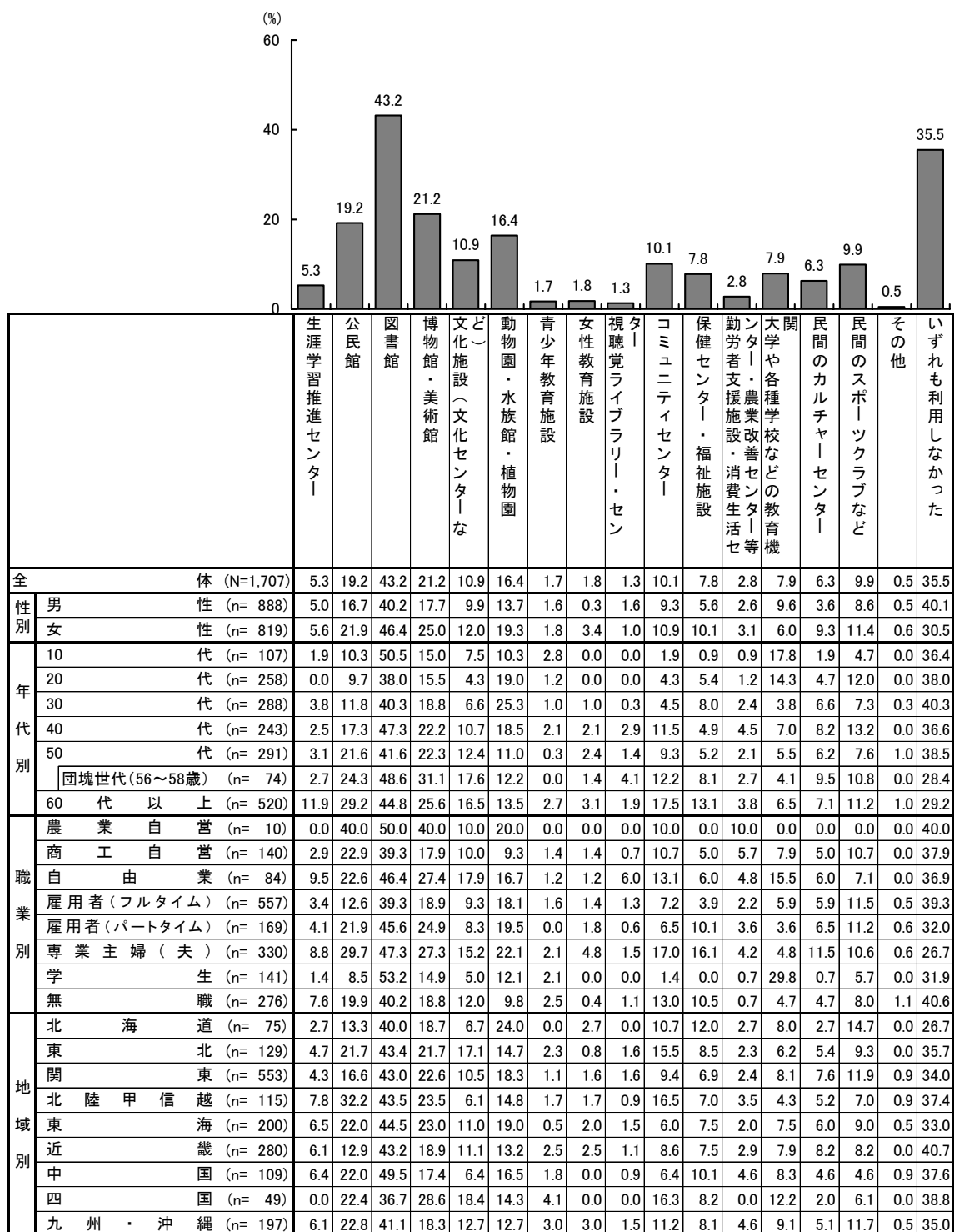
今後行いたい活動 (上位5位)	活動の行い方			活動の理由		
	1位	2位	3位	1位	2位	3位
① パソコン・インターネットに関すること 37.0	パソコン・インターネット 66.5	自宅での学習活動 30.3	公民館などにおける都道府県や市町村などの自治体の講座や教室 24.9	身近な場所で学習できるから 49.1	費用があまりかからないから 35.0	利用日や利用時間の制限がないから 22.8
② 趣味的なもの 35.8	カルチャーセンターやスポーツクラブなど民間の講座や教室 47.5	公民館などにおける都道府県や市町村などの自治体の講座や教室 31.3	パソコン・インターネット 29.9	身近な場所で学習できるから 59.4	費用があまりかからないから 31.0	仲間づくりができるから 21.8
③ 健康・スポーツ 28.7	カルチャーセンターやスポーツクラブなど民間の講座や教室 62.7	公民館などにおける都道府県や市町村などの自治体の講座や教室 35.4	同好者が自主的にしている集まり、サークル活動 23.9	身近な場所で学習できるから 43.3	施設・設備が充実しているから 32.1	費用があまりかからないから 31.0
④ 語学 21.1	カルチャーセンターやスポーツクラブなど民間の講座や教室 49.7	パソコン・インターネット 26.9	公民館などにおける都道府県や市町村などの自治体の講座や教室/自宅での学習活動 25.9	身近な場所で学習できるから 39.6	学習内容やレベルが選べるから/費用があまりかからないから 28.9	
⑤ 職業上必要な知識・技能 19.7	パソコン・インターネット 48.9	自宅での学習活動 37.5	民間の通信教育 25.5	身近な場所で学習できるから 39.1	費用があまりかからないから 31.0	利用日や利用時間の制限がないから 23.4

図表 I - (2) - ① 生涯学習施設等の認知状況
(全体、性別、年代別、職業別、地域別／複数回答)

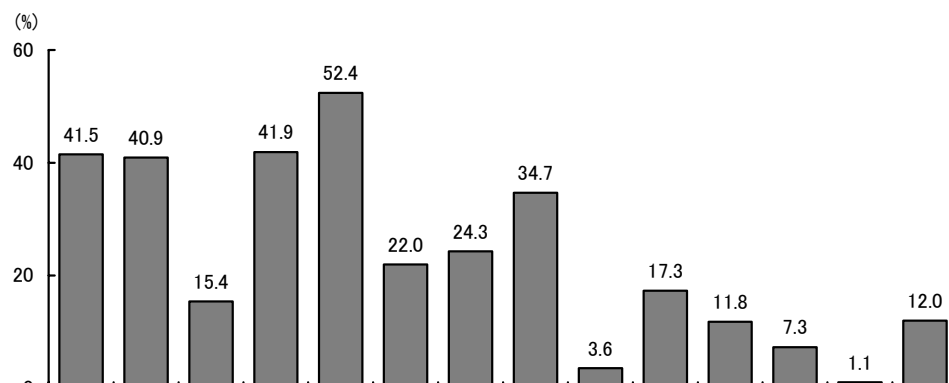


		生涯学習推進センター	公民館	図書館	博物館・美術館	文化施設(文化センターなど)	動物園・水族館・植物園	青少年教育施設	女性教育施設	視聴覚ライブラリー・センター	ターミニティセンター	コミュニティセンター	保健センター・福祉施設	勤労者支援施設・消費生活センター等	大学や各種学校などの教育機関	民間のカルチャーセンター	民間のスポーツクラブなど	その他	いずれも知らない
全	体 (N=1,707)	50.9	81.8	90.6	77.5	69.8	70.4	28.4	17.0	26.3	54.2	50.9	35.1	59.2	58.5	60.7	0.6	2.9	
性別	男性 (n= 888)	49.3	78.0	89.4	74.7	67.1	66.6	25.7	8.3	27.0	51.8	45.3	33.9	58.1	49.0	55.3	0.6	4.1	
	女性 (n= 819)	52.6	86.0	91.8	80.6	72.6	74.6	31.3	26.4	25.5	56.9	57.0	36.5	60.3	68.7	66.5	0.6	1.7	
年代別	10代 (n= 107)	25.2	77.6	94.4	76.6	62.6	78.5	23.4	3.7	9.3	29.0	44.9	15.9	61.7	28.0	55.1	0.0	3.7	
	20代 (n= 258)	35.7	79.5	94.6	82.2	61.6	79.5	32.2	10.5	21.7	46.9	47.7	33.3	68.2	51.9	62.8	0.0	2.7	
	30代 (n= 288)	46.9	81.3	89.9	74.3	67.4	72.9	26.4	13.5	21.2	51.0	50.0	35.8	55.9	64.9	67.4	0.7	3.5	
	40代 (n= 243)	52.3	84.0	91.8	79.8	74.5	77.4	34.2	23.0	28.8	58.8	54.3	37.9	63.0	72.0	72.4	0.8	0.4	
	50代 (n= 291)	59.1	82.8	89.3	77.0	74.2	67.4	30.2	25.8	33.3	60.8	53.3	41.6	62.5	63.2	55.7	0.7	3.4	
	団塊世代(56~58歳) (n= 74)	62.2	83.8	87.8	74.3	75.7	62.2	27.0	25.7	33.8	60.8	50.0	41.9	62.2	71.6	60.8	0.0	2.7	
	60代以上 (n= 520)	60.8	82.7	88.3	76.3	71.9	61.3	24.8	17.1	29.8	59.0	51.3	34.8	52.3	55.4	54.4	0.8	3.5	
職業別	農業自営 (n= 10)	50.0	80.0	70.0	40.0	50.0	30.0	20.0	10.0	40.0	70.0	30.0	60.0	40.0	30.0	40.0	10.0	10.0	
	商工自営 (n= 140)	61.4	84.3	88.6	80.7	75.0	70.7	35.0	16.4	36.4	60.7	54.3	41.4	62.1	55.7	53.6	0.7	4.3	
	自由業 (n= 84)	61.9	85.7	92.9	79.8	71.4	71.4	35.7	14.3	40.5	57.1	53.6	33.3	64.3	61.9	61.9	2.4	1.2	
	雇用者(フルタイム) (n= 557)	49.6	77.4	89.6	74.7	67.3	69.8	25.9	13.8	23.9	52.6	45.2	36.3	60.9	60.9	62.3	0.5	3.4	
	雇用者(パートタイム) (n= 169)	56.2	88.2	95.3	84.0	72.2	77.5	34.3	29.6	27.8	62.1	58.6	38.5	63.3	67.5	71.0	0.0	0.0	
	専業主婦(夫) (n= 330)	56.1	90.0	90.3	80.6	77.0	70.6	31.2	27.6	25.5	63.6	60.3	38.8	56.7	73.0	68.8	0.3	1.8	
	学生 (n= 141)	23.4	75.2	94.3	76.6	59.6	76.6	26.2	5.0	15.6	29.1	41.1	18.4	66.7	30.5	56.0	0.0	3.5	
無職 (n= 276)	49.6	78.3	89.1	75.0	67.4	64.9	22.1	10.5	26.8	49.6	49.6	31.5	50.0	46.4	47.8	0.7	4.3		
地域別	北海道 (n= 75)	46.7	77.3	96.0	82.7	72.0	84.0	48.0	25.3	28.0	66.7	57.3	40.0	65.3	52.0	70.7	1.3	1.3	
	東北 (n= 129)	52.7	88.4	89.1	75.2	68.2	70.5	34.9	14.7	27.1	65.9	55.8	41.9	62.0	60.5	64.3	0.0	2.3	
	関東 (n= 553)	51.5	80.8	90.8	78.7	70.9	70.3	26.2	14.3	25.9	57.5	50.6	34.4	61.1	62.9	62.6	1.1	3.8	
	北陸甲信越 (n= 115)	50.4	89.6	89.6	80.9	68.7	71.3	26.1	20.0	30.4	48.7	50.4	40.9	54.8	52.2	58.3	0.0	2.6	
	東海 (n= 200)	53.0	78.5	88.0	71.5	69.0	67.0	23.5	15.5	23.5	47.0	47.5	29.0	56.0	54.0	53.5	0.5	4.0	
	近畿 (n= 280)	47.9	76.1	92.1	78.9	66.1	70.4	26.1	17.5	19.6	47.1	46.1	27.9	55.0	60.0	61.8	0.0	2.5	
	中国 (n= 109)	49.5	88.1	90.8	75.2	72.5	65.1	25.7	11.0	27.5	46.8	49.5	35.8	55.0	52.3	50.5	0.9	0.9	
	四国 (n= 49)	53.1	85.7	91.8	79.6	77.6	73.5	30.6	16.3	28.6	67.3	57.1	32.7	61.2	49.0	57.1	0.0	2.0	
九州・沖縄 (n= 197)	52.3	84.8	89.3	76.6	70.1	70.6	33.0	25.4	35.0	54.3	55.8	44.7	62.9	58.9	62.9	0.5	2.5		

図表 I - (2) - ② 生涯学習施設等の利用状況
(全体、性別、年代別、職業別、地域別／複数回答)

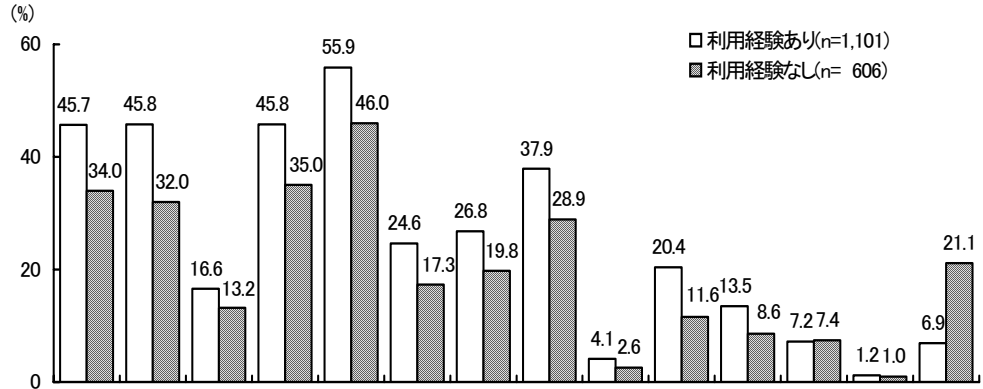


図表 I - (2) —③— i 社会教育施設等への期待
(全体、性別、年代別、職業別、地域別／複数回答)



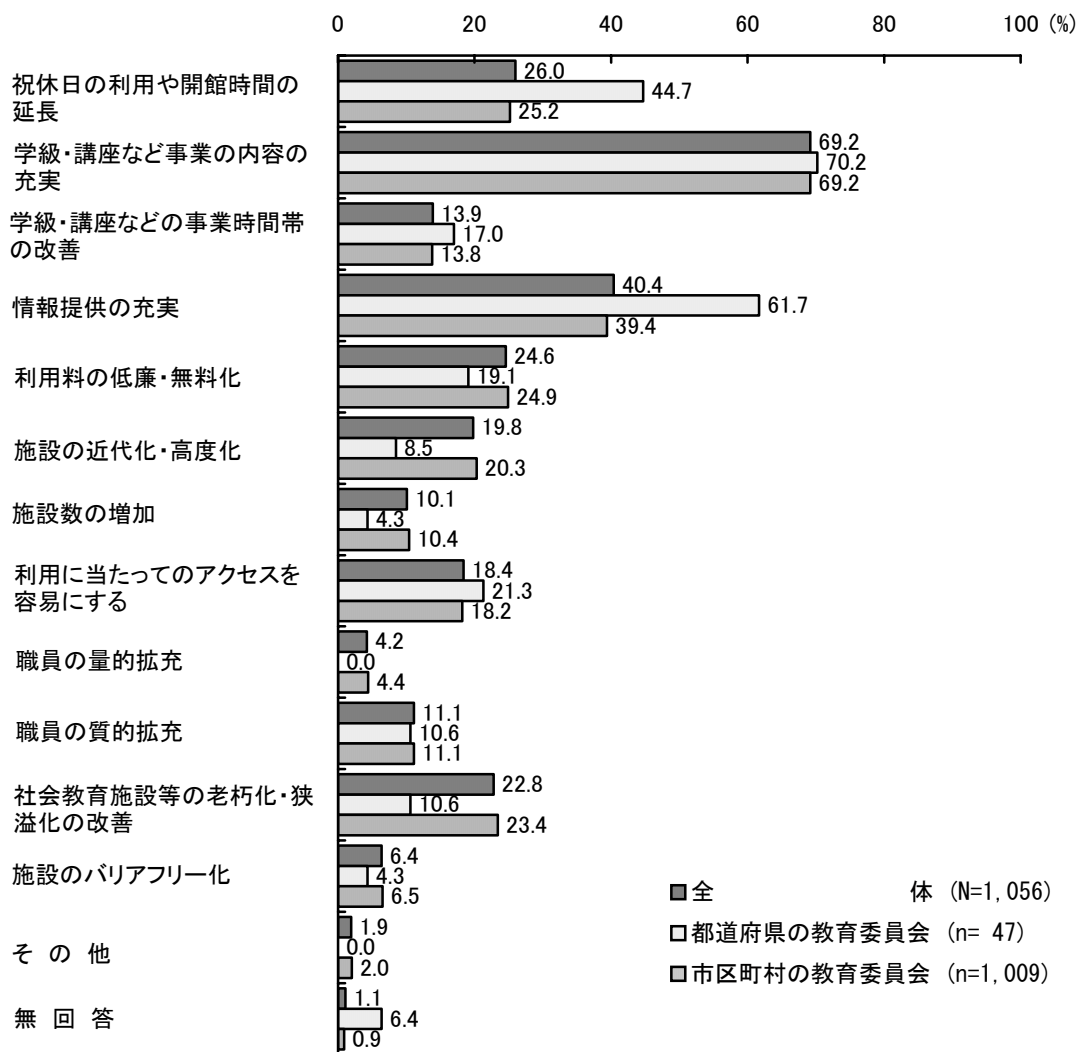
	祝日等の利用や開館時間を延長してほしい	学級・講座など事業のテーマ(内容)を充実してほしい	学級・講座などの事業時間帯を延長してほしい	情報提供を充実してほしい	利用料の低廉・無料化をはかっ	施設の近代化・高度化をはかっ	施設数を増加してほしい	利用に当たってのアクセスを容易にする(インターネット)	職員数を増やしてほしい(職員の量的拡充)	職員の質を高めてほしい(職員の質的拡充)	施設の老朽化・狭隘化を改善してほしい	施設のバリアフリー化を進めてほしい	その他	期待することはない
全 体 (N=1,707)	41.5	40.9	15.4	41.9	52.4	22.0	24.3	34.7	3.6	17.3	11.8	7.3	1.1	12.0
性別														
男 性 (n= 888)	42.1	35.2	13.0	39.2	48.4	25.0	20.7	30.9	3.8	16.1	11.4	6.6	0.9	15.1
女 性 (n= 819)	40.9	47.0	18.1	44.9	56.7	18.8	28.2	38.8	3.3	18.6	12.2	7.9	1.3	8.5
年代別														
10代 (n= 107)	29.0	31.8	8.4	31.8	43.9	24.3	17.8	27.1	0.9	12.1	7.5	7.5	0.9	21.5
20代 (n= 258)	45.3	35.3	16.3	40.3	53.5	24.4	25.6	32.9	4.3	15.5	7.4	6.2	0.8	11.2
30代 (n= 288)	49.7	43.4	22.9	44.8	57.3	21.5	27.4	37.2	3.8	17.4	10.1	3.8	2.1	9.4
40代 (n= 243)	45.7	46.1	17.3	40.7	54.7	21.4	26.7	33.3	2.9	14.0	10.7	4.1	1.2	10.3
50代 (n= 291)	48.5	41.2	19.6	41.2	49.8	23.7	21.3	37.8	3.1	14.8	15.1	6.2	0.0	11.3
団塊世代(56~58歳) (n= 74)	48.6	41.9	24.3	37.8	48.6	16.2	21.6	31.1	4.1	13.5	9.5	5.4	0.0	13.5
60代以上 (n= 520)	31.9	41.5	9.0	44.2	51.2	20.0	23.8	34.6	4.2	22.1	14.4	11.7	1.3	12.9
職業別														
農業自営 (n= 10)	40.0	30.0	0.0	50.0	10.0	40.0	20.0	20.0	0.0	10.0	0.0	0.0	10.0	10.0
商工自営 (n= 140)	40.0	37.1	16.4	45.7	47.9	21.4	20.7	36.4	0.7	19.3	12.1	5.7	0.7	17.9
自由業 (n= 84)	46.4	45.2	14.3	42.9	46.4	26.2	26.2	36.9	2.4	21.4	15.5	8.3	0.0	11.9
雇用者(フルタイム) (n= 557)	53.1	37.0	20.3	39.1	51.5	24.6	24.6	31.1	4.1	14.5	10.8	4.8	1.1	11.3
雇用者(パートタイム) (n= 169)	43.8	50.3	24.3	43.2	55.6	17.8	29.0	43.2	4.7	15.4	9.5	5.9	1.2	9.5
専業主婦(夫) (n= 330)	33.9	48.8	10.3	47.9	58.2	19.7	30.0	39.7	2.7	18.8	13.3	9.1	1.5	6.1
学生 (n= 141)	31.2	32.6	7.1	33.3	46.8	21.3	15.6	25.5	2.1	14.2	7.1	6.4	0.7	17.7
無職 (n= 276)	30.4	38.8	10.9	41.7	53.6	21.0	19.9	34.4	5.4	21.7	14.9	12.0	1.1	15.9
地域別														
北海道 (n= 75)	40.0	36.0	16.0	46.7	52.0	18.7	13.3	32.0	2.7	8.0	9.3	1.3	1.3	12.0
東北 (n= 129)	47.3	42.6	17.8	45.0	51.9	24.8	30.2	41.9	5.4	22.5	16.3	9.3	1.6	7.0
関東 (n= 553)	42.5	39.4	15.7	38.7	51.0	24.1	26.0	35.4	3.3	17.4	12.3	7.4	0.7	14.3
北陸甲信越 (n= 115)	50.4	45.2	13.9	48.7	49.6	15.7	20.0	30.4	3.5	15.7	13.9	9.6	0.0	10.4
東海 (n= 200)	34.0	45.5	17.0	45.0	52.5	20.0	26.0	28.5	2.5	14.5	8.5	5.5	2.5	13.5
近畿 (n= 280)	43.2	38.2	13.9	43.6	57.5	21.4	25.4	38.2	2.9	17.1	12.9	7.9	1.1	10.7
中国 (n= 109)	39.4	37.6	11.0	39.4	47.7	29.4	25.7	42.2	6.4	17.4	10.1	6.4	0.0	12.8
四国 (n= 49)	38.8	46.9	16.3	40.8	63.3	18.4	18.4	26.5	6.1	24.5	8.2	12.2	0.0	6.1
九州・沖縄 (n= 197)	37.6	42.6	16.2	39.6	50.8	19.3	19.8	30.5	3.6	19.3	10.7	6.6	2.0	10.7

図表 I - (2) - ③ - ii 社会教育施設等への期待
(全体、施設利用状況別／複数回答)

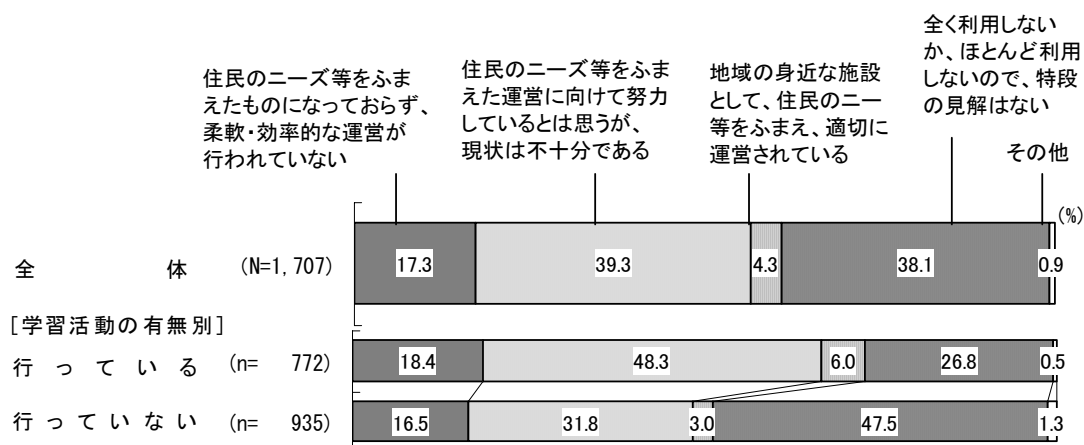


	祝してほし利用や開館時間を延長	学級・講座を充実してほしい	学級・講座などの事業時間を延長してほしい	情報提供を充実してほしい	利用料の低廉・無料化をはか	施設の近代化・高度化をはか	施設数を増加してほしい	利用予約など(インターネットで)	職員の量的増やしてほしい(職員)	職員の質的増やしてほしい(職員)	施設の老朽化・狭隘化を改善	施設のバリアフリー化を進	その他	期待することはない
全体 (N=1,707)	41.5	40.9	15.4	41.9	52.4	22.0	24.3	34.7	3.6	17.3	11.8	7.3	1.1	12.0
施設利用 利用経験あり (n=1,101)	45.7	45.8	16.6	45.8	55.9	24.6	26.8	37.9	4.1	20.4	13.5	7.2	1.2	6.9
施設利用 利用経験なし (n=606)	34.0	32.0	13.2	35.0	46.0	17.3	19.8	28.9	2.6	11.6	8.6	7.4	1.0	21.1

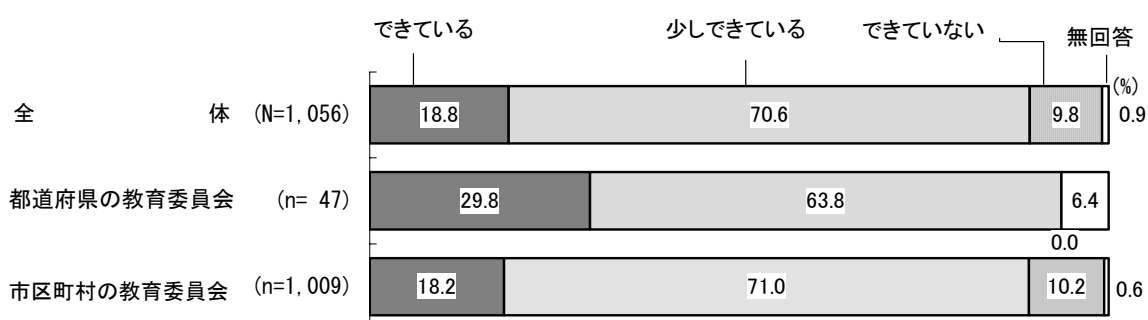
図表 I - (2) —③— iii 学習者が社会教育施設等を利用する上で感じているニーズ
(全体、自治体区分別／3つまで)



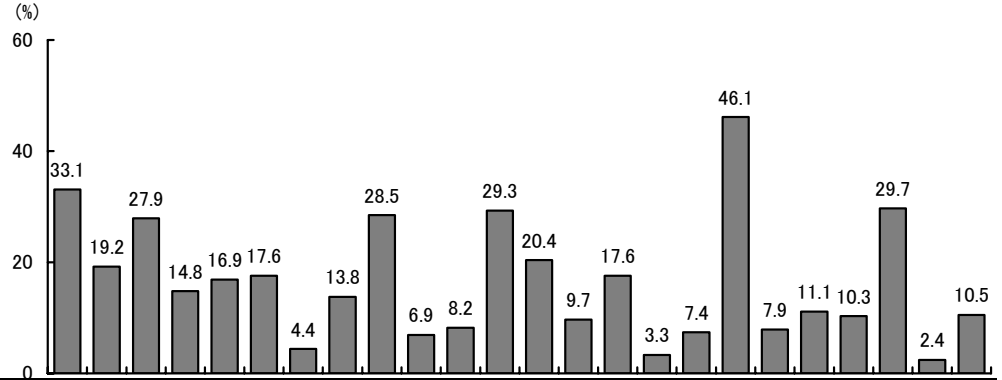
図表 I - (2) - ④ - i 社会教育施設等の運営全般に対する認識
(全体、全体、現在の学習状況別)



図表 I - (2) - ④ - ii 学習者ニーズの生涯学習・社会教育施策への反映
(全体、自治体区分別)

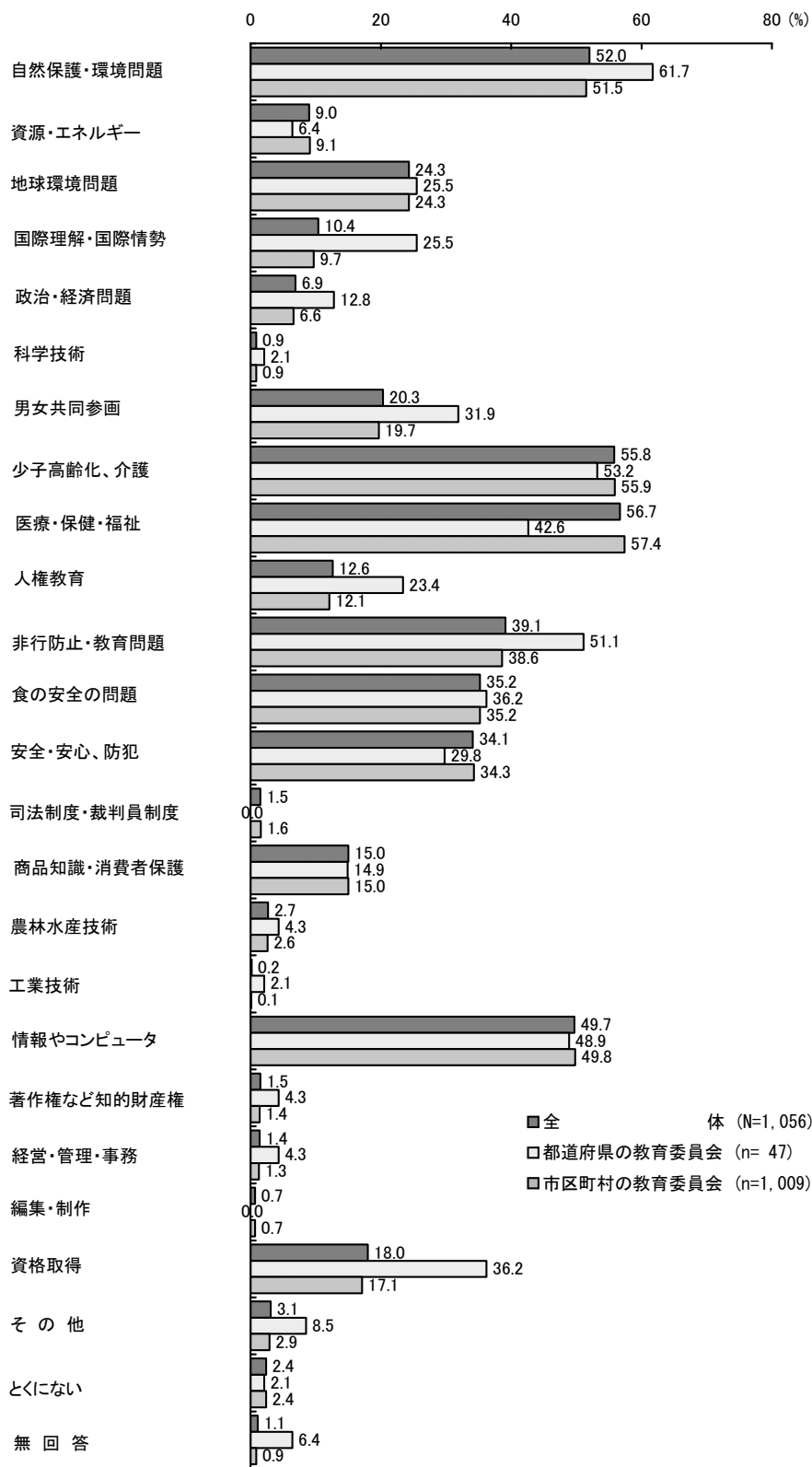


図表 I - (3) - ① 関心のあるテーマ
(全体、性別、年代別、職業別、地域別／複数回答)



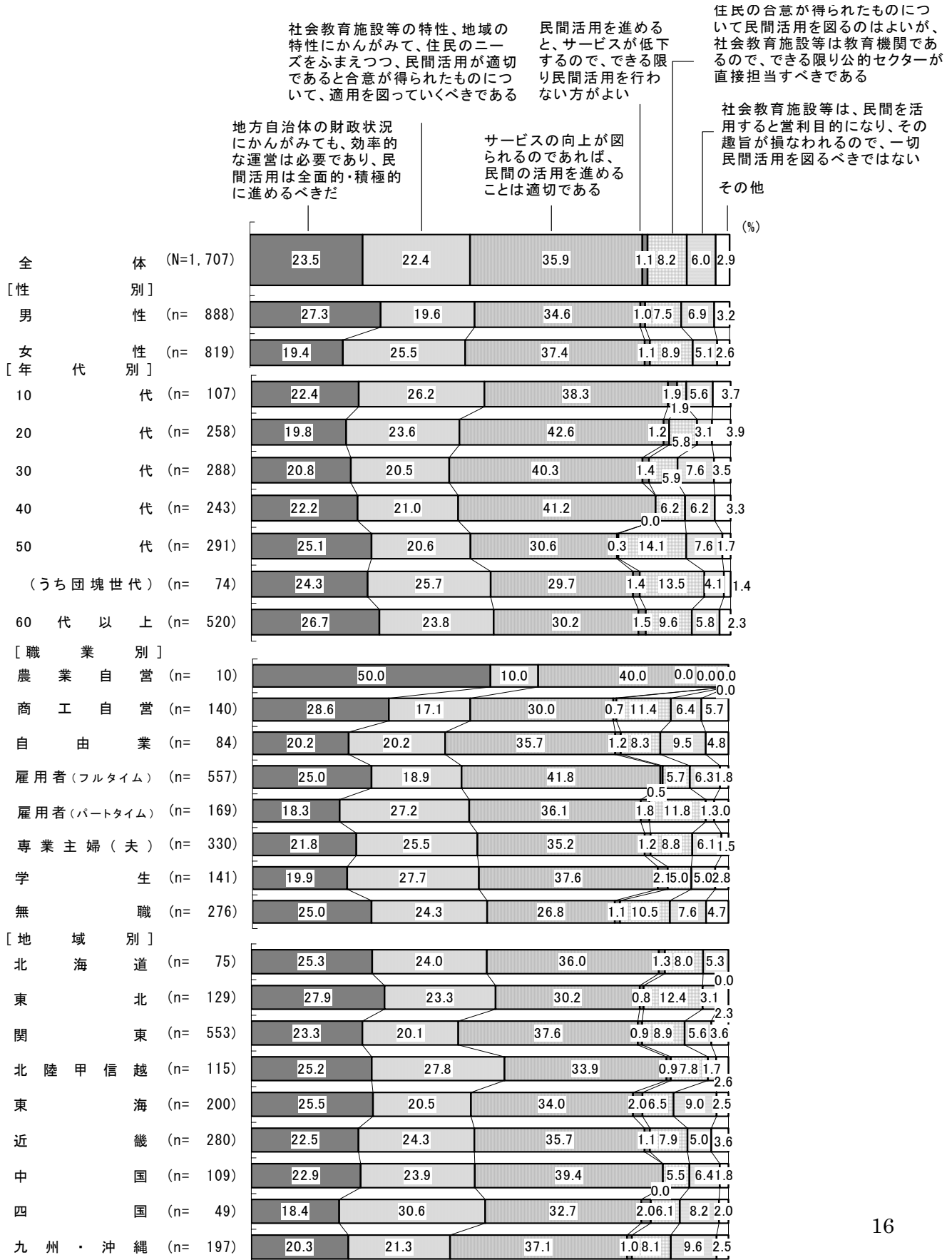
	自然保護・環境問題	資源・エネルギー	地球環境問題	国際理解・国際情勢	政治・経済問題	科学技術	男女共同参画	少子高齢化、介護	医療・保健・福祉	人権教育	非行防止・教育問題	食の安全の問題	安全・安心、防犯	司法制度・裁判員制度	商品知識・消費者保護	農林水産技術	工業技術	情報やコンピュータ	著作権などの知的財産権	経営・管理・事務	編集・制作	資格取得	その他	とくにない
全体 (N=1,707)	33.1	19.2	27.9	14.8	16.9	17.6	4.4	13.8	28.5	6.9	8.2	29.3	20.4	9.7	17.6	3.3	7.4	46.1	7.9	11.1	10.3	29.7	2.4	10.5
性別																								
男 性 (n= 888)	35.0	22.7	26.9	15.0	21.3	25.9	3.8	11.8	22.7	5.3	6.5	20.4	19.3	11.4	14.3	4.5	12.5	50.2	10.1	13.7	7.5	27.3	2.9	11.3
女 性 (n= 819)	31.0	15.4	28.9	14.5	12.1	8.7	5.0	15.9	34.8	8.7	10.0	38.9	21.7	7.9	21.1	2.1	1.8	41.6	5.5	8.3	13.2	32.4	1.8	9.6
年代別																								
10代 (n= 107)	29.0	16.8	22.4	18.7	20.6	21.5	8.4	6.5	12.1	9.3	8.4	19.6	15.0	7.5	10.3	2.8	14.0	51.4	15.0	12.1	25.2	46.7	0.9	13.1
20代 (n= 258)	24.8	19.8	26.7	18.6	17.4	19.8	4.3	11.2	21.7	5.8	7.0	15.9	22.9	14.0	17.1	3.5	9.3	50.8	14.3	15.5	19.4	51.2	1.6	9.7
30代 (n= 288)	28.1	17.0	21.9	13.5	14.2	14.9	4.9	10.8	26.7	5.9	8.7	21.9	16.0	8.7	17.4	3.8	8.0	46.9	9.0	17.7	10.8	45.1	2.4	8.7
40代 (n= 243)	28.8	15.2	26.7	15.6	14.4	16.5	2.1	10.7	23.9	5.3	7.8	27.2	16.0	8.2	16.5	2.5	6.6	47.7	9.9	16.0	12.3	36.2	4.5	10.7
50代 (n= 291)	36.8	17.5	27.1	11.3	12.4	16.2	5.5	15.8	32.0	8.6	6.2	35.1	17.2	8.6	19.6	3.4	6.5	50.5	3.8	7.9	6.2	24.1	1.4	10.7
団塊世代(56~58歳) (n= 74)	33.8	17.6	29.7	12.2	8.1	18.9	4.1	21.6	32.4	9.5	5.4	44.6	20.3	8.1	24.3	4.1	9.5	56.8	2.7	9.5	6.8	20.3	1.4	9.5
60代以上 (n= 520)	40.8	23.5	33.8	14.2	21.0	18.7	3.8	18.5	36.5	7.3	9.8	39.8	26.7	10.0	18.8	3.5	5.6	39.0	4.0	4.6	3.7	7.1	2.7	11.2
職業別																								
農業自営 (n= 10)	40.0	30.0	30.0	10.0	10.0	20.0	0.0	10.0	20.0	10.0	0.0	20.0	20.0	0.0	0.0	50.0	0.0	30.0	0.0	20.0	0.0	0.0	0.0	20.0
商工自営 (n= 140)	36.4	22.1	30.0	11.4	17.9	19.3	6.4	12.1	23.6	10.0	5.7	25.7	17.1	10.0	17.9	3.6	10.7	48.6	6.4	17.9	10.7	20.0	2.9	11.4
自由業 (n= 84)	39.3	26.2	36.9	25.0	21.4	25.0	7.1	15.5	25.0	8.3	10.7	21.4	21.4	9.5	10.7	4.8	7.1	56.0	15.5	13.1	19.0	11.9	2.4	9.5
雇用者(フルタイム) (n= 557)	29.4	17.6	21.2	13.6	16.0	20.6	3.8	9.7	23.2	4.7	6.8	18.3	16.3	11.8	15.6	3.4	10.2	48.3	9.5	17.1	8.8	41.7	2.5	9.3
雇用者(パートタイム) (n= 169)	31.4	17.2	32.5	13.0	11.8	12.4	5.9	15.4	32.0	8.9	9.5	33.1	17.2	6.5	22.5	3.6	1.2	49.7	8.3	7.7	11.2	34.3	0.6	8.3
専業主婦(夫) (n= 330)	33.6	17.0	28.2	12.7	10.9	4.8	3.3	20.9	40.6	8.8	11.2	51.5	26.4	7.3	22.7	2.1	1.2	34.5	2.4	3.3	7.3	20.3	1.5	10.6
学生 (n= 141)	29.8	18.4	27.7	22.0	21.3	26.2	7.8	6.4	14.9	9.2	7.8	17.7	17.0	10.6	12.1	2.8	14.9	51.8	17.0	13.5	24.1	48.2	0.7	11.3
無職 (n= 276)	38.8	22.8	34.4	15.6	25.0	22.5	2.5	16.7	33.7	4.7	7.6	33.0	26.8	10.1	17.8	2.5	7.6	46.7	5.1	5.1	6.5	15.9	5.1	13.0
地域別																								
北海道 (n= 75)	32.0	32.0	28.0	17.3	21.3	17.3	2.7	16.0	49.3	13.3	13.3	38.7	18.7	12.0	26.7	5.3	8.0	54.7	6.7	14.7	12.0	30.7	1.3	5.3
東北 (n= 129)	34.1	20.2	27.9	17.1	19.4	19.4	7.0	17.1	38.8	6.2	10.9	28.7	19.4	12.4	20.2	3.9	10.1	51.9	8.5	10.1	14.0	36.4	3.1	4.7
関東 (n= 553)	33.8	17.2	28.6	16.1	17.5	18.4	4.0	13.2	26.2	6.5	7.8	29.5	21.5	8.7	17.0	2.2	8.7	42.1	8.5	11.0	10.5	28.9	2.4	11.9
北陸甲信越 (n= 115)	42.6	23.5	30.4	18.3	21.7	22.6	1.7	11.3	30.4	7.8	11.3	32.2	23.5	9.6	11.3	5.2	6.1	56.5	7.8	11.3	4.3	29.6	1.7	5.2
東海 (n= 200)	30.0	17.5	22.0	13.5	13.0	14.0	5.5	11.0	27.5	8.5	7.5	27.0	22.0	8.5	17.0	4.0	6.0	45.5	7.0	11.5	8.0	26.5	3.0	13.5
近畿 (n= 280)	27.9	17.5	27.1	12.9	16.4	16.4	3.9	13.2	25.7	3.9	6.8	26.4	17.9	10.0	16.4	2.9	5.7	50.0	8.6	9.6	11.4	33.6	2.1	12.5
中国 (n= 109)	35.8	22.9	30.3	18.3	19.3	20.2	5.5	21.1	26.6	7.3	7.3	35.8	21.1	11.9	22.9	4.6	8.3	45.9	5.5	13.8	6.4	21.1	2.8	11.9
四国 (n= 49)	32.7	20.4	28.6	12.2	16.3	20.4	6.1	14.3	30.6	14.3	16.3	32.7	22.4	8.2	18.4	8.2	12.2	40.8	12.2	10.2	6.1	38.8	0.0	6.1
九州・沖縄 (n= 197)	34.5	18.8	29.9	9.1	12.2	14.7	4.6	13.2	24.9	6.1	5.1	25.9	18.3	10.2	16.8	2.5	4.6	40.6	6.6	11.2	13.7	27.4	3.0	9.6

図表 I - (3) —② 現代的課題に関する学習ニーズに対する認識
(全体、自治体区分別／複数回答)



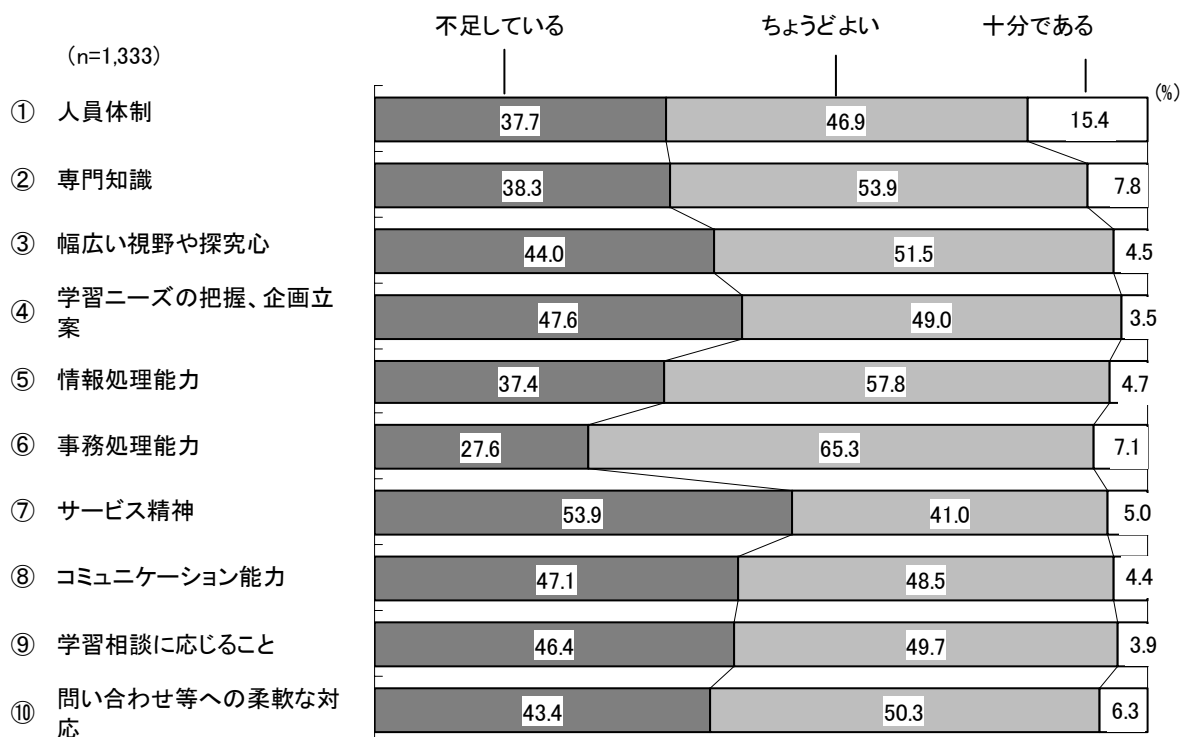
図表 I - (4) 民間活用についての考え (全体、性別、年代別、職業別、地域別)

(「団塊世代」とは56~58歳を指す。)



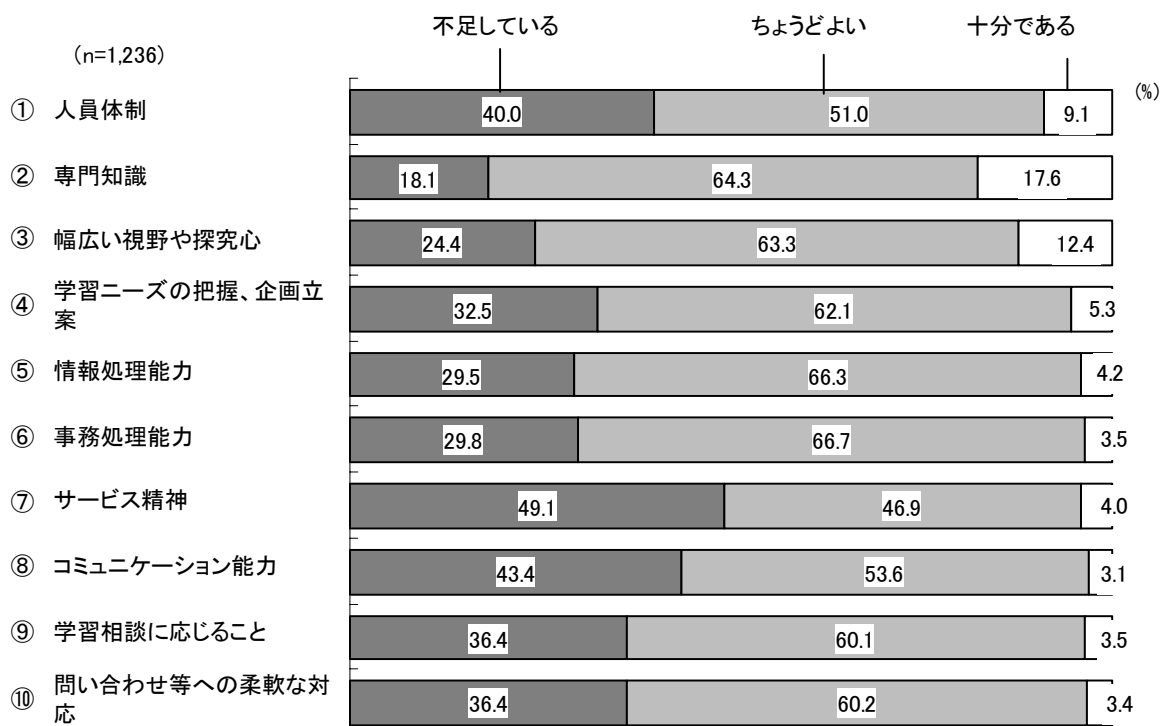
図表 I - (5) - ① - i 図書館司書についての認識 (全体)

<図書館司書を知っている人>

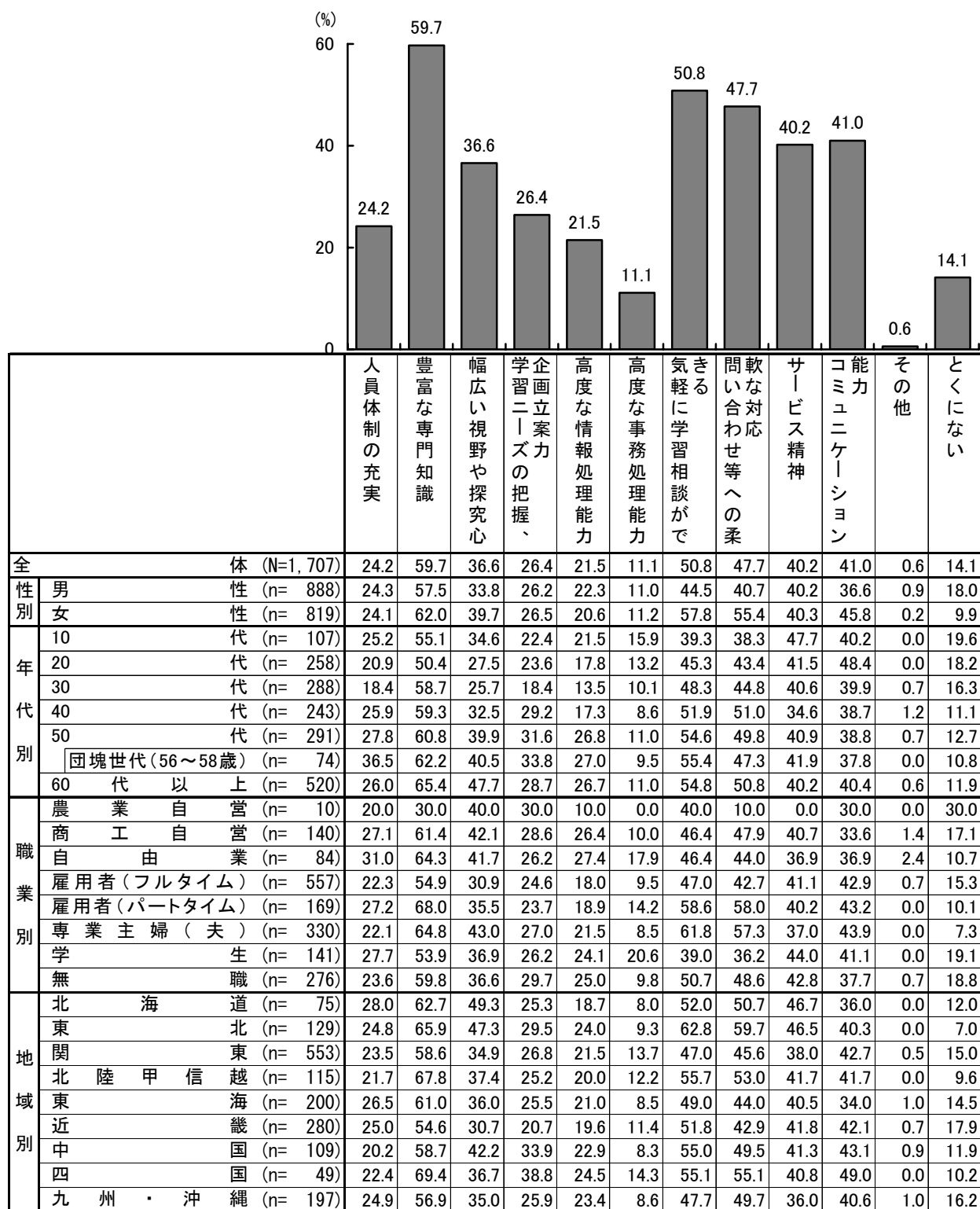


図表 I - (5) - ① - ii 博物館の学芸員についての認識 (全体)

<博物館の学芸員を知っている人>



図表 I - (5) - ② 専門的職員への期待
(全体、性別、年代別、職業別、地域別／複数回答)



図表 I - (5) - ③ 学習活動を支える人材に必要なこと
(全体、自治体区分別／3つまで)

