

習熟度別・少人数指導項目について

1 習熟度別・少人数指導項目

- 本資料では、学校質問紙に含まれる以下の4項目を「習熟度別・少人数指導項目」という。また、4つの習熟度別・少人数指導項目で示されている指導をまとめて、「習熟度別・少人数指導等」という。
 - － 国語の授業において、習熟の遅いグループに対して少人数による指導や個別指導を行い、習得できるようにした：小学校質問紙(44)、中学校質問紙(46)
 - － 国語の授業において、習熟の早いグループに対して発展的な内容の指導を行った：小学校質問紙(45)、中学校質問紙(47)
 - － 算数/数学の授業において、習熟の遅いグループに対して少人数による指導や個別指導を行い、習得できるようにした：小学校質問紙(47)、中学校質問紙(49)
 - － 算数/数学の授業において、習熟の早いグループに対して発展的な内容の指導を行った：小学校質問紙(48)、中学校質問紙(50)
- 調査対象学校全体における習熟度別・少人数指導項目への回答分布は表1と表2のとおりである。
- 国語について習熟度別・少人数指導等を行った学校の割合よりも、算数/数学について習熟度別・少人数指導等を行った学校の割合の方が高い。また習熟度別・少人数指導等の中でも、習熟の早いグループに対して発展的指導を行った学校の割合よりも、習熟の遅いグループに対して少人数指導を行った学校の割合の方が高い。

表 1: 習熟度別・少人数指導4項目の単純集計(小学校)

	(44) 国語 少人数		(45) 国語 発展的		(47) 算数 少人数		(48) 算数 発展的	
1. 多くの時間で行った	1,830	8.3%	614	2.8%	8,733	39.5%	4,028	18.2%
2. どちらかといえば行った	6,340	28.7%	4,688	21.2%	9,070	41.0%	9,237	41.8%
3. あまり行っていない	6,615	29.9%	9,238	41.8%	2,382	10.8%	6,330	28.6%
4. 全く行っていない	7,292	33.0%	7,535	34.1%	1,892	8.6%	2,482	11.2%
無回答	28	0.1%	30	0.1%	28	0.1%	28	0.1%
全 体	22,105	100.0%	22,105	100.0%	22,105	100.0%	22,105	100.0%

表 2: 習熟度別・少人数指導4項目の単純集計(中学校)

	(46) 国語 少人数		(47) 国語 発展的		(49) 数学 少人数		(50) 数学 発展的	
1. 多くの時間で行った	902	8.4%	480	4.5%	3,942	36.7%	2,357	22.0%
2. どちらかといえば行った	2,685	25.0%	2,517	23.5%	3,832	35.7%	3,923	36.6%
3. あまり行っていない	2,937	27.4%	3,798	35.4%	1,420	13.2%	2,779	25.9%
4. 全く行っていない	4,180	39.0%	3,910	36.4%	1,510	14.1%	1,646	15.3%
無回答	26	0.2%	25	0.2%	26	0.2%	25	0.2%
全 体	10,730	100.0%	10,730	100.0%	10,730	100.0%	10,730	100.0%

2 対象となる学校規模等の考え方

- 表5は、(4) 第6/3学年の1学級当たり児童／生徒数と (3) 第6/3学年の学級数とのクロス集計、および各セルにおいて習熟度別・少人数指導項目に「1. 多くの時間行った」とする学校の割合を示したものである。
- 第6/3学年が1学級7人以下であっても、2割から3割以上の学校が習熟の遅いグループに対して少人数指導を「1. 多くの時間で行った」と回答している。
- これを踏まえて、これ以降の分析対象は第6/3学年が**21人以上**の学校に限定する。

3 集計対象学校

- さらに、以下の基準に該当する公立小学校と公立中学校を、本資料における**集計対象学校**とする。

－ 公立小学校

	(3) 第6学年の学級数	四つの課題の各解答児童数		集計対象学校数
1学級	1学級	かつ	21人以上 40人以下	3,656校
2学級	2学級	かつ	40人以上 80人以下	6,102校
3学級以上	3学級以上	かつ	80人以上	5,230校
全体				14,988校

－ 公立中学校

	(3) 第3学年の学級数	四つの課題の各解答生徒数		集計対象学校数
1～2学級	1学級・2学級	かつ	21人以上 80人以下	2,554校
3～4学級	3学級・4学級	かつ	80人以上 160人以下	3,346校
5学級以上	5学級以上	かつ	160人以上	2,086校
全体				7,986校

- 集計対象学校の規模を定める理由は以下のとおりである。本資料では学校単位の集計量を基に分析を行っており、学校単位の集計量のバラつきは、学校内の児童／生徒数の影響を受ける。例えば図1は、国語Aの解答児童数と平均正答数で小学校をプロットしたものである。これを見ると、学校における解答児童数が少ないほど、学校の平均正答数は児童生徒一人一人の正答数の影響を受けやすくなり、バラつきが大きくなることが分かる。そのため、平均正答数が少ない(多い)学校は解答児童数も少ない学校が多い。このような学校単位の集計量の特性に配慮するには、学校規模で限定した分析が必要であり、上記のように集計対象学校を定める。

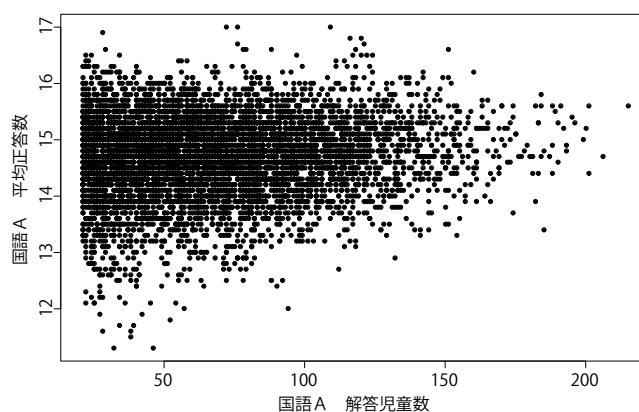


図1: 解答児童数と平均正答数(国語A)

4 習熟度別・少人数指導項目と学校質問紙項目とのクロス集計

- 表6から表13は、集計対象学校における習熟度別・少人数指導項目と学校質問紙の中の主な項目とのクロス集計である。
- 地域規模については、習熟度別・少人数指導等の有無との間に一貫した関係は認められない。
- 学校規模については、国語において習熟度別・少人数指導等を行っている学校ほど小規模校の割合が高い。小学校の算数では習熟度別・少人数指導等の有無と学校規模との間に明確な傾向は認められないが、中学校の数学では習熟度別・少人数指導等を行っている学校ほど小規模校の割合がやや高いようである。
- 「児童は熱意をもって勉強している」「児童は授業中の私語が少なく、落ち着いている」「児童は礼儀正しい」については、習熟度別・少人数指導等を行っている学校ほど「そのとおりだと思う」と回答する学校が多い。
- 就学援助率については、小学校では習熟度別・少人数指導等の有無の間で明確な違いは認められない。中学校では、習熟度別・少人数指導等を行っている学校ほど就学援助率がやや低いようである。
- 「放課後を利用した補充的な学習サポート」「長期休業期間を利用した補充的な学習サポート」「学年末テストや学期末テストの結果分析」「単元テストや小テストの結果分析」については、習熟度別・少人数指導等を行っている学校の方が実施している割合が高い。

5 習熟度別・少人数指導等と平均正答数

- 表14は、学校の平均正答数を習熟度別・少人数指導項目への回答別に平均したものである。
- 習熟の遅いグループに対する少人数指導を行った学校とそうではない学校との間で、平均正答数の平均に違いはほとんど見られない。習熟の早いグループに対する発展的な指導を行った学校では平均正答数の平均がわずかに高くなる傾向がみられる。
- ただし算術平均はごく少数の極端な値の影響を受けやすく、差を調べるのに必ずしも常に適当な指標とは限らない。

6 習熟度別・少人数指導等と学力層

- 図2は、集計対象小学校における国語Aの正答数の分布である。学力層は四分位による分類であり、集計対象学校全体における学力層Dと学力層Aの割合は表3のとおりである。

表3: 学力層Dと学力層Aの割合

集計対象小学校			集計対象中学校		
	学力層D	学力層A		学力層D	学力層A
国語A	17.34%	28.30%	国語A	21.79%	30.64%
国語B	17.18%	37.94%	国語B	22.26%	37.03%
算数A	22.08%	37.65%	数学A	24.73%	28.51%
算数B	22.12%	33.65%	数学B	21.46%	28.79%

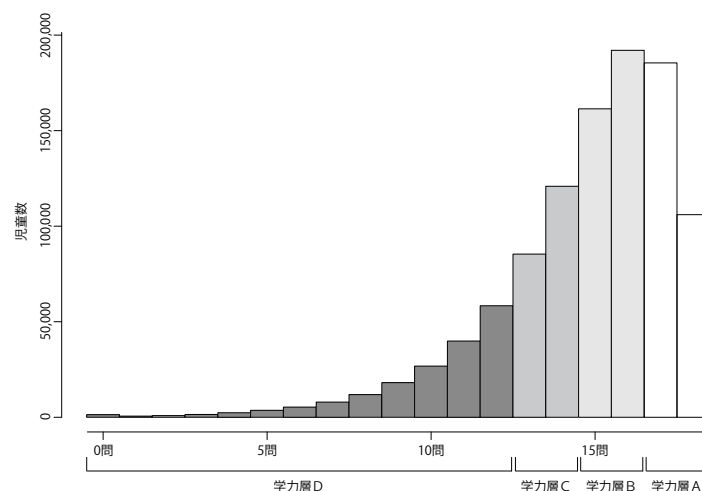


図 2: 集計対象小学校における国語Aの正答数分布

- 習熟の遅いグループに対する習熟度別・少人数指導等のねらいの一つは、学力層Dの児童／生徒を減らすことである。また、習熟の早いグループに対する習熟度別・少人数指導等のねらいの一つは、学力層Aの児童／生徒を増やすことである。
- そこで各学校における学力層Dの割合を求め、それが集計対象学校全体における学力層Dの割合(表3)を下回っている学校の比率を、遅いグループに対する少人数指導の有無別に求める。同様に、各学校における学力層Aの割合を求め、それが集計対象学校全体における学力層Aの割合(表3)を上回っている学校の比率を、早いグループに対する発展的指導の有無別に求める。結果は表15のとおり。
- 遅いグループに対する少人数指導を「多くの時間で行った」学校ほど、一般に学力層Dの児童／生徒の割合が少ない学校が多い傾向が認められる。また、早いグループに対する発展的指導を「多くの時間で行った」学校ほど、学力層Aの児童／生徒の割合が多い学校が多い。
- 表16と表17は、表15で認められた傾向が地域差などの影響を考慮した場合でも認められることを確かめるため、「学力層Dの割合が表3の割合を下回ったかどうか」あるいは「学力層Aの割合が表3の割合を上回ったかどうか」を基準変数とし、習熟度別・少人数指導項目(基準変数が学力層Dの場合は少人数指導、学力層Aの場合は発展的指導)の1項目を説明変数、あるいはそれに学級数、地域規模区分、就学援助の3つを加えた4項目を説明変数としてロジスティック回帰分析を行った結果である。
- 表16と表17の結果によると、一般に多くの指導を行ったという回答選択肢ほど係数が大きく、地域差などの影響を考慮した場合も、学力層Dの割合が表3の割合を下回った学校の割合、あるいは学力層Aの割合が表3の割合を上回った学校の割合が多いことを示している。

7 習熟度別・少人数指導等と教科に対する態度

- 表4は、教科に対する態度に関する児童／生徒質問紙の項目に対して「どちらかといえば、当てはまらない」あるいは「当てはまらない」と回答した集計対象学校の児童／生徒の割合を示したものである。

表 4: 教科に対する態度の割合

集計対象小学校		集計対象中学校	
	「どちらかといえば当てはまらない」 + 「当てはまらない」		「どちらかといえば当てはまらない」 + 「当てはまらない」
(68) 国語の勉強は好きだ	40.37%	(70) 国語の勉強は好きだ	43.16%
(69) 国語の勉強は大切だ	8.93%	(71) 国語の勉強は大切だ	10.00%
(70) 国語の授業の内容がよく分かる	22.05%	(72) 国語の授業の内容がよく分かる	34.52%
(79) 算数の勉強は好きだ	34.85%	(81) 数学の勉強は好きだ	48.32%
(80) 算数の勉強は大切だ	7.36%	(82) 数学の勉強は大切だ	20.17%
(81) 算数の授業の内容がよく分かる	22.87%	(83) 数学の授業の内容がよく分かる	35.47%

- 表 4 の各項目についても、学力層 D と同様に、当てはまらない児童／生徒の割合が全国を下回っている学校の比率を習熟度別・少人数指導項目への回答別に求める。結果は表 18 と表 19 のとおり。
- 習熟度別・少人数指導等を行った学校では、授業の内容がよく分からない児童／生徒の割合が少ない学校が、習熟度別・少人数指導等を行っていない学校よりも多い傾向が見られる。

8 留意事項

- 本分析は、平成 19 年度全国学力・学習状況調査の実施時点における児童生徒の学力や学校の状況について分析を行ったものである。しかし、習熟度別・少人数指導と学力の関係については、少人数指導の態様などの様々な要因に影響されることが考えられること、また、その効果をより精確に測るには指導実施の前後における当該児童生徒の調査結果の比較が求められることにも留意が必要である。
- このため、習熟度別・少人数指導についてより精確な状況を把握するためには、実践・実地調査等を含む専門的な研究においてその効果を図っていくことも有効であると考えられる。
- また、今後、本調査の質問紙調査の問い方を工夫することも必要であると考えられる。

表 5: 学級当たり児童／生徒数と学級数別の習熟度別・少人数指導等実施率

(4) 第 6 / 3 学年の 1 学級当たり児童／生徒数 と (3) 第 6 / 3 学年の学級数 とのクロス集計

小学校							中学校									
小学校数	1 学級	2 学級	3 学級	4 学級	5 学級	6 学級-	中学校数	1 学級	2 学級	3 学級	4 学級	5 学級	6 学級	7 学級	8 学級	9 学級
7人以下	2,520						7人以下	556								
8~12人	1,576						8~12人	302								
13~20人	2,129						13~20人	451								
21~25人	1,108	1,764					21~25人	261	479							
26~30人	1,024	1,626	1,423				26~30人	233	487	561						
31~35人	910	1,576	1,512	849	152	20	31~35人	254	445	758	897	593	278	111		
36~40人	739	1,200	901	409	84	6	36~40人	185	362	574	755	640	434	242	97	31

各セルにおいて、国語の少人数指導を「1. 多くの時間で行った」とする学校の割合

小学校							中学校									
学校数 (%)	1 学級	2 学級	3 学級	4 学級	5 学級	6 学級-	学校数 (%)	1 学級	2 学級	3 学級	4 学級	5 学級	6 学級	7 学級	8 学級	9 学級
7人以下	25.2%						7人以下	33.8%								
8~12人	12.2%						8~12人	19.9%								
13~20人	7.5%						13~20人	8.2%								
21~25人	7.4%	5.3%					21~25人	5.7%	8.1%							
26~30人	6.4%	4.8%	4.4%				26~30人	10.3%	7.6%	6.8%						
31~35人	9.2%	4.3%	3.6%	2.2%	2.6%	5.0%	31~35人	9.4%	7.2%	6.2%	3.8%	2.7%	2.2%	0.9%		
36~40人	10.3%	5.1%	3.1%	3.9%	0.0%	0.0%	36~40人	10.8%	8.6%	5.7%	4.1%	5.0%	3.7%	4.1%	3.1%	3.2%

各セルにおいて、国語の発展的指導を「1. 多くの時間で行った」とする学校の割合

小学校							中学校									
学校数 (%)	1 学級	2 学級	3 学級	4 学級	5 学級	6 学級-	学校数 (%)	1 学級	2 学級	3 学級	4 学級	5 学級	6 学級	7 学級	8 学級	9 学級
7人以下	8.8%						7人以下	14.6%								
8~12人	3.1%						8~12人	9.9%								
13~20人	2.1%						13~20人	3.3%								
21~25人	2.1%	1.5%					21~25人	3.1%	3.8%							
26~30人	1.9%	1.7%	1.7%				26~30人	4.7%	3.9%	3.0%						
31~35人	2.9%	1.3%	1.4%	1.1%	1.3%	0.0%	31~35人	4.3%	4.0%	3.4%	2.8%	2.7%	2.2%	0.0%		
36~40人	2.6%	2.6%	1.6%	2.7%	0.0%	0.0%	36~40人	3.2%	5.0%	3.5%	3.0%	2.8%	2.3%	3.3%	3.1%	6.5%

各セルにおいて、算数／数学の少人数指導を「1. 多くの時間で行った」とする学校の割合

小学校							中学校									
学校数 (%)	1 学級	2 学級	3 学級	4 学級	5 学級	6 学級-	学校数 (%)	1 学級	2 学級	3 学級	4 学級	5 学級	6 学級	7 学級	8 学級	9 学級
7人以下	30.4%						7人以下	41.2%								
8~12人	23.9%						8~12人	33.1%								
13~20人	28.6%						13~20人	26.6%								
21~25人	34.7%	43.3%					21~25人	29.5%	40.3%							
26~30人	38.4%	46.2%	44.5%				26~30人	35.6%	45.0%	37.3%						
31~35人	48.5%	49.3%	44.0%	40.8%	40.1%	30.0%	31~35人	39.4%	40.7%	38.4%	37.1%	33.2%	30.6%	32.4%		
36~40人	51.2%	47.3%	45.3%	39.4%	38.1%	50.0%	36~40人	43.8%	38.4%	39.9%	36.2%	35.8%	34.3%	36.8%	33.0%	29.0%

各セルにおいて、算数／数学の発展的指導を「1. 多くの時間で行った」とする学校の割合

小学校							中学校									
学校数 (%)	1 学級	2 学級	3 学級	4 学級	5 学級	6 学級-	学校数 (%)	1 学級	2 学級	3 学級	4 学級	5 学級	6 学級	7 学級	8 学級	9 学級
7人以下	11.5%						7人以下	17.6%								
8~12人	8.1%						8~12人	13.2%								
13~20人	10.5%						13~20人	12.9%								
21~25人	13.2%	19.9%					21~25人	16.1%	24.8%							
26~30人	16.9%	22.9%	24.7%				26~30人	20.6%	24.6%	21.6%						
31~35人	19.8%	25.1%	22.9%	21.8%	17.8%	10.0%	31~35人	22.0%	26.1%	24.3%	24.9%	20.2%	17.3%	20.7%		
36~40人	23.5%	23.4%	24.0%	20.8%	14.3%	50.0%	36~40人	22.7%	24.3%	24.6%	25.2%	20.3%	20.7%	24.8%	23.7%	19.4%

表 6: 習熟度別・少人数指導項目とのクロス集計 (集計対象小学校・その1)

地域規模区分 (集計対象小学校)

(44) 国語 遅いグループに少人数

地域規模区分	多くの時間	2	3	全くない	全体
大都市	20.2%	20.8%	22.9%	21.8%	21.9%
中核市	8.5%	9.8%	11.2%	11.9%	11.0%
その他の市	55.9%	55.2%	53.7%	54.1%	54.3%
町村	15.4%	14.2%	12.3%	12.1%	12.8%
学校数	767	3,507	5,067	5,639	14,980

(45) 国語 早いグループに発展的指導

地域規模区分	多くの時間	2	3	全くない	全体
大都市	27.0%	21.3%	22.3%	21.3%	21.9%
中核市	7.9%	11.3%	10.6%	11.4%	11.0%
その他の市	53.6%	54.3%	53.8%	54.9%	54.3%
町村	11.5%	13.1%	13.2%	12.3%	12.8%
学校数	252	2,539	6,432	5,757	14,980

(47) 算数 遅いグループに少人数

地域規模区分	多くの時間	2	3	全くない	全体
大都市	21.5%	23.3%	19.8%	18.4%	21.9%
中核市	11.2%	10.7%	11.3%	10.8%	11.0%
その他の市	54.5%	53.9%	53.5%	57.0%	54.3%
町村	12.8%	12.0%	15.4%	13.8%	12.8%
学校数	6,669	5,889	1,524	898	14,980

(48) 算数 早いグループに発展的指導

地域規模区分	多くの時間	2	3	全くない	全体
大都市	23.4%	22.2%	21.6%	17.6%	21.9%
中核市	11.6%	11.3%	10.3%	10.3%	11.0%
その他の市	53.0%	54.4%	54.4%	56.7%	54.3%
町村	12.0%	12.1%	13.7%	15.4%	12.8%
学校数	3,246	6,302	4,077	1,357	14,982

(1) 学校の全児童数 (集計対象小学校)

(44) 国語 遅いグループに少人数

(1) 全校児童数	多くの時間	2	3	全くない	全体
99人以下	1.0%	1.2%	1.1%	0.7%	1.0%
249人以下	37.3%	32.0%	24.2%	20.2%	25.2%
499人以下	39.6%	38.6%	40.0%	41.2%	40.1%
799人以下	19.0%	22.8%	27.4%	29.6%	26.7%
800人以上	3.0%	5.5%	7.3%	8.3%	7.0%
学校数	767	3,507	5,066	5,638	14,978

(45) 国語 早いグループに発展的指導

(1) 全校児童数	多くの時間	2	3	全くない	全体
99人以下	0.4%	1.3%	1.1%	0.8%	1.0%
249人以下	31.3%	29.5%	27.1%	20.8%	25.2%
499人以下	40.9%	39.6%	39.2%	41.2%	40.1%
799人以下	23.0%	23.4%	26.0%	29.2%	26.7%
800人以上	4.4%	6.2%	6.7%	8.0%	7.0%
学校数	252	2,539	6,431	5,756	14,978

(47) 算数 遅いグループに少人数

(1) 全校児童数	多くの時間	2	3	全くない	全体
99人以下	0.6%	1.1%	2.0%	1.4%	1.0%
249人以下	23.7%	25.9%	27.8%	27.1%	25.2%
499人以下	42.8%	38.4%	35.2%	38.9%	40.1%
799人以下	26.7%	27.5%	25.9%	23.4%	26.7%
800人以上	6.3%	7.1%	9.1%	9.2%	7.0%
学校数	6,668	5,888	1,524	898	14,978

(48) 算数 早いグループに発展的指導

(1) 全校児童数	多くの時間	2	3	全くない	全体
99人以下	0.4%	0.9%	1.3%	1.6%	1.0%
249人以下	20.4%	24.5%	28.8%	28.9%	25.2%
499人以下	43.5%	40.7%	37.3%	37.4%	40.1%
799人以下	29.3%	26.7%	25.6%	23.9%	26.7%
800人以上	6.5%	7.1%	7.0%	8.2%	7.0%
学校数	3,245	6,301	4,077	1,357	14,980

(3) 第6学年の学級数 (集計対象小学校)

(44) 国語 遅いグループに少人数

(3) 学級数	多くの時間	2	3	全くない	全体
1学級	39.0%	30.4%	23.6%	19.4%	24.4%
2学級	38.6%	40.5%	40.1%	41.6%	40.7%
3学級	17.1%	19.8%	24.6%	26.0%	23.6%
4学級	4.8%	7.9%	9.6%	10.9%	9.4%
5学級	0.4%	1.2%	2.0%	1.9%	1.7%
6学級	0.1%	0.1%	0.1%	0.2%	0.1%
7学級	0.0%	0.0%	0.0%	0.0%	0.0%
学校数	767	3,507	5,067	5,639	14,980

(45) 国語 早いグループに発展的指導

(3) 学級数	多くの時間	2	3	全くない	全体
1学級	32.1%	28.2%	26.3%	20.3%	24.4%
2学級	39.3%	41.6%	39.9%	41.3%	40.7%
3学級	19.8%	20.2%	23.0%	26.0%	23.6%
4学級	8.3%	8.3%	9.0%	10.4%	9.4%
5学級	0.4%	1.6%	1.6%	1.8%	1.7%
6学級	0.0%	0.1%	0.1%	0.2%	0.1%
7学級	0.0%	0.0%	0.0%	0.0%	0.0%
学校数	252	2,539	6,432	5,757	14,980

(47) 算数 遅いグループに少人数

(3) 学級数	多くの時間	2	3	全くない	全体
1学級	23.3%	25.0%	26.1%	25.6%	24.4%
2学級	42.6%	39.5%	37.5%	40.0%	40.7%
3学級	24.1%	23.8%	22.8%	20.6%	23.6%
4学級	8.4%	10.1%	10.9%	10.5%	9.4%
5学級	1.5%	1.5%	2.5%	2.9%	1.7%
6学級	0.1%	0.1%	0.2%	0.4%	0.1%
7学級	0.0%	0.0%	0.1%	0.0%	0.0%
学校数	6,669	5,889	1,524	898	14,980

(48) 算数 早いグループに発展的指導

(3) 学級数	多くの時間	2	3	全くない	全体
1学級	20.2%	23.8%	27.3%	28.2%	24.4%
2学級	42.8%	41.7%	38.4%	38.2%	40.7%
3学級	26.6%	23.4%	22.4%	21.3%	23.6%
4学級	8.9%	9.3%	10.0%	9.8%	9.4%
5学級	1.3%	1.7%	1.7%	2.2%	1.7%
6学級	0.2%	0.1%	0.1%	0.3%	0.1%
7学級	0.0%	0.0%	0.0%	0.0%	0.0%
学校数	3,246	6,302	4,077	1,357	14,982

表 7: 習熟度別・少人数指導項目とのクロス集計 (集計対象小学校・その2)

(16) 児童は熱意をもって勉強している (集計対象小学校)

(44) 国語 遅いグループに少人数

(16) 児童は熱意	多くの時間	2	3	全くない	全体
そのとおりだと思う	31.9%	20.9%	17.1%	16.5%	18.5%
2	60.1%	70.7%	72.4%	71.8%	71.1%
3	7.7%	8.3%	10.2%	11.3%	10.0%
そう思わない	0.4%	0.1%	0.3%	0.4%	0.3%
学校数	766	3,506	5,065	5,635	14,972

(45) 国語 早いグループに発展的指導

(16) 児童は熱意	多くの時間	2	3	全くない	全体
そのとおりだと思う	34.5%	25.3%	17.4%	16.2%	18.5%
2	61.1%	68.5%	72.3%	71.4%	71.1%
3	4.0%	6.1%	10.2%	11.9%	10.0%
そう思わない	0.4%	0.2%	0.2%	0.5%	0.3%
学校数	252	2,538	6,430	5,752	14,972

(47) 算数 遅いグループに少人数

(16) 児童は熱意	多くの時間	2	3	全くない	全体
そのとおりだと思う	22.3%	15.4%	13.7%	19.1%	18.5%
2	68.3%	73.8%	73.3%	70.7%	71.1%
3	9.1%	10.5%	12.5%	9.9%	10.0%
そう思わない	0.3%	0.3%	0.5%	0.3%	0.3%
学校数	6,666	5,885	1,524	897	14,972

(48) 算数 早いグループに発展的指導

(16) 児童は熱意	多くの時間	2	3	全くない	全体
そのとおりだと思う	25.5%	18.0%	14.3%	16.9%	18.5%
2	66.7%	72.8%	72.6%	69.5%	71.1%
3	7.6%	9.0%	12.7%	13.0%	10.0%
そう思わない	0.2%	0.2%	0.4%	0.7%	0.3%
学校数	3,246	6,297	4,075	1,356	14,974

(17) 児童は授業中の私語が少なく、落ち着いている (集計対象小学校)

(44) 国語 遅いグループに少人数

(17) 私語が少ない	多くの時間	2	3	全くない	全体
そのとおりだと思う	41.9%	32.9%	28.3%	29.5%	30.5%
2	46.9%	57.2%	59.9%	58.3%	58.0%
3	10.0%	9.5%	11.0%	11.4%	10.7%
そう思わない	1.2%	0.5%	0.9%	0.9%	0.8%
学校数	767	3,506	5,063	5,635	14,971

(45) 国語 早いグループに発展的指導

(17) 私語が少ない	多くの時間	2	3	全くない	全体
そのとおりだと思う	41.7%	36.5%	28.9%	29.1%	30.5%
2	50.8%	55.2%	59.1%	58.3%	58.0%
3	6.0%	7.9%	11.2%	11.6%	10.7%
そう思わない	1.6%	0.4%	0.8%	1.0%	0.8%
学校数	252	2,538	6,429	5,752	14,971

(47) 算数 遅いグループに少人数

(17) 私語が少ない	多くの時間	2	3	全くない	全体
そのとおりだと思う	33.8%	27.6%	26.7%	31.1%	30.5%
2	55.3%	60.7%	59.2%	57.3%	58.0%
3	9.9%	10.9%	13.1%	11.3%	10.7%
そう思わない	0.9%	0.7%	1.0%	0.3%	0.8%
学校数	6,667	5,883	1,524	897	14,971

(48) 算数 早いグループに発展的指導

(17) 私語が少ない	多くの時間	2	3	全くない	全体
そのとおりだと思う	36.4%	30.1%	27.2%	28.1%	30.5%
2	53.9%	59.3%	59.2%	57.8%	58.0%
3	8.6%	10.0%	12.7%	13.1%	10.7%
そう思わない	1.1%	0.6%	0.9%	1.0%	0.8%
学校数	3,246	6,297	4,074	1,356	14,973

(18) 児童は礼儀正しい (集計対象小学校)

(44) 国語 遅いグループに少人数

(18) 礼儀正しい	多くの時間	2	3	全くない	全体
そのとおりだと思う	29.1%	20.0%	15.5%	16.4%	17.6%
2	56.5%	66.7%	67.3%	65.3%	65.9%
3	14.0%	12.9%	16.5%	17.3%	15.8%
そう思わない	0.5%	0.4%	0.8%	0.9%	0.7%
学校数	767	3,506	5,063	5,634	14,970

(45) 国語 早いグループに発展的指導

(18) 礼儀正しい	多くの時間	2	3	全くない	全体
そのとおりだと思う	31.3%	24.5%	15.9%	15.8%	17.6%
2	57.9%	64.0%	67.7%	65.0%	65.9%
3	9.9%	11.0%	15.8%	18.2%	15.8%
そう思わない	0.8%	0.5%	0.6%	1.0%	0.7%
学校数	252	2,538	6,429	5,751	14,970

(47) 算数 遅いグループに少人数

(18) 礼儀正しい	多くの時間	2	3	全くない	全体
そのとおりだと思う	19.8%	15.6%	14.6%	19.0%	17.6%
2	64.6%	67.4%	67.0%	63.4%	65.9%
3	15.0%	16.3%	17.2%	16.6%	15.8%
そう思わない	0.6%	0.7%	1.1%	1.0%	0.7%
学校数	6,666	5,884	1,523	897	14,970

(48) 算数 早いグループに発展的指導

(18) 礼儀正しい	多くの時間	2	3	全くない	全体
そのとおりだと思う	22.8%	17.2%	14.7%	15.6%	17.6%
2	63.7%	67.2%	66.4%	63.3%	65.9%
3	12.9%	15.0%	18.2%	19.4%	15.8%
そう思わない	0.6%	0.6%	0.7%	1.7%	0.7%
学校数	3,245	6,297	4,074	1,356	14,972

表 8: 習熟度別・少人数指導項目とのクロス集計 (集計対象小学校・その3)

(19) 第6学年の児童のうち、就学援助を受けている児童の割合 (集計対象小学校)

(44) 国語 遅いグループに少人数

(19) 就学援助	多くの時間	2	3	全くない	全体
在籍していない	10.0%	8.6%	6.6%	5.8%	7.0%
5%未満	23.3%	24.3%	22.9%	24.4%	23.8%
10%未満	22.3%	24.2%	24.9%	24.0%	24.2%
30%未満	36.4%	35.5%	37.8%	38.5%	37.5%
50%未満	6.7%	6.3%	6.6%	6.2%	6.4%
50%以上	1.3%	1.0%	1.3%	1.0%	1.1%
学校数	759	3,482	5,031	5,598	14,870

(45) 国語 早いグループに発展的指導

(19) 就学援助	多くの時間	2	3	全くない	全体
在籍していない	8.8%	8.6%	7.1%	5.9%	7.0%
5%未満	22.0%	25.5%	22.8%	24.3%	23.8%
10%未満	22.0%	23.8%	24.5%	24.2%	24.2%
30%未満	40.4%	35.3%	37.5%	38.3%	37.5%
50%未満	6.0%	5.8%	6.9%	6.1%	6.4%
50%以上	0.8%	0.9%	1.2%	1.1%	1.1%
学校数	250	2,518	6,383	5,719	14,870

(47) 算数 遅いグループに少人数

(19) 就学援助	多くの時間	2	3	全くない	全体
在籍していない	6.7%	7.0%	7.4%	7.8%	7.0%
5%未満	23.8%	23.2%	24.5%	27.3%	23.8%
10%未満	24.1%	24.2%	24.4%	25.6%	24.2%
30%未満	37.3%	38.2%	37.3%	34.3%	37.5%
50%未満	6.9%	6.3%	5.5%	4.1%	6.4%
50%以上	1.3%	1.0%	0.9%	0.8%	1.1%
学校数	6,614	5,847	1,516	893	14,870

(48) 算数 早いグループに発展的指導

(19) 就学援助	多くの時間	2	3	全くない	全体
在籍していない	6.2%	7.0%	7.5%	7.2%	7.0%
5%未満	24.7%	24.1%	22.0%	26.0%	23.8%
10%未満	24.6%	24.5%	23.5%	24.3%	24.2%
30%未満	37.2%	37.1%	38.5%	36.6%	37.5%
50%未満	6.2%	6.3%	7.2%	4.7%	6.4%
50%以上	1.1%	1.0%	1.2%	1.2%	1.1%
学校数	3,220	6,251	4,052	1,349	14,872

(33) 放課後を利用した補充的な学習サポートを実施している (集計対象小学校)

(44) 国語 遅いグループに少人数

(33) 放課後サポート	多くの時間	2	3	全くない	全体
はい	53.8%	45.6%	34.5%	28.3%	35.8%
いいえ	46.2%	54.4%	65.5%	71.7%	64.2%
学校数	767	3,507	5,066	5,637	14,977

(45) 国語 早いグループに発展的指導

(33) 放課後サポート	多くの時間	2	3	全くない	全体
はい	48.4%	43.9%	37.5%	29.6%	35.8%
いいえ	51.6%	56.1%	62.5%	70.4%	64.2%
学校数	252	2,539	6,431	5,755	14,977

(47) 算数 遅いグループに少人数

(33) 放課後サポート	多くの時間	2	3	全くない	全体
はい	39.4%	35.6%	27.0%	24.8%	35.8%
いいえ	60.6%	64.4%	73.0%	75.2%	64.2%
学校数	6,668	5,888	1,524	898	14,978

(48) 算数 早いグループに発展的指導

(33) 放課後サポート	多くの時間	2	3	全くない	全体
はい	38.4%	36.8%	34.8%	27.9%	35.8%
いいえ	61.6%	63.2%	65.2%	72.1%	64.2%
学校数	3,245	6,301	4,077	1,356	14,979

(35) 長期休業期間を利用した補充的な学習サポートを実施している (集計対象小学校)

(44) 国語 遅いグループに少人数

(35) 長期休業サポート	多くの時間	2	3	全くない	全体
はい	61.9%	53.9%	48.9%	45.7%	49.5%
いいえ	38.1%	46.1%	51.1%	54.3%	50.5%
学校数	767	3,507	5,067	5,639	14,980

(45) 国語 早いグループに発展的指導

(35) 長期休業サポート	多くの時間	2	3	全くない	全体
はい	63.1%	53.8%	50.1%	46.4%	49.5%
いいえ	36.9%	46.2%	49.9%	53.6%	50.5%
学校数	252	2,539	6,432	5,757	14,980

(47) 算数 遅いグループに少人数

(35) 長期休業サポート	多くの時間	2	3	全くない	全体
はい	55.7%	47.2%	38.6%	37.1%	49.5%
いいえ	44.3%	52.8%	61.4%	62.9%	50.5%
学校数	6,669	5,889	1,524	898	14,980

(48) 算数 早いグループに発展的指導

(35) 長期休業サポート	多くの時間	2	3	全くない	全体
はい	57.9%	50.7%	44.2%	39.7%	49.5%
いいえ	42.1%	49.3%	55.8%	60.3%	50.5%
学校数	3,246	6,302	4,077	1,357	14,982

表 9: 習熟度別・少人数指導項目とのクロス集計 (集計対象小学校・その 4)

(41) 学年末テストや学期末テストの結果の分析を行いましたか (集計対象小学校)

(44) 国語 遅いグループに少人数

(41) 期末テスト分析	多くの時間	2	3	全くない	全体
はい	77.3%	71.7%	67.4%	57.2%	65.1%
いいえ	22.7%	28.3%	32.6%	42.8%	34.9%
学校数	767	3,503	5,062	5,637	14,969

(45) 国語 早いグループに発展的指導

(41) 期末テスト分析	多くの時間	2	3	全くない	全体
はい	78.9%	74.1%	68.6%	56.5%	65.1%
いいえ	21.1%	25.9%	31.4%	43.5%	34.9%
学校数	251	2,536	6,428	5,754	14,969

(47) 算数 遅いグループに少人数

(41) 期末テスト分析	多くの時間	2	3	全くない	全体
はい	68.1%	65.7%	59.5%	48.4%	65.1%
いいえ	31.9%	34.3%	40.5%	51.6%	34.9%
学校数	6,665	5,886	1,520	898	14,969

(48) 算数 早いグループに発展的指導

(41) 期末テスト分析	多くの時間	2	3	全くない	全体
はい	70.5%	67.7%	62.2%	49.0%	65.1%
いいえ	29.5%	32.3%	37.8%	51.0%	34.9%
学校数	3,245	6,297	4,073	1,356	14,971

(42) 単元テストや小テストの結果の分析を行いましたか (集計対象小学校)

(44) 国語 遅いグループに少人数

(42) 単元テスト分析	多くの時間	2	3	全くない	全体
はい	86.4%	84.7%	79.6%	72.0%	78.3%
いいえ	13.6%	15.3%	20.4%	28.0%	21.7%
学校数	767	3,504	5,055	5,633	14,959

(45) 国語 早いグループに発展的指導

(42) 単元テスト分析	多くの時間	2	3	全くない	全体
はい	88.7%	86.0%	80.9%	71.6%	78.3%
いいえ	11.3%	14.0%	19.1%	28.4%	21.7%
学校数	248	2,533	6,427	5,751	14,959

(47) 算数 遅いグループに少人数

(42) 単元テスト分析	多くの時間	2	3	全くない	全体
はい	81.8%	77.9%	71.4%	66.7%	78.3%
いいえ	18.2%	22.1%	28.6%	33.3%	21.7%
学校数	6,661	5,883	1,518	897	14,959

(48) 算数 早いグループに発展的指導

(42) 単元テスト分析	多くの時間	2	3	全くない	全体
はい	83.8%	80.2%	75.4%	65.2%	78.3%
いいえ	16.2%	19.8%	24.6%	34.8%	21.7%
学校数	3,243	6,290	4,073	1,355	14,961

表 11: 習熟度別・少人数指導項目とのクロス集計 (集計対象中学校・その2)

(16) 生徒は熱意をもって勉強している (集計対象中学校)

(46) 国語 遅いグループに少人数

(16) 生徒は熱意	多くの時間	2	3	全くない	全体
そのとおりだと思う	23.1%	17.7%	14.1%	14.5%	15.6%
2	60.2%	68.1%	70.2%	67.0%	67.8%
3	15.8%	13.9%	15.2%	17.8%	16.1%
そう思わない	1.0%	0.3%	0.5%	0.7%	0.6%
学校数	399	1,792	2,361	3,412	7,964

(47) 国語 早いグループに発展的指導

(16) 生徒は熱意	多くの時間	2	3	全くない	全体
そのとおりだと思う	26.7%	19.0%	14.0%	14.3%	15.6%
2	63.6%	67.9%	69.4%	66.7%	67.8%
3	9.2%	12.8%	16.0%	18.3%	16.1%
そう思わない	0.5%	0.3%	0.6%	0.7%	0.6%
学校数	217	1,714	2,891	3,143	7,965

(49) 数学 遅いグループに少人数

(16) 生徒は熱意	多くの時間	2	3	全くない	全体
そのとおりだと思う	19.3%	13.9%	11.4%	14.1%	15.6%
2	66.0%	69.0%	69.6%	67.7%	67.8%
3	14.0%	16.8%	18.4%	17.5%	16.1%
そう思わない	0.7%	0.4%	0.5%	0.7%	0.6%
学校数	2,952	2,770	1,120	1,128	7,970

(50) 数学 早いグループに発展的指導

(16) 生徒は熱意	多くの時間	2	3	全くない	全体
そのとおりだと思う	21.4%	16.1%	11.4%	12.8%	15.6%
2	66.1%	68.7%	68.3%	67.4%	67.8%
3	11.9%	14.8%	19.6%	19.1%	16.1%
そう思わない	0.6%	0.4%	0.7%	0.7%	0.6%
学校数	1,791	2,894	2,061	1,222	7,968

(17) 生徒は授業中の私語が少なく、落ち着いている (集計対象中学校)

(46) 国語 遅いグループに少人数

(17) 私語が少ない	多くの時間	2	3	全くない	全体
そのとおりだと思う	48.1%	44.4%	39.3%	39.4%	41.0%
2	40.6%	47.3%	51.2%	49.2%	48.9%
3	9.3%	7.7%	8.4%	10.4%	9.2%
そう思わない	2.0%	0.7%	1.0%	1.0%	1.0%
学校数	399	1,792	2,361	3,413	7,965

(47) 国語 早いグループに発展的指導

(17) 私語が少ない	多くの時間	2	3	全くない	全体
そのとおりだと思う	49.3%	44.6%	40.6%	38.6%	41.0%
2	43.8%	47.4%	49.7%	49.4%	48.9%
3	6.0%	7.4%	8.6%	10.9%	9.2%
そう思わない	0.9%	0.6%	1.1%	1.1%	1.0%
学校数	217	1,714	2,891	3,144	7,966

(49) 数学 遅いグループに少人数

(17) 私語が少ない	多くの時間	2	3	全くない	全体
そのとおりだと思う	45.8%	38.6%	35.8%	39.2%	41.0%
2	45.6%	51.1%	52.1%	49.0%	48.9%
3	7.6%	9.4%	11.1%	10.8%	9.2%
そう思わない	1.0%	0.9%	1.0%	1.0%	1.0%
学校数	2,952	2,771	1,120	1,128	7,971

(50) 数学 早いグループに発展的指導

(17) 私語が少ない	多くの時間	2	3	全くない	全体
そのとおりだと思う	48.2%	41.7%	35.7%	37.4%	41.0%
2	44.7%	49.3%	51.7%	49.4%	48.9%
3	6.3%	8.2%	11.3%	11.9%	9.2%
そう思わない	0.8%	0.8%	1.3%	1.2%	1.0%
学校数	1,791	2,894	2,062	1,222	7,969

(18) 生徒は礼儀正しい (集計対象中学校)

(46) 国語 遅いグループに少人数

(18) 礼儀正しい	多くの時間	2	3	全くない	全体
そのとおりだと思う	34.6%	33.5%	28.3%	27.5%	29.4%
2	54.9%	55.2%	58.7%	57.1%	57.0%
3	8.8%	10.8%	12.5%	14.6%	12.8%
そう思わない	1.8%	0.5%	0.5%	0.8%	0.7%
学校数	399	1,792	2,361	3,413	7,965

(47) 国語 早いグループに発展的指導

(18) 礼儀正しい	多くの時間	2	3	全くない	全体
そのとおりだと思う	42.9%	33.5%	28.5%	27.2%	29.4%
2	47.9%	56.5%	58.0%	57.0%	57.0%
3	8.3%	9.6%	12.8%	14.8%	12.8%
そう思わない	0.9%	0.3%	0.7%	1.0%	0.7%
学校数	217	1,714	2,891	3,144	7,966

(49) 数学 遅いグループに少人数

(18) 礼儀正しい	多くの時間	2	3	全くない	全体
そのとおりだと思う	33.9%	27.0%	27.1%	26.1%	29.4%
2	54.9%	59.4%	56.7%	57.1%	57.0%
3	10.4%	13.1%	15.3%	16.0%	12.8%
そう思わない	0.8%	0.5%	0.8%	0.9%	0.7%
学校数	2,951	2,770	1,121	1,128	7,970

(50) 数学 早いグループに発展的指導

(18) 礼儀正しい	多くの時間	2	3	全くない	全体
そのとおりだと思う	36.3%	30.0%	25.0%	25.6%	29.4%
2	53.2%	58.5%	58.3%	56.9%	57.0%
3	9.9%	11.2%	15.6%	16.4%	12.8%
そう思わない	0.7%	0.3%	1.1%	1.1%	0.7%
学校数	1,790	2,893	2,062	1,223	7,968

表 12: 習熟度別・少人数指導項目とのクロス集計 (集計対象中学校・その3)

(21) 第3学年の生徒のうち、就学援助を受けている生徒の割合 (集計対象中学校)

(46) 国語 遅いグループに少人数

(21) 就学援助	多くの時間	2	3	全くない	全体
在籍していない	3.3%	4.4%	2.9%	2.8%	3.2%
5%未満	24.3%	20.0%	21.8%	21.4%	21.4%
10%未満	23.3%	28.8%	29.1%	28.7%	28.6%
30%未満	36.2%	39.4%	40.2%	40.6%	40.0%
50%未満	10.1%	6.1%	5.4%	5.5%	5.9%
50%以上	2.8%	1.2%	0.6%	0.9%	1.0%
学校数	395	1,779	2,341	3,399	7,914

(47) 国語 早いグループに発展的指導

(21) 就学援助	多くの時間	2	3	全くない	全体
在籍していない	7.0%	4.2%	3.1%	2.6%	3.2%
5%未満	26.6%	23.3%	20.4%	20.8%	21.4%
10%未満	22.0%	28.3%	28.8%	28.9%	28.6%
30%未満	35.0%	38.4%	40.6%	40.7%	40.0%
50%未満	7.5%	5.1%	5.9%	6.2%	5.9%
50%以上	1.9%	0.8%	1.3%	0.8%	1.0%
学校数	214	1,702	2,870	3,129	7,915

(49) 数学 遅いグループに少人数

(21) 就学援助	多くの時間	2	3	全くない	全体
在籍していない	3.5%	3.2%	2.8%	3.0%	3.2%
5%未満	23.3%	21.1%	19.5%	18.7%	21.4%
10%未満	29.9%	26.8%	29.9%	28.0%	28.6%
30%未満	37.1%	41.7%	41.0%	42.6%	40.0%
50%未満	5.0%	6.1%	6.2%	6.9%	5.9%
50%以上	1.1%	1.1%	0.6%	0.7%	1.0%
学校数	2,935	2,748	1,114	1,121	7,918

(50) 数学 早いグループに発展的指導

(21) 就学援助	多くの時間	2	3	全くない	全体
在籍していない	3.4%	3.0%	3.3%	3.4%	3.2%
5%未満	24.1%	22.1%	20.1%	17.8%	21.4%
10%未満	30.2%	28.6%	27.5%	27.9%	28.6%
30%未満	36.5%	40.0%	41.1%	43.2%	40.0%
50%未満	4.6%	5.3%	6.9%	7.2%	5.9%
50%以上	1.1%	0.9%	1.1%	0.6%	1.0%
学校数	1,779	2,872	2,049	1,216	7,916

(35) 放課後を利用した補充的な学習サポートを実施している (集計対象中学校)

(46) 国語 遅いグループに少人数

(35) 放課後サポート	多くの時間	2	3	全くない	全体
はい	64.3%	62.4%	54.1%	47.3%	53.5%
いいえ	35.8%	37.6%	45.9%	52.7%	46.5%
学校数	400	1,791	2,364	3,414	7,969

(47) 国語 早いグループに発展的指導

(35) 放課後サポート	多くの時間	2	3	全くない	全体
はい	67.7%	61.2%	54.9%	47.2%	53.5%
いいえ	32.3%	38.8%	45.1%	52.8%	46.5%
学校数	217	1,714	2,893	3,145	7,969

(49) 数学 遅いグループに少人数

(35) 放課後サポート	多くの時間	2	3	全くない	全体
はい	57.5%	54.5%	49.6%	44.9%	53.5%
いいえ	42.5%	45.5%	50.4%	55.1%	46.5%
学校数	2,951	2,770	1,122	1,129	7,972

(50) 数学 早いグループに発展的指導

(35) 放課後サポート	多くの時間	2	3	全くない	全体
はい	59.1%	53.9%	52.9%	45.6%	53.5%
いいえ	40.9%	46.1%	47.1%	54.4%	46.5%
学校数	1,790	2,894	2,063	1,223	7,970

(37) 長期休業期間を利用した補充的な学習サポートを実施している (集計対象中学校)

(46) 国語 遅いグループに少人数

(37) 長期休業サポート	多くの時間	2	3	全くない	全体
はい	82.2%	79.8%	76.0%	73.7%	76.1%
いいえ	17.8%	20.2%	24.0%	26.3%	23.9%
学校数	399	1,791	2,359	3,414	7,963

(47) 国語 早いグループに発展的指導

(37) 長期休業サポート	多くの時間	2	3	全くない	全体
はい	82.9%	79.0%	77.1%	73.4%	76.1%
いいえ	17.1%	21.0%	22.9%	26.6%	23.9%
学校数	217	1,711	2,890	3,145	7,963

(49) 数学 遅いグループに少人数

(37) 長期休業サポート	多くの時間	2	3	全くない	全体
はい	79.9%	76.2%	72.4%	69.9%	76.1%
いいえ	20.1%	23.8%	27.6%	30.1%	23.9%
学校数	2,951	2,767	1,120	1,128	7,966

(50) 数学 早いグループに発展的指導

(37) 長期休業サポート	多くの時間	2	3	全くない	全体
はい	80.4%	75.6%	76.4%	70.9%	76.1%
いいえ	19.6%	24.4%	23.6%	29.1%	23.9%
学校数	1,792	2,889	2,060	1,223	7,964

表 13: 習熟度別・少人数指導項目とのクロス集計 (集計対象中学校・その4)

(43) 学年末テストや学期末テストの結果の分析を行いましたか (集計対象中学校)

(46) 国語 遅いグループに少人数

(43) 期末テスト分析	多くの時間	2	3	全くない	全体
はい	97.3%	96.7%	95.5%	92.1%	94.4%
いいえ	2.8%	3.3%	4.5%	7.9%	5.6%
学校数	400	1,792	2,362	3,415	7,969

(47) 国語 早いグループに発展的指導

(43) 期末テスト分析	多くの時間	2	3	全くない	全体
はい	96.8%	97.2%	95.4%	91.8%	94.4%
いいえ	3.2%	2.8%	4.6%	8.2%	5.6%
学校数	217	1,714	2,893	3,146	7,970

(49) 数学 遅いグループに少人数

(43) 期末テスト分析	多くの時間	2	3	全くない	全体
はい	95.4%	95.3%	94.0%	90.0%	94.4%
いいえ	4.6%	4.7%	6.0%	10.0%	5.6%
学校数	2,951	2,770	1,121	1,131	7,973

(50) 数学 早いグループに発展的指導

(43) 期末テスト分析	多くの時間	2	3	全くない	全体
はい	95.2%	95.3%	95.4%	89.6%	94.4%
いいえ	4.8%	4.7%	4.6%	10.4%	5.6%
学校数	1,791	2,892	2,063	1,225	7,971

(44) 単元テストや小テストの結果の分析を行いましたか (集計対象中学校)

(46) 国語 遅いグループに少人数

(44) 単元テスト分析	多くの時間	2	3	全くない	全体
はい	85.0%	87.8%	83.2%	76.1%	81.3%
いいえ	15.0%	12.2%	16.8%	23.9%	18.7%
学校数	400	1,793	2,362	3,416	7,971

(47) 国語 早いグループに発展的指導

(44) 単元テスト分析	多くの時間	2	3	全くない	全体
はい	84.8%	87.6%	83.4%	75.7%	81.3%
いいえ	15.2%	12.4%	16.6%	24.3%	18.7%
学校数	217	1,715	2,892	3,147	7,971

(49) 数学 遅いグループに少人数

(44) 単元テスト分析	多くの時間	2	3	全くない	全体
はい	84.2%	83.0%	78.8%	71.9%	81.3%
いいえ	15.8%	17.0%	21.2%	28.1%	18.7%
学校数	2,952	2,770	1,121	1,130	7,973

(50) 数学 早いグループに発展的指導

(44) 単元テスト分析	多くの時間	2	3	全くない	全体
はい	84.4%	82.8%	82.5%	71.4%	81.3%
いいえ	15.6%	17.2%	17.5%	28.6%	18.7%
学校数	1,792	2,892	2,063	1,224	7,971

表 14: 習熟度別・少人数指導等と平均正答数

国語A 平均正答数の平均 (集計対象小学校)

(44) 国語 遅いグループに少人数

学級数	多くの時間	2	3	全くない
1学級	14.68	14.60	14.58	14.63
2学級	14.72	14.68	14.62	14.66
3学級以上	14.86	14.74	14.76	14.72
全体	14.73	14.67	14.66	14.68

(45) 国語 早いグループに発展的指導

学級数	多くの時間	2	3	全くない
1学級	14.85	14.70	14.58	14.58
2学級	14.87	14.76	14.62	14.64
3学級以上	14.98	14.82	14.74	14.72
全体	14.89	14.76	14.65	14.65

国語B 平均正答数の平均 (集計対象小学校)

(44) 国語 遅いグループに少人数

学級数	多くの時間	2	3	全くない
1学級	6.14	6.03	6.03	6.06
2学級	6.22	6.18	6.13	6.19
3学級以上	6.39	6.28	6.32	6.29
全体	6.23	6.16	6.17	6.20

(45) 国語 早いグループに発展的指導

学級数	多くの時間	2	3	全くない
1学級	6.30	6.12	6.04	6.01
2学級	6.35	6.26	6.13	6.17
3学級以上	6.57	6.37	6.29	6.28
全体	6.40	6.25	6.16	6.18

算数A 平均正答数の平均 (集計対象小学校)

(47) 算数 遅いグループに少人数

学級数	多くの時間	2	3	全くない
1学級	15.58	15.47	15.33	15.50
2学級	15.60	15.50	15.43	15.48
3学級以上	15.69	15.61	15.58	15.62
全体	15.63	15.53	15.46	15.53

(48) 算数 早いグループに発展的指導

学級数	多くの時間	2	3	全くない
1学級	15.74	15.54	15.39	15.30
2学級	15.69	15.58	15.39	15.40
3学級以上	15.76	15.66	15.51	15.58
全体	15.73	15.60	15.43	15.43

算数B 平均正答数の平均 (集計対象小学校)

(47) 算数 遅いグループに少人数

学級数	多くの時間	2	3	全くない
1学級	8.71	8.64	8.56	8.65
2学級	8.82	8.76	8.72	8.80
3学級以上	8.93	8.92	8.94	8.96
全体	8.83	8.78	8.76	8.82

(48) 算数 早いグループに発展的指導

学級数	多くの時間	2	3	全くない
1学級	8.87	8.69	8.55	8.51
2学級	8.91	8.80	8.67	8.70
3学級以上	9.01	8.95	8.83	8.92
全体	8.94	8.83	8.69	8.72

国語A 平均正答数の平均 (集計対象中学校)

(46) 国語 遅いグループに少人数

学級数	多くの時間	2	3	全くない
1～2学級	30.28	30.41	30.27	30.32
3～4学級	30.38	30.26	30.23	30.17
5学級以上	30.35	30.24	30.23	30.26
全体	30.33	30.31	30.25	30.24

(47) 国語 早いグループに発展的指導

学級数	多くの時間	2	3	全くない
1～2学級	30.53	30.47	30.23	30.32
3～4学級	30.48	30.29	30.21	30.17
5学級以上	30.43	30.36	30.20	30.24
全体	30.49	30.37	30.21	30.23

国語B 平均正答数の平均 (集計対象中学校)

(46) 国語 遅いグループに少人数

学級数	多くの時間	2	3	全くない
1～2学級	7.21	7.26	7.23	7.26
3～4学級	7.22	7.19	7.18	7.13
5学級以上	7.16	7.16	7.18	7.15
全体	7.21	7.21	7.20	7.17

(47) 国語 早いグループに発展的指導

学級数	多くの時間	2	3	全くない
1～2学級	7.33	7.31	7.20	7.24
3～4学級	7.29	7.22	7.15	7.14
5学級以上	7.30	7.23	7.15	7.14
全体	7.31	7.26	7.17	7.17

数学A 平均正答数の平均 (集計対象中学校)

(49) 数学 遅いグループに少人数

学級数	多くの時間	2	3	全くない
1～2学級	26.14	25.78	25.66	25.86
3～4学級	25.91	25.80	25.57	25.89
5学級以上	26.10	25.97	25.86	25.77
全体	26.03	25.84	25.68	25.85

(50) 数学 早いグループに発展的指導

学級数	多くの時間	2	3	全くない
1～2学級	26.38	26.04	25.46	25.69
3～4学級	26.07	25.93	25.56	25.63
5学級以上	26.31	25.99	25.74	25.83
全体	26.22	25.98	25.57	25.71

数学B 平均正答数の平均 (集計対象中学校)

(49) 数学 遅いグループに少人数

学級数	多くの時間	2	3	全くない
1～2学級	10.36	10.23	10.21	10.28
3～4学級	10.29	10.21	10.18	10.28
5学級以上	10.37	10.30	10.27	10.14
全体	10.33	10.24	10.22	10.24

(50) 数学 早いグループに発展的指導

学級数	多くの時間	2	3	全くない
1～2学級	10.47	10.36	10.07	10.17
3～4学級	10.36	10.28	10.12	10.17
5学級以上	10.48	10.32	10.18	10.17
全体	10.43	10.32	10.12	10.17

表 15: 習熟度別・少人数指導等と学力層D/Aの児童/生徒

国語 A (集計対象小学校)

(44) 国語 少人数 (学力層Dが少ない学校)

学級数	多くの時間	2	3	全くない
1学級	56.2%	50.7%	49.6%	51.1%
2学級	54.4%	53.8%	51.1%	53.0%
3学級以上	68.6%	56.0%	57.3%	54.3%
全体	58.3%	53.5%	53.0%	53.1%

(45) 国語 発展的指導 (学力層Aが多い学校)

学級数	多くの時間	2	3	全くない
1学級	53.1%	44.7%	38.3%	40.0%
2学級	50.5%	50.0%	43.4%	42.1%
3学級以上	63.9%	54.6%	49.7%	48.6%
全体	55.2%	49.9%	44.2%	44.2%

国語 B (集計対象小学校)

(44) 国語 少人数 (学力層Dが少ない学校)

学級数	多くの時間	2	3	全くない
1学級	51.8%	49.0%	49.0%	49.0%
2学級	53.4%	50.6%	49.7%	52.6%
3学級以上	64.5%	55.5%	57.9%	56.7%
全体	55.3%	51.6%	52.5%	53.5%

(45) 国語 発展的指導 (学力層Aが多い学校)

学級数	多くの時間	2	3	全くない
1学級	38.3%	37.2%	36.2%	35.4%
2学級	52.5%	47.9%	42.2%	43.9%
3学級以上	70.8%	54.6%	51.9%	52.3%
全体	53.2%	46.9%	43.9%	45.4%

算数 A (集計対象小学校)

(47) 算数 少人数 (学力層Dが少ない学校)

学級数	多くの時間	2	3	全くない
1学級	53.4%	50.2%	46.7%	51.3%
2学級	55.2%	51.0%	48.2%	50.1%
3学級以上	59.3%	53.6%	52.6%	54.0%
全体	56.2%	51.7%	49.4%	51.8%

(48) 算数 発展的指導 (学力層Aが多い学校)

学級数	多くの時間	2	3	全くない
1学級	50.3%	42.4%	36.4%	31.9%
2学級	50.3%	45.8%	40.4%	40.7%
3学級以上	54.9%	51.4%	44.3%	48.7%
全体	52.0%	46.9%	40.7%	40.9%

算数 B (集計対象小学校)

(47) 算数 少人数 (学力層Dが少ない学校)

学級数	多くの時間	2	3	全くない
1学級	49.0%	46.2%	43.5%	43.0%
2学級	52.9%	50.6%	44.8%	51.8%
3学級以上	57.4%	54.5%	57.3%	57.9%
全体	53.5%	50.9%	49.0%	51.7%

(48) 算数 発展的指導 (学力層Aが多い学校)

学級数	多くの時間	2	3	全くない
1学級	41.8%	36.2%	30.8%	30.1%
2学級	50.0%	45.3%	39.5%	39.9%
3学級以上	55.2%	52.6%	46.7%	50.7%
全体	50.2%	45.7%	39.6%	40.8%

国語 A (集計対象中学校)

(46) 国語 少人数 (学力層Dが少ない学校)

学級数	多くの時間	2	3	全くない
1~2学級	54.2%	55.9%	55.0%	56.3%
3~4学級	57.4%	52.3%	54.9%	50.3%
5学級以上	53.0%	55.6%	53.8%	55.2%
全体	55.3%	54.4%	54.6%	53.4%

(47) 国語 発展的指導 (学力層Aが多い学校)

学級数	多くの時間	2	3	全くない
1~2学級	45.6%	53.9%	44.9%	46.8%
3~4学級	56.0%	49.5%	47.4%	45.3%
5学級以上	48.9%	55.1%	52.5%	51.7%
全体	50.7%	52.4%	47.9%	47.5%

国語 B (集計対象中学校)

(46) 国語 少人数 (学力層Dが少ない学校)

学級数	多くの時間	2	3	全くない
1~2学級	61.5%	60.7%	57.1%	58.7%
3~4学級	61.3%	55.4%	54.2%	50.9%
5学級以上	54.5%	52.5%	53.1%	52.4%
全体	60.3%	56.8%	54.8%	53.5%

(47) 国語 発展的指導 (学力層Aが多い学校)

学級数	多くの時間	2	3	全くない
1~2学級	57.0%	56.1%	48.2%	52.1%
3~4学級	51.6%	52.6%	48.8%	46.9%
5学級以上	59.6%	55.3%	51.3%	50.1%
全体	55.3%	54.5%	49.3%	49.3%

数学 A (集計対象中学校)

(49) 数学 少人数 (学力層Dが少ない学校)

学級数	多くの時間	2	3	全くない
1~2学級	62.2%	55.3%	48.0%	56.4%
3~4学級	53.5%	51.3%	48.3%	51.2%
5学級以上	57.2%	55.0%	50.2%	48.5%
全体	57.3%	53.5%	48.8%	51.8%

(50) 数学 発展的指導 (学力層Aが多い学校)

学級数	多くの時間	2	3	全くない
1~2学級	46.6%	44.2%	36.3%	40.2%
3~4学級	48.7%	47.4%	42.1%	44.2%
5学級以上	57.7%	51.1%	48.3%	49.7%
全体	50.2%	47.3%	41.9%	44.7%

数学 B (集計対象中学校)

(49) 数学 少人数 (学力層Dが少ない学校)

学級数	多くの時間	2	3	全くない
1~2学級	63.1%	56.4%	58.2%	58.6%
3~4学級	56.7%	52.7%	50.8%	51.6%
5学級以上	58.2%	54.8%	52.3%	44.8%
全体	59.2%	54.4%	53.5%	51.5%

(50) 数学 発展的指導 (学力層Aが多い学校)

学級数	多くの時間	2	3	全くない
1~2学級	50.1%	46.1%	36.6%	43.4%
3~4学級	51.8%	47.9%	42.7%	48.2%
5学級以上	57.5%	52.4%	49.4%	47.6%
全体	52.6%	48.5%	42.5%	46.5%

表 16: ロジスティック回帰分析結果 (集計対象小学校)

基準変数：国語 A の学力層 D が全国の割合を下回っている、あるいは学力層 A が全国の割合を上回っている

説明変数	自由度	(44) 少人数指導				(45) 発展的指導			
		Wald χ^2	係数	Wald χ^2	係数	Wald χ^2	係数	Wald χ^2	係数
習熟度項目	3	7.35*		12.33***		35.08***		35.25***	
多くの時間で行った			.200		.276		.426		.461
どちらかといえば行った			.019		.040		.224		.240
あまり行っていない			-.010		.004		.001		.028
全く行っていない			.000		.000		.000		.000
学級数	2	—		27.25***		—		66.96***	
地域規模区分	3	—		148.24***		—		284.88***	
(19) 就学援助	5	—		626.01***		—		510.00***	

基準変数：国語 B の学力層 D が全国の割合を下回っている、あるいは学力層 A が全国の割合を上回っている

説明変数	自由度	(44) 少人数指導				(45) 発展的指導			
		Wald χ^2	係数	Wald χ^2	係数	Wald χ^2	係数	Wald χ^2	係数
習熟度項目	3	4.95		6.66*		14.47***		13.67***	
多くの時間で行った			.066		.154		.311		.367
どちらかといえば行った			-.073		-.049		.059		.085
あまり行っていない			-.046		-.034		-.066		-.032
全く行っていない			.000		.000		.000		.000
学級数	2	—		50.38***		—		166.77***	
地域規模区分	3	—		327.06***		—		575.87***	
(19) 就学援助	5	—		733.52***		—		621.65***	

基準変数：算数 A の学力層 D が全国の割合を下回っている、あるいは学力層 A が全国の割合を上回っている

説明変数	自由度	(47) 少人数指導				(48) 発展的指導			
		Wald χ^2	係数	Wald χ^2	係数	Wald χ^2	係数	Wald χ^2	係数
習熟度項目	3	36.85***		45.39***		105.87***		86.03***	
多くの時間で行った			.172		.230		.443		.416
どちらかといえば行った			-.004		.031		.243		.225
あまり行っていない			-.100		-.070		-.008		.001
全く行っていない			.000		.000		.000		.000
学級数	2	—		19.67***		—		37.30***	
地域規模区分	3	—		107.59***		—		296.43***	
(19) 就学援助	5	—		510.74***		—		419.00***	

基準変数：算数 B の学力層 D が全国の割合を下回っている、あるいは学力層 A が全国の割合を上回っている

説明変数	自由度	(47) 少人数指導				(48) 発展的指導			
		Wald χ^2	係数	Wald χ^2	係数	Wald χ^2	係数	Wald χ^2	係数
習熟度項目	3	13.88***		19.36***		91.23***		64.59***	
多くの時間で行った			.074		.131		.382		.334
どちらかといえば行った			-.028		.001		.196		.163
あまり行っていない			-.105		-.074		-.046		-.043
全く行っていない			.000		.000		.000		.000
学級数	2	—		66.55***		—		155.35***	
地域規模区分	3	—		217.46***		—		461.44***	
(19) 就学援助	5	—		642.69***		—		541.48***	

表 17: ロジスティック回帰分析結果 (集計対象中学校)

基準変数：国語 A の学力層 D が全国の割合を下回っている、あるいは学力層 A が全国の割合を上回っている

説明変数	自由度	(46) 少人数指導				(47) 発展的指導			
		Wald χ^2	係数	Wald χ^2	係数	Wald χ^2	係数	Wald χ^2	係数
習熟度項目	3	1.00		2.15		12.19***		9.40**	
多くの時間で行った			.062		.142		.139		.141
どちらかといえば行った			.041		.057		.196		.183
あまり行っていない			.045		.041		.017		.038
全く行っていない			.000		.000		.000		.000
学級数	2	—		2.48		—		8.29**	
地域規模区分	3	—		81.05***		—		107.65***	
(21) 就学援助	5	—		432.29***		—		348.71***	

基準変数：国語 B の学力層 D が全国の割合を下回っている、あるいは学力層 A が全国の割合を上回っている

説明変数	自由度	(46) 少人数指導				(47) 発展的指導			
		Wald χ^2	係数	Wald χ^2	係数	Wald χ^2	係数	Wald χ^2	係数
習熟度項目	3	9.52**		13.68***		16.40***		11.52***	
多くの時間で行った			.272		.364		.255		.246
どちらかといえば行った			.130		.144		.209		.187
あまり行っていない			.047		.038		.004		.019
全く行っていない			.000		.000		.000		.000
学級数	2	—		13.69***		—		2.73	
地域規模区分	3	—		78.14***		—		133.45***	
(21) 就学援助	5	—		585.91***		—		508.69***	

基準変数：数学 A の学力層 D が全国の割合を下回っている、あるいは学力層 A が全国の割合を上回っている

説明変数	自由度	(49) 少人数指導				(50) 発展的指導			
		Wald χ^2	係数	Wald χ^2	係数	Wald χ^2	係数	Wald χ^2	係数
習熟度項目	3	27.73***		25.66***		28.47***		22.23***	
多くの時間で行った			.225		.219		.220		.226
どちらかといえば行った			.075		.095		.103		.125
あまり行っていない			-.120		-.133		-.111		-.068
全く行っていない			.000		.000		.000		.000
学級数	2	—		12.40***		—		19.22***	
地域規模区分	3	—		93.42***		—		177.85***	
(21) 就学援助	5	—		443.28***		—		326.32***	

基準変数：数学 B の学力層 D が全国の割合を下回っている、あるいは学力層 A が全国の割合を上回っている

説明変数	自由度	(49) 少人数指導				(50) 発展的指導			
		Wald χ^2	係数	Wald χ^2	係数	Wald χ^2	係数	Wald χ^2	係数
習熟度項目	3	26.75***		21.05***		40.36***		31.97***	
多くの時間で行った			.315		.300		.251		.253
どちらかといえば行った			.121		.137		.087		.105
あまり行っていない			.081		.077		-.154		-.115
全く行っていない			.000		.000		.000		.000
学級数	2	—		15.02***		—		10.83***	
地域規模区分	3	—		90.67***		—		199.12***	
(21) 就学援助	5	—		562.52***		—		385.77***	

表 18: 習熟度別・少人数指導等と消極的態度の児童 (集計対象小学校)

(68) 国語の勉強が好きだ を当てはまらないとした児童が少ない学校の割合 (集計対象小学校)

(44) 国語 遅いグループに少人数					(45) 国語 早いグループに発展的指導				
学級数	多くの時間	2	3	全くない	学級数	多くの時間	2	3	全くない
1学級	52.2%	46.2%	47.0%	44.9%	1学級	59.3%	48.7%	47.0%	43.7%
2学級	48.0%	51.2%	47.6%	48.5%	2学級	47.5%	54.6%	47.8%	47.4%
3学級以上	58.1%	54.5%	53.5%	51.8%	3学級以上	56.9%	59.8%	53.3%	50.6%
全体	51.9%	50.6%	49.6%	49.1%	全体	54.0%	54.5%	49.5%	47.9%

(69) 国語の勉強は大切だ を当てはまらないとした児童が少ない学校の割合 (集計対象小学校)

(44) 国語 遅いグループに少人数					(45) 国語 早いグループに発展的指導				
学級数	多くの時間	2	3	全くない	学級数	多くの時間	2	3	全くない
1学級	59.9%	57.2%	51.8%	49.6%	1学級	61.7%	61.2%	57.9%	56.3%
2学級	52.7%	55.9%	51.7%	52.2%	2学級	55.6%	58.4%	52.2%	51.1%
3学級以上	62.2%	57.9%	57.8%	54.0%	3学級以上	65.3%	63.3%	56.3%	53.8%
全体	57.6%	56.9%	55.3%	54.2%	全体	60.3%	60.7%	55.1%	53.2%

(70) 国語の授業の内容はよく分かる を当てはまらないとした児童が少ない学校の割合 (集計対象小学校)

(44) 国語 遅いグループに少人数					(45) 国語 早いグループに発展的指導				
学級数	多くの時間	2	3	全くない	学級数	多くの時間	2	3	全くない
1学級	59.9%	52.3%	51.8%	49.6%	1学級	59.3%	55.9%	51.6%	49.5%
2学級	48.0%	53.7%	49.3%	50.5%	2学級	48.5%	56.6%	48.8%	50.3%
3学級以上	64.0%	55.8%	53.5%	52.2%	3学級以上	72.2%	58.7%	53.7%	51.4%
全体	56.2%	53.9%	51.4%	51.0%	全体	58.7%	57.0%	51.2%	50.6%

(79) 算数の勉強は好きだ を当てはまらないとした児童が少ない学校の割合 (集計対象小学校)

(47) 算数 遅いグループに少人数					(48) 算数 早いグループに発展的指導				
学級数	多くの時間	2	3	全くない	学級数	多くの時間	2	3	全くない
1学級	53.3%	50.2%	42.2%	45.7%	1学級	58.4%	50.7%	46.4%	47.1%
2学級	57.8%	49.2%	41.7%	46.8%	2学級	61.8%	53.2%	45.4%	43.4%
3学級以上	56.9%	45.2%	41.4%	44.0%	3学級以上	60.7%	50.3%	42.3%	41.4%
全体	56.4%	48.0%	41.7%	45.5%	全体	60.7%	51.6%	44.6%	43.8%

(80) 算数の勉強は大切だ を当てはまらないとした児童が少ない学校の割合 (集計対象小学校)

(47) 算数 遅いグループに少人数					(48) 算数 早いグループに発展的指導				
学級数	多くの時間	2	3	全くない	学級数	多くの時間	2	3	全くない
1学級	55.0%	56.2%	53.8%	51.3%	1学級	56.3%	55.9%	54.8%	51.0%
2学級	58.3%	54.2%	50.3%	51.3%	2学級	60.4%	56.9%	49.9%	52.8%
3学級以上	57.8%	52.4%	51.5%	57.0%	3学級以上	59.6%	54.4%	52.6%	52.0%
全体	57.3%	54.1%	51.6%	53.2%	全体	59.3%	55.8%	52.2%	52.0%

(81) 算数の授業の内容はよく分かる を当てはまらないとした児童が少ない学校の割合 (集計対象小学校)

(47) 算数 遅いグループに少人数					(48) 算数 早いグループに発展的指導				
学級数	多くの時間	2	3	全くない	学級数	多くの時間	2	3	全くない
1学級	57.9%	51.9%	49.0%	50.9%	1学級	62.0%	55.7%	49.6%	47.1%
2学級	57.2%	49.5%	45.0%	50.1%	2学級	60.5%	54.4%	45.2%	45.9%
3学級以上	56.7%	47.9%	43.8%	46.0%	3学級以上	60.1%	51.8%	44.2%	45.8%
全体	57.2%	49.6%	45.6%	48.9%	全体	60.7%	53.8%	46.1%	46.2%

表 19: 習熟度別・少人数指導等と消極的態度の生徒 (集計対象中学校)

(70) 国語の勉強が好きだ を当てはまらないとした生徒が少ない学校の割合 (集計対象中学校)

(46) 国語 遅いグループに少人数					(47) 国語 早いグループに発展的指導				
学級数	多くの時間	2	3	全くない	学級数	多くの時間	2	3	全くない
1～2学級	53.4%	53.7%	46.4%	49.7%	1～2学級	57.0%	54.2%	47.8%	49.2%
3～4学級	54.2%	51.2%	50.7%	51.0%	3～4学級	52.7%	55.1%	49.3%	50.4%
5学級以上	40.9%	50.8%	48.5%	47.4%	5学級以上	59.6%	51.4%	48.4%	45.8%
全体	51.6%	52.0%	48.8%	49.6%	全体	55.8%	53.9%	48.6%	48.8%

(71) 国語の勉強は大切だ を当てはまらないとした生徒が少ない学校の割合 (集計対象中学校)

(46) 国語 遅いグループに少人数					(47) 国語 早いグループに発展的指導				
学級数	多くの時間	2	3	全くない	学級数	多くの時間	2	3	全くない
1～2学級	60.1%	65.6%	58.5%	61.6%	1～2学級	58.2%	63.3%	60.0%	62.6%
3～4学級	56.8%	54.7%	56.1%	54.8%	3～4学級	56.0%	57.8%	56.3%	53.0%
5学級以上	42.4%	56.6%	53.3%	51.3%	5学級以上	48.9%	58.5%	54.9%	48.1%
全体	55.9%	59.2%	56.0%	55.7%	全体	55.3%	59.9%	57.1%	54.5%

(72) 国語の授業の内容はよく分かる を当てはまらないとした生徒が少ない学校の割合 (集計対象中学校)

(46) 国語 遅いグループに少人数					(47) 国語 早いグループに発展的指導				
学級数	多くの時間	2	3	全くない	学級数	多くの時間	2	3	全くない
1～2学級	60.1%	61.0%	51.9%	53.4%	1～2学級	59.5%	59.3%	54.2%	53.9%
3～4学級	57.4%	53.6%	50.4%	51.0%	3～4学級	59.3%	53.6%	50.3%	51.3%
5学級以上	37.9%	52.8%	49.8%	49.5%	5学級以上	57.4%	55.1%	49.1%	47.6%
全体	55.4%	56.2%	50.7%	51.2%	全体	59.0%	56.0%	51.3%	51.0%

(81) 数学の勉強が好きだ を当てはまらないとした生徒が少ない学校の割合 (集計対象中学校)

(49) 数学 遅いグループに少人数					(50) 数学 早いグループに発展的指導				
学級数	多くの時間	2	3	全くない	学級数	多くの時間	2	3	全くない
1～2学級	50.0%	45.8%	38.7%	47.3%	1～2学級	51.8%	48.8%	40.8%	43.9%
3～4学級	55.2%	49.3%	48.6%	49.8%	3～4学級	55.7%	52.9%	48.0%	47.0%
5学級以上	52.6%	45.8%	48.0%	48.5%	5学級以上	56.2%	46.9%	47.1%	47.3%
全体	52.8%	47.3%	45.4%	48.7%	全体	54.6%	50.0%	45.4%	46.2%

(82) 数学の勉強は大切だ を当てはまらないとした生徒が少ない学校の割合 (集計対象中学校)

(49) 数学 遅いグループに少人数					(50) 数学 早いグループに発展的指導				
学級数	多くの時間	2	3	全くない	学級数	多くの時間	2	3	全くない
1～2学級	64.9%	61.8%	54.5%	62.4%	1～2学級	66.5%	62.7%	58.8%	59.6%
3～4学級	56.8%	50.4%	48.8%	49.8%	3～4学級	57.7%	52.1%	50.2%	49.2%
5学級以上	54.3%	47.0%	46.8%	44.8%	5学級以上	53.6%	50.8%	47.3%	42.8%
全体	58.9%	53.2%	50.0%	51.8%	全体	59.5%	55.2%	52.2%	50.4%

(83) 数学の授業の内容はよく分かる を当てはまらないとした生徒が少ない学校の割合 (集計対象中学校)

(49) 数学 遅いグループに少人数					(50) 数学 早いグループに発展的指導				
学級数	多くの時間	2	3	全くない	学級数	多くの時間	2	3	全くない
1～2学級	58.0%	53.0%	49.0%	52.7%	1～2学級	61.6%	55.5%	49.4%	48.9%
3～4学級	56.4%	50.2%	49.4%	52.0%	3～4学級	57.8%	53.0%	48.2%	51.3%
5学級以上	55.7%	48.4%	49.2%	51.3%	5学級以上	60.2%	48.4%	50.1%	50.0%
全体	56.8%	50.6%	49.2%	51.9%	全体	59.6%	52.6%	49.1%	50.2%