

資料 3

平成 24 年度大学入試センター試験
に関する検証委員会（第 4 回）
H24. 3. 27

大学入試センター提出資料

平成 24 年度大学入試センター試験の実施結果に関する

アンケート調査結果等

地理歴史・公民および理科における科目選択の弾力化

平成 23 年度

平成 24 年度

地理歴史

地理歴史、公民

- 「世界史 A」
- 「世界史 B」
- 「日本史 A」
- 「日本史 B」
- 「地理 A」
- 「地理 B」

6 科目から 1 科目 を選択し、解答する。



- 「世界史 A」
- 「世界史 B」
- 「日本史 A」
- 「日本史 B」
- 「地理 A」
- 「地理 B」
- 「現代社会」
- 「倫理」
- 「政治・経済」
- 『倫理、政治・経済』

左記出題科目の 10 科目のうちから 最大 2 科目 を選択し、解答する。
ただし、同一名称を含む科目の組合せで 2 科目を選択することはできない。
なお、受験する科目数は出願時に申し出ること。

公民

- 「現代社会」
- 「倫理」
- 「政治・経済」

3 科目から 1 科目 を選択し、解答する。



理科①

- 「理科総合 B」
- 「生物 I」

左記出題科目 2 科目から 1 科目 を選択し、解答する。



理科

- 「理科総合 A」
- 「理科総合 B」
- 「物理 I」
- 「化学 I」
- 「生物 I」
- 「地学 I」

左記出題科目の 6 科目のうちから 最大 2 科目 を選択し、解答する。
なお、受験する科目数は出願時に申し出ること。

理科②

- 「理科総合 A」
- 「化学 I」

左記出題科目 2 科目から 1 科目 を選択し、解答する。



理科③

- 「物理 I」
- 「地学 I」

左記出題科目 2 科目から 1 科目 を選択し、解答する。



地理歴史、公民及び理科の試験室の割り当てパターン

「地理歴史、公民」及び「理科」の2科目受験者と1科目受験者は、同一の試験室には割り当てず、以下の2段階の手順により割り当てる。

第1段階

	地理歴史、公民	理科
A	2科目	2科目
B	2科目	1科目
C	1科目	2科目
D	1科目	1科目

第2段階

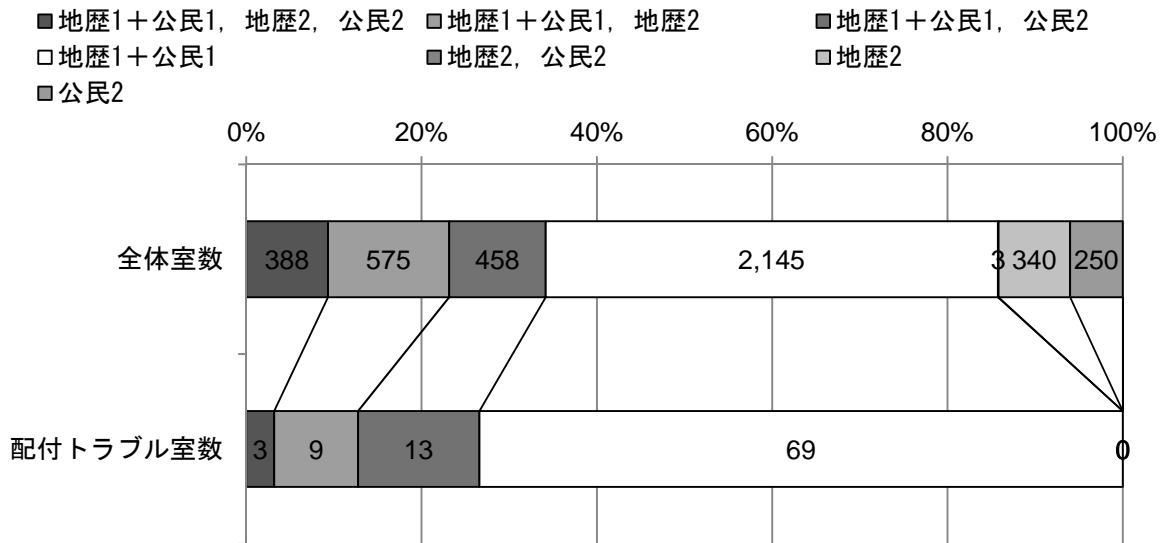
		地理歴史	公民	理科
A	a	2科目		2科目
	b		2科目	2科目
	c	1科目	1科目	2科目
B	d	2科目		1科目
	e		2科目	1科目
	f	1科目	1科目	1科目
C	g	1科目		2科目
	h		1科目	2科目
D	i	1科目		1科目
	j		1科目	1科目

各試験室における地理歴史、公民の問題冊子配付パターン

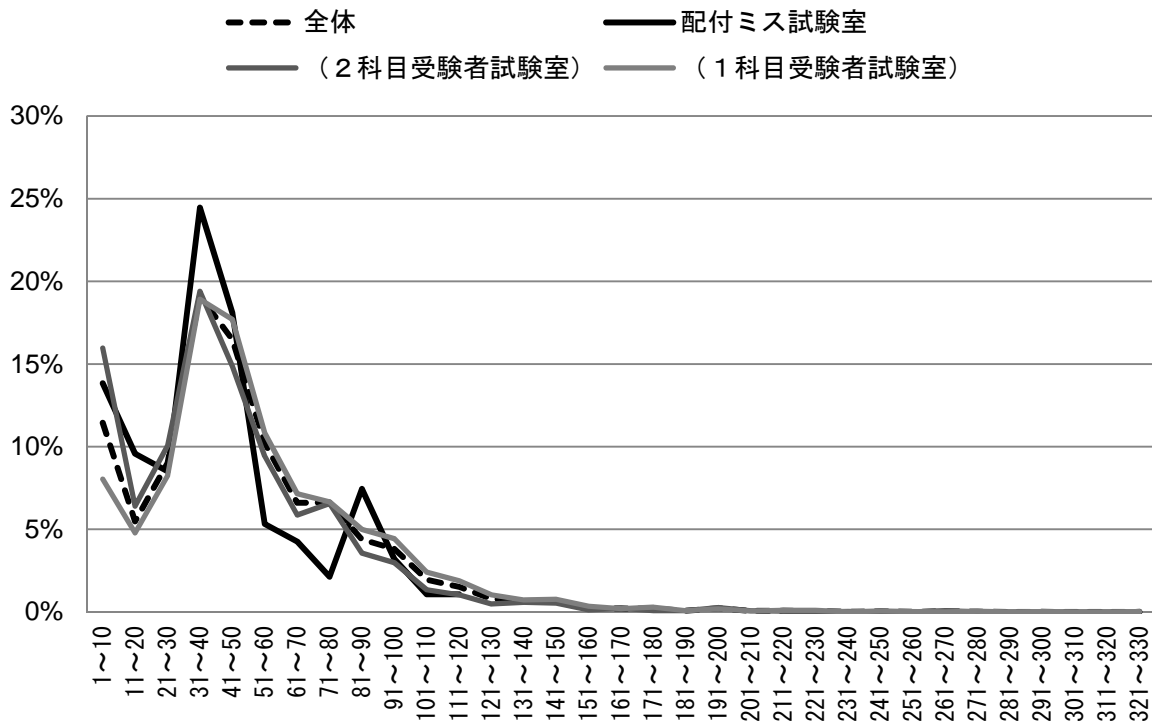
試験室数・収容数によっては、「地理歴史、公民」において配付する問題冊子の種類が異なる受験者を同一の試験室に収容することがある。

	配付冊子			理科 2 科目 受験者試験室	理科 1 科目 受験者試験室
	地歴	公民	2冊子同時配付		
地理歴史、公民 2科目 受験者試験室	地歴 2	公民 2	地歴 1+公民 1	a b c	d e f
	地歴 2	公民 2		a b	d e
	地歴 2		地歴 1+公民 1	a c	d f
		公民 2	地歴 1+公民 1	b c	e f
	地歴 2			a	d
		公民 2		b	e
			地歴 1+公民 1	c	f
地理歴史、公民 1科目 受験者試験室	地歴 1	公民 1		g h	i j
	地歴 1			g	i
		公民 1		h	j

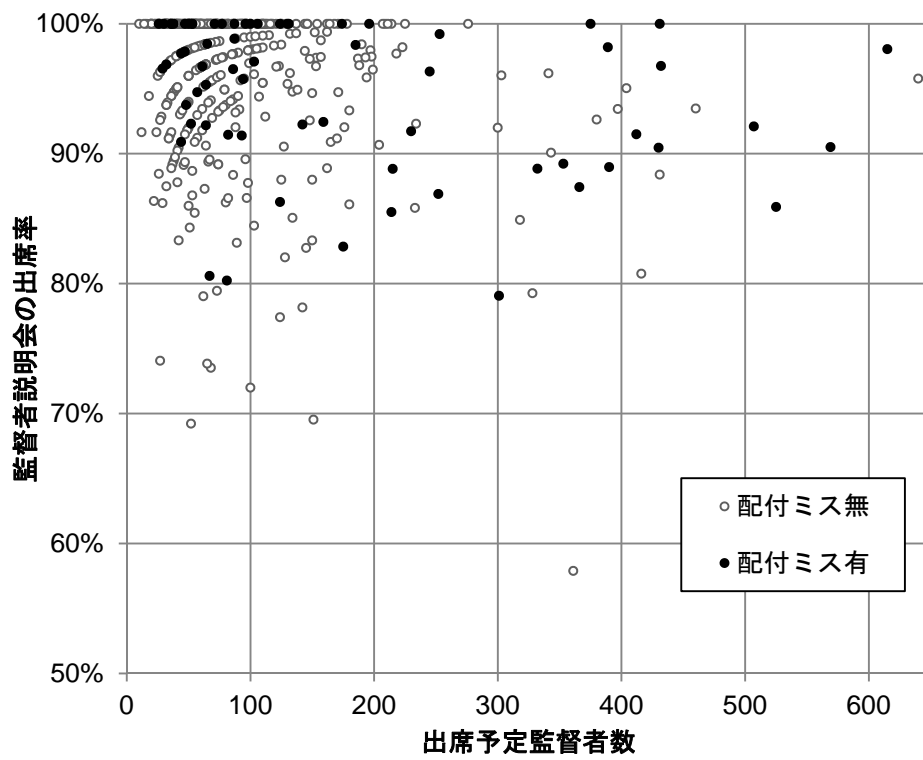
配付パターン別試験室数の割合比較



地理歴史, 公民登録者人数区分別試験室数の割合



配付ミスの有無と監督者説明会の規模・出席率



検証委員会による

「平成 24 年度大学入試センター試験の実施結果に関するアンケート調査」について

(1) 調査の枠組み

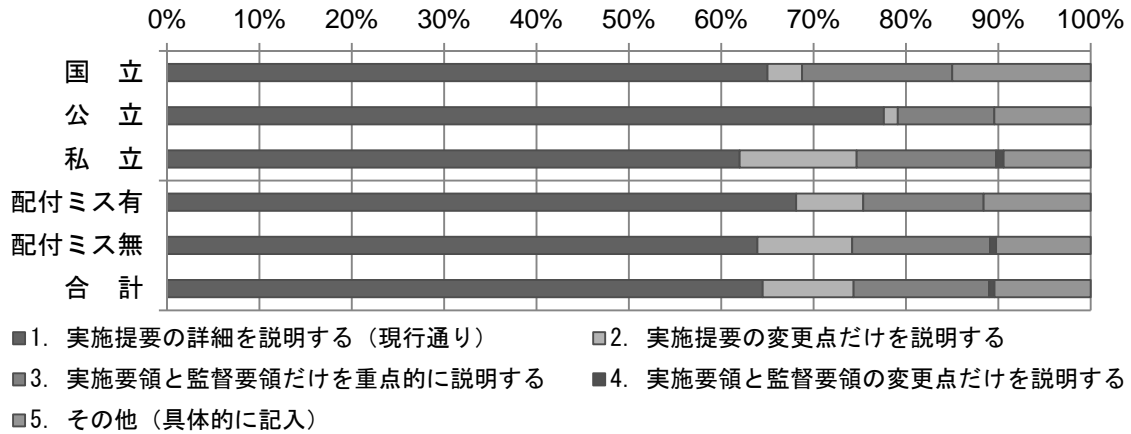
- | | |
|-----|--|
| I | 大学入試センター業務について |
| | ・入試担当者連絡協議会について |
| II | 大学担当業務について |
| | ・センター試験の学内実施体制に係る会議等について |
| | ・問題冊子、解答用紙、リスニング機器等の 2 次輸送・3 次輸送について |
| | ・監督者の選出と充当について |
| | ・監督者説明会の概要について |
| | ・本試験当日のことについて |
| III | 平成 24 年度大学入試センター試験における各大学と大学入試センターとの連絡業務について |
| | ・本試験当日の定期報告以外での協議又は照会について |
| IV | 平成 24 年度大学入試センター試験の時間繰り下げ及び配付トラブル等について |
| | ・原因について |
| V | 平成 25 年度大学入試センター試験の改善について |
| VI | 自由記述 |

(2) 調査結果の概要（中間報告）

調査票の配付及び回収状況

	国立	公立	私立	配付ミス有	配付ミス無	合計
配付大学(短期大学)数	80	71	389	69	475	544
回収大学(短期大学)数	80	67	371	69	449	518
回収率	100%	94%	95%	100%	95%	95%

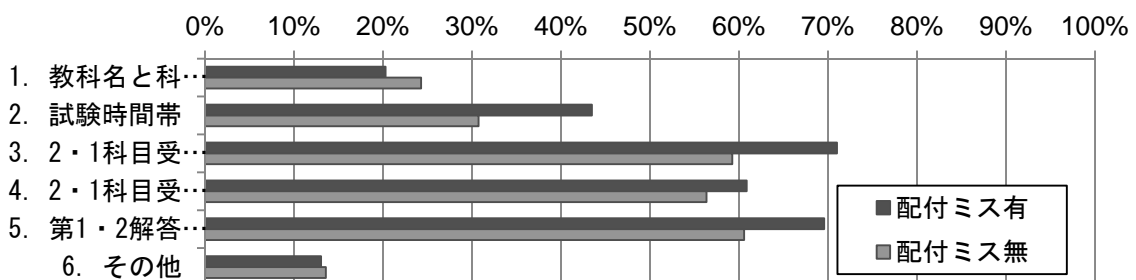
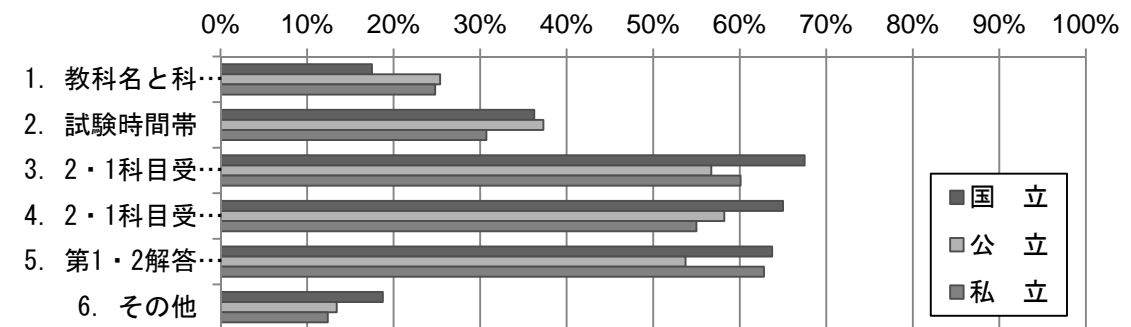
入試担当者連絡協議会の説明方法



監督要領で使われている用語の分かりにくさ

1. 教科名と科目名
2. 試験時間帯
3. 「地理歴史, 公民」及び「理科」における2科目受験者・1科目受験者
4. 「地理歴史, 公民」及び「理科」における2科目受験室・1科目受験室
5. 第1解答科目・第2解答科目
6. その他(具体的に記入)

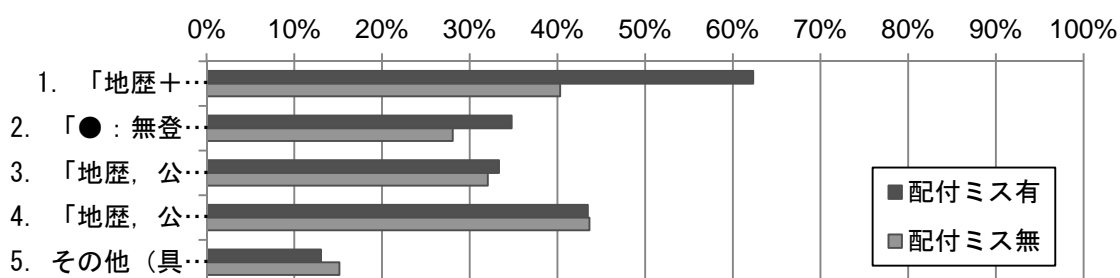
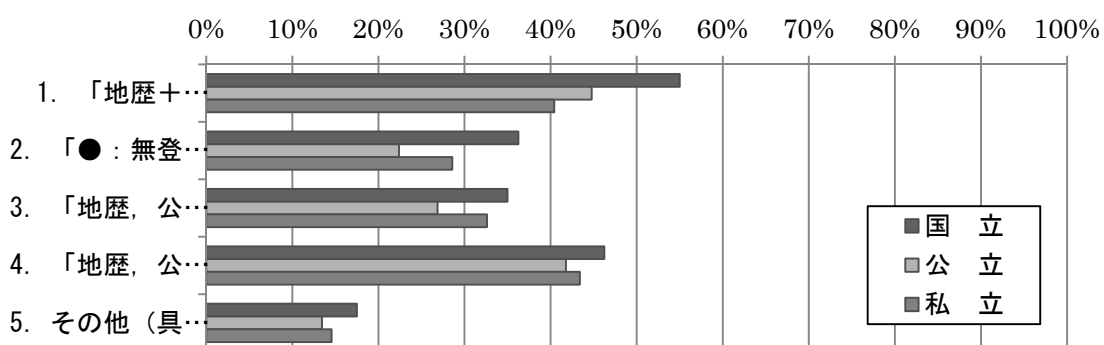
(複数回答可)



問題冊子等配付確認表で使われている用語の分かりにくさ

1. 「地歴+公:地理歴史1冊、公民1冊」
2. 「●:無登録者」
3. 「地理歴史, 公民(1科目受験者試験室)」で地理歴史〇〇人 公民△△人の登録者
4. 「地理歴史, 公民(2科目受験者試験室)」で地理歴史〇〇人 公民△△人の登録者
5. その他(具体的に記入)

(複数回答可)

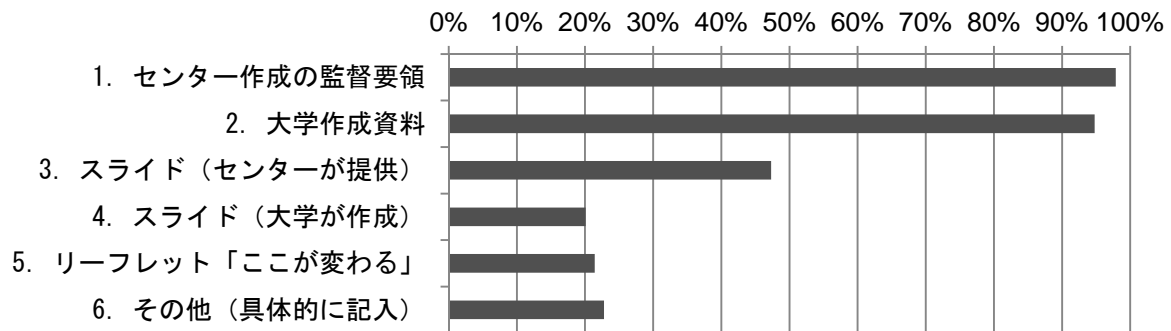


リスニング機器の2・3次輸送について

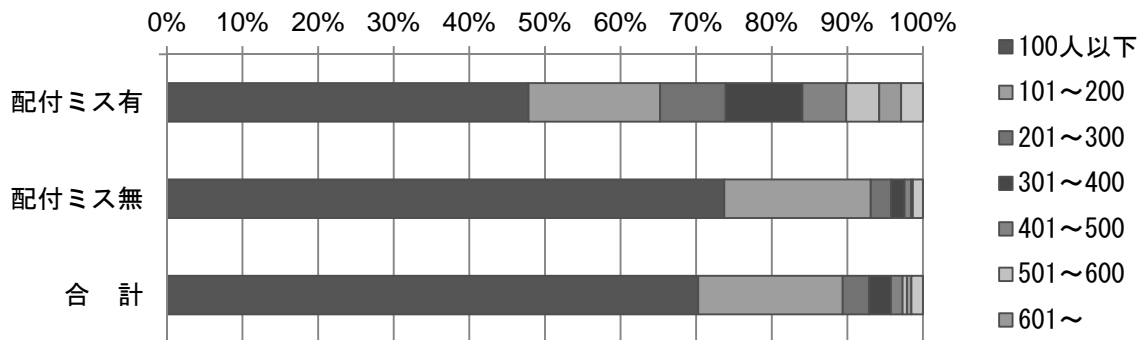
	国立		公立		私立		合計	
	大学数	割合 (%)	大学数	割合 (%)	大学数	割合 (%)	大学数	割合 (%)
1. 試験実施本部(仕分け) →2・3次輸送	32	40%	6	9%	13	4%	51	10%
2. 試験実施本部(仕分け) →2・3次輸送→試験場(仕分け)	16	20%	2	3%	0	0%	18	3%
2・3次輸送の実施なし	32	40%	59	88%	358	96%	449	87%
計	80	100%	67	100%	371	100%	518	100%

監督者説明会で使用している資料について

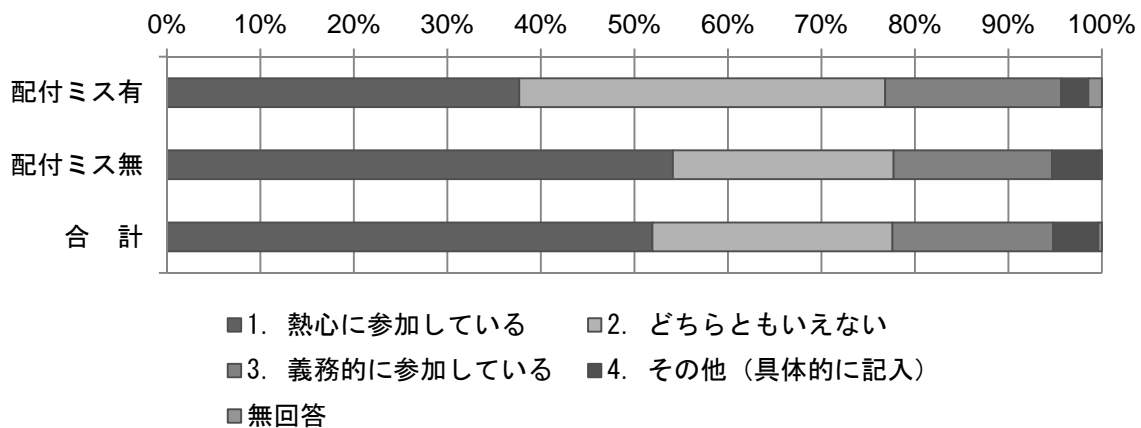
(複数回答可)



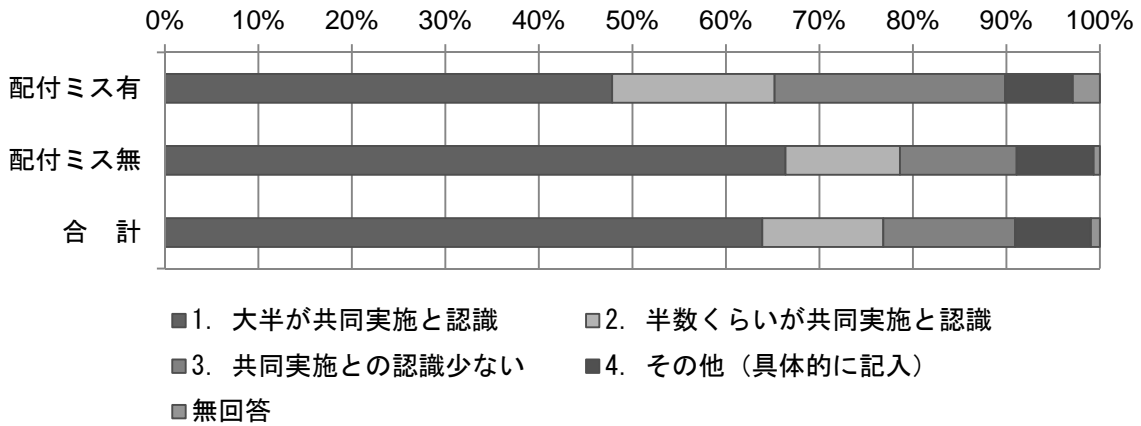
監督者説明会への出席予定人数



監督者説明会への参加意欲

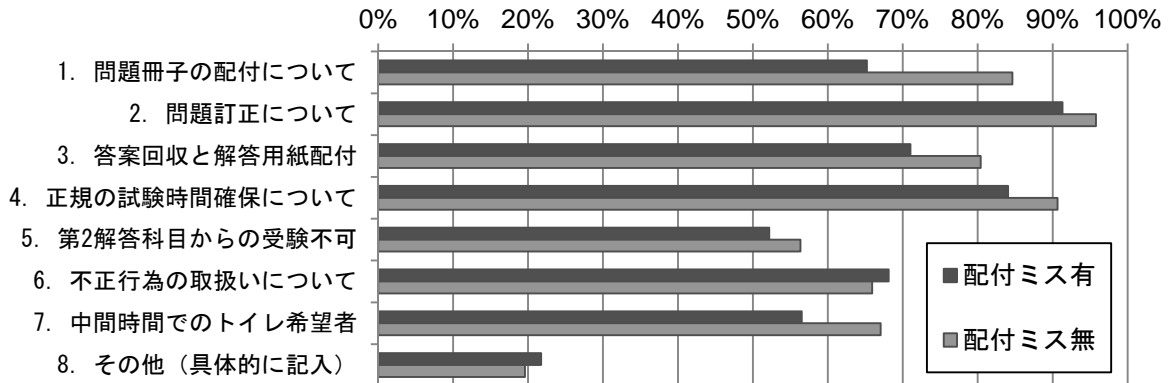


大学入試センター試験の実施に対する認識



本試験当日朝の確認事項 (第1日目)

(複数回答可)

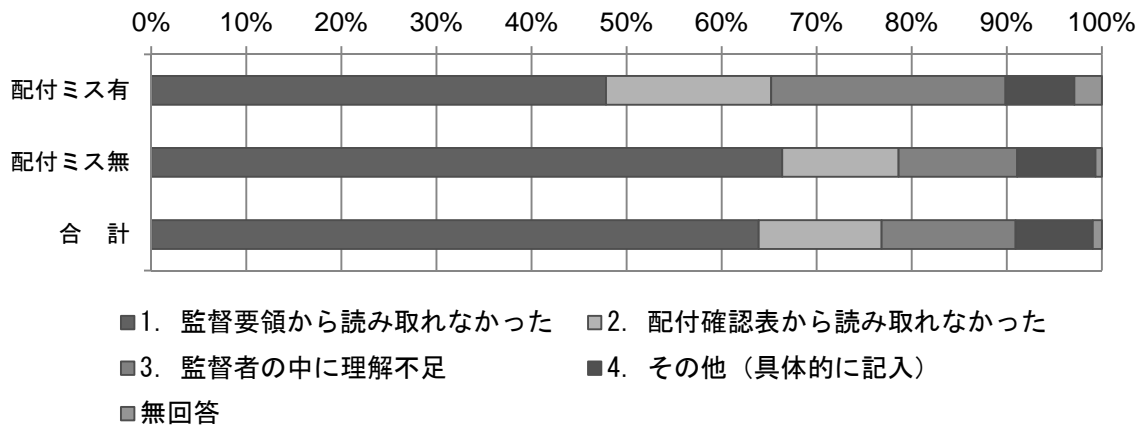


本試験当日の大学入試センターと実施大学との間の電話連絡

地理歴史, 公民 (2科目受験者)	時間 繰下げ		問題の 内容		不正行為		不測の 事態		再試験		計	
	大 学 数	割 合 (%)	大 学 数	割 合 (%)	大 学 数	割 合 (%)	大 学 数	割 合 (%)	大 学 数	割 合 (%)	大 学 数	割 合 (%)
1. つながり○ 回答時間○	126	24%	7	1%	1	0%	40	8%	1	0%	175	58%
2. つながり○ 回答時間×	15	3%	6	1%	0	0%	31	6%	2	0%	54	18%
3. つながり× 回答時間○	18	3%	1	0%	0	0%	6	1%	0	0%	25	8%
4. つながり× 回答時間×	11	2%	2	0%	0	0%	23	4%	7	1%	43	14%
5. つながらずに、他の手段	4	1%	0	0%	0	0%	1	0%	1	0%	6	2%
6. 電話連絡をしなかった 無回答	122	24%	117	23%	119	23%	100	19%	112	22%		
	222	43%	385	74%	398	77%	317	61%	395	76%		
計	518	100%	518	100%	518	100%	518	100%	518	100%	303	58%

地理歴史, 公民 (1科目受験者)	時間 繰下げ		問題の 内容		不正行為		不測の 事態		再試験		計	
	大 学 数	割 合 (%)	大 学 数	割 合 (%)	大 学 数	割 合 (%)	大 学 数	割 合 (%)	大 学 数	割 合 (%)	大 学 数	割 合 (%)
1. つながり○ 回答時間○	65	13%	5	1%	0	0%	14	3%	0	0%	84	72%
2. つながり○ 回答時間×	3	1%	4	1%	1	0%	5	1%	1	0%	14	12%
3. つながり× 回答時間○	9	2%	0	0%	0	0%	3	1%	0	0%	12	10%
4. つながり× 回答時間×	3	1%	1	0%	0	0%	1	0%	0	0%	5	4%
5. つながらずに、他の手段	2	0%	0	0%	0	0%	0	0%	0	0%	2	2%
6. 電話連絡をしなかった 無回答	124	24%	116	22%	119	23%	112	22%	117	23%		
	312	60%	392	76%	398	77%	383	74%	400	77%		
計	518	100%	518	100%	518	100%	518	100%	518	100%	117	23%

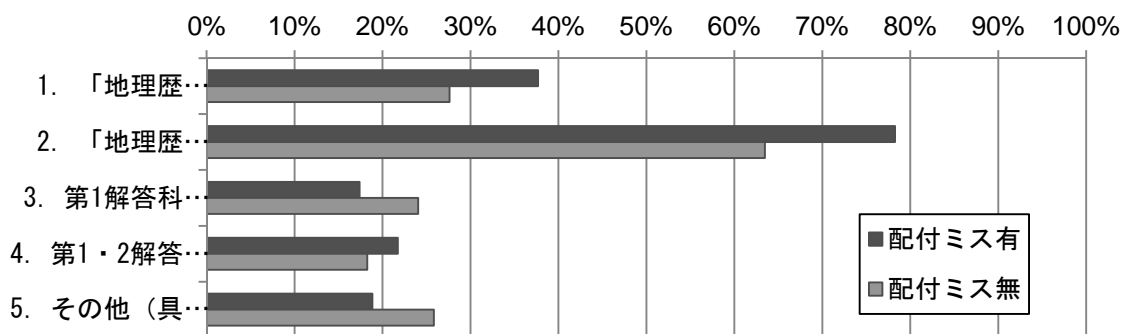
「地理歴史, 公民」の問題冊子の配付トラブル等の原因について



「地理歴史、公民」の時間帯での指示ミスの原因について

1. 「地理歴史, 公民」という試験時間帯の表記
2. 「地理歴史」と「公民」の問題冊子が分冊になっていたこと
3. 第1解答科目と第2解答科目という名称
4. 第1・2解答科目の間に解答用紙の回収・配付時間が設けられたこと
5. その他(具体的に記入)

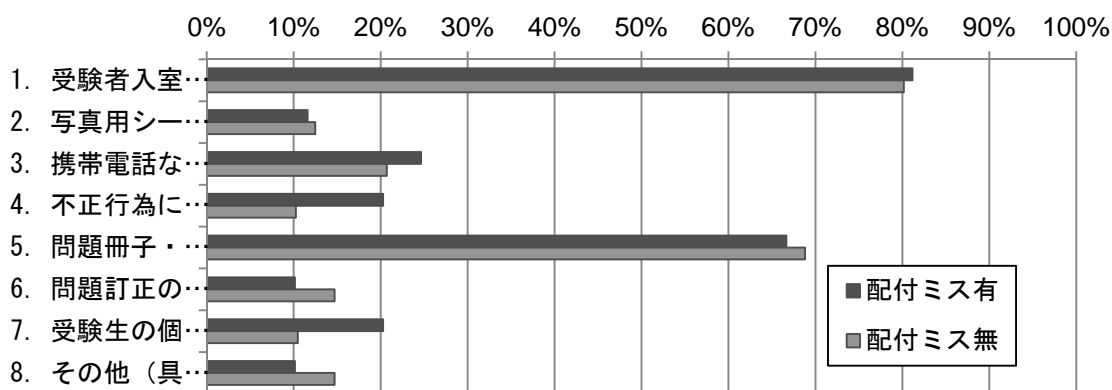
(最大二つ選択)



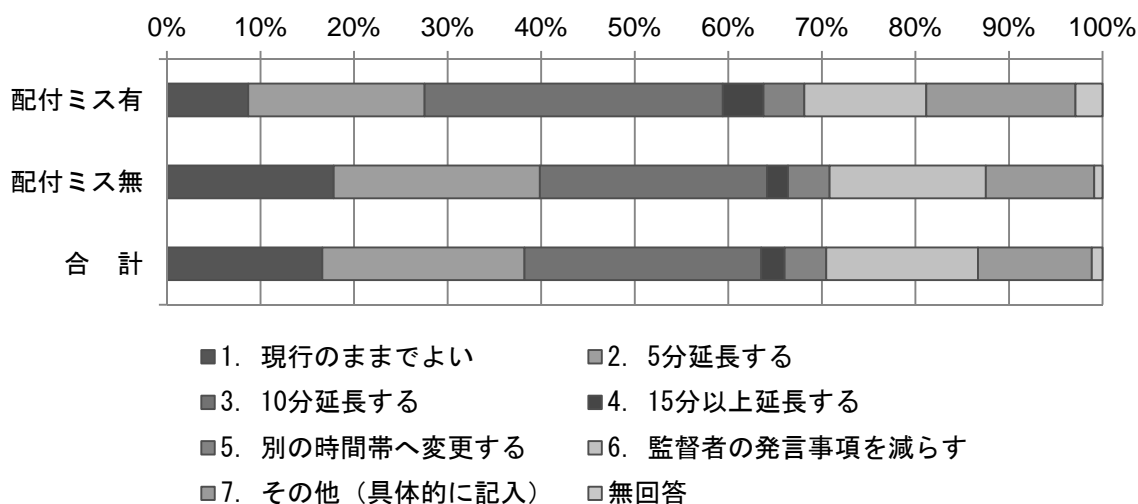
試験時間繰下げの理由について

1. 受験者入室終了時刻から試験開始時刻までにやらなければならないことが多かった
2. 写真用シール配付に時間がかかった
3. 携帯電話などの電子機器類や音の出る機器の処理に時間がかかった
4. 不正行為に関する注意に時間がかかった
5. 問題冊子・解答用紙配付に時間がかかった
6. 問題訂正の処理に時間がかかった
7. 受験生の個人対応(遅刻者、質問、急病人等)に時間がかかった
8. その他(具体的に記入)

(最大三つ選択)



「地理歴史、公民」の受験者入室終了から解答開始までの時間



「地理歴史、公民」の問題冊子配付ミスの再発防止について

1. 入試担当者連絡協議会や監督者説明会において周知徹底を図る
2. 監督者説明会において配付のリハーサルを行う
3. 監督要領の記述内容の見直し
4. 監督者説明会に欠席した者への対応を充実する
5. 問題冊子等配付確認表の見直し
6. 「地理歴史」の問題冊子と「公民」の問題冊子を合冊にする
7. 分冊のままとするが、2教科2科目受験者には2冊の問題冊子を袋詰め
8. その他(具体的に記入)

(複数回答可)

