

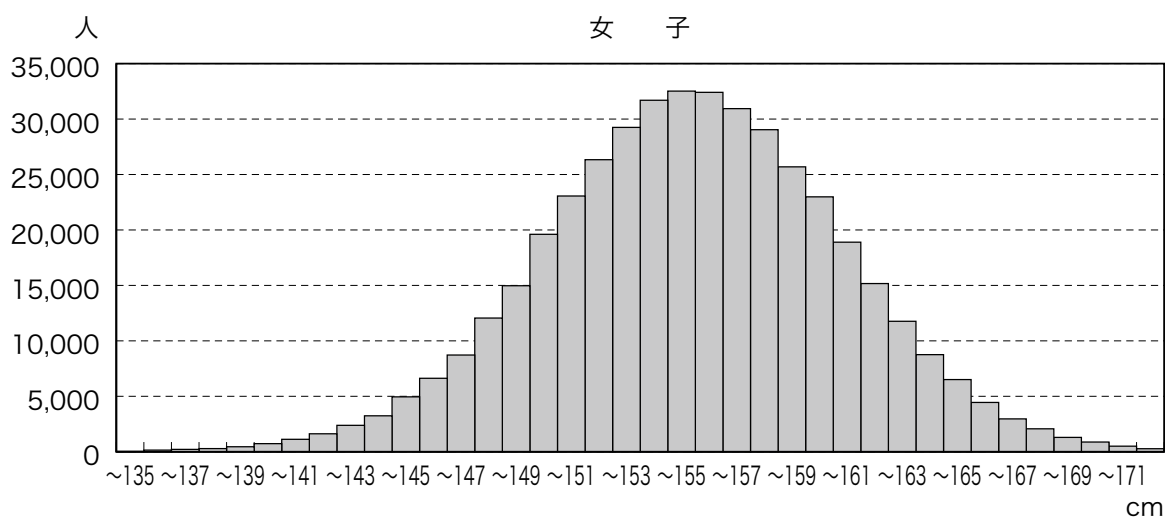
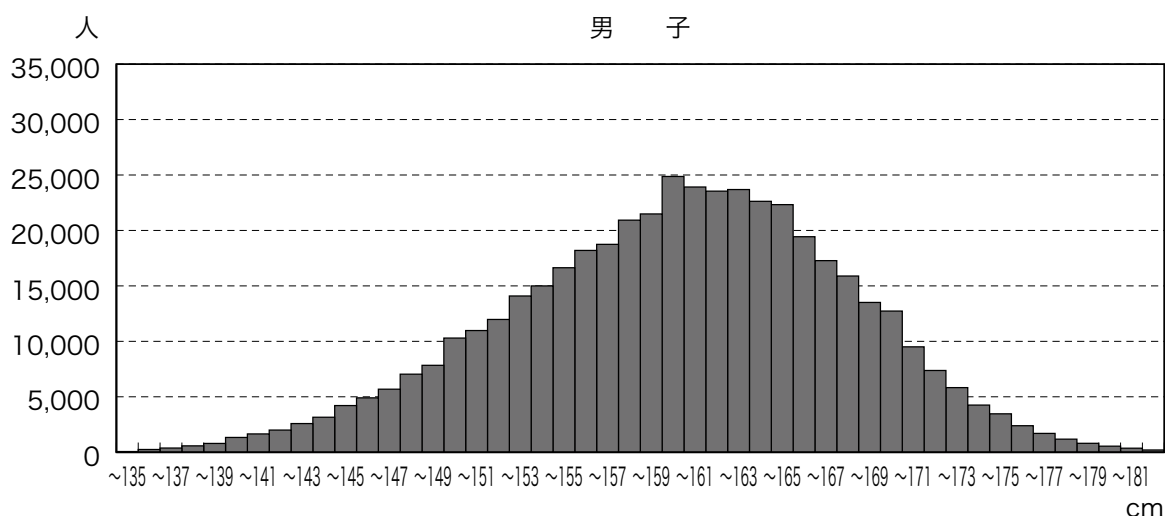
体格(身長)

■ 国公立別

区分	男 子			女 子		
	標本数	平均値	標準偏差	標本数	平均値	標準偏差
国立	4,394	160.90	7.48	4,374	155.47	5.17
公立	441,177	159.76	7.72	419,802	154.96	5.36
私立	12,637	160.75	7.43	10,428	155.18	5.34
全国計	458,208	159.79	7.71	434,604	154.97	5.36

■ 地域の規模別

区分	男 子			女 子		
	標本数	平均値	標準偏差	標本数	平均値	標準偏差
大都市	97,993	160.05	7.73	90,774	155.23	5.36
中核市	61,880	159.76	7.69	58,863	154.95	5.38
その他の都市	243,526	159.70	7.72	232,486	154.90	5.35
町村	51,104	159.78	7.68	48,965	154.85	5.37
へき地	3,705	160.09	7.54	3,516	154.80	5.43



■ 都道府県別 [身長]

都道府県名	男 子			女 子		
	標本数	平均値	標準偏差	標本数	平均値	標準偏差
北海道	16,470	161.09	7.56	16,065	155.48	5.32
青森県	3,719	161.40	7.43	3,766	155.73	5.26
岩手県	6,117	160.58	7.41	5,708	155.09	5.28
宮城県	9,837	160.63	7.51	9,475	155.17	5.37
秋田県	4,914	161.91	7.43	4,533	155.91	5.35
山形県	4,057	160.63	7.53	3,990	155.42	5.36
福島県	8,072	160.09	7.40	7,693	154.99	5.33
茨城県	13,067	159.83	7.78	12,209	154.84	5.38
栃木県	7,106	159.33	7.71	6,750	154.67	5.38
群馬県	8,481	159.73	7.75	8,199	154.73	5.39
埼玉県	28,699	159.73	7.76	27,598	155.10	5.33
千葉県	18,335	159.79	7.71	17,463	155.19	5.32
東京都	19,621	160.39	7.74	17,654	155.45	5.38
神奈川県	23,684	159.87	7.80	21,874	155.32	5.42
新潟県	8,322	160.91	7.62	7,975	155.61	5.28
富山県	4,814	160.61	7.45	4,542	155.68	5.19
石川県	5,258	160.42	7.62	5,093	155.45	5.28
福井県	3,951	160.02	7.72	3,632	155.60	5.29
山梨県	4,015	159.32	7.82	3,708	154.74	5.35
長野県	6,161	159.43	7.80	5,896	154.91	5.24
岐阜県	9,347	159.48	7.70	9,116	154.77	5.33
静岡県	9,345	159.47	7.71	8,665	154.71	5.33
愛知県	31,740	159.42	7.69	30,444	154.61	5.39
三重県	8,103	159.56	7.82	7,555	154.80	5.36
滋賀県	5,785	159.80	7.80	5,744	155.37	5.33
京都府	8,680	159.79	7.76	8,193	155.31	5.39
大阪府	30,049	159.51	7.86	28,551	155.12	5.39
兵庫県	14,199	159.48	7.74	13,310	155.05	5.38
奈良県	5,611	159.83	7.77	5,291	155.13	5.38
和歌山県	4,362	159.47	7.72	4,202	154.93	5.26
鳥取県	2,560	159.87	7.75	2,532	155.29	5.28
島根県	3,222	158.88	7.68	3,060	154.33	5.39
岡山県	7,659	159.25	7.69	7,515	154.54	5.42
広島県	11,286	159.06	7.70	10,979	154.28	5.37
山口県	5,964	158.83	7.75	5,582	154.33	5.33
徳島県	3,208	160.04	7.61	3,076	154.53	5.32
香川県	3,913	159.64	7.46	3,867	154.61	5.21
愛媛県	6,259	159.09	7.65	5,967	154.33	5.27
高知県	2,930	159.17	7.78	2,474	154.31	5.30
福岡県	19,752	159.47	7.70	18,903	154.81	5.34
佐賀県	4,137	158.98	7.73	3,932	154.80	5.33
長崎県	6,699	159.46	7.66	6,440	154.92	5.30
熊本県	8,457	159.27	7.63	8,078	154.78	5.42
大分県	4,859	159.22	7.66	4,749	154.47	5.32
宮崎県	5,030	158.99	7.80	4,981	154.32	5.30
鹿児島県	6,073	159.25	7.63	5,878	154.51	5.36
沖縄県	7,248	158.82	7.53	6,895	153.56	5.33

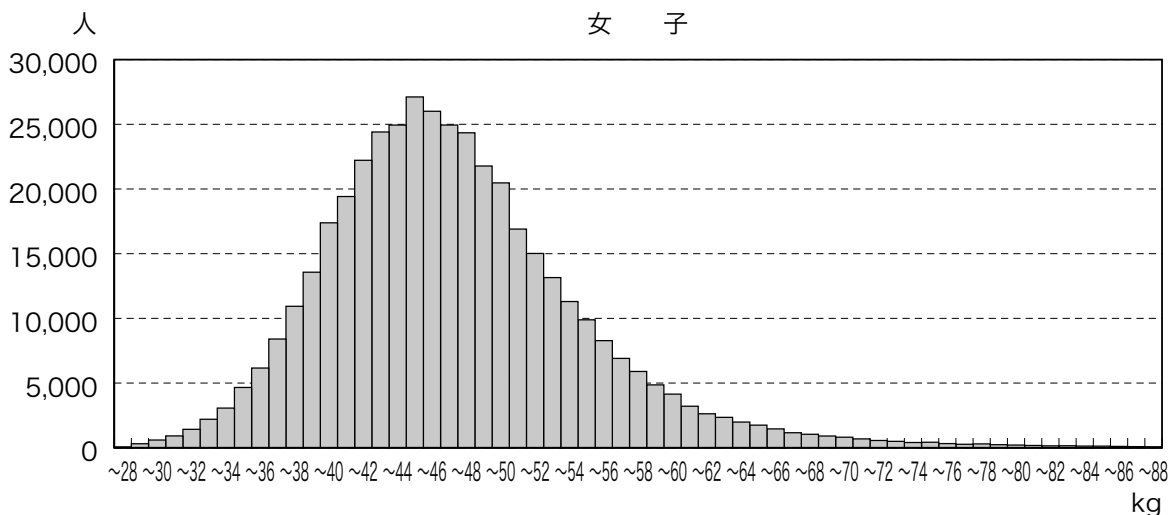
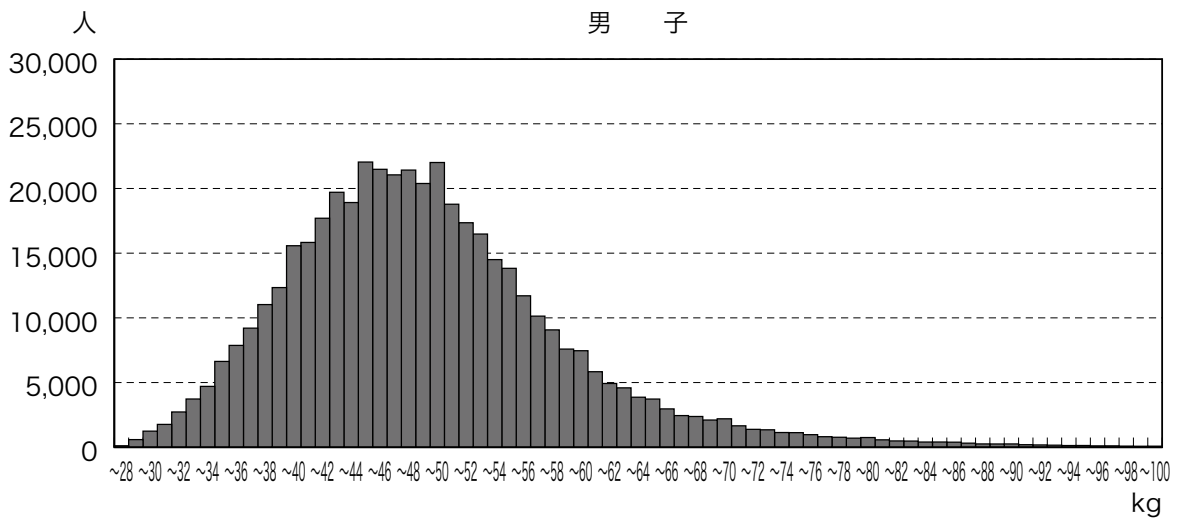
体格(体重)

■ 国公立別

区分	男 子			女 子		
	標本数	平均値	標準偏差	標本数	平均値	標準偏差
国立	4,374	49.20	9.08	4,274	46.32	6.75
公立	438,863	48.88	9.81	409,508	46.94	7.58
私立	12,490	50.30	10.03	10,106	46.80	7.38
全国計	455,727	48.92	9.81	423,888	46.93	7.57

■ 地域の規模別

区分	男 子			女 子		
	標本数	平均値	標準偏差	標本数	平均値	標準偏差
大都市	97,211	48.88	9.81	87,445	46.57	7.38
中核市	61,574	48.75	9.62	57,522	46.75	7.43
その他の都市	242,377	48.86	9.80	227,288	46.99	7.61
町村	50,870	49.40	10.05	48,150	47.42	7.78
へき地	3,695	50.24	10.21	3,483	48.39	8.07



■ 都道府県別 [体重]

都道府県名	男 子			女 子		
	標本数	平均値	標準偏差	標本数	平均値	標準偏差
北海道	16,340	50.83	10.58	15,484	47.87	8.23
青森県	3,709	51.74	10.57	3,751	49.01	8.18
岩手県	6,081	50.38	9.92	5,580	47.98	7.92
宮城県	9,807	50.53	10.34	9,285	47.93	7.88
秋田県	4,903	51.23	10.25	4,503	48.41	7.99
山形県	4,059	50.31	10.43	3,973	48.14	7.89
福島県	8,044	49.84	10.10	7,656	48.09	8.25
茨城県	13,034	49.50	10.17	12,142	47.71	8.00
栃木県	7,095	49.31	10.31	6,698	47.75	8.11
群馬県	8,453	49.33	10.13	8,128	47.34	7.96
埼玉県	28,617	48.55	9.75	27,107	46.80	7.35
千葉県	18,217	48.65	9.76	17,049	47.08	7.61
東京都	19,468	49.41	10.03	16,937	46.89	7.55
神奈川県	23,490	48.30	9.63	20,943	46.24	7.40
新潟県	8,292	49.63	9.74	7,756	47.13	7.41
富山県	4,797	49.69	9.72	4,462	47.71	7.32
石川県	5,245	49.17	9.34	5,078	47.02	7.26
福井県	3,941	49.03	9.63	3,613	47.25	7.13
山梨県	4,006	48.83	9.90	3,604	46.99	7.81
長野県	6,138	48.44	9.55	5,711	46.65	7.41
岐阜県	9,294	48.45	9.41	8,968	46.54	7.34
静岡県	9,319	48.19	9.47	8,587	46.26	7.20
愛知県	31,581	48.32	9.53	29,912	46.39	7.40
三重県	8,042	48.31	9.52	7,323	46.31	7.49
滋賀県	5,724	48.09	9.44	5,390	46.24	7.27
京都府	8,621	48.35	9.37	7,894	46.44	7.27
大阪府	29,865	48.51	9.86	27,238	46.61	7.40
兵庫県	14,057	47.92	9.36	12,776	46.20	7.18
奈良県	5,569	48.72	9.73	5,167	46.46	7.33
和歌山県	4,347	49.14	10.06	4,174	47.37	7.85
鳥取県	2,558	48.57	9.26	2,520	47.05	7.56
島根県	3,214	47.59	8.89	3,031	46.26	7.33
岡山県	7,603	48.43	9.60	7,217	46.55	7.57
広島県	11,254	48.54	9.72	10,861	46.84	7.58
山口県	5,897	47.79	9.37	5,405	46.38	7.15
徳島県	3,183	50.27	10.24	3,008	47.72	8.00
香川県	3,914	49.33	9.47	3,850	47.38	7.49
愛媛県	6,238	48.42	9.65	5,895	47.00	7.31
高知県	2,921	48.95	9.98	2,463	47.32	7.74
福岡県	19,616	48.43	9.73	18,208	46.46	7.35
佐賀県	4,127	48.39	9.57	3,866	47.03	7.39
長崎県	6,683	48.30	9.31	6,355	47.02	7.35
熊本県	8,440	48.62	9.69	8,002	47.20	7.52
大分県	4,819	48.91	9.79	4,500	46.75	7.80
宮崎県	5,009	48.81	9.85	4,927	47.73	7.80
鹿児島県	6,029	48.63	9.72	5,756	46.81	7.71
沖縄県	7,203	48.66	9.64	6,755	46.94	7.42

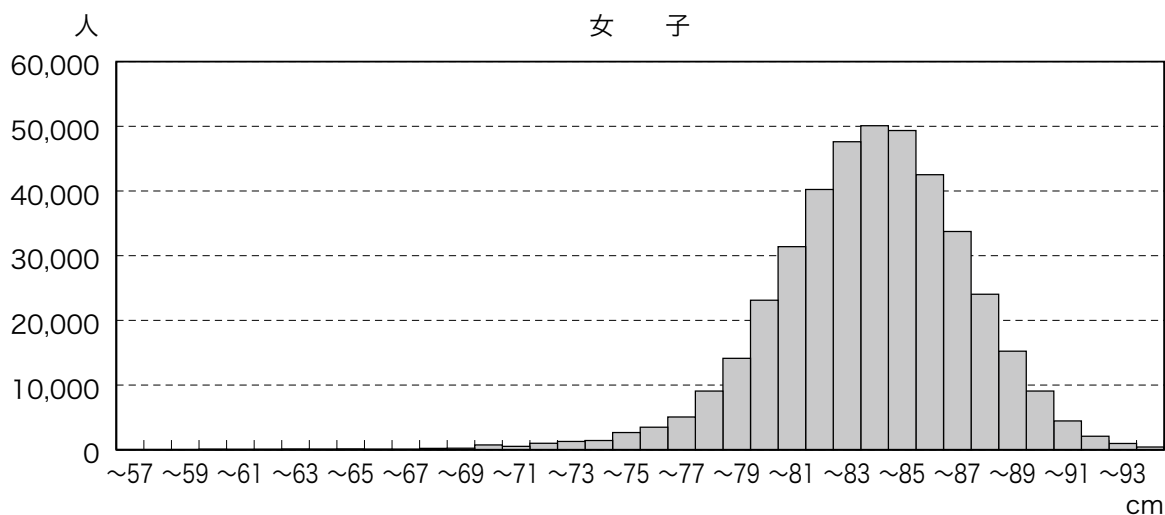
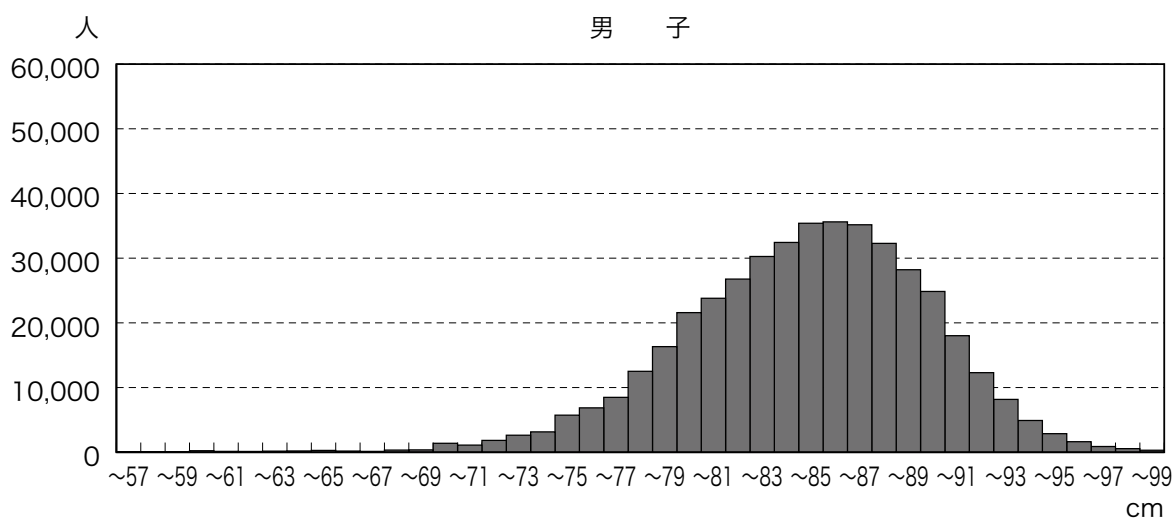
体格(座高)

■ 国公立別

区分	男 子			女 子		
	標本数	平均値	標準偏差	標本数	平均値	標準偏差
国立	4,116	84.73	4.96	4,109	83.33	3.43
公立	422,838	84.34	5.03	401,791	83.39	3.57
私立	11,368	84.19	5.34	9,003	83.19	3.68
全国計	438,322	84.34	5.04	414,903	83.39	3.57

■ 地域の規模別

区分	男 子			女 子		
	標本数	平均値	標準偏差	標本数	平均値	標準偏差
大都市	91,894	84.26	5.21	84,418	83.32	3.73
中核市	59,420	84.32	5.02	56,209	83.37	3.56
その他の都市	234,378	84.34	5.00	223,559	83.39	3.54
町村	49,064	84.49	4.94	47,313	83.48	3.49
へき地	3,566	84.87	4.97	3,404	83.61	3.66



■ 都道府県別 [座高]

都道府県名	男 子			女 子		
	標本数	平均値	標準偏差	標本数	平均値	標準偏差
北海道	15,203	84.66	5.19	14,832	83.20	3.81
青森県	3,698	85.44	4.67	3,760	84.06	3.34
岩手県	5,625	84.76	5.04	5,376	83.63	3.58
宮城県	9,497	85.12	4.83	9,137	83.75	3.54
秋田県	4,871	85.71	4.78	4,466	84.15	3.50
山形県	3,948	84.94	4.86	3,890	84.06	3.32
福島県	7,948	84.86	4.71	7,644	83.80	3.30
茨城県	12,953	84.62	4.82	12,118	83.50	3.48
栃木県	7,070	84.61	4.65	6,717	83.49	3.39
群馬県	8,324	84.61	4.90	8,047	83.63	3.46
埼玉県	27,908	84.28	4.98	26,937	83.38	3.43
千葉県	17,707	84.31	4.93	16,854	83.44	3.49
東京都	18,628	84.73	4.94	16,534	83.62	3.46
神奈川県	22,377	84.11	5.26	20,483	83.29	3.81
新潟県	7,951	84.76	5.10	7,573	83.63	3.61
富山県	4,689	85.03	4.86	4,450	84.05	3.17
石川県	5,233	85.17	4.56	5,072	84.05	3.24
福井県	3,858	84.94	4.64	3,592	84.10	3.21
山梨県	3,909	84.32	4.83	3,548	83.42	3.55
長野県	5,865	83.91	5.38	5,650	83.23	3.67
岐阜県	8,970	84.37	4.80	8,803	83.38	3.47
静岡県	9,107	84.03	5.13	8,451	83.20	3.77
愛知県	30,782	84.39	4.81	29,574	83.41	3.47
三重県	7,800	84.19	5.12	7,183	83.23	3.79
滋賀県	4,950	83.99	5.24	4,874	83.38	3.79
京都府	7,885	84.10	5.32	7,476	83.58	3.77
大阪府	28,145	83.77	5.36	26,389	83.12	3.79
兵庫県	13,131	83.74	5.28	12,223	83.08	3.86
奈良県	5,224	84.17	5.24	4,936	83.29	3.82
和歌山県	4,322	84.54	4.69	4,151	83.52	3.36
鳥取県	2,547	85.03	4.74	2,523	83.96	3.20
島根県	3,194	84.53	4.74	3,023	83.54	3.48
岡山県	7,055	84.08	4.99	6,972	83.22	3.51
広島県	11,098	84.46	4.74	10,764	83.47	3.32
山口県	5,846	83.90	4.93	5,395	83.08	3.46
徳島県	3,096	84.28	5.12	2,935	83.17	3.48
香川県	3,839	84.24	4.92	3,820	83.20	3.25
愛媛県	6,037	84.01	4.98	5,848	83.16	3.66
高知県	2,887	84.40	5.03	2,462	83.41	3.50
福岡県	18,540	83.86	5.30	17,630	83.04	3.74
佐賀県	4,077	84.27	4.79	3,873	83.55	3.36
長崎県	6,523	84.10	5.07	6,307	83.43	3.59
熊本県	8,301	84.44	4.75	7,953	83.51	3.27
大分県	4,496	83.53	5.47	4,312	82.45	4.13
宮崎県	4,932	84.31	4.83	4,903	83.34	3.27
鹿児島県	5,774	84.16	5.06	5,601	83.07	3.63
沖縄県	7,018	83.98	5.01	6,730	82.92	3.27

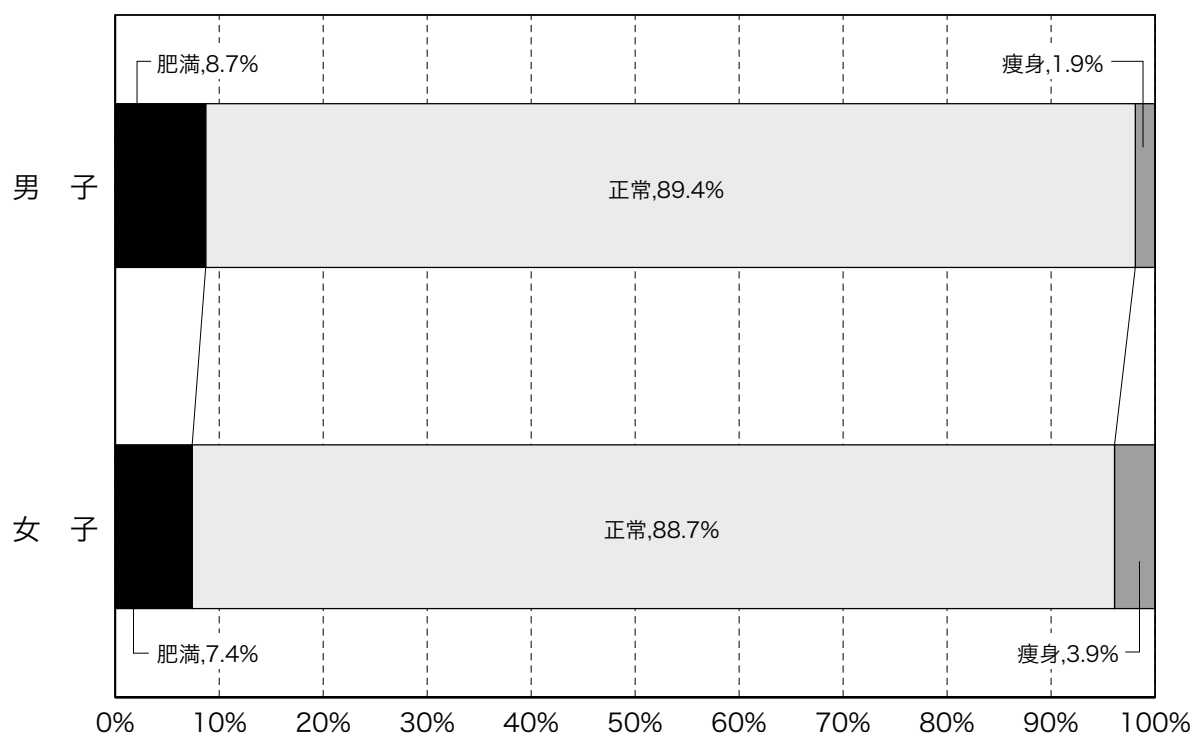
体格(肥満傾向児・痩身傾向児の出現率)

■ 国公立別

区分	男 子						女 子					
	肥 満			正 常	瘦 身		肥 満			正 常	瘦 身	
	高度肥満	中度肥満	軽度肥満		瘦 身	高度痩身	高度肥満	中度肥満	軽度肥満		瘦 身	高度痩身
国立	0.6%	2.6%	4.1%	90.5%	2.1%	0.0%	0.1%	1.6%	3.6%	90.5%	4.2%	0.0%
公立	1.3%	3.4%	4.0%	89.4%	1.8%	0.1%	0.7%	2.6%	4.1%	88.7%	3.8%	0.1%
私立	1.2%	4.5%	5.0%	87.2%	2.0%	0.1%	0.5%	2.1%	4.2%	88.8%	4.1%	0.2%
全国計	1.3%	3.4%	4.0%	89.4%	1.8%	0.1%	0.7%	2.6%	4.1%	88.7%	3.8%	0.1%

■ 地域の規模別

区分	男 子						女 子					
	肥 満			正 常	瘦 身		肥 満			正 常	瘦 身	
	高度肥満	中度肥満	軽度肥満		瘦 身	高度痩身	高度肥満	中度肥満	軽度肥満		瘦 身	高度痩身
大都市	1.2%	3.2%	4.0%	89.4%	2.2%	0.1%	0.6%	2.1%	3.6%	89.2%	4.4%	0.2%
中核市	1.2%	3.1%	3.9%	89.9%	1.8%	0.1%	0.5%	2.4%	4.0%	88.9%	3.9%	0.1%
その他の都市	1.3%	3.4%	4.0%	89.5%	1.8%	0.1%	0.7%	2.7%	4.2%	88.6%	3.7%	0.1%
町村	1.6%	3.9%	4.4%	88.7%	1.4%	0.1%	0.9%	3.0%	4.7%	88.1%	3.2%	0.1%
へき地	1.7%	4.3%	5.0%	87.6%	1.3%	0.1%	1.2%	4.2%	6.2%	85.9%	2.4%	0.1%



■ 都道府県別 [肥満傾向児・痩身傾向児の出現率]

都道府県名	男 子						女 子					
	肥 満			正 常	瘦 身		肥 満			正 常	瘦 身	
	高度肥満	中度肥満	軽度肥満		瘦 身	高度瘦身	高度肥満	中度肥満	軽度肥満		瘦 身	高度瘦身
北海道	2.1%	4.4%	4.9%	86.8%	1.7%	0.1%	1.3%	3.8%	4.9%	86.2%	3.6%	0.1%
青森県	2.2%	4.9%	5.8%	85.8%	1.2%	0.1%	1.3%	4.5%	6.6%	85.5%	2.0%	0.1%
岩手県	1.7%	4.0%	5.4%	87.7%	1.1%	0.1%	0.9%	3.8%	5.4%	86.7%	3.2%	0.1%
宮城県	1.6%	4.6%	5.2%	86.8%	1.7%	0.0%	0.9%	3.6%	5.2%	87.0%	3.2%	0.1%
秋田県	1.6%	3.9%	4.2%	88.9%	1.4%	0.1%	0.9%	3.3%	5.0%	87.3%	3.2%	0.2%
山形県	1.8%	4.3%	4.9%	87.6%	1.4%	0.0%	1.0%	3.6%	5.1%	87.7%	2.5%	0.1%
福島県	1.7%	4.0%	4.6%	88.1%	1.6%	0.0%	1.1%	4.0%	5.8%	85.6%	3.5%	0.1%
茨城県	1.5%	4.3%	4.6%	88.2%	1.4%	0.0%	1.0%	3.3%	5.2%	87.2%	3.2%	0.1%
栃木県	1.7%	4.6%	4.5%	87.7%	1.4%	0.0%	1.1%	3.9%	5.1%	86.8%	2.9%	0.1%
群馬県	1.5%	4.1%	4.2%	88.6%	1.5%	0.1%	1.0%	3.0%	4.7%	87.6%	3.5%	0.2%
埼玉県	1.2%	3.2%	3.6%	90.0%	1.9%	0.1%	0.5%	2.2%	3.9%	89.4%	4.0%	0.1%
千葉県	1.2%	3.1%	3.7%	90.0%	2.0%	0.1%	0.7%	2.5%	4.1%	88.7%	3.8%	0.1%
東京都	1.3%	3.6%	4.1%	88.8%	2.1%	0.1%	0.6%	2.5%	3.7%	88.8%	4.4%	0.1%
神奈川県	1.0%	2.8%	3.6%	90.0%	2.5%	0.1%	0.6%	1.8%	2.9%	89.2%	5.2%	0.2%
新潟県	1.2%	3.2%	4.1%	89.3%	2.1%	0.1%	0.6%	2.4%	3.8%	89.0%	4.1%	0.2%
富山県	1.1%	3.6%	4.0%	89.6%	1.6%	0.1%	0.5%	2.6%	4.4%	89.2%	3.2%	0.2%
石川県	1.1%	2.6%	3.5%	91.5%	1.3%	0.0%	0.5%	2.3%	3.3%	90.1%	3.7%	0.1%
福井県	1.1%	3.2%	3.5%	90.9%	1.3%	0.1%	0.4%	1.8%	3.7%	90.9%	3.2%	0.1%
山梨県	1.5%	3.8%	4.7%	88.4%	1.6%	0.1%	0.9%	3.5%	4.3%	87.5%	3.7%	0.1%
長野県	0.9%	3.0%	4.0%	90.1%	2.0%	0.1%	0.8%	2.3%	3.5%	89.4%	3.8%	0.1%
岐阜県	1.1%	2.8%	3.8%	90.5%	1.7%	0.0%	0.5%	2.3%	4.0%	88.9%	4.1%	0.1%
静岡県	1.0%	2.9%	3.5%	90.3%	2.0%	0.1%	0.5%	2.0%	3.5%	90.0%	3.9%	0.1%
愛知県	1.1%	3.1%	3.8%	90.1%	1.9%	0.1%	0.6%	2.2%	3.8%	88.9%	4.3%	0.1%
三重県	1.1%	2.9%	3.7%	90.2%	2.0%	0.1%	0.5%	2.6%	3.4%	88.6%	4.6%	0.2%
滋賀県	0.8%	2.6%	3.1%	91.3%	2.2%	0.1%	0.4%	1.9%	3.0%	89.7%	4.7%	0.1%
京都府	1.0%	2.8%	3.6%	90.4%	2.2%	0.1%	0.5%	2.1%	3.4%	89.3%	4.7%	0.1%
大阪府	1.2%	3.4%	3.9%	89.3%	2.0%	0.1%	0.6%	2.4%	3.5%	89.4%	4.1%	0.1%
兵庫県	1.0%	2.6%	3.2%	90.8%	2.3%	0.1%	0.4%	2.0%	3.4%	89.7%	4.3%	0.2%
奈良県	1.1%	3.2%	4.0%	89.6%	2.1%	0.0%	0.5%	2.0%	3.6%	89.9%	4.0%	0.0%
和歌山県	1.5%	3.9%	4.6%	88.2%	1.8%	0.0%	0.9%	3.1%	4.8%	88.1%	3.0%	0.1%
鳥取県	0.7%	2.8%	2.9%	92.1%	1.5%	0.0%	0.7%	2.2%	4.8%	88.2%	3.9%	0.1%
島根県	0.8%	2.2%	2.8%	92.6%	1.6%	0.0%	0.6%	2.3%	3.5%	89.7%	3.8%	0.2%
岡山県	1.4%	2.7%	3.9%	90.3%	1.7%	0.1%	0.7%	2.6%	3.8%	88.8%	4.0%	0.1%
広島県	1.2%	3.4%	4.0%	90.0%	1.3%	0.1%	0.7%	2.7%	4.7%	88.7%	3.1%	0.1%
山口県	1.1%	2.8%	3.6%	90.9%	1.6%	0.1%	0.5%	2.2%	3.7%	90.1%	3.4%	0.0%
徳島県	1.7%	4.6%	5.6%	86.2%	1.7%	0.1%	1.0%	3.9%	5.5%	86.2%	3.4%	0.1%
香川県	1.2%	3.7%	4.8%	88.9%	1.4%	0.1%	0.8%	2.9%	4.3%	89.3%	2.5%	0.1%
愛媛県	1.4%	3.1%	3.8%	90.3%	1.4%	0.0%	0.7%	2.4%	4.2%	90.0%	2.6%	0.1%
高知県	1.9%	4.1%	4.2%	88.1%	1.8%	0.0%	1.2%	2.5%	5.0%	88.0%	3.3%	0.0%
福岡県	1.2%	3.1%	3.8%	89.8%	1.9%	0.1%	0.6%	2.3%	3.9%	89.1%	3.9%	0.2%
佐賀県	1.4%	3.3%	3.6%	90.4%	1.2%	0.1%	0.7%	2.4%	4.3%	89.1%	3.5%	0.0%
長崎県	1.0%	2.9%	3.7%	90.6%	1.7%	0.1%	0.7%	2.6%	3.9%	90.0%	2.8%	0.1%
熊本県	1.3%	3.3%	3.9%	90.0%	1.4%	0.0%	0.7%	2.8%	4.5%	88.7%	3.3%	0.1%
大分県	1.5%	4.1%	4.8%	87.8%	1.7%	0.1%	1.0%	3.1%	4.7%	87.3%	3.9%	0.1%
宮崎県	1.6%	3.7%	3.9%	89.6%	1.1%	0.1%	0.9%	3.9%	5.2%	87.8%	2.2%	0.1%
鹿児島県	1.5%	3.4%	3.9%	89.7%	1.5%	0.0%	1.0%	2.8%	3.8%	89.0%	3.4%	0.1%
沖縄県	1.4%	4.1%	4.7%	88.2%	1.5%	0.1%	0.9%	3.1%	5.0%	88.4%	2.6%	0.1%

生徒質問紙(質問5～質問7)

■ 質問紙調査

5. 運動部や地域スポーツクラブへの所属状況 (スポーツ少年団を含む)	1. 所属している 2. 所属していない
6. 運動・スポーツの実施状況(学校の体育の授業を除く)	1. ほとんど毎日(週に3日以上) 2. 時々(週に1～2日程度) 3. ときたま(月に1～3日程度) 4. しない
7. 1日の運動・スポーツ実施時間(学校の体育の授業を除く)	1. 30分未満 2. 30分以上1時間未満 3. 1時間以上2時間未満 4. 2時間以上

■ 国公立別

区別	運動部所属				運動実施状況								1日運動時間							
	男子		女子		男子				女子				男子				女子			
	加入	未加入	加入	未加入	毎日	時々	ときたま	しない	毎日	時々	ときたま	しない	30分未満	30分-1時間	1-2時間	2時間以上	30分未満	30分-1時間	1-2時間	2時間以上
国立	81.6%	18.4%	57.6%	42.4%	75.3%	13.8%	6.5%	4.5%	53.2%	19.4%	14.9%	12.5%	12.9%	12.8%	38.3%	36.0%	32.8%	15.4%	31.5%	20.2%
公立	85.2%	14.8%	61.1%	38.9%	83.1%	7.7%	4.4%	4.7%	61.1%	12.2%	12.4%	14.3%	9.2%	6.0%	20.8%	63.9%	29.0%	8.9%	17.3%	44.7%
私立	72.4%	27.6%	48.3%	51.7%	65.1%	16.8%	9.3%	8.8%	44.9%	19.4%	16.2%	19.5%	20.7%	13.7%	33.5%	32.0%	41.0%	14.5%	25.3%	19.1%
全国計	84.8%	15.2%	60.7%	39.3%	82.5%	8.1%	4.6%	4.9%	60.6%	12.5%	12.5%	14.4%	9.6%	6.3%	21.3%	62.8%	29.3%	9.1%	17.6%	43.9%

■ 地域の規模別

区別	運動部所属				運動実施状況								1日運動時間							
	男子		女子		男子				女子				男子				女子			
	加入	未加入	加入	未加入	毎日	時々	ときたま	しない	毎日	時々	ときたま	しない	30分未満	30分-1時間	1-2時間	2時間以上	30分未満	30分-1時間	1-2時間	2時間以上
大都市	80.9%	19.1%	55.8%	44.2%	77.9%	10.3%	5.7%	6.1%	55.5%	14.0%	14.1%	16.4%	12.2%	7.3%	19.8%	60.7%	33.0%	9.8%	15.2%	42.1%
中核市	84.5%	15.5%	58.9%	41.1%	81.7%	8.4%	4.7%	5.1%	58.3%	12.9%	13.4%	15.4%	9.9%	6.6%	20.8%	62.6%	30.8%	9.8%	17.6%	41.8%
その他の都市	85.8%	14.2%	62.1%	37.9%	83.8%	7.5%	4.3%	4.5%	62.0%	12.1%	12.1%	13.8%	8.9%	6.0%	21.9%	63.2%	28.3%	9.0%	18.2%	44.5%
町村	87.3%	12.7%	64.6%	35.4%	85.8%	6.4%	3.7%	4.1%	65.1%	11.0%	11.2%	12.8%	7.9%	5.2%	21.9%	64.9%	26.6%	8.1%	18.9%	46.4%
へき地	92.3%	7.7%	78.4%	21.6%	89.7%	5.6%	2.5%	2.2%	77.5%	8.6%	6.0%	7.9%	5.1%	5.4%	26.7%	62.8%	15.2%	7.5%	29.3%	48.1%

■ 都道府県別 [質問5～質問7]

都道府県	運動部所属				運動実施状況								1日運動時間							
	男子		女子		男子				女子				男子				女子			
	加入	未加入	加入	未加入	毎日	時々	ときたま	しない	毎日	時々	ときたま	しない	30分未満	30分-1時間	1-2時間	2時間以上	30分未満	30分-1時間	1-2時間	2時間以上
北海道	80.1%	19.9%	53.8%	46.2%	78.9%	8.9%	5.7%	6.6%	54.2%	13.8%	14.4%	17.7%	12.5%	5.8%	12.8%	68.9%	34.4%	9.2%	11.6%	44.8%
青森県	87.2%	12.8%	62.5%	37.5%	85.2%	6.4%	4.4%	4.0%	64.4%	11.1%	11.6%	13.0%	8.8%	4.3%	15.1%	71.8%	28.0%	7.9%	15.2%	48.9%
岩手県	91.8%	8.2%	72.0%	28.0%	90.5%	4.6%	2.5%	2.3%	73.2%	8.3%	8.1%	10.3%	5.5%	6.8%	29.9%	57.9%	21.6%	8.6%	27.8%	42.0%
宮城県	86.7%	13.3%	66.8%	33.2%	87.1%	6.1%	3.6%	3.2%	68.7%	9.8%	10.6%	10.9%	6.2%	5.0%	22.0%	66.8%	23.8%	7.5%	19.8%	48.9%
秋田県	89.8%	10.2%	60.9%	39.1%	90.0%	3.8%	2.8%	3.4%	62.7%	9.5%	14.1%	13.8%	7.1%	3.0%	8.9%	81.0%	31.1%	6.8%	8.9%	53.2%
山形県	90.5%	9.5%	69.2%	30.8%	89.7%	4.8%	2.7%	2.7%	69.9%	9.2%	8.4%	12.5%	4.9%	3.8%	23.2%	68.2%	23.1%	6.1%	17.8%	53.0%
福島県	86.5%	13.5%	64.8%	35.2%	85.7%	6.6%	3.9%	3.8%	65.9%	10.2%	10.9%	13.0%	7.9%	4.9%	15.1%	72.0%	25.2%	7.8%	12.0%	55.0%
茨城県	89.1%	10.9%	61.7%	38.3%	88.1%	5.4%	3.3%	3.2%	63.2%	13.7%	13.5%	9.6%	6.1%	4.3%	16.3%	73.3%	25.3%	10.4%	12.7%	51.6%
栃木県	87.5%	12.5%	64.6%	35.4%	87.0%	5.5%	3.1%	4.4%	65.3%	9.6%	9.6%	15.5%	7.5%	3.8%	16.7%	72.0%	27.2%	6.7%	13.8%	52.2%
群馬県	90.2%	9.8%	68.0%	32.0%	89.2%	4.6%	2.8%	3.4%	68.8%	9.1%	10.5%	11.6%	6.3%	3.8%	21.9%	68.1%	25.0%	6.0%	17.4%	51.6%
埼玉県	86.4%	13.6%	64.4%	35.6%	85.8%	6.6%	3.9%	3.7%	64.9%	12.0%	11.5%	11.6%	8.2%	5.4%	21.7%	64.7%	27.1%	7.9%	17.2%	47.7%
千葉県	84.4%	15.6%	59.0%	41.0%	83.5%	7.2%	4.6%	4.8%	60.0%	12.4%	13.3%	14.2%	10.0%	5.6%	17.7%	66.7%	31.0%	8.6%	12.9%	47.4%
東京都	78.8%	21.2%	55.5%	44.5%	72.7%	14.0%	6.8%	6.6%	52.4%	17.6%	14.3%	15.7%	14.3%	9.5%	21.2%	55.0%	33.3%	10.8%	15.9%	40.0%
神奈川県	83.3%	16.7%	58.0%	42.0%	81.6%	8.6%	4.8%	5.1%	57.5%	13.7%	13.8%	14.9%	9.8%	6.0%	15.2%	69.0%	30.7%	9.2%	11.8%	48.3%
新潟県	87.4%	12.6%	62.2%	37.8%	86.6%	6.0%	3.4%	3.9%	62.7%	11.6%	10.8%	14.9%	7.8%	5.1%	21.2%	65.9%	30.0%	7.0%	17.5%	45.4%
富山県	86.9%	13.1%	63.3%	36.7%	84.9%	7.5%	4.5%	3.1%	64.8%	12.5%	12.5%	10.2%	8.0%	7.0%	32.5%	52.6%	27.3%	10.2%	29.5%	33.0%
石川県	91.7%	8.3%	65.6%	34.4%	90.9%	3.2%	2.6%	3.4%	65.6%	8.0%	11.3%	15.1%	5.9%	2.1%	11.3%	80.7%	27.7%	5.8%	10.1%	56.3%
福井県	89.3%	10.7%	59.5%	40.5%	88.0%	5.0%	3.4%	3.6%	60.5%	13.2%	12.9%	13.4%	7.1%	3.8%	19.8%	69.3%	31.4%	8.0%	15.3%	45.3%
山梨県	88.9%	11.1%	62.2%	37.8%	82.5%	10.5%	4.7%	2.3%	60.1%	15.7%	15.2%	9.1%	7.2%	8.0%	28.4%	56.3%	22.5%	15.4%	24.9%	37.2%
長野県	84.2%	15.8%	54.4%	45.6%	81.5%	8.0%	4.9%	5.6%	54.0%	14.4%	15.1%	16.5%	11.1%	6.6%	24.3%	58.0%	35.7%	10.5%	16.1%	37.6%
岐阜県	89.2%	10.8%	70.3%	29.7%	77.5%	14.6%	4.4%	3.4%	61.7%	17.3%	10.8%	10.1%	9.4%	14.8%	39.9%	35.9%	25.7%	18.0%	32.7%	23.6%
静岡県	88.6%	11.4%	65.3%	34.7%	88.1%	5.5%	3.1%	3.4%	66.0%	9.4%	10.8%	13.8%	6.5%	4.1%	17.3%	72.1%	26.1%	6.4%	14.4%	53.2%
愛知県	81.3%	18.7%	60.2%	39.8%	79.7%	9.6%	5.3%	5.3%	60.8%	12.4%	12.5%	14.3%	10.3%	7.3%	24.7%	57.8%	28.0%	9.8%	20.8%	41.4%
三重県	88.0%	12.0%	69.1%	30.9%	86.5%	6.1%	3.3%	4.1%	68.8%	9.8%	9.9%	11.5%	7.2%	4.8%	19.4%	68.5%	22.6%	7.3%	18.5%	51.6%
滋賀県	88.4%	11.6%	64.1%	35.9%	85.2%	7.5%	3.9%	3.5%	63.8%	11.3%	11.3%	13.6%	7.9%	6.2%	21.1%	64.8%	27.7%	7.7%	15.7%	48.9%
京都府	85.4%	14.6%	61.1%	38.9%	83.8%	7.9%	4.0%	4.3%	62.0%	11.4%	11.8%	14.9%	8.8%	7.0%	32.3%	51.9%	28.7%	8.8%	27.0%	35.5%
大阪府	80.6%	19.4%	57.8%	42.2%	77.3%	9.6%	5.6%	7.5%	57.6%	12.2%	11.6%	18.7%	12.8%	7.0%	22.3%	57.9%	32.1%	8.4%	18.3%	41.2%
兵庫県	87.2%	12.8%	61.9%	38.1%	85.2%	6.2%	3.9%	4.8%	62.4%	10.4%	12.2%	15.0%	8.2%	4.6%	19.8%	67.4%	28.9%	7.1%	15.7%	48.3%
奈良県	83.4%	16.6%	55.8%	44.2%	80.9%	8.0%	5.0%	6.1%	56.8%	11.4%	13.5%	18.3%	11.3%	5.8%	14.5%	68.4%	33.3%	8.3%	9.6%	48.8%
和歌山県	85.4%	14.6%	64.7%	35.3%	81.8%	8.8%	4.1%	5.3%	63.4%	11.6%	11.3%	13.7%	9.4%	5.8%	18.5%	66.3%	24.9%	9.1%	17.6%	48.3%
鳥取県	91.9%	8.1%	69.8%	30.2%	89.7%	4.6%	2.7%	3.0%	69.3%	8.0%	9.7%	13.1%	4.8%	4.6%	29.0%	61.5%	24.6%	6.0%	28.8%	40.6%
島根県	87.1%	12.9%	58.3%	41.7%	85.9%	6.4%	3.1%	4.7%	58.5%	10.7%	12.7%	18.1%	8.8%	4.4%	16.7%	70.2%	34.5%	6.8%	14.2%	44.5%
岡山県	84.8%	15.2%	57.5%	42.5%	80.7%	9.4%	5.5%	4.5%	57.1%	13.7%	15.7%	13.5%	10.0%	8.0%	24.1%	57.8%	30.7%	11.4%	18.4%	39.5%
広島県	84.2%	15.8%	60.4%	39.6%	79.5%	9.7%	5.6%	5.2%	58.0%	14.2%	14.0%	13.8%	11.4%	8.8%	35.8%	44.0%	30.3%	12.4%	30.6%	26.7%
山口県	90.3%	9.7%	65.6%	34.4%	87.4%	5.8%	3.3%	3.6%	65.0%	10.1%	11.5%	13.5%	7.9%	5.1%	23.7%	63.3%	28.0%	7.1%	19.6%	45.3%
徳島県	85.6%	14.4%	58.6%	41.4%	84.1%	6.2%	3.9%	5.7%	59.7%	13.0%	11.6%	15.8%	8.8%	4.4%	13.9%	72.9%	29.8%	9.4%	11.8%	49.0%
香川県	88.3%	11.7%	62.2%	37.8%	86.9%	5.2%	3.8%	4.0%	62.7%	10.0%	11.2%	16.1%	7.7%	3.5%	13.0%	75.7%	29.6%	6.8%	10.5%	53.1%
愛媛県	88.3%	11.7%	60.3%	39.7%	87.2%	5.3%	3.2%	4.3%	62.1%	10.7%	11.1%	16.1%	7.4%	3.8%	14.2%	74.6%	30.6%	6.8%	13.3%	49.2%
高知県	81.9%	18.1%	57.9%	42.1%	82.1%	6.0%	4.3%	7.7%	59.9%	10.0%	11.6%	18.5%	11.2%	5.0%	16.1%	67.7%	32.6%	7.2%	11.0%	49.1%
福岡県	82.6%	17.4%	53.8%	46.2%	81.1%	8.3%	5.2%	5.3%	53.8%	13.7%	14.8%	17.7%	10.2%	6.4%	17.6%	65.8%	34.3%	10.1%	13.8%	41.8%
佐賀県	89.5%	10.5%	66.0%	34.0%	88.7%	5.0%	2.4%	3.9%	66.6%	10.8%	10.6%	12.0%	6.1%	3.4%	18.5%	71.9%	25.5%	6.9%	15.8%	51.9%
長崎県	89.3%	10.7%	66.5%	33.5%	88.4%	5.2%	2.8%	3.6%	67.4%	8.4%	11.9%	12.2%	6.5%	3.6%	20.6%	69.4%	25.5%	6.5%	19.4%	48.5%
熊本県	86.0%	14.0%	60.1%	39.9%	85.5%	7.0%	3.9%	3.6%	60.2%	13.7%	14.1%	12.0%	7.4%	5.3%	17.2%	70.1%	27.1%	10.6%	17.0%	45.3%
大分県	87.5%	12.5%	61.9%	38.1%	84.8%	6.7%	3.7%	4.8%	60.6%	11.2%	12.2%	16.0%	8.2%	4.9%	14.7%	72.2%	28.3%	8.2%	14.9%	48.6%
宮崎県	87.0%	13.0%	64.0%	36.0%	85.8%	6.1%	3.8%	4.3%	63.4%	11.7%	11.4%	13.5%	7.6%	5.7%	24.1%	62.6%	26.2%	8.8%	23.6%	41.3%
鹿児島県	84.1%	15.9%	60.6%	39.4%	82.5%	8.1%	4.8%	4.6%	60.5%	13.5%	13.3%	12.7%	9.6%	7.0%	30.6%	52.8%	28.0%	11.5%	26.0%	34.5%
沖縄県	79.5%	20.5%	57.1%	42.9%	78.5%	8.2%	5.7%	7.6%	56.7%	12.0%	13.8%	17.5%	11.7%	5.9%	15.3%	67.1%	30.1%	9.5%	14.3%	46.1%

生徒質問紙(質問8～質問10)

■ 質問紙調査

8. 朝食の有無	1. 毎日食べる 2. 時々欠かす 3. まったく食べない
9. 1日の睡眠時間	1. 6時間未満 2. 6時間以上8時間未満 3. 8時間以上
10. 1日のテレビの視聴時間(テレビゲームを含む)	1. 1時間未満 2. 1時間以上2時間未満 3. 2時間以上3時間未満 4. 3時間以上

■ 国公立別

区別	朝食の有無						1日睡眠時間						テレビ時間							
	男子			女子			男子			女子			男子			女子				
	毎日	時々	食べない	毎日	時々	食べない	6時間未満	6-8時間	8時間以上	6時間未満	6-8時間	8時間以上	1時間未満	1-2時間	2-3時間	3時間以上	1時間未満	1-2時間	2-3時間	3時間以上
国立	88.2%	10.1%	1.7%	87.8%	10.8%	1.5%	18.1%	70.7%	11.2%	21.3%	70.6%	8.1%	26.4%	39.3%	20.7%	13.6%	26.7%	40.9%	20.6%	11.9%
公立	84.2%	13.1%	2.8%	84.0%	13.9%	2.1%	10.3%	69.4%	20.3%	14.0%	72.3%	13.7%	13.5%	30.3%	27.5%	28.7%	12.0%	27.4%	28.2%	32.4%
私立	84.9%	11.9%	3.2%	84.4%	13.5%	2.2%	17.1%	72.7%	10.2%	23.6%	68.9%	7.5%	25.0%	39.6%	20.8%	14.6%	21.0%	38.8%	24.3%	15.9%
全国計	84.3%	13.0%	2.8%	84.1%	13.9%	2.1%	10.6%	69.5%	19.9%	14.3%	72.2%	13.5%	13.9%	30.7%	27.2%	28.2%	12.4%	27.8%	28.0%	31.8%

■ 地域の規模別

区別	朝食の有無						1日睡眠時間						テレビ時間							
	男子			女子			男子			女子			男子			女子				
	毎日	時々	食べない	毎日	時々	食べない	6時間未満	6-8時間	8時間以上	6時間未満	6-8時間	8時間以上	1時間未満	1-2時間	2-3時間	3時間以上	1時間未満	1-2時間	2-3時間	3時間以上
大都市	82.5%	14.1%	3.5%	82.4%	14.9%	2.7%	10.5%	68.7%	20.8%	14.2%	71.3%	14.5%	13.9%	30.2%	26.7%	29.1%	12.7%	27.1%	27.1%	33.1%
中核市	84.9%	12.5%	2.6%	84.4%	13.6%	2.0%	11.3%	70.0%	18.7%	15.2%	72.4%	12.4%	14.5%	31.4%	26.7%	27.4%	13.1%	28.9%	28.0%	30.0%
その他の都市	84.5%	12.8%	2.6%	84.4%	13.6%	1.9%	10.6%	69.7%	19.7%	14.2%	72.4%	13.4%	13.8%	30.7%	27.4%	28.1%	12.3%	27.8%	28.2%	31.8%
町村	85.4%	12.4%	2.2%	84.9%	13.4%	1.7%	9.8%	70.0%	20.1%	13.9%	72.5%	13.6%	13.6%	30.8%	27.6%	28.0%	11.6%	28.1%	28.8%	31.5%
へき地	86.9%	11.4%	1.7%	85.3%	13.6%	1.1%	7.4%	69.5%	23.2%	10.7%	75.1%	14.2%	12.5%	29.8%	30.0%	27.6%	11.8%	25.8%	30.1%	32.4%

■ 都道府県別 [質問8～質問10]

都道府県	朝食の有無						1日睡眠時間						テレビ時間							
	男子			女子			男子			女子			男子			女子				
	毎日	時々	食べない	毎日	時々	食べない	6時間未満	6-8時間	8時間以上	6時間未満	6-8時間	8時間以上	1時間未満	1-2時間	2-3時間	3時間以上	1時間未満	1-2時間	2-3時間	3時間以上
北海道	82.1%	14.8%	3.2%	81.2%	16.0%	2.7%	9.2%	65.6%	25.2%	12.3%	69.4%	18.3%	10.1%	25.0%	27.5%	37.3%	10.6%	22.9%	26.8%	39.7%
青森県	84.7%	13.1%	2.2%	83.9%	14.5%	1.6%	12.7%	68.9%	18.4%	16.6%	72.1%	11.3%	14.2%	29.5%	26.8%	29.5%	13.3%	26.8%	28.8%	31.2%
岩手県	89.5%	9.1%	1.4%	89.2%	9.7%	1.1%	9.2%	68.7%	22.1%	12.2%	72.9%	14.9%	14.8%	32.0%	26.5%	26.7%	11.5%	28.1%	30.0%	30.4%
宮城県	86.1%	11.7%	2.2%	86.1%	12.4%	1.5%	10.0%	69.3%	20.7%	13.5%	73.4%	13.0%	12.0%	29.6%	28.3%	30.0%	10.8%	26.8%	28.8%	33.6%
秋田県	89.9%	8.7%	1.4%	88.1%	11.1%	0.7%	9.7%	72.1%	18.2%	13.2%	74.3%	12.4%	17.2%	35.8%	26.2%	20.8%	14.6%	32.8%	29.2%	23.3%
山形県	88.1%	10.7%	1.2%	87.8%	11.6%	0.6%	10.3%	70.9%	18.8%	11.9%	76.1%	12.0%	11.4%	31.7%	30.5%	26.4%	10.2%	27.9%	31.7%	30.1%
福島県	86.5%	11.9%	1.7%	87.4%	11.6%	1.1%	12.6%	71.6%	15.9%	16.1%	74.3%	9.6%	12.5%	33.1%	28.2%	26.2%	11.1%	30.2%	31.4%	27.3%
茨城県	84.2%	13.3%	2.4%	84.8%	13.4%	1.9%	11.3%	68.7%	20.1%	14.8%	71.5%	13.6%	10.8%	31.1%	29.5%	28.6%	11.1%	29.6%	28.6%	30.7%
栃木県	86.0%	11.9%	2.1%	86.5%	11.8%	1.7%	11.5%	71.4%	17.1%	13.7%	74.2%	12.1%	14.1%	31.2%	27.1%	27.6%	12.4%	28.4%	28.1%	31.2%
群馬県	86.8%	11.3%	1.9%	88.3%	10.6%	1.1%	10.8%	71.3%	17.9%	13.7%	74.9%	11.3%	12.3%	31.6%	29.0%	27.1%	10.9%	29.2%	29.9%	30.0%
埼玉県	85.8%	11.7%	2.5%	86.2%	12.1%	1.7%	10.5%	69.1%	20.4%	13.7%	71.9%	14.4%	16.1%	29.6%	25.8%	28.5%	13.8%	26.9%	27.2%	32.0%
千葉県	82.6%	14.1%	3.3%	82.6%	15.1%	2.3%	12.5%	70.2%	17.3%	17.7%	71.0%	11.3%	14.6%	32.6%	25.9%	26.9%	14.1%	28.8%	26.2%	30.8%
東京都	82.4%	14.2%	3.5%	83.1%	14.4%	2.5%	10.2%	67.0%	22.8%	13.3%	70.7%	16.0%	14.4%	29.0%	26.3%	30.2%	13.3%	25.8%	26.6%	34.2%
神奈川県	81.3%	14.8%	3.9%	81.7%	15.3%	3.1%	10.8%	66.8%	22.4%	13.4%	70.4%	16.1%	13.7%	29.2%	26.8%	30.2%	12.7%	26.5%	26.6%	34.2%
新潟県	88.9%	9.2%	2.0%	89.0%	9.9%	1.1%	8.2%	67.0%	24.8%	9.8%	73.8%	16.4%	13.0%	31.1%	27.5%	28.4%	10.7%	25.7%	28.7%	34.9%
富山県	89.1%	9.7%	1.2%	87.3%	11.6%	1.1%	8.5%	70.0%	21.5%	10.3%	74.8%	14.9%	11.8%	33.0%	28.8%	26.4%	10.5%	30.3%	31.1%	28.1%
石川県	89.3%	9.1%	1.5%	88.8%	10.1%	1.1%	7.5%	68.1%	24.4%	10.5%	73.4%	16.1%	12.9%	32.7%	28.2%	26.2%	10.0%	29.8%	28.8%	31.3%
福井県	88.8%	9.3%	1.9%	89.1%	9.8%	1.1%	10.2%	72.6%	17.2%	14.0%	73.9%	12.0%	14.6%	38.1%	26.9%	20.4%	11.9%	32.4%	30.5%	25.1%
山梨県	85.9%	11.8%	2.3%	85.8%	12.8%	1.4%	8.2%	71.1%	20.7%	11.3%	74.2%	14.6%	11.5%	30.4%	28.5%	29.6%	9.7%	28.9%	29.4%	31.9%
長野県	87.0%	10.7%	2.3%	86.7%	11.5%	1.7%	11.8%	71.0%	17.2%	16.0%	72.9%	11.1%	16.6%	34.2%	25.8%	23.4%	14.9%	29.5%	28.2%	27.3%
岐阜県	87.3%	10.8%	1.8%	87.0%	11.8%	1.2%	11.8%	71.1%	17.1%	16.2%	72.3%	11.5%	12.8%	32.6%	27.1%	27.6%	12.2%	29.9%	27.9%	30.1%
静岡県	87.2%	10.8%	2.0%	85.5%	13.3%	1.2%	10.5%	72.7%	16.8%	14.7%	74.2%	11.2%	11.5%	31.5%	29.4%	27.7%	10.7%	29.1%	29.7%	30.5%
愛知県	83.6%	13.4%	3.0%	83.5%	14.4%	2.1%	12.6%	70.6%	16.9%	16.8%	71.5%	11.7%	12.2%	27.7%	27.3%	32.8%	11.3%	26.6%	27.1%	35.0%
三重県	83.9%	13.2%	2.9%	84.0%	13.9%	2.1%	9.5%	67.4%	23.1%	12.0%	72.6%	15.3%	12.1%	27.3%	28.4%	32.3%	10.8%	24.6%	28.1%	36.4%
滋賀県	83.4%	13.3%	3.4%	84.4%	13.5%	2.1%	9.3%	67.7%	23.0%	12.1%	71.9%	16.0%	12.4%	28.8%	26.7%	32.2%	10.8%	26.2%	27.8%	35.2%
京都府	81.6%	14.9%	3.6%	80.5%	16.4%	3.1%	8.5%	67.9%	23.6%	12.4%	70.9%	16.6%	12.8%	27.6%	27.4%	32.1%	11.3%	24.7%	27.6%	36.5%
大阪府	77.2%	17.6%	5.2%	76.9%	18.9%	4.1%	10.1%	67.8%	22.2%	15.4%	69.7%	14.8%	12.8%	26.3%	26.8%	34.0%	11.1%	22.1%	26.7%	40.1%
兵庫県	82.0%	14.8%	3.2%	83.0%	14.6%	2.5%	10.3%	71.0%	18.7%	15.0%	73.1%	11.9%	11.5%	29.8%	29.0%	29.6%	11.0%	27.1%	28.9%	33.0%
奈良県	81.4%	15.1%	3.5%	80.1%	17.4%	2.5%	11.9%	71.8%	16.3%	16.6%	71.9%	11.4%	11.4%	28.1%	27.6%	32.9%	11.8%	25.9%	27.0%	35.3%
和歌山県	80.9%	15.6%	3.5%	81.1%	15.8%	3.1%	9.5%	67.0%	23.5%	12.4%	72.0%	15.6%	12.2%	29.5%	28.4%	29.9%	11.1%	23.6%	29.9%	35.4%
鳥取県	86.7%	11.3%	2.0%	87.4%	11.3%	1.3%	6.6%	69.2%	24.2%	9.9%	74.5%	15.6%	13.4%	32.6%	29.1%	24.9%	11.0%	29.7%	29.5%	29.8%
島根県	89.7%	9.1%	1.3%	88.5%	10.4%	1.1%	6.9%	67.7%	25.4%	9.6%	76.4%	14.0%	14.2%	33.3%	30.7%	21.8%	12.1%	29.3%	31.9%	26.8%
岡山県	83.7%	13.8%	2.4%	84.2%	13.9%	1.9%	10.3%	67.2%	22.6%	12.8%	71.8%	15.4%	12.4%	29.2%	27.3%	31.1%	10.6%	26.5%	28.4%	34.4%
広島県	86.0%	11.6%	2.4%	84.9%	13.1%	2.0%	9.8%	67.3%	23.0%	13.4%	71.2%	15.4%	13.9%	31.7%	27.5%	26.8%	12.2%	28.7%	29.0%	30.0%
山口県	85.7%	12.3%	1.9%	85.8%	12.8%	1.3%	10.8%	70.7%	18.5%	14.1%	73.0%	12.8%	16.9%	33.5%	25.7%	23.8%	14.8%	28.6%	27.2%	29.4%
徳島県	80.3%	16.4%	3.3%	79.7%	17.7%	2.6%	13.3%	69.5%	17.2%	17.3%	70.8%	11.9%	14.7%	32.0%	26.4%	26.9%	12.9%	26.8%	28.6%	31.7%
香川県	85.8%	12.4%	1.8%	85.6%	12.7%	1.6%	10.8%	70.5%	18.7%	15.3%	73.2%	11.6%	14.8%	33.6%	27.1%	24.6%	12.9%	31.1%	29.2%	26.8%
愛媛県	84.2%	13.1%	2.7%	83.9%	14.0%	2.1%	12.2%	71.8%	16.0%	17.1%	72.9%	10.0%	13.0%	30.6%	28.4%	28.0%	11.5%	28.3%	29.1%	31.1%
高知県	81.5%	14.8%	3.7%	80.0%	17.1%	2.9%	9.9%	67.6%	22.5%	13.4%	71.3%	15.3%	13.5%	30.4%	27.2%	28.9%	13.1%	26.9%	26.7%	33.3%
福岡県	82.6%	14.5%	2.9%	82.4%	15.1%	2.5%	8.8%	70.3%	21.0%	13.1%	72.3%	14.6%	14.7%	31.7%	27.8%	25.8%	12.2%	27.5%	28.0%	32.3%
佐賀県	87.5%	10.8%	1.8%	88.4%	10.6%	1.0%	7.9%	71.9%	20.2%	11.7%	75.3%	13.0%	12.8%	31.4%	30.2%	25.6%	9.8%	29.0%	31.6%	29.6%
長崎県	88.0%	10.8%	1.2%	87.8%	11.1%	1.1%	7.2%	72.3%	20.5%	8.9%	77.9%	13.2%	11.4%	31.1%	31.4%	26.1%	9.5%	27.8%	32.4%	30.3%
熊本県	87.0%	11.5%	1.6%	85.6%	13.4%	1.0%	9.1%	73.2%	17.7%	12.3%	76.5%	11.2%	14.4%	34.8%	28.5%	22.3%	12.0%	31.3%	30.7%	26.0%
大分県	83.9%	13.5%	2.7%	83.6%	14.5%	1.9%	10.0%	71.5%	18.5%	15.9%	72.3%	11.8%	13.9%	31.1%	27.9%	27.2%	13.2%	27.6%	27.7%	31.5%
宮崎県	89.5%	9.3%	1.2%	87.7%	11.3%	1.0%	9.5%	74.0%	16.5%	14.1%	74.7%	11.2%	21.7%	37.9%	24.1%	16.3%	17.3%	36.4%	27.6%	18.7%
鹿児島県	86.5%	12.1%	1.5%	86.8%	12.1%	1.1%	10.6%	74.4%	15.1%	14.2%	76.2%	9.6%	16.2%	32.9%	27.8%	23.1%	13.8%	30.1%	30.4%	25.7%
沖縄県	83.8%	14.0%	2.2%	78.9%	18.6%	2.5%	7.9%	66.8%	25.2%	11.3%	71.5%	17.1%	17.2%	32.0%	27.3%	23.6%	14.2%	33.1%	28.3%	24.4%

中
学
校
「質問8～質問10」
生徒質問紙

生徒質問紙(質問12, 質問13)

■ 質問紙調査

12. 質問5で「所属している」と答えた人は、現在どこに所属していますか。	1. 運動部活動に所属している 2. スポーツ少年団やスポーツクラブなどに所属している 3. 1. と2. の両方に所属している
13. 質問6について詳しく教えてください。平日（月曜日から金曜日）では、平均して何日、運動やスポーツをしていますか。（学校の体育の授業を除く）	1. 1日 2. 2日 3. 3日 4. 4日 5. 5日

■ 国公立別

区別	運動部の所属先						運動実施状況詳細									
	男子			女子			男子					女子				
	運動部活動	スポーツクラブなど	両方	運動部活動	スポーツクラブなど	両方	1日	2日	3日	4日	5日	1日	2日	3日	4日	5日
国立	78.6%	9.1%	12.3%	78.4%	11.1%	10.5%	10.1%	7.5%	15.4%	21.7%	45.2%	22.5%	12.1%	13.1%	16.3%	35.9%
公立	80.5%	8.1%	11.5%	84.6%	5.8%	9.7%	5.9%	5.0%	7.6%	20.0%	61.6%	16.9%	8.4%	6.7%	16.8%	51.3%
私立	85.9%	5.2%	8.9%	81.1%	10.5%	8.3%	14.7%	13.0%	19.6%	21.7%	31.0%	27.4%	14.9%	16.6%	15.4%	25.7%
全国計	80.6%	8.0%	11.4%	84.4%	5.9%	9.7%	6.2%	5.2%	8.0%	20.1%	60.6%	17.2%	8.6%	7.0%	16.7%	50.5%

■ 地域の規模別

区別	運動部の所属先						運動実施状況詳細									
	男子			女子			男子					女子				
	運動部活動	スポーツクラブなど	両方	運動部活動	スポーツクラブなど	両方	1日	2日	3日	4日	5日	1日	2日	3日	4日	5日
大都市	79.0%	10.4%	10.6%	83.7%	8.0%	8.3%	8.2%	6.9%	11.2%	17.3%	56.3%	20.0%	10.0%	9.6%	13.5%	46.9%
中核市	80.5%	8.0%	11.5%	84.1%	6.3%	9.6%	6.7%	5.5%	8.0%	19.0%	60.8%	19.0%	9.1%	7.3%	15.3%	49.3%
その他の都市	80.9%	7.5%	11.6%	84.6%	5.5%	10.0%	5.6%	4.8%	7.2%	21.5%	60.9%	16.4%	8.2%	6.2%	18.2%	51.0%
町村	81.9%	6.2%	11.8%	85.1%	4.6%	10.3%	4.7%	4.0%	5.8%	19.9%	65.6%	14.3%	7.6%	5.5%	17.3%	55.3%
へき地	83.0%	4.5%	12.5%	86.2%	2.8%	11.1%	2.7%	3.0%	4.4%	16.8%	73.0%	7.6%	5.1%	4.5%	18.0%	64.8%

■ 都道府県別 [質問12, 質問13]

都道府県	運動部の所属先						運動実施状況詳細									
	男子			女子			男子					女子				
	運動部活動	スポーツクラブなど	両方	運動部活動	スポーツクラブなど	両方	1日	2日	3日	4日	5日	1日	2日	3日	4日	5日
北海道	82.0%	10.6%	7.4%	84.0%	8.8%	7.2%	7.6%	6.8%	9.1%	27.0%	49.5%	19.2%	11.1%	9.5%	23.1%	37.1%
青森県	90.8%	2.6%	6.6%	88.7%	3.1%	8.2%	5.4%	3.8%	5.3%	20.4%	65.0%	15.0%	8.2%	8.4%	17.8%	50.6%
岩手県	73.9%	3.6%	22.5%	72.2%	2.4%	25.4%	3.2%	2.3%	4.4%	15.9%	74.2%	10.2%	5.7%	4.2%	15.4%	64.5%
宮城県	78.4%	4.8%	16.8%	81.9%	3.1%	15.0%	4.1%	3.6%	5.1%	17.0%	70.2%	13.6%	6.1%	5.2%	14.4%	60.8%
秋田県	91.6%	4.7%	3.7%	92.0%	3.9%	4.2%	3.6%	3.1%	2.3%	7.0%	84.0%	18.3%	6.7%	3.8%	4.5%	66.8%
山形県	72.7%	5.9%	21.4%	73.1%	4.5%	22.4%	3.0%	2.9%	6.8%	48.6%	38.7%	11.6%	6.4%	7.0%	41.8%	33.2%
福島県	83.7%	4.0%	12.3%	86.3%	2.6%	11.0%	5.2%	4.0%	4.7%	19.4%	66.7%	13.9%	7.2%	4.6%	15.2%	59.1%
茨城県	86.9%	4.2%	8.9%	89.1%	3.4%	7.4%	3.9%	3.0%	4.1%	54.0%	35.0%	16.5%	8.5%	4.8%	44.4%	25.7%
栃木県	85.0%	5.0%	10.0%	87.6%	4.2%	8.1%	4.2%	3.0%	4.1%	30.2%	58.5%	13.5%	6.7%	3.4%	26.1%	50.3%
群馬県	82.6%	3.6%	13.8%	86.1%	2.8%	11.1%	3.5%	2.8%	3.3%	16.5%	73.9%	13.2%	5.6%	3.3%	13.1%	64.7%
埼玉県	81.6%	6.3%	12.1%	87.0%	4.8%	8.2%	5.3%	4.3%	6.3%	15.5%	68.5%	15.9%	7.7%	5.0%	13.3%	58.1%
千葉県	84.9%	6.6%	8.5%	87.4%	5.4%	7.2%	6.1%	4.3%	5.4%	16.3%	67.9%	17.9%	8.2%	5.0%	13.0%	55.8%
東京都	70.3%	14.5%	15.3%	81.4%	9.8%	8.8%	9.8%	9.6%	18.5%	30.4%	31.7%	20.7%	12.7%	17.1%	27.0%	22.5%
神奈川県	80.0%	10.4%	9.6%	82.9%	9.2%	7.9%	6.8%	5.5%	7.8%	18.1%	61.9%	19.2%	9.6%	6.7%	15.7%	48.8%
新潟県	83.3%	6.3%	10.4%	84.1%	6.0%	9.9%	4.8%	3.8%	4.6%	19.6%	67.1%	15.4%	8.7%	4.5%	17.8%	53.6%
富山県	82.2%	5.4%	12.3%	83.0%	3.9%	13.1%	5.2%	4.8%	5.6%	27.6%	56.8%	16.4%	7.8%	5.7%	21.3%	48.8%
石川県	86.6%	7.0%	6.4%	88.9%	6.3%	4.8%	3.6%	2.4%	3.9%	10.4%	79.7%	14.9%	5.7%	3.4%	8.3%	67.7%
福井県	84.2%	5.2%	10.6%	86.5%	3.4%	10.1%	4.7%	3.3%	4.2%	23.3%	64.6%	18.2%	8.3%	4.0%	18.4%	51.1%
山梨県	73.2%	10.0%	16.7%	82.4%	5.5%	12.1%	5.2%	6.9%	9.4%	20.7%	57.7%	16.7%	10.7%	7.1%	18.7%	46.9%
長野県	69.8%	11.1%	19.2%	72.6%	9.2%	18.3%	7.1%	5.1%	6.6%	22.6%	58.7%	21.4%	10.1%	5.6%	17.5%	45.4%
岐阜県	64.0%	8.0%	28.1%	66.7%	5.3%	27.9%	6.1%	10.6%	20.4%	25.5%	37.5%	15.7%	11.8%	18.0%	22.0%	32.5%
静岡県	77.6%	8.3%	14.1%	81.1%	5.5%	13.5%	3.9%	3.5%	18.0%	41.9%	32.8%	14.5%	6.6%	16.6%	37.1%	25.1%
愛知県	72.7%	7.1%	20.2%	79.7%	5.5%	14.8%	7.2%	5.5%	8.3%	22.7%	56.3%	17.0%	8.1%	7.0%	18.9%	49.0%
三重県	81.4%	5.1%	13.5%	86.2%	4.1%	9.6%	4.8%	3.5%	5.0%	13.7%	73.1%	12.2%	6.1%	5.3%	11.3%	65.1%
滋賀県	80.0%	9.6%	10.4%	89.5%	4.4%	6.1%	4.8%	4.8%	6.7%	25.8%	57.9%	14.9%	6.8%	5.1%	24.8%	48.4%
京都府	76.7%	9.6%	13.7%	85.6%	5.8%	8.6%	5.5%	4.8%	6.2%	15.0%	68.4%	16.2%	7.1%	5.0%	10.9%	60.8%
大阪府	77.8%	13.9%	8.3%	86.9%	6.9%	6.2%	8.1%	6.8%	9.6%	12.9%	62.6%	17.2%	8.2%	6.4%	9.0%	59.2%
兵庫県	84.0%	8.1%	7.9%	88.4%	5.7%	5.9%	5.2%	4.0%	5.0%	9.4%	76.4%	15.7%	7.3%	4.1%	8.4%	64.4%
奈良県	80.3%	11.7%	8.0%	86.6%	6.7%	6.7%	6.7%	5.1%	7.3%	12.9%	68.0%	17.9%	8.8%	6.2%	11.5%	55.6%
和歌山県	80.2%	9.4%	10.4%	86.6%	5.2%	8.3%	6.6%	5.8%	8.4%	9.3%	70.0%	14.8%	7.9%	6.0%	7.0%	64.3%
鳥取県	86.1%	2.4%	11.5%	87.5%	3.0%	9.5%	3.3%	2.8%	4.0%	18.3%	71.6%	13.0%	5.3%	3.8%	17.0%	60.9%
島根県	87.7%	5.7%	6.6%	85.3%	7.8%	6.8%	4.7%	3.0%	3.8%	36.5%	51.9%	19.0%	7.8%	3.7%	31.1%	38.3%
岡山県	80.3%	7.6%	12.1%	85.1%	5.9%	9.1%	6.4%	5.6%	7.8%	23.2%	56.9%	20.1%	9.5%	6.5%	19.6%	44.2%
広島県	76.5%	6.3%	17.2%	78.1%	5.6%	16.3%	7.2%	6.1%	9.2%	11.3%	66.2%	19.2%	9.7%	7.5%	8.1%	55.6%
山口県	86.0%	5.2%	8.8%	87.2%	4.6%	8.2%	4.7%	3.3%	4.9%	7.3%	79.8%	17.3%	6.1%	5.4%	7.1%	64.2%
徳島県	87.5%	7.8%	4.7%	86.6%	6.2%	7.3%	5.2%	4.4%	5.8%	14.3%	70.3%	15.3%	9.8%	6.5%	12.3%	56.2%
香川県	89.0%	4.5%	6.5%	87.4%	4.3%	8.3%	4.9%	3.2%	4.8%	19.8%	67.3%	16.8%	6.8%	5.4%	15.6%	55.4%
愛媛県	87.2%	4.1%	8.8%	90.2%	3.9%	5.9%	4.5%	3.2%	3.4%	7.0%	81.8%	16.9%	7.4%	3.8%	5.0%	67.0%
高知県	92.9%	3.7%	3.4%	93.4%	3.2%	3.4%	6.3%	3.5%	4.3%	16.3%	69.6%	15.0%	7.7%	4.8%	11.6%	61.0%
福岡県	79.8%	13.4%	6.9%	84.8%	8.9%	6.3%	6.9%	5.9%	8.5%	13.6%	65.1%	21.5%	10.2%	6.0%	9.7%	52.6%
佐賀県	87.6%	8.0%	4.3%	90.1%	6.2%	3.7%	3.4%	2.9%	5.2%	15.6%	72.9%	14.7%	7.2%	4.1%	13.7%	60.3%
長崎県	85.9%	6.5%	7.6%	89.9%	4.5%	5.6%	3.9%	3.5%	6.9%	19.1%	66.7%	14.6%	6.3%	5.9%	19.9%	53.3%
熊本県	85.4%	8.0%	6.6%	86.5%	6.8%	6.7%	5.0%	4.4%	4.6%	19.3%	66.7%	18.8%	9.7%	4.9%	16.0%	50.7%
大分県	80.4%	11.7%	7.9%	84.4%	7.5%	8.0%	5.4%	4.3%	9.1%	35.7%	45.5%	16.1%	9.0%	7.7%	32.2%	34.9%
宮崎県	87.1%	7.8%	5.1%	88.8%	6.8%	4.4%	5.0%	4.1%	4.9%	15.6%	70.5%	15.4%	8.5%	5.4%	15.1%	55.6%
鹿児島県	83.6%	9.8%	6.6%	87.2%	6.4%	6.4%	5.9%	5.2%	5.5%	15.4%	67.9%	16.9%	10.6%	5.2%	13.0%	54.4%
沖縄県	91.4%	5.5%	3.1%	93.5%	3.8%	2.8%	7.1%	5.3%	6.5%	10.6%	70.6%	17.1%	8.7%	6.4%	7.6%	60.1%

生徒質問紙(質問14)

■ 質問紙調査

<p>14. 質問7について詳しく教えてください。平日（月曜日から金曜日）では、平均して1日にどのくらいの時間、運動やスポーツをしていますか。（学校の体育の授業を除く）</p>	<p>1. 朝始業前 …………… <input type="text"/> <input type="text"/> 分</p> <p>2. 昼休み …………… <input type="text"/> <input type="text"/> 分</p> <p>3. 放課後 …………… <input type="text"/> 時間 <input type="text"/> <input type="text"/> 分</p>
--	--

■ 国公立別

区別	運動実施						運動時間平均（分）					
	男子			女子			男子			女子		
	始業前	昼休み	放課後	始業前	昼休み	放課後	始業前	昼休み	放課後	始業前	昼休み	放課後
国立	43.2%	39.5%	89.1%	32.7%	17.3%	75.3%	12.10	7.70	91.05	7.97	2.94	66.42
公立	37.5%	23.7%	91.5%	28.5%	9.0%	75.4%	12.90	4.49	120.25	9.25	1.45	87.86
私立	22.0%	23.2%	83.8%	19.8%	8.8%	69.2%	6.43	4.30	85.39	4.93	1.31	58.98
全国計	37.1%	23.9%	91.2%	28.4%	9.0%	75.3%	12.71	4.52	118.99	9.13	1.46	86.95

■ 地域の規模別

区別	運動実施						運動時間平均（分）					
	男子			女子			男子			女子		
	始業前	昼休み	放課後	始業前	昼休み	放課後	始業前	昼休み	放課後	始業前	昼休み	放課後
大都市	31.5%	27.4%	88.9%	24.2%	11.3%	72.9%	10.83	5.00	118.08	7.88	1.79	84.91
中核市	34.7%	22.6%	90.9%	26.3%	8.0%	74.1%	12.16	4.59	119.04	8.70	1.35	83.93
その他の都市	39.5%	22.8%	91.9%	30.2%	8.5%	75.9%	13.56	4.28	118.99	9.71	1.36	87.63
町村	39.5%	22.3%	92.7%	30.2%	8.2%	77.1%	13.17	4.37	120.69	9.46	1.35	90.28
へき地	30.7%	37.5%	95.6%	21.2%	14.3%	86.1%	9.06	8.30	118.87	5.86	2.81	98.91

■ 都道府県別 [質問14]

都道府県	運動実施						運動時間平均 (分)					
	男子			女子			男子			女子		
	始業前	昼休み	放課後	始業前	昼休み	放課後	始業前	昼休み	放課後	始業前	昼休み	放課後
北海道	17.1%	34.0%	89.4%	12.6%	15.2%	73.2%	4.53	5.10	130.81	3.25	2.06	88.87
青森県	13.8%	37.2%	92.9%	9.0%	18.4%	77.7%	3.81	7.47	134.00	2.19	3.07	97.11
岩手県	28.2%	34.1%	95.8%	21.3%	10.9%	82.9%	7.49	6.19	122.90	5.18	1.79	95.31
宮城県	26.3%	17.0%	94.3%	18.9%	6.2%	80.5%	8.07	2.69	127.36	5.44	0.87	97.68
秋田県	13.2%	15.1%	94.5%	11.6%	5.7%	77.4%	3.32	2.23	146.14	2.66	0.70	98.97
山形県	11.0%	21.4%	95.8%	7.7%	7.3%	79.8%	2.49	3.16	130.65	1.61	0.94	101.18
福島県	16.4%	27.2%	93.1%	12.3%	11.4%	76.9%	5.02	5.99	134.18	3.63	2.11	101.06
茨城県	56.9%	26.2%	94.1%	39.9%	9.9%	78.3%	20.56	4.17	125.42	13.25	1.35	90.85
栃木県	44.1%	27.7%	93.5%	28.5%	10.2%	75.9%	15.39	5.60	125.72	9.51	1.86	93.21
群馬県	56.2%	20.7%	94.3%	43.4%	6.8%	78.1%	18.83	3.57	121.67	13.90	1.05	93.89
埼玉県	52.7%	26.6%	92.9%	42.9%	9.1%	77.8%	18.32	4.54	119.76	14.20	1.40	91.24
千葉県	70.0%	24.5%	91.3%	51.7%	10.4%	74.1%	29.03	4.04	122.30	20.60	1.52	88.57
東京都	22.9%	27.2%	86.8%	19.4%	11.3%	72.9%	7.37	4.58	109.51	5.92	1.68	82.90
神奈川県	50.0%	28.6%	90.9%	38.6%	11.9%	74.9%	20.38	4.77	128.87	15.23	1.77	93.93
新潟県	20.7%	44.4%	92.7%	14.8%	17.7%	76.1%	5.93	11.31	121.72	4.10	3.86	88.28
富山県	19.4%	20.0%	93.6%	16.0%	6.7%	79.2%	5.82	2.92	110.53	4.55	0.87	82.24
石川県	14.5%	18.3%	95.2%	9.5%	4.7%	75.6%	3.92	3.19	140.14	2.30	0.70	100.60
福井県	16.0%	29.7%	93.8%	11.3%	11.2%	74.7%	4.27	4.44	117.95	2.81	1.49	81.59
山梨県	54.0%	11.6%	93.8%	42.4%	5.1%	77.5%	18.94	1.73	117.13	13.53	0.63	86.03
長野県	76.9%	19.5%	89.2%	56.6%	6.9%	67.8%	28.23	2.51	108.50	19.39	0.73	71.90
岐阜県	68.1%	28.0%	92.5%	56.1%	10.9%	79.0%	18.60	4.95	82.64	14.25	1.66	65.21
静岡県	32.0%	26.4%	94.4%	24.9%	8.4%	78.0%	8.21	5.25	136.68	5.95	1.40	103.10
愛知県	55.8%	11.0%	90.1%	43.7%	3.6%	76.2%	19.63	1.70	110.29	14.50	0.47	83.03
三重県	47.2%	13.9%	93.5%	37.9%	4.2%	79.8%	16.52	2.40	126.45	12.77	0.60	100.14
滋賀県	36.6%	16.8%	92.6%	29.5%	5.4%	76.5%	11.91	2.85	121.36	9.03	0.74	90.00
京都府	32.0%	21.1%	91.4%	26.0%	9.8%	73.5%	10.55	3.38	107.05	8.35	1.46	77.48
大阪府	24.8%	26.1%	87.1%	18.7%	9.7%	71.1%	8.82	4.74	111.98	6.21	1.49	81.33
兵庫県	46.7%	19.4%	92.1%	34.5%	8.9%	74.8%	15.43	3.03	122.83	11.10	1.28	89.45
奈良県	35.3%	14.4%	90.0%	25.1%	6.6%	71.6%	12.48	2.21	126.38	8.55	0.89	90.60
和歌山県	26.0%	17.5%	91.0%	20.9%	5.9%	77.5%	9.00	3.73	125.78	6.64	0.95	93.15
鳥取県	10.2%	23.9%	95.2%	7.3%	7.8%	78.1%	2.74	4.34	117.06	1.74	1.11	87.10
島根県	35.7%	35.2%	92.1%	26.9%	12.0%	70.9%	10.10	6.82	122.79	7.27	1.87	81.77
岡山県	54.4%	10.3%	90.8%	38.8%	3.8%	74.2%	20.12	1.51	112.65	12.90	0.49	80.09
広島県	41.3%	23.2%	90.3%	30.1%	6.8%	74.6%	14.25	3.90	96.42	9.33	0.94	70.19
山口県	40.6%	31.3%	93.3%	27.0%	9.7%	76.4%	12.27	7.01	117.67	7.66	1.92	87.94
徳島県	24.0%	9.3%	92.2%	21.6%	4.7%	76.1%	8.35	1.39	137.07	6.45	0.69	95.19
香川県	14.4%	12.1%	93.6%	11.3%	5.6%	73.9%	4.44	1.82	135.98	3.24	0.76	96.84
愛媛県	24.5%	16.6%	93.7%	19.2%	4.9%	75.7%	7.51	2.67	134.57	5.52	0.74	93.03
高知県	40.6%	10.0%	88.2%	31.0%	4.2%	71.5%	14.24	1.76	120.35	9.88	0.59	85.64
福岡県	35.4%	26.8%	89.7%	26.8%	10.2%	70.9%	12.59	6.79	124.89	8.79	2.03	83.09
佐賀県	12.5%	22.7%	93.2%	8.3%	9.1%	77.9%	3.28	5.97	128.20	2.04	1.88	95.84
長崎県	17.0%	27.0%	93.1%	12.7%	7.6%	79.0%	5.26	7.47	120.99	3.64	1.49	89.92
熊本県	26.1%	24.5%	92.7%	20.9%	6.2%	76.4%	7.84	5.00	126.93	6.15	1.01	89.55
大分県	8.4%	23.6%	92.1%	6.9%	7.8%	75.7%	2.02	5.54	134.90	1.66	1.48	94.71
宮崎県	7.1%	40.6%	91.4%	5.2%	11.7%	75.9%	1.37	13.61	112.17	1.08	2.99	83.11
鹿児島県	28.1%	40.7%	89.5%	20.0%	20.8%	74.4%	8.61	13.43	104.82	5.53	5.54	77.26
沖縄県	22.7%	9.9%	89.0%	14.9%	4.9%	72.7%	8.95	2.30	124.21	5.24	1.02	91.01

生徒質問紙(質問15)

■ 質問紙調査

15. 土曜日に運動やスポーツをしていますか。	1. している 2. していない
	15-2: 「している」と答えた人は、ひと月(4週間)あたり何回の土曜日に、運動やスポーツをしていますか。 1. 月に1回 2. 月に2回 3. 月に3回 4. 月に4回
	15-3: 「している」と答えた人は、土曜日に1日平均して、どのくらいの時間、運動やスポーツをしていますか。 <input type="checkbox"/> <input type="checkbox"/> 時間 <input type="checkbox"/> <input type="checkbox"/> 分

■ 国公立別

区別	土曜日運動				土曜日回数								土曜日時間平均(分)	
	男子		女子		男子				女子				男子	女子
	して いる	して いない	して いる	して いない	1回	2回	3回	4回	1回	2回	3回	4回	時間	時間
国立	77.9%	22.1%	59.2%	40.8%	3.5%	13.6%	18.6%	64.2%	5.7%	17.5%	17.2%	59.7%	193.11	167.51
公立	87.5%	12.5%	67.8%	32.2%	1.8%	7.1%	16.0%	75.1%	2.5%	8.9%	15.9%	72.7%	232.95	213.85
私立	69.5%	30.5%	51.5%	48.5%	3.9%	13.9%	14.5%	67.7%	4.7%	14.4%	14.5%	66.4%	168.86	171.60
全国計	86.9%	13.1%	67.3%	32.7%	1.9%	7.3%	16.0%	74.8%	2.5%	9.1%	15.9%	72.5%	231.17	212.67

■ 地域の規模別

区別	土曜日運動				土曜日回数								土曜日時間平均(分)	
	男子		女子		男子				女子				男子	女子
	して いる	して いない	して いる	して いない	1回	2回	3回	4回	1回	2回	3回	4回	時間	時間
大都市	82.2%	17.8%	62.2%	37.8%	2.5%	9.8%	16.7%	70.9%	3.5%	11.5%	16.2%	68.8%	231.53	214.02
中核市	86.6%	13.4%	65.5%	34.5%	2.0%	7.2%	15.0%	75.8%	2.6%	9.1%	15.0%	73.3%	228.44	206.26
その他の都市	88.3%	11.7%	68.7%	31.3%	1.7%	6.7%	15.9%	75.6%	2.3%	8.5%	16.0%	73.2%	231.55	212.96
町村	89.7%	10.3%	71.5%	28.5%	1.5%	6.0%	15.7%	76.8%	2.0%	7.7%	16.1%	74.2%	233.23	217.34
へき地	91.5%	8.5%	80.5%	19.5%	1.6%	6.4%	16.4%	75.7%	2.4%	8.0%	19.8%	69.7%	214.10	198.91

■ 都道府県別 [質問15]

都道府県	土曜日運動				土曜日回数								土曜日時間平均(分)	
	男子		女子		男子				女子				男子	女子
	している	していない	している	していない	1回	2回	3回	4回	1回	2回	3回	4回	時間	時間
北海道	85.2%	14.8%	63.4%	36.6%	1.9%	6.3%	15.0%	76.8%	3.0%	9.2%	15.5%	72.3%	207.34	181.87
青森県	87.2%	12.8%	68.4%	31.6%	2.2%	6.5%	15.4%	76.0%	2.4%	9.2%	16.1%	72.3%	204.70	185.36
岩手県	92.0%	8.0%	76.8%	23.2%	1.5%	9.4%	18.5%	70.6%	1.6%	10.5%	20.6%	67.4%	203.93	194.45
宮城県	90.3%	9.7%	73.3%	26.7%	1.9%	10.4%	20.4%	67.3%	2.3%	12.4%	21.7%	63.6%	222.51	206.15
秋田県	92.0%	8.0%	67.4%	32.6%	1.0%	4.9%	14.2%	79.8%	2.0%	7.7%	13.4%	76.9%	216.82	205.19
山形県	93.2%	6.8%	75.0%	25.0%	1.0%	5.5%	13.9%	79.6%	1.4%	4.1%	14.2%	80.3%	211.70	210.24
福島県	89.9%	10.1%	72.5%	27.5%	1.9%	7.3%	17.2%	73.6%	2.1%	9.2%	17.0%	71.6%	217.04	200.97
茨城県	92.2%	7.8%	71.7%	28.3%	1.3%	7.2%	19.1%	72.4%	2.4%	9.8%	18.8%	69.0%	233.18	211.49
栃木県	91.6%	8.4%	72.0%	28.0%	1.0%	4.7%	15.2%	79.0%	1.7%	6.2%	16.3%	75.8%	232.98	215.00
群馬県	92.8%	7.2%	74.7%	25.3%	0.9%	4.7%	13.0%	81.4%	1.8%	6.5%	14.7%	77.0%	246.19	234.36
埼玉県	89.3%	10.7%	71.4%	28.6%	1.6%	7.2%	17.1%	74.1%	2.3%	9.1%	16.8%	71.8%	233.54	214.95
千葉県	88.7%	11.3%	67.5%	32.5%	1.6%	6.7%	18.1%	73.6%	2.1%	7.9%	16.3%	73.6%	244.89	229.51
東京都	75.3%	24.7%	56.9%	43.1%	3.4%	12.9%	17.9%	65.8%	5.4%	16.0%	17.9%	60.8%	234.80	215.03
神奈川県	86.5%	13.5%	65.4%	34.6%	2.1%	10.2%	19.4%	68.2%	2.9%	12.6%	17.6%	66.9%	240.82	231.87
新潟県	89.0%	11.0%	67.2%	32.8%	1.8%	6.2%	15.9%	76.1%	2.0%	7.4%	15.4%	75.2%	204.65	196.66
富山県	88.3%	11.7%	71.1%	28.9%	2.0%	8.5%	19.8%	69.8%	2.6%	9.3%	21.0%	67.1%	202.17	187.27
石川県	91.7%	8.3%	68.6%	31.4%	1.2%	4.2%	11.8%	82.8%	1.8%	5.4%	11.5%	81.4%	236.21	225.61
福井県	91.4%	8.6%	68.1%	31.9%	1.3%	3.9%	12.0%	82.8%	1.7%	6.3%	10.9%	81.1%	244.64	226.06
山梨県	90.5%	9.5%	71.5%	28.5%	1.9%	7.6%	17.5%	73.0%	2.4%	10.0%	19.2%	68.4%	220.45	200.20
長野県	84.9%	15.1%	60.8%	39.2%	2.5%	10.3%	18.2%	69.1%	3.9%	12.7%	19.1%	64.3%	233.64	215.52
岐阜県	90.5%	9.5%	73.8%	26.2%	1.4%	4.9%	14.4%	79.3%	1.6%	6.6%	16.2%	75.7%	242.85	206.66
静岡県	91.7%	8.3%	71.7%	28.3%	1.3%	8.3%	19.1%	71.3%	2.1%	9.2%	19.6%	69.2%	251.33	231.37
愛知県	85.2%	14.8%	67.9%	32.1%	2.2%	8.2%	15.6%	74.1%	2.7%	9.5%	15.4%	72.4%	247.11	224.41
三重県	90.6%	9.4%	74.6%	25.4%	1.8%	6.8%	17.4%	74.0%	1.5%	7.9%	18.5%	72.1%	241.99	230.29
滋賀県	90.5%	9.5%	70.8%	29.2%	1.6%	6.7%	18.7%	72.9%	2.1%	9.1%	21.2%	67.6%	233.19	219.86
京都府	87.6%	12.4%	67.6%	32.4%	1.9%	5.9%	15.0%	77.1%	2.4%	7.7%	15.9%	73.9%	235.38	219.92
大阪府	81.4%	18.6%	62.5%	37.5%	2.8%	7.7%	14.8%	74.7%	2.8%	8.9%	13.7%	74.5%	233.67	210.12
兵庫県	89.2%	10.8%	68.9%	31.1%	1.7%	8.6%	15.5%	74.2%	2.4%	9.0%	15.4%	73.2%	245.33	226.11
奈良県	85.7%	14.3%	62.9%	37.1%	1.8%	4.6%	11.4%	82.2%	2.3%	6.8%	12.0%	79.0%	263.63	227.40
和歌山県	85.4%	14.6%	68.1%	31.9%	1.4%	5.5%	13.3%	79.8%	2.2%	8.9%	14.3%	74.6%	231.88	210.56
鳥取県	91.4%	8.6%	73.8%	26.2%	0.8%	6.0%	13.9%	79.3%	1.9%	7.3%	15.5%	75.3%	196.32	180.24
島根県	90.1%	9.9%	65.6%	34.4%	1.3%	3.8%	17.5%	77.5%	2.4%	5.8%	16.5%	75.3%	216.21	206.35
岡山県	86.9%	13.1%	65.7%	34.3%	2.1%	7.3%	17.4%	73.3%	2.6%	8.3%	17.1%	72.0%	237.86	212.50
広島県	82.8%	17.2%	62.6%	37.4%	3.1%	9.8%	16.0%	71.1%	3.6%	11.4%	16.1%	68.9%	218.57	197.98
山口県	91.1%	8.9%	71.4%	28.6%	1.4%	5.4%	14.4%	78.8%	2.5%	6.8%	14.9%	75.8%	218.75	199.36
徳島県	88.3%	11.7%	66.5%	33.5%	1.3%	4.8%	12.2%	81.8%	2.0%	7.8%	10.8%	79.4%	201.67	187.22
香川県	90.6%	9.4%	70.2%	29.8%	1.3%	4.5%	17.2%	77.0%	2.0%	6.4%	15.4%	76.2%	211.97	195.42
愛媛県	91.2%	8.8%	69.4%	30.6%	1.2%	4.2%	15.1%	79.4%	1.9%	5.3%	15.3%	77.4%	235.66	216.57
高知県	86.3%	13.7%	67.5%	32.5%	1.5%	4.6%	11.3%	82.6%	2.0%	6.5%	12.3%	79.2%	213.56	206.48
福岡県	86.5%	13.5%	62.3%	37.7%	1.9%	6.1%	14.1%	77.9%	2.7%	8.3%	13.6%	75.4%	260.23	236.18
佐賀県	91.6%	8.4%	73.0%	27.0%	1.0%	3.2%	9.8%	86.1%	1.6%	4.5%	10.9%	83.0%	226.45	214.31
長崎県	92.3%	7.7%	73.0%	27.0%	1.0%	2.7%	8.4%	88.0%	1.4%	5.0%	8.4%	85.2%	225.13	202.86
熊本県	89.9%	10.1%	68.8%	31.2%	1.3%	5.2%	12.1%	81.3%	2.8%	7.8%	11.1%	78.2%	224.58	200.53
大分県	89.2%	10.8%	67.2%	32.8%	1.8%	6.9%	17.0%	74.3%	2.6%	9.8%	17.8%	69.7%	220.27	210.43
宮崎県	90.3%	9.7%	71.0%	29.0%	1.2%	3.3%	10.6%	84.9%	1.7%	5.4%	12.2%	80.7%	243.53	216.54
鹿児島県	89.0%	11.0%	69.4%	30.6%	1.7%	5.1%	16.2%	77.0%	2.8%	7.4%	18.0%	71.8%	230.72	209.42
沖縄県	83.9%	16.1%	65.5%	34.5%	2.1%	7.4%	18.6%	71.9%	2.7%	8.3%	15.2%	73.8%	229.26	197.77

生徒質問紙(質問16)

■ 質問紙調査

16. 日曜日に運動やスポーツをしていますか。	1. している 2. していない
	16-2: 「している」と答えた人は、ひと月(4週間)あたり何回の日曜日に、運動やスポーツをしていますか。 1. 月に1回 2. 月に2回 3. 月に3回 4. 月に4回
	16-3: 「している」と答えた人は、日曜日に1日平均して、どのくらいの時間、運動やスポーツをしていますか。 <input type="text"/> <input type="text"/> 時間 <input type="text"/> <input type="text"/> 分

■ 国公立別

区別	日曜日運動				日曜日回数								日曜日時間平均(分)	
	男子		女子		男子				女子				男子	女子
	して いる	して いない	して いる	して いない	1回	2回	3回	4回	1回	2回	3回	4回	時間	時間
国立	59.2%	40.8%	40.1%	59.9%	13.1%	26.7%	17.8%	42.5%	18.2%	33.7%	18.7%	29.4%	180.71	147.74
公立	69.9%	30.1%	49.1%	50.9%	7.2%	18.5%	20.0%	54.3%	10.3%	23.0%	20.8%	46.0%	240.03	218.54
私立	55.9%	44.1%	37.6%	62.4%	13.5%	24.8%	18.0%	43.7%	17.2%	27.5%	15.9%	39.4%	178.12	172.29
全国計	69.4%	30.6%	48.8%	51.2%	7.4%	18.7%	20.0%	53.9%	10.4%	23.1%	20.7%	45.8%	238.17	217.10

■ 地域の規模別

区別	日曜日運動				日曜日回数								日曜日時間平均(分)	
	男子		女子		男子				女子				男子	女子
	して いる	して いない	して いる	して いない	1回	2回	3回	4回	1回	2回	3回	4回	時間	時間
大都市	66.2%	33.8%	45.5%	54.5%	8.6%	20.1%	18.2%	53.1%	11.9%	24.5%	17.9%	45.7%	238.97	220.37
中核市	71.7%	28.3%	50.1%	49.9%	6.4%	17.9%	20.3%	55.4%	8.9%	21.7%	20.5%	48.9%	233.81	208.67
その他の都市	70.1%	29.9%	49.5%	50.5%	7.2%	18.3%	20.4%	54.1%	10.3%	23.0%	21.3%	45.4%	239.10	216.92
町村	70.0%	30.0%	49.7%	50.3%	7.4%	18.6%	20.5%	53.5%	10.5%	22.8%	22.1%	44.6%	239.55	224.07
へき地	66.6%	33.4%	45.8%	54.2%	8.5%	22.7%	26.1%	42.7%	14.9%	27.9%	25.7%	31.5%	211.42	197.30

■ 都道府県別 [質問16]

都道府県	日曜日運動				日曜日回数								日曜日時間平均(分)	
	男子		女子		男子				女子				男子	女子
	している	していない	している	していない	1回	2回	3回	4回	1回	2回	3回	4回	時間	時間
北海道	75.5%	24.5%	52.7%	47.3%	4.7%	12.3%	17.6%	65.4%	6.7%	14.8%	17.1%	61.4%	208.51	183.72
青森県	53.4%	46.6%	34.2%	65.8%	11.5%	28.3%	22.5%	37.7%	14.9%	37.7%	18.2%	29.2%	195.04	167.90
岩手県	76.9%	23.1%	58.9%	41.1%	5.1%	28.7%	19.9%	46.2%	6.9%	32.7%	21.4%	38.9%	206.91	195.18
宮城県	67.8%	32.2%	48.8%	51.2%	10.5%	23.9%	18.8%	46.8%	13.7%	30.9%	20.4%	35.1%	227.73	209.61
秋田県	70.6%	29.4%	47.9%	52.1%	6.3%	52.6%	21.5%	19.7%	10.7%	52.9%	22.4%	14.0%	211.57	204.49
山形県	66.3%	33.7%	46.9%	53.1%	6.8%	22.2%	20.7%	50.3%	7.7%	22.8%	22.9%	46.6%	214.35	209.09
福島県	61.1%	38.9%	41.2%	58.8%	9.9%	26.6%	21.2%	42.2%	12.7%	30.6%	20.4%	36.2%	213.43	195.75
茨城県	73.8%	26.2%	53.9%	46.1%	8.7%	22.0%	22.2%	47.2%	11.6%	28.9%	24.7%	34.7%	236.76	213.21
栃木県	76.2%	23.8%	56.5%	43.5%	5.4%	17.6%	24.4%	52.6%	7.4%	24.0%	28.5%	40.1%	242.13	215.44
群馬県	72.8%	27.2%	54.6%	45.4%	7.0%	18.2%	18.4%	56.4%	11.4%	22.5%	22.5%	43.7%	256.86	241.50
埼玉県	72.8%	27.2%	53.3%	46.7%	6.3%	16.6%	18.5%	58.6%	9.3%	21.9%	19.5%	49.4%	238.66	214.75
千葉県	73.8%	26.2%	53.7%	46.3%	6.2%	16.7%	20.1%	57.0%	8.7%	21.0%	21.2%	49.0%	249.54	232.47
東京都	60.5%	39.5%	40.8%	59.2%	9.8%	21.3%	17.1%	51.8%	13.3%	26.1%	19.6%	40.9%	245.27	227.95
神奈川県	73.5%	26.5%	53.2%	46.8%	7.0%	20.4%	20.9%	51.7%	8.9%	24.2%	19.9%	47.0%	247.19	242.39
新潟県	68.2%	31.8%	44.9%	55.1%	7.5%	19.0%	18.0%	55.4%	9.9%	22.5%	20.9%	46.7%	207.92	203.58
富山県	69.3%	30.7%	49.8%	50.2%	6.9%	19.1%	23.2%	50.8%	11.0%	25.5%	23.1%	40.4%	202.18	184.93
石川県	68.6%	31.4%	44.6%	55.4%	8.2%	17.3%	19.8%	54.7%	11.8%	23.4%	19.7%	45.1%	251.05	236.66
福井県	54.6%	45.4%	30.6%	69.4%	16.9%	31.1%	21.9%	30.1%	22.4%	36.5%	17.3%	23.8%	231.38	229.26
山梨県	70.0%	30.0%	46.8%	53.2%	11.5%	20.9%	21.6%	46.1%	15.1%	30.2%	19.8%	34.9%	224.67	208.44
長野県	67.9%	32.1%	44.2%	55.8%	8.3%	17.4%	19.6%	54.7%	13.4%	25.2%	20.1%	41.3%	244.63	218.17
岐阜県	79.5%	20.5%	61.8%	38.2%	3.6%	10.3%	17.6%	68.5%	5.5%	13.8%	22.8%	57.9%	252.17	210.38
静岡県	72.9%	27.1%	48.6%	51.4%	8.7%	22.6%	20.4%	48.3%	14.6%	28.9%	21.3%	35.2%	257.48	236.16
愛知県	62.8%	37.2%	44.1%	55.9%	9.3%	20.3%	18.3%	52.1%	12.4%	24.5%	18.5%	44.6%	250.67	223.00
三重県	70.0%	30.0%	52.6%	47.4%	9.2%	20.1%	21.0%	49.7%	13.4%	26.1%	21.8%	38.7%	259.10	246.77
滋賀県	70.6%	29.4%	51.3%	48.7%	8.6%	21.6%	21.0%	48.8%	10.8%	25.3%	24.0%	39.9%	241.81	227.08
京都府	69.5%	30.5%	46.5%	53.5%	6.7%	14.4%	15.9%	63.0%	11.1%	19.0%	16.3%	53.6%	248.14	236.78
大阪府	62.4%	37.6%	43.8%	56.2%	8.8%	17.1%	16.9%	57.3%	10.9%	20.2%	16.5%	52.3%	246.71	216.43
兵庫県	72.9%	27.1%	50.6%	49.4%	8.0%	21.3%	20.6%	50.2%	11.4%	25.6%	21.0%	42.1%	255.91	233.62
奈良県	71.2%	28.8%	48.8%	51.2%	5.1%	11.3%	15.8%	67.8%	8.5%	16.9%	17.9%	56.6%	281.46	235.96
和歌山県	64.0%	36.0%	43.6%	56.4%	8.2%	16.1%	16.0%	59.7%	14.8%	21.4%	17.3%	46.4%	258.00	224.95
鳥取県	63.5%	36.5%	44.0%	56.0%	8.2%	22.9%	17.7%	51.2%	11.6%	26.8%	22.0%	39.7%	195.26	170.86
島根県	74.7%	25.3%	47.5%	52.5%	5.3%	15.6%	35.4%	43.6%	10.0%	19.6%	36.5%	33.8%	223.01	213.61
岡山県	69.0%	31.0%	48.1%	51.9%	6.5%	18.8%	20.9%	53.9%	11.0%	23.3%	18.1%	47.6%	243.87	209.29
広島県	59.1%	40.9%	36.1%	63.9%	10.4%	22.3%	17.9%	49.4%	14.4%	26.9%	17.8%	40.9%	220.36	191.82
山口県	75.1%	24.9%	51.0%	49.0%	5.9%	14.7%	20.9%	58.5%	9.1%	17.9%	21.4%	51.6%	216.39	203.01
徳島県	73.5%	26.5%	50.2%	49.8%	5.0%	13.3%	22.8%	59.0%	8.0%	18.9%	20.5%	52.6%	203.78	190.80
香川県	78.3%	21.7%	56.0%	44.0%	4.8%	19.8%	25.6%	49.8%	5.7%	30.3%	23.2%	40.8%	213.77	194.88
愛媛県	80.4%	19.6%	57.2%	42.8%	4.8%	12.5%	19.2%	63.5%	7.4%	15.2%	20.7%	56.7%	240.74	224.57
高知県	72.5%	27.5%	54.0%	46.0%	4.6%	10.4%	18.6%	66.4%	5.7%	13.6%	18.3%	62.4%	219.22	215.50
福岡県	71.3%	28.7%	46.6%	53.4%	6.6%	16.2%	18.7%	58.5%	11.1%	21.5%	19.0%	48.3%	280.29	253.13
佐賀県	77.2%	22.8%	55.9%	44.1%	4.7%	13.0%	17.4%	64.9%	7.6%	18.6%	22.4%	51.4%	234.79	228.47
長崎県	80.7%	19.3%	61.1%	38.9%	2.7%	7.8%	16.8%	72.7%	3.9%	11.3%	20.5%	64.3%	234.74	206.72
熊本県	75.7%	24.3%	53.4%	46.6%	5.2%	15.0%	31.4%	48.4%	9.8%	20.3%	28.8%	41.1%	228.15	202.67
大分県	73.0%	27.0%	46.4%	53.6%	6.9%	19.5%	22.1%	51.6%	9.6%	23.8%	21.9%	44.8%	228.63	217.73
宮崎県	82.3%	17.7%	60.6%	39.4%	2.7%	8.4%	23.5%	65.5%	6.0%	13.2%	24.6%	56.3%	255.29	225.69
鹿児島県	67.6%	32.4%	47.3%	52.7%	7.4%	18.4%	21.9%	52.3%	13.4%	23.8%	22.1%	40.6%	231.86	208.20
沖縄県	70.1%	29.9%	51.5%	48.5%	5.8%	15.7%	35.5%	43.0%	6.9%	15.7%	32.6%	44.9%	236.28	195.37

生徒質問紙 (質問17, 質問18)

■ 質問紙調査

17. 運動やスポーツをすることは好きですか。	1. 好き 2. やや好き 3. ややきらい 4. きらい
18. 運動やスポーツをすることは得意ですか。	1. 得意 2. やや得意 3. やや不得意 4. 不得意

■ 国公立別

区別	運動好き嫌い								運動得意不得意							
	男子				女子				男子				女子			
	好き	やや好き	やや嫌い	嫌い	好き	やや好き	やや嫌い	嫌い	得意	やや得意	やや不得意	不得意	得意	やや得意	やや不得意	不得意
国立	66.9%	24.6%	5.6%	2.9%	52.1%	31.4%	11.6%	4.9%	27.4%	40.7%	22.5%	9.4%	15.5%	35.8%	30.0%	18.7%
公立	61.7%	28.2%	7.0%	3.0%	45.6%	33.9%	14.1%	6.4%	28.2%	42.7%	20.8%	8.3%	16.2%	37.9%	29.1%	16.8%
私立	55.8%	30.5%	9.0%	4.7%	47.0%	31.6%	14.1%	7.3%	22.7%	41.3%	24.2%	11.8%	15.7%	36.3%	28.7%	19.3%
全国計	61.6%	28.2%	7.1%	3.1%	45.7%	33.8%	14.1%	6.4%	28.1%	42.6%	20.9%	8.4%	16.2%	37.8%	29.1%	16.9%

■ 地域の規模別

区別	運動好き嫌い								運動得意不得意							
	男子				女子				男子				女子			
	好き	やや好き	やや嫌い	嫌い	好き	やや好き	やや嫌い	嫌い	得意	やや得意	やや不得意	不得意	得意	やや得意	やや不得意	不得意
大都市	61.5%	27.8%	7.4%	3.3%	47.5%	32.2%	13.9%	6.4%	27.5%	41.9%	21.5%	9.1%	16.3%	36.9%	29.2%	17.6%
中核市	62.8%	27.6%	6.7%	3.0%	47.4%	32.8%	13.6%	6.2%	29.0%	42.2%	20.6%	8.2%	17.4%	37.7%	28.3%	16.5%
その他の都市	61.2%	28.6%	7.1%	3.1%	44.9%	34.3%	14.3%	6.5%	28.0%	42.9%	20.9%	8.3%	16.0%	38.1%	29.1%	16.8%
町村	61.8%	28.2%	7.2%	2.9%	44.0%	35.5%	14.3%	6.2%	28.3%	43.2%	20.4%	8.0%	15.9%	38.6%	29.2%	16.3%
へき地	65.7%	26.5%	5.6%	2.1%	42.4%	38.6%	13.3%	5.8%	28.9%	44.9%	19.1%	7.2%	13.8%	38.2%	31.2%	16.8%

■ 都道府県別 [質問17, 質問18]

都道府県	運動好き嫌い								運動得意不得意							
	男子				女子				男子				女子			
	好き	やや好き	やや嫌い	嫌い	好き	やや好き	やや嫌い	嫌い	得意	やや得意	やや不得意	不得意	得意	やや得意	やや不得意	不得意
北海道	66.0%	24.2%	6.3%	3.5%	49.0%	30.9%	13.0%	7.1%	31.0%	40.6%	19.5%	8.9%	18.0%	36.4%	26.7%	18.9%
青森県	62.1%	28.3%	6.6%	3.0%	48.5%	33.5%	12.4%	5.6%	29.4%	42.6%	20.0%	8.0%	20.7%	36.7%	26.7%	15.9%
岩手県	58.7%	30.8%	7.8%	2.8%	42.0%	37.5%	14.8%	5.7%	25.9%	43.5%	22.1%	8.5%	15.1%	39.7%	30.0%	15.2%
宮城県	63.2%	27.3%	6.7%	2.8%	46.7%	34.8%	13.1%	5.4%	28.3%	42.8%	20.6%	8.3%	15.4%	39.2%	30.4%	15.0%
秋田県	68.2%	25.0%	4.8%	2.1%	51.0%	32.6%	11.8%	4.5%	33.8%	42.0%	17.7%	6.4%	21.5%	39.3%	25.0%	14.1%
山形県	61.1%	29.8%	7.0%	2.2%	40.5%	39.4%	14.6%	5.4%	28.4%	44.9%	19.7%	7.0%	15.6%	40.5%	29.4%	14.5%
福島県	59.9%	29.5%	8.1%	2.5%	44.0%	35.8%	14.2%	6.0%	27.2%	43.9%	21.2%	7.6%	17.1%	39.3%	28.4%	15.1%
茨城県	62.8%	27.8%	6.5%	2.9%	44.9%	35.6%	14.4%	5.1%	31.2%	42.6%	19.5%	6.7%	18.0%	38.2%	30.3%	13.4%
栃木県	58.1%	30.8%	8.0%	3.1%	41.2%	36.6%	15.2%	7.0%	25.7%	45.0%	21.0%	8.3%	14.7%	39.2%	29.3%	16.8%
群馬県	62.6%	27.6%	7.0%	2.8%	46.0%	33.8%	14.4%	5.8%	27.9%	43.5%	21.0%	7.7%	17.8%	39.0%	27.4%	15.9%
埼玉県	59.7%	28.6%	7.8%	3.9%	43.5%	34.8%	14.8%	6.9%	27.2%	42.4%	20.9%	9.5%	14.5%	38.5%	29.1%	17.9%
千葉県	58.9%	29.6%	8.1%	3.4%	44.4%	33.5%	15.3%	6.8%	26.1%	42.5%	22.3%	9.2%	15.1%	37.6%	29.0%	18.4%
東京都	60.0%	28.3%	8.0%	3.8%	49.2%	30.9%	13.6%	6.3%	25.6%	41.9%	22.2%	10.3%	16.8%	36.8%	28.5%	17.9%
神奈川県	62.6%	27.5%	6.8%	3.1%	48.6%	31.9%	13.6%	5.9%	28.0%	42.9%	20.6%	8.5%	16.7%	37.6%	28.9%	16.8%
新潟県	60.2%	30.0%	7.3%	2.5%	39.7%	37.0%	16.7%	6.6%	26.5%	44.5%	21.2%	7.7%	12.5%	38.8%	31.1%	17.6%
富山県	59.1%	30.5%	7.7%	2.7%	40.7%	36.0%	17.0%	6.4%	25.8%	42.4%	23.4%	8.4%	13.7%	36.6%	33.0%	16.7%
石川県	61.0%	29.4%	6.5%	3.0%	43.8%	35.1%	15.2%	5.9%	26.4%	45.1%	20.6%	7.9%	15.1%	39.0%	29.9%	16.0%
福井県	59.6%	30.9%	6.9%	2.6%	40.9%	40.9%	12.4%	5.9%	31.0%	43.2%	19.8%	6.1%	19.0%	38.6%	28.8%	13.6%
山梨県	65.0%	26.9%	5.8%	2.4%	45.4%	35.2%	13.5%	5.9%	31.8%	43.1%	18.3%	6.8%	18.6%	38.3%	28.5%	14.7%
長野県	65.4%	26.5%	6.2%	2.0%	44.3%	34.9%	15.1%	5.7%	30.7%	44.6%	18.5%	6.2%	16.1%	39.4%	29.3%	15.3%
岐阜県	57.4%	31.6%	8.1%	2.9%	40.4%	37.4%	15.2%	7.0%	25.1%	44.1%	22.8%	8.0%	14.0%	39.5%	30.5%	16.0%
静岡県	63.1%	26.7%	7.1%	3.1%	47.6%	32.1%	14.2%	6.1%	31.0%	40.3%	20.9%	7.8%	19.7%	38.0%	26.9%	15.4%
愛知県	61.0%	28.0%	7.6%	3.5%	47.0%	32.0%	14.3%	6.8%	27.0%	41.4%	22.4%	9.2%	16.6%	36.9%	29.1%	17.4%
三重県	63.5%	26.6%	6.9%	3.0%	48.7%	32.5%	12.9%	5.9%	29.3%	42.6%	19.7%	8.5%	16.6%	37.9%	28.5%	17.0%
滋賀県	58.2%	31.1%	7.3%	3.4%	40.9%	36.9%	15.2%	7.0%	26.2%	44.3%	21.7%	7.8%	12.5%	39.6%	30.5%	17.4%
京都府	62.7%	27.7%	6.9%	2.7%	46.9%	32.4%	14.1%	6.6%	29.0%	43.2%	19.9%	7.9%	16.5%	37.9%	29.0%	16.6%
大阪府	58.3%	30.3%	7.9%	3.5%	44.3%	32.9%	14.8%	8.1%	25.7%	42.6%	22.2%	9.5%	14.1%	36.3%	29.7%	19.9%
兵庫県	63.1%	27.4%	6.7%	2.8%	49.2%	31.8%	12.9%	6.2%	29.0%	41.7%	20.9%	8.4%	17.4%	36.7%	29.3%	16.6%
奈良県	61.9%	27.5%	7.3%	3.4%	48.7%	30.3%	14.0%	7.0%	30.2%	41.4%	19.5%	8.9%	18.7%	37.1%	26.4%	17.8%
和歌山県	58.1%	30.3%	8.0%	3.6%	47.4%	32.9%	13.7%	6.0%	26.3%	41.8%	22.1%	9.9%	17.0%	36.5%	28.7%	17.8%
鳥取県	57.3%	32.8%	7.4%	2.5%	39.3%	38.5%	15.0%	7.2%	24.2%	46.3%	21.6%	7.8%	13.4%	38.6%	31.2%	16.7%
島根県	63.8%	28.2%	5.9%	2.1%	41.7%	36.6%	14.9%	6.8%	27.9%	45.5%	19.6%	7.0%	13.7%	38.4%	30.6%	17.3%
岡山県	62.9%	27.7%	6.1%	3.3%	47.7%	33.0%	12.8%	6.5%	31.3%	41.7%	18.9%	8.2%	18.9%	37.4%	27.9%	15.8%
広島県	63.9%	26.5%	6.7%	2.9%	46.5%	33.4%	14.0%	6.2%	29.0%	42.8%	19.8%	8.4%	15.7%	38.7%	29.1%	16.5%
山口県	62.2%	28.0%	6.8%	3.1%	44.8%	34.0%	14.8%	6.5%	28.9%	42.4%	20.6%	8.1%	15.8%	38.0%	28.8%	17.4%
徳島県	61.4%	28.2%	7.7%	2.7%	49.4%	32.0%	12.5%	6.1%	26.2%	42.0%	22.6%	9.2%	16.1%	38.3%	28.6%	17.0%
香川県	62.3%	27.9%	6.9%	3.0%	45.7%	33.6%	14.5%	6.2%	28.6%	42.8%	21.1%	7.5%	19.2%	36.4%	29.0%	15.3%
愛媛県	65.1%	25.6%	6.7%	2.6%	48.6%	31.1%	14.1%	6.2%	30.7%	41.7%	19.8%	7.8%	19.3%	36.9%	27.3%	16.4%
高知県	60.6%	28.1%	7.7%	3.7%	44.1%	33.0%	14.0%	8.8%	27.7%	41.9%	22.2%	8.2%	16.8%	38.4%	26.4%	18.4%
福岡県	62.5%	28.5%	6.3%	2.7%	45.2%	35.4%	13.0%	6.5%	28.8%	43.2%	20.3%	7.7%	15.7%	37.6%	30.0%	16.7%
佐賀県	62.7%	30.1%	5.0%	2.1%	46.9%	38.1%	9.5%	5.4%	32.8%	42.3%	19.1%	5.8%	17.5%	40.1%	29.1%	13.4%
長崎県	66.0%	25.7%	5.9%	2.4%	45.5%	33.0%	15.1%	6.4%	26.9%	45.5%	19.5%	8.2%	16.9%	37.7%	28.8%	16.6%
熊本県	63.9%	28.1%	5.9%	2.1%	40.9%	37.0%	15.3%	6.8%	30.5%	43.9%	19.5%	6.1%	15.7%	38.7%	29.8%	15.8%
大分県	63.8%	27.8%	5.7%	2.8%	44.6%	36.1%	12.9%	6.3%	32.1%	42.0%	19.3%	6.6%	17.6%	38.9%	29.0%	14.5%
宮崎県	68.1%	24.7%	5.2%	2.0%	45.7%	34.9%	14.5%	4.9%	37.1%	40.3%	17.1%	5.4%	20.2%	39.2%	27.8%	12.7%
鹿児島県	65.4%	26.8%	5.7%	2.1%	46.3%	35.5%	13.3%	5.0%	30.9%	42.3%	20.1%	6.7%	14.9%	39.3%	29.4%	16.4%
沖縄県	63.4%	28.1%	6.2%	2.3%	44.4%	36.9%	13.4%	5.2%	27.5%	45.5%	20.0%	7.0%	12.3%	38.7%	31.6%	17.4%

生徒質問紙(質問19, 質問20)

■ 質問紙調査

19. 体育の授業は楽しいですか。	1. 楽しい 2. やや楽しい 3. あまり楽しくない 4. 楽しくない
20. 体育の授業では、体の動かし方や、うまくなるためのコツがわかりましたか。	1. わかった 2. ややわかった 3. あまりわからなかった 4. わからなかった

■ 国公立別

区別	授業楽しいか								授業コツわかるか							
	男子				女子				男子				女子			
	楽しい	やや楽しい	あまり楽しくない	楽しくない	楽しい	やや楽しい	あまり楽しくない	楽しくない	わかった	ややわかった	あまりわからなかった	わからなかった	わかった	ややわかった	あまりわからなかった	わからなかった
国立	59.6%	31.5%	6.1%	2.7%	47.5%	39.9%	9.5%	3.1%	36.3%	50.6%	9.8%	3.3%	29.1%	55.8%	12.5%	2.7%
公立	54.8%	35.4%	7.0%	2.8%	40.6%	42.6%	12.5%	4.2%	30.6%	53.5%	12.4%	3.5%	20.6%	58.1%	16.9%	4.3%
私立	49.9%	37.1%	9.0%	4.0%	45.6%	39.3%	10.8%	4.2%	25.7%	52.0%	16.0%	6.3%	21.4%	55.8%	17.5%	5.3%
全国計	54.7%	35.4%	7.0%	2.9%	40.8%	42.5%	12.5%	4.2%	30.5%	53.5%	12.5%	3.6%	20.7%	58.0%	16.9%	4.3%

■ 地域の規模別

区別	授業楽しいか								授業コツわかるか							
	男子				女子				男子				女子			
	楽しい	やや楽しい	あまり楽しくない	楽しくない	楽しい	やや楽しい	あまり楽しくない	楽しくない	わかった	ややわかった	あまりわからなかった	わからなかった	わかった	ややわかった	あまりわからなかった	わからなかった
大都市	53.4%	35.5%	7.6%	3.5%	41.6%	41.4%	12.4%	4.5%	30.4%	52.6%	13.1%	4.0%	21.0%	57.5%	16.9%	4.7%
中核市	56.4%	34.5%	6.5%	2.6%	42.7%	41.8%	11.7%	3.9%	31.2%	53.3%	12.1%	3.4%	21.6%	58.0%	16.3%	4.0%
その他の都市	54.4%	35.8%	7.1%	2.8%	40.0%	43.0%	12.7%	4.3%	30.3%	53.7%	12.4%	3.6%	20.4%	58.1%	17.1%	4.4%
町村	56.5%	34.7%	6.3%	2.5%	40.6%	43.3%	12.3%	3.7%	30.5%	54.2%	12.1%	3.2%	20.3%	58.7%	16.9%	4.0%
へき地	63.1%	30.3%	4.6%	2.0%	43.4%	43.3%	9.8%	3.5%	33.5%	54.3%	9.5%	2.7%	21.7%	59.7%	14.9%	3.8%

■ 都道府県別 [質問19, 質問20]

都道府県	授業楽しいか								授業コツわかるか							
	男子				女子				男子				女子			
	楽しい	やや楽しい	あまり楽しくない	楽しくない	楽しい	やや楽しい	あまり楽しくない	楽しくない	わかった	ややわかった	あまりわからなかった	わからなかった	わかった	ややわかった	あまりわからなかった	わからなかった
北海道	58.4%	32.5%	6.4%	2.8%	41.8%	40.2%	12.7%	5.3%	31.7%	52.3%	12.5%	3.5%	20.0%	55.9%	18.8%	5.3%
青森県	57.0%	35.5%	5.5%	2.0%	42.4%	44.3%	10.1%	3.1%	33.0%	54.5%	9.6%	2.9%	23.0%	59.7%	14.2%	3.1%
岩手県	56.1%	36.0%	5.9%	1.9%	40.4%	45.2%	11.2%	3.2%	30.1%	55.7%	11.3%	3.0%	20.8%	60.2%	16.0%	3.0%
宮城県	55.7%	34.8%	6.8%	2.7%	40.2%	43.6%	12.1%	4.1%	30.0%	54.6%	12.1%	3.3%	20.0%	59.2%	16.9%	3.9%
秋田県	61.4%	32.2%	4.9%	1.5%	45.7%	42.8%	9.1%	2.5%	35.8%	53.1%	8.4%	2.7%	23.4%	61.5%	12.4%	2.6%
山形県	55.5%	36.2%	6.5%	1.7%	41.8%	45.1%	10.6%	2.5%	31.2%	55.4%	11.3%	2.1%	24.0%	59.4%	14.1%	2.4%
福島県	54.5%	36.6%	6.5%	2.4%	41.0%	44.3%	11.5%	3.3%	31.2%	54.2%	11.9%	2.6%	21.6%	60.3%	15.1%	3.0%
茨城県	58.0%	33.3%	6.4%	2.3%	41.0%	43.2%	12.1%	3.7%	34.5%	52.2%	10.6%	2.8%	23.1%	58.1%	15.2%	3.6%
栃木県	50.1%	38.9%	8.0%	3.0%	39.0%	42.8%	13.8%	4.4%	27.1%	55.5%	13.8%	3.5%	20.0%	59.3%	16.9%	3.9%
群馬県	55.3%	36.5%	6.1%	2.1%	41.1%	44.1%	11.6%	3.1%	31.5%	55.5%	10.6%	2.4%	22.6%	60.2%	14.1%	3.1%
埼玉県	45.0%	40.1%	10.1%	4.8%	33.6%	45.2%	15.5%	5.7%	28.6%	53.7%	13.4%	4.4%	19.8%	59.0%	17.0%	4.2%
千葉県	53.5%	36.2%	7.3%	3.0%	39.6%	42.6%	13.5%	4.3%	30.5%	53.4%	12.4%	3.7%	21.4%	58.0%	16.4%	4.2%
東京都	53.0%	36.1%	7.5%	3.4%	44.2%	39.1%	12.4%	4.4%	29.8%	53.2%	13.0%	4.0%	22.9%	57.1%	15.7%	4.3%
神奈川県	54.6%	34.9%	7.2%	3.2%	41.1%	42.3%	12.2%	4.4%	31.4%	52.9%	12.2%	3.6%	21.7%	58.4%	15.8%	4.0%
新潟県	50.1%	39.7%	7.4%	2.8%	32.9%	48.0%	14.5%	4.6%	29.5%	54.9%	12.5%	3.1%	17.1%	60.8%	17.9%	4.2%
富山県	52.1%	38.5%	6.8%	2.6%	35.7%	47.2%	13.1%	4.0%	28.7%	55.3%	12.8%	3.2%	18.9%	59.2%	17.9%	4.0%
石川県	53.2%	37.7%	6.6%	2.5%	35.7%	46.1%	14.0%	4.2%	27.8%	56.4%	12.6%	3.2%	15.9%	61.7%	18.4%	4.1%
福井県	50.9%	40.0%	6.9%	2.2%	34.3%	48.9%	12.9%	3.8%	30.0%	55.8%	11.2%	3.0%	20.3%	59.7%	16.6%	3.4%
山梨県	56.2%	34.6%	6.9%	2.2%	38.3%	43.7%	14.1%	3.9%	36.5%	51.7%	9.4%	2.4%	27.5%	56.8%	13.7%	2.0%
長野県	57.0%	35.3%	5.9%	1.8%	38.8%	45.1%	12.8%	3.3%	31.4%	55.1%	10.9%	2.6%	19.1%	60.1%	17.6%	3.2%
岐阜県	57.1%	35.3%	5.8%	1.8%	43.1%	43.6%	10.3%	3.0%	34.0%	54.2%	9.4%	2.4%	24.6%	60.3%	12.4%	2.7%
静岡県	52.4%	36.9%	7.5%	3.2%	39.1%	44.6%	12.5%	3.8%	30.9%	54.4%	11.9%	2.8%	21.9%	59.2%	15.5%	3.5%
愛知県	56.9%	33.9%	6.6%	2.6%	44.3%	39.8%	11.8%	4.1%	30.4%	53.2%	12.8%	3.6%	21.6%	57.6%	16.4%	4.4%
三重県	60.2%	31.7%	6.0%	2.1%	44.5%	40.3%	11.6%	3.6%	30.4%	53.3%	12.6%	3.6%	19.3%	57.7%	18.3%	4.7%
滋賀県	48.9%	38.7%	8.4%	4.0%	34.6%	46.5%	14.4%	4.5%	26.8%	53.6%	14.3%	5.4%	16.2%	58.7%	19.8%	5.3%
京都府	55.5%	35.5%	6.5%	2.6%	41.1%	42.7%	11.9%	4.2%	31.4%	54.4%	11.0%	3.2%	21.0%	58.6%	15.9%	4.4%
大阪府	47.8%	38.2%	9.5%	4.5%	35.3%	41.9%	15.7%	7.1%	26.0%	51.7%	16.4%	5.9%	16.4%	53.2%	22.3%	8.1%
兵庫県	56.7%	33.8%	6.8%	2.6%	44.6%	40.6%	11.0%	3.8%	30.2%	53.5%	12.6%	3.7%	20.1%	58.8%	16.9%	4.2%
奈良県	53.8%	34.7%	7.8%	3.6%	43.2%	38.5%	13.1%	5.2%	30.3%	52.6%	12.6%	4.4%	21.7%	53.5%	19.1%	5.7%
和歌山県	59.0%	32.2%	6.3%	2.5%	45.8%	39.9%	10.1%	4.1%	29.7%	52.1%	13.9%	4.3%	19.6%	56.7%	18.7%	5.1%
鳥取県	51.7%	40.3%	5.7%	2.3%	35.3%	47.4%	13.5%	3.8%	25.4%	57.8%	14.2%	2.6%	17.5%	60.4%	18.5%	3.7%
島根県	55.6%	36.3%	5.9%	2.2%	35.4%	46.0%	14.3%	4.3%	25.7%	56.8%	14.1%	3.4%	12.7%	58.4%	23.0%	6.0%
岡山県	58.3%	33.6%	5.3%	2.8%	45.1%	40.3%	10.6%	3.9%	32.0%	51.5%	12.6%	3.8%	20.4%	57.1%	17.3%	5.3%
広島県	59.2%	32.7%	6.0%	2.2%	42.8%	42.3%	11.6%	3.3%	34.6%	52.1%	10.4%	2.9%	22.6%	59.3%	14.7%	3.4%
山口県	58.4%	32.9%	6.4%	2.4%	43.3%	41.4%	11.6%	3.7%	31.8%	53.2%	11.7%	3.2%	21.0%	56.5%	17.7%	4.8%
徳島県	60.9%	30.9%	6.0%	2.2%	44.9%	39.7%	11.2%	4.2%	27.4%	52.9%	14.7%	5.0%	16.6%	54.8%	21.3%	7.2%
香川県	61.5%	30.6%	5.6%	2.3%	45.9%	40.1%	11.0%	3.0%	34.2%	51.9%	10.4%	3.5%	23.4%	58.4%	15.0%	3.2%
愛媛県	61.2%	31.3%	5.2%	2.2%	44.3%	41.6%	10.5%	3.6%	32.3%	52.5%	11.9%	3.3%	23.1%	57.2%	15.9%	3.8%
高知県	58.5%	33.0%	5.8%	2.7%	44.9%	40.5%	10.6%	4.0%	31.9%	51.7%	12.1%	4.3%	23.1%	56.5%	15.6%	4.8%
福岡県	56.4%	34.4%	6.7%	2.5%	43.7%	41.3%	11.2%	3.8%	31.2%	53.1%	12.3%	3.3%	21.2%	57.6%	17.0%	4.2%
佐賀県	60.7%	32.2%	5.3%	1.8%	45.4%	42.5%	8.9%	3.2%	32.0%	52.1%	12.7%	3.2%	19.9%	60.0%	16.9%	3.3%
長崎県	54.6%	36.3%	6.9%	2.1%	38.2%	44.7%	13.6%	3.5%	29.1%	56.2%	12.2%	2.5%	20.0%	58.6%	18.0%	3.3%
熊本県	54.9%	36.8%	6.2%	2.1%	35.0%	46.9%	14.3%	3.9%	30.9%	55.6%	11.1%	2.4%	18.5%	61.1%	16.7%	3.6%
大分県	59.1%	32.8%	6.1%	2.0%	42.1%	42.3%	12.2%	3.4%	31.8%	53.3%	12.0%	2.9%	18.3%	58.5%	18.6%	4.5%
宮崎県	62.6%	30.3%	5.1%	2.1%	42.8%	41.8%	12.1%	3.3%	36.9%	51.3%	9.7%	2.1%	22.3%	59.5%	15.1%	3.1%
鹿児島県	58.3%	34.8%	5.2%	1.8%	42.8%	44.0%	10.4%	2.8%	29.8%	55.8%	11.8%	2.6%	19.5%	59.6%	17.5%	3.5%
沖縄県	61.1%	31.5%	5.3%	2.2%	42.2%	42.3%	11.6%	3.9%	30.8%	53.8%	12.4%	3.0%	21.5%	57.7%	16.3%	4.5%

生徒質問紙(質問21, 質問22)

■ 質問紙調査

21. 体育の授業では、運動やスポーツが今までよりもうまくなるようになりましたか。	1. うまくなるようになった 2. ややうまくなるようになった 3. あまりうまくなるようにならなかった 4. うまくなるようにならなかった
22. 体育の授業で学習した運動やスポーツを、授業以外のときにしていますか。	1. している 2. ややしている 3. あまりしていない 4. していない

■ 国公立別

区別	授業で上達したか								授業以外でしたか							
	男子				女子				男子				女子			
	できるようになった	ややできるようになった	あまりできるようにならなかった	できるようにならなかった	できるようになった	ややできるようになった	あまりできるようにならなかった	できるようにならなかった	している	ややしている	あまりしていない	していない	している	ややしている	あまりしていない	していない
国立	42.5%	46.4%	8.6%	2.6%	33.0%	54.0%	10.7%	2.3%	33.5%	28.2%	24.7%	13.7%	22.4%	27.8%	32.2%	17.5%
公立	41.0%	47.2%	9.3%	2.5%	27.8%	54.4%	14.6%	3.2%	32.7%	29.8%	24.5%	13.0%	20.8%	28.6%	31.2%	19.4%
私立	31.3%	51.3%	12.9%	4.5%	24.9%	54.4%	16.5%	4.1%	24.5%	23.3%	27.8%	24.3%	17.7%	23.1%	30.4%	28.8%
全国計	40.7%	47.3%	9.4%	2.5%	27.8%	54.3%	14.7%	3.2%	32.5%	29.6%	24.6%	13.3%	20.8%	28.4%	31.2%	19.6%

■ 地域の規模別

区別	授業で上達したか								授業以外でしたか							
	男子				女子				男子				女子			
	できるようになった	ややできるようになった	あまりできるようにならなかった	できるようにならなかった	できるようになった	ややできるようになった	あまりできるようにならなかった	できるようにならなかった	している	ややしている	あまりしていない	していない	している	ややしている	あまりしていない	していない
大都市	39.2%	47.6%	10.2%	3.0%	27.6%	53.8%	15.0%	3.6%	31.4%	28.4%	25.2%	15.0%	20.8%	28.0%	30.6%	20.7%
中核市	41.3%	47.1%	9.1%	2.4%	28.5%	54.2%	14.3%	3.0%	32.6%	29.4%	24.8%	13.2%	20.6%	27.8%	31.5%	20.1%
その他の都市	40.9%	47.3%	9.3%	2.5%	27.7%	54.5%	14.6%	3.2%	32.6%	29.9%	24.6%	13.0%	20.6%	28.6%	31.4%	19.4%
町村	41.7%	47.3%	8.9%	2.1%	27.5%	54.8%	14.8%	2.9%	33.6%	30.6%	24.0%	11.8%	21.5%	29.0%	31.0%	18.5%
へき地	45.6%	46.1%	6.7%	1.7%	28.8%	54.8%	13.6%	2.8%	37.5%	32.8%	20.3%	9.4%	22.3%	31.2%	30.9%	15.6%

■ 都道府県別 [質問21, 質問22]

都道府県	授業で上達したか								授業以外でしたか							
	男子				女子				男子				女子			
	できるようになった	ややできるようになった	あまりできるようにならなかった	できるようにならなかった	できるようになった	ややできるようになった	あまりできるようにならなかった	できるようにならなかった	している	ややしている	あまりしていない	していない	している	ややしている	あまりしていない	していない
北海道	40.0%	47.1%	10.2%	2.8%	24.4%	53.9%	17.1%	4.7%	34.4%	28.4%	23.3%	14.0%	21.2%	26.9%	30.1%	21.8%
青森県	44.7%	45.7%	7.9%	1.7%	31.3%	54.6%	11.8%	2.4%	34.7%	32.0%	23.0%	10.3%	23.8%	30.8%	29.9%	15.6%
岩手県	40.3%	49.8%	8.2%	1.7%	27.2%	57.1%	13.0%	2.6%	32.3%	33.6%	24.1%	10.1%	20.5%	29.5%	33.7%	16.3%
宮城県	40.8%	47.9%	8.8%	2.4%	28.2%	54.6%	14.4%	2.8%	32.9%	31.6%	24.1%	11.5%	22.3%	30.3%	30.3%	17.1%
秋田県	45.0%	46.9%	6.4%	1.7%	30.7%	56.4%	11.1%	1.9%	37.3%	32.6%	20.2%	10.0%	23.5%	31.5%	29.2%	15.7%
山形県	44.7%	46.2%	7.9%	1.1%	33.4%	55.1%	9.8%	1.7%	35.4%	31.5%	23.1%	10.0%	22.1%	30.8%	30.8%	16.2%
福島県	41.2%	48.3%	8.6%	1.9%	28.5%	56.2%	13.0%	2.3%	33.8%	33.2%	23.0%	10.1%	22.5%	31.8%	29.8%	15.9%
茨城県	47.4%	43.5%	7.2%	1.9%	30.7%	53.9%	13.0%	2.4%	36.6%	31.6%	21.9%	9.9%	23.3%	31.2%	30.6%	14.9%
栃木県	38.3%	49.7%	9.6%	2.4%	27.3%	55.9%	13.8%	3.0%	31.9%	32.1%	24.5%	11.5%	19.7%	29.3%	31.8%	19.3%
群馬県	44.4%	47.0%	7.1%	1.6%	32.0%	54.6%	11.3%	2.1%	32.6%	31.7%	25.2%	10.5%	21.6%	31.4%	31.6%	15.5%
埼玉県	40.8%	47.3%	9.1%	2.8%	29.1%	54.8%	13.3%	2.9%	35.4%	30.5%	22.0%	12.1%	22.6%	30.4%	29.6%	17.4%
千葉県	41.5%	46.2%	9.7%	2.6%	28.8%	54.0%	13.9%	3.4%	33.9%	30.9%	23.6%	11.6%	21.8%	30.2%	30.8%	17.1%
東京都	37.2%	49.2%	10.4%	3.1%	28.2%	53.2%	15.2%	3.4%	31.3%	28.9%	25.5%	14.2%	21.3%	28.7%	30.6%	19.4%
神奈川県	40.1%	47.6%	9.8%	2.5%	28.4%	54.1%	14.3%	3.2%	32.6%	29.6%	24.5%	13.3%	20.6%	28.4%	31.3%	19.6%
新潟県	40.7%	48.7%	8.5%	2.1%	24.4%	57.2%	15.4%	3.1%	35.8%	31.4%	22.4%	10.4%	19.4%	27.5%	33.4%	19.7%
富山県	38.2%	49.7%	9.9%	2.2%	26.2%	55.7%	15.0%	3.1%	32.9%	30.0%	26.6%	10.5%	19.3%	28.0%	34.1%	18.6%
石川県	40.0%	49.2%	8.8%	2.0%	24.6%	57.5%	15.2%	2.6%	28.3%	32.5%	27.5%	11.7%	17.7%	26.0%	34.2%	22.0%
福井県	44.2%	46.1%	8.0%	1.8%	30.1%	54.2%	13.4%	2.3%	33.7%	31.1%	23.9%	11.3%	19.3%	29.3%	33.2%	18.2%
山梨県	46.7%	44.4%	7.3%	1.6%	32.6%	53.0%	12.6%	1.8%	35.8%	30.4%	22.5%	11.3%	21.0%	28.7%	32.5%	17.8%
長野県	43.6%	46.6%	8.1%	1.7%	27.3%	55.9%	14.5%	2.3%	32.7%	31.5%	24.3%	11.5%	18.6%	28.9%	32.9%	19.5%
岐阜県	40.8%	49.7%	7.8%	1.7%	27.8%	57.8%	12.4%	2.0%	31.6%	32.3%	24.4%	11.7%	20.5%	30.8%	31.0%	17.7%
静岡県	39.5%	49.1%	9.3%	2.1%	27.3%	56.2%	14.1%	2.4%	30.6%	31.1%	26.4%	12.0%	19.2%	30.3%	31.6%	18.9%
愛知県	40.7%	46.9%	9.8%	2.6%	29.0%	53.4%	14.4%	3.2%	29.1%	28.5%	26.8%	15.6%	18.9%	27.5%	32.3%	21.3%
三重県	42.4%	45.9%	9.1%	2.6%	28.1%	53.6%	15.1%	3.2%	32.1%	29.2%	25.3%	13.5%	21.6%	29.1%	30.5%	18.7%
滋賀県	36.0%	48.6%	11.6%	3.8%	22.6%	57.0%	16.8%	3.7%	32.6%	29.0%	24.6%	13.8%	19.4%	29.1%	32.5%	19.1%
京都府	41.9%	47.4%	8.4%	2.3%	27.7%	54.9%	14.1%	3.3%	32.9%	29.1%	24.3%	13.8%	21.6%	28.0%	30.1%	20.3%
大阪府	34.6%	48.6%	12.6%	4.2%	22.7%	52.0%	19.3%	5.9%	26.9%	26.3%	27.6%	19.2%	18.8%	23.9%	30.5%	26.8%
兵庫県	41.7%	46.2%	9.6%	2.5%	29.0%	53.7%	14.1%	3.2%	29.3%	28.9%	27.1%	14.7%	21.5%	27.5%	31.1%	20.0%
奈良県	38.7%	47.8%	10.3%	3.2%	28.3%	51.9%	15.8%	4.0%	27.9%	25.5%	28.6%	18.0%	21.0%	24.7%	29.5%	24.9%
和歌山県	40.8%	46.7%	9.4%	3.1%	28.2%	52.8%	15.5%	3.5%	29.0%	27.0%	26.7%	17.2%	20.1%	26.1%	31.2%	22.6%
鳥取県	38.2%	50.9%	8.9%	2.0%	24.6%	58.5%	14.8%	2.1%	32.6%	31.2%	25.6%	10.5%	20.5%	27.5%	32.7%	19.3%
島根県	39.2%	48.4%	10.0%	2.4%	20.9%	56.3%	19.1%	3.7%	34.5%	31.4%	24.5%	9.6%	19.6%	27.8%	33.2%	19.5%
岡山県	42.4%	45.7%	9.2%	2.8%	28.3%	52.6%	15.2%	3.9%	34.5%	27.2%	24.0%	14.3%	21.2%	26.9%	30.0%	21.8%
広島県	44.1%	45.5%	8.2%	2.2%	29.2%	54.0%	14.2%	2.6%	34.6%	31.8%	22.7%	10.9%	21.8%	30.4%	31.3%	16.5%
山口県	43.5%	46.3%	8.0%	2.2%	27.8%	53.9%	14.8%	3.5%	36.1%	29.3%	22.5%	12.1%	22.2%	26.3%	30.8%	20.7%
徳島県	38.5%	46.4%	12.1%	3.0%	24.5%	53.0%	17.5%	4.9%	32.4%	26.2%	27.0%	14.3%	20.8%	24.1%	31.9%	23.2%
香川県	43.0%	45.1%	9.5%	2.3%	30.1%	53.6%	13.9%	2.5%	32.4%	27.6%	25.1%	14.9%	19.6%	27.1%	33.0%	20.2%
愛媛県	42.3%	46.6%	8.4%	2.8%	29.0%	54.4%	13.7%	2.9%	31.3%	29.4%	25.6%	13.8%	20.6%	27.4%	31.4%	20.6%
高知県	41.5%	44.9%	10.3%	3.3%	28.5%	53.0%	15.1%	3.4%	34.5%	27.4%	23.1%	15.0%	23.2%	27.1%	28.5%	21.2%
福岡県	41.6%	46.7%	9.4%	2.4%	28.3%	53.8%	14.8%	3.2%	33.6%	28.4%	24.5%	13.5%	20.6%	28.7%	30.2%	20.6%
佐賀県	45.6%	44.9%	7.5%	1.9%	31.0%	54.6%	12.1%	2.3%	36.5%	29.2%	23.7%	10.6%	22.5%	28.1%	32.5%	16.9%
長崎県	40.2%	49.3%	8.7%	1.8%	27.8%	55.1%	14.3%	2.8%	31.6%	30.9%	25.2%	12.2%	18.2%	28.4%	33.9%	19.5%
熊本県	43.5%	47.4%	7.7%	1.5%	26.6%	56.7%	14.5%	2.3%	34.8%	32.7%	23.0%	9.6%	19.8%	30.2%	33.5%	16.5%
大分県	41.8%	46.4%	9.6%	2.2%	26.0%	54.1%	17.1%	2.8%	32.3%	29.1%	26.0%	12.6%	18.7%	27.4%	33.5%	20.3%
宮崎県	50.4%	40.9%	7.2%	1.5%	31.8%	52.7%	13.2%	2.3%	43.6%	30.7%	18.8%	6.9%	24.4%	31.4%	30.0%	14.2%
鹿児島県	42.0%	48.0%	8.4%	1.6%	27.2%	55.1%	15.1%	2.6%	37.6%	30.6%	21.7%	10.1%	23.5%	31.1%	30.5%	14.8%
沖縄県	41.5%	46.4%	9.9%	2.2%	27.4%	53.9%	15.8%	3.0%	35.3%	30.3%	23.9%	10.6%	21.4%	29.2%	30.9%	18.5%

生徒質問紙(質問23)

■ 質問紙調査

23. 体育の授業で学習したことは、将来役に立つと思いますか。	1. 役に立つ 2. やや役に立つ 3. あまり役に立たない 4. 役に立たない
---------------------------------	---

■ 国公立別

区別	授業役に立つか							
	男子				女子			
	役に立つ	やや役に立つ	あまり役に立たない	役に立たない	役に立つ	やや役に立つ	あまり役に立たない	役に立たない
国立	36.9%	43.9%	13.6%	5.6%	27.8%	50.6%	16.9%	4.8%
公立	37.4%	43.9%	13.4%	5.3%	23.4%	49.5%	20.6%	6.6%
私立	26.0%	43.8%	20.3%	10.0%	20.5%	46.6%	23.6%	9.3%
全国計	37.1%	43.9%	13.6%	5.4%	23.3%	49.4%	20.6%	6.6%

■ 地域の規模別

区別	授業役に立つか							
	男子				女子			
	役に立つ	やや役に立つ	あまり役に立たない	役に立たない	役に立つ	やや役に立つ	あまり役に立たない	役に立たない
大都市	35.1%	43.6%	14.8%	6.5%	22.3%	48.7%	21.4%	7.6%
中核市	37.2%	43.9%	13.7%	5.2%	23.6%	49.5%	20.5%	6.4%
その他の都市	37.6%	44.0%	13.3%	5.1%	23.5%	49.6%	20.4%	6.5%
町村	38.5%	44.0%	12.8%	4.7%	23.9%	50.0%	20.2%	5.9%
へき地	42.6%	43.7%	10.0%	3.6%	27.9%	47.3%	18.7%	6.0%

■ 都道府県別 [質問23]

都道府県	授業役に立つか							
	男子				女子			
	役に立つ	やや役に立つ	あまり役に立たない	役に立たない	役に立つ	やや役に立つ	あまり役に立たない	役に立たない
北海道	31.3%	44.3%	17.4%	6.9%	17.2%	45.3%	26.4%	11.1%
青森県	39.6%	44.1%	12.2%	4.2%	26.2%	51.1%	17.3%	5.4%
岩手県	43.8%	44.6%	9.2%	2.5%	28.9%	51.9%	15.5%	3.7%
宮城県	37.7%	44.8%	12.4%	5.1%	24.6%	51.9%	17.7%	5.8%
秋田県	40.4%	45.7%	10.4%	3.5%	26.1%	53.7%	15.9%	4.2%
山形県	40.5%	43.5%	12.5%	3.5%	27.1%	51.3%	17.9%	3.7%
福島県	39.4%	45.1%	11.8%	3.7%	26.6%	51.7%	17.2%	4.6%
茨城県	41.0%	43.2%	11.6%	4.3%	25.7%	49.5%	19.2%	5.6%
栃木県	37.2%	45.7%	12.8%	4.3%	25.0%	50.7%	19.4%	4.9%
群馬県	38.8%	45.2%	12.2%	3.8%	25.6%	51.5%	18.5%	4.4%
埼玉県	40.2%	42.5%	11.9%	5.4%	27.3%	50.6%	16.8%	5.3%
千葉県	40.1%	43.5%	11.9%	4.5%	26.0%	50.1%	18.5%	5.3%
東京都	36.4%	44.0%	13.7%	6.0%	24.6%	49.2%	19.6%	6.6%
神奈川県	35.4%	43.8%	14.8%	6.0%	21.9%	49.9%	21.0%	7.1%
新潟県	37.1%	44.8%	13.1%	5.0%	20.7%	51.4%	21.6%	6.4%
富山県	35.8%	46.7%	13.2%	4.3%	22.2%	50.8%	21.4%	5.6%
石川県	35.5%	47.2%	12.8%	4.5%	19.9%	50.8%	23.1%	6.2%
福井県	37.0%	44.5%	13.7%	4.8%	24.0%	50.5%	20.3%	5.3%
山梨県	42.2%	42.8%	10.4%	4.6%	27.6%	47.1%	19.8%	5.6%
長野県	36.0%	46.8%	12.5%	4.7%	21.5%	51.4%	21.5%	5.6%
岐阜県	36.7%	45.9%	12.9%	4.5%	21.6%	51.7%	21.3%	5.4%
静岡県	34.6%	45.0%	15.1%	5.3%	20.2%	51.0%	21.7%	7.0%
愛知県	33.1%	44.5%	16.2%	6.2%	20.7%	49.2%	23.0%	7.1%
三重県	37.1%	43.8%	13.9%	5.2%	22.8%	48.9%	21.3%	7.1%
滋賀県	32.3%	44.7%	16.0%	7.1%	19.3%	50.8%	22.4%	7.4%
京都府	35.9%	44.8%	14.0%	5.2%	22.0%	49.7%	21.6%	6.7%
大阪府	31.3%	43.5%	16.8%	8.4%	17.4%	44.9%	25.8%	11.9%
兵庫県	36.4%	43.8%	14.4%	5.4%	23.4%	48.1%	21.9%	6.6%
奈良県	33.0%	42.7%	17.0%	7.4%	20.0%	43.6%	25.3%	11.1%
和歌山県	34.1%	44.2%	15.4%	6.3%	21.5%	46.8%	23.7%	8.0%
鳥取県	36.8%	47.4%	11.2%	4.6%	22.9%	53.6%	19.6%	3.9%
島根県	37.5%	45.6%	12.9%	4.0%	19.3%	50.5%	24.3%	5.9%
岡山県	37.3%	42.6%	13.9%	6.2%	22.2%	47.9%	21.8%	8.1%
広島県	42.8%	42.0%	11.3%	3.9%	25.0%	50.0%	19.7%	5.4%
山口県	40.5%	42.9%	11.7%	4.9%	24.0%	49.4%	20.0%	6.6%
徳島県	35.6%	43.4%	14.7%	6.4%	20.7%	46.9%	23.0%	9.3%
香川県	41.7%	43.0%	10.7%	4.6%	26.1%	49.7%	19.2%	5.0%
愛媛県	37.3%	44.2%	13.5%	5.0%	24.6%	50.1%	19.2%	6.0%
高知県	39.2%	41.2%	14.1%	5.5%	24.0%	49.9%	19.2%	7.0%
福岡県	39.2%	43.3%	12.8%	4.7%	24.0%	49.9%	20.0%	6.1%
佐賀県	39.0%	45.5%	11.8%	3.8%	24.7%	53.0%	18.1%	4.2%
長崎県	42.8%	43.3%	10.8%	3.2%	28.1%	49.1%	17.6%	5.1%
熊本県	44.8%	42.8%	9.3%	3.1%	26.9%	51.7%	17.1%	4.4%
大分県	38.0%	43.6%	13.2%	5.2%	21.6%	50.4%	21.7%	6.3%
宮崎県	47.3%	40.5%	9.0%	3.2%	30.5%	49.4%	15.9%	4.1%
鹿児島県	41.5%	42.9%	11.0%	4.5%	28.2%	50.0%	17.2%	4.6%
沖縄県	45.3%	42.2%	9.6%	2.8%	29.0%	49.5%	16.8%	4.7%

学校質問紙(質問1, 質問2)

■ 質問紙調査

<p>1. グラウンド（授業や部活動などで運動を行うスペース）はどのような材質でできていますか。（複数回答可） ※グラウンドの全面積のうち、<u>300㎡以上を芝生化している学校</u>（専用の球技場を除く）は、「2. 天然芝」または「3. 人工芝」に○をつけてください。</p>	<p>1. 土、砂 2. 天然芝 3. 人工芝 4. 人工芝以外の人工の素材</p> <p>1-2：質問1で「天然芝」「人工芝」と回答した学校は、芝生化して今年度で何年目ですか。 （ ）年目</p>
<p>2. 学校として、保健体育の授業以外の時間に、生徒の体力の向上に係る取組を実施していますか。（複数回答可）</p>	<p>1. 継続的な取組をしている 2. 特定の日に、スポーツ選手を招聘して実技指導などを行うような、運動やスポーツに関する啓発的な取組を実施している 3. 特に取り組んでいない</p> <p>2-2：質問2で「継続的な取組をしている」と回答した学校は、どのくらいの期間継続して実施していますか。 1. 3ヶ月未満 2. 6ヶ月程度 3. 1年以上</p>

■ 国公立別

区別	屋外運動場の主な材質				芝生化 平均(年)	体力向上に係る取組			取組の継続期間		
	土、砂	天然芝	人工芝	人工芝以外の人工の素材		継続的に実施	特定日に実施	していない	3ヶ月未満	6ヶ月程度	1年以上
国立	63	3	2	3	27.00	12	3	55	2	1	9
公立	8,645	304	17	42	23.24	1,961	413	6,424	390	156	1,336
私立	200	6	25	11	9.48	36	9	184	7	2	24
全国計	8,908	313	44	56	21.90	2,009	425	6,663	399	159	1,369

■ 地域の規模別

区別	屋外運動場の主な材質				芝生化 平均(年)	体力向上に係る取組			取組の継続期間		
	土、砂	天然芝	人工芝	人工芝以外の人工の素材		継続的に実施	特定日に実施	していない	3ヶ月未満	6ヶ月程度	1年以上
大都市	1,432	11	28	34	9.77	166	55	1,257	31	4	121
中核市	979	15	4	1	21.93	179	40	765	49	11	112
その他の都市	4,646	129	9	14	23.58	1,119	237	3,331	231	103	736
町村	1,359	83	3	5	23.46	329	60	1,013	59	25	233
へき地	492	75	0	2	24.20	216	33	297	29	16	167

■ 都道府県別 [質問1, 質問2]

都道府県	屋外運動場の主な材質				芝生化 平均 (年)	体力向上に係る取組			取組の継続期間		
	土, 砂	天然芝	人工芝	人工芝 以外の 人工の素材		継続的に 実施	特定日に 実施	して いない	3ヶ月 未満	6ヶ月 程度	1年 以上
北海道	549	74	0	0	25.79	60	22	496	15	0	43
青森県	94	14	0	1	17.36	12	3	85	3	1	7
岩手県	190	0	0	0	0.00	76	15	98	20	7	48
宮城県	206	2	0	0	32.00	41	4	163	12	3	23
秋田県	120	23	0	2	30.90	28	10	97	3	5	19
山形県	101	0	1	1	6.00	22	7	74	6	4	11
福島県	199	4	0	1	10.25	63	5	130	8	8	42
茨城県	237	15	0	1	21.46	104	22	120	22	11	68
栃木県	146	0	0	0	0.00	30	4	110	5	5	18
群馬県	158	1	0	1	40.00	27	5	124	6	3	18
埼玉県	420	2	0	0	0.00	104	34	282	24	11	67
千葉県	299	24	0	2	25.55	96	16	201	19	8	65
東京都	337	7	6	21	7.92	39	30	300	7	3	27
神奈川県	322	1	1	0	10.00	29	15	278	12	0	17
新潟県	192	2	1	3	8.33	79	16	96	8	7	63
富山県	83	0	0	0	0.00	16	8	60	5	0	11
石川県	100	2	1	2	7.33	36	9	57	9	6	21
福井県	80	1	0	0	45.00	22	6	50	2	1	19
山梨県	94	1	0	0	2.00	51	5	39	4	5	38
長野県	131	0	1	0	0.00	24	3	106	4	7	12
岐阜県	192	0	1	1	7.00	41	6	145	8	0	31
静岡県	156	1	0	0	1.00	24	4	128	7	1	16
愛知県	414	5	0	1	28.00	108	11	295	15	2	86
三重県	163	0	0	1	0.00	22	4	136	2	1	19
滋賀県	101	1	0	0	30.00	11	4	85	1	1	9
京都府	164	2	2	0	3.00	29	6	131	3	0	24
大阪府	423	2	0	0	1.00	35	15	366	9	0	23
兵庫県	227	1	0	0	2.00	25	5	197	6	1	16
奈良県	105	0	0	0	0.00	12	5	84	3	0	9
和歌山県	133	0	1	0	1.00	26	5	101	6	1	17
鳥取県	59	0	0	1	0.00	8	4	45	2	1	5
島根県	105	2	0	1	6.00	32	5	68	5	2	24
岡山県	162	0	0	0	0.00	24	5	130	4	1	17
広島県	247	1	0	0	2.00	79	12	156	9	7	60
山口県	163	1	0	0	10.00	34	3	126	4	1	27
徳島県	86	2	0	0	27.00	31	4	55	5	7	19
香川県	74	0	0	1	0.00	13	5	57	2	0	10
愛媛県	140	2	0	0	19.50	28	6	103	5	1	19
高知県	117	1	0	0	9.00	29	2	87	2	3	23
福岡県	341	1	1	0	15.00	50	11	275	14	4	27
佐賀県	97	0	0	0	0.00	20	3	70	7	0	12
長崎県	195	4	0	0	11.00	61	3	131	11	6	43
熊本県	178	5	0	0	31.20	76	11	95	21	7	43
大分県	132	2	0	0	43.00	24	6	102	6	2	16
宮崎県	128	20	0	0	26.33	31	7	97	4	4	21
鹿児島県	169	39	1	0	27.20	60	6	127	13	4	42
沖縄県	116	39	0	1	29.13	69	16	66	22	4	41

学校質問紙(質問3～質問6)

■ 質問紙調査

3. 学校全体の運動部活動に参加している生徒数を記入してください。	全 校：男子（ ）人 女子（ ）人 第2学年：男子（ ）人 女子（ ）人
4. 運動部活動に外部人材を活用していますか。	1. 活用している 2. 活用していない
5. 生徒の運動習慣を確立するために、保健体育の授業以外の時間に何か手だてをしていますか。	1. している 2. していない 5-2：質問5で「している」と回答した学校は、具体的にどのようなことをしていますか。（複数回答可） 1. 休み時間などに、全員が運動やスポーツをする時間などを設定している 2. 帰宅後や休日には生徒が積極的に体を動かすよう保護者に働きかけをしている 3. 地域と連携して、生徒が運動やスポーツをする機会をつくっている 4. 運動部活動への加入率を向上させるための取組を行っている 5. その他
6. 保健体育の授業では、体の動かし方や運動の仕方を理解させながら、運動ができるようになるための指導を重視していますか。	1. している 2. ややしている 3. あまりしていない 4. していない

■ 国公立別

区別	運動部活動参加生徒数				外部人材の活用		運動習慣確立の手だて		運動習慣確立の手だて（具体化）					保健体育授業指導重視			
	全校男子 平均(人)	全校女子 平均(人)	2年男子 平均(人)	2年女子 平均(人)	活用 している	活用 していない	している	していない	休み時間の 活用	保護者への 働きかけ	地域との 連携	運動部 加入率向上	その他	している	やや している	あまり していない	していない
国立	153.10	111.43	50.03	36.03	37	31	17	52	4	2	0	6	8	58	9	1	1
公立	130.28	96.29	42.74	31.18	6,339	2,349	3,381	5,346	973	404	712	1,762	514	5,156	3,439	234	5
私立	135.15	74.16	44.79	24.30	108	118	64	169	22	5	1	40	9	138	76	17	2
全国計	130.55	95.90	42.84	31.06	6,484	2,498	3,462	5,567	999	411	713	1,808	531	5,352	3,524	252	8

■ 地域の規模別

区別	運動部活動参加生徒数				外部人材の活用		運動習慣確立の手だて		運動習慣確立の手だて（具体化）					保健体育授業指導重視			
	全校男子 平均(人)	全校女子 平均(人)	2年男子 平均(人)	2年女子 平均(人)	活用 している	活用 していない	している	していない	休み時間の 活用	保護者への 働きかけ	地域との 連携	運動部 加入率向上	その他	している	やや している	あまり していない	していない
大都市	162.67	114.75	53.17	37.08	1,121	333	424	1,051	114	40	80	238	59	910	534	42	3
中核市	163.42	118.04	53.42	37.87	708	264	331	642	72	43	72	182	59	580	379	27	0
その他の都市	137.40	102.14	45.30	33.17	3,432	1,201	1,826	2,826	537	218	337	968	272	2,750	1,822	129	3
町村	99.37	73.66	32.35	23.96	993	394	572	817	159	78	129	281	92	796	582	33	1
へき地	19.58	16.97	6.45	5.47	230	306	309	231	117	32	95	139	49	316	207	21	1

■ 都道府県別 [質問3～質問6]

都道府県	運動部活動参加生徒数				外部人材の活用		運動習慣確立の手だて		運動習慣確立の手だて（具体化）					保健体育授業指導重視			
	全校男子 平均(人)	全校女子 平均(人)	2年男子 平均(人)	2年女子 平均(人)	活用 している	活用 していない	している	していない	休み時間の 活用	保護者への 働きかけ	地域との 連携	運動部 加入率向上	その他	している	やや している	あまり していない	していない
北海道	68.20	47.66	21.74	15.59	295	279	167	414	43	29	41	97	20	345	218	21	0
青森県	99.59	70.65	31.88	24.10	63	37	18	83	9	0	2	8	3	60	37	4	0
岩手県	92.11	70.77	30.47	23.02	153	30	79	109	33	8	21	19	22	89	95	5	0
宮城県	135.88	101.62	43.88	33.10	165	42	56	151	9	6	14	25	15	132	72	3	0
秋田県	98.90	64.21	31.68	20.40	94	39	55	80	15	16	17	18	6	79	56	1	0
山形県	116.84	86.30	37.24	27.64	92	9	33	67	8	3	16	12	3	58	43	0	0
福島県	111.19	82.76	36.68	26.56	114	85	91	110	18	10	17	48	17	138	63	1	0
茨城県	150.60	104.46	49.20	33.57	186	57	158	85	64	19	18	88	17	139	103	2	0
栃木県	133.85	100.58	43.22	31.13	83	62	43	100	17	2	2	21	7	83	57	6	0
群馬県	153.48	116.28	48.85	36.98	126	31	56	100	20	4	9	32	4	105	48	5	0
埼玉県	190.01	138.21	62.40	44.74	369	43	212	197	72	52	35	101	41	296	118	4	0
千葉県	154.91	115.54	50.69	37.33	218	83	129	177	26	5	18	78	28	191	110	7	1
東京都	128.61	93.38	41.37	29.72	327	29	104	259	23	13	30	55	15	232	120	16	0
神奈川県	185.96	132.58	61.75	43.74	260	51	92	228	31	5	22	45	8	193	123	7	0
新潟県	119.76	84.55	38.88	27.29	136	49	110	82	30	19	29	43	21	104	83	7	0
富山県	163.63	118.80	54.28	37.88	82	0	36	44	10	3	15	11	4	49	34	0	0
石川県	145.69	108.01	48.98	34.21	88	13	46	50	22	5	16	17	6	57	40	3	0
福井県	131.24	88.99	43.20	28.88	61	19	44	36	20	3	8	16	7	45	27	7	1
山梨県	108.14	79.75	37.19	25.46	63	29	52	42	17	7	6	30	7	66	29	0	0
長野県	113.63	77.55	37.72	25.08	98	33	43	86	14	5	18	8	6	75	48	9	0
岐阜県	139.89	110.69	45.89	36.94	154	35	90	99	21	7	44	39	9	146	44	3	0
静岡県	159.03	114.87	51.76	37.49	128	24	43	111	12	4	7	24	6	104	48	4	0
愛知県	201.00	152.38	66.73	50.38	327	85	168	247	46	15	39	97	19	249	156	10	0
三重県	140.40	106.16	46.74	34.75	100	64	45	119	10	3	10	33	2	88	72	3	0
滋賀県	158.80	120.08	51.62	38.96	54	47	21	78	5	2	3	13	1	47	52	3	0
京都府	138.58	102.89	45.72	32.46	99	61	48	117	17	3	9	27	4	96	63	7	0
大阪府	165.34	131.37	54.82	42.40	293	122	128	286	22	17	39	79	9	260	147	14	1
兵庫県	158.12	119.89	54.32	40.47	150	70	58	166	10	5	7	41	8	112	110	4	0
奈良県	129.84	94.86	43.04	29.64	66	35	34	69	8	2	6	18	6	65	37	3	0
和歌山県	86.18	68.36	28.03	21.31	51	80	46	86	7	3	1	27	13	73	57	3	0
鳥取県	129.63	98.70	42.73	31.16	49	9	13	47	4	1	1	8	2	24	35	0	1
島根県	79.60	49.80	26.77	17.11	72	31	34	70	8	2	8	14	10	51	51	3	0
岡山県	126.93	90.84	41.38	29.30	84	76	40	119	12	3	10	21	4	71	84	5	0
広島県	122.71	88.25	39.69	27.85	182	62	132	108	46	12	21	66	21	140	101	6	0
山口県	101.03	76.54	33.22	24.43	98	62	41	122	8	3	7	21	6	92	66	6	0
徳島県	95.62	68.71	32.17	22.66	53	32	37	46	7	4	8	19	12	46	35	6	0
香川県	153.12	109.96	49.23	36.19	55	18	32	41	4	6	8	16	5	42	32	0	0
愛媛県	123.20	88.71	40.54	28.28	82	57	52	86	7	5	7	34	6	73	66	2	0
高知県	59.03	38.14	20.78	13.12	53	63	37	80	9	1	3	22	8	48	67	3	0
福岡県	137.36	100.64	44.21	31.86	278	57	104	234	34	12	17	58	16	181	145	16	0
佐賀県	107.99	77.56	37.03	26.92	73	24	36	59	9	3	5	24	3	59	36	2	0
長崎県	90.37	69.58	29.50	22.85	156	39	75	116	27	2	13	34	16	117	76	2	1
熊本県	118.51	83.73	38.96	27.92	153	28	116	65	50	16	14	56	19	112	70	1	0
大分県	100.49	84.65	32.31	26.33	92	40	44	86	13	6	11	27	4	67	60	5	0
宮崎県	94.55	71.53	29.98	23.02	112	23	73	63	22	14	13	42	16	77	56	4	0
鹿児島県	79.81	64.51	26.43	20.50	125	66	105	83	37	25	24	55	14	102	84	7	0
沖縄県	112.01	88.25	36.94	28.48	127	19	105	43	17	14	23	75	18	78	65	4	0

学校質問紙(質問7～質問9)

■ 質問紙調査

7. 保健体育の授業では、生徒の適切な運動量が確保できるように指導を工夫していますか。	1. している 2. ややしている 3. あまりしていない 4. していない
8. 保健体育の授業では、性差や体力の違いなど、発育発達や個人差を踏まえた指導に配慮していますか。	1. している 2. ややしている 3. あまりしていない 4. していない
9. 保健体育の授業では、運動しない生徒に運動を習慣化させるための取組をしていますか。	1. している 2. ややしている 3. あまりしていない 4. していない

■ 国公立別

区別	保健体育授業運動量確保				保健体育授業発育個人差配慮				保健体育授業運動しない生徒配慮			
	している	ややしている	あまりしていない	していない	している	ややしている	あまりしていない	していない	している	ややしている	あまりしていない	していない
国立	53	14	1	1	47	20	2	0	19	26	19	3
公立	6,779	2,021	48	3	5,413	3,137	274	13	2,208	3,644	2,461	425
私立	167	60	6	0	145	69	14	5	66	72	76	17
全国計	6,999	2,095	55	4	5,605	3,226	290	18	2,293	3,742	2,556	445

■ 地域の規模別

区別	保健体育授業運動量確保				保健体育授業発育個人差配慮				保健体育授業運動しない生徒配慮			
	している	ややしている	あまりしていない	していない	している	ややしている	あまりしていない	していない	している	ややしている	あまりしていない	していない
大都市	1,129	355	9	2	919	524	43	6	370	573	438	90
中核市	762	221	6	0	605	352	31	0	230	413	279	54
その他の都市	3,620	1,061	31	0	2,900	1,658	139	8	1,194	1,916	1,346	203
町村	1,083	325	4	1	847	517	45	2	332	628	377	57
へき地	405	133	5	1	334	175	32	2	167	212	116	41

■ 都道府県別 [質問7～質問9]

都道府県	保健体育授業運動量確保				保健体育授業発育個人差配慮				保健体育授業運動しない生徒配慮			
	している	ややしている	あまりしていない	していない	している	ややしている	あまりしていない	していない	している	ややしている	あまりしていない	していない
北海道	442	137	5	0	384	182	17	0	118	238	183	37
青森県	78	22	1	0	54	42	4	1	28	45	22	6
岩手県	124	62	3	0	94	82	12	0	45	82	52	7
宮城県	174	35	0	0	138	66	3	0	58	84	50	14
秋田県	118	18	0	0	76	54	6	0	44	62	23	4
山形県	77	25	0	0	51	46	4	0	22	38	32	10
福島県	176	26	0	0	131	68	3	0	63	94	34	9
茨城県	198	46	1	0	158	81	6	0	73	119	45	6
栃木県	108	33	4	0	94	50	2	0	41	48	50	5
群馬県	136	22	0	0	106	50	0	0	46	57	49	5
埼玉県	363	56	1	0	267	144	9	0	133	168	102	10
千葉県	257	51	0	0	192	109	7	1	95	122	75	9
東京都	279	86	4	0	238	119	9	0	105	134	103	16
神奈川県	229	92	2	0	192	122	9	0	81	129	97	13
新潟県	154	40	0	0	101	85	7	1	50	92	47	4
富山県	66	17	0	0	53	28	2	0	31	31	16	4
石川県	79	21	1	0	63	36	2	0	28	42	26	5
福井県	60	19	0	1	43	34	3	0	18	41	18	3
山梨県	78	17	0	0	56	38	1	0	27	46	21	1
長野県	94	37	1	0	76	46	10	0	26	46	51	8
岐阜県	169	24	0	0	138	48	5	2	53	69	59	7
静岡県	130	26	0	0	111	41	2	2	40	69	36	11
愛知県	308	108	0	1	240	161	14	1	99	162	130	26
三重県	123	39	2	0	104	55	4	0	32	64	53	10
滋賀県	73	29	0	0	58	41	3	0	19	46	34	3
京都府	120	45	0	0	101	61	4	0	34	66	51	11
大阪府	315	104	4	0	280	129	12	1	92	163	121	39
兵庫県	167	58	2	0	144	74	8	0	49	86	83	7
奈良県	74	30	1	0	62	37	5	1	26	43	25	10
和歌山県	93	38	1	0	73	53	7	0	35	51	38	7
鳥取県	45	14	0	1	39	20	1	0	9	18	27	4
島根県	69	34	2	0	55	45	5	0	19	46	36	3
岡山県	109	52	1	0	83	71	8	0	26	66	56	14
広島県	187	60	0	0	150	95	2	0	59	118	58	8
山口県	120	43	2	0	109	50	5	1	32	76	46	10
徳島県	56	29	2	0	45	38	4	0	26	34	21	6
香川県	49	24	1	0	50	21	3	0	17	38	15	3
愛媛県	106	35	0	0	83	51	6	0	32	56	44	5
高知県	78	41	0	0	66	47	6	0	18	45	46	8
福岡県	258	84	2	0	211	121	11	0	74	138	116	13
佐賀県	72	25	0	0	57	33	7	0	16	41	35	3
長崎県	162	34	0	0	125	63	5	1	59	72	44	16
熊本県	152	29	1	0	112	67	3	1	53	95	32	1
大分県	90	42	1	0	84	42	7	0	35	43	45	8
宮崎県	105	32	1	0	68	67	3	0	26	62	41	6
鹿児島県	153	40	1	0	110	72	12	0	52	84	49	6
沖縄県	106	40	1	0	88	52	6	0	44	75	24	4

学校質問紙(質問10, 質問11)

■ 質問紙調査

10. 保健体育の指導の充実を図るための取組をしていますか。(複数回答可)	<ol style="list-style-type: none"> 1. 外部人材を活用している 2. ティーム・ティーチングを実施している 3. 選択制を導入している 4. その他 5. していない
11. 学校において、平成20年度 全国体力・運動能力、運動習慣等調査の結果を踏まえ、どのような取組をしましたか(取り組む予定ですか)。(複数回答可)	<ol style="list-style-type: none"> 1. 保健体育の授業改善に取り組んだ(取り組む予定である) 2. 保健体育の授業以外で、生徒の体力向上に係る取組を行った(行う予定である) 3. 家庭に対して生徒の体力向上に関する働きかけを行った(行う予定である) 4. その他 5. していない

■ 国公立別

区別	保健体育指導充実取組					前年度結果に対する取組				
	外部人材の活用	チームティーチング	選択制の導入	その他	していない	体育授業の改善	授業以外での取組	家庭への働きかけ	その他	していない
国立	7	29	42	16	6	44	15	10	3	6
公立	482	3,304	4,209	1,199	1,913	5,086	1,842	927	272	704
私立	8	59	41	49	95	96	22	8	18	39
全国計	497	3,392	4,292	1,264	2,014	5,226	1,879	945	293	749

■ 地域の規模別

区別	保健体育指導充実取組					前年度結果に対する取組				
	外部人材の活用	チームティーチング	選択制の導入	その他	していない	体育授業の改善	授業以外での取組	家庭への働きかけ	その他	していない
大都市	56	674	654	176	348	810	177	124	39	151
中核市	43	332	478	148	222	544	174	84	34	83
その他の都市	263	1,803	2,321	611	969	2,757	1,019	521	145	368
町村	87	454	687	214	311	823	330	160	54	102
へき地	48	129	152	115	164	292	179	56	21	45

■ 都道府県別 [質問10, 質問11]

都道府県	保健体育指導充実取組					前年度結果に対する取組				
	外部人材の活用	チームティーチング	選択制の導入	その他	していない	体育授業の改善	授業以外での取組	家庭への働きかけ	その他	していない
北海道	45	117	180	77	222	234	65	80	21	64
青森県	4	31	33	18	32	36	3	5	3	6
岩手県	8	33	76	35	56	122	74	14	9	22
宮城県	10	100	119	26	37	142	52	42	13	15
秋田県	18	79	100	14	4	105	46	24	6	6
山形県	2	40	65	9	16	65	23	9	4	6
福島県	13	58	101	36	32	73	36	4	5	2
茨城県	9	177	160	16	11	185	96	33	8	10
栃木県	3	51	83	16	27	104	31	7	5	13
群馬県	9	106	101	14	10	121	26	19	4	11
埼玉県	21	334	334	17	8	263	93	79	7	9
千葉県	26	135	153	51	39	149	51	16	13	11
東京都	30	115	130	59	107	195	48	18	6	25
神奈川県	9	145	204	40	43	187	34	25	11	43
新潟県	12	96	115	20	25	160	88	54	4	0
富山県	7	41	54	6	9	54	25	16	3	14
石川県	5	25	49	19	17	82	35	9	2	3
福井県	10	33	40	7	13	63	25	5	1	3
山梨県	7	52	53	12	7	65	54	6	4	2
長野県	10	51	96	17	11	83	21	10	5	10
岐阜県	10	38	69	28	65	125	38	21	8	26
静岡県	5	60	66	22	34	78	12	4	3	10
愛知県	22	158	181	44	109	276	78	27	7	78
三重県	8	55	74	24	42	101	19	15	6	39
滋賀県	7	39	57	11	16	10	3	1	1	2
京都府	7	35	71	27	44	97	28	11	8	26
大阪府	19	142	86	55	173	134	28	24	14	57
兵庫県	8	62	79	32	73	24	7	2	0	7
奈良県	5	15	24	26	36	19	8	4	1	1
和歌山県	8	45	41	19	35	89	38	11	7	15
鳥取県	6	27	33	7	6	44	6	5	2	10
島根県	8	30	51	16	20	67	32	12	8	13
岡山県	7	52	73	25	38	30	4	2	2	7
広島県	12	37	72	58	87	208	88	39	11	6
山口県	5	35	63	33	41	128	25	18	4	10
徳島県	8	46	46	7	11	55	18	17	5	14
香川県	4	28	35	12	13	47	19	14	1	7
愛媛県	3	59	85	12	25	111	28	15	2	9
高知県	5	29	33	18	45	67	21	7	4	10
福岡県	22	165	144	40	69	162	45	18	9	24
佐賀県	6	36	65	6	12	74	17	18	4	9
長崎県	6	76	83	30	53	130	61	33	4	17
熊本県	4	60	124	29	8	150	90	25	5	3
大分県	7	24	66	16	40	82	32	13	2	15
宮崎県	2	52	77	24	20	101	57	39	5	3
鹿児島県	6	46	89	35	53	97	44	39	6	5
沖縄県	14	34	76	34	19	92	70	18	9	6