

# 平成21年度 学校における教育の情報化の 実態等に関する調査結果

〔速報値〕

(平成22年3月現在)

平成22年6月

文部科学省

# 目次

◆ 調査概要	1
<b>学校におけるICT環境の整備状況</b>	
1 学校におけるICT環境の整備状況の推移	
①コンピュータ1台当たりの児童生徒数	2
②教員の校務用コンピュータの整備率	2
③普通教室の校内LAN整備率	3
④超高速インターネット接続率	3
⑤電子黒板の整備状況	4
2 都道府県別のICT環境の整備状況	
①コンピュータ1台当たりの児童生徒数	5
②教員の校務用コンピュータの整備率	6
③普通教室の校内LAN整備率	7
④超高速インターネット接続率（30Mbps以上）	8
⑤電子黒板のある学校の割合	9
3 上位・下位都道府県 （学校におけるICT環境の整備状況）	10
4 都道府県別 学校におけるICT環境の整備状況 （都道府県別・全校種）	11

## 教員のICT活用指導力

1 教員のICT活用指導力の推移	12
2 教員のICT活用指導力の状況（18小項目別・全校種）	13
3 上位・下位都道府県 （教員のICT活用指導力・全校種）	14
4 都道府県別 教員のICT活用指導力の状況	
全校種	15
小学校	16
中学校	17
高等学校	18
5 研修の受講状況（全校種）	19
（参考）教員のICT活用指導力チェックリスト	20

文部科学省では、初等中等教育における教育の情報化の実態等を把握し、関連施策の推進を図るため、標記調査を実施しています。

平成21年度調査について速報値を取りまとめましたので公表いたします。

## ◆ 調査概要

### (1) 調査項目

- ・ 学校における I C T 環境の整備状況
- ・ 教員の I C T 活用指導力

### (2) 調査対象

全国の全公立学校（小学校、中学校、高等学校、中等教育学校及び特別支援学校）

### (3) 調査基準日 平成22年3月1日現在

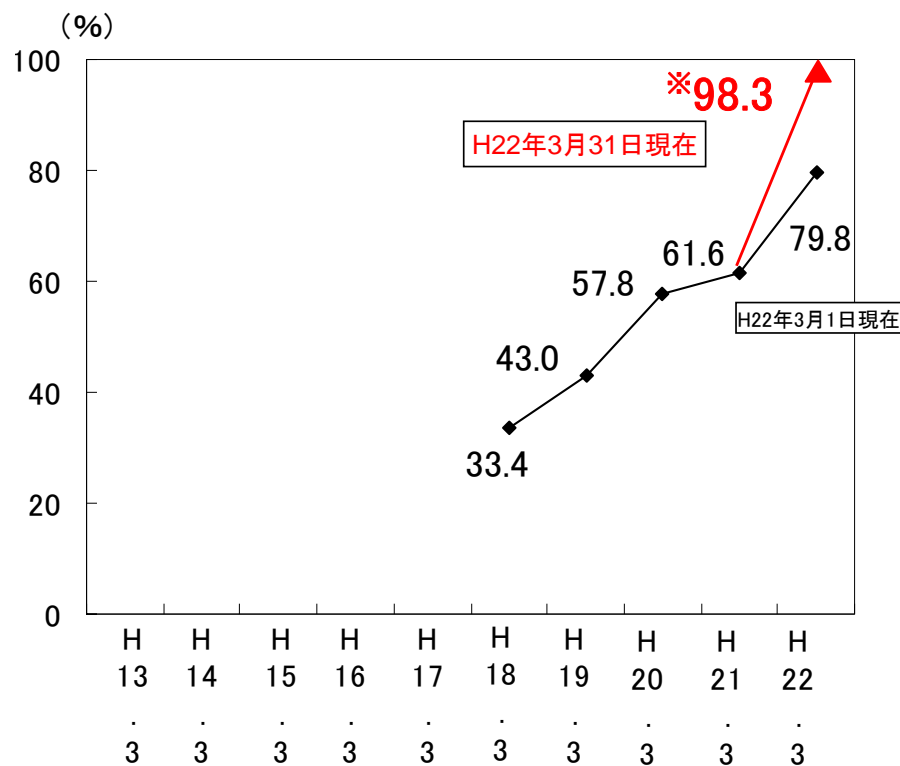
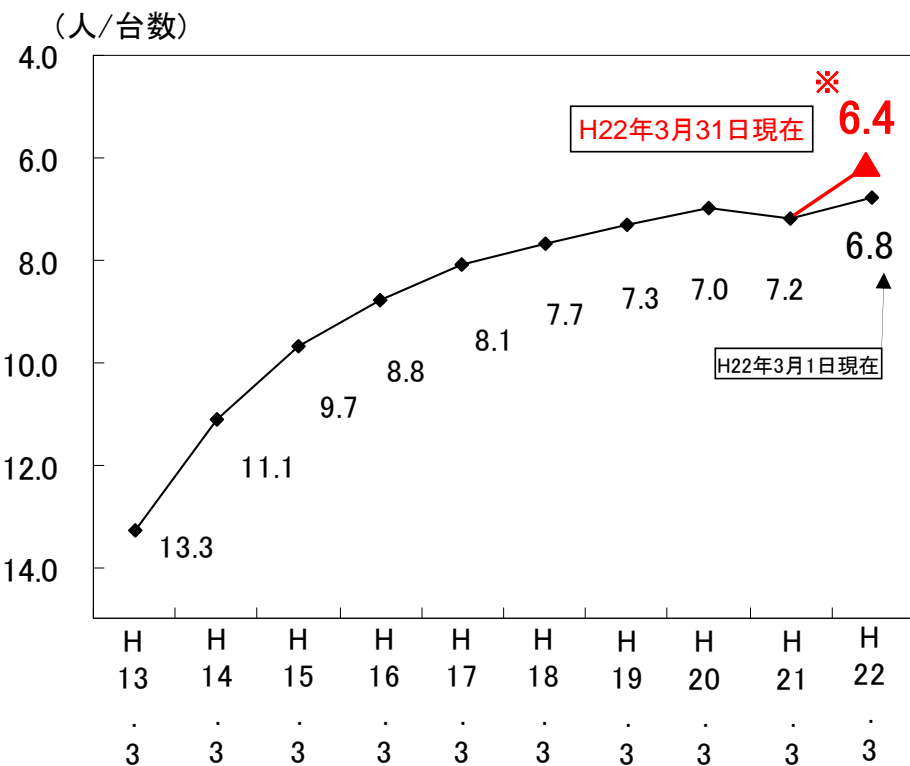
※ I C T（Information and Communication Technology  
コンピュータやインターネットなどの情報通信技術）

# 学校におけるICT環境の整備状況

# 1 学校におけるICT環境の整備状況の推移(1)

①コンピュータ1台当たりの児童生徒数

②教員の校務用コンピュータ整備率

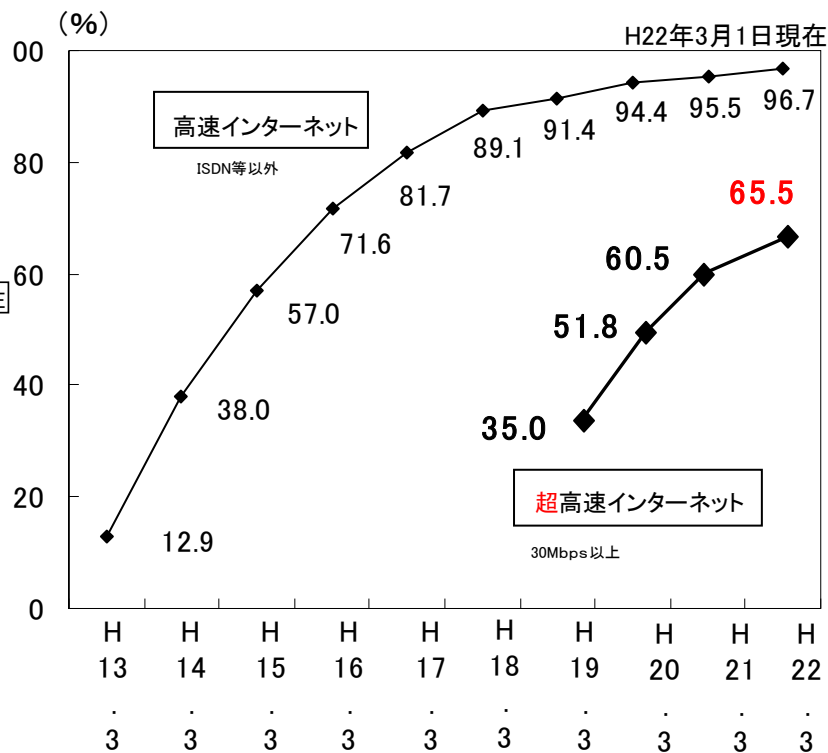
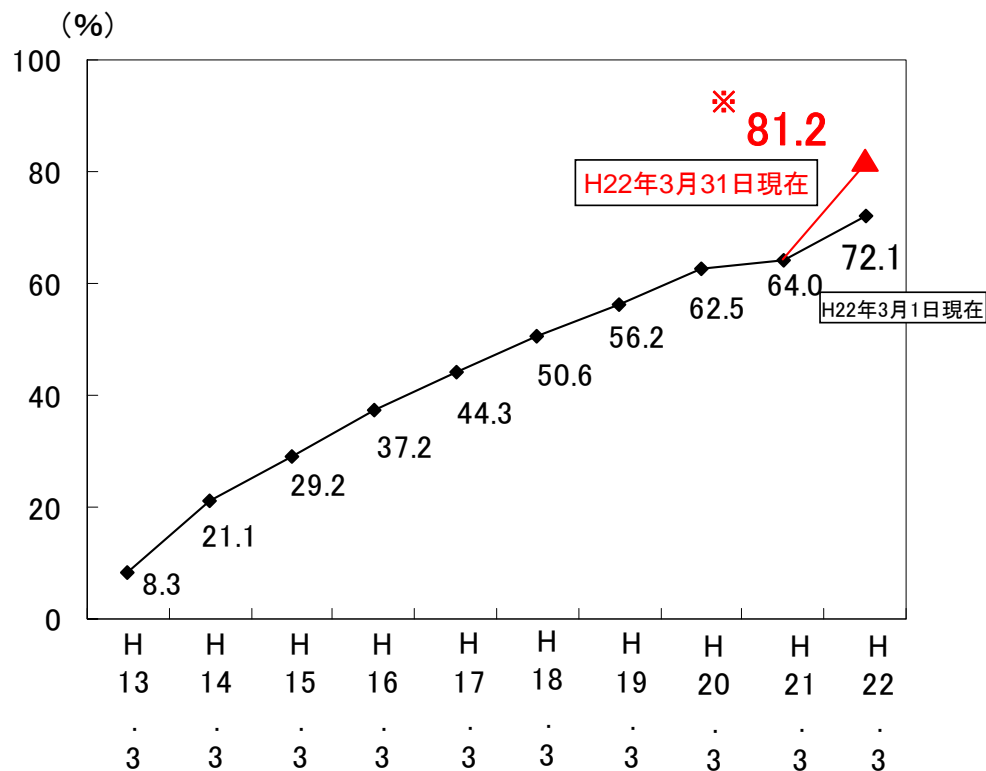


※ H22年3月31日現在の数値は、H22年3月2日～H22年3月31日までのICT環境整備の状況について別途調査した結果を反映させたものである。

# 1 学校におけるICT環境の整備状況の推移(2)

## ③ 普通教室の校内LAN整備率

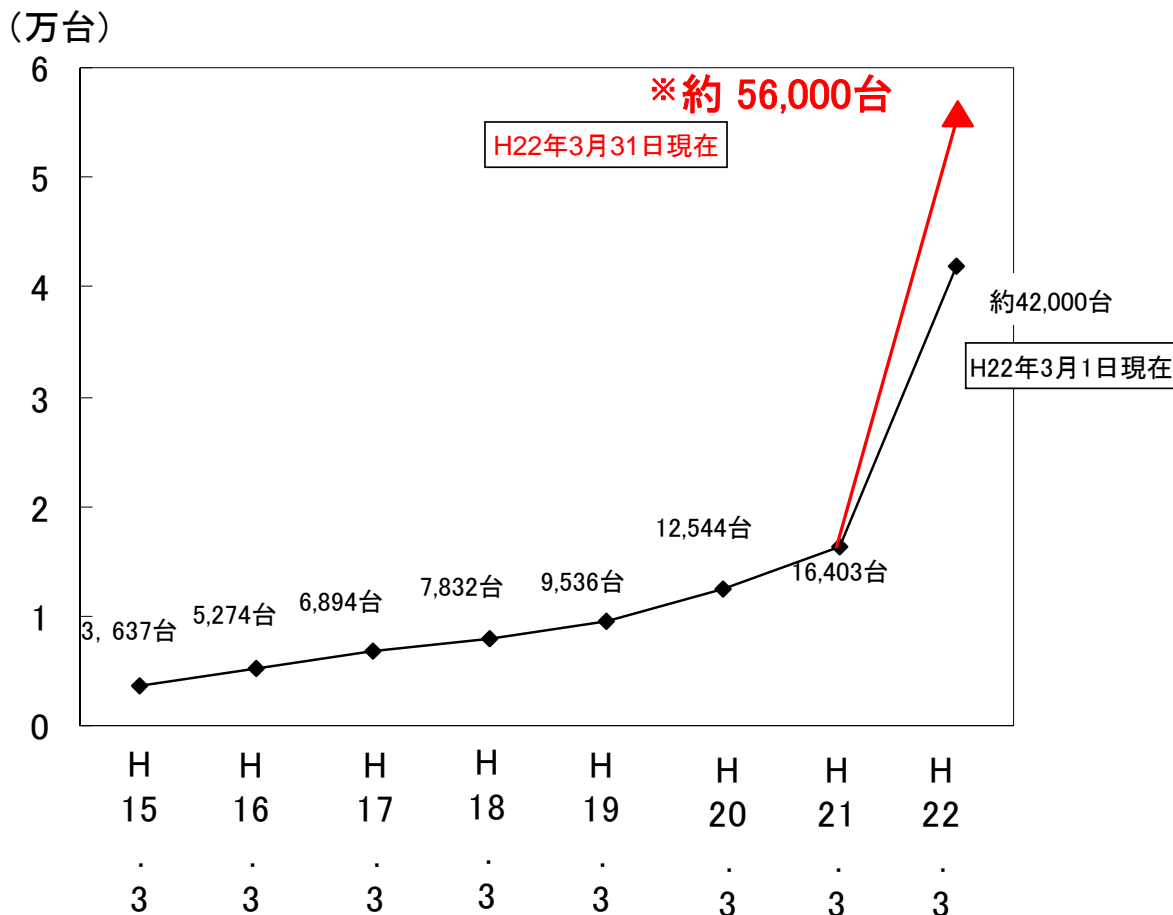
## ④ 超高速インターネット接続率



※ H22年3月31日現在の数値は、H22年3月2日～H22年3月31日までのICT環境整備の状況について別途調査した結果を反映させたものである。

# 1 学校におけるICT環境の整備状況の推移(3)

## ⑤電子黒板の整備状況



(参考)

### 電子黒板のタイプ別内訳

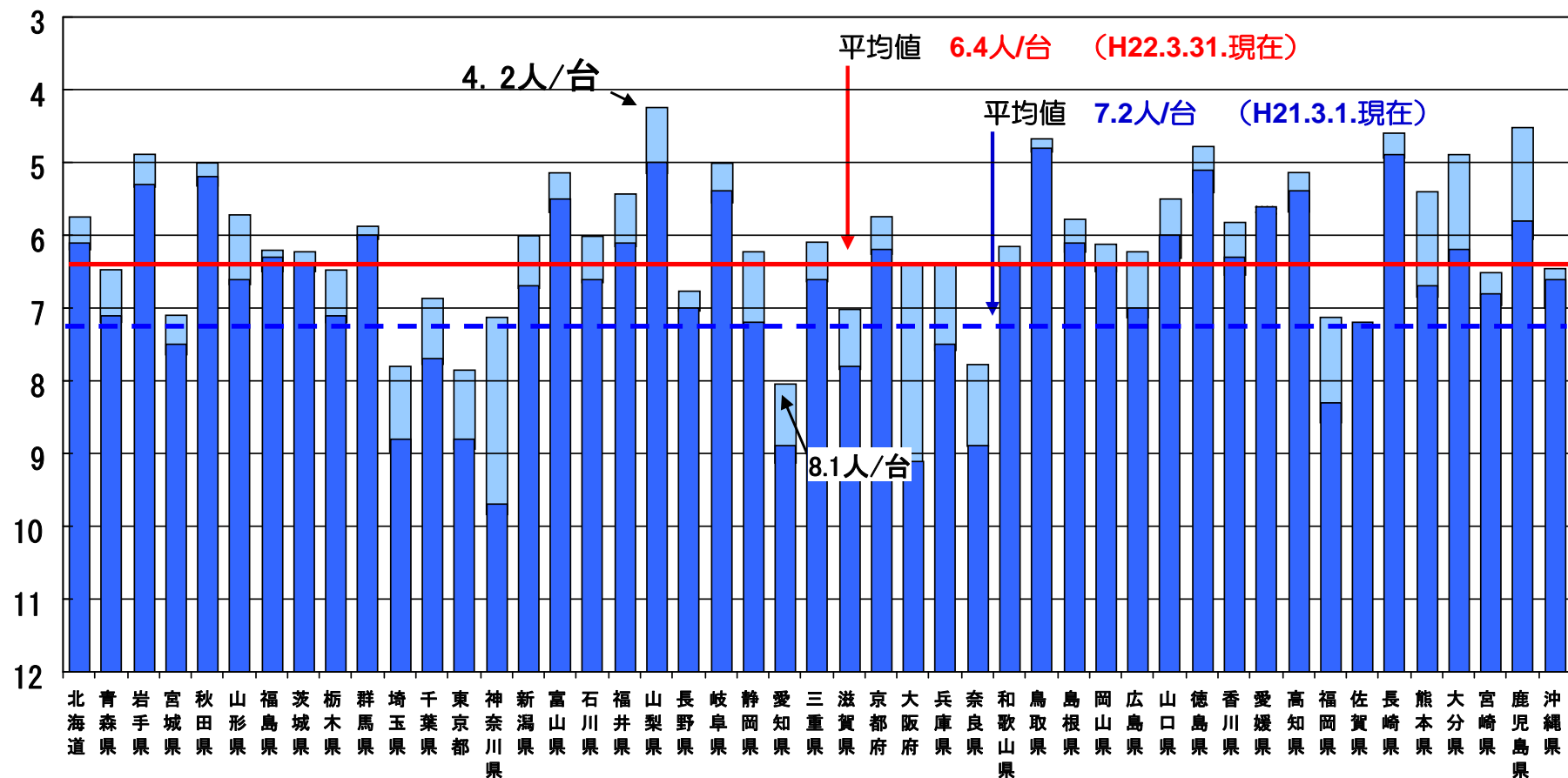
	H22.3.31現在
テレビー体型	約 24,000 台
ボード型	約 11,000 台
ユニット型	約 21,000 台

※ H22年3月31日現在の数値は、H22年3月2日～H22年3月31日までのICT環境整備の状況について別途調査した結果を反映させたものである。

## 2 都道府県別のICT環境の整備状況(1)

### ①コンピュータ1台当たりの児童生徒数

※昨年度（平均：7.2人/台、最高：4.8人/台、最低：9.7人/台）



■ 平成22年3月31日までの整備状況  
 ■ 平成21年3月1日現在の整備状況



## 2 都道府県別のICT環境の整備状況(2)

### ②教員の校務用コンピュータ整備率

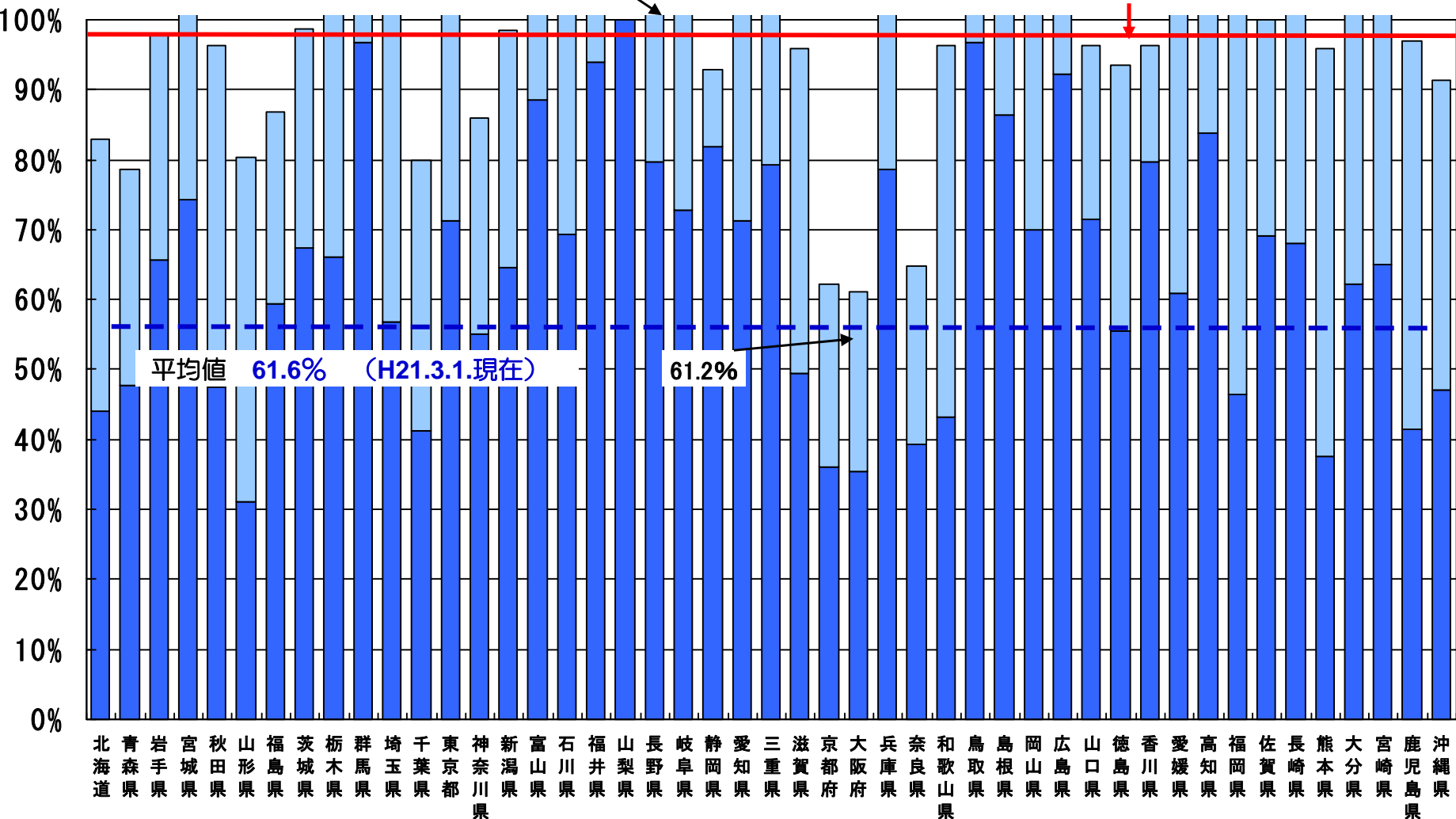
※昨年度（平均：61.6%、最高：101.0%、最低：31.2%）

平均値 98.3% (H22.3.31.現在)

134.2%

平均値 61.6% (H21.3.1.現在)

61.2%



平成22年3月31日までの整備状況

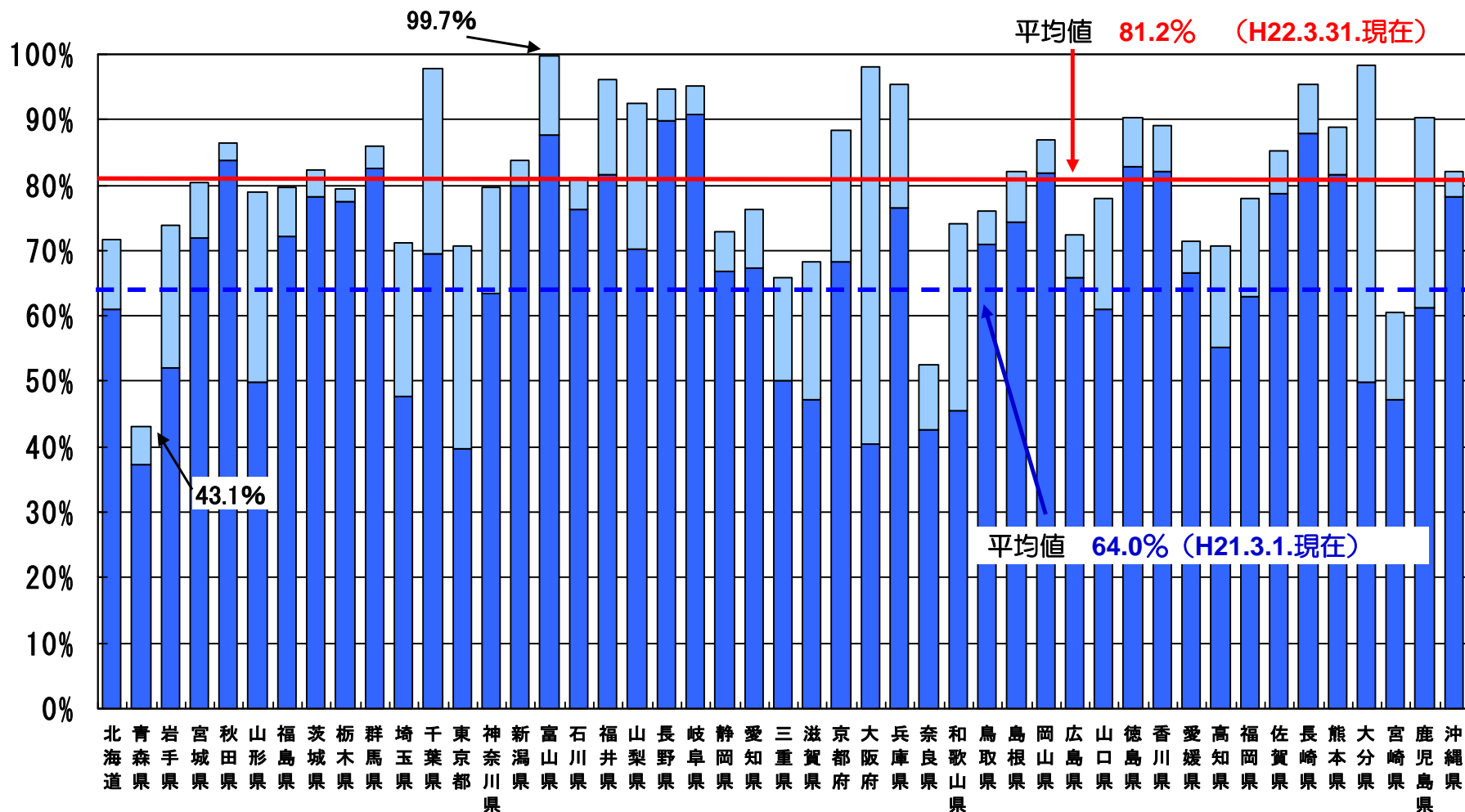
平成21年3月1日現在の整備状況

注) 平成21年度補正予算による整備が年度末にかけて大量に行われたことに伴い、更改予定のコンピュータを年度内に更改終了せずに現有台数としてカウントしている場合や、職員室等に設置している成績管理用等のコンピュータをカウントしている場合もある。

## 2 都道府県別のICT環境の整備状況(3)

### ③普通教室の校内LAN整備率

※昨年度（平均：64.0%、最高：90.9%、最低：37.4%）



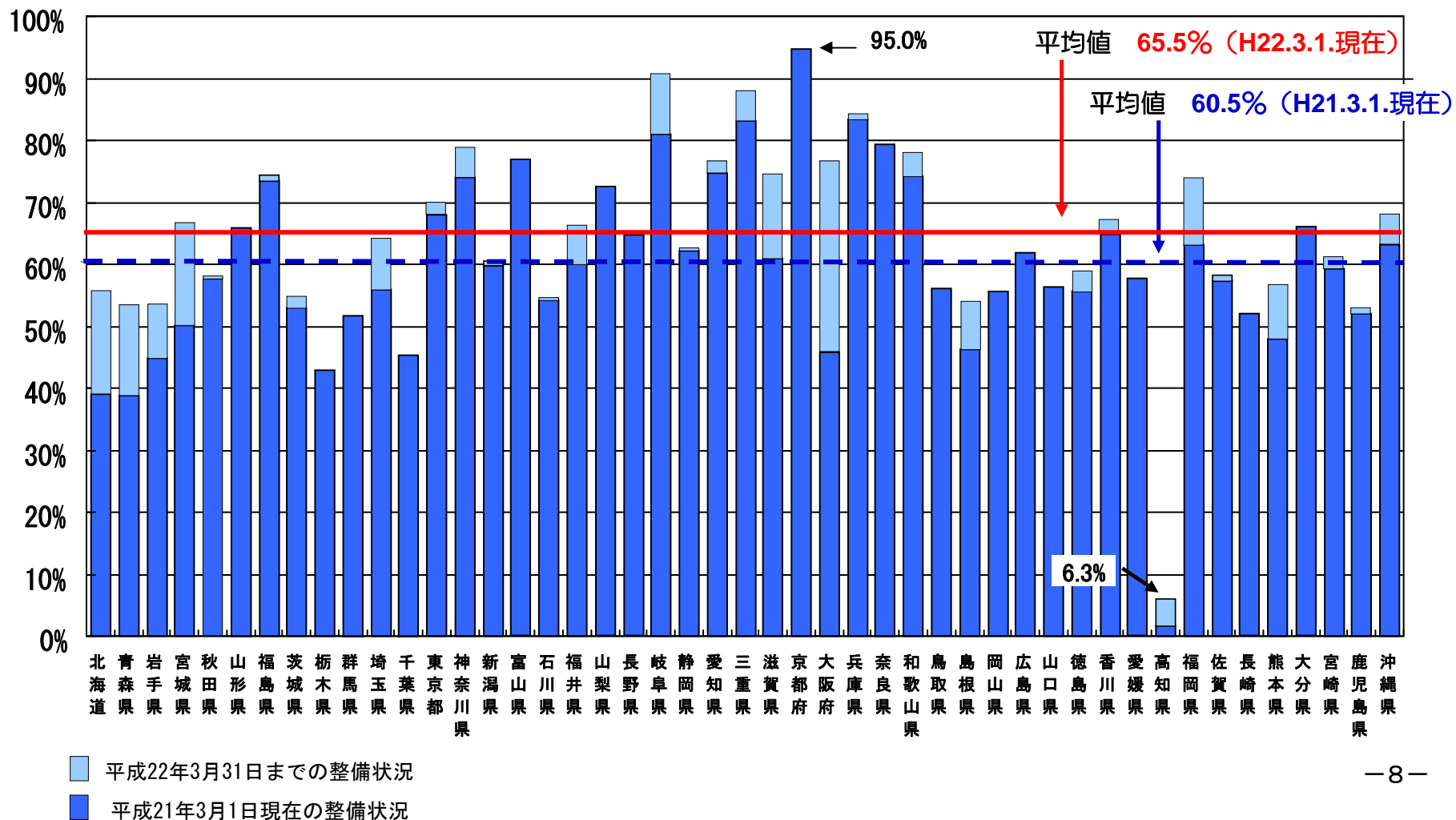
平成22年3月31日までの整備状況

平成21年3月1日現在の整備状況

## 2 都道府県別のICT環境の整備状況(4)

### ④超高速インターネット接続率 (30Mbps以上)

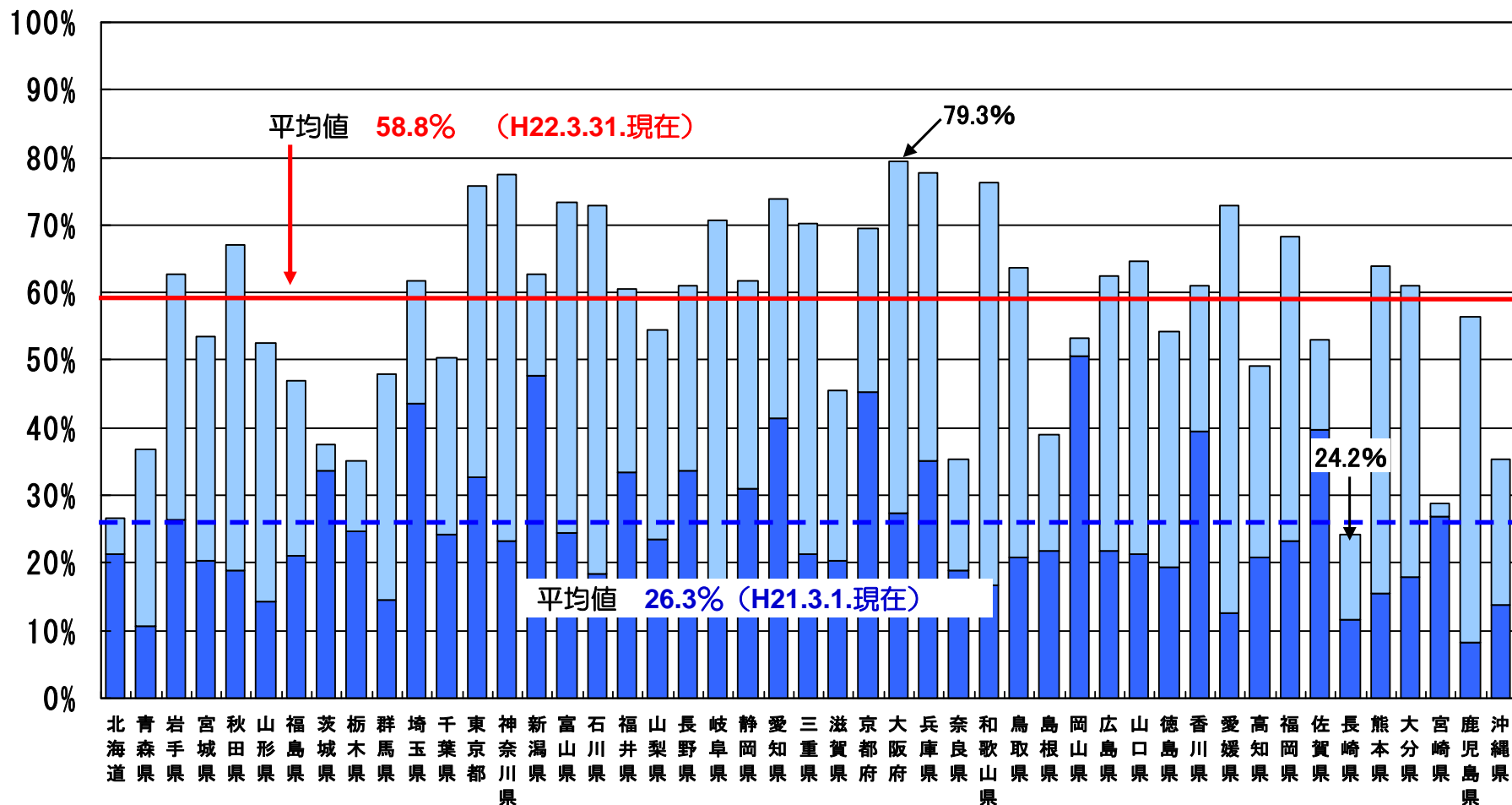
※昨年度 (平均 : 60.5%、最高 : 95.5%、最低 : 1.7%)



## 2 都道府県別のICT環境の整備状況(5)

### ⑤電子黒板のある学校の割合

※昨年度（平均：26.3%、最高：50.5%、最低：8.3%）



平成22年3月31日までの整備状況

平成21年3月1日現在の整備状況

### 3 上位・下位都道府県（学校におけるICT環境の整備状況）

コンピュータ  
1台当たりの  
児童生徒数  
(H22.3.31現在)

教員の校務用  
コンピュータ  
整備率  
(H22.3.31現在)

普通教室の  
校内LAN整備率  
(H22.3.31現在)

超高速  
インターネット  
接続率  
(H22.3.1現在)

#### 上位5都道府県

1位	山梨県	4.2人/台
2位	鹿児島県	4.5人/台
3位	鳥取県	4.7人/台
4位	長崎県	4.7人/台
5位	大分県	4.9人/台

1位	長野県	134.2%
2位	山梨県	124.5%
3位	高知県	123.9%
4位	島根県	123.3%
5位	大分県	121.5%

1位	富山県	99.7%
2位	大分県	98.3%
3位	大阪府	98.1%
4位	千葉県	97.7%
5位	福井県	96.2%

1位	京都府	95.0%
2位	岐阜県	90.7%
3位	三重県	88.1%
4位	兵庫県	84.4%
5位	奈良県	81.3%

#### 下位5都道府県

47位	愛知県	8.1人/台
46位	東京都	7.9人/台
45位	埼玉県	7.8人/台
44位	奈良県	7.7人/台
43位	佐賀県	7.2人/台

47位	大阪府	61.2%
46位	京都府	62.2%
45位	奈良県	64.9%
44位	青森県	78.7%
43位	千葉県	79.9%

47位	青森県	43.1%
46位	奈良県	52.5%
45位	宮崎県	60.6%
44位	三重県	65.8%
43位	滋賀県	68.3%

47位	高知県	6.3%
46位	栃木県	42.5%
45位	千葉県	46.6%
44位	鹿児島県	52.2%
43位	群馬県	52.9%

# 4 都道府県別 学校におけるICT環境の整備状況

(都道府県別・全校種)

コンピュータ1台あたりの  
児童生徒数 H22.3.31現在

順位	都道府県名	人/台
1	山梨県	4.2
2	鹿児島県	4.5
3	鳥取県	4.7
4	長崎県	4.7
5	大分県	4.9
6	岩手県	4.9
7	徳島県	4.9
8	岐阜県	5.0
9	秋田県	5.0
10	富山県	5.1
11	高知県	5.1
12	福井県	5.4
13	熊本県	5.4
14	山口県	5.5
15	愛媛県	5.7
16	北海道	5.7
17	北海道	5.7
18	京都府	5.7
19	山形県	5.8
20	香川県	5.8
21	群馬県	5.9
22	新潟県	6.0
23	石川県	6.0
24	和歌山県	6.1
25	岡山県	6.1
26	三重県	6.1
27	広島県	6.2
28	福井県	6.2
29	静岡県	6.3
30	茨城県	6.3
31	兵庫県	6.4
32	大阪府	6.4
33	青森県	6.5
34	沖縄県	6.5
35	栃木県	6.5
36	宮崎県	6.6
37	長野県	6.7
38	千葉県	6.9
39	滋賀県	7.0
40	福岡県	7.1
41	宮城県	7.1
42	神奈川県	7.2
43	佐賀県	7.2
44	奈良県	7.7
45	埼玉県	7.8
46	東京都	7.9
47	愛知県	8.1
平均	均	6.4

教員の校務用コンピュータ  
整備率 H22.3.31現在

順位	都道府県名	%
1	長野県	134.2
2	山梨県	124.5
3	高知県	123.9
4	鳥根県	123.3
5	大分県	121.5
6	福井県	118.6
7	宮城県	117.9
8	富山県	117.5
9	岐阜県	116.3
10	東京都	115.4
11	長崎県	114.7
12	群馬県	114.3
13	岡山県	113.0
14	愛知県	112.7
15	鳥取県	111.7
16	石川県	111.2
17	広島県	108.1
18	栃木県	107.8
19	埼玉県	106.4
20	兵庫県	104.0
21	宮崎県	103.5
22	愛媛県	102.1
23	三重県	101.9
24	福岡県	100.8
25	佐賀県	99.9
26	茨城県	98.8
27	新潟県	98.5
28	岩手県	98.1
29	鹿児島県	96.9
30	和歌山県	96.4
31	秋田県	96.4
32	山口県	96.3
33	香川県	96.3
34	熊本県	95.9
35	滋賀県	95.8
36	徳島県	93.6
37	静岡県	92.9
38	沖縄県	91.4
39	福井県	86.8
40	神奈川県	85.9
41	北海道	83.0
42	山形県	80.4
43	千葉県	79.9
44	青森県	78.7
45	奈良県	64.9
46	東京都	62.2
47	大阪府	61.2
平均	均	98.3

普通教室の  
校内LAN整備率 H22.3.31現在

順位	都道府県名	%
1	富山県	99.7
2	山分県	98.3
3	大阪府	98.1
4	千葉県	97.7
5	福井県	96.2
6	長崎県	95.3
7	岐阜県	95.2
8	兵庫県	95.0
9	長野県	94.7
10	山梨県	92.6
11	鹿児島県	90.4
12	徳島県	90.4
13	香川県	89.2
14	熊本県	88.9
15	東京都	88.4
16	岡山県	86.9
17	秋田県	86.4
18	群馬県	86.0
19	佐賀県	85.2
20	新潟県	83.7
21	茨城県	82.4
22	沖縄県	82.0
23	鳥根県	82.0
24	石川県	81.1
25	宮城県	80.5
26	福井県	79.6
27	神奈川県	79.6
28	栃木県	79.4
29	山形県	78.9
30	福岡県	77.9
31	山口県	77.9
32	愛知県	76.2
33	鳥取県	76.0
34	和歌山県	74.2
35	岩手県	73.8
36	静岡県	72.8
37	広島県	72.5
38	北海道	71.7
39	愛媛県	71.4
40	埼玉県	71.3
41	高知県	70.7
42	東京都	70.7
43	滋賀県	68.3
44	三重県	65.8
45	宮崎県	60.6
46	奈良県	52.5
47	青森県	43.1
平均	均	81.2

超高速インターネット  
接続率 H22.3.1現在

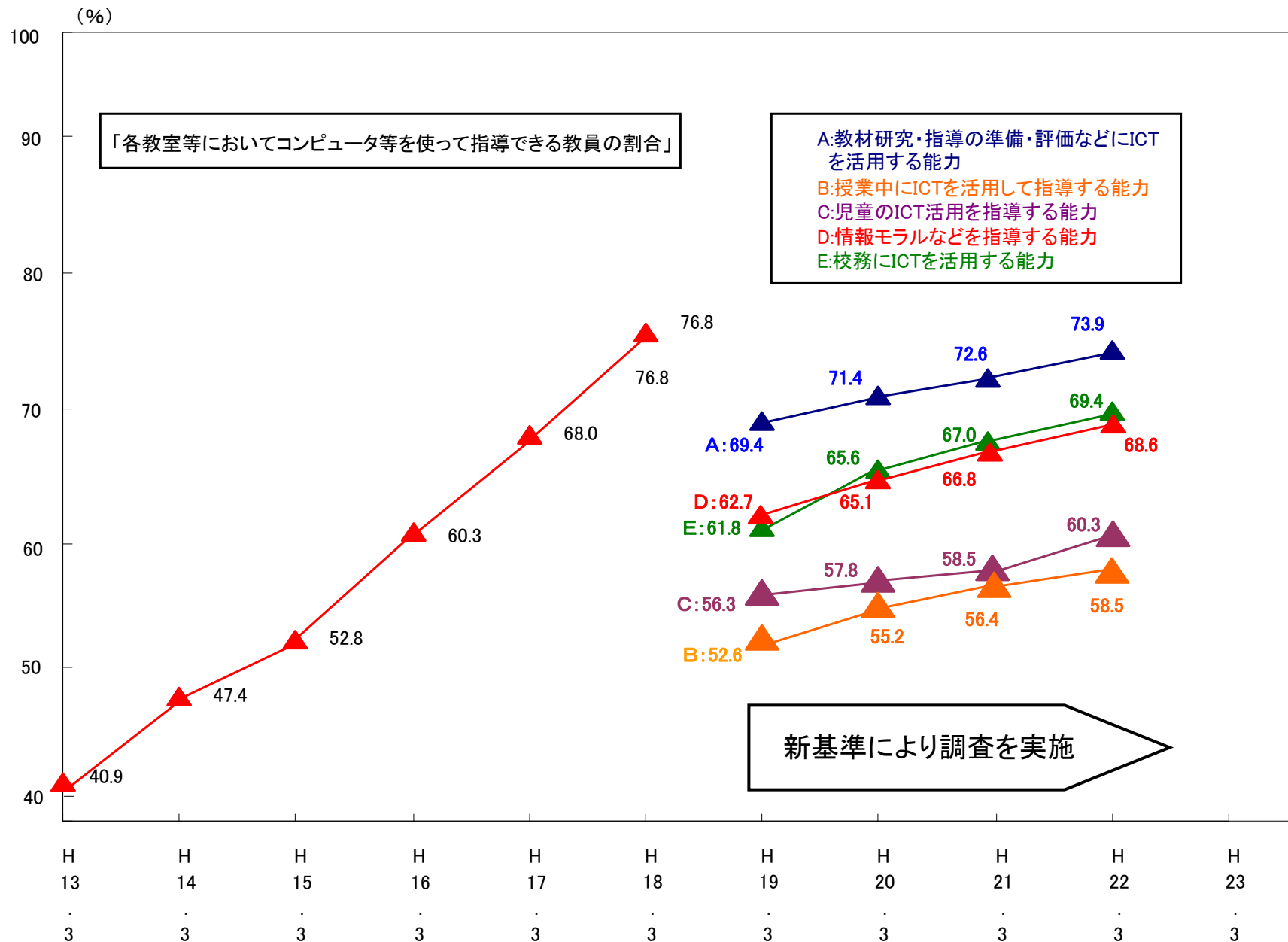
順位	都道府県名	%
1	京都府	95.0
2	岐阜県	90.7
3	三重県	88.1
4	兵庫県	84.4
5	奈良県	81.3
6	神奈川県	79.4
7	富山県	78.7
8	和歌山県	78.4
9	大阪府	76.9
10	愛知県	76.7
11	福岡県	74.7
12	滋賀県	74.6
13	福島県	73.8
14	山梨県	72.4
15	東京都	70.1
16	沖縄県	68.3
17	大分県	67.6
18	宮城県	67.4
19	香川県	67.1
20	山形県	66.2
21	長野県	66.2
22	福岡県	65.9
23	埼玉県	64.1
24	広島県	63.3
25	静岡県	62.6
26	宮崎県	61.0
27	新潟県	60.2
28	徳島県	59.4
29	佐賀県	58.5
30	愛媛県	58.2
31	秋田県	58.1
32	山口県	57.7
33	鳥取県	57.4
34	岡山県	56.9
35	熊本県	56.9
36	北海道	55.7
37	茨城県	55.6
38	石川県	54.2
39	鳥根県	54.2
40	岩手県	53.6
41	青森県	53.2
42	青森県	53.2
43	群馬県	52.9
44	鹿児島県	52.2
45	千葉県	46.6
46	栃木県	42.5
47	高知県	6.3
平均	均	65.5

電子黒板のある  
学校の割合 H22.3.31現在

順位	都道府県名	%
1	大阪府	79.3
2	兵庫県	77.7
3	神奈川県	77.5
4	和歌山県	76.3
5	東京都	75.8
6	愛知県	73.8
7	富山県	73.4
8	愛媛県	73.1
9	石川県	72.8
10	岐阜県	70.8
11	三重県	70.2
12	京都府	69.5
13	福岡県	68.4
14	福井県	67.0
15	山口県	64.6
16	熊本県	63.9
17	鳥取県	63.7
18	岩手県	62.8
19	新潟県	62.7
20	広島県	62.5
21	埼玉県	61.7
22	静岡県	61.7
23	香川県	61.1
24	長野県	61.1
25	大分県	60.9
26	福井県	60.7
27	鹿児島県	56.5
28	山梨県	54.4
29	徳島県	54.3
30	宮城県	53.6
31	岡山県	53.3
32	佐賀県	53.0
33	山形県	52.6
34	千葉県	50.3
35	高知県	49.1
36	群馬県	47.9
37	福岡県	46.8
38	滋賀県	45.5
39	鳥根県	39.2
40	茨城県	37.5
41	青森県	36.8
42	沖縄県	35.4
43	奈良県	35.3
44	栃木県	35.2
45	宮崎県	28.9
46	北海道	26.7
47	長崎県	24.2
平均	均	58.8

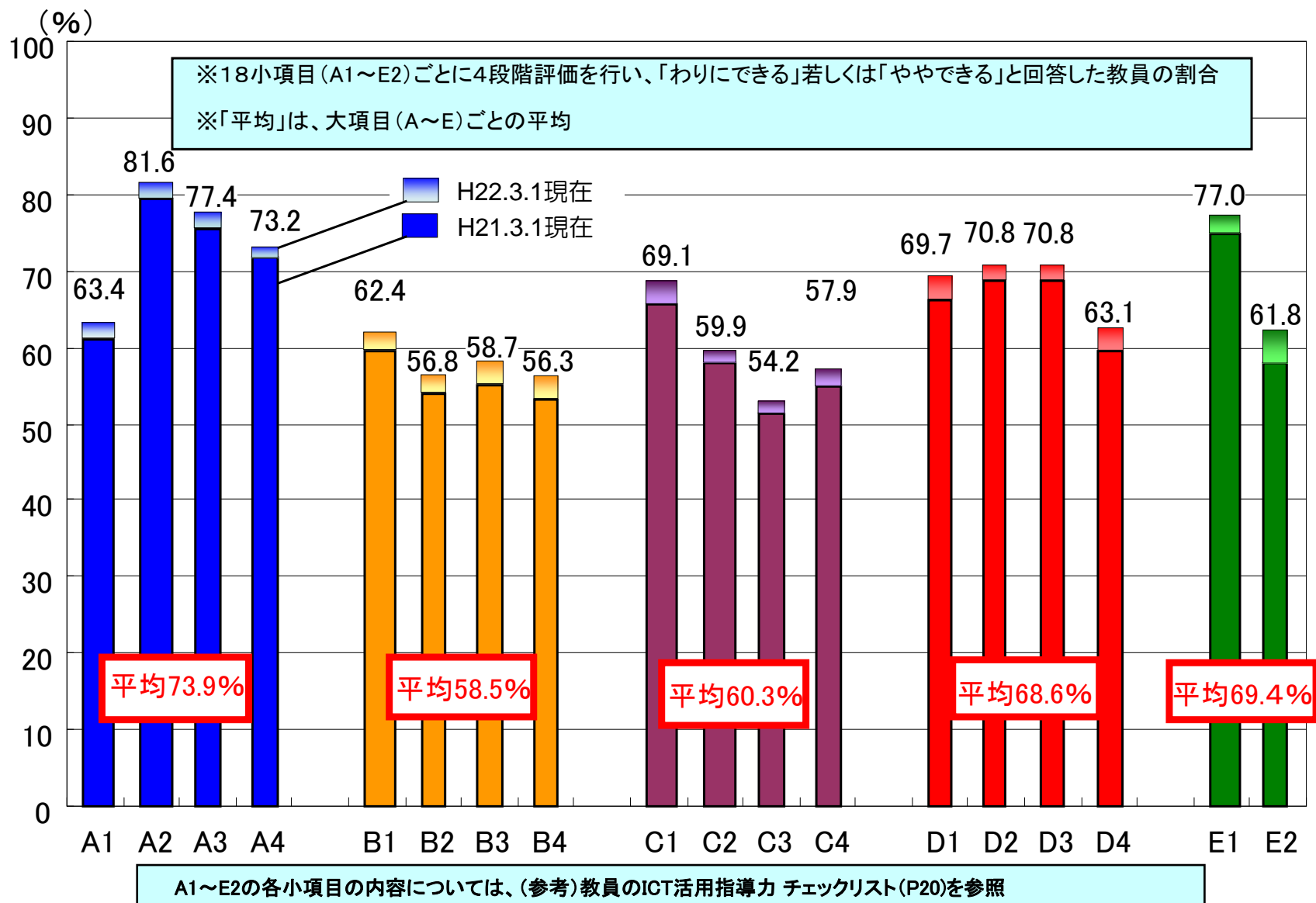
# 教員のICT活用指導力

# 1 教員のICT活用指導力の推移





## 2 教員のICT活用指導力の状況（18小項目別・全校種）



### 3 上位・下位都道府県（教員のICT活用指導力・全校種）

**A** 教材研究・指導の準備・評価などにICTを活用する能力

**73.9%**  
(H22. 3. 1)

**B** 授業中にICTを活用して指導する能力

**58.5%**  
(H22. 3. 1)

**C** 児童・生徒のICT活用を指導する能力

**60.3%**  
(H22. 3. 1)

**D** 情報モラルなどを指導する能力

**68.6%**  
(H22. 3. 1)

**E** 校務にICTを活用する能力

**69.4%**  
(H22. 3. 1)

#### 上位5都道府県

1位	三重県	86.8%
2位	愛媛県	85.0%
3位	沖縄県	84.9%
4位	茨城県	84.4%
5位	京都府	83.1%

1位	三重県	78.2%
2位	愛媛県	76.0%
3位	茨城県	75.5%
4位	京都府	72.6%
5位	沖縄県	71.8%

1位	三重県	78.0%
2位	愛媛県	76.6%
3位	茨城県	76.5%
4位	京都府	73.7%
5位	沖縄県	72.0%

1位	三重県	84.0%
2位	愛媛県	82.8%
3位	茨城県	81.7%
4位	京都府	77.8%
5位	沖縄県	77.7%

1位	三重県	83.1%
2位	京都府	81.4%
3位	愛媛県	81.3%
4位	茨城県	80.9%
5位	沖縄県	77.8%

#### 下位5都道府県

47位	和歌山県	67.9%
46位	千葉県	68.7%
45位	大阪府	69.3%
44位	滋賀県	69.3%
43位	島根県	69.4%

47位	和歌山県	50.5%
46位	千葉県	50.9%
45位	島根県	51.2%
44位	青森県	51.8%
43位	滋賀県	51.9%

47位	和歌山県	53.2%
46位	滋賀県	53.3%
45位	奈良県	54.0%
44位	愛知県	54.0%
43位	富山県	54.1%

47位	富山県	60.1%
46位	青森県	60.4%
45位	滋賀県	60.7%
44位	島根県	61.5%
43位	奈良県	62.0%

47位	和歌山県	60.5%
46位	千葉県	60.8%
45位	奈良県	62.7%
44位	大阪府	62.9%
43位	大分県	64.7%

※「わりにできる」若しくは「ややできる」と回答した教員の大項目別の割合。

# 4 都道府県別 教員のICT活用指導力の状況(1)

(都道府県別・全校種)

大項目A  
教材研究・指導の準備・評価などに  
ICTを活用する能力

順位	都道府県名	%
1	三重県	86.8
2	愛媛県	85.0
3	沖縄県	84.9
4	茨城県	84.4
5	東京都	83.1
6	岩手県	79.6
7	香川県	78.8
8	新潟県	77.9
9	広島県	77.4
10	高知県	77.2
11	徳島県	77.1
12	岐阜県	76.5
13	山梨県	76.3
14	埼玉県	76.3
15	佐賀県	75.6
16	山口県	75.5
17	秋田県	75.5
18	鹿児島県	75.5
19	熊本県	75.5
20	鳥取県	75.2
21	栃木県	74.9
22	長崎県	74.8
23	北海道	74.0
24	石川県	74.0
25	福井県	73.5
26	群馬県	73.2
27	岡山県	73.1
28	岡山県	73.0
29	宮城県	72.7
30	長野県	72.3
31	福島県	72.3
32	神奈川県	72.1
33	静岡県	71.6
34	大分県	71.5
35	富山県	71.3
36	愛知県	71.2
37	宮崎県	71.1
38	兵庫県	70.9
39	東京都	70.9
40	山形県	70.8
41	奈良県	70.7
42	青森県	70.4
43	島根県	69.4
44	滋賀県	69.3
45	大阪府	69.3
46	千葉県	68.7
47	和歌山県	67.9
	平均	73.9

大項目B  
授業中にICTを活用して指導する能力

順位	都道府県名	%
1	三重県	78.2
2	愛媛県	76.0
3	茨城県	75.5
4	東京都	72.6
5	沖縄県	71.8
6	岩手県	66.1
7	香川県	64.4
8	徳島県	63.6
9	広島県	62.7
10	高知県	62.6
11	鳥取県	61.9
12	岡山県	61.5
13	埼玉県	61.3
14	新潟県	60.3
15	鹿児島県	59.9
16	北海道	59.8
17	熊本県	59.7
18	岐阜県	59.6
19	山梨県	59.0
20	栃木県	59.0
21	福岡県	58.7
22	山口県	58.3
23	秋田県	58.0
24	神奈川県	57.5
25	福井県	57.4
26	長崎県	56.6
27	東京都	56.5
28	富山県	56.3
29	石川県	56.3
30	群馬県	55.9
31	佐賀県	55.6
32	兵庫県	55.5
33	静岡県	55.5
34	静岡県	54.9
35	福島県	54.7
36	宮城県	54.7
37	大分県	54.6
38	宮崎県	54.5
39	大阪府	54.3
40	奈良県	53.9
41	愛知県	53.2
42	山形県	52.5
43	滋賀県	51.9
44	青森県	51.8
45	島根県	51.2
46	千葉県	50.9
47	和歌山県	50.5
	平均	58.5

大項目C  
児童・生徒のICT活用を指導する能力

順位	都道府県名	%
1	三重県	78.0
2	愛媛県	76.6
3	茨城県	76.5
4	東京都	73.7
5	沖縄県	72.0
6	岩手県	67.2
7	広島県	65.3
8	北海道	65.2
9	新潟県	65.0
10	香川県	64.7
11	徳島県	64.6
12	高知県	63.8
13	埼玉県	63.5
14	鹿児島県	63.2
15	栃木県	63.1
16	秋田県	62.2
17	山梨県	61.9
18	岡山県	61.1
19	山口県	60.8
20	福岡県	60.4
21	長崎県	60.3
22	熊本県	60.0
23	岐阜県	59.9
24	福島県	59.0
25	石川県	59.0
26	佐賀県	58.9
27	宮城県	58.9
28	鳥取県	58.7
29	群馬県	58.5
30	大分県	58.4
31	東京都	57.8
32	長野県	57.6
33	福岡県	57.4
34	兵庫県	57.3
35	宮崎県	56.8
36	山形県	55.8
37	神奈川県	55.3
38	青森県	55.1
39	島根県	55.0
40	大阪府	54.7
41	静岡県	54.6
42	千葉県	54.4
43	富山県	54.1
44	愛知県	54.0
45	奈良県	54.0
46	滋賀県	53.3
47	和歌山県	53.2
	平均	60.3

大項目D  
情報モラルなどを指導する能力

順位	都道府県名	%
1	三重県	84.0
2	愛媛県	82.8
3	茨城県	81.7
4	東京都	77.8
5	沖縄県	77.7
6	徳島県	74.8
7	岩手県	73.8
8	埼玉県	73.7
9	広島県	72.8
10	香川県	72.5
11	栃木県	72.5
12	高知県	71.7
13	新潟県	71.1
14	鹿児島県	71.0
15	佐賀県	69.8
16	山梨県	69.8
17	秋田県	69.6
18	福岡県	69.4
19	岡山県	69.2
20	東京都	69.0
21	北海道	69.0
22	熊本県	68.9
23	福岡県	68.7
24	岐阜県	68.7
25	山口県	68.7
26	分県	67.7
27	群馬県	67.5
28	宮城県	67.0
29	神奈川県	66.7
30	長崎県	66.7
31	石川県	65.6
32	兵庫県	65.4
33	静岡県	65.4
34	大阪府	65.1
35	宮崎県	65.0
36	福井県	64.8
37	千葉県	64.4
38	鳥取県	64.0
39	和歌山県	63.5
40	愛知県	63.2
41	山形県	62.8
42	長野県	62.6
43	奈良県	62.0
44	島根県	61.5
45	滋賀県	60.7
46	青森県	60.4
47	富山県	60.1
	平均	68.6

大項目E  
校務にICTを活用する能力

順位	都道府県名	%
1	三重県	83.1
2	京都府	81.4
3	愛媛県	81.3
4	茨城県	80.9
5	沖縄県	77.8
6	岩手県	76.0
7	新潟県	74.3
8	香川県	74.1
9	山梨県	73.9
10	北海道	73.4
11	広島県	73.3
12	徳島県	72.9
13	岐阜県	72.8
14	佐賀県	72.4
15	岡山県	72.0
16	高知県	71.8
17	秋田県	71.6
18	福井県	71.5
19	山形県	71.2
20	埼玉県	70.8
21	群馬県	70.8
22	栃木県	70.7
23	鳥取県	70.6
24	山口県	70.6
25	長野県	69.9
26	富山県	69.9
27	宮城県	69.1
28	石川県	69.1
29	長崎県	68.9
30	鹿児島県	68.2
31	熊本県	67.9
32	東京都	67.5
33	福島県	67.4
34	神奈川県	67.3
35	宮崎県	66.8
36	島根県	66.7
37	福岡県	66.7
38	青森県	66.4
39	静岡県	66.4
40	兵庫県	66.0
41	滋賀県	65.5
42	愛知県	65.1
43	大分県	64.7
44	大阪府	62.9
45	奈良県	62.7
46	千葉県	60.8
47	和歌山県	60.5
	平均	69.4

# 4 都道府県別 教員のICT活用指導力の状況(2)

(都道府県別・小学校)

大項目A  
教材研究・指導の準備・評価などに  
ICTを活用する能力

順位	都道府県名	%
1	三重県	86.9
2	京都府	86.2
3	沖縄県	84.1
4	愛媛県	83.6
5	広島県	82.8
6	新潟県	82.8
7	茨城県	81.5
8	高知県	79.9
9	香川県	79.7
10	鳥取県	77.3
11	鹿児島県	77.1
12	熊本県	76.8
13	徳島県	76.7
14	山梨県	75.9
15	栃木県	75.6
16	長崎県	75.6
17	佐賀県	75.5
18	秋田県	75.4
19	宮崎県	75.1
20	山口県	75.0
21	富山県	74.9
22	福井県	74.8
23	北海道	74.7
24	埼玉県	74.7
25	福島県	74.5
26	岐阜県	74.4
27	石川県	74.2
28	宮城県	73.9
29	岡山県	73.1
30	大分県	72.8
31	神奈川県	72.6
32	静岡県	72.6
33	岩手県	72.2
34	東京都	71.9
35	福岡県	71.8
36	群馬県	71.7
37	滋賀県	71.7
38	長野県	71.7
39	奈良県	71.5
40	兵庫県	71.3
41	鳥根県	70.5
42	愛知県	70.4
43	山形県	70.2
44	青森県	69.9
45	千葉県	68.9
46	和歌山県	67.4
47	大阪府	67.2
平均		74.0

大項目B  
授業中にICTを活用して指導する能力

順位	都道府県名	%
1	三重県	79.3
2	京都府	78.2
3	愛媛県	72.8
4	広島県	70.5
5	茨城県	69.6
6	沖縄県	69.2
7	高知県	68.0
8	新潟県	66.1
9	徳島県	65.7
10	岡山県	65.6
11	富山県	65.0
12	鳥取県	64.6
13	香川県	64.2
14	鹿児島県	62.6
15	熊本県	61.6
16	北海道	61.5
17	神奈川県	60.8
18	東京都	60.2
19	埼玉県	60.1
20	宮崎県	60.0
21	栃木県	59.5
22	福井県	59.4
23	兵庫県	58.3
24	山梨県	58.2
25	山口県	57.7
26	岐阜県	57.5
27	宮城県	57.4
28	長崎県	57.2
29	静岡県	56.7
30	大分県	56.6
31	長野県	56.5
32	石川県	56.4
33	福岡県	56.1
34	奈良県	56.0
35	群馬県	55.8
36	秋田県	55.8
37	福島県	55.7
38	岩手県	53.9
39	滋賀県	53.9
40	大阪府	53.8
41	山形県	53.2
42	愛知県	53.2
43	島根県	51.7
44	千葉県	51.7
45	佐賀県	50.9
46	和歌山県	50.5
47	青森県	50.1
平均		59.5

大項目C  
児童・生徒のICT活用を指導する能力

順位	都道府県名	%
1	三重県	79.8
2	京都府	79.7
3	広島県	74.8
4	愛媛県	74.7
5	茨城県	74.2
6	新潟県	72.6
7	沖縄県	72.4
8	北海道	72.3
9	高知県	69.8
10	鹿児島県	68.2
11	栃木県	67.6
12	香川県	67.5
13	徳島県	66.8
14	埼玉県	65.9
15	宮崎県	64.6
16	山梨県	64.4
17	鳥取県	64.2
18	秋田県	63.9
19	秋田県	63.7
20	宮城県	63.6
21	熊本県	63.6
22	大分県	63.5
23	長崎県	63.5
24	岡山県	63.1
25	石川県	62.3
26	岩手県	62.1
27	兵庫県	61.8
28	山口県	61.7
29	福岡県	61.2
30	東京都	61.1
31	岐阜県	60.7
32	福島県	60.5
33	群馬県	60.2
34	富山県	59.8
35	山形県	59.8
36	佐賀県	59.1
37	静岡県	58.9
38	神奈川県	58.5
39	奈良県	58.2
40	千葉県	58.0
41	青森県	57.8
42	滋賀県	57.8
43	長野県	57.2
44	島根県	57.1
45	愛知県	56.4
46	大阪府	55.9
47	和歌山県	55.4
平均		63.3

大項目D  
情報モラルなどを指導する能力

順位	都道府県名	%
1	三重県	84.8
2	京都府	83.7
3	愛媛県	82.6
4	広島県	82.0
5	茨城県	80.2
6	沖縄県	79.8
7	新潟県	78.6
8	高知県	77.9
9	香川県	75.8
10	栃木県	75.8
11	埼玉県	75.7
12	鹿児島県	75.5
13	福島県	75.0
14	徳島県	74.8
15	山梨県	73.1
16	大分県	72.2
17	熊本県	72.2
18	鳥取県	72.2
19	東京都	72.0
20	岡山県	71.4
21	秋田県	71.4
22	宮崎県	71.0
23	北海道	70.8
24	長崎県	70.5
25	岩手県	70.4
26	佐賀県	70.0
27	宮城県	69.9
28	静岡県	69.7
29	山口県	69.2
30	福岡県	68.9
31	群馬県	68.9
32	石川県	68.9
33	神奈川県	68.7
34	岐阜県	68.4
35	兵庫県	68.1
36	福井県	67.6
37	千葉県	67.5
38	富山県	67.1
39	和歌山県	66.8
40	大阪府	66.8
41	山形県	66.7
42	滋賀県	66.6
43	島根県	66.4
44	奈良県	65.2
45	愛知県	63.7
46	長野県	62.7
47	青森県	62.0
平均		71.2

大項目E  
校務にICTを活用する能力

順位	都道府県名	%
1	京都府	83.8
2	三重県	82.5
3	愛媛県	78.7
4	広島県	78.1
5	新潟県	77.8
6	茨城県	76.8
7	香川県	73.5
8	沖縄県	73.1
9	北海道	72.9
10	鳥取県	72.6
11	山梨県	72.2
12	富山県	71.9
13	高知県	71.8
14	福井県	71.4
15	栃木県	71.0
16	岐阜県	70.9
17	徳島県	70.8
18	秋田県	70.7
19	佐賀県	70.6
20	岡山県	70.6
21	群馬県	68.9
22	長野県	68.9
23	宮崎県	68.5
24	東京都	67.9
25	山口県	67.9
26	鹿児島県	67.9
27	埼玉県	67.7
28	長崎県	67.3
29	熊本県	67.1
30	宮城県	67.0
31	石川県	67.0
32	兵庫県	66.6
33	山形県	66.5
34	島根県	66.5
35	神奈川県	66.4
36	静岡県	65.9
37	岩手県	65.8
38	滋賀県	65.5
39	福島県	65.1
40	大分県	63.8
41	愛知県	63.3
42	福岡県	62.3
43	奈良県	60.4
44	青森県	60.4
45	千葉県	59.2
46	大阪府	58.8
47	和歌山県	58.2
平均		67.9

# 4 都道府県別 教員のICT活用指導力の状況(3)

(都道府県別・中学校)

大項目A  
教材研究・指導の準備・評価などに  
ICTを活用する能力

順位	都道府県名	%
1	京都府	83.7
2	三重県	83.5
3	茨城県	83.3
4	沖縄県	83.2
5	岐阜県	78.3
6	高知県	77.8
7	秋田県	77.4
8	新潟県	77.1
9	愛媛県	76.0
10	山梨県	75.9
11	広島県	75.8
12	栃木県	75.6
13	北海道	74.8
14	徳島県	74.4
15	熊本県	74.4
16	鳥取県	74.0
17	群馬県	74.0
18	福井県	73.8
19	鹿児島県	73.7
20	埼玉県	73.5
21	長野県	73.3
22	長野県	73.1
23	岩手県	73.1
24	石川県	73.0
25	山口県	72.8
26	福島県	72.4
27	香川県	72.1
28	神奈川県	71.3
29	宮城県	71.2
30	愛知県	71.0
31	山形県	70.7
32	和歌山県	70.6
33	大分県	70.4
34	佐賀県	69.8
35	島根県	69.8
36	静岡県	69.4
37	宮崎県	69.3
38	滋賀県	69.2
39	岡山県	69.2
40	福岡県	68.9
41	富山県	68.6
42	東京都	68.5
43	兵庫県	68.0
44	奈良県	66.1
45	千葉県	66.0
46	青森県	65.9
47	大阪府	63.9
平均		72.1

大項目B  
授業中にICTを活用して指導する能力

順位	都道府県名	%
1	京都府	74.6
2	茨城県	73.8
3	三重県	71.2
4	沖縄県	69.6
5	高知県	66.0
6	愛媛県	63.6
7	秋田県	62.7
8	北海道	62.0
9	広島県	60.4
10	岐阜県	59.7
11	新潟県	59.2
12	福井県	59.0
13	栃木県	58.6
14	熊本県	58.4
15	徳島県	57.8
16	鹿児島県	57.6
17	鳥取県	56.9
18	山梨県	56.4
19	岩手県	56.1
20	埼玉県	56.1
21	香川県	56.0
22	長野県	55.9
23	群馬県	55.8
24	福島県	55.6
25	石川県	55.2
26	長崎県	55.1
27	宮城県	54.7
28	大分県	54.5
29	福岡県	53.9
30	岡山県	53.1
31	島根県	52.5
32	宮城県	52.5
33	神奈川県	52.4
34	山口県	52.4
35	静岡県	52.2
36	静岡県	51.4
37	山形県	51.2
38	和歌山県	50.8
39	東京都	50.8
40	兵庫県	50.3
41	滋賀県	49.6
42	千葉県	48.9
43	富山県	48.4
44	佐賀県	48.3
45	奈良県	47.0
46	青森県	46.7
47	大阪府	42.9
平均		55.1

大項目C  
児童・生徒のICT活用を指導する能力

順位	都道府県名	%
1	京都府	74.3
2	茨城県	74.1
3	沖縄県	71.3
4	三重県	71.2
5	高知県	65.3
6	新潟県	65.1
7	秋田県	64.5
8	北海道	64.1
9	愛媛県	64.0
10	栃木県	62.8
11	広島県	62.3
12	徳島県	59.4
13	鹿児島県	59.2
14	山梨県	59.1
15	長野県	59.0
16	岐阜県	58.4
17	福井県	58.4
18	群馬県	58.0
19	長崎県	57.7
20	福島県	57.0
21	岩手県	56.5
22	埼玉県	56.5
23	熊本県	56.3
24	島根県	56.3
25	宮城県	56.1
26	大分県	55.6
27	石川県	55.4
28	宮崎県	55.4
29	山口県	54.5
30	岡山県	54.2
31	和歌山県	53.9
32	福岡県	53.4
33	東京都	53.4
34	鳥取県	53.4
35	香川県	52.1
36	佐賀県	52.0
37	山形県	51.9
38	愛知県	50.9
39	兵庫県	50.6
40	千葉県	50.5
41	静岡県	50.1
42	滋賀県	50.0
43	富山県	49.7
44	神奈川県	49.2
45	青森県	48.1
46	奈良県	46.2
47	大阪府	42.1
平均		55.8

大項目D  
情報モラルなどを指導する能力

順位	都道府県名	%
1	茨城県	81.3
2	三重県	81.0
3	京都府	80.3
4	沖縄県	75.0
5	栃木県	74.7
6	北海道	73.1
7	高知県	72.3
8	徳島県	71.1
9	広島県	70.8
10	愛媛県	70.3
11	新潟県	70.1
12	秋田県	69.9
13	山梨県	69.7
14	福島県	68.4
15	埼玉県	68.0
16	群馬県	68.0
17	熊本県	67.7
18	群馬県	67.6
19	宮城県	67.4
20	大分県	66.9
21	福井県	66.3
22	神奈川県	66.0
23	鹿児島県	66.0
24	岩手県	65.3
25	東京都	64.7
26	山口県	64.7
27	長野県	64.2
28	兵庫県	64.0
29	長崎県	64.0
30	岡山県	64.0
31	愛知県	63.6
32	静岡県	63.3
33	石川県	63.2
34	和歌山県	63.0
35	福岡県	62.9
36	宮崎県	62.5
37	香川県	62.4
38	千葉県	61.9
39	島根県	61.6
40	山形県	61.4
41	滋賀県	59.4
42	奈良県	59.4
43	佐賀県	59.4
44	富山県	58.0
45	大阪府	57.1
46	鳥取県	55.8
47	青森県	54.8
平均		66.2

大項目E  
校務にICTを活用する能力

順位	都道府県名	%
1	京都府	82.3
2	茨城県	80.7
3	三重県	78.6
4	沖縄県	76.8
5	新潟県	76.5
6	山梨県	75.1
7	北海道	74.4
8	秋田県	73.6
9	岐阜県	73.4
10	徳島県	73.4
11	栃木県	73.0
12	長野県	72.2
13	愛媛県	71.3
14	高知県	71.2
15	広島県	71.1
16	群馬県	70.5
17	岩手県	70.5
18	宮城県	70.2
19	福井県	70.2
20	鳥取県	70.0
21	埼玉県	69.3
22	福島県	69.3
23	山形県	69.1
24	香川県	69.0
25	富山県	69.0
26	山口県	68.6
27	島根県	68.2
28	長野県	67.9
29	佐賀県	67.7
30	石川県	67.5
31	愛知県	67.2
32	東京都	67.0
33	岡山県	66.9
34	神奈川県	66.8
35	熊本県	66.3
36	福岡県	66.2
37	滋賀県	66.1
38	鹿児島県	65.8
39	静岡県	65.2
40	青森県	65.0
41	宮崎県	64.5
42	和歌山県	63.5
43	大分県	63.2
44	兵庫県	62.8
45	奈良県	62.3
46	千葉県	61.7
47	大阪府	57.6
平均		68.5

# 4 都道府県別 教員のICT活用指導力の状況(4)

(都道府県別・高等学校)

大項目A  
教材研究・指導の準備・評価などに  
ICTを活用する能力

順位	都道府県名	%
1	愛媛県	96.1
2	岩手県	94.9
3	茨城県	91.5
4	三重県	88.9
5	沖縄県	87.7
6	香川県	87.2
7	福岡県	86.1
8	埼玉県	84.5
9	大阪府	81.4
10	徳島県	81.2
11	佐賀県	80.0
12	岡山県	78.8
13	山口県	78.2
14	岐阜県	78.2
15	京都府	77.5
16	群馬県	77.0
17	山梨県	76.1
18	奈良県	75.5
19	青森県	75.4
20	石川県	74.9
21	長野県	74.8
22	鹿児島県	74.7
23	神奈川県	74.6
24	栃木県	74.3
25	兵庫県	74.2
26	熊本県	74.2
27	熊本市	74.1
28	高知県	74.0
29	山形県	73.7
30	秋田県	73.2
31	静岡県	73.1
32	北海道	72.8
33	鳥取県	72.6
34	福井県	72.4
35	愛知県	72.3
36	宮城県	72.0
37	東京都	71.8
38	広島県	71.5
39	千葉県	71.2
40	新潟県	70.3
41	富山県	70.2
42	福島県	68.9
43	大分県	68.3
44	和歌山県	67.1
45	滋賀県	66.9
46	宮崎県	66.1
47	島根県	65.6
平均		76.5

大項目B  
授業中にICTを活用して指導する能力

順位	都道府県名	%
1	愛媛県	93.3
2	岩手県	90.8
3	茨城県	88.1
4	三重県	81.8
5	沖縄県	77.0
6	香川県	76.5
7	福岡県	76.3
8	埼玉県	71.7
9	佐賀県	68.7
10	大阪府	68.5
11	徳島県	67.5
12	岡山県	64.7
13	山口県	63.2
14	岐阜県	63.1
15	鳥取県	62.4
16	山梨県	60.8
17	栃木県	60.7
18	青森県	59.5
19	鹿児島県	58.7
20	神奈川県	58.6
21	群馬県	58.0
22	京都府	57.9
23	奈良県	57.7
24	石川県	57.6
25	熊本県	57.6
26	兵庫県	57.2
27	静岡県	56.6
28	長崎県	55.9
29	北海道	55.8
30	長野県	55.5
31	秋田県	55.2
32	山形県	54.8
33	東京都	54.5
34	高知県	53.7
35	福井県	53.6
36	愛知県	53.4
37	富山県	52.6
38	滋賀県	51.8
39	福島県	51.7
40	千葉県	51.7
41	広島県	51.2
42	新潟県	50.6
43	宮城県	50.5
44	大分県	49.3
45	和歌山県	49.0
46	島根県	46.9
47	宮崎県	46.0
平均		61.0

大項目C  
児童・生徒のICT活用を指導する能力

順位	都道府県名	%
1	愛媛県	91.9
2	茨城県	86.3
3	岩手県	82.8
4	三重県	80.1
5	香川県	76.5
6	福岡県	75.0
7	沖縄県	73.9
8	埼玉県	70.8
9	大阪府	68.2
10	徳島県	67.9
11	岡山県	67.9
12	佐賀県	65.0
13	山口県	64.9
14	岐阜県	62.2
15	山梨県	61.7
16	京都府	60.9
17	鹿児島県	60.5
18	青森県	60.2
19	石川県	59.2
20	長野県	59.0
21	神奈川県	59.0
22	熊本県	58.7
23	群馬県	58.6
24	栃木県	58.1
25	長崎県	58.0
26	秋田県	57.9
27	兵庫県	57.7
28	奈良県	57.0
29	北海道	56.8
30	千葉県	56.5
31	東京都	56.2
32	静岡県	56.1
33	山形県	56.1
34	鳥取県	55.1
35	福井県	55.0
36	福島県	54.1
37	富山県	53.8
38	広島県	53.7
39	宮城県	53.2
40	千葉県	52.4
41	大分県	51.8
42	愛知県	51.8
43	新潟県	51.4
44	島根県	50.8
45	滋賀県	50.6
46	和歌山県	49.4
47	宮崎県	46.7
平均		61.2

大項目D  
情報モラルなどを指導する能力

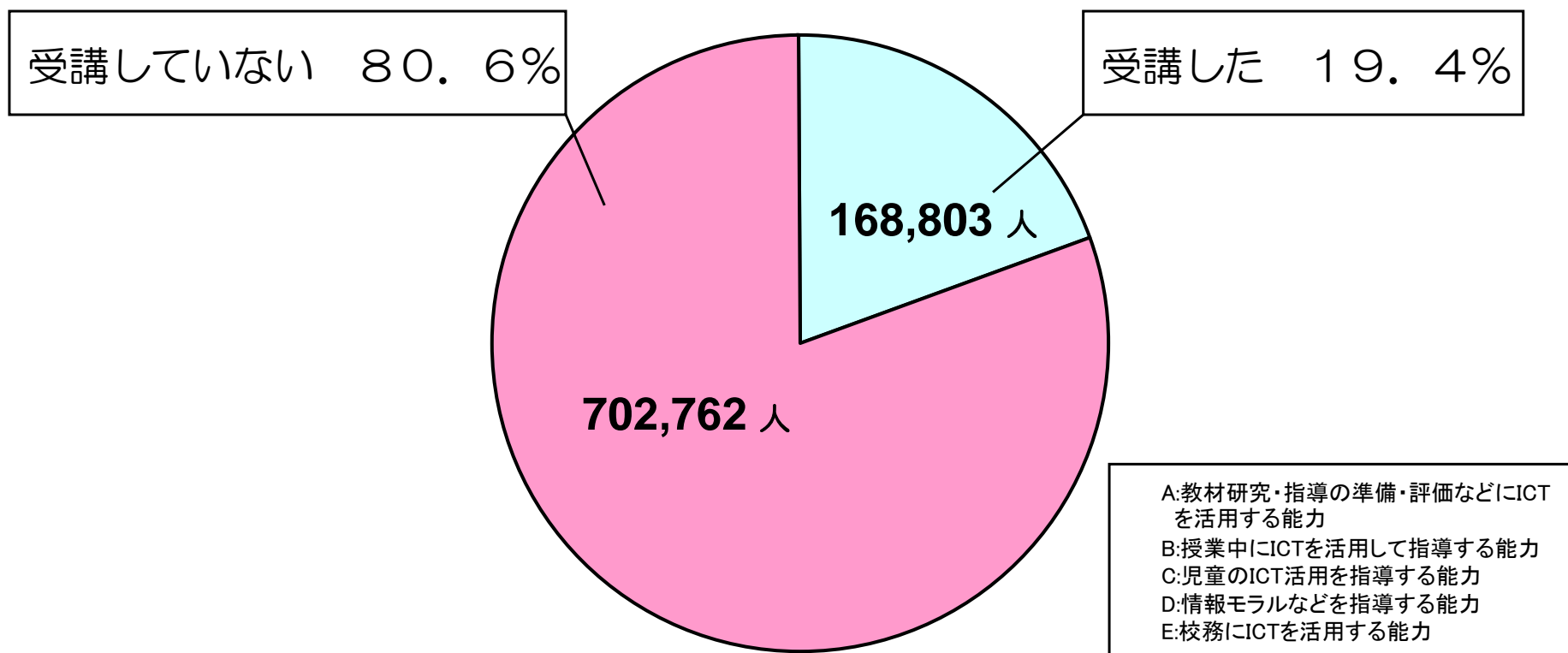
順位	都道府県名	%
1	愛媛県	95.4
2	茨城県	88.8
3	岩手県	85.2
4	三重県	84.7
5	福岡県	83.8
6	香川県	82.2
7	徳島県	81.9
8	埼玉県	80.6
9	沖縄県	80.2
10	佐賀県	78.8
11	大阪府	75.2
12	岡山県	74.3
13	鹿児島県	72.5
14	岐阜県	72.2
15	山口県	72.2
16	群馬県	69.9
17	栃木県	69.5
18	神奈川県	69.4
19	東京都	69.3
20	山梨県	67.8
21	秋田県	67.8
22	青森県	66.8
23	熊本県	66.8
24	石川県	66.6
25	静岡県	66.0
26	高知県	65.9
27	兵庫県	65.5
28	北海道	65.4
29	長野県	64.9
30	京都府	64.9
31	長崎県	64.8
32	福井県	64.4
33	福島県	64.1
34	奈良県	63.1
35	栃木県	62.8
36	千葉県	62.8
37	愛知県	62.8
38	大分県	62.3
39	和歌山県	61.8
40	広島県	61.2
41	鳥取県	60.8
42	宮崎県	60.7
43	山形県	59.9
44	新潟県	59.4
45	富山県	56.7
46	滋賀県	55.6
47	島根県	54.5
平均		69.2

大項目E  
校務にICTを活用する能力

順位	都道府県名	%
1	愛媛県	95.1
2	岩手県	94.5
3	茨城県	89.7
4	三重県	87.5
5	沖縄県	85.2
6	香川県	84.6
7	福岡県	83.2
8	岡山県	82.8
9	山形県	82.4
10	埼玉県	81.2
11	佐賀県	79.7
12	群馬県	78.1
13	大阪府	78.1
14	青森県	77.5
15	徳島県	77.5
16	岐阜県	76.9
17	山口県	76.9
18	京都府	76.4
19	福井県	76.0
20	石川県	75.6
21	山梨県	75.5
22	北海道	74.4
23	高知県	74.1
24	鹿児島県	73.7
25	長野県	72.9
26	神奈川県	72.8
27	宮城県	72.7
28	長崎県	72.5
29	富山県	72.1
30	熊本県	71.9
31	秋田県	71.7
32	静岡県	71.6
33	奈良県	71.2
34	福島県	70.6
35	栃木県	70.6
36	広島県	70.5
37	兵庫県	70.4
38	鳥取県	69.6
39	東京都	68.2
40	宮崎県	67.7
41	大分県	67.4
42	新潟県	66.7
43	島根県	66.7
44	愛知県	66.6
45	滋賀県	66.3
46	千葉県	63.5
47	和歌山県	62.8
平均		74.7

## 5 研修の受講状況（全校種）

平成21年度中にICT活用指導力の各項目に関する研修を受講した教員の割合



※1. ICT活用指導力の状況の各項目のうち、Eのみの研修は除く。

※2. 1人の教員が複数の研修を受講している場合も、「1人」とカウントする。

※3. 平成22年3月末日までの間に受講予定の教員も含む。

# (参考) 教員のICT活用指導力チェックリスト

## 小学校版

### 教員のICT活用指導力のチェックリスト(小学校版)

ICT環境が整備されていることを前提として、以下のA-1からE-2の18項目について右欄の4段階でチェックしてください。

#### A 教材研究・指導の準備・評価などにICTを活用する能力

- A-1 教育効果をあげるには、どの場面にどのようにしてコンピュータやインターネットなどを利用すればよいかを計画する。
- A-2 授業で使う教材や資料などを集めるために、インターネットやCD-ROMなどを活用する。
- A-3 授業に必要なプリントや提示資料を作成するために、ワープロソフトやプレゼンテーションソフトなどを活用する。
- A-4 評価を充実させるために、コンピュータやデジタルカメラなどを活用して児童の作品・学習状況・成績などを管理し集計する。

4 わ ず か し く お し や り す べ き	3 や や や め お し や り す べ き	2 あ ま り お し や り す べ き	1 ほ と と と お し や り す べ き な い
---	--	---	--

4	3	2	1
---	---	---	---

4	3	2	1
---	---	---	---

4	3	2	1
---	---	---	---

4	3	2	1
---	---	---	---

#### B 授業中にICTを活用して指導する能力

- B-1 学習に対する児童の興味・関心を高めるために、コンピュータや提示装置などを活用して資料などを効果的に提示する。
- B-2 児童一人一人に課題を明確につかませるために、コンピュータや提示装置などを活用して資料などを効果的に提示する。
- B-3 わかりやすく説明したり、児童の思考や理解を深めたりするために、コンピュータや提示装置などを活用して資料などを効果的に提示する。
- B-4 学習内容をまとめる際に児童の知識の定着を図るために、コンピュータや提示装置などを活用して資料などをわかりやすく提示する。

4	3	2	1
---	---	---	---

4	3	2	1
---	---	---	---

4	3	2	1
---	---	---	---

4	3	2	1
---	---	---	---

#### C 児童のICT活用を指導する能力

- C-1 児童がコンピュータやインターネットなどを活用して、情報を収集したり選択したりできるように指導する。
- C-2 児童が自分の考えをワープロソフトで文章にまとめたり、調べたことを表計算ソフトで表や図などにまとめたりすることを指導する。
- C-3 児童がコンピュータやプレゼンテーションソフトなどを活用して、わかりやすく発表したり表現したりできるように指導する。
- C-4 児童が学習用ソフトやインターネットなどを活用して、繰り返し学習したり練習したりして、知識の定着や技能の習熟を図れるように指導する。

4	3	2	1
---	---	---	---

4	3	2	1
---	---	---	---

4	3	2	1
---	---	---	---

4	3	2	1
---	---	---	---

#### D 情報モラルなどを指導する能力

- D-1 児童が発信する情報や情報社会での行動に責任を持ち、相手のことを考えた情報のやりとりができるように指導する。
- D-2 児童が情報社会の一員としてルールやマナーを守って、情報を集めたり発信したりできるように指導する。
- D-3 児童がインターネットなどを利用する際に、情報の正しさや安全性などを理解し、健康面に気をつけて活用できるように指導する。
- D-4 児童がパスワードや自他の情報の大切さなど、情報セキュリティの基本的な知識を身につけることができるように指導する。

4	3	2	1
---	---	---	---

4	3	2	1
---	---	---	---

4	3	2	1
---	---	---	---

4	3	2	1
---	---	---	---

#### E 校務にICTを活用する能力

- E-1 校務分掌や学級経営に必要な情報をインターネットなどで集めて、ワープロソフトや表計算ソフトなどを活用して文書や資料などを作成する。
- E-2 教員間、保護者・地域の連携協力を密にするため、インターネットや校内ネットワークなどを活用して、必要な情報の交換・共有化を図る。

4	3	2	1
---	---	---	---

4	3	2	1
---	---	---	---

## 中学校・高等学校版

### 教員のICT活用指導力のチェックリスト(中学校・高等学校版)

ICT環境が整備されていることを前提として、以下のA-1からE-2の18項目について右欄の4段階でチェックしてください。

#### A 教材研究・指導の準備・評価などにICTを活用する能力

- A-1 教育効果をあげるには、どの場面にどのようにしてコンピュータやインターネットなどを利用すればよいかを計画する。
- A-2 授業で使う教材や資料などを集めるために、インターネットやCD-ROMなどを活用する。
- A-3 授業に必要なプリントや提示資料を作成するために、ワープロソフトやプレゼンテーションソフトなどを活用する。
- A-4 評価を充実させるために、コンピュータやデジタルカメラなどを活用して生徒の作品・学習状況・成績などを管理し集計する。

4 わ ず か し く お し や り す べ き	3 や や や め お し や り す べ き	2 あ ま り お し や り す べ き	1 ほ と と と お し や り す べ き な い
---	--	---	--

4	3	2	1
---	---	---	---

4	3	2	1
---	---	---	---

4	3	2	1
---	---	---	---

4	3	2	1
---	---	---	---

#### B 授業中にICTを活用して指導する能力

- B-1 学習に対する生徒の興味・関心を高めるために、コンピュータや提示装置などを活用して資料などを効果的に提示する。
- B-2 生徒一人一人に課題意識をもたせるために、コンピュータや提示装置などを活用して資料などを効果的に提示する。
- B-3 わかりやすく説明したり、生徒の思考や理解を深めたりするために、コンピュータや提示装置などを活用して資料などを効果的に提示する。
- B-4 学習内容をまとめる際に生徒の知識の定着を図るために、コンピュータや提示装置などを活用して資料などをわかりやすく提示する。

4	3	2	1
---	---	---	---

4	3	2	1
---	---	---	---

4	3	2	1
---	---	---	---

4	3	2	1
---	---	---	---

#### C 生徒のICT活用を指導する能力

- C-1 生徒がコンピュータやインターネットなどを活用して、情報を収集したり選択したりできるように指導する。
- C-2 生徒が自分の考えをワープロソフトで文章にまとめたり、調べた結果を表計算ソフトで表やグラフなどにまとめたりすることを指導する。
- C-3 生徒がコンピュータやプレゼンテーションソフトなどを活用して、わかりやすく説明したり効果的に表現したりできるように指導する。
- C-4 生徒が学習用ソフトやインターネットなどを活用して、繰り返し学習したり練習したりして、知識の定着や技能の習熟を図れるように指導する。

4	3	2	1
---	---	---	---

4	3	2	1
---	---	---	---

4	3	2	1
---	---	---	---

4	3	2	1
---	---	---	---

#### D 情報モラルなどを指導する能力

- D-1 生徒が情報社会への参画にあたって責任ある態度と義務を果たし、情報に関する自分や他者の権利を理解し尊重できるように指導する。
- D-2 生徒が情報の保護や取り扱いに関する基本的なルールや法律の内容を理解し、反社会的な行為や違法な行為などに対して適切に判断し行動できるように指導する。
- D-3 生徒がインターネットなどを利用する際に、情報の信頼性やネット犯罪の危険性などを理解し、情報を正しく安全に活用できるように指導する。
- D-4 生徒が情報セキュリティに関する基本的な知識を身に付け、コンピュータやインターネットを安全に使えるように指導する。

4	3	2	1
---	---	---	---

4	3	2	1
---	---	---	---

4	3	2	1
---	---	---	---

4	3	2	1
---	---	---	---

#### E 校務にICTを活用する能力

- E-1 校務分掌や学級経営に必要な情報をインターネットなどで集めて、ワープロソフトや表計算ソフトなどを活用して文書や資料などを作成する。
- E-2 教員間、保護者・地域の連携協力を密にするため、インターネットや校内ネットワークなどを活用して、必要な情報の交換・共有化を図る。

4	3	2	1
---	---	---	---

4	3	2	1
---	---	---	---