

# 平成21年度公立小・中学校における教育課程の 編成・実施状況調査（C票）の結果について

## 1 調査項目

### 【平成21年度計画】

#### 1. 外国語活動・外国語科に係る実施状況

##### (1) 中学校の外国語科に係る実施状況

英語担当教員の英語力（平成20年度実績）

都道府県・指定都市等教育委員会が主催した中学校英語教員を対象とした  
指導力向上のための研修への参加者数（平成20年度実績）

##### (2) 小学校の英語活動・外国語活動に係る実施状況

年間実施時間数（平成20年度実績）

年間実施時間数（平成21年度計画）

外国語活動の実施を予定する学校数（平成22年度予定）

外国語活動の実施予定授業時数（平成22年度予定）

外国語活動の年間授業時数の平均値（平成22年度予定）

都道府県・指定都市・中核市教育委員会が主催した小学校教員を対象とした  
外国語活動指導力向上のための研修への参加者数・参加学校数（中核教員研修）  
（平成20年度実績）

都道府県・指定都市・中核市教育委員会が主催した小学校教員を対象とした  
外国語活動指導力向上のための研修への参加者数・参加学校数（中核教員研修）  
（平成21年度計画）

各学校で主催した現職教員研修の参加者数・実施学校数（平成20年度実績）

各学校で主催する予定の現職教員研修の参加者数・実施学校数

（平成21年度計画）

##### (3) 外国語指導助手等活用状況・活用計画

小学校におけるALT等の年間総授業時数（平成20年度実績）

小学校におけるALT等の年間総授業時数（平成21年度計画）

小学校におけるALTの年間活用計画の有無（平成22年度予定）

小学校におけるALTの年間総授業時数（平成22年度予定）

中学校におけるALT等の年間活用授業時数（平成20年度実績）

中学校におけるALT等の年間活用授業時数（平成21年度計画）

中学校におけるALT等の年間活用計画の有無（平成22年度予定）

中学校におけるALT等の年間活用授業時数（平成22年度予定）

管内の小中学校で活用するため、平成20年度に雇用したALTの実人数  
（平成20年度実績）

管内の小中学校で活用するため、平成21年度に雇用する計画のALT  
の実人数（平成21年度計画）

管内の小中学校で活用するため、平成22年度に雇用する予定のALT  
の実人数（平成22年度予定）

(4) 小中連携の状況（平成20年度実績）

外国語教育に関し、小中連携に取り組んでいる中学校区数

外国語教育に関し、以下のそれぞれに取り組んでいる中学校区数

2 調査対象数

（平成21年4月1日現在）

市区町村教育委員会数	1,819
------------	-------

（平成21年4月1日現在）

	小学校	中学校
学校数	21,442	9,930

1 外国語活動・外国語科に係る実施状況

(1) 中学校の外国語科に係る実施状況

英語担当教員の英語力(平成20年度実績)

教員数:教科免許「外国語(英語)」を所有し,かつ調査時点で英語の授業を担当している  
教諭,助教諭及び常勤講師を対象とし,管理職と非常勤講師は除く。助教諭は教諭に含む。

教員数(A)	英語の外部試験を受験した経験のある教員数(B)	Aのうち,実用英語技能検定試験準1級以上の級又は,TOEFLのPBT550点以上,CBT213点以上,iBT80点以上,TOEIC730点以上のスコアを取得した教員数(C)	
27,802	16,012	6,727	
	(B)/(A)の割合	(C)/(A)の割合	(C)/(B)の割合
	57.6%	24.2%	42.0%

都道府県・指定都市等教育委員会が主催した中学校英語教員を対象とした指導力向上のための研修への参加者数(平成20年度実績)

参加者数	7,104	参加学校数	3,872
------	-------	-------	-------

(2) 小学校の英語活動・外国語活動に係る実施状況

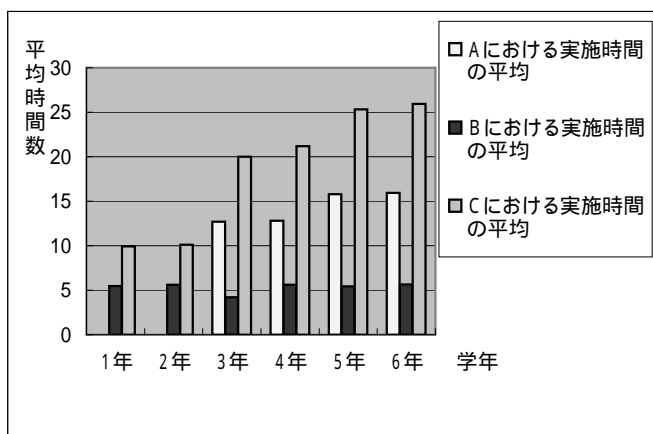
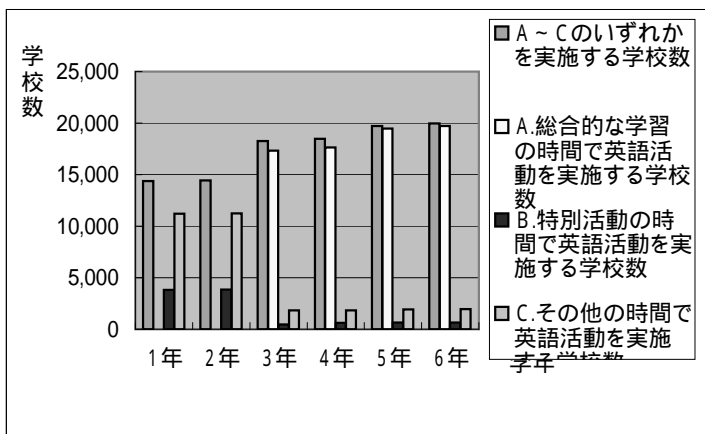
年間実施時間数(平成20年度実績)

	1年	2年	3年	4年	5年	6年
A~Cのいずれかを実施する学校数	14,385	14,452	18,255	18,491	19,705	19,962
A~Cのいずれかを実施する学校数の全学校に占める割合	64.0%	64.3%	81.2%	82.3%	87.7%	88.8%
A~Cのいずれかを実施する学校における実施時間の平均	9.4	9.6	14.1	14.5	18.2	18.4
A.総合的な学習の時間で英語活動を実施する学校数			17,316	17,646	19,466	19,728
Aにおける実施時間の平均			12.7	12.8	15.8	15.9
B.特別活動の時間で英語活動を実施する学校数	3,811	3,842	469	609	646	640
Bにおける実施時間の平均	5.5	5.6	4.2	5.6	5.4	5.6
C.その他の時間で英語活動を実施する学校数	11,223	11,256	1,845	1,833	1,918	1,953
Cにおける実施時間の平均	9.9	10.1	20.0	21.2	25.3	25.9

注) A:総合的な学習の時間で英語活動を実施

B:特別活動の時間で英語活動を実施

C:その他の時間で英語活動を実施(研究開発学校、教育課程特例校を含む)



年間実施時間数（平成21年度計画）

	1年	2年	3年	4年	5年	6年
A. 外国語活動を実施する学校数					19,613	19,618
Aにおける実施時間の平均					27.5	27.5
B. その他の時間において外国語教育を実施する学校数	8,387	8,454	8,884	8,923	1,510	1,509
Bにおける実施時間の平均	10.2	10.4	14.4	14.5	38.3	38.7
A及びBの学校数	8,387	8,454	8,884	8,923	21,123	21,127
A及びBにおける実施時間の平均	10.2	10.4	14.4	14.5	28.3	28.3

注) Bには研究開発学校や教育課程特例校を含む。

外国語活動の実施を予定する学校数（平成22年度予定）

実施状況	学校数	割合
(a) 5年のみで実施	87	0.4%
(b) 6年のみで実施	53	0.2%
(c) 5年及び6年で実施	21,100	98.7%
(d) 実施しない	64	0.3%
(e) 実施の肯否が未定	64	0.3%
合計	21,368	100.0%

平成21年度6月10日公表資料：外国語活動の実施を予定する学校数（平成21年度計画）

	学校数	割合
(a) 5年のみで実施	93	0.4%
(b) 6年のみで実施	97	0.5%
(c) 5年及び6年で実施	20,978	97.8%
(d) 実施しない	274	1.3%
合計	21,442	100.0%

・(a)及び(b)には5年又は6年が欠学年となっている学校を、  
(d)には5年及び6年が欠学年となっている学校を含む。

外国語活動の実施予定授業時数（平成22年度予定）

5 年

授業時数	実施しない 肯否が未定	1～10	11～20	21～34	35	36 以上	時間数 未定	合計
学校数	181	135	2,179	3,319	13,926	676	952	21,368
割合	0.8%	0.6%	10.2%	15.5%	65.2%	3.2%	4.5%	100.0%

6 年

授業時数	実施しない 肯否が未定	1～10	11～20	21～34	35	36 以上	時間数 未定	合計
学校数	215	136	2,153	3,338	13,887	682	957	21,368
割合	1.0%	0.6%	10.1%	15.6%	65.0%	3.2%	4.5%	100.0%

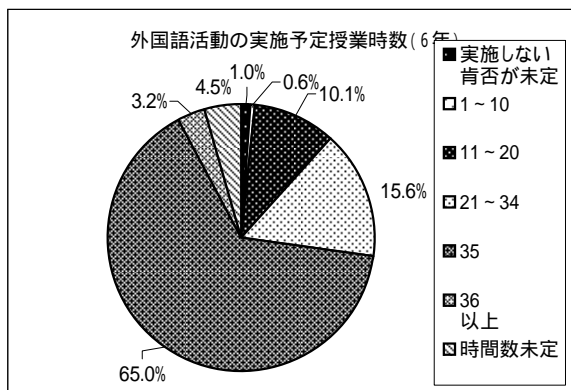
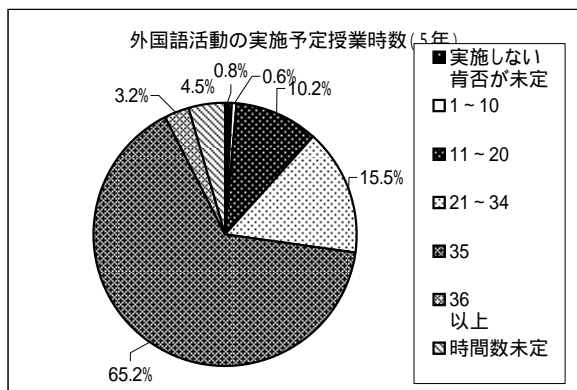
平成21年度6月10日公表資料：外国語活動の実施予定授業時数（平成21年度計画）

5 年

	実施 しない	1～10	11～20	21～34	35	36以上	合計
学校数	371	1,367	5,433	1,914	11,541	816	21,442
割合	1.7%	6.4%	25.3%	8.9%	53.8%	3.8%	100.0%

6 年

	実施 しない	1～10	11～20	21～34	35	36以上	合計
学校数	367	1,347	5,435	1,914	11,527	852	21,442
割合	1.7%	6.3%	25.3%	8.9%	53.8%	4.0%	100.0%



外国語活動の年間授業時数の平均値（平成22年度予定）

学 年	5 年	6 年
授業時数の平均値	32.2	32.2

平成21年度6月10日公表資料：外国語活動の年間授業時数の平均値（平成21年度計画）

学 年	5 年	6 年
授業時数の平均値	28.2	28.2

都道府県・指定都市・中核市教育委員会が主催した小学校教員を対象とした外国語活動指導力向上のための研修への参加者数・参加学校数（中核教員研修）（平成20年度実績）

参加者数	22,074	参加学校数	17,300	研修期間	5
------	--------	-------	--------	------	---

都道府県・指定都市・中核市教育委員会が主催した小学校教員を対象とした外国語活動指導力向上のための研修への参加者数・参加学校数（中核教員研修）（平成21年度計画）

参加者数	28,335	参加学校数	18,221	研修期間	5
------	--------	-------	--------	------	---

各学校で主催した現職教員研修の参加者数・実施学校数（平成20年度実績）

参加者数	252,810	実施学校数	14,284
------	---------	-------	--------

各学校で主催する予定の現職教員研修の参加者数・実施学校数（平成21年度計画）

参加者数	310,080	実施学校数	16,920
------	---------	-------	--------

### （3）外国語指導助手等活用状況・活用計画

小学校におけるALT等の年間総授業時数（平成20年度実績）（1～6年）

	英語活動総授業時数	のうちALT等活用授業時数	(%)	総授業時数に占める割合 ( / )
J E TプログラムによるALT	2,198,186	371,455	21.1%	67.4%
J E Tプログラム以外のALT		1,109,348	63.2%	
留学生や英語に堪能な地域人材		259,310	14.8%	11.8%
中・高英語教員		16,554	0.9%	0.8%
合計	2,198,186	1,756,667	100.0%	79.9%

小学校におけるALT等の年間総授業時数（平成21年度計画）（5,6年）

	ALT等活用授業時数（5年）		ALT等活用授業時数（6年）		5・6年合計	
		(%)		(%)		(%)
J E TプログラムによるALT	151,585	20.3%	153,275	20.4%	304,861	20.4%
J E Tプログラム以外のALT	464,771	62.3%	465,326	62.1%	930,097	62.2%
留学生や英語に堪能な地域人材	120,141	16.1%	118,690	15.8%	238,831	16.0%
中・高英語教員	9,221	1.2%	12,231	1.6%	21,452	1.4%
合計	745,719	100.0%	749,522	100.0%	1,495,241	100.0%

小学校におけるALTの年間活用計画の有無（平成22年度予定）

有（学校数）	18,865	無（学校数）	2,273
--------	--------	--------	-------

小学校におけるA L Tの年間総授業時数（平成22年度予定）（5，6年）

	A L T等活用授業時数（5年） (%)		A L T等活用授業時数（6年） (%)		5・6年合計 (%)	
J E TプログラムによるA L T	164,677	25.8%	163,446	25.5%	328,123	25.6%
J E Tプログラム以外のA L T	473,648	74.2%	478,397	74.5%	952,045	74.4%
合計	638,326	100.0%	641,843	100.0%	1,280,169	100.0%

中学校におけるA L T等の年間活用授業時数（平成20年度実績）（1～3年）

	外国語科総授業時数	のうちA L T等活用授業時数 (%)		総授業時数に占める割合 ( / )
J E TプログラムによるA L T	9,295,586	952,223	40.8%	24.9%
J E Tプログラム以外のA L T		1,362,959	58.3%	
留学生や英語に堪能な地域人材		21,216	0.9%	0.2%
合計	9,295,586	2,336,399	100.0%	25.1%

中学校におけるA L T等の年間活用授業時数（平成21年度計画）（1～3年）

	外国語科総授業時数	のうちA L T等活用授業時数 (%)		総授業時数に占める割合 ( / )
J E TプログラムによるA L T	9,302,484	996,530	39.1%	27.1%
J E Tプログラム以外のA L T		1,528,913	59.9%	
留学生や英語に堪能な地域人材		25,963	1.0%	0.3%
合計	9,302,484	2,551,406	100.0%	27.4%

中学校におけるA L Tの年間活用計画の有無（平成22年度予定）

有（学校数）	9,120	無（学校数）	782
--------	-------	--------	-----

中学校におけるA L T等の年間活用授業時数（平成22年度予定）（1～3年）

	外国語科総授業時数	のうちA L T等活用授業時数 (%)		総授業時数に占める割合 ( / )
J E TプログラムによるA L T	8,820,873	925,315	34.3%	30.4%
J E Tプログラム以外のA L T		1,753,521	65.0%	
留学生や英語に堪能な地域人材		17,221	0.6%	0.2%
合計	8,820,873	2,696,057	100.0%	30.6%

管内の小中学校で活用するため，平成20年度に雇用したA L Tの実人数（平成20年度実績）

	人数	(%)
J E TプログラムによるA L T	2,844	47.8%
J E Tプログラム以外のA L T	3,108	52.2%
合計	5,952	100.0%

管内の小中学校で活用するため、平成21年度に雇用する計画のALTの実人数（平成21年度計画）

	人数 (%)	
J E TプログラムによるALT	2,819	46.5%
J E Tプログラム以外のALT	3,246	53.5%
合計	6,065	100.0%

管内の小中学校で活用するため、平成22年度に雇用する予定のALTの実人数（平成22年度予定）

	人数 (%)	
J E TプログラムによるALT	2,738	46.3%
J E Tプログラム以外のALT	3,175	53.7%
合計	5,913	100.0%

(4) 小中連携の状況（平成20年度実績）

外国語教育に関し、小中連携に取り組んでいる中学校区数

実施している	実施していない
4,587	5,243

外国語教育に関し、以下のそれぞれに取り組んでいる中学校区数

情報交換（指導方法等についての検討会，合同研修の実施）	3,266
交流（授業参観，中学校教員による小学校での授業）	3,726
小中連携したカリキュラムの作成	614