

# 太陽光パネルの設置場所

## 屋上設置型



校舎屋上に20kWの太陽光パネルを設置  
(山梨県甲府市立貢川小学校)

## 屋根建材型



校舎屋根に40kWの太陽光パネルを設置  
(静岡県湖西市立岡崎中学校)

## 壁面型



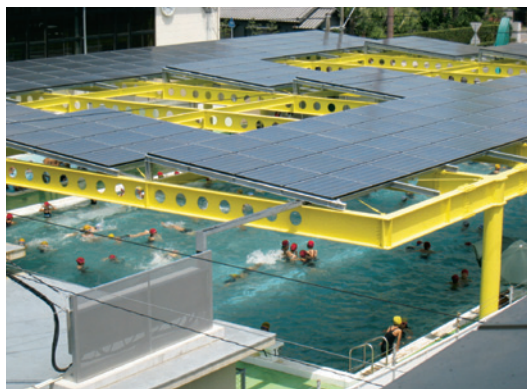
校舎壁面ガラスに1.4kWの太陽光パネルを設置  
(富山県射水市立大門小学校)

## 庇型



校舎壁面に3.2kWの太陽光パネルを設置  
(福島県北塩原村立さくら小学校)

## プール上空設置型



プール上空に40kWの太陽光パネルを設置  
(高知県香南市立野市小学校)

## ハイブリッド外灯



太陽光発電と風力発電のハイブリッド外灯を設置  
(山梨県昭和町立西条小学校)

# 関係省庁が連携してバックアップ

## 学校における太陽光発電の導入拡大関係省庁連絡会議（文部科学省、経済産業省、環境省、総務省）

太陽光発電導入の事業化に向けての地方公共団体に対する導入の意義・効果の情報提供や、実施面、技術面での相談への対応などを関係省庁の連携の下で行っています。

## 公立学校助成制度以外の補助制度

### エコスクールパイロット・モデル事業

概要：文部科学省、経済産業省、環境省、農林水産省が連携協力して、学校設置者である市町村等がエコスクールとして整備する学校を、モデル校として認定するものです。

### 文部科学省

#### 【私立学校】エコキャンパス推進事業

概要：私立学校における新エネルギーの活用など環境に配慮した学校施設整備の推進に必要な施設の改造等に対して国庫補助を行う。（平成21年度創設）

対象：私立の小学校、中学校、中等教育学校、高等学校、特別支援学校、高等専門学校、大学（短期大学を含む）

補助率：高専及び大学（短期大学を含む）1/2以内、左記以外1/3以内

補助下限：1,000万円（高専及び大学（短期大学を含む）以外は上限2億円）

関連工事：太陽光発電システム設置に伴い必要となる受電、変電設備、電気配線、建物の改造工事

### 経済産業省

#### 地域新エネルギー等導入促進事業

概要：地方自治体等の先進的な設備導入事業に対する補助を行う。また、地方公共団体と連携して行う民間事業者等による先進的なメガソーラー導入事業等に対する補助を行う。

補助率：1/2以内

### 環境省

#### 地球温暖化を防ぐ学校エコ改修事業

概要：学校の特徴に応じた効果的な省エネ改修・代エネ機器の導入等（「学校エコ改修」）に対し、その施設整備等の費用の補助を行う。

補助率：1/2

## 太陽光発電の新たな買取制度の創設を検討中

太陽光発電の余剰電力について、非住宅用の導入についても促進していく観点から、学校等の公共施設も対象とすることが適当として検討中。

# 太陽光発電の導入に関する相談窓口

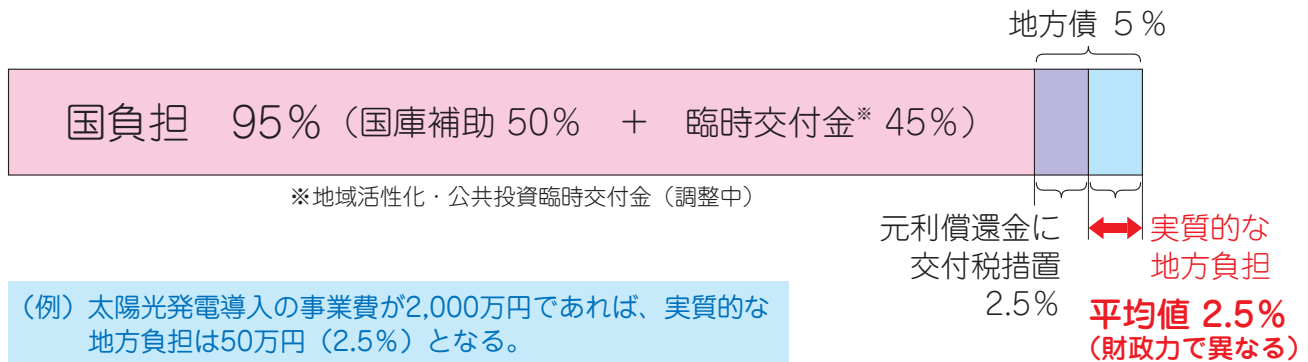
太陽光発電の導入に関してご不明な点は、以下までお問い合わせ下さい。

- 公立学校施設へ導入する場合 文部科学省大臣官房文教施設企画部施設助成課  
〒100-8959 東京都千代田区霞が関3丁目2番地2号 電話03（5253）4111（内線2051）
- 私立学校施設へ導入する場合 文部科学省高等教育局私学部私学助成課  
〒100-8959 東京都千代田区霞が関3丁目2番地2号  
電話03（5253）4111（内線2774（大学等）、2544（小中学校・高等学校））

# 国の支援（国が事業費のほとんどを負担） 平成21年度補正

## 平成21年度補正予算・公立幼小中特支への太陽光発電導入事業

**実質的な地方負担は2.5%**



（例）太陽光発電導入の事業費が2,000万円であれば、実質的な地方負担は50万円（2.5%）となる。

【平成21年度補正予算に限り、臨時的な国の負担割合の引き上げがなされます。】

公立高等学校についても、「地域活性化・経済危機対策臨時交付金」や経済産業省の補助制度\*を活用することにより、太陽光発電導入が可能。

※地域新エネルギー等導入促進事業

### 目標

当面、公立小中学校（約3万2千校）については、早期に現在の10倍となる1万2千校設置を目指す。

全ての学校に設置しよう！

### スクール・ニューディール構想

学校施設における耐震・エコ・ICT化の推進

平成21年度補正予算

総額 1兆1181億円

国庫補助 4,881億円

地方向け臨時交付金 6,300億円

## 公立学校助成制度

### 太陽光発電導入事業

概要：公立学校施設へ太陽光発電を単体で導入する学校に対して国庫補助を行う。

対象：幼稚園、小学校、中学校、中等教育学校（前期課程）、高等学校（産業教育施設のみ）、特別支援学校（幼稚部、小中学部、高等部）

補助率：1/2（平成21年度補正予算は、上記のとおり平均95%を国負担）

補助下限：400万円

関連工事：①技術上の課題を解決するための工事

屋上防水の更新、屋上への防護ネット・柵等の設置、変圧器の新設・更新、太陽電池モジュール（パネル）の荷重を屋上・屋根が支えるための建物の補強の工事、その他必要となる電気工事

②環境教育に活用するための工事

発電モニターの設置など

③太陽光発電の導入と同時に実施する省エネ改修

太陽光発電を設置する施設と同一棟で行う窓ガラスの断熱化、断熱材の導入、省エネ機器の導入など