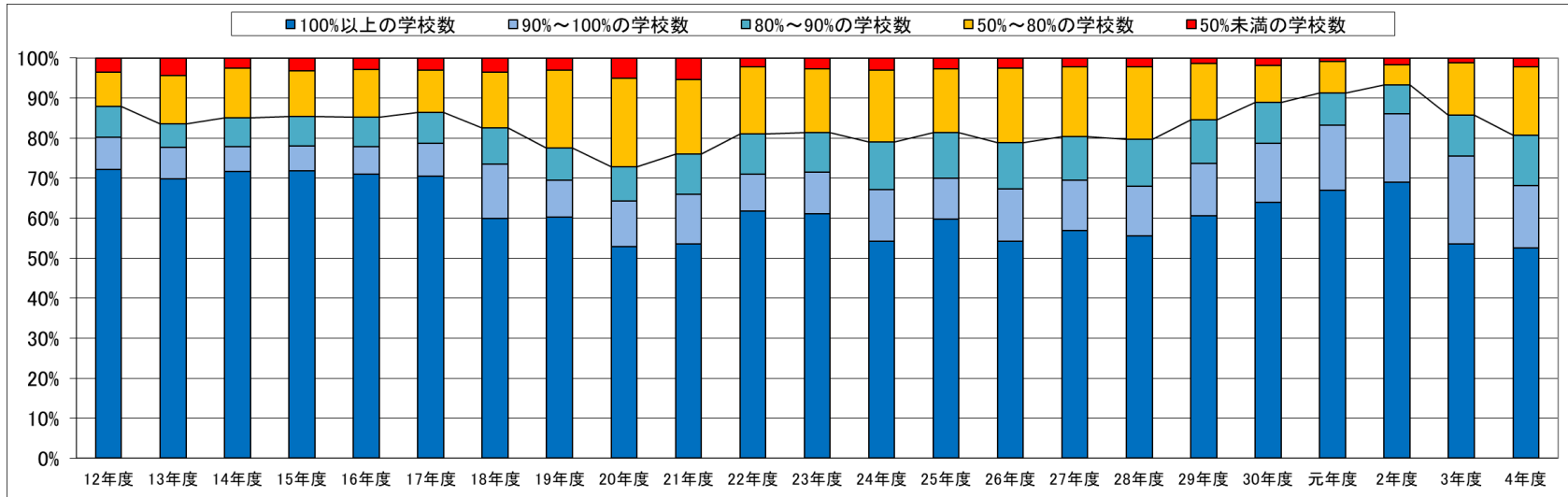


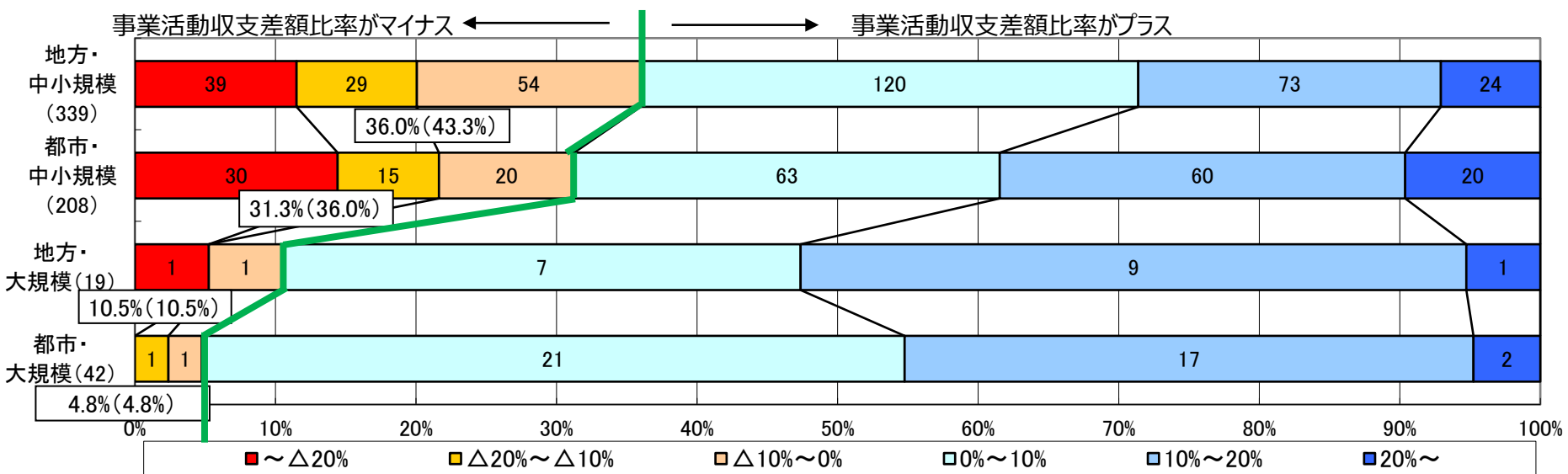
私立大学の経営状況について

(日本私立学校振興・共済事業団
「令和4(2022)年度私立大学・短期大学等入学志願動向」より作成)

私大の48%が入学定員未充足(19%が充足率80%未満)



地方中小私大の収支状況は約4割が赤字傾向



※ は事業活動収支差額比率がマイナスの割合で () は前年度の割合